

Aus der Praxis - für die Praxis

Objektyp: **Group**

Zeitschrift: **Illustrierte schweizerische Handwerker-Zeitung : unabhängiges Geschäftsblatt der gesamten Meisterschaft aller Handwerke und Gewerbe**

Band (Jahr): **38 (1922)**

Heft 15

PDF erstellt am: **10.07.2024**

Nutzungsbedingungen

Die ETH-Bibliothek ist Anbieterin der digitalisierten Zeitschriften. Sie besitzt keine Urheberrechte an den Inhalten der Zeitschriften. Die Rechte liegen in der Regel bei den Herausgebern.

Die auf der Plattform e-periodica veröffentlichten Dokumente stehen für nicht-kommerzielle Zwecke in Lehre und Forschung sowie für die private Nutzung frei zur Verfügung. Einzelne Dateien oder Ausdrucke aus diesem Angebot können zusammen mit diesen Nutzungsbedingungen und den korrekten Herkunftsbezeichnungen weitergegeben werden.

Das Veröffentlichen von Bildern in Print- und Online-Publikationen ist nur mit vorheriger Genehmigung der Rechteinhaber erlaubt. Die systematische Speicherung von Teilen des elektronischen Angebots auf anderen Servern bedarf ebenfalls des schriftlichen Einverständnisses der Rechteinhaber.

Haftungsausschluss

Alle Angaben erfolgen ohne Gewähr für Vollständigkeit oder Richtigkeit. Es wird keine Haftung übernommen für Schäden durch die Verwendung von Informationen aus diesem Online-Angebot oder durch das Fehlen von Informationen. Dies gilt auch für Inhalte Dritter, die über dieses Angebot zugänglich sind.

(Zürich), in Solothurn seine Jahresversammlung ab, die von vierzig Mitgliedern besucht war. Sie beschloß die Durchführung der Meisterprüfungen. In einer Eingabe an den Bundesrat verlangt der Verband anlässlich der Beratung des neuen Zolltarifs vermehrten Schutz gegenüber ausländischen Drechslerwaren. Als Präsident wurde Bietenholz bestätigt und als Ort der nächsten Jahresversammlung Schaffhausen bestimmt.

Schweizerischer Feuerwehrverein. Der im Jahre 1870 gegründete schweizerische Feuerwehrverein, der in 2436 Sektionen 250,153 Mitglieder umschließt, hält am 15. Juli in Zürich seine Jahresversammlung, verbunden mit der Feier des 50jährigen Bestehens, ab. Der Verein besitzt ein Vermögen von rund 12,000 Franken, die Hilfskasse weist einen Bestand von 1 1/2 Millionen Fr. auf, der anlässlich der Jubiläumfeier erhöht werden soll.

Ausstellungswesen.

Comptoir suisse in Lausanne. Die Zahl der Anmeldungen für das Comptoir suisse 1922 hat die kühnsten Erwartungen weit übertroffen. In den Hallen für Nahrungsmittel und Landwirtschaft sind bereits Stände mit einer Fläche von 2600 m² vermietet, während im Jahre 1921 insgesamt nur 2200 m² in Anspruch genommen wurden. Der gedeckte Ausstellungsraum wurde von 11,500 auf 13,600 m² vergrößert. Fast alle großen Fabriken landwirtschaftlicher Maschinen werden auf eigene Rechnung ausstellen. Angesichts dieser großen Beteiligung von Seiten der Aussteller ist den noch nicht angemeldeten Firmen zu empfehlen, den Flächeninhalt ihrer Stände soweit möglich zu beschränken. Mehr als 150 Architekten haben das Programm für den ausgeschriebenen Wettbewerb für Pläne landwirtschaftlicher Gebäulichkeiten von der Messeleitung bezogen.

Die Leipziger Herbstmesse findet vom 27. August bis 2. September 1922 statt, wobei die allgemeine Muttermesse und die technische Messe wiederum vereinigt werden. Gleichzeitig werden in Leipzig zwei Sonderausstellungen für Armaturen und Badeeinrichtungen sowie für Wagen- und Prüfmaschinenbau veranstaltet.

Verschiedenes.

† Zimmermeister Thomas Figt-Wilster in Zürich starb am 6. Juli im Alter von 50 Jahren.

† Seilermeister Eduard von Arx-Berger in Densingen (Solothurn) starb am 6. Juli im Alter von 81 Jahren.



WILH. BAUMANN HORGEN

Rolläden. Rolljalousien.
Jalousieläden. Rollschutzwände

Gegründet 1860

27700

† Gipfermeister Theodor Büttler in Olten starb am 6. Juli im Alter von 66 Jahren.

† Spenglermeister Thomas Streiff-Schmid in Schwanden (Glarus) starb am 7. Juli in seinem 77. Altersjahre.

† Raminfegermeister Friedrich Schwander in Olten starb am 7. Juli im Alter von 39 Jahren.

† Malermeister Albert Spitteler in Midau (Bern) starb am 9. Juli im Alter von 60 Jahren.

† Architekt Alexander Ghizzi in Tenero bei Locarno ist 61-jährig gestorben. Er war ein unermüdlicher und genialer Arbeiter sowohl in der Heimat wie im Ausland. Das schöne Postgebäude in Locarno ist sein Werk und teilweise auch die Fassade der Madonna del Sasso, welche er, in den ersten Jugendjahren, mit seinem Vater entworfen hat. Er stammte aus Lamone (Lugano).

Schädigung der Gebäude durch Motorlastwagen.

Der zürcherische Kantonalverband der Haus- und Grundeigentümervereine verlangt in einer Eingabe zum neuen Autogesez, es sei die Fahrgeschwindigkeit der Motorlastwagen in den Ortschaften auf höchstens 8 km bis zu 6 Tonnen Gesamtgewicht, auf höchstens 6 km für Lastwagen mit über 6 Tonnen und auf höchstens 10 km für Motoromnibusse festzusetzen.

Die Erfahrung zeigt, so heißt es in der Begründung, daß sämtliche Anwohner der großen Verkehrsstraßen unseres Kantons unter dem zu raschen Fahren, speziell der schweren Lastwagen, ständigen Störungen ausgesetzt sind, die sich nicht nur auf die Tagesstunden beschränken, sondern auch die Nachtruhe einbeziehen. Derartige schwer beladene Fahrzeuge, die oft mit Geschwindigkeiten bis zu 30 km und darüber die Ortschaften durchfahren, erzeugen einen ohrenbetäubenden Lärm und Staubentwicklung, bei schlechter Witterung eine Bespizung der Fußgänger und Gebäude mit Kot, welche zu einer wahren Landplage werden. Damit nicht genug, werden die Häuser in einer Weise in ihren Grundmauern erschüttert, und in den Schränken klirren die Gläser und es ist bereits da und dort vorgekommen, daß die Zimmerdecken, ja selbst die Außenmauern Risse erhalten haben, welche diesen ständigen Erschütterungen zugeschrieben werden müssen. Wenn bisher bei uns auch keine Hauseinstürze, wie vielfach im Auslande, erfolgt sind, die auf diese Ursache zurückzuführen sind, so ist damit nicht gesagt, daß das nicht doch sich ereignen könnte, denn bei den fortwährenden Erschütterungen werden schließlich die schlimmen Folgen nicht ausbleiben. Alle diese Übelstände zusammengenommen, verursachen aber auch ohne weiteres eine allgemene Entwertung der betreffenden Häuser.

Aus der Praxis. — Für die Praxis.

Fragen.

NB. Verkaufs-, Tausch- und Arbeitsgesuche werden unter diese Rubrik nicht aufgenommen; derartige Anzeigen gehören in den Inseratenteil des Blattes. — Den Fragen, welche „unter Chiffre“ erscheinen sollen, wolle man 50 Cts. in Marken (für Zufendung der Offerten) und wenn die Frage mit Adresse des Fragestellers erscheinen soll, 20 Cts. beilegen. Wenn keine Marken mitgeschickt werden, kann die Frage nicht aufgenommen werden.

504 a. Wer hätte Wagenrollen und Geleise, sowie Fräsenwelle dazu für leichtere Wagenfräse, einzeln oder gefast, abzugeben? b. Wer liefert Walzenlager zum Einbauen resp. Ersatz ausgelegener Fettklager? Offerten unter Chiffre 504 an die Exped.

505. Wer hat abzugeben 1 Drahtseil, 25 m lang, 16 bis

Bei eventuellen Doppelsendungen oder unrichtigen Adressen bitten wir zu reklamieren, um unnötige Kosten zu sparen. Die Expedition.

20 mm dick, neu oder wenig gebraucht? Offerten an S. Jauffi, Sägerei, Burgftein (Bern).

506. Wer liefert Sauerstoff-Flaschen, neu oder gebraucht, von 4—6 m³ Inhalt? Offerten unter Chiffre 506 an die Exped.

507. Welche Firma liefert steierisches galvan. Blech la Marke? Offerten an J. Christen, Spenglermeister, Beckenried (Mildwalden).

508. Wer liefert 50 m Rollgeleise, 50 cm Spur, 60 mm hoch, gebraucht aber in gutem Zustande? Offerten mit Preisangaben an G. Hunziker & Cie., Zementwaren, Müntschmied.

509. Wer liefert zu Schiebelleitern automatische Versteller und zu welchem Preis? Offerten an Chr. Krieg, mech. Wagnerei, Frutigen.

510 a. Welche Gießerei hat Modelle für Obstpressen-Schaltwerke mit Fallteilen, sog. amerikanischen Schaltwerke? Dieselben kämen für die Größe von 300, 400 und 500 kg haltende Obstpressen in Frage? **b.** Wer liefert Steine und den nötigen Guß für Obstmühlen? **c.** Wer liefert mech. Antriebe für Obstpressen? Offerten mit Preis unter Chiffre 510 an die Exped.

511. Wer hätte gut erhaltenen, mittelschweren Wellbock mit guter Bremsvorrichtung abzugeben? Offerten an Meinrad Lienert, Baupräsident, Guthal-Einriedeln.

512. Wer hätte für einige Wochen transportablen Benzinmotor zum Antrieb einer 12 PS Steinbrechmaschine mietweise abzugeben? Offerten unter Chiffre 512 an die Exped.

513. Wer hätte gebrauchte oder vorrätige Normalfenster abzugeben? Offerten an Edw. Bollinger, Kilchberg b. Sch.

514. Wer hat Druckfessel mit 6—8 Atm. Druckfähigkeit und 1—2 m³ Hohlraum abzugeben? Offerten unter Chiffre 514 an die Exped.

515. Wer liefert Einrichtungen zum Schleifen von leichten, dünnen, 2 mm starken Hölzchen? Wer liefert event. Substanzen als geeignete Beilagen in Schleiftrömmel? Offerten mit Preisangaben an H. Kohler, Zullwil (Sulothurn).

516. Wer hätte 1 Winkeltrieb abzugeben annähernd folgender Größe: Uebersehung 1:1,5, 60 mm Schrift, 180 mm Zahnbreite, Rad mit 72 Holzzähne, 138 cm Durchmesser, Kolben 48 Eisenzähne, 92 cm Durchmesser, für Uebertragung von 60 HP? Offerten an B. Eckert Kreh, mech. Werkstätte, Ebach-Schwyz.

517. Wo wären folgende Transmissionssteile in tadellosem Zustande erhältlich: 1 Stück Transmissionswelle 3200 mm Länge, 50 mm Durchmesser; 1 Stück von 2700 mm Länge, gleich dick; ferner 2 Hängelager mit 560 mm Ausladung und 50 mm Bohrung; 2 Sehlager mit gleicher Bohrung mit Staufferschmierung; 2 dazu passende Stellungen nebst einer Kuppelung von gleicher Bohrung? Offerten unter Chiffre 517 an die Exped.

518. Wer kann trockenes Linden- oder Erlenholz in 4, 8, 10 oder 12 cm Dicke liefern? Offerten an Fr. Weber-Schmid, Wohlten (Aargau).

Antworten.

Auf Frage 465. Holzträger liefert W. Ferd. Klingenberg Söhne, Präzisions-Werkzeug- und Maschinenfabriken, Zweigniederlassung Zürich, Weinbergstraße 108.

Auf Frage 471 und 479. Reservoir liefert die Firma Gebr. Meister & Cie., Basel.

Auf Frage 471. Reservoirs aus Eisenblech liefert die Firma J. Mayoral, Apparatenbau, Fofingen.

Auf Frage 474. Wenden Sie sich an Emil Girzberger, mech. Schlosserei, Glattbrugg (Zürich).

Auf Frage 479. Behälter für Lagerung von Del liefert die Firma J. Mayoral, Apparatenbau, Fofingen.

Auf Frage 480 b. Ein Mittel, um den Holzwurm zu vertilgen und von ihm angegriffenes Holzwerk zu schützen und zu konservieren, ist Carbollinenum Raco. Lieferant: Martin Keller & Cie., Wallisellen.

Auf Frage 485. Spenglerhämmer in Hainbuchen liefert Otto Zaugg, Spezialwerkzeuggeschäft, Bern, Kramgasse 78.

Auf Frage 486. Für kombin. Hobelmaschinen wenden Sie sich an S. Müller-Schneider, Maschinen und Werkzeuge, Frutigen.

Auf Frage 486. Kombin. Abriecht- und Dickehobelmaschinen nebst Messerschleifapparat liefern Fischer & Süssert, Maschinen und Werkzeuge für die Holzindustrie, Basel 1.

Auf Frage 486. Die A.-G. Olma Landquartern Maschinenfabrik Olten liefert komb. Abriecht- und Dickehobelmaschinen und Hobelmesser-Schleif-Apparate.

Auf Frage 486. Komb. Abriecht- und Dickehobelmaschinen sowie Messerschleifapparate liefern Rud. Brenner & Cie., Basel.

Auf Frage 486. Kombin. Abriecht- und Dickehobelmaschine, sowie Messerschleifapparat liefern Im-Hof & Cie., Basel.

Auf Frage 487. Hobelbankschrauben liefert S. Müller-Schneider, Maschinen und Werkzeuge, Frutigen.

Auf Frage 487. Hobelbänke als auch deren Ersatzteile erhalten Sie durch die Firma Fischer & Süssert, Maschinen und Werkzeuge für die Holzindustrie, Basel 1.

Auf Frage 487. Hobelbankschrauben und Bankzähne liefert in jeder gewünschten Größe: Otto Zaugg, Spezialwerkzeuggeschäft, Bern, Kramgasse 78.

Auf Frage 491. Fleischmelzöfen liefert die Firma J. Mayoral, Apparatenbau, Fofingen.

Auf Frage 495. Wenden Sie sich an die Spezialfabrik für Preßluft-Eisteinsbohrmaschinen: H. Stotmann & Cie., Kenggerstraße 86, Zürich 2.

Auf Frage 497. Kehlmaschinen als auch Kreissägen, komb. mit Kehl- und Bohrmaschinen und Dickehobelmaschinen, liefern Fischer & Süssert, Maschinen und Werkzeuge für die Holzindustrie, Basel 1.

Auf Frage 497. Die A.-G. Olma Landquartern Maschinenfabrik Olten kann Ihnen mit einer gebrauchten, instand gestellten Kehlmaschine dienen, sowie mit der komb. Kreissäge und der Dickehobelmaschine.

Auf Frage 497. Kehlmaschinen, auch kombiniert mit Kreissäge-Bohrmaschinen und Dickehobelmaschinen liefert S. Müller-Schneider, Maschinen und Werkzeuge, Frutigen.

Auf Frage 497. Kehlmaschinen, Kreissägen, Bohrmaschinen und Dickehobelmaschinen liefert die American Wood Working Machinery Company, Rochester NY, vertreten durch: Spoerri & Cie., Zürich 6, Balchstraße 27.

Auf Frage 497. Gebrauchte Kehlmaschine komb. mit Kreissäge und Bohrmaschine, sowie Dickehobelmaschine hat abzugeben: A. Bofinger, Wil (St. Gallen).

Auf Frage 498. Besenstiele liefert S. Müller-Schneider, Maschinen und Werkzeuge, Frutigen.

Auf Frage 502. Lannenhölzspflaster, imprägniert, liefert die Imprägnieranstalt Nieder-Uster.

Auf Frage 503. Treppenstamm-Maschinen beziehen Sie durch die Firma Fischer & Süssert, Maschinen und Werkzeuge für die Holzindustrie, Basel 1.

Submissions- und Stellen-Anzeiger.

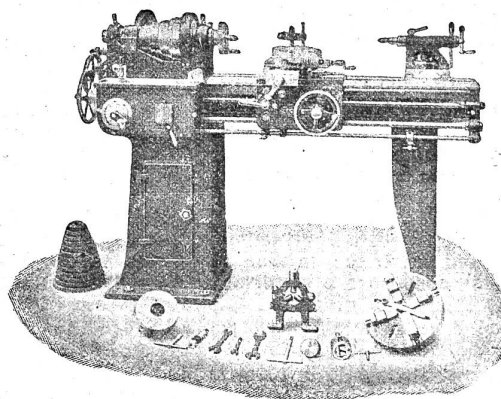
Eidgenossenschaft. Renovation des alten Teiles des Hauptbaues der Eidgen. techn. Hochschule in Zürich. Glasarbeiten inkl. Glaslieferung und Fensterbeschläge. Pläne etc. im Bureau von Architekt Prof. Dr. Gull, Zimmer 2b im Erdgeschoß der Eidgen. techn. Hochschule, je von 2—5 Uhr. Offerten mit Aufschrift „Offerte für Eidg. techn. Hochschule“ bis 20. Juli an die Direktion der eidg. Bauten in Bern.

Zürich. Maurer-, Steinhauer-, Zimmer-, Dachdecker- und Spenglerarbeiten für den Aufbau des Westflügels am Hauptgebäude des Kantonsospitals Winterthur. Unterlagen auf dem kant. Hochbauamt, Zimmer 404. Eingabetermin: 24. Juli.

Werkzeug - Maschinen

aller Art

1698



W. Wolf, Ingenieur :: vorm. Wolf & Weiss :: Zürich
Lager und Bureau: Brandschenkestrasse 7.

