

**Zeitschrift:** Illustrierte schweizerische Handwerker-Zeitung : unabhängiges Geschäftsblatt der gesamten Meisterschaft aller Handwerke und Gewerbe

**Herausgeber:** Meisterschaft aller Handwerke und Gewerbe

**Band:** 38 (1922)

**Heft:** 27

**Rubrik:** Aus der Praxis - für die Praxis

### **Nutzungsbedingungen**

Die ETH-Bibliothek ist die Anbieterin der digitalisierten Zeitschriften. Sie besitzt keine Urheberrechte an den Zeitschriften und ist nicht verantwortlich für deren Inhalte. Die Rechte liegen in der Regel bei den Herausgebern beziehungsweise den externen Rechteinhabern. [Siehe Rechtliche Hinweise.](#)

### **Conditions d'utilisation**

L'ETH Library est le fournisseur des revues numérisées. Elle ne détient aucun droit d'auteur sur les revues et n'est pas responsable de leur contenu. En règle générale, les droits sont détenus par les éditeurs ou les détenteurs de droits externes. [Voir Informations légales.](#)

### **Terms of use**

The ETH Library is the provider of the digitised journals. It does not own any copyrights to the journals and is not responsible for their content. The rights usually lie with the publishers or the external rights holders. [See Legal notice.](#)

**Download PDF:** 22.12.2024

**ETH-Bibliothek Zürich, E-Periodica, <https://www.e-periodica.ch>**

## Aus der Praxis. — Für die Praxis. Fragen.

NB. Verkaufs-, Tausch- und Arbeitsgesuche werden unter diese Rubrik nicht aufgenommen; derartige Anzeigen gehören in den Inseratenteil des Blattes. — Den Fragen, welche „unter Chiffre“ erscheinen sollen, wolle man 50 Cts. in Marken (für Zufendung der Offerten) und wenn die Frage mit Adresse des Fragestellers erscheinen soll, 20 Cts. beilegen. Wenn keine Marken mitgeschickt werden, kann die Frage nicht aufgenommen werden.

**749.** Wer besorgt Reparaturen an Holzbearbeitungsmaschinen? Offerten unter Chiffre 749 an die Exped.

**750 a.** Wer hätte gut erhaltenen Petrolmotor abzugeben 6—10 PS? **b.** Wer liefert Petrolmotor „International“? Offerten unter Chiffre 750 an die Exped.

**751.** Wer hätte eine gebrauchte, gut erhaltene Bandsäge von ca. 700—800 mm Rollendurchmesser mit Ringschmier- oder Kugellagern sofort abzugeben? Offerten unter Chiffre 751 an die Exped.

**752.** Wer liefert schwere engl. Drehbank, mind. 3 m Drehlänge und 25—30 cm Spitzhöhe, neu oder in sehr gutem, gebrauchtem Zustande? Offerten unter Chiffre 752 an die Exped.

**753.** Wer besorgt die Renovation automatischer Billards? Offerten unter Chiffre P 753 an die Exped.

**754.** Wer hat abzugeben gut erhaltene oder neue Rollbahnschienen ohne Schwellen, 65 mm Profil, samt Laschen und Nägel für Holzschwellen, sowie 1 Rollwagen 60 cm Spur, für Holztransport? Genaue Offerten mit Preisangaben an Fritz Gerber, Säge, Heimiswil b. Burgdorf.

**755.** Wer liefert solide, harthölzerne Gestelle für Brennholztreisägen? Offerten mit Preisangabe unter Chiffre 755 an die Exped.

**756.** Wer hat abzugeben in Miete event. Kauf eine kleine Kompressoren-Anlage für einen leichten Hammer, wenn möglich mit Riemenantrieb, da eigene Kraft? Offerten unter Chiffre 756 an die Exped.

**757.** Wer liefert gebrauchte, gut erhaltene, eventuell neue Füge- und Abriechhobelmaschine, Breite ca. 450 mm? Offerten mit Preisangabe an Gottfr. Hasler, Zimmermeister, Madiswil (Bern).

**758.** Wer hat abzugeben neu oder gebraucht: 1 leichte Fräsmaschine, 1 leichte Shapingmaschine, 1 leichte Werkbank-Drehbank, sowie diverses Schlosserwerkzeug? Preis-Offerten, bei den Maschinen mit Abbildungen und Beschrieb, unter Chiffre 758 an die Expedition.

**759.** Wer hätte einen leichteren Elevator (geeignet für Dachdecker), gut erhalten, abzugeben, oder wer liefert solche neu und zu welchem Preise? Offerten an Hans Meyer, Dachdeckermeister, Rapperswil (St. Gallen).

**760.** Wer hat abzugeben 1—4 Stück Asphaltkochkessel, mittlere und größere, gebraucht, jedoch tadellos erhalten oder Rekonstruktionen, ferner Schöpfer, Rührer und Plättelisen für Stampfasphalt? Offerten unter Chiffre 760 an die Exped.

**761.** Wer hätte abzugeben eine gut erhaltene, mittelschwere Säulen- oder Wand-Bohrmaschine für Eisen mit verstellbarem Schraubstock und Tisch mit mechan. Antrieb? Offerten an die Firma Rauber & Söhne, Steinsägewerk, Hügendorf.

**762.** Wer hätte abzugeben gebrauchten, leichteren Benzin- oder Petrol-Motor 6—8 PS, mit Magnetzündung, nur neueres Modell? Offerten unter Chiffre 762 an die Exped.

**763.** Wer hat gebrauchte, kleinere Galvanisier-Anlage abzugeben? Offerten unter Chiffre 763 an die Exped.

**764.** Wer liefert Spezialkantisen für Treppentritte, 40 Stück à 1,19 m lang und ca. 3 cm breit und zu welchem Preis? Offerten an Heimgartner, Zimmermeister, Fislisbach (Aargau).

**765.** Wer hätte abzugeben 1 kombin. Abriech- und Dickschobelmaschine, 50—60 Hobelbreite, nur tadellos erhalten? Offerten mit Preisangabe unter Chiffre 765 an die Exped.

**766.** Wer liefert ca. 20 m<sup>3</sup> Bauholz, nach Liste geschnitten? Offerten mit Preisangabe unter Chiffre 766 an die Exped.

**767.** Wer hätte abzugeben gut erhaltene, schwarze Röhren, 10 m 1/2", 10 m 1", 6 1/2 m 1 1/2"; 1 gut erhaltene Doppeltüre für Veranda, Größe zirka 80x195? Offerten an J. Birchler, Wagner, Zbach.

**768 a.** Wer hätte eine Kreissägenwelle für zwei Blatt von 30—40 cm Durchmesser abzugeben, Antriebsrolle in Mitte Welle, Blattabstand 45—50 cm, mit Ringschmier- oder Kugellager, und zu welchem Preise? **b.** Wer ändert bestehende Kreissägenwelle mit ausgelaufenen Lager in Kugellager um und was würde eine solche Umdänderung kosten? **c.** Wer könnte mir mitteilen, wie man am besten Maschinenabfälle, Sägmehl und Hobelspäne zu Brennriketts herstellen könnte für den eigenen Verbrauch? Welches Bindemittel wäre notwendig dazu; oder event. auch ein Bindemittel, um aus dem gleichen Material Bausteine zum Ausmauern von Miegelmänden herstellen zu können? Offerten unter Chiffre 768 an die Exped.

**769 a.** Wer liefert kombin. Bohrmaschine mit Fräse, an welcher die Nabenbohrapparate sind oder anzubringen wären? Denn gewöhnlich haben solche Maschinen zu wenig Ausladung, an denen keine Nabenbohrapparate bestimmt sind. **b.** Wer liefert Kettenventil-Saugpumpen? Offerten mit Preis unter Chiffre 769 an die Exped.

**770.** Wer hätte abzugeben 1 gebrauchte zweiteilige Riemenscheibe, Durchmesser der Welle 80 mm, Durchmesser der Scheibe 40—50 cm, Breite nicht unter 18 cm und nicht über 24 cm? Offerten an B. Gantenbein, Holzhandlung und Sägerei, Grabs (Rheintal).

### Antworten.

Auf Frage 720. Luftventilatoren liefert H. Flottmann & Cie., Zürich 2, Renggerstraße 86.

Auf Frage 720. Luft-Ventilatoren liefert: Ventilator A.-G. Stäfa (Zürich).

Auf Frage 721 a. Schrauben in verschiedenen Ausführungen liefern: Decolletage A.-G., Grenchen, Präzisions-Stanz- und Schraubenfabrik.

Auf Frage 730. Eugen Haas & Cie., Grassmussplatz 8, Basel 7, hätte eine solche Maschine abzugeben.

Auf Frage 730. Gut erhaltene oder neue Holzdrehbank von 1 m Länge und 250 mm Spitzhöhe liefert das Maschinenhaus L. Sobel, Güterstraße 219, Basel.

Auf Frage 730. Für Holzdrehbänke wenden Sie sich an S. Müller-Schneider, Maschinen und Werkzeuge, Frutigen.

Auf Frage 730. Holzdrehbänke liefert Rud. Brenner & Cie., Basel.

Auf Frage 733. Schreinerei-Einrichtungen liefert S. Müller-Schneider, Maschinen und Werkzeuge, Frutigen.

Auf Frage 733. Gut erhaltene komplette Schreinerei-Einrichtung für ein oder mehrere Arbeiter hat abzugeben das Maschinenhaus L. Sobel, Güterstraße 219, Basel.

Auf Frage 733. Komplette Schreinerei-Einrichtungen liefert die Firma Rud. Brenner & Cie., Basel.

Auf Frage 733. Die A.-G. Olma Landquarter Maschinenfabrik Olten liefert komplette Schreinerei-Einrichtungen.

Auf Frage 735. Schwere moderne Drehbänke liefert Rud. Brenner & Cie., Basel.

## Glas- und Spiegel-Manufaktur

# Grambach & Co.

vormals Grambach & Müller

## alle Sorten Baugläser

# Seebach

Telephon:  
Hottingen 6835

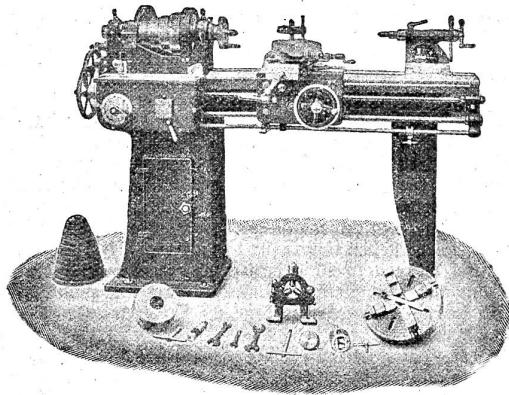
Telegrammadresse:  
Grambach, Seebach

bei Zürich

# Werkzeug - Maschinen

aller Art

1698



**W. Wolf, Ingenieur :: vorm. Wolf & Weiss :: Zürich**  
Lager und Bureau: Brandschenkestrasse 7.

Auf Frage 735. Die A.-G. Olma Landquarter Maschinenfabrik Olten liefert Drehbänke in verschiedenen Größen.

Auf Frage 735. Schwere engl. Drehbank liefert das Maschinenhaus L. Sobel, Basel, Güterstrasse 219.

Auf Frage 736. Werkzeugstiele aller Art liefert die Stielwarenfabrik G. Urech, Niederhallwil (Murgau).

Auf Frage 736. Für Lieferung von Werkzeugstielen wenden Sie sich an A. Müller & Söhne, Holzwaren, Rütli b. Büren.

Auf Frage 736. Werkzeugstiele liefert Jb. Müri, mechan. Wagnerei, Schinnach-Dorf.

Auf Frage 738. Die A.-G. Olma Landquarter Maschinenfabrik Olten liefert Maschinen zur Herstellung von Rundfläben.

Auf Frage 738. Eisenstäbe in den bezeichneten Dimensionen liefern: Decolletage A.-G. Grenchen, Präzisions-Stanz- und Schraubenfabrik.

Auf Frage 743. Holzmehl liefern Ch. S. Pfister & Cie. in Basel.

Auf Frage 745. Kreisäge hat abzugeben: Ferd. Bischof, St. Gallen, Melonenstrasse 41.

Auf Frage 745. Für Kreisägen wenden Sie sich an S. Müller-Schneider, Maschinen und Werkzeuge, Frutigen.

Auf Frage 745. Gut erhaltene Kreisäge mit eisernem, verstellbarem Tisch und Winkelführung liefert das Maschinenhaus L. Sobel, Basel, Güterstrasse 219.

Auf Frage 745. Die A.-G. Olma Landquarter Maschinenfabrik Olten kann Ihnen etwas Passendes anbieten.

Auf Frage 746. Gebrauchte und neue leichte Schraubstöcke liefert das Maschinenhaus L. Sobel, Basel, Güterstrasse 219.

Auf Frage 746b. Mineurschlegel u. Spizeisen liefert Joseph Wormfer, Zürich.

Auf Frage 746b. Werkzeuge wie Mineurschlegel, Bohreisen, Spizeisenstäbe u. a. liefert E. Bernheim-Boegeli, Maschinen und Werkzeuge, Bern.

Auf Frage 746b. Mineurschlegel, Bohr- und Spizeisen liefert die „Rubag“ A.-G., Rohmaterial und Baumaschinen, Seibengasse 16, Zürich.

## Submissions- und Stellen-Anzeiger.

**Schweizer. Bundesbahnen, Kreis II. Lieferungen von Holz für das Jahr 1923:**

Für die Werkstätte Olten:	
Ca. 760 m <sup>3</sup>	tannene Schnittwaren
" 276 "	föhrene "
" 225 "	eichene "
" 21 "	buchene "
" 31 "	eschene "
" 5 "	Hagenbuchenholz.
Für die Werkstätte Biel:	
Ca. 180 m <sup>3</sup>	tannene Schnittwaren
" 92 "	eichene "
" 5 "	eschene "
" 5 "	Eichenrundholz
" 15 "	Bitz-pine Schnittwaren.

Detailverzeichnisse zc. bei der Werkstätte Olten. Angebote mit

Aufschrift „Angebot für die Lieferung von Holz“ bis 20. Oktober an die Kreisdirektion II in Basel.

**Schweiz. Bundesbahnen, Kreis V. Vergrößerung der Wärterhäuser bei km 74.671 auf Station Wolhusen und bei km 63.095 Gemeinde Hasle (Luzern).** Pläne zc. im Hochbau-bureau des Oberingenieurs im Verwaltungsgebäude in Luzern, Zimmer 95. Pläne daselbst gegen Vergütung der Selbstkosten (je 2 Fr.) Angebote mit Aufschrift „Angebot für die Vergrößerung von Wärterhäusern“ bis 14. Oktober an die Kreisdirektion V in Luzern.

**Schweizer. Bundesbahnen, Kreis V. Sanitäre Installationen im neuen Aufnahmegebäude in Langnau (Bern).** Pläne zc. im Hochbau-bureau des Oberingenieurs im Verwaltungsgebäude in Luzern (Zimmer Nr. 95). Abgabe derselben gegen Bezahlung von 3 Fr. 50. Angebote mit Aufschrift „Sanitäre Installationen Aufnahmegebäude Langnau“ bis 14. Oktober an die Kreisdirektion V in Luzern.

**Zürich. Gemeinden Pfäffikon u. Frogenhausen. Probebrunnen und die Erstellung eines Filterbrunnen in Ober-Sittau.** Offerten unter Aufschrift „Filterbrunnen“ bis 31. Okt. an A. Stucki-Fülleman in Pfäffikon (Frogenhausen). Pläne zc. gegen Hinterlage von Fr. 20. Besuch per Telephon (Pfäffikon 75) oder per Karte anmelden.

**Bern. Neues Schulhaus in Köniz. Gipser-, Maler-, Bauwerkmeister- u. Glaserarbeiten, Beschlägellieferung, Parkettarbeiten, sanitäre Anlagen, Kanalisationsarbeiten.** Pläne zc. auf dem Architekturbureau Ed. v. Mühlens, Brückfeldstr. 10, Bern. Angebote mit Aufschrift „Eingabe für das neue Schulhaus in Köniz“ bis 12. Oktober abends 6 Uhr an die Gemeindegemeinschaft Köniz.

**Bern. Wohnhaus in Bolligen für J. Pfenti, Bankbeamter, Bern. Erd-, Maurer-, Kanalisations-, Einfriedigungs- und Kunststein, Wand- und Bodenbeläge, Zimmer-, Dachdecker-, Spengler-, Gipser-, Maler-, Schreiner- und Glaserarbeiten, Zentralheizungsanlage, Zulaufbeläge, elektrische Installationen, Wasser- und sanitäre Installationen.** Offerten bis 7. Okt. an Architekt G. Ramstein, Berchtoldstrasse 21, Bern. Pläne zc. je vorm. 9—12 Uhr auf dem Bureau daselbst.

**Bern. Erd-, Maurer-, Kanalisations-, Zimmer-, Dachdecker- u. Spenglerarbeit für 5 Wohnhäuser in Koppigen.** Eingabeformulare ab 4. Oktober bei der Bauleitung, Hs. Lehner, Architekt in Rütliggen-Kirchberg. Auskunft am 7. Oktober nachmittags im „Sternen“ in Koppigen. Eingaben bis 11. Oktober an F. Moser Brenner in Koppigen.

**Uri. Neue Schiehanlage in Altdorf. Erd-, Maurer-, Zimmer-, Spengler- und Dachdeckerarbeiten.** Pläne zc. bis 7. Okt. im Gemeindehaus. Auskunft am 6. Okt. vorm. 10 bis 12 Uhr und nachm. 2—4 Uhr daselbst. Offerten bis 10. Okt. an die Architekten Theiler & Helber in Luzern. Formulare zc. daselbst.

**Solothurn. Dreifamilienhaus in Solothurn. Erd-, Maurer-, Kunststein-, Kanalisations-, Zimmer-, Dachdecker- und Spenglerarbeiten.** Pläne zc. bei der Bauleitung, Ernst Ruser, Architekt, Bielstr. 15, Solothurn. Eingaben bis 9. Oktober abends an die Bauleitung.

**Basel. Wohnhäuser Utengasse in Basel. Installationsarbeiten und Apparatlieferrung.** Pläne zc. im Hochbau-bureau I, Münsterplatz 11. Offerten unter Aufschrift „Installationsarbeiten Utengasse“ bis 10. Okt. nachm. 3 Uhr an das Sekretariat des Baudepartements in Basel.

**Baselland. Neubau der Wirtschaft und Pension „zum Stüeli“ in Arboldswil. Glaser-, Schreiner- und Parkettarbeiten.** Pläne zc. bei der Bauleitung, Ed. Schmied, Architekt, Liestal. Offerten bis 9. Oktober abends 6 Uhr, an die Bauleitung.

**Appenzell A.-Rh. Krankenhauserverweiterung Trogen. Schreiner- und Schlosserarbeiten, Beschläg- und Linoleumm-lieferung, Linoleumunterlage, Malerarbeiten, Boden- und Wandbeläge, elektr. Beleuchtung, Telefon- und Lüftwerk-anlage, elektrische Aufzüge.** Pläne zc. je vorm. 9—12 Uhr auf dem Bureau des Krankenhauses Trogen oder auf dem Architekturbureau B. Truniger in Wil. Eingaben unter Aufschrift „Krankenhauserverweiterung Trogen“ bis 10. Okt. an die Gemeindegemeinschaft Trogen.

**Aargau. Gemeinde Rothrist. Ausführung des dritten Baujahres der Wasserversorgungs- und Hydrantenanlage. Liefern und Verlegen der nötigen Gußrohre (ca. 3030 m mit 40—75 mm Lw.), Formstücke, Schieber und 22 Hydranten, Grabarbeit (ca. 3600 m).** Pläne zc. auf der Gemeindefanzlei. Offerten unter Aufschrift „Wasserversorgung“ bis 10. Okt. abends 6 Uhr an den Gemeinderat.

**Ticino. Comune di Losone. Riattazione dell'acquedotto di S. Giorgio. Capitolato in ufficio municipale. Offerte con dicitura „Offerta riattazione acquedotto“ alla Municipalità per il 8 ottobre. Deposito 10% dell'ammontare.**

**Wallis. Neuerstellung der Nußbaumbrücke über die Rhone oberhalb Mörel.** Pläne zc. auf dem Bureau Nr. 11 des Regierungsgebäudes. Eingaben mit Aufschrift „Nußbaumbrücke“ bis 9. Okt. an das kant. Baudepartement in Sitten.