

Submissions- und Stellen-Anzeiger

Objektyp: **Group**

Zeitschrift: **Illustrierte schweizerische Handwerker-Zeitung : unabhängiges Geschäftsblatt der gesamten Meisterschaft aller Handwerke und Gewerbe**

Band (Jahr): **38 (1922)**

Heft 31

PDF erstellt am: **11.09.2024**

Nutzungsbedingungen

Die ETH-Bibliothek ist Anbieterin der digitalisierten Zeitschriften. Sie besitzt keine Urheberrechte an den Inhalten der Zeitschriften. Die Rechte liegen in der Regel bei den Herausgebern.

Die auf der Plattform e-periodica veröffentlichten Dokumente stehen für nicht-kommerzielle Zwecke in Lehre und Forschung sowie für die private Nutzung frei zur Verfügung. Einzelne Dateien oder Ausdrucke aus diesem Angebot können zusammen mit diesen Nutzungsbedingungen und den korrekten Herkunftsbezeichnungen weitergegeben werden.

Das Veröffentlichen von Bildern in Print- und Online-Publikationen ist nur mit vorheriger Genehmigung der Rechteinhaber erlaubt. Die systematische Speicherung von Teilen des elektronischen Angebots auf anderen Servern bedarf ebenfalls des schriftlichen Einverständnisses der Rechteinhaber.

Haftungsausschluss

Alle Angaben erfolgen ohne Gewähr für Vollständigkeit oder Richtigkeit. Es wird keine Haftung übernommen für Schäden durch die Verwendung von Informationen aus diesem Online-Angebot oder durch das Fehlen von Informationen. Dies gilt auch für Inhalte Dritter, die über dieses Angebot zugänglich sind.

Ein Dienst der *ETH-Bibliothek*
ETH Zürich, Rämistrasse 101, 8092 Zürich, Schweiz, www.library.ethz.ch

<http://www.e-periodica.ch>

Auf Frage 831. Gewünschte Werkzeuge beziehen Sie bei Rud. Brenner & Cie., Basel.

Auf Frage 833. Für Mechaniker-Drehbank wenden Sie sich an S. Müller-Schneider, Maschinen und Werkzeuge, Frutigen.

Auf Frage 833. Mechaniker-Drehbank liefert Ihnen das Werkzeuggeschäft Otto Zaugg, Bern, Kramgasse 78.

Auf Frage 833. Mechaniker-Drehbänke hat abgegeben die „Rubag“ A.-G., Seidengasse 16, Zürich 1.

Auf Frage 833. Mechaniker-Drehbänke liefert Rud. Brenner & Cie., Basel.

Auf Frage 833. Neue oder gut erhaltene Mechanikerdrehbänke, 300 mm Spizenhöhe, 1000–1500 mm Drehlänge, liefert das Maschinenhaus L. Sobel, Basel, Güterstraße 219.

Auf Frage 833. Mechanikerdrehbänke liefert das Maschinenhaus L. Sobel, Basel, Güterstraße 219.

Auf Frage 837. Motore mit Riemenscheiben und Spannschienen liefert das Maschinenhaus L. Sobel, Güterstr. 219, Basel.

Auf Frage 837. Elektromotoren liefert in allen Stärken und Stromarten die „Rubag“ A.-G., Seidengasse 16, Zürich 1.

Auf Frage 837. Drehstrom-Motoren in den angefragten Größen liefern Raegi & Egli, Stauffacherplatz, Zürich.

Auf Frage 838. Schnellbohrmaschinen und Drehbänke liefert die „Rubag“ A.-G., Seidengasse 16, Zürich 1.

Auf Frage 838. Schnellbohrmaschinen 15/25 mm, 35/50 mm, sowie Drehbänke 150/1000 mm und 250/2000 mm finden Sie bei W. Blau, Werkzeugmaschinen, Bern.

Auf Frage 838. Schnellbohrmaschinen und Drehbänke liefert das Maschinenhaus L. Sobel, Basel, Güterstraße 219.

Auf Frage 838. Die Maschinenfabrik Rauschenbach A.-G. in Schaffhausen gibt Eisen Drehbänke 250/2000 mm ab.

Auf Frage 838. Die Firma Rud. Brenner & Cie., Basel, liefert Schnellbohrmaschinen und Drehbänke ab Lager.

Auf Frage 838. 1 Schnellbohrmaschine 15/25 mm, 1 Schnellbohrmaschine 35/50 mm, 1 Drehbank ca. 150/1000 mm, 1 Drehbank ca. 250/2000 mm, liefert Otto Zaugg, Spezialwerkzeuggeschäft, Bern, Kramgasse 78.

Auf Frage 841. Die Firma Walter Fried-Glas, Leer- und Asphaltpräparate in Allstetten-Zürich, fabriziert ein gutes Dichtungsmittel für wasserundurchlässige Ziegeldächer.

Auf Frage 844 a und c. Durana-Metall liefert die Schweiz. Metallurgische Gesellschaft Nuttenz-Basel, welche auch Flügelmuttern in Messing, Kupfer und Bronze liefern könnte.

Auf Frage 844 c. Flügelmuttern in Messing, Kupfer und Bronze liefert Nuffenegger & Cie., Armaturenfabrik, Dersikon.

Auf Frage 846. Wenden Sie sich bezügl. Anschaffung des gesuchten Benzinmotors an die „Rubag“ A.-G., Seidengasse 16, Zürich 1.

Auf Frage 847. Ziegelguß-Stahlbrahtseil liefert Fritz Marti A.-G. in Bern.

Auf Frage 847. Ziegelgußstahlbrahtseile liefert die „Rubag“ A.-G., Seidengasse 16, Zürich 1.

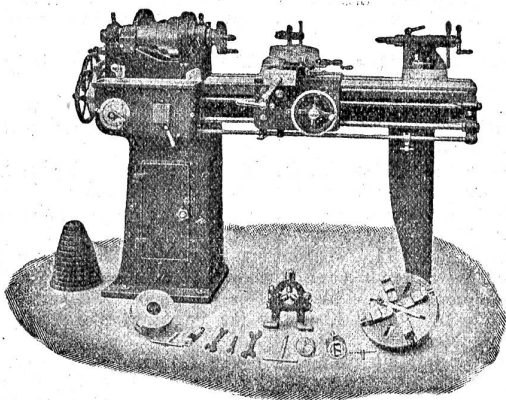
Auf Frage 848. Normalzimmertüren, mit und ohne Futter und Verkleidung, liefern Jak. Lenzinger Söhne, Nieder-Altler.

Auf Frage 848. Normale Zimmertüren, gebraucht aber in bestem Zustande haben abzugeben: Papierfabriken Landquart.

Werkzeug - Maschinen

aller Art

1698



W. Wolf, Ingenieur :: vorm. Wolf & Weiss :: Zürich
Lager und Bureau: Brandschenkestrasse 7.

Submissions- und Stellen-Anzeiger.

Chemins de fer fédéraux, 1^{er} arrondissement.
Construction du bâtiment de service de la sous-station électrique de Puidoux. Appareillage, menuiserie, fermettes, parqueterie, vitrerie. Plans, etc. au bureau N° 75 du bâtiment d'administration N° 1, à la Razude, à Lausanne. Offres avec la mention „Offre pour le bâtiment de service de Puidoux“ à la Direction du 1^{er} arrond., à Lausanne, pour le 6 novembre.

Schweizer. Bundesbahnen, Kreis I. Lieferung von Bauholz pro 1923 für die Werkstätten Yverdon und Freiburg:

Werkstätte Yverdon:
80 m³ Baldeichenholz in Blöcke geschnitten,
725 m³ Tannenholz
376 m³ Tannenholz „ Riemen „
50 m³ Pappelholz „ Blöcke „

Werkstätte Freiburg:
20 m³ Tannenholz in Blöcke geschnitten,
1350 m³ Tannenholz abgeviert,
35 m³ Eichenholz in Blöcke geschnitten,
10 m³ Buchenholz, gedbrt, in Blöcke geschnitten,
10 m³ Eichenholz, trocken, „
10 m³ Lärchenholz in Blöcke geschnitten. „

Eingaben mit Aufschrift „Offerten für Bauholz“ bis 18. November an die Kreisdirektion I in Lausanne. Auskunft bei der Werkstätte Yverdon.

Schweizer. Bundesbahnen, Kreis II. Schalterhalle des neuen Aufnahmegebäudes in Biel. Granitsockel und Verkleidungsarbeiten in St. Trüchomaterial, Kunstmarmor oder Kunststeinmaterial, Verputz- und Stuckarbeiten, Fahrplantafel aus Sperrholzplatten. Pläne zc. bei den Architekten Moser & Schürch in Biel je von 10–12 Uhr (auf Verlangen werden sie abgegeben gegen Hinterlegung von 10 Fr.). Angebote mit Aufschrift „Neues Aufnahmegebäude Biel“ bis 15. November an die Kreisdirektion II in Basel.

Schweizer. Bundesbahnen, Kreis II. Neues Giltgebäude Biel. Gipser- und äußere Malerarbeiten, Kollablenlieferung, sanitäre Installationen, Heizungsanlagen. Pläne zc. bei den Architekten Moser & Schürch in Biel je von 10–12 Uhr. Angebote mit Aufschrift „Neues Giltgebäude Biel und der betr. Arbeitsgattung“ bis 11. November (für sanitäre Installationen und Heizung bis 9. Dezember) an die Kreisdirektion II in Basel.

Zürich. Erd-, Maurer-, armierte Beton- und Steinhauerarbeiten in Granit und Kunststein für das Kirchengemeindehaus Engge. Unterlagen je vormittags bei der Bauleitung, Pflegerhard & Häfeli, Architekten, Zürich. Offerten mit der Aufschrift „Kirchengemeindehaus Engge“ bis 20. November an den Präsidenten der Kirchenbaukommission, Herrn Beerli-Briner, Seefstraße 40, Zürich 2.

Zürich. 2. Gruppe von 4 Siedelungsbauten im Stannheimertale. Gipser-, Glaser-, Schreiner-, Bodenleger-, Schlosser-, Hafner- u. Malerarbeiten, Fensterladen- und Beschlägellieferung, Wand- und Bodenbeläge, Wasser-, sanitäre und elektrische Installationen, Blüschhulanlagen. Konkurrenz unter den im Kanton Zürich niedergelassenen Firmen. Pläne zc. auf dem Bureau des Landw. Bauamtes in Winterthur bis 8. November, je vorm. 8–12 Uhr. Eingaben mit Aufschrift „Eingabe für Siedelungsbauten Stammheim“ bis 10. November an das Landw. Bauamt Winterthur.

Berne. Commune de Fontenais. 1. Captage de la source dite „La Fontaine“ avec station de pompage; 2. établissement d'une conduite de refoulement de 100 mm au réservoir, longueur 1100 à 1200 m. Plans, etc. au bureau de la mairie. Offres avec la mention „Soumission pour une station de pompage“ à M. Perret, maire, pour le 4 novembre à midi.

Luzern. Neubau der Schweizerischen Nationalbank, Zweiganstalt Luzern. Steinhauerarbeiten des Neubaus und Innern in Hartgestein, sowie des Neubaus in Hausstein; Kunststeinarbeiten des Neubaus in Hausstein-Imitation. Pläne zc. je von 9–12 und 2–5 Uhr auf dem Bureau der Bauleitung in Luzern, Theaterstraße 8, 1. Stock. Offerten mit Aufschrift „Steinhauerofferte“ bis 7. November an die Baukommission für den Neubau der Schweizerischen Nationalbank Zweiganstalt Luzern.

Baselland. Viehvericherungs-Genossenschaft Seltisberg. Maurer- und Zimmerarbeiten für den Bau eines Not-Schlachthofes. Eingaben (getrennt) bis 10. November an den Präsidenten der Genossenschaft, Otto Schäfer. Pläne zc. daselbst.

Graubünden. Glaser- und Gipserarbeiten am Schul- und Gemeindehaus-Neubau in Rhäzüns. Pläne zc. je von

Bei event. Doppelsendungen bitten wir zu reklamieren um unnötige Kosten zu vermeiden. Die Expedition.

8—12 Uhr bei der Bauleitung, J. P. Saluz, Architekt, Gmü. Preisangaben bis 7. November an die Bauleitung.

Thurgau. Genossenschaft für den Betrieb alkoholfreier Volkshäuser in Frauenfeld. Maler-, Schreiner- und Malerarbeiten, Hartbeläge und Aufzugsanlage zum Umbau des Volkshauses zum „Sörenli“. Pläne etc. bei Kaufmann & Freymuth, Architekten in Frauenfeld. Eingaben bis 4. November an dieselben.

Valais. Construction d'une villa à l'Avenue de la Gare en ville de Sion. Terrassement, maçonnerie, pierre de taille, charpente, couverture et ferblanterie, appareillage, menuiserie, fermentes et vitrerie, parqueterie, ferronnerie, gypserie et peinture, chauffage central. Conditions au bureau de L. Praz, architecte à Sion. Délai le 15 novembre.

Zu verkaufen
2 Waggon

Parallelbretter
24 und 26 mm, von 10 cm aufwärts, 4—6 m. 3—4 Waggon

Klotzbretter
18—40 mm, 4—6 m. 2 Wagg.

Kisten- und Schalbretter
18—24 mm. Alles gute, sägefällende Ware und unter Dach gelagert. Ferner hätten wir noch 1 Waggon starke

Tannenschwarten
abzugeben. Zur Besichtigung ladet ein 4837

Gebr. Bearth, Sägerei Rabius (Graub.)

Zu verkaufen
1 Waggon saubere

Tannenbretter
(Schreinerware), in Dicken von 12, 15, 18, 24, 27, 30, 33 u. 36 mm. Offerten unter Chiffre A 4855 an die Expedition.

Zu verkaufen:

Buchenbretter

prima saubere, glatte Stämme von 50 cm Durchm. aufwärts in verschiedenen Stärken. Anfragen unter Chiffre B 4844 an die Expedition.

Zu verkaufen
15 m³

Eichen-Klotzbretter
30 mm dick, 3 Jahre alt, franko bahnverladen per m³ Fr. 150.—. Anfragen unter Chiffre K 4851 an die Expedition.

Wer liefert

1 Hochdruck-Turbine
mit 4 1/2—5 PS, 4—5 Sekundenlit. Wassermenge mit 8—10 Atm. Druck, ältere oder neue. Ferner

1 Hobelmaschine
komb., 60 cm breit, Fräse mit Bohrmaschine, ältere oder neue. Offerten sind zu richten an

E. Gisler, Trachsel Bürglen (Uri). [4763

Gipser und Maler

finden „Zalcor“ 178/80, 300 und 520 cm breit, sowie Schächter, Hessian, Ruppen u. Jutestreifen vorteilhaft bei 2321

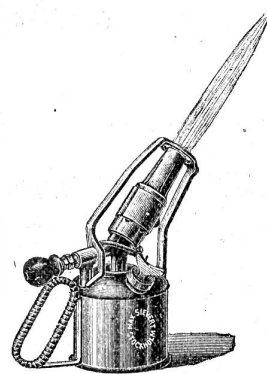
E. Hofstetter vorm. J. Dätwiler, Oberburg (Bern)

Zu verkaufen
Ca. 50 m³ ganz dürre

Buchenladen

30 und 36 mm dick, billigst. Anfragen sind zu richten unter Chiffre BB 4850 an die Expedition.

Neue schwere 4-seitige Hobelmaschine
kompl. mit Motor, Vorgelege, Messerköpfe etc., im Gebrauch zu besichtigen, **verkaufen** umgehend wegen Veränderung. [4714] **E. & H. Merz, Baugeschäft, Gümligen (Bern)**



SCHWARZENBACH & CIE. GENÈVE

Werkzeuge aller Art für Mechaniker, Elektriker, Schreiner

- Gewindeschneidkluppen
- Gewindebohrer - Reibahlen
- Schraubstöcke - Spiralbohrer
- Feilen - Lötlampen - Schmirgelscheiben - Hobelbänke
- Hobel in Grüneichen
- Sägen aller Art
- Fräsen nach Zeichnungen
- Extra Qualität 7535

Zu verkaufen
in holzreicher Gegend gut gelegene **Kunden- u. Handels-Sägerei mit mechan. Schreinerei**
mit grossem Schnittwarenvorrat und Rundholz, mit kleiner Landwirtschaft. Offerten sub Chiff. K 4721 an die Expedition.

Aus der Liquidation der Maschinen von **Fritz Roth & Cie.** hat unterzeichnete Firma noch folgende 4691

Maschinen billig abzugeben:

- 1 Pendelsäge, komplett,
- 1 Fräse- u. Zapfenschneidmaschine mit Vorgelege,
- 1 Fräsemaschine, doppel Spindel,
- 1 Fräsemaschine mit einem Spindel,
- 1 Sandpapierschleifmaschine Horizontal,
- 1 automat. Bandsäge, Feil- u. Schränkmaschine
- 1 Hobelmaschine.

A. Jean Pfister & Cie., A.-G., Wangen a. A.

Zu verkaufen
ca. 4 Waggon gerades, langschäftiges

Bau- u. Sagholz

Schlag Jan./Febr. 1922. Durchschnittsstamm über 1 m³. Offerten unter Chiffre B S 4708 an die Expedition.