

# Submissions- und Stellen-Anzeiger

Objektyp: **Group**

Zeitschrift: **Illustrierte schweizerische Handwerker-Zeitung : unabhängiges Geschäftsblatt der gesamten Meisterschaft aller Handwerke und Gewerbe**

Band (Jahr): **38 (1922)**

Heft 37

PDF erstellt am: **10.07.2024**

## **Nutzungsbedingungen**

Die ETH-Bibliothek ist Anbieterin der digitalisierten Zeitschriften. Sie besitzt keine Urheberrechte an den Inhalten der Zeitschriften. Die Rechte liegen in der Regel bei den Herausgebern.

Die auf der Plattform e-periodica veröffentlichten Dokumente stehen für nicht-kommerzielle Zwecke in Lehre und Forschung sowie für die private Nutzung frei zur Verfügung. Einzelne Dateien oder Ausdrucke aus diesem Angebot können zusammen mit diesen Nutzungsbedingungen und den korrekten Herkunftsbezeichnungen weitergegeben werden.

Das Veröffentlichen von Bildern in Print- und Online-Publikationen ist nur mit vorheriger Genehmigung der Rechteinhaber erlaubt. Die systematische Speicherung von Teilen des elektronischen Angebots auf anderen Servern bedarf ebenfalls des schriftlichen Einverständnisses der Rechteinhaber.

## **Haftungsausschluss**

Alle Angaben erfolgen ohne Gewähr für Vollständigkeit oder Richtigkeit. Es wird keine Haftung übernommen für Schäden durch die Verwendung von Informationen aus diesem Online-Angebot oder durch das Fehlen von Informationen. Dies gilt auch für Inhalte Dritter, die über dieses Angebot zugänglich sind.

Ein Dienst der *ETH-Bibliothek*  
ETH Zürich, Rämistrasse 101, 8092 Zürich, Schweiz, [www.library.ethz.ch](http://www.library.ethz.ch)

<http://www.e-periodica.ch>

Auf Frage 979. Mählwerke für elektr. Kaffeemühlen liefern Schwabenland & Co., Zürich.

Auf Frage 980. Mittel zur Holzwurm-Vertreibung liefert die Firma Marvin Keller & Co., Wallisellen-Zürich.

Auf Frage 981. Zum Ausfüllen von Spalten in Schüttsteinen zc., wie überhaupt zur Wasserdichtmachung von Beton- und Zementkonstruktionen liefert geeignete Mittel die Firma Martin Keller & Co., Wallisellen-Zürich.

Auf Frage 983. Rätischenschnedkluppen von 1—2" mit links und rechts Gewinde liefert B. Etienne-Häfliger, Werkzeuge, Bremgarten (Aargau).

Auf Frage 988. Walzwerk oder Hammermühle liefert die Maschinenfabrik U. Ammann A. G., Langenthal.

Auf Frage 988. Gut erhaltenes Sandwalzwerk hat abzugeben: Joseph Wormser, Zürich.

Auf Frage 988. Maschinen für Sandbereitung liefert die „Rubag“, Rollmaterial und Baumaschinen A. G., Zürich.

Auf Frage 990. Wenden Sie sich an die Firma Robert Goldschmidt, Zürich 2, Schanzeneggstrasse 3.

Auf Frage 995. Eisene Riemenscheiben liefert die Firma Rud. Krenner & Co., Basel.

Auf Frage 995. Die „Rubag“, Rollmaterial und Baumaschinen A. G., Zürich liefert gebrauchte Riemenscheiben.

## Submissions- und Stellen-Anzeiger.

**Eidgenossenschaft. Schreiner-, Parkett-, Schlosser- und Malerarbeiten zum Zollgebäude in Buch-Dorf** (Schaffhausen). Pläne zc. auf dem Zollamt Buch-Dorf. Offerten mit Aufschrift „Angebot für Zollgebäude Buch-Dorf“ bis 18. Dezember an die Direktion der eidg. Bauten in Bern.

**Schweizer. Bundesbahnen, Generaldirektion.** Äußere Schreinerarbeiten (Fenster und Türen), innere Schreinerarbeiten, sanitäre Installationen und Malerarbeiten für das Dienstgebäude des Unterwerkes in Olten. Baue zc. im Hochbauamt der Generaldirektion in Bern. Die Stübäude Mittelstrasse 43, Zimmer Nr. 17. Angebote mit Aufschrift „Unterwerk Olten, Schreinerarbeiten“ oder „Sanitäre Installationen“ oder „Malerarbeiten“ bis 24. Dezember an die Generaldirektion in Bern.

**Schweiz. Bundesbahnen, Kreis III. Bauarbeiten für das Stellwerkgebäude I im Bahnhof Aarau.** Notstandsarbeiten. Pläne zc. im Hochbauamt des Oberingenieurs im alten Rohmaterialabnhof in Zürich 4. Angebote mit Aufschrift „Stellwerkgebäude Aarau“ bis 18. Dezember an die Kreisdirektion III in Zürich.

**Zürich. Drainagegenossenschaft Hettlingen. Hochdruck-Wasserversorgungsanlage Riet b. Hettlingen.** Hauptleitung vom Anschluss der Siedungsanlage Hettlingen bis Dorfplatz Riet; **Druckriet** (Hirta 1770 m Gussröhren 40—150 mm); **Grabarbeiten.** Pläne zc. bei Kantonsrat Leimbacher in Riet. Offerten mit Aufschrift „Wasserversorgung Riet“ bis 23. Dezember an Stadtrat Freitag, Präsident der Drainagegenossenschaft, in Winterthur.

**Zürich. Maurer-, Zimmer-, Schmiede-, Spengler-, Dachdecker- und Schreinerarbeiten und elektrische Installationen für einen Scheunenneubau.** Eingabetermin 20. Dez. Pläne zc. bei E. Frutiger, Engelberg-Wolfhausen.

**Bern. Kantonale Obst-, Gemüse- und Gartenbauschule in Deschberg. Lehr- und Wohngebäude.** Glaser-, Gipser-, Schreiner-, Schlosser-, Maler-, Tapezierer- und Parkettarbeiten, Beschlägellieferung, elektrische Licht- und Kraftinstallationen, Zentralheizung, sanitäre Installationen, Wand- und Bodenplättli. Pläne zc. beim Kantonsbauamt in Bern (Münstertplatz 3). Angebote mit der Aufschrift „Deschberg, Kant. Obst-, Gemüse- und Gartenbauschule, Angebot für Bauarbeiten“ bis 18. Dezember, abends 6 Uhr, an die Baudirektion des Kantons Bern in Bern.

**Berne. Paroisse de Glovelier. Travaux de démolition creusage et fouilles, maçonnerie et bétonnage, pierre de taille, charpente, pour la construction de l'Eglise à Glovelier.** Conditions chez Gus Doppler, architecte, Mülheimerstrasse 73, à Bâle. Délai le 18 décembre.

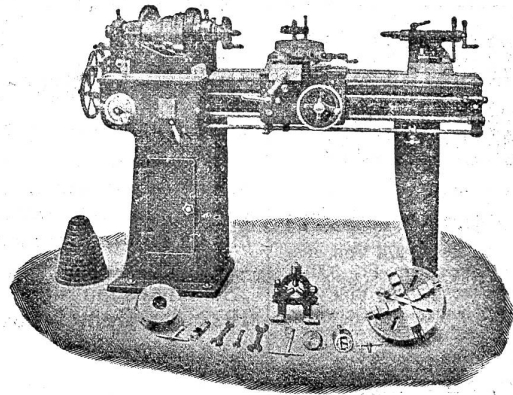
**Bern. Zifa 55 m<sup>2</sup> Eternit-Fassadenverkleidung.** Eingaben bis 15. Dezember an Emil Graden, Maurer, Siefelen.

**Luzern. Korrektionsarbeiten an der Winon in den Gemeinden Mülster und Neudorf.** Erdaushub und Transport 17 800 m<sup>3</sup>. Humusdecken 7300 m<sup>2</sup>. Fundamentausbau 800 m<sup>3</sup>. **Dachverbauungen:** a) mit Bretterboden und 40 cm hohen Ufermauern 3600 m, b) mit Bretterboden und 150 m hohen Ufermauern 420 m, **Eindeckungen mit Brühlböden, Widerlagermauern und arm. Betondecken** 96 m, **Geländer- u. Stügelmauern in Beton** 130 m<sup>3</sup>. Pläne zc. beim Kantonsingenieur in Luzern. Formulare daselbst gegen eine Gebühr von 2 Fr. Angebote mit der Aufschrift „Offerte für die Winonkorrektionsarbeiten“ bis 20. Dezember an den Kantonsingenieur.

# Werkzeug - Maschinen

aller Art

1698



W. Wolf, Ingenieur :: vorm. Wolf & Weiss :: Zürich  
Lager und Bureau: Brandschenkestrasse 7.

**Graubünden. Gmde. Bernez. Lieferung der Mannesmannstahlmuffenröhren für die Wasserzuleitung:** 150 mm 4000 m und 175 mm 120 m **Spitzende und Muffe in Spezialausführung** für schwankende und höhere Drücke, **B-Stücke** 150/100 mm 2, **K-Krümmen** 30 Stück. Auskunft zc. bei der Bauleitung, Ingenieur- und Geometerbureau W. P. Enderlin, Laubenhof, Chur. Offerten mit der Aufschrift „Röhrenlieferung Sarfura“ bis 20. Dezember an den Gemeindevorstand.

**Aargau. Schulhausbau Umiken b. Brugg. Gipser-, Glaser- und Schreinerarbeiten.** Pläne zc. bei der Bauleitung, Joh. Hirt, Architekt, Rathausstrasse 1, St. Gallen. Eingaben mit der Aufschrift „Schulhausbau“ bis 20. Dezember an die Gemeindekanzlei.

**Ticino. Amministrazione patriziale di Vogorno. Costruzione di circa m. 1500 di cinta in pali di castagno e filo a punte sotto l'ape Bardugaro.** Offerte a un tanto il metro lineare, con indicazione del prezzo unitario per ogni scaletta di accesso, entro il 23 dicembre all'Amministrazione con dicitura „Offerta cinta Bardugaro“. Deposito fr. 500 Capitolato presso l'Amministrazione patriziale, l'Ispektorato forestale del III Circondario e l'Ispektorato forestale e cantonale in Bellinzona.

## Gipser und Maler

finden „Lacolor“ 178/80, 300 und 520 cm breit, sowie Schächter, Hessian, Rupfen u. Jutebretten vorteilhaft bei 2321

E. Hofstetter vorm. J. Dürwiler, Oberburg (Bern)

## Gerüstbretter, Schrägbodenbretter

Klotzbretter 18 bis 80 mm

Dach- und Doppellatten

Schalbretter in jeder Dimension

Bauholz nach Liste geschnitten

ofentrockene Hobelwaren

liefert prompt und billig

1646

W. RUEGG - Kaltbrunn

Sägerei und Baugeschäft

Telephon 18