

**Zeitschrift:** Illustrierte schweizerische Handwerker-Zeitung : unabhängiges  
Geschäftsblatt der gesamten Meisterschaft aller Handwerke und  
Gewerbe

**Band:** 38 (1922)

**Heft:** 47

**Rubrik:** Aus der Praxis - für die Praxis

### **Nutzungsbedingungen**

Die ETH-Bibliothek ist die Anbieterin der digitalisierten Zeitschriften. Sie besitzt keine Urheberrechte an den Zeitschriften und ist nicht verantwortlich für deren Inhalte. Die Rechte liegen in der Regel bei den Herausgebern beziehungsweise den externen Rechteinhabern. [Siehe Rechtliche Hinweise.](#)

### **Conditions d'utilisation**

L'ETH Library est le fournisseur des revues numérisées. Elle ne détient aucun droit d'auteur sur les revues et n'est pas responsable de leur contenu. En règle générale, les droits sont détenus par les éditeurs ou les détenteurs de droits externes. [Voir Informations légales.](#)

### **Terms of use**

The ETH Library is the provider of the digitised journals. It does not own any copyrights to the journals and is not responsible for their content. The rights usually lie with the publishers or the external rights holders. [See Legal notice.](#)

**Download PDF:** 13.10.2024

**ETH-Bibliothek Zürich, E-Periodica, <https://www.e-periodica.ch>**

vermietet, 2 sind möbliert, 1 mit Geschäftslokal verbunden und die weiteren 4 fielen wegen unerschwinglichem Preise für viele Mieter außer Betracht. Von 46 größeren leerstehenden Wohnungen befinden sich 24 in zum Verkauf bestimmten Häusern und 9 waren bereits vermietet. In den Nachbargemeinden Alsbrieden, Altstetten, Höggi, Rütliberg, Derlikon, Schwamendingen, Seebach und Zollikon wurden 32 leerstehende Wohnungen gezählt, wovon 9 in Verkaufsbauten und 9 bereits vergeben, von den übrigen waren 4 Einfamilienhäuser. Das Angebot neuer Wohnungen werde im laufenden Jahre keine fühlbare Erleichterung des Wohnungsmarktes bringen. Von 454 im Bau begriffenen Wohnungen waren 100 vor ihrer Fertigstellung und vor erfolgter Bezugsbewilligung bewohnt und von etwa 500 im laufenden Jahre auf den Markt gelangenden neuen Wohnungen sind 170 bereits vermietet. Gegenwärtig werden fast ausschließlich Kleinwohnungen gebaut. In den beiden letzten Jahren war das Wohnungsangebot um je etliche hundert Wohnungen zu klein, und für das laufende Jahr wird das Angebot auf etwa 1000—1100, der Bedarf aber auf mindestens 1500 Wohnungen berechnet.

**Zürcher Bau- und Wohnungsgenossenschaft, Zürich.** Während des am 31. Dezember 1922 zu Ende gegangenen 30. Geschäftsjahres sind Anteilkapital und Liegenschaftsbesitz unverändert geblieben. Die Obligationenschuld ging von 118,000 Fr. auf 106,700 Fr. zurück und die Hypotheken verringerten sich um 4000 Franken. Letztere mußten durchschnittlich mit 5,272% verzinst werden, gegenüber 5,360% im Vorjahr. Die 17 Häuser erforderten an Unterhalt und Reparaturen 23,922 Fr. (im Vorjahr 24,104 Fr.). Im fernern mußten verausgabt werden: für Unkosten 9837 Fr. (10,419 Fr.), für Passivzinsen 74,081 Fr. (73,746 Fr.), und für Steuern und Abgaben 19,058 Fr. (15,673 Fr.). Die Mietzinsen stiegen von 152,034 Fr. auf 154,931 Fr. Durch Überweisung der Werttitelzinsen wurde der Reservefonds von 5000 Franken auf 10,000 Fr. erhöht. Die im Jahre 1900 unter Aufstellung einer Verlustquote von 285,800 Fr. eingeleitete Sanierung der Unternehmung darf heute als durchgeführt betrachtet werden. Nachdem inzwischen an dieser Verlustquote 129,000 Fr. amortisiert worden sind, erscheint sie in der Bilanz auf Ende des Berichtsjahres nicht mehr. Von dem sich pro 1922 ergebenden Jahresnutzen von 28,033 Fr. (im Vorjahr 28,193 Fr.) sollen wie im Vorjahr 6,2% als Zinsen mit 25,327 Fr. an das Anteilkapital von 408,500 Fr. ausbezahlt und restliche 2706 Fr. auf neue Rechnung vorgetragen werden. Nach Abzug der eidgehörigen Couponsteuer wird der Zinscoupon pro 1922 mit netto 30 Fr. eingelöst.

**Der Vorstand der Wohnungsbaugenossenschaft Pfäffikon (Zürich)** hat beschlossen, das erworbene Land an der Asylstraße auf öffentliche Steigerung zu bringen und die Genossenschaft endgültig zu liquidieren. Die Wohnungsnot in Pfäffikon besteht — wie das „Wochenblatt“ bemerkt — weiter.

**Seebadanstalt Rorschach.** In der Urnenabstimmung vom 17./18. Februar wurde der Kredit von 140,000 Franken für eine neue Seebadanstalt mit 1354 Ja gegen 372 Nein bewilligt. Mit den Tiefbauarbeiten ist sofort begonnen worden. Bei normalen Wasserstandsverhältnissen hofft man, den Unterbau vor Eintritt der Schneeschmelze und dem Ansteigen des Seespiegels noch vollenden und damit die neue Badanstalt noch diesen Sommer eröffnen zu können.

Bei eventuellen Doppelsendungen oder unrichtigen Adressen bitten wir zu reklamieren, um unnötige Kosten zu sparen. Die Expedition.

## Aus der Praxis. — Für die Praxis.

### Fragen.

NB. Verkaufs-, Tausch- und Arbeitsgesuche werden unter diese Rubrik nicht aufgenommen; derartige Anzeigen gehören in den Inseratenteil des Blattes. — Den Fragen, welche „unter Chiffre“ erscheinen sollen, wolle man 50 Cts. in Marken (für Zusendung der Offerten) und wenn die Frage mit Adresse des Fragestellers erscheinen soll, 20 Cts. beilegen. Wenn keine Marken mitgeschickt werden, kann die Frage nicht aufgenommen werden.

**1254.** Wer hätte Tische und Stühle für eine Wirtschaft, neu oder gebraucht, abzugeben? Offerten an F. Blüß-Fischer, Murgenthal.

**1255.** Wer liefert Ristenbretter, sowie Schmal- und Kurzware? Offerten an B. Holliger, Ristenfabrik, Boniswil.

**1255a.** Wer liefert zur Verlängerung eines leichten Sägang-Wagens 10 Rollen 13 cm Durchmesser, 5 davon mit Geführung <, 3,50 m Bahnlänge unter dem Wagen, 7 m Winkelseifen, 1 Transmissionswelle 300 mm > 40 mm, 2 leichte Seilspannrollen 15—20 mm Durchmesser, eventuell mit Zapfenlagerungen dazu? Offerten unter Chiffre 1255 an die Expd.

**1256.** Wer liefert Petrolmotor, liegende Konstruktion bevorzugt, oder gedrängte Bauart, 6—10 PS, möglichst niedrige Umlaufzahl? Detaillierte Offerten unter Chiffre 1256 an die Expd.

**1257.** Wer liefert gebrauchte, eventuell neue Rehlmaschine? Offerten an G. Koch-Heer, Baugeschäft, Flawil.

**1258.** Wer fabriziert hölzerne Gerüstböcke für Gipser- und Malergesellschaften? Offerten an Otto Zaugg, Werkzeuggeschäft, Bern.

**1259.** Wer liefert gebrauchte, gut erhaltene Holzbandfäge, Hobelmaschine und Ausrüstung für kleine Schlosser-Werkstatt? Offerten unter Chiffre 1259 an die Expd.

**1260.** Wer liefert Rabitzgewebe? Offerten unter Chiffre V 1260 an die Expd.

**1261.** Wer liefert la trockene Tannenbretter, 24, 27, 30 und 40 mm dick? Offerten mit Preisangaben an Chr. Blunier, mech. Schreinerei, Trub (Bern).

**1262.** Wer hätte für eine Seilanlage Laufrollen, Ketten etc. abzugeben für 8—10 Ladungen? Offerten mit Preisangaben unter Chiffre A 1262 an die Expd.

**1263.** Wer liefert Druckwerke für Hebelhochpressen, ca. 85 mm Spindelbreite; Granitsteine für Obstmühlen (Natursteine); Stahlblech für Hobelmesser 3 mm dick; 1 Kreissägeblatt für Brennholz 45 cm Durchmesser? Offerten mit Preisangaben unter Chiffre 1263 an die Expd.

**1264.** Wer hätte abzugeben 3—4 Stück gebrauchte I-Träger, 4,50—5 m lang, 15—20 cm hoch? Offerten mit Preisangaben an F. Meier, Sägerei, Wald (Appenzell).

**1265.** Wer liefert Straßenpumpwagen für zirka 1500 bis 2000 Liter Inhalt, neu oder gebraucht? Offerten mit Preisangaben unter Chiffre 1265 an die Expd.

**1266.** Wer liefert fahrbare Gurtlader zum Verladen von Kies? Offerten unter Chiffre 1266 an die Expd.

**1267.** Wer liefert Flügelumpfen für Del? Offerten unter Chiffre 1267 an die Expd.

**1268.** Wer liefert Chamotte für feuerfeste Ausmauerungen? Offerten unter Chiffre 1268 an die Expd.

**1269.** Wer hätte abzugeben gebrauchte oder neue Bankampose zirka 40 kg, sowie 1 elektrische Handschleifmaschine für Guspugerei, 250 Volt, 50 Perioden? Offerten mit Preisangaben unter Chiffre 1269 an die Expd.

**1270.** Wer hätte gut erhaltenen Flaschenzug zum Heben von zirka 300 kg abzugeben? Offerten mit Preisangaben an Joh. Müller, Säge, Elgg (Zürich).

**1271.** Wer hätte abzugeben: 1 Gleichstrom-Dynamo 40 bis 60 PS, 200—250 Volt; 2 Gleichstrom-Motoren à 10 und à 20 PS, 220 Volt, event. mit Schaltanlage und Batterie; 1 Zweiphasen-Wechselstrom-Motor 240 Volt, 50 Perioden, 2—3 PS? Offerten unter Chiffre 1271 an die Expd.

**1272.** Wer hat gut erhaltene Holz-Drehbank von möglichst großer Spitzhöhe und Drehlänge, mit Eisenwangen, abzugeben? Offerten mit detaillierten Angaben mit Preis an A. Reiniger, Bürstehölzer-Fabrik, Bremgarten.

### Antworten.

Auf Frage 1212. 1 Benzins-Motor in gewünschter Stärke haben abzugeben: Robert Nebi & Cie. A.-G., Zürich 1.

Auf Frage 1212. Wenden Sie sich an die Firma Robert Goldschmidt, Schanzeneggstraße 3, Zürich 2.

Auf Frage 1217. Sandstrahlgebläse liefern Robert Nebi & Cie. A.-G., Zürich 1.

Auf Frage 1222. Die A.-G. Olma Landquarter Maschinenfabrik Olten liefert sämtliche Bestandteile für Gatterfägen.

Auf Frage 1222. Schaltanlagen für Einspargänge liefern Fischer & Stüffert, Maschinen und Werkzeuge für die Holzindustrie, Basel 1.

Auf Frage 1224. Gerüstladen-Armierungen liefern Robert Nebi & Cie. A.-G., Zürich 1.

Auf Frage 1224. Wenden Sie sich an die Firma Robert Goldschmidt, Schanzeneggstrasse 3, Zürich 2.

Auf Frage 1226. Treppentufen- sowie sämtliche Modelle für Steinfabrikation liefern Robert Nebi & Cie. A.-G., Zürich 1.

Auf Frage 1229. Möbelbeschläge liefert Rudolf Geiser, Eisenwarenhandlung Langenthal.

Auf Frage 1231. Wenden Sie sich an Bobmann & Müller, mech. Schreinerei, Luzern.

Auf Frage 1232. Muffen- und Flanschenröhren haben vorrätig: Robert Nebi & Cie. A.-G., Zürich 1.

Auf Frage 1239. Bandsägen liefern Im-Hof & Cie. in Basel.

Auf Frage 1239. Neue Bandsägen mit Rollen von 600 bis 1000 mm Durchmesser liefert die Maschinenfabrik Kaufschachenbach A.-G., Schaffhausen.

Auf Frage 1239. Die Maschinenfabrik Gerber & Cie. in Bern hat Bandsägen mit 700—1000 mm Rollendurchmesser abzugeben.

Auf Frage 1239. Bandsägen, neue und gebrauchte, liefert L. Sobel, Güterstrasse 219, Basel.

Auf Frage 1239. Die Maschinenfabrik vorm. Holzschleiter & Hegi, Manessestrasse 190, Zürich 3, liefert Bandsägen.

Auf Frage 1239. Die A.-G. Olma Landquarter Maschinenfabrik Olten hat eine gebrauchte 700 mm Bandsäge abzugeben.

Auf Frage 1239. Bandsägen 700 und 800 mm Rollendurchmesser liefert die „Rubag“ A.-G., Seidengasse 16, Zürich 1.

Auf Frage 1239. Bandsägen liefern Fischer & Süssert, Maschinen und Werkzeuge für die Holzindustrie, Basel 1.

Auf Frage 1239. Gebrauchte Bandsäge, 90 cm Rollendurchmesser, hat abzugeben: Heint. Wertheimer, Zürich 5, Limmatstrasse 50.

Auf Frage 1241. Hobelmesserschleifmaschinen liefern Fischer & Süssert, Maschinen und Werkzeuge für die Holzindustrie, Basel 1.

Auf Frage 1241. Hobelmesserschleifmaschinen liefert die „Rubag“ A.-G., Seidengasse 16, Zürich 1.

Auf Frage 1241. Die A.-G. Olma Landquarter Maschinenfabrik Olten liefert Hobelmesserschleifmaschinen in verschiedenen Ausführungen.

Auf Frage 1241. Hobelmesser-Schleifapparate- und Maschinen liefert die Maschinenfabrik vormals Holzschleiter & Hegi, Manessestrasse 190, Zürich 3.

Auf Frage 1241. Hobelmesserschleifmaschinen liefert Im-Hof & Cie., Basel.

Auf Frage 1241. Messerschleifmaschinen für Hobelmesser von 500—600 mm Breite liefern Gerber & Cie., Maschinenfabrik, Bern.

Auf Frage 1241. Neue Hobelmesser-Schleifapparate bis 600 mm Schleiflänge liefert die Maschinenfabrik Kaufschachenbach A.-G., Schaffhausen.

Auf Frage 1242. Wenden Sie sich an die Firma Robert Goldschmidt, Schanzeneggstrasse 3, Zürich 2.

Auf Frage 1242. Schienen von 50—60 mm Höhe liefert Fritz Marti A.-G., Bern.

Auf Frage 1242. Schienen 50 oder 60 cm hoch liefert die „Rubag“ A.-G., Seidengasse 16, Zürich 1.

Auf Frage 1245. Die A.-G. Olma Landquarter Maschinenfabrik Olten liefert Holzdrehbänke und Rundstabhobelmaschinen.

Auf Frage 1245. Holzdrehbänke mit Radfabrikationsapparaten und Rundstabhobelmaschinen erhalten Sie durch die Firma Fischer & Süssert, Maschinen und Werkzeuge für die Holzindustrie, Basel 1.

Auf Frage 1245. Die Maschinenfabrik vorm. Holzschleiter & Hegi, Manessestrasse 190, Zürich 3, liefert Drehbänke für die Radfabrikation und Rundstabhobelmaschinen.

Auf Frage 1245. Holzdrehbänke sowie Rundstabhobelmaschinen, neu und gebraucht, liefert L. Sobel, Güterstrasse 219.

Auf Frage 1245. Holzdrehbank mit Radfabrikationsapparate, sowie Rundstabhobelmaschinen liefern Gerber & Cie., Maschinenfabrik, Bern.

Auf Frage 1347. Wenden Sie sich an L. Sobel, Güterstrasse 219, Basel.

Auf Frage 1247. Elektrische Handbohrmaschinen, sowie elektr. Schleifmaschinen, neu und gebraucht, liefern Raegi & Egli, Stauffacherplatz, Zürich.

Auf Frage 1247. Elektrische Handbohrmaschine und Schleifmaschine liefern Fischer & Süssert, Basel 1.

Auf Frage 1249. Bandsägen, sowie komb. Hobelmaschinen liefert die „Rubag“ A.-G., Seidengasse 16, Zürich 1.

Auf Frage 1249. Komb. Hobelmaschinen und Bandsägen liefern Fischer & Süssert, Basel 1.

Auf Frage 1249. Die A.-G. Olma Landquarter Maschinenfabrik Olten hat abzugeben gebrauchte Bandsäge mit 700 mm Rollendurchmesser und kombinierte Abriht-Dickhobelmaschine 600 mm breit.

Auf Frage 1249. Gebrauchte und neue Bandsägen und komb. Hobelmaschinen liefert die Maschinenfabrik vormals Holzschleiter & Hegi, Manessestrasse 190, Zürich 3.

Auf Frage 1249. Im-Hof & Cie. in Basel liefern komb. Hobelmaschinen, sowie Bandsägen.

## Submissions- und Stellen-Anzeiger.

**Eidgenossenschaft. Malerarbeiten zur Erweiterung des Pphyikgebäudes der Eidg. techn. Hochschule in Zürich.** Pläne zc. je nachm. von 3—6 Uhr im Zimmer Nr. 1 B im Pphyikgebäude. Offerten mit der Aufschrift „Angebot für Pphyikgebäude Zürich“ bis 1. März an die Direktion der eidg. Bauten in Bern.

**Eidgenossenschaft. Schlosserarbeiten zum Werkstatgebäude mit Großfluggenghalle in Dübendorf.** Pläne zc. bei der eidgen. Bauinspektion in Zürich, Clausiusstr. 37 (je nachmittags 2—6 Uhr). Notstandsarbeit. Offerten mit der Aufschrift „Angebot für Schlosserarbeiten Dübendorf“ bis 26. Februar an die Direktion der eidg. Bauten in Bern.

**Schweiz. Bundesbahnen, Kreis II. Ausführung der Zentralheizung, Warmwasserverforgung, sanitären Installationen u. Bäder für das neue Dienstgebäude in Thun.** Pläne zc. im Hochbau-Bureau der Generaldirektion in Bern, Dienstgebäude Brückfeld, Mittelstr. 43, Zimmer 17, sowie im Bureau des Hochbauführers in Thun im neuen Bahnhofgebäude je von 15 bis 19 Uhr. Planunterlagen gegen Hinterlegung von 3 Fr. Angebote mit der Aufschrift „Dienstgebäude Thun, Heizung, bezw. sanitäre Anlagen“ bis 16. März an die Kreisdirektion II in Basel.

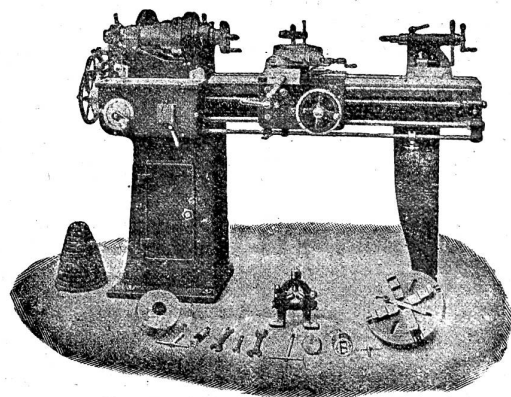
**Schweizer. Bundesbahnen, Kreis II. Erd-, Maurer-, Eisenbeton-, Kunststein- und Zimmerarbeiten für ein Stellwerkgebäude in Biel.** Pläne zc. ab 19. Februar in Biel beim Bauführer, neues Aufnahmegebäude, sowie in Bern beim Hochbau-Bureau der Generaldirektion, Dienstgebäude Brückfeld, Mittelstrasse Nr. 43, Zimmer 17. Angebote mit der Aufschrift „Stellwerkgebäude Biel, Maurerarbeiten“ bis 5. März an die Kreisdirektion II in Basel.

**Schweizer. Bundesbahnen, Kreis V. Lieferung von ca. 35,000 Hängeklemmen, 1800 Drahtklemmen für 6 mm Draht, 2000 Drahtverbindungsflämmern, 5600 Spurhalterklemmen, 5000 Spurhalterrohre usw. für die elektrischen Fahrleitungen auf der Strecke Luzern—Basel.** 1. Gruppe: Drahtklemmen aus Bronze oder Weichguß; 2. Gruppe: Drahtklemmen aus Eisen; 3. Gruppe: Gerade und gebogene Spurhalterrohre, Luftweichen für halbenglische und englische Ausweichungen. Für die Herstellung kommen in Betracht: 1. Gruppe: Metallgießereien und Armaturenfabriken; 2. Gruppe: Mechanische Schlossereien, mechan. Werkstätten, Presswerke und Maschinenfabriken; 3. Gruppe: Mechan. Werkstätten und Maschinenfabriken. Zeichnungen und Lieferungsbedingungen beim Leitungs-Bureau in Luzern. Die Kosten der Pläne betragen für Gruppe 1 Fr. 2.50, für Gruppe 2 Fr. 6.— und für Gruppe 3 Fr. 4.—. Die Beträge

# Werkzeug - Maschinen

aller Art

1698



**W. Wolf, Ingenieur :: vorm. Wolf & Weiss :: Zürich**  
**Lager und Bureau: Brandschenkestrasse 7.**