

Ausstellungswesen

Objektyp: **Group**

Zeitschrift: **Illustrierte schweizerische Handwerker-Zeitung : unabhängiges Geschäftsblatt der gesamten Meisterschaft aller Handwerke und Gewerbe**

Band (Jahr): **39 (1923)**

Heft 12

PDF erstellt am: **13.09.2024**

Nutzungsbedingungen

Die ETH-Bibliothek ist Anbieterin der digitalisierten Zeitschriften. Sie besitzt keine Urheberrechte an den Inhalten der Zeitschriften. Die Rechte liegen in der Regel bei den Herausgebern.

Die auf der Plattform e-periodica veröffentlichten Dokumente stehen für nicht-kommerzielle Zwecke in Lehre und Forschung sowie für die private Nutzung frei zur Verfügung. Einzelne Dateien oder Ausdrucke aus diesem Angebot können zusammen mit diesen Nutzungsbedingungen und den korrekten Herkunftsbezeichnungen weitergegeben werden.

Das Veröffentlichen von Bildern in Print- und Online-Publikationen ist nur mit vorheriger Genehmigung der Rechteinhaber erlaubt. Die systematische Speicherung von Teilen des elektronischen Angebots auf anderen Servern bedarf ebenfalls des schriftlichen Einverständnisses der Rechteinhaber.

Haftungsausschluss

Alle Angaben erfolgen ohne Gewähr für Vollständigkeit oder Richtigkeit. Es wird keine Haftung übernommen für Schäden durch die Verwendung von Informationen aus diesem Online-Angebot oder durch das Fehlen von Informationen. Dies gilt auch für Inhalte Dritter, die über dieses Angebot zugänglich sind.

portes vom Orte ab, von dem er die Ausstellung übernimmt.

2. Wettbewerb. Die Kosten des Wettbewerbs werden von den die Ausstellung übernehmenden Gewerbmuseen, sowie dem Schweizer Werkbund, dem „Oeuvre“ und dem Schweizer Drechslermeisterverband nach einem bestimmten Verteilungsplan gemeinsam getragen.

3. Propaganda. Das Gewerbemuseum Basel wird ein Plakat in der Größe 130 : 92 herstellen, das die andern Ausstellungsorte auf Wunsch zu den Selbstkosten beziehen können.

Das Gewerbemuseum Basel wird über die Ausstellung einen Führer im Format und in der Anordnung seiner bisherigen Ausstellungsführer im Umfang von einem Bogen herstellen und mit etwa 6 Illustrationen versehen. Dieser Führer soll ähnlich wie das Plakat an die einzelnen Ausstellungsstellen zu den Selbstkosten abgegeben werden.

Im übrigen besorgt jede Ausstellungsleitung die Propaganda (Inserate, Zeitungsbesprechungen usw.) für sich.

Einsendungstermin für die Wettbewerbsarbeiten: 31. Juli 1923. Adresse: Gewerbemuseum, Spalenvorstadt 2, Basel.

Einsendungstermin für die Ausstellungsarbeiten: 16. September 1923. Adresse: Gewerbemuseum, Spalenvorstadt 2, Basel.

Ausstellungswesen.

II. Limmattaler Gewerbe-Ausstellung in Altstetten. (21. Juli bis 6. August.) In richtiger Voraussicht des Zudrangs der Aussteller hat das Organisationskomitee als Ausstellungsräumlichkeiten das neue 1911 bezogene Schulhaus an der Albisriederstrasse samt Turnhalle gewählt. Beide Gebäude sind vollständig in Anspruch genommen, es ist sogar noch die Errichtung einer provisorischen Baute nötig geworden.

Verschiedenes.

† Spenglermeister Fritz Kronauer-Müller in Winterthur starb am 16. Juni im Alter von 81 Jahren.

Berufsberatung. (Eingef.) Die Berufsberatungsorganisation des Kantons Zürich — Jugendamt, Bezirks- und Gemeindeberater — hat im Laufe des Jahres 1922 in über 12,000 Fällen Auskünfte über Berufs- und Lehrverhältnisse erteilt. In Lehrstellen konnten insgesamt 1571 Knaben und Mädchen untergebracht werden. Arbeitsstellen für Jugendliche wurden 1190 vermittelt. In fast allen Bezirken fanden Lehrlingswettbewerbe statt. Für die Weiterbildung der Berufsberater sorgten kantonale und lokale Ausbildungskurse, sowie eine Reihe von Betriebsbeichtigungen.

Schweizerische Eternitwerke A.-G., Niederurnen. Die Gewinn- und Verlustrechnung weist für 1922 einen Reingewinn von 157,867 Fr. aus gegenüber 157,296 im Vorjahre. Bei einem Aktienkapital von 1,2 Millionen gelangt eine Dividende von 6,5% (1921 6%) zur Ausrichtung.

L. von Kollsch Eisenwerke Gerlafingen. Die ordentliche Generalversammlung war von 195 Aktionären mit 1232 eigenen und 1459 fremden, zusammen 2691 Stimmrechten besucht. Sie genehmigten unter Entlastung der Verwaltungorgane diskussionslos den von der Direktion vorgelesenen Geschäftsbericht und die Rechnung für das am 30. November 1922 zu Ende gegangene Geschäftsjahr und beschloß gemäß dem Antrag des Verwaltungsrates, von dem zur Verfügung stehenden Reingewinn von

1,475,686 Fr. eine Dividende von 6% (Vorjahr 7%) an das Aktienkapital von 18 Mill. auszurichten, 100,000 Fr. in den Reservefonds zu legen, 223,500 Fr. als Lantime und Gratifikation an die Angestellten und Arbeiter auszurichten und den Rest auf neue Rechnung vorzutragen. Das in Austritt gelangende Verwaltungsratsmitglied Rudolf Sarasin-Bischer (Basel) wurde bestätigt, ebenso als Rechnungsrevisoren A. Benziger-Gluz (Solothurn), Rudolf Schnorf (Basel) und als Suppleanten Oskar Bregger (Solothurn) und Rudolf La Roche (Basel). An die Generalversammlung schloß sich eine kleine Feier des hundertjährigen Bestandes der Gesellschaft, die am 1. Juli 1823 als Aktiengesellschaft begründet worden ist. Verwaltungsratspräsident D. Munzinger (Solothurn) gedachte der seitherigen Entwicklung des Unternehmens, das in einer an die Aktionäre verabreichten Jubiläumsschrift eine eingehende Würdigung erfährt. An die 4520 Angestellten und Arbeiter der Firma kam eine Jubiläumsgratifikation von 230,000 Fr. zur Verteilung.

Aus der Praxis. — Für die Praxis.

Fragen.

NB. Verlanfs-, Tausch- und Arbeitsgesuche werden unter diese Rubrik nicht aufgenommen; derartige Anzeigen gehören in den Inseratenteil des Blattes. — Den Fragen, welche „unter Chiffre“ erscheinen sollen, wolle man 50 Cts. in Marken für Zusendung der Offerten) und wenn die Frage mit Adresse des Fragestellers erscheinen soll, 20 Cts. belegen. Wenn keine Marken mitgeschickt werden, kann die Frage nicht aufgenommen werden.

291. Wer hätte abzugeben, neu oder gebraucht: 1 Hobelmaschine mit 100 cm Hobelbreite, 2000 mm Hobellänge; 1 leichte Shapingmaschine; 1 Blechrichtmaschine für Bleche von 0,5 bis 6 mm Dicke und 1,5 m Breite? Offerten mit Preisangaben, Beschreibung und Abbildung unter Chiffre 291 an die Exped.

292. Wer hätte abzugeben einige ganz trockene Mehlbaum Bretter, markfrei, 100 mm, mindestens 16—18 cm breit? Offerten unter Chiffre 292 an die Exped.

293. Wer übernimmt die Lieferung eines größeren Parkettbodens in nur erster Qualität Buchenholz, fertig verlegt? Offerten mit Preisangabe unter Chiffre 293 an die Exped.

294. Wer erstellt Plan und Kostenberechnung für eine transportable Langholzsäge? Offerten an Joh. Reichsteiner, alt Säger, Winkelstrasse, Herisau.

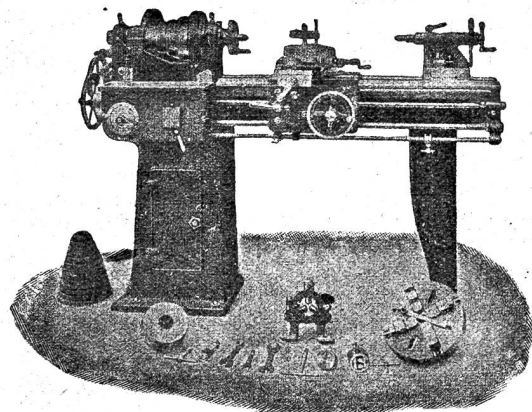
295. Wer liefert 3 Rollwagen, Geleise zirka 150 m mit 2 Rehrscheiben, Rollwagen 1 m², Geleise normal. Offerten an G. Plüß, Baugeschäft, Sägendorf (Sol.).

296. Wer liefert Brennstempel, wenn möglich auswechselbar, für Rundholz?

Werkzeug - Maschinen

aller Art

1760



W. Wolf, Ingenieur :: vorm. Wolf & Welsch :: Zürich
Lager und Bureau: Brandschenkestrasse 7.