

Zeitschrift: Illustrierte schweizerische Handwerker-Zeitung : unabhängiges Geschäftsblatt der gesamten Meisterschaft aller Handwerke und Gewerbe

Herausgeber: Meisterschaft aller Handwerke und Gewerbe

Band: 39 (1923)

Heft: 13

Rubrik: Aus der Praxis - für die Praxis

Nutzungsbedingungen

Die ETH-Bibliothek ist die Anbieterin der digitalisierten Zeitschriften. Sie besitzt keine Urheberrechte an den Zeitschriften und ist nicht verantwortlich für deren Inhalte. Die Rechte liegen in der Regel bei den Herausgebern beziehungsweise den externen Rechteinhabern. [Siehe Rechtliche Hinweise.](#)

Conditions d'utilisation

L'ETH Library est le fournisseur des revues numérisées. Elle ne détient aucun droit d'auteur sur les revues et n'est pas responsable de leur contenu. En règle générale, les droits sont détenus par les éditeurs ou les détenteurs de droits externes. [Voir Informations légales.](#)

Terms of use

The ETH Library is the provider of the digitised journals. It does not own any copyrights to the journals and is not responsible for their content. The rights usually lie with the publishers or the external rights holders. [See Legal notice.](#)

Download PDF: 21.01.2025

ETH-Bibliothek Zürich, E-Periodica, <https://www.e-periodica.ch>

3. Die Volkswirtschaftsdirektion wird ermächtigt, von sich aus oder auf begründeten Antrag von Gemeinden für Zeiten vermehrter Arbeitsgelegenheit die Unterstützung in einzelnen Berufsgruppen, in denen nicht schon die Einstellung vom Bund aus erfolgte, oder allgemein, gemeindeweise oder für den ganzen Kanton, vorbehaltlich der Genehmigung durch das eidgenössische Volkswirtschaftsdepartement einzustellen.

II. In Ausführung des Bundesratsbeschlusses vom 18. Mai 1923 betreffend teilweise Einstellung der Arbeitslosenunterstützung:

1. Die Volkswirtschaftsdirektion wird ermächtigt, künftig auch an Arbeitslose, die eine gesetzliche Unterstützungspflicht nicht erfüllen, ausnahmsweise Darlehen oder außerordentliche Unterstützungen gemäß Art. 9, Absatz 3, zu beruflicher Ausbildung, Umlernung im Berufe, Auswanderung, Erfüllung der Alimentationspflichten, zu bewilligen. Sie ist ferner zuständig, ausnahmsweise die ordentliche Unterstützung innert den festgesetzten Maximalgrenzen nach den unter lit. B, Ziffer 1 und 2, ihres Berichtes aufgestellten Grundsätzen zu bewilligen (Unterstützung Arbeitsloser mit freiwillig erfüllten Unterstützungspflichten, mit erschwerten Erwerbsaussichten).

2. Besondere Vereinbarungen mit Nachbarkantonen für die Durchführung dieser Vorschriften in den Gebieten der Kantonsgrenze bleiben vorbehalten.

III. Der vorgesehene Abbau der Arbeitslosenunterstützung betrifft sowohl vollständig als teilweise Arbeitslose und ist auf Notstandsarbeiter nach Maßgabe der entsprechenden Bestimmungen vom 8. April 1922 sinngemäß anzuwenden.

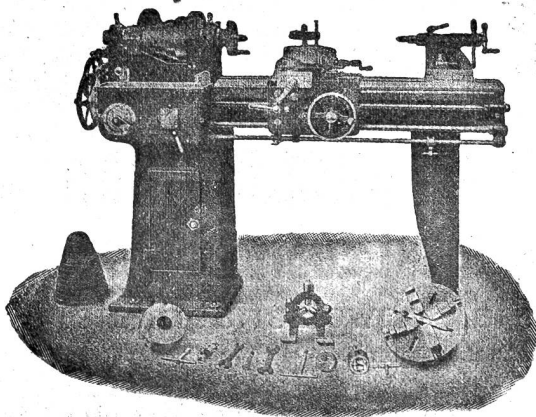
IV. In Ausführung der Verfügung des eidgenössischen Volkswirtschaftsdepartements betreffend die Karenzfrist bei Arbeitslosenunterstützung vom 7. Juni 1923: Unterstützungen werden nur solchen Arbeitslosen gewährt, die vor der Anmeldung zur Fürsorge bereits 9 Monate auf Grund einer amtlichen Bewilligung in der Gemeinde gewohnt haben, die sie um Unterstützung angehen. Vorbehalten sind die in Ziffer 2 und 4 des zitierten Erlasses angeführten Ausnahmen.

Der Beschluß ist vom eidgenössischen Volkswirtschaftsdepartement genehmigt worden.

Werkzeug - Maschinen

aller Art

1760



W. Wolf, Ingenieur :: vorm. Wolf & Weiss :: Zürich
Lager und Bureau: Brandschenkestrasse 7.

Aus der Praxis. — Für die Praxis.

Fragen.

NE. Verkauft, Tausch und Arbeitsgesuche werden unter diese Rubrik nicht aufgenommen; bezügliche Anzeigen gehören in den Inseratenteil des Blattes. — Den Fragen, welche unter Chiffre erscheinen sollen, wolle man 50 Cts. in Marken (für Zusendung der Offerten) und wenn die Frage mit Adresse des Fragestellers erscheinen soll, 20 Cts. beilegen. Wenn keine Marken mitgeschickt werden, kann die Frage nicht angenommen werden.

314. Wer ist Abgeber von gut erhaltenen Leder-, Balata- oder Kamelhaar-Treibriemen, 7,8 m lang, 18 cm breit? Offerten an J. Aldermann, Sägerei, Mühlehorn (Glarus).

317. Wer liefert Sternaß-Gestelle und m³ Riffen für Brennholzhandlung? Offerten mit Preisangaben franko St. Gallen unter Chiffre 317 an die Exped.

318. Wer liefert Maschinen und sonstiges Inventar für Kohlenhandlung? Offerten unter Chiffre 318 an die Exped.

319. Wer liefert la Stahl für Steinhauzwecke (Granit)? Offerten unter Chiffre 319 an die Exped.

320. Wer hätte abzugeben einen Holztrocknenofen, ca. 3 m lang, zum Austrocknen von Schreinerholz für Fenster und Türen, oder wer liefert solche? Angaben an F. Penz, Säge, Nidholz, Altisholz (Solothurn).

321. Wer hätte gebrauchte Kranenketten abzugeben, ca. 10 bis 15 m? Offerten mit Preisangaben an Sägerei, Unternehmer, Denzingen (Solothurn).

322. Wer liefert Eisenmodelle für Schüttsteine? Offerten und Angaben unter Chiffre 322 an die Exped.

323. Wer liefert 1. Qual. 24 mm dicke fertige Bodenriemen-Riff, ofentrocken, und 1. Qual. Pitchpine-Schiffsböden, 24 mm Dicke, samt englischen Schiffstift dazu? Offerten an Dom. Häusler-Zürcher, Baugeschäft, Unterägeri (Zug).

324. Wer repariert Wasserwagen in Zürich oder Umgebung?

325. Wer liefert 400 Stück gedämpfte Nussbaum-Friesen, astrein, 30 mm, 600/105, in gleichmäßiger Farbe? Offerten an G. Rieder & Cie., Partettfabrik, Alpnach-Dorf (Obwalden).

326. Wer hätte gebrauchte T-Balken NP 12, 3,50—4,60 m Längen, abzugeben? Offerten an Brandenburg & Cie., mechan. Werkstätte, beim Bahnhof, Zug.

327. Wer hätte Gleichstrom-Motor, 3—4 PS, 120—150 Volt, und 1 solchen zu 15 PS gleicher Spannung abzugeben? Offerten an J. Hoffart, Wolhusen.

328. Wer hat abzugeben einen Treibriemen in Leder oder Kamelhaar, neu oder gebraucht, jedoch tadellos erhalten, in einer Länge von ca. 16 m, Breite des Riemens 16—18 cm? Offerten an Brägger & Söhne, Wattwil.

329. Wer liefert eine gebrauchte, in gutem Zustande befindliche Abrichtmaschine, 40—45 cm breit, mit Sicherheitsmesserwelle? Offerten unter Chiffre 329 an die Exped.

330. Wer fabriziert hinterdrehte Holzfräsen? Offerten, möglichst mit illust. Preisliste, unter Chiffre 330 an die Exped.

331. Wer liefert Lehrbücher über Stollenbau, speziell über Einbaurollen, neu oder gebraucht? Offerten unter Chiffre 331 an die Exped.

332. Wer liefert gut getrocknete, gesunde Eichen-Flecklinge, 8 1/2 cm dick, ungefähr 2 1/2 m² Fläche, sowie ca. 70 Eichenstäbe, 2 1/2 x 6 x 55 cm, alles sauber gehobelt? Offerten unter Chiffre 332 an die Exped.

333. Wer befaßt sich mit der Fabrikation von Sägemehlbricketts? Offerten an G. Diehti, Rampeinerstrasse 19, Safel.

334. Wer erstellt die Bogen-Dach-Konstruktion in Holz für Hallenbau? Offerten, wenn möglich mit Photo oder Zeichnung, an Carrofferie Hef, Solothurn.

Antworten.

Auf Frage 209. Stromlieferungsverträge und Rentabilitätsberechnungen für elektrische Unternehmungen besorgt R. Fischer, beratender Ingenieur, Zürich, Turnerstrasse 41.

Auf Frage 288. Werkzeugstiele aller Art liefern A. Müller & Söhne, Stielwarenfabrik, Hüti b. Büren.

Auf Frage 288. Werkzeugstiele liefert die Firma Robert Goldschmidt, Schanzeneggstrasse 3, Zürich 2.

Auf Frage 291. Hobelmaschinen und Shapingmaschinen, sowie Blechrichtmaschine liefert G. Graf-Buchler, Zürich 2, Splügenstrasse 12, beim Bahnhof Enge.

Bei eventuellen Doppelsendungen oder unrichtigen Adressen bitten wir zu reklamieren, um unnötige Kosten zu sparen. Die Expedition.

Auf Frage 291. Shapingmaschinen mit 400 mm Hub liefert E. Pfenniger-Muggli, Uster.

Auf Frage 299. Die Maschinenfabrik vorm. Holzschetter & Hegi, Manessestrasse 190, Zürich 3, ändert Viertelmesserwellen in runde Sicherheitswellen oder liefert letztere neu.

Auf Frage 299. Umänderung von Messerwellen auf Kugellager führt aus: Friz Haug, Maschinenfabrik, St. Gallen O.

Auf Frage 299. Neue runde Sicherheitswellen liefert Rud. Brenner & Cie., Basel.

Auf Frage 299. Das Umändern von Viertel-Messerwellen, neu Anfertigen von runden Messerwellen und Einbau von Kugellagern besorgt die Maschinen- und Werkzeugfabrik A.-G. vorm. H. Boffart, Reiden.

Auf Frage 301. Knetmaschinen, sowie Farbmühlen liefert L. Sobel, Basel, Güterstrasse 219.

Auf Frage 301. Wir haben eine Farbmühle (Massenmühle) für Kraftbetrieb abzugeben: Maschinenfabrik vorm. Holzschetter & Hegi, Manessestrasse 190, Zürich 3.

Auf Frage 301. Farbmühlen liefert die Maschinenfabrik U. Ammann A.-G., Langenthal.

Auf Frage 302. Wenden Sie sich an die Firma Robert Goldschmidt, Schanzeneggstrasse 3, Zürich 2.

Auf Frage 302. Gebrauchten Amboss beziehen Sie bei E. Bernheim-Boegeli, Maschinen und Werkzeuge, Bern.

Auf Frage 303. Elektromotoren in jeder Stromart liefert die „Rubag“ A.-G., Seidengasse 16, Zürich 1.

Auf Frage 303. Drehstrom-Motoren in jeder Stärke und Spannung liefert Rud. Brenner & Cie., Basel.

Auf Frage 304. Die Rollmaterial und Baumaschinen A.-G. „Rubag“, Seidengasse 16, Zürich 1, liefert Kompressoren.

Auf Frage 306. Gut erhaltene Gewindeschneidmaschinen liefert L. Sobel, Basel, Güterstrasse 219.

Auf Frage 306. Gewindeschneidmaschinen der Firma Gustav Wagner liefert der Vertreter: H. Graf-Buchler, Zürich 2, Splügenstrasse 12, beim Bahnhof Enge.

Auf Frage 309. Die Firma Rud. Brenner & Cie. in Basel liefert Elektromotoren.

Auf Frage 311. Rollbahnmaterial hat abzugeben: Robert Goldschmidt, Schanzeneggstrasse 3, Zürich 2.

Auf Frage 311. Die 200 m Rollbahngleise, 75er Spur, liefert mit und ohne Schwellen die A.-G. Drenstein & Koppel, Zürich.

Auf Frage 311. Rollbahnschienen liefert E. Bernheim-Boegeli, Maschinen und Werkzeuge, Bern.

Auf Frage 311. Rollbahnmaterial in jeder Spurweite beziehen Sie bei der „Rubag“ A.-G., Seidengasse 16, Zürich 1.

Submissions-Anzeiger.

Eidgenossenschaft. Schreiner-, Gipser- und Malerarbeiten zu einer Kraftwagenremise in der Postautogarage Engehalde in Bern. Pläne zc. bei der Direktion der eidgen. Bauten in Bern, Bundeshaus Westbau, 2. Stock, Zimmer 186. Offerten mit der Aufschrift „Angebot für Kraftwagenremise“ bis 2. Juli an die Direktion der eidg. Bauten in Bern.

Chemins de fer fédéraux, 1er arrondissement. Agrandissement des bureaux douane-poste dans le bâtiment de service (ancienne remise aux voitures) à la gare de Genève-Cornavin. Terrassements, maçonnerie, charpente, chauffage central. Plans, etc. au bureau de l'ingénieur de la voie, rue de Lausanne No 11, à Genève. Offres portant la mention «Agrandissement des bureaux douane-poste à Genève» à la Direction du 1er arrond., à Lausanne, pour le 2 juillet.

Schweizer. Bundesbahnen, Kreis II. Lieferung und Montierung der Eisenkonstruktion im Gewichte von ungefähr 50 Tonnen, sowie Ausführung der Zimmer-, Spengler-, Dachdecker- und Malerarbeiten zu den Perrondächern für die neue Station Muttenz. Pläne zc. beim Brückeningenieur, Leimenstrasse 2, 1. Stock, Basel. Ueberichtsplan der Dächer gegen Hinterlegung von 3 Fr. Es werden auch Angebote für hölzerne Dächer entgegengenommen, wobei die Wahl der Anordnung dem Angebotsteller überlassen bleibt. Angebote mit Aufschrift „Perrondächer Muttenz“ und mit Angabe der betr. Arbeitsgattung bis 12. Juli an die Kreisdirektion II in Basel.

Schweiz. Bundesbahnen, Kreis II. Erd-, Maurer-, Steinhauer-, Verputz-, Gipser-, Zimmer-, Glaser- u. innere Schreinerarbeiten für das Stellwerkgebäude II in Biel. Pläne zc. beim Bauführer, neues Aufnahmegebäude in Biel. Angebote mit Aufschrift „Stellwerkgebäude II Biel, Maurer- usw. Arbeiten“ bis 7. Juli an die Kreisdirektion II in Basel.

Schweiz. Bundesbahnen, Kreis V. Malerarbeiten für das neue Aufnahmegebäude und für die Perrondächer, sowie die Schreinerarbeiten für das neue Aufnahmegebäude des Bahnhofes Langnau (Bern). Pläne zc. auf dem Hochbau-bureau des Oberingenieurs im Verwaltungsgebäude in Luzern, Zimmer Nr. 95. Angebote mit Aufschrift „Maler- oder Schreinerarbeiten Aufnahmegebäude Langnau“ bis 30. Juni an die Kreisdirektion V in Luzern.

Zürich. Sanitäre Installation, Glaserarbeiten und deren Beschläge für den Neubau der kanton. Dermatologischen Klinik in Zürich. Unterlagen je vormittags bei der Bauleitung, Pflegerhard & Häfeli, Architekten, Zürich. Eingabetermin: 2. Juli.

Zürich. Baugenossenschaft „Aurora“ Zürich. Vier Häuser an der Dönglerstrasse, Zürich 4. Zimmer-, Dachdecker- und Spenglerarbeiten. Es können sich auch Unternehmer außerhalb des Kantons Zürich beteiligen. Pläne zc. je vorm. 8—12 Uhr auf dem Architekturbureau P. Giumini, Uraniastrasse 22, Zürich 1. Angebote bis 30. Juni an die Baugenossenschaft „Aurora“, Dufourstrasse 45, Zürich 8.

Zürich. Reparaturen an den beiden Schulhäusern in Langnau am Albis. Maurer-, Dachdecker-, Maler- und Spenglerarbeiten. Angebote unter Aufschrift „Eingabe für Bauarbeiten“ bis 30. Juni an Primarschulpflege-Präsident U. Ringger.

Zürich. Innen Renovation der Kirche in Stammheim. Schreinerarbeiten (Bestuhlung, Vertäfelung), Schlosserarbeiten, Beschlägellieferung. Pläne zc. täglich (mit Ausnahme Samstag nachmittags) im Architekturbureau Frischli & Zangerl, Münggasse Nr. 1, Winterthur. Eingaben bis 30. Juni abends 6 Uhr an die Architekten. Ein Besand der Unterlagen findet nicht statt.

Zürich. Erd-, Beton-, Eisenbeton-, Maurer-, Verputz-, Zimmer-, Dachdecker- und Spenglerarbeiten zum Neubau der kath. Kirche in Wehikon. Formulare zc. bei Jos. Steiner, Architekt in Schwyz und bei A. Hüttelmayer in Wehikon. Eingaben bis 6. Juli an Jos. Steiner, Architekt, Schwyz.

Bern. Gemeinnützige Baugenossenschaft Bern. Neubau von 3 Wohnhäusern und 1 Badeanlage an der Badgasse in Bern. Schreiner- und Schlosserarbeiten, Verglasung, Beschlägellieferung, Ofenlieferung. Pläne zc. ab 25. Juni bei Karl Indemühle, Architekt, beim Zeitglocken 5. Eingaben mit Aufschrift „Offerte für Neubauten an der Badgasse“ bis 14. Juli an die städtische Baudirektion II in Bern.

Bern. Renovation des Kirchturmes der Kirche in Rüschenz. Pläne zc. bei Präsident Weber, Bildhauer. Eingaben bis 30. Juni an denselben.

Asphalt-, Dachpappen- und Holzzement-Fabrik Heinrich Brändli, Horgen



Prompte Bedienung

Asphalt-Pappen,
besandet und unbesandet
einseitig besandet

**Dachlack
Holzzement**

Holzzement-Papier,
roh und imprägniert

Fugen-Asphalt
für Stein- und Holzpflaster

Klebmasse

Telegramme: Heinrich Brändli, Horgen.

1762 1

Telephon Nr. 38