

Aus der Praxis - für die Praxis

Objektyp: **Group**

Zeitschrift: **Illustrierte schweizerische Handwerker-Zeitung : unabhängiges Geschäftsblatt der gesamten Meisterschaft aller Handwerke und Gewerbe**

Band (Jahr): **39 (1923)**

Heft 15

PDF erstellt am: **13.09.2024**

Nutzungsbedingungen

Die ETH-Bibliothek ist Anbieterin der digitalisierten Zeitschriften. Sie besitzt keine Urheberrechte an den Inhalten der Zeitschriften. Die Rechte liegen in der Regel bei den Herausgebern.

Die auf der Plattform e-periodica veröffentlichten Dokumente stehen für nicht-kommerzielle Zwecke in Lehre und Forschung sowie für die private Nutzung frei zur Verfügung. Einzelne Dateien oder Ausdrucke aus diesem Angebot können zusammen mit diesen Nutzungsbedingungen und den korrekten Herkunftsbezeichnungen weitergegeben werden.

Das Veröffentlichen von Bildern in Print- und Online-Publikationen ist nur mit vorheriger Genehmigung der Rechteinhaber erlaubt. Die systematische Speicherung von Teilen des elektronischen Angebots auf anderen Servern bedarf ebenfalls des schriftlichen Einverständnisses der Rechteinhaber.

Haftungsausschluss

Alle Angaben erfolgen ohne Gewähr für Vollständigkeit oder Richtigkeit. Es wird keine Haftung übernommen für Schäden durch die Verwendung von Informationen aus diesem Online-Angebot oder durch das Fehlen von Informationen. Dies gilt auch für Inhalte Dritter, die über dieses Angebot zugänglich sind.

Literatur.

Der „Heimatschutz“ widmet sein viertes Heft Neuenburg, wo die Vereinigung am 7. und 8. Juli ihre Jahresversammlung abhielt. Die Veröffentlichung darf als eine wohl abgerundete, ebenso sachliche wie knappe Monographie von Neuenburg, Stadt und Land, bezeichnet werden. Marc V. Grellet, der ausgezeichnete Kunstschriftsteller, hat es verstanden, in zwei Abhandlungen über Neuenburgs Bauten und über die Siedelungen auf der Landschaft den besondern lokalen Charakter der Kultur und des Erwerbslebens zu beleuchten und dessen Spiegelbild in der Bauweise zu skizzieren. Die Häuser und Scheunen, die Gassen und Plätze im Weinbaugebiet, in den Tälern und im Jura droben erweisen sich als origineller, bodenständiger, wie die behäbigen Patriziersitze in der Stadt, die starke französische Einflüsse vertragen. Und doch können diese herrschaftlichen und schlichten, für den Stadtkern von Neuenburg glücklicherweise noch maßgebenden Bauten, nur auf diesem Boden entstanden sein, die fremde Anregung ist zu Eigenem verarbeitet. Im Sinne des Heimatschutzes ist aus diesem Neuenburger Heft, das 20 Abbildungen und eine Farbentafel nach Lory schmücken, Belehrung und Freude in Fülle zu gewinnen.

Aus der Praxis. — Für die Praxis.

Fragen.

NB. Verkauf, Tausch, und Arbeitsgesuche werden unter diese Rubrik nicht aufgenommen; derartige Anzeigen gehören in den Inseratenteil des Blattes. — Den Fragen, welche „unter Chiffre“ erscheinen sollen, wolle man 50 Cts. in Marken (für Zusendung der Offerten) und wenn die Frage mit Adresse des Fragestellers erscheinen soll, 20 Cts. belegen. Wenn keine Marken mitgeschickt werden, kann die Frage nicht aufgenommen werden.

353. Wer hätte eine ältere Steinbrech-Maschine abzugeben? Offerten unter Chiffre 353 an die Expd.

354. Wer liefert Brennholzfräsen für Schwarten und Fräseabfälle, mit eingebautem Elektromotor (Tischfräse)? Offerten unter Chiffre 354 an die Expd.

355. Wer hätte abzugeben buchene Rundstäbe 28—30 mm, Schaufel- und Pickelstiele? Offerten unter Chiffre 355 an die Expd.

356. Wer liefert Baupläne für Arbeiterhäuser, 3—4 aneinander gebaut, mit 2 Wohnungen und Einzeleingänge, auch mit Baubeschrieb? Offerten unter Chiffre 356 an die Expd.

357. Wer hätte abzugeben gebrauchte Veloständer? Offerten unter Chiffre 357 an die Expd.

358. Wer hätte abzugeben 1 gebrauchten, jedoch gut erhaltenen 5 HP Benzinmotor? M V St. Rubin oder Böhny Motor wird bevorzugt? Offerten an B. Eckert-Kreß, mech. Werkstätte und Maschinenhandlung, Ebach-Schwyz.

359. Wer liefert automatische Holzdrehbänke für Massentartikel (Drehlänge 35—40 cm)? Offerten an J. Vogt-Schwarz, Remigen (Aargau).

360. Wer hätte abzugeben 20—30 Stück gebrauchte, gut erhaltene, starke Holzläufer mit Eisenreifen? Offerten mit Preisangaben unter Chiffre 360 an die Expd.

361. Wer hätte 1 Einfachgang mit Einsatz, neu oder gebraucht, abzugeben? Offerten mit Preisangabe unter Chiffre 361 an die Expd.

362. Wer liefert zirka 60 Stück Zementröhren, Nichtweite 80 cm, und trockene, eichene Bretter von 9 cm Dicke? Offerten mit Preisangabe an Ant. Zemp, mech. Wagnerei, Entlebuch.

363. Wie eignen sich Hoblmotore als Aushilfsmaschine für Sägewerke und wer liefert solche? Offerten unter Chiffre 363 an die Expd.

364. Wer liefert künstliche Vogel- und Tieraugen? Offerten mit Preisangabe an Wexner Schneider, Schürberg, Bärnu (Bern).

Antworten.

Auf Frage 304. A. Specken, Forchstraße 34, Zürich 8, liefert Kompressoren.

Auf Frage 319. A. Specken, Forchstraße 34, Zürich 8, liefert la schweb. Stahl für Steinhauerzwecke.

Auf Frage 338. Eisenblechröhren für Ramme zc. liefert F. Mayoral, Apparatenbau, Zoffingen.

Auf Frage 340. Abriecht- und Hobelmaschinen, Sägeschärfmaschinen liefert Jm-Hof & Cie., Basel.

Auf Frage 340. Hobel- und Abriechtmaschine, gebraucht, jedoch gut erhalten, hat abzugeben: Heinrich Wertheimer, Zürich 5, Zimmatstraße 50.

Auf Frage 340. Sägeschärfmaschinen und kombin. Hobelmaschinen liefert die Maschinen- und Werkzeugfabrik A.-G. vorm. H. Boffart, Reiden.

Auf Frage 340. Die A.-G. Olma Landquartern Maschinenfabrik Olten liefert Bestandteile für Einsatzgatter, ferner patent. Sägeschärfmaschinen und komb. Abriecht-Diehhobelmaschinen.

Auf Frage 340. Abriecht- und Diehhobelmaschinen liefern Müller & Schneider, Frutigen (Bern).

Auf Frage 340. Sägeschärfmaschinen, sowie Hobel- und Abriechtmaschinen, einzeln und getrennt, liefert Rud. Brenner & Cie., Basel.

Auf Frage 340. Die Maschinenfabrik vorm. Holzschetter & Hegi, Manessestraße 190, Zürich 3, liefert Hobel- und Schärfmaschinen.

Auf Frage 340. Ersatzteile für Einsatzgatter, Sägeschärfmaschinen und komb. Hobelmaschinen liefern Fischer & Süssert, Maschinen und Werkzeuge für die Holzindustrie, Basel 1.

Auf Frage 341. Milch- und Anektmaschine, Patent Strich, liefert Joseph Wormser, Balchesträße 23, Zürich.

Auf Frage 345. Langlochbohrmaschinen liefert Jm-Hof & Cie., Basel.

Auf Frage 345. Langlochbohrmaschinen liefern Müller & Schneider, Maschinen und Werkzeuge, Frutigen.

Auf Frage 345. Die Firma Rud. Brenner & Cie., Basel, liefert Langlochbohrmaschinen.

Auf Frage 345. Gebrauchte Langlochbohrmaschinen liefert die Maschinenfabrik vorm. Holzschetter & Hegi, Manessestraße 190, Zürich 3.

Auf Frage 345. Wegen der Anschaffung einer Langlochbohrmaschine setzen Sie sich mit der Firma Fischer & Süssert, Maschinen u. Werkzeuge für die Holzindustrie, Basel 1, in Verbindung.

Auf Frage 346. Gebrauchte und neue 6 PS Benzinmotoren haben kauf- und mietweise abzugeben: Würzler, Kleiser & Mann, Albisrieden-Zürich.

Auf Frage 346. Wenden Sie sich wegen Benzinmotor an die Maschinenfabrik vorm. Holzschetter & Hegi, Manessestr. 190, Zürich 3.

Auf Frage 346. Benzinmotor von 10 HP liefert miet- oder kaufweise: Josef Wormser, Balchesträße 23, Zürich.

Auf Frage 350. Die A.-G. Olma Landquartern Maschinenfabrik Olten kann Ihnen mit gewünschter Bandsäge dienen.

Auf Frage 350. Bandsägen mit 70 cm Rollendurchmesser liefert Rud. Brenner & Cie., Basel.

Auf Frage 350. Jm-Hof & Cie. in Basel liefert Bandsägemaschinen.

Auf Frage 350. Bandsägen liefern Müller & Schneider, Frutigen.

Auf Frage 350. Eine Bandsäge mit 70 cm Rollendurchmesser hat abzugeben: B. Eckert-Kreß, mech. Werkstätte und Maschinenhandlung, Ebach-Schwyz.

Auf Frage 350. Bandsägen liefern Fischer & Süssert, Maschinen und Werkzeuge für die Holzindustrie, Basel 1.

O. Meyer & Cie., Solothurn
Maschinenfabrik für



Francis-Turbinen

Pelton turbine

Spiralturbine

Hochdruckturbinen

für elektr. Beleuchtungen.

Turbinen-Anlagen von uns in letzter Zeit ausgeführt:

Barrus Tabakfabrik Boncourt. Schwarz-Weberei Bellach. Schild freres Grenchen. Tuchfabrik Langendorf. Gerber Gerberei Langnau. Girard freres Grenchen. Elektra Ramiswil.

In folg. Sägen: Bohrer Laufen. Henzi Attisholz. Greder Münster. Burgher Moos-Wikon. Gauch Bettwil. Burkart Matzendorf. Jermann Zwingen.

In folg. Mühlen: Schneider Bätterkinden. Gemeinde St-Blaise. Vallat Beurnevésin. Schwarz Eiken. Sallin Villaz St. Pierre. Häfelänger Diegten. Gerber Biglen. 8771

Auf Frage 350. Bandsägen liefert die Maschinenfabrik vorm. Holzschetter & Hegi, Manessestr. 190, Zürich 3.

Auf Frage 351. Einfachgänge mit Einfachgatter liefern Fischer & Süssert, Maschinen und Werkzeuge für die Holzindustrie, Basel 1.

Auf Frage 351. Gebr. Hartmann, Maschinenfabrik, Flum, bauen Sägewerke, Einfachgänge mit Einfachgatter, sowie Vollgatter.

Auf Frage 351. Die A.-G. Olma Landquart Maschinenfabrik Olten erstellt moderne Sägewerke.

Auf Frage 351. Einfachgänge mit Einfach liefert die Maschinen- und Werkzeugfabrik A.-G. vorm. H. Boffart, Reiden.

Auf Frage 351. Sägewerke, Einfachgang mit Einfach, liefert die Maschinenfabrik U. Ammann A.-G., Langenthal.

Submissions-Anzeiger.

Schweizer. Bundesbahnen, Generaldirektion. Schreinerarbeiten für das Dienstwohnhaus des Unterwerkes Olten. Pläne zc. im Hochbauwesen der Generaldirektion in Bern. Dienstgebäude Mittelstr. 43, Zimmer Nr. 17. Angebote mit der Aufschrift „Dienstwohnhaus Unterwerk Olten, Schreinerarbeiten“ bis 17. Juli an die Generaldirektion in Bern.

Schweizer. Bundesbahnen, Generaldirektion. Erstellung der Einfriedigung der Freiluftanlage des Unterwerkes Olten in Drahtgeflecht oder Holzstaketten mit Eisengerippe. Pläne zc. im Hochbauwesen der Generaldirektion in Bern. Dienstgebäude Mittelstr. 43 (Zimmer 17). Angebote mit der Aufschrift „Unterwerk Olten, Einfriedigung“ bis 23. Juli an die Generaldirektion in Bern.

Chemins de fer fédéraux, 1^{er} arrondissement. Nouveau bâtiment postal à la gare de Vevey. Chauffage central et production d'eau chaude, monte charges, charpente en bois, ferblanterie et couverture, appareillage et installations sanitaires. Plans, etc. au bureau de l'architecte Ch. Coigny, rue de Lausanne 12, à Vevey, de 9 heures à midi. Offres portant la mention «Construction du bâtiment postal à Vevey» à la Direction du 1^{er} arrondissement à Lausanne pour le 6 août.

Schweiz. Bundesbahnen, Kreis II. Neues Dienstgebäude des Zentralbahnhofes Thun. Schlosserarbeiten, innere Schreinerarbeiten, Wand- u. Bodenbeläge in Plättli, Asphalt-Parfettböden. Pläne zc. im Hochbauwesen der Generaldirektion in Bern, Dienstgebäude Mittelstr. 43, Zimmer 17, und beim Hochbauführer in Thun, je von 15–17 Uhr. Angebote mit Aufschrift „Dienstgebäude Thun, Schlosserarbeiten“ bzw. „Innere Schreinerarbeiten“ bzw. „Wand- und Bodenbeläge in Plättli“ bzw. „Asphalt-Parfettböden“ bis 21. Juli an die Kreisdirektion II in Basel.

Fribourg. Commune d'Estavayer. Installations de pompage des eaux du lac. Fouille et dragage dans le lac sur une longueur approx. de 300 m; pose d'une conduite d'aspiration dans le lac sur une longueur de 1350 m;

construction à la station de pompage d'un puits de réception de 9 m de profondeur et de 1 m de diamètre. Conditions au secrétariat communal. Soumissions au dit pour le 16 juillet à 5 h. du soir.

Fribourg. Nouvelle église de Semsales. Charpente, couverture, ferblanterie et voûtes en rabitz. Plans, etc. au bureau de l'architecte Dumas à Romont, du 24 juillet au 31, de 9 h. à midi.

Solothurn. Doppelteinfamilienhaus am Herrenweg in Solothurn. Maurer-, Zimmer-, Dachdecker-, Spengler-, Glaser-, Schreiner-, Gipfer- und Malerarbeiten. Pläne zc. bei der Bauleitung, Eugen Studer, Architekt, Solothurn. Eingaben mit der Aufschrift „Doppelteinfamilienhaus Herrenweg“ bis 16. Juli an die Bauleitung.

Solothurn. Doppelteinfamilienhaus am Berenaweg in Solothurn. Zimmer-, Dachdecker-, Spengler-, Glaser-, Schreiner- und Malerarbeiten. Pläne zc. bei der Bauleitung, Eug. Studer, Architekt, Solothurn. Eingaben mit Aufschrift „Doppelteinfamilienhaus Berenaweg“ bis 16. Juli an die Bauleitung.

St. Gallen. Sadengenossen am Saden „Murr“. Alp Unterkamor. Gemeinde Altstätten. Erstellung eines Viehstalles für 40 Kühe, eines Schweinestalles und einer Sennhütte, nebst Brunnenanlage auf genannter Alp. Pläne zc. beim Aktuar der Baukommission W. Göldi, Kantonsrat, Rütli. Offerten mit der Aufschrift „Neubauten Unterkamor“ bis 15. Juli an Sadenmeister Gebhard Heeb, Kranz, Altstätten.

Graubünden. Gemeinde Pignion. Quellsafungen und Zuleitungen zum Refektor. Grabarbeiten 940 m, Liefern und Legen der Röhren 940 m, 30, 50 und 60 mm. Notstandsarbeit. Pläne zc. beim Gemeindevorstand und bei der Bauleitung, Ingenieur- und Geometerbureau M. P. Enderlin in Chur. Eingaben mit Aufschrift „Wasserversorgung“ bis 20. Juli, an den Gemeindevorstand.

Thurgau. Kanton. Elektrizitätswerk. Neubau der Unterstation Sulgen. Schlosser-, Verputz-, Glaser-, Schreiner- und Malerarbeiten. Pläne zc. bei der Bauleitung im Bureau Weinselden, Brauchli & Schellenberg, Architekten, je vorm. von 8 bis 12 Uhr. Eingaben mit der Aufschrift „Unterstation Sulgen“ bis 14. Juli an die Bauleitung.

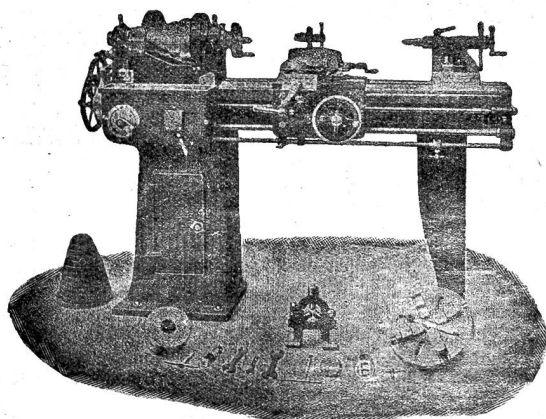
Thurgau. Bestuhlung in das neue Unterrichtsgebäude der kath. Kirchengemeinde Weinselden. Zeichnung zc. bei Dekan Meidhart. Offerten bis 14. Juli an denselben.

Vaud. Transformation de l'Ecole de Fromagerie de Moudon. Carrelages, asphaltages, parqueterie. Plans, etc. au bureau de O. Oulevey, architecte, Riponne 4, Lausanne (de 9 h. à midi et de 14 à 17 h., samedi après-midi excepté). Offres avec la mention «Soumission de travaux de ... Ecole de Fromagerie, Moudon» au Département des travaux publics, Service des bâtiments de l'Etat, Cité-Devant 10, à Lausanne, jusqu'au 19 juillet, à 11 heures du matin.

Werkzeug - Maschinen

aller Art

1760



W. Wolf, Ingenieur :: vorm. Wolf & Weiss :: Zürich
Lager und Bureau: Brandenburgerstrasse 7.

Junger, intelligenter

Schlosser

welcher im Installationswesen schon ein wenig bewandert ist,

sucht Stelle

um sich in diesem Fache auszubilden. Bescheidene Ansprüche.

Offerten unter Chiffre B 3539 an die Expedition.

Nußbaum-fourniere

1 mm, schön braun und schlicht, werden

zu kaufen gewünscht.

Gefäll Offerten per m² unter Chiffre N 3530 an die Exped.

Lehrstelle gesucht

für intelligenten, kräftigen

Jüngling

17½ Jahre, in einem Installationsgeschäft der sanit. Branche.

Jak. Zimmermann
Spiez (Bern). [3437]

Wer hätte abzugeben:

a) je 2-6 t, event. auch kleinere Quantitäten calc. gemahlene Kieselguhr, Schlackenwolle, gesiebte Holzasche, Eternitmehl; b) Stahldrahtbürsten, kompl. Holzbearbeitungswerkzeug, Metallsägebogen; c) Ausschuss-Schreibe-Kreide; d) Kochherd-Bestandteile aller Art, auch Feuertüren, Schieber, Feuerböcke; e) Farbpinsel und Topfe.

Offerten unter Chiffre K 3397 an die Expedition.