

Submissions-Anzeiger

Objektyp: **Group**

Zeitschrift: **Illustrierte schweizerische Handwerker-Zeitung : unabhängiges Geschäftsblatt der gesamten Meisterschaft aller Handwerke und Gewerbe**

Band (Jahr): **39 (1923)**

Heft 15

PDF erstellt am: **13.09.2024**

Nutzungsbedingungen

Die ETH-Bibliothek ist Anbieterin der digitalisierten Zeitschriften. Sie besitzt keine Urheberrechte an den Inhalten der Zeitschriften. Die Rechte liegen in der Regel bei den Herausgebern.

Die auf der Plattform e-periodica veröffentlichten Dokumente stehen für nicht-kommerzielle Zwecke in Lehre und Forschung sowie für die private Nutzung frei zur Verfügung. Einzelne Dateien oder Ausdrucke aus diesem Angebot können zusammen mit diesen Nutzungsbedingungen und den korrekten Herkunftsbezeichnungen weitergegeben werden.

Das Veröffentlichen von Bildern in Print- und Online-Publikationen ist nur mit vorheriger Genehmigung der Rechteinhaber erlaubt. Die systematische Speicherung von Teilen des elektronischen Angebots auf anderen Servern bedarf ebenfalls des schriftlichen Einverständnisses der Rechteinhaber.

Haftungsausschluss

Alle Angaben erfolgen ohne Gewähr für Vollständigkeit oder Richtigkeit. Es wird keine Haftung übernommen für Schäden durch die Verwendung von Informationen aus diesem Online-Angebot oder durch das Fehlen von Informationen. Dies gilt auch für Inhalte Dritter, die über dieses Angebot zugänglich sind.

Ein Dienst der *ETH-Bibliothek*
ETH Zürich, Rämistrasse 101, 8092 Zürich, Schweiz, www.library.ethz.ch

<http://www.e-periodica.ch>

Auf Frage 350. Bandsägen liefert die Maschinenfabrik vorm. Holzschetter & Hegi, Manessestr. 190, Zürich 3.

Auf Frage 351. Einfachgänge mit Einfachgatter liefern Fischer & Süssert, Maschinen und Werkzeuge für die Holzindustrie, Basel 1.

Auf Frage 351. Gebr. Hartmann, Maschinenfabrik, Flum, bauen Sägewerke, Einfachgänge mit Einfachgatter, sowie Vollgatter.

Auf Frage 351. Die A.-G. Olma Landquart Maschinenfabrik Olten erstellt moderne Sägewerke.

Auf Frage 351. Einfachgänge mit Einfach liefert die Maschinen- und Werkzeugfabrik A.-G. vorm. H. Boffart, Reiden.

Auf Frage 351. Sägewerke, Einfachgang mit Einfach, liefert die Maschinenfabrik U. Ammann A.-G., Langenthal.

Submissions-Anzeiger.

Schweizer. Bundesbahnen, Generaldirektion. Schreinerarbeiten für das Dienstwohnhaus des Unterwerkes Olten. Pläne zc. im Hochbauamt der Generaldirektion in Bern. Dienstgebäude Mittelstr. 43, Zimmer Nr. 17. Angebote mit der Aufschrift „Dienstwohnhaus Unterwerk Olten, Schreinerarbeiten“ bis 17. Juli an die Generaldirektion in Bern.

Schweizer. Bundesbahnen, Generaldirektion. Erstellung der Einfriedigung der Freiluftanlage des Unterwerkes Olten in Drahtgeflecht oder Holzstaketten mit Eisengerippe. Pläne zc. im Hochbauamt der Generaldirektion in Bern. Dienstgebäude Mittelstr. 43 (Zimmer 17). Angebote mit der Aufschrift „Unterwerk Olten, Einfriedigung“ bis 23. Juli an die Generaldirektion in Bern.

Chemins de fer fédéraux, 1er arrondissement. Nouveau bâtiment postal à la gare de Vevey. Chauffage central et production d'eau chaude, monte charges, charpente en bois, ferblanterie et couverture, appareillage et installations sanitaires. Plans, etc. au bureau de l'architecte Ch. Coigny, rue de Lausanne 12, à Vevey, de 9 heures à midi. Offres portant la mention «Construction du bâtiment postal à Vevey» à la Direction du 1er arrondissement à Lausanne pour le 6 août.

Schweiz. Bundesbahnen, Kreis II. Neues Dienstgebäude des Zentralbahnhofes Thun. Schlosserarbeiten, innere Schreinerarbeiten, Wand- u. Bodenbeläge in Plättli, Asphalt-Parfettböden. Pläne zc. im Hochbauamt der Generaldirektion in Bern, Dienstgebäude Mittelstr. 43, Zimmer 17, und beim Hochbauamt in Thun, je von 15–17 Uhr. Angebote mit Aufschrift „Dienstgebäude Thun, Schlosserarbeiten“ bzw. „Innere Schreinerarbeiten“ bzw. „Wand- und Bodenbeläge in Plättli“ bzw. „Asphalt-Parfettböden“ bis 21. Juli an die Kreisdirektion II in Basel.

Fribourg. Commune d'Estavayer. Installations de pompage des eaux du lac. Fouille et dragage dans le lac sur une longueur approx. de 300 m; pose d'une conduite d'aspiration dans le lac sur une longueur de 1350 m;

construction à la station de pompage d'un puits de réception de 9 m de profondeur et de 1 m de diamètre. Conditions au secrétariat communal. Soumissions au dit pour le 16 juillet à 5 h. du soir.

Fribourg. Nouvelle église de Semsales. Charpente, couverture, ferblanterie et voûtes en rabitz. Plans, etc. au bureau de l'architecte Dumas à Romont, du 24 juillet au 31, de 9 h. à midi.

Solothurn. Doppelteinfamilienhaus am Herrenweg in Solothurn. Maurer-, Zimmer-, Dachdecker-, Spengler-, Glaser-, Schreiner-, Gipfer- und Malerarbeiten. Pläne zc. bei der Bauleitung, Eugen Studer, Architekt, Solothurn. Eingaben mit der Aufschrift „Doppelteinfamilienhaus Herrenweg“ bis 16. Juli an die Bauleitung.

Solothurn. Doppelteinfamilienhaus am Berenaweg in Solothurn. Zimmer-, Dachdecker-, Spengler-, Glaser-, Schreiner- und Malerarbeiten. Pläne zc. bei der Bauleitung, Eug. Studer, Architekt, Solothurn. Eingaben mit Aufschrift „Doppelteinfamilienhaus Berenaweg“ bis 16. Juli an die Bauleitung.

St. Gallen. Sadengenossen am Saden „Murr“. Alp Unterkamor. Gemeinde Altstätten. Erstellung eines Viehstalles für 40 Kühe, eines Schweinestalles und einer Sennhütte, nebst Brunnenanlage auf genannter Alp. Pläne zc. beim Aktuar der Baukommission W. Göldi, Kantonsrat, Rütli. Offerten mit der Aufschrift „Neubauten Unterkamor“ bis 15. Juli an Sadenmeister Gebhard Heeb, Kranz, Altstätten.

Graubünden. Gemeinde Pignone. Quellsafungen und Zuleitungen zum Refektor. Grabarbeiten 940 m, Liefern und Legen der Röhren 940 m, 30, 50 und 60 mm. Notstandsarbeit. Pläne zc. beim Gemeindevorstand und bei der Bauleitung, Ingenieur- und Geometerbureau M. P. Enderlin in Chur. Eingaben mit Aufschrift „Wasserversorgung“ bis 20. Juli, an den Gemeindevorstand.

Thurgau. Kanton. Elektrizitätswerk. Neubau der Unterstation Sulgen. Schlosser-, Verputz-, Glaser-, Schreiner- und Malerarbeiten. Pläne zc. bei der Bauleitung im Bureau Weinselden, Brauchli & Schellenberg, Architekten, je vorm. von 8 bis 12 Uhr. Eingaben mit der Aufschrift „Unterstation Sulgen“ bis 14. Juli an die Bauleitung.

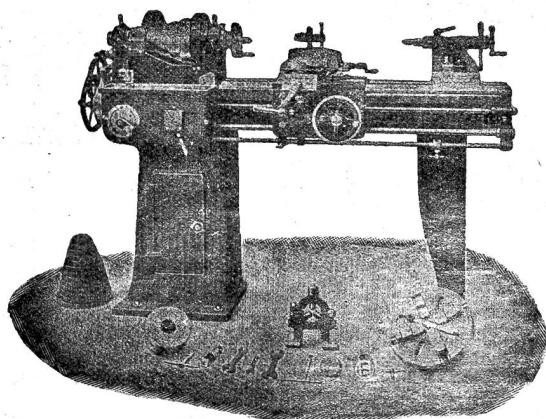
Thurgau. Bestuhlung in das neue Unterrichtsgebäude der kath. Kirchengemeinde Weinselden. Zeichnung zc. bei Dekan Meidhart. Offerten bis 14. Juli an denselben.

Vaud. Transformation de l'Ecole de Fromagerie de Moudon. Carrelages, asphaltages, parqueterie. Plans, etc. au bureau de O. Oulevey, architecte, Riponne 4, Lausanne (de 9 h. à midi et de 14 à 17 h., samedi après-midi excepté). Offres avec la mention «Soumission de travaux de ... Ecole de Fromagerie, Moudon» au Département des travaux publics, Service des bâtiments de l'Etat, Cité-Devant 10, à Lausanne, jusqu'au 19 juillet, à 11 heures du matin.

Werkzeug - Maschinen

aller Art

1760



W. Wolf, Ingenieur :: vorm. Wolf & Weiss :: Zürich
Lager und Bureau: Brandenburgerstrasse 7.

Junger, intelligenter

Schlosser

welcher im Installationswesen schon ein wenig bewandert ist,

sucht Stelle

um sich in diesem Fache auszubilden. Bescheidene Ansprüche.

Offerten unter Chiffre B 3539 an die Expedition.

Nußbaum-fourniere

1 mm, schön braun und schlicht, werden

zu kaufen gewünscht.

Gefäll Offerten per m² unter Chiffre N 3530 an die Exped.

Lehrstelle gesucht

für intelligenten, kräftigen

Jüngling

17½ Jahre, in einem Installationsgeschäft der sanit. Branche.

Jak. Zimmermann
Spiez (Bern). [3437]

Wer hätte abzugeben:

a) je 2-6 t, event. auch kleinere Quantitäten calc. gemahlene Kieselguhr, Schlackenwolle, gesiebte Holzasche, Eternitmehl; b) Stahldrahtbürsten, kompl. Holzbearbeitungswerkzeug, Metallsägebogen; c) Ausschuss-Schreibe-Kreide; d) Kochherd-Bestandteile aller Art, auch Feuertüren, Schieber, Feuerböcke; e) Farbpinsel und Topfe.

Offerten unter Chiffre K 3397 an die Expedition.