

Zeitschrift: Illustrierte schweizerische Handwerker-Zeitung : unabhängiges
Geschäftsblatt der gesamten Meisterschaft aller Handwerke und
Gewerbe

Band: 39 (1923)

Heft: 3

Rubrik: Aus der Praxis - für die Praxis

Nutzungsbedingungen

Die ETH-Bibliothek ist die Anbieterin der digitalisierten Zeitschriften. Sie besitzt keine Urheberrechte an den Zeitschriften und ist nicht verantwortlich für deren Inhalte. Die Rechte liegen in der Regel bei den Herausgebern beziehungsweise den externen Rechteinhabern. [Siehe Rechtliche Hinweise.](#)

Conditions d'utilisation

L'ETH Library est le fournisseur des revues numérisées. Elle ne détient aucun droit d'auteur sur les revues et n'est pas responsable de leur contenu. En règle générale, les droits sont détenus par les éditeurs ou les détenteurs de droits externes. [Voir Informations légales.](#)

Terms of use

The ETH Library is the provider of the digitised journals. It does not own any copyrights to the journals and is not responsible for their content. The rights usually lie with the publishers or the external rights holders. [See Legal notice.](#)

Download PDF: 15.10.2024

ETH-Bibliothek Zürich, E-Periodica, <https://www.e-periodica.ch>

Naturschutzarbeit im Kanton Bern und im Kanton Zürich. Eine städtebaulich wichtige Frage aus Baden — die geplante Bebauung des Nebgeländes nächst dem „Stein“ — und Nachrichten über das „Heimatschutztheater in Bern“ beschließen das inhaltreiche Heft.

Verkehr. Man teilt uns mit, daß die Ende Mai erscheinende Sommer-Ausgabe des bekannten Blißfahrplanes bedeutende Erweiterungen erfahren wird, sodaß der „Bliß“, der längst den Umfang eines Lokalfahrplanes überschritten hat, nun auch für Reisen in der ganzen Schweiz benutzt werden kann. Jeder Käufer wird sich überdies kostenlos auf Grund der im Fahrplan abgedruckten Bedingungen gegen Unfälle auf allen öffentlichen Verkehrsmitteln versichern können, ohne dadurch für den Fahrplan mehr bezahlen zu müssen.

Aus der Praxis. — Für die Praxis.

Fragen.

NB. Verkaufs-, Tausch- und Arbeitsgesuche werden unter diese Rubrik nicht aufgenommen; derartige Anzeigen gehören in den Inseratenteil des Blattes. — Den Fragen, welche „unter Chiffre“ erscheinen sollen, wolle man 50 Cts. in Marken (für Zusendung der Offerten) und wenn die Frage mit Adresse des Fragestellers erscheinen soll, 20 Cts. beilegen. Wenn keine Marken mitgeschickt werden, kann die Frage nicht angenommen werden.

151. Wer liefert neu oder gut erhalten Stachel-Draht? Offerten an Rob. Müller, Bünzen (Aargau).

152. Wer liefert Bohrer zum Bohren von Marmor-Schalttafeln und anderen Gegenständen aus Marmor? Offerten unter Chiffre 152 an die Exped.

153. Wer liefert Siemens-Martin-Stahl? Offerten mit Preisen unter Chiffre 153 an die Exped.

154. Wer hat gut erhaltene Drehbank mit Leit- und Zugspindel und Nortonkasten, Drehlänge 1200 mm, Spitzenhöhe mindestens 265 mm, mit aller Zubehör; kleine Schmirgelmaschine, sowie Flaschenzug ca. 1000 kg, abzugeben? Preisofferten unter Chiffre 154 an die Exped.

155. Wer liefert gebrauchte, gut erhaltene Gerüstträger? Offerten unter Chiffre 155 an die Exped.

156. Wer hat eine Riemenscheibe, Voll und Leer, 20 cm breit, 50 cm Durchmesser, mit Leerlaufbüchse, 50 mm Bohrung, abzugeben? Offerten an Heinr. Frei, Wagnerei, Affoltern b. Brch.

157. Wer hätte einen gebrauchten oder neuen Nummerierhammer für Rundholz abzugeben? Offerten an Rehkate, Fisch & Cie., Sägewerk, St. Gallen-Df.

158. Wer liefert Nußbaumfournier mit fl. Spiegeln? Offerten unter Chiffre 158 an die Exped.

159. Wer hätte größere Partie Wespenn-Stoffe, Kupfen, abzugeben für die Innenausstattung einer Ausstellungshalle? Offerten an Architekt N. Gittlin, Kerns.

160. Wer hätte kleinere, gut erhaltene oder neue Hobelbänke mit französischer Vorderange, und wenn möglich mit Eisenspindeln, abzugeben? Offerten unter Chiffre 160 an die Exped.

161. Wer liefert Maschinen für Drahtgeflecht-Fabrikation? Offerten unter Chiffre 161 an die Exped.

162. Wer liefert Schneckenrad und Schnecken für Bauwinden, Durchmesser des Schneckenrades ca. 300 mm; neue starke Drehbank, Drehlänge 2500/3000 mm, Spitzenhöhe ca. 300 mm; Farbzerstäuber für Druckluft? Offerten unter Chiffre S 162 an die Exped.

163. Wer liefert gesunde Buchenbretter 30 mm, ebenso Lindenbretter 80—100 mm? Offerten mit Preisangaben an Lachapelle A.-G., Holzwerkzeugfabrik in Kriens/Zuzern.

164. Wer hat einen gebrauchten, gut erhaltenen Treibriemen, 12—15 cm breit, 10 m lang, eventuell in zwei Stücken 2x5 m lang, abzugeben? Offerten mit Preis an Paul Santenbein, Holzhändler, Grabs (St. Gallen).

165. Wer hat gebrauchte Eisenröhren 1/4" abzugeben? Offerten an Metallwarenfabrik Rüntgen (Aargau).

166. Wer hat gebrauchte, gut erhaltene Drehbank mit Planscheibe von 1000 mm Durchmesser und Supporthix abzugeben? Offerten mit Preisangabe unter Chiffre 166 an die Exped.

Antworten.

Auf Frage 133. Dampfkeffel liefert die Aktiengesellschaft Kesselschmiede Richterzwil.

Auf Frage 136. Bandsägefeilmaschinen und Bandsägeschränkapparate liefert L. Sobel, Basel, Güterstraße 219.

Auf Frage 136. Die Firma Rud. Brenner & Cie. in Basel liefert Bandsägefeil- und Schränkmaschinen für Hand- und Kraftbetrieb.

Auf Frage 136. Bandsägefeilmaschinen und Schränkapparate liefert S. Müller-Schneider, Frutigen.

Auf Frage 136. Bandsägefeil- und Schränkmaschine liefern Fischer & Süssert, Basel 1.

Auf Frage 136. Bandsägefeilmaschinen, sowie Bandsägeschränkapparat liefert Heinrich Wertheimer, Zürich 5, Dimmatstr. 50.

Auf Frage 136. Bandsägefeilmaschinen und Bandsägeschränkapparate liefert die Maschinenfabrik vorm. Holzschetter & Pegi, Manessestraße 190, Zürich 3.

Auf Frage 137. Feilkuppen für Band- und Gattersägenblätter liefert B. Etienne-Häfliger, Werkzeuge, Bremgarten (Aarg.)

Auf Frage 137. Feilkuppen für Band- und Gattersägenblätter liefern Fischer & Süssert, Basel 1.

Auf Frage 137. Feilkuppen für Gatter- und Bandsägen liefert S. Müller-Schneider, Frutigen.

Auf Frage 139. Reservoirs liefert A. Meister in Basel 2.

Auf Frage 139. Geschlossene Reservoire liefert die Aktiengesellschaft Kesselschmiede Richterzwil.

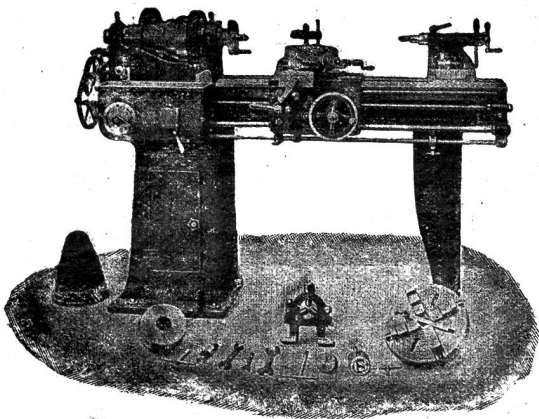
Auf Frage 139. Eisernes Reservoir, viereckig oder zylindrisch, zum Aufbewahren von Heizöl etc., liefert J. Manoral, Apparatenbau, Zofingen.

Auf Frage 144. Dampfkeffel, 1 1/2 m² Heizfläche, hat abzugeben: A. Meister, Basel, Byfangweg 10.

Werkzeug - Maschinen

aller Art

1760



W. Wolf, Ingenieur :: vorm. Wolf & Weiss :: Zürich
Lager und Bureau: Brandschenkestrasse 7.

Submissions- und Stellen-Anzeiger.

Chemins de fer fédéraux, 1^{er} arrondissement. Peinture des supports en fer des lignes de contact de la pleine voie de Lausanne à Sion. Plans, etc. au bureau No 142 du bâtiment d'administration, à la Razuze, Lausanne. Remise des plans contre un dépôt de fr. 10. Offres avec la mention «Peinture des supports des lignes de contact» à la Direction du 1^{er} arrond., à Lausanne, pour le 2 mai.

Zürich. Allgemeine Baugenossenschaft Zürich. a) Gipser-, Glaser-, Schreiner-, Maler- und Hafnerarbeiten; b) sanit. Installationen, elektr. Installationen, Schlosser-, Tapezierer- und Parkettarbeiten zu 10 Mehrfamilienhäusern an der Schaffhauserstrasse in Zürich 6. Pläne etc. je nachm. von 2—5 Uhr im Baubureau Schaffhauserstrasse Nr. 100: Für die unter a) angeführten Arbeiten vom 19. April bis 27. April, für die unter b) angeführten Arbeiten vom 30. April bis 7. Mai. Offerten mit Aufschrift „Submission Schaffhauserstrasse“ für die unter a) angeführten Arbeiten bis 28. April, für die unter b) angeführten Arbeiten bis 8. Mai an den Präsidenten der A. B. Z., Alb. Hintermeister, Birnmensdorferstr. 264, Zürich 3.

Zürich. Sekundarschulhaus Dersikon-Schwamendingen. Gipser-, Glaser- und Asphaltarbeiten, elektrische Installationen und Beleuchtungskörper, Granitarbeiten für die Umgebung, sowie der Oberlichtbedachung. Unterlagen im Architekturbureau Vogelsanger & Maurer, Rüschlikon, sowie im Baubureau Dersikon, je vormittags ab 18. April. Eingabetermin: 30. April.