

**Zeitschrift:** Illustrierte schweizerische Handwerker-Zeitung : unabhängiges Geschäftsblatt der gesamten Meisterschaft aller Handwerke und Gewerbe

**Herausgeber:** Meisterschaft aller Handwerke und Gewerbe

**Band:** 39 (1923)

**Heft:** 16

**Rubrik:** Aus der Praxis - für die Praxis

### **Nutzungsbedingungen**

Die ETH-Bibliothek ist die Anbieterin der digitalisierten Zeitschriften. Sie besitzt keine Urheberrechte an den Zeitschriften und ist nicht verantwortlich für deren Inhalte. Die Rechte liegen in der Regel bei den Herausgebern beziehungsweise den externen Rechteinhabern. [Siehe Rechtliche Hinweise.](#)

### **Conditions d'utilisation**

L'ETH Library est le fournisseur des revues numérisées. Elle ne détient aucun droit d'auteur sur les revues et n'est pas responsable de leur contenu. En règle générale, les droits sont détenus par les éditeurs ou les détenteurs de droits externes. [Voir Informations légales.](#)

### **Terms of use**

The ETH Library is the provider of the digitised journals. It does not own any copyrights to the journals and is not responsible for their content. The rights usually lie with the publishers or the external rights holders. [See Legal notice.](#)

**Download PDF:** 18.01.2025

**ETH-Bibliothek Zürich, E-Periodica, <https://www.e-periodica.ch>**

vermehrte Bautätigkeit zurückzuführen, deren Förderung mit allen Mitteln die Behörde sich angelegen sein ließ. Das Jahr 1921 hat der Stadt 941 neue Wohnungen gebracht. In der ersten Hälfte 1922 wurden nur 113 neue Wohnungen erstellt, gegenüber 400 im gleichen Zeitraume des Vorjahres; von ihnen hatte die Gemeinde selbst nur eine erstellt, die private Bautätigkeit brachte 99, die Genossenschaften schufen 12 und der Kanton ist an der Gesamtzahl mit einer Wohnung beteiligt. Die Befürchtung, es möchte sich die ungünstiger gewordene Situation immer mehr zuspitzen, wurde glücklicherweise durch die vermehrte Bautätigkeit im zweiten Halbjahr 1922 zerstört. Diese brachte 384 neue Wohnungen, so daß mit den total 497 für das ganze Jahr der ordentliche Bedarf für Bern — 500—700 neue Wohnungen jährlich, solange nicht eine fühlbare Abwanderung von Familien stattfindet — nahezu gedeckt war. Von den genannten 384 Wohnungen — fast alle mit 2—3 Zimmern — wurde der größere Teil von subventionierten Baugenossenschaften erstellt. Die Mietzinse bewegen sich zwischen 850—1200 Fr. für Zweizimmerwohnungen und 1500—1800 Fr. für Dreizimmerwohnungen.

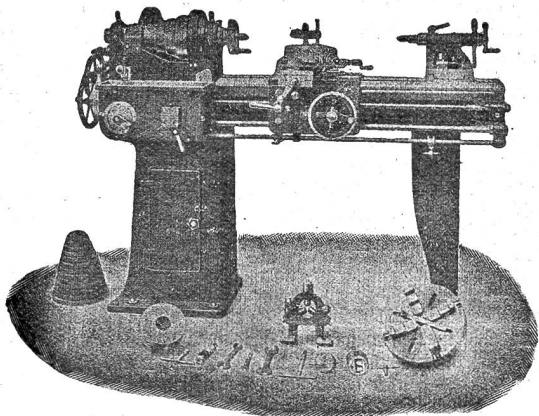
Ueber die voraussichtliche Gestaltung des Wohnungsmarktes in der Bundesstadt im laufenden Jahre teilt der Verwaltungsbericht des Gemeinderates mit, daß zufolge der eingereichten Baugesuche mit gegen 700 Wohnungen gerechnet werden könne. Wiederum handelt es sich vorwiegend um Subventionsbauten mit kleinern und mittlern Wohnungen. Bekanntlich gewährt der Bund immer noch Subventionen an den Wohnungsbau und zwar unter den bisherigen Voraussetzungen, daß auch Kanton und Gemeinde ihren Anteil übernehmen. Diese Forderung des Wohnungsbauwes ist nach der Ansicht des Gemeinderates auch weiterhin unbedingt notwendig, wenigstens soweit es sich um Kleinwohnungen handelt.

Ueber die durchschnittlichen Mietpreise im Jahre 1922 geben folgende Zahlen Auskunft: 1 Zimmer 443 Franken (1913: 255); 2-Zimmer 832 (440); 3 Zimmer 1342 (660); 4 Zimmer 2049 (960); 5 Zimmer 2800 (1300); 6 Zimmer 3508 (1650); 7 Zimmer und mehr 4572 (2500).

## Werkzeug - Maschinen

aller Art

1760



W. Wolf, Ingenieur :: vorm. Wolf & Weiss :: Zürich  
Lager und Bureau: Brandschenkestrasse 7.

**Abbruch des alten Aufnahmegebäudes in Thun.**  
Die Kreisdirektion II der Schweizerischen Bundesbahnen hat dieses durch einen modernen Neubau ersetzte Gebäude zum Verkauf auf Abbruch ausgeschrieben.

**Der bauliche Zustand der Kathedrale in St. Gallen** hat unter der Einwirkung der Zeit und der Witterung gelitten. Eine Außenrenovation derselben, insbesondere der Türme und der Ostfassade, wird in Aussicht genommen werden müssen. Der durch jährliche Beiträge der römisch-katholischen Kultusgemeinde geschaffene Renovationsfonds beträgt heute 112,809 Fr., eine Summe, die bei der Größe des Objektes noch in keinem Verhältnis zu den Kosten einer Renovation steht.

## Aus der Praxis. — Für die Praxis.

Fragen.

**NB. Verkauf, Tausch, und Arbeitsgesuche** werden unter diese Rubrik nicht aufgenommen; derartige Anzeigen gehören in den Inseratenteil des Blattes. — Den Fragen, welche „unter Chiffre“ erscheinen sollen, wolle man 50 Cts. in Marken (für Zusendung der Offerten) und wenn die Frage mit Adresse des Fragestellers erscheinen soll, 20 Cts. beilegen. Wenn keine Marken mitgeschickt werden, kann die Frage nicht aufgenommen werden.

**365.** Wer hat sofort abzugeben eine Handspindel- oder Frictionspresse mit 80—100 mm Spindel für Druck bis 40 Tonnen? Offerten an Postfach 4438 Aarburg.

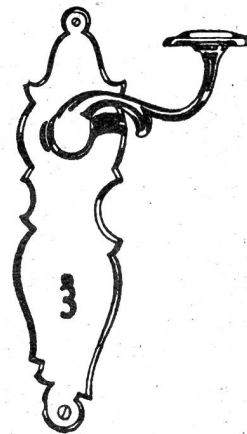
**366.** Wer liefert neu oder wenig gebraucht, gut erhalten Steinbrecher Nr. 1½ und 2? Offerten unter Chiffre 366 an die Expedition.

**367.** Wer liefert Messingkonsolen für Waschtischaufläge? Offerten unter Chiffre 367 an die Exped.

**368.** Wer liefert Zementrohr-Modelle, neu oder gebraucht, zur Herstellung von 80 cm Röhren? Offerten an Fritz Binden, Leben b. Ueberstorf (Freiburg).

**369.** Wer hat einen gebrauchten, elektrischen Warenaufzug für ca. 9 m Hub, 2—300 kg Tragkraft, 4 Haltestellen, Druckknopfsteuerung, abzugeben? Offerten mit Details unter Chiffre 369 an die Exped.

**370.** Wer liefert kompletten, event. gebrauchten Bollgatter zum Schneiden für kleines Holz neben einem einfachen Gang, bis



## Beschläge

für Bau und Möbel

in erstklassiger Ausführung in allen Stilarten und Farben. Kunstschmiedearbeiten. Verlangen Sie den Hauptkatalog.

**F. Bender**

BESCHLÄGE, WERKZEUGE, EISENWAREN  
**ZÜRICH**

40 cm Durchgang? Offerten mit Skizzen an Gebr. Theiler, Sägerei, Entlebuch.

**371.** Wer hätte abzugeben gut erhaltene Abriechhobelmaschine, 30 cm breit? Offerten mit Preisangabe an Jakob Lerch, Drechsler, Mittelberg, Wynigen.

**372.** Wer liefert gesunde, ast- und rissfreie Eschenstäbe, 1350—1400 mm lang und 40×40 mm dick? Offerten unter Chiffre 372 an die Exped.

**373.** Wer hätte abzugeben neue oder gebrauchte Bauwinde, 2500—5000 kg Tragkraft, für Kraftantrieb? Offerten unter Chiffre 373 an die Exped.

**374.** Wer liefert Stiele aller Art und Holzgabeln? Offerten mit Preisangaben unter Chiffre 374 an die Exped.

**375.** Wer liefert Treppen,  $\frac{1}{2}$  gewunden, mit la buchenen Tritten, samt Geländer, mit 50 mm Sprossen, fertig versehen, nach Detail? Offerten unter Chiffre G 375 an die Exped.

**376.** Wer liefert Ballenpressen, ähnlich wie Heupressen, für Handbetrieb? Es sollen Ballen von folgender Größe gepreßt werden können: Länge 1200—1300 mm, Höhe 800—1000 mm, Breite 500—600 mm? Offerten unter Chiffre 376 an die Exped.

**377.** Wer liefert Rechenstiele? Offerten unter Chiffre 377 an die Exped.

**378.** Wer hätte gebrauchten Gleichstrom-Motor, 2—3 HP, 230 Volt, mit Widerstand und Anlasser, abzugeben? Offerten an Anton Birrer, Säger, Davwil b. Willisau.



## Asphalt-

und Cementarbeiten aller Art

Trottoirs, Keller- und Brauerei-Böden, Terrassen, Korridore  
Remisen, Magazine, Durchfahrten etc.

### Asphaltierung von Kegelbahnen

Stallböden	Plättli-Böden	2260b
Asphalt-Parkett	Asphalt-Blei-Isolierplatten	zu Isolierungen.
Dachpapp-Dächer	Holzpfelästerungen	

Mehrfährige Garantie für alle Arbeiten.

**KOCH & C<sup>ie</sup>, E. Baumberg & Koch**  
Asphalt- und Zementgeschäft, BASEL.

### Antworten.

Auf Frage **339.** Pneumatische Nietanlagen liefert Robert Aebi & Cie. A.-G., Zürich 1.

Auf Frage **339.** Pneumatische Nietanlagen liefert A. Meister, Basel 2.

Auf Frage **346.** Benzinmotoren liefert Robert Aebi & Cie. A.-G., Zürich 1.

Auf Frage **353.** Die Maschinenfabrik U. Ammann A.-G. in Langenthal liefert Steinbrechmaschinen.

Auf Frage **353.** Stembrecher liefert Robert Aebi & Cie. A.-G., Zürich 1.

Auf Frage **354.** Brennholzkreisfrägen liefern Fischer & Süssert, Maschinen und Werkzeuge, Basel.

Auf Frage **354.** Brennholzfräsen mit angebautem Motor liefern Müller & Schneider, Frutigen.

Auf Frage **354.** Die Firma Rud. Brenner & Cie. in Basel liefert Brennholzfräsen.

Auf Frage **354.** Die A.-G. Olma Landquartern Maschinenfabrik Olten liefert Brennholzkreisfrägen mit und ohne eingebautem Elektromotor.

Auf Frage **361.** Einfachgänge kombiniert mit Einfachgatter liefern Fischer & Süssert, Maschinen und Werkzeuge für die Holzindustrie, Basel 1.

Auf Frage **363.** Rohölmotoren eignen sich als Aushilfsmaschinen für Sägewerke. Wenden Sie sich an die Firma Weber & Cie., Motorenfabrik, Uster.

Auf Frage **363.** Rohölmotoren haben sich bei einer Reihe von Sägewerksbetrieben bewährt und stehen wir mit Offerten zu Diensten: Würgler, Mann & Cie., Albirieden-Zürich.

## Submissions-Anzeiger.

Chemins de fer fédéraux, 1<sup>er</sup> arrondissement.

Nouveau bâtiment postal à la gare de Vevey. Chauffage central et production d'eau chaude, monte charges, charpente en bois, ferblanterie et couverture, appareillage et installations sanitaires. Plans, etc. au bureau de l'architecte Ch. Coigny, rue de Lausanne 12, à Vevey, de 9

heures à midi. Offres portant la mention «Construction du bâtiment postal à Vevey» à la Direction du 1<sup>er</sup> arrondissement à Lausanne pour le 6 août.

**Schweizer. Bundesbahnen, Kreis II. Bau des neuen Stellwerkgebäudes VI im Lokomotivdepot Biel.** Pläne zc. im Bureau des Bauführers im neuen Aufnahmegebäude in Biel. Angebots mit Aufschrift „Stellwerkgebäude VI im Lokomotivdepot Biel“ bis 28. Juli an die Kreisdirektion II in Basel.

**Zürich. Maurer-, Steinhauer-, Zimmer-, Spengler- und Dachdeckerarbeiten für den Aufbau des Mittelbaues und des Ostflügels des Kantospitals Winterthur.** Unterlagen auf dem kant. Hochbauamt in Zürich 1, Kaspar Escherhaus, IV. Stock, Zimmer 404. Eingabetermin 24. Juli.

**Zürich. Umbau der Abortanlage im Primarschulhaus Dübikon. Maurer- und Schreinerarbeiten, sanitäre Installationen.** Pläne zc. bei der Schulgutsverwaltung. Offerten bis 21. Juli an die Schulgutsverwaltung.

**Zürich. Dreifamilienhaus in Seebach. Zimmer-, Dachdecker-, Spengler-, Installations-, Schreiner-, Glaser-, Bodenleger-, Gipser- und Hafnerarbeiten.** Interessenten belieben sich zu melden bei Alfred Heller, Felsenbergstrasse 437, Seebach b. ZH.

**Bern. Erweiterung und Umbau des Primarschulhauses Biglen. Abbruch-, Erd-, Maurer-, Zimmer-, Dachdecker-, Spengler-, Gipser-, Glaser-, Schreiner-, Schlosser- und Malerarbeiten, sanitäre Installationen, Bodenbeläge u. Wandplattenverkleidungen, Warmwasserheizung, elektr. Lichtinstallation.** Pläne zc. auf der Gemeindefabrik Biglen, sowie bei der Bauleitung, Stämpfli & Cie. in Zäziwil. Preisangaben mit der Aufschrift „Offerte Schulhaus“ bis 31. Juli an die Gemeindefabrik.

**Bern. Wasserversorgungs-Genossenschaft Sigriswil-Gunten. Bauleitung und Ausarbeitung der Detailpläne für die projektierte Wasserversorgungs- und Hydrantenanlage im Kostenvoranschlag von zirka 300,000 Fr.** Während dem Bau der Reservoirs, Quellenfassungen und Hauptleitungen wird eine ständige fachmännische Bauaufsicht verlangt. Projektpläne beim Präsidenten der Genossenschaft, Großrat Schiffmann in Sigriswil. Offerten an denselben bis 31. Juli.

**Bern. Gemeinde Wiedlisbach. Erstellung eines Stückes Druckrohrleitung mit 1 Hydrantenstock.** Eingaben schriftlich bis 20. Juli an den Sekretär der Wasserkommission. Auskunft daselbst.

**Berne. Parioisse de Porrentruy. Transformation et rénovation de l'église St-Pierre. Travaux de creusage, bétonnage, maçonnerie, pierres de taille, charpente, ferblanterie et toiture.** Plans, etc. chez Me Boinay, président du conseil de paroisse, à Porrentruy. Renseignements techniques et formulaires de soumission par G. Doppler, architecte, 73, Müllheimerstrasse, à Bâle. Soumissions à Me Boinay, pour le 20 juillet.

**Bern. Sämtliche Bauarbeiten zu einem Einfamilienhaus für Alex. Kunz, Lehrer, Jus.** Pläne zc. beim Bauherrn oder bei Otto Laubscher, Architekt, Diezbach b. Büren. Eingaben bis 26. Juli an den Bauherrn.

**Luzern. Neubau der Schweizerischen Nationalbank, Zweiganstalt Luzern. Zimmer-, Spengler- und Dachdeckerarbeiten.** Pläne zc. je von 9—12 und 2—5 Uhr bei der Bauleitung, Architekten H. Herter, Joh. Bucher, Theaterstrasse 8, I. Stock, in Luzern. Dachstuhlpläne 1:50 gegen Hinterlage von 10 Fr. daselbst. Offerten mit der Aufschrift „Bauofferte“ bis 21. Juli an die Baukommission für den Neubau der Schweizer Nationalbank, Zweiganstalt Luzern.

**Schwyz. Polit. Gemeinde Galgenen. Schulhaus-Neubau in Siebnen-Galgenen. Glaser-, Schreiner-, Beschläge- und Schlosserarbeiten, Kolladen- und Salonstiegeführung, sanitäre Installation, Boden- und Wandbeläge.** Pläne zc. bei der Bauleitung, Alfr. Abbühl-Egli, Architekt, Siebnen. Offerten mit der Aufschrift „Schulhaus-Neubau“ bis 25. Juli an den Präsidenten, Herrn Schwyter-Mächler in Galgenen.

**Fribourg. Nouvelle église de Semsales. Charpente, couverture, ferblanterie et voûtes en rabis.** Plans, etc. au bureau de l'architecte Dumas à Romont, du 24 juillet au 31, de 9 h. à midi.

**Solothurn. Gemeinde Dornach. Erstellung von ca. 3300 m Wasserleitungen, Rohrdiameter 100, 150 und 200 mm.** Pläne zc. auf der Gemeindefabrik. Auskunft erteilt die Bauleitung, B. & J. Rapp in Basel. Eingaben mit der Aufschrift „Wasserleitungen“ bis 28. Juli abends an den Gemeinderat.

**Basel. Erstellung eines eisernen Geländers am St. Albanrheinweg in Basel.** Vorschriften beim Kantonsingenieur, Münsterplatz 11. Offerten mit der Aufschrift „Geländer St. Albanrheinweg“ bis 30. Juli, nachm. 3 Uhr, an das Sekretariat des Baudepartements.