

# Aus der Praxis - für die Praxis

Objektyp: **Group**

Zeitschrift: **Illustrierte schweizerische Handwerker-Zeitung : unabhängiges Geschäftsblatt der gesamten Meisterschaft aller Handwerke und Gewerbe**

Band (Jahr): **39 (1923)**

Heft 17

PDF erstellt am: **13.09.2024**

## **Nutzungsbedingungen**

Die ETH-Bibliothek ist Anbieterin der digitalisierten Zeitschriften. Sie besitzt keine Urheberrechte an den Inhalten der Zeitschriften. Die Rechte liegen in der Regel bei den Herausgebern.

Die auf der Plattform e-periodica veröffentlichten Dokumente stehen für nicht-kommerzielle Zwecke in Lehre und Forschung sowie für die private Nutzung frei zur Verfügung. Einzelne Dateien oder Ausdrucke aus diesem Angebot können zusammen mit diesen Nutzungsbedingungen und den korrekten Herkunftsbezeichnungen weitergegeben werden.

Das Veröffentlichen von Bildern in Print- und Online-Publikationen ist nur mit vorheriger Genehmigung der Rechteinhaber erlaubt. Die systematische Speicherung von Teilen des elektronischen Angebots auf anderen Servern bedarf ebenfalls des schriftlichen Einverständnisses der Rechteinhaber.

## **Haftungsausschluss**

Alle Angaben erfolgen ohne Gewähr für Vollständigkeit oder Richtigkeit. Es wird keine Haftung übernommen für Schäden durch die Verwendung von Informationen aus diesem Online-Angebot oder durch das Fehlen von Informationen. Dies gilt auch für Inhalte Dritter, die über dieses Angebot zugänglich sind.

lung: Wohnungseinrichtungen und Bureaumöbel wird eine eigentliche Attraktion der gewerblichen Ausstellung bilden. Eine interessante Ausgestaltung findet auch die elektrische Abteilung. Die 18 verschiedenen Gruppen werden sicherlich das Interesse aller Handwerker und Gewerbetreibenden voll fesseln. Die Kunstabteilung wird besetzt von über 350 Werken (Ölgemälde, Aquarelle, Holzschnitte, Fresken, Glasscheiben usw.) namhafter Obwaldner Künstler. Auch Elfenbein- und Holzschnitzler sind erfreulich zahlreich vertreten. In der Historischen Abteilung finden die Werke von über 40 alten Meistern und Künstlern Aufstellung. Vertreten werden sein Schreiner, Maler, Holzbildhauer, Goldschmiede, Zinngießer usw. Es werden Kunstgegenstände u. a. dem Publikum zugänglich gemacht werden, die sogar bis ins 13. Jahrhundert zurückreichen. Das groß angelegte Festspiel mit über 50 Mitwirkenden wird in farbenprächtiger Aufmachung die kulturhistorische Entwicklung des Kantons Obwalden von den Ureinwohnern bis auf die Jetztzeit darstellen. An das Festspiel schließt sich ein farbenfroher Festzug mit über 300 Mitwirkenden und über 20 deforzierten Wagen an.

Angehts des Charakters und der Organisation der Obwaldner Ausstellung ist es verständlich, daß sich täglich die Anmeldungen auswärtiger Berufsverbände zum Besuch der Ausstellung mehren. Es wird für Herz und Aug so viel geboten, daß die Obwaldner Kunst- und Gewerbeausstellung auf einen Massenbesuch von nah und fern sicher rechnen kann. ed.

## Aus der Praxis. — Für die Praxis.

### Fragen.

**379.** Wer hätte 1 Feldschmiede, 1 Amboß, 1 Universalbandsäge und 2 Transmissionswellen 30—35 mm, 4—6 m, neu oder gebraucht, abzugeben? Offerten mit Preis unter Chiffre 379 an die Exped.

**380.** Wer hat abzugeben neu oder gut erhalten 1 Elektromotor, 8 HP, 250 Volt, 1440 Umdrehungen, 50 Perioden, mit Widerstand? Offerten an G. Bolliger, Schreiner, Eglishwil (Aargau).

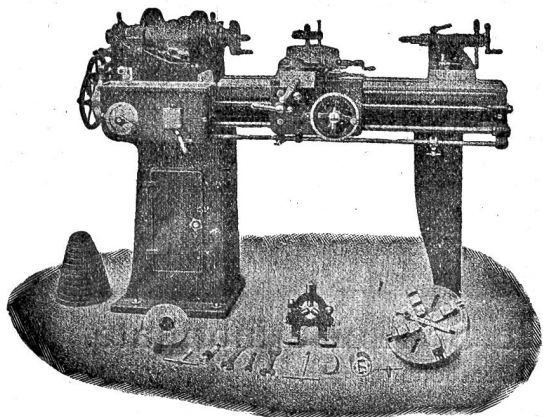
**381.** Wer hätte abzugeben gebrauchte Bandsäge für Hand- und Fußbetrieb? Offerten mit Preisangabe unter Chiffre 381 an die Exped.

**382.** Wer liefert neue oder gebrauchte Niederdruckdampfessel von 2—4 m<sup>2</sup> Heizfläche? Offerten an Adolf Abt, Installateur, Brügg b. Biel.

## Werkzeug-Maschinen

aller Art

1760



**W. Wolf, Ingenieur :: vorm. Wolf & Welss :: Zürich**  
Lager und Bureau: Brandschenkestrasse 7.

**383.** Wer hat gebrauchtes, gut erhaltenes Schmiedefeuer abzugeben für kleinere Esse? Offerten an G. Zulauf, Brügg.

**384.** Wer liefert kombinierte Benzin-Elektro-Dynamos für ganz kleine selbständige elektrische Beleuchtungsanlagen von 8 bis 15 Lampen? Offerten unter Chiffre 384 an die Exped.

**385.** Wer hat gebrauchten, gut erhaltenen Gasrohr-Biegeapparat abzugeben? Offerten an Vinzenz Pfister, Altishofen.

**386.** Wer hätte ca. 200 m<sup>2</sup> gut erhaltenes Well- oder Flachblech für Bedachung abzugeben? Offerten mit Preisangaben an Gebr. Scherer, St. Kath., Juvil (Luxern).

**387.** Wer erteilt sichere Auskunft über die Zementdachziegel-fabrikation gegen Vergütung? Die Aufstellungen einer A.-G. konstatieren eine lohnende Rendite. Andererseits behauptet ein tüchtiger Fabrikant das Gegenteil, trotz günstiger Verhältnisse. Welcher Sachmann kann nun eine richtige Auskunft geben? Antworten mit Angabe der Kosten erbeten unter Chiffre 387 an die Exped.

**388.** Wer liefert neue oder gebrauchte, gut erhaltene Betonmaschine? Offerten mit näheren Angaben und Preis unter Chiffre 388 an die Exped.

**389.** Wer liefert Kurbelwellen für Strohschüttler zu Dreschmaschinen, ferner Küchenaugpumpen? Offerten mit Preisangaben unter Chiffre Z 389 an die Exped.

**390.** Wer liefert Lackieröfen für die Automalerei? Offerten an Moser & Cie., Autogarage, Langnau i. G.

**391.** Wer hätte 2 gebrauchte Stufenscheiben, ca. 500 mm, 3—4stufig, 100 mm breit, Stufenunterschied 50 mm abwärts, abzugeben? Offerten an F. Voffart, Bolhusen.

**392.** Wer liefert Risten-Druckmaschinen? Offerten unter Chiffre 392 an die Exped.

**393.** Wer liefert Eschenstäbe, roh, ast- und rissfrei, 139 cm lang, 38/38? Offerten an J. Buchenhorner, Wagnerei, Brügg.

**394.** Wer hätte abzugeben gebrauchte, gut erhaltene, verzinkte Wellbleche, 3 m lang, 10 m breit? Offerten an B. Gerdert-Krebs, mech. Werkstätte, Bach-Schwyz.

**395.** Wer liefert Säge zum Schneiden von Ristenbretter aus sortiertem Brennholz? Offerten mit näheren Angaben unter Chiffre 395 an die Exped.

### Antworten.

Auf Frage **339.** Gut erhaltene pneumatische Nietanlage liefert H. Flottmann & Cie., Renggerstraße 86, Zürich 2.

Auf Frage **356** und **367.** Wenden Sie sich an A. Schirich, Innenarchitekt, Kreuzstraße 31, Zürich 8.

Auf Frage **366.** Wenden Sie sich an die Maschinenfabrik U. Ammann A.-G., Langenthal, die Brecher in allen Größen liefert.

Auf Frage **369.** Elektrische Warenaufzüge liefert die „Rubag“, Rollmaterial und Baumaschinen A.-G., Zürich, Seidengasse 16.

Auf Frage **369.** Aufzüge für Waren liefert die Maschinenfabrik U. Ammann A.-G., Langenthal.

Auf Frage **373.** Bauwinden jeder gewünschten Tragkraft für Kraftbetrieb hat abzugeben: Fritz Marti A.-G., Bern.

Auf Frage **373.** Neue und gebrauchte Bauwinden für jede Antriebsart und Tragkraft liefert Robert Nebi & Cie. A.-G., Zürich 1.

Auf Frage **373.** Neue und gebrauchte Bauwinden für Hand- und Kraftbetrieb liefert die „Rubag“, Rollmaterial und Baumaschinen A.-G., Seidengasse 16, Zürich.

Auf Frage **373.** Bauwinden jeder Stärke liefert E. Bernheim-Boegeli, Ingenieur-Bureau, Bern.

Auf Frage **373.** Bauwinden liefert Joseph Wormser, Walchstraße 23, Zürich.

Auf Frage **374.** Stielwaren und Holzgabeln liefern Gebr. Wüthrich, Holzwaren, Bärnu i. Emmental.

Auf Frage **374.** Stiele aller Art sowie Holzgabeln liefert Jos. Jud-Brunner, Rechen- und Gabelmacherei, Mafeltrangen b. Schänis.

Auf Frage **374.** Stiele aller Art liefert die „Rubag“, Rollmaterial und Baumaschinen A.-G., Zürich, Seidengasse 16.

Auf Frage **376.** Ballenpressen liefert L. Sobel, Basel, Güterstraße 219.

Auf Frage **377.** Rechenstiele liefert Jos. Jud-Brunner, Rechen- und Gabelmacherei, Mafeltrangen b. Schänis.

## Submissions-Anzeiger.

**Chemins de fer fédéraux, 1<sup>er</sup> arrondissement.**  
Agrandissement des bureaux douane-poste dans le bâtiment de service (ancienne remise aux voitures) à la gare de Genève-Cornavin. Menuiserie, serrurerie, gypserie et peinture. Plans, etc. au bureau de l'ingénieur de la voie, rue de Lausanne No 11, à Genève. Offres portant la mention «Agrandissement des bureaux douane-poste à Genève» à la Direction du 1<sup>er</sup> arrond., à Lausanne, pour le 6 août.