

Objektyp: **Advertising**

Zeitschrift: **Illustrierte schweizerische Handwerker-Zeitung : unabhängiges Geschäftsblatt der gesamten Meisterschaft aller Handwerke und Gewerbe**

Band (Jahr): **39 (1923)**

Heft 23

PDF erstellt am: **12.07.2024**

Nutzungsbedingungen

Die ETH-Bibliothek ist Anbieterin der digitalisierten Zeitschriften. Sie besitzt keine Urheberrechte an den Inhalten der Zeitschriften. Die Rechte liegen in der Regel bei den Herausgebern.

Die auf der Plattform e-periodica veröffentlichten Dokumente stehen für nicht-kommerzielle Zwecke in Lehre und Forschung sowie für die private Nutzung frei zur Verfügung. Einzelne Dateien oder Ausdrucke aus diesem Angebot können zusammen mit diesen Nutzungsbedingungen und den korrekten Herkunftsbezeichnungen weitergegeben werden.

Das Veröffentlichen von Bildern in Print- und Online-Publikationen ist nur mit vorheriger Genehmigung der Rechteinhaber erlaubt. Die systematische Speicherung von Teilen des elektronischen Angebots auf anderen Servern bedarf ebenfalls des schriftlichen Einverständnisses der Rechteinhaber.

Haftungsausschluss

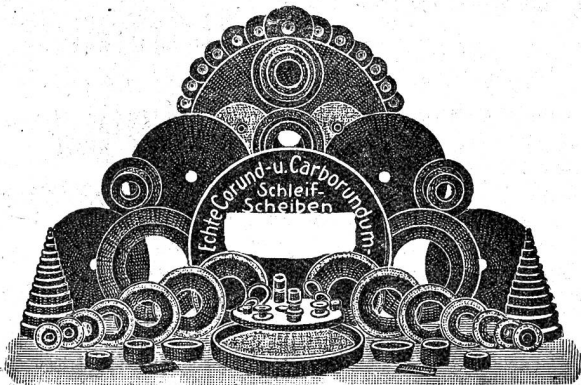
Alle Angaben erfolgen ohne Gewähr für Vollständigkeit oder Richtigkeit. Es wird keine Haftung übernommen für Schäden durch die Verwendung von Informationen aus diesem Online-Angebot oder durch das Fehlen von Informationen. Dies gilt auch für Inhalte Dritter, die über dieses Angebot zugänglich sind.

Schöne
Eichenbretter

slavonischer u. deutscher Provenienz, ganz trocken, in allen couranten Dicken, liefert preiswürdig, als Spezialität [4002]
J. Ciocarelli, Holzhandlg., Baden (Aarg.).

A. HUBER & CIE.

Werkzeug- und Maschinengeschäft
Hirschmattstrasse 44 LUZERN Habsburgerstr. 18 u. 22



Werkzeuge und Maschinen

zur Metall- und Holzbearbeitung, sowie zur Installation von Gas, Wasser und Elektrizität. 4894 b

Schmirgelmaschinen

Poröse Schmirgel-, Corund- und Carborundumscheiben für jeden Schleifzweck.

Stauch-, Schweiss- und Gesenkmachines, Hebelblechscheren und Stanzen, Bohrmaschinen, Drehbänke, Fräs-, Hobel- und Gewindschneidmaschinen.

Gewindschneidzeuge für Gas-, Withw.-, Millimeter-, S. J. und Elektrikergewinde. — Feilen, Stahl, Spiralbohrer, Zangen, Hämmer, Schraubstöcke, Schmiedeessen u. Schmiedezangen, Gesenk- und Richtplatten, Benzinlötlampen und -Kolben.

Präzisions- und Messwerkzeuge, Hebe- und Bauwerkzeuge, Pickel, Schaufeln, Karreten etc. Autogene Schweissanlagen u. Zubehörteile.

Höchste Garantie.

DACHPAPPE

Holzement Klebemasse
Teerfreie Pappe Falzbaupappe
Isolierteppiche Schlackenwolle
Tapezier-Wellpappe zum Isolieren feuchter Wände etc.

Asphalt- und Eisenlacke 119

Carbolineum Isolier-Goudron

Gysel & Cie., Asphaltfabrik Käpfnach **HORGEN**

Telephon 24 .. Telegramme: Asphalt Horgen

Sofort lieferbar:

2 Waggon gelagertes I u. II Kl feijnähriges 4283

Alpenholz

(Baumbretter), 15—60 mm, à Fr. 110.— per m³;

2 Waggon rottannene

Trämel

vom Schlege 1922, à Fr. 50.— per m³;

2—3 Waggon

Tannenbrennholz

Spalten, à Fr. 21.— per Ster, dürr. Könnte noch kleine

Bauholzliste

übernehmen, sowie auf Wunsch geschnittene

Bretter

ca. 1 Waggon.

Anfragen und Auskunft gibt

Alfr. Hebersold, Säger Entschwil-Diemtigen i.S. (Bern).

Zu verkaufen:

20 m³

Tannenbretter

II/III. Qualität, 45 mm, zu Fr. 75.— per m³ ab Rütli. 4276

Interessenten wollen sich melden bei den

Embru-Werken A.-G. Rütli (Zürich)

ZU VERKAUFEN

ca. 20 Wagen

Fichten-Kant- und Klotzbretter I./III. Kl., 18—45 mm, dürre Ware, ferner ca. 70 St.

Fichten-Rundholz

8—12 m lang, 25—40 cm Dm., können nach Wunsch eingeschnitten werden. Offerten an [4287]

A. KALBERER, Sägerei Wangs (St. G.).

Zu verkaufen

1 Wagen ganz trockene

Eichenbretter

30, 36 u. 45 mm geschnitten, bei

Jos. Schläfli, Holzhandlg. Horriwil bei Subingen (Solothurn) 4286

Achtung für Holzwarenfabrik!

Zu verkaufen ein

Patent

Offerten **E. B. S.** postlagernd **Ermatingen** (Thg.) [4207]

Wer liefert Lindenstäbe

150—200 Stück, 2,80 m lang und 3x3 cm dick, ast- und rissfrei u. zu welch äusserstem Preise?

Offerten unter Chiffre L 4153 an die Expedition.

Bretter-Verkauf.

- 1 Wagen 24 mm **parallel**, Breitware, I. Kl., fast ausschliesslich astrein, à Fr. 120 per m³,
 - 1 „ 50 mm **parallel**, 26—33 cm breit, I. Kl., à Fr. 105 per m³,
 - 2 „ 26 mm **parallel**, Breitware, gute I./II. Kl., à Fr. 105 per m³,
 - 2 „ 12 mm **parallel**, Breitware, I./II. Klasse, à Fr. 115 per m³,
 - 2 „ 18 bis 40 mm **Klotzbretter**, I. Klasse, à Fr. 115 per m³,
- alles feijnähriges Rottannenh Holz.

Preise netto u. franko Station Zentral- od. Ostschweiz.

Offerten unter Chiffre B. V. 4233 an die Exped.



Gesucht

für 2 gesunde, kräftige und empfehlenswerte **Jünglinge**

Lehrstellen

eine **Zimmermann-** und eine **Maurer-Lehrstelle**, mit Kost und Logis beim Meister. Eintritt sofort. 4279

Bürgerl. Armenpflege Zürich
Inspektor 3: **Strub.**

OCCASION:**1 Drehstrommotor**

10 PS, Brown, Boveri, 220/380 Volt, 50 Per., 1500 Umdr., mod. Konstr., wie neu, mit Riemenscheibe u. Anlassapparat, Preis **Fr. 455.—**, 4241

Adresse:

Walter Gysi, Bern
Spitalgasse 16/37.

Offeriere

einen Posten

I. Qual. **Porzellan-Emailwannen**,

II. Qual. **Porzellan-Emailwannen** mit kleinen Wulstfehlern,

Einige Stk. **Einbauwannen**, 182 cm. rechts,

1 Partie **Ausspülelosets** mit Sitz,

Dito mit Sitz und Deckel,

1 Posten **Messingdurchgangshähnen**, Pat., 3/4",

1 Posten **Toilettenftänderhähnen**, kalt und warm,

1 Posten **Messingauslaufhähnen**, 1/2",

sehr schöne, schwere Hähnen.

Verlangen Sie bitte Preise obiger Artikel, welche ausserordentlich günstig wegen Lageräumung abgegeben werden, von 4308

J. Jakober, Niederurnen
Installationsgeschäft

Billig zu verkaufen

fabrikneue, **kombinierte Hobelmaschine**

zum Kehlen eingerichtet, 610 mm Hobelbreite, schwere Ausführung, neueste Konstruktion, speziell geeignet für Bauschreinerarbeiten und Zimmerarbeiten. Ferner: **Sämtl. Eisentelle** zu Langholzfräsen für 600 und 800 mm Blattdurchmesser, 6 m Schnittlänge.

Offerten erbeten unter Chiffre **H L 4260** an die Expedition.

Zu verkaufen

1 Waggon

Buchenbretter

30—80 mm, 5 m³

Weimutsföhren

24—30 mm, trocken.

Anfragen unter Chiffre **B 4273** an die Expedition.

Konkurrenz-Eröffnung.

Die **Genossenschaft Utoblick**, Zürich erlässt eine engere Konkurrenz über

5 Doppel-Mehrfamilienhäuser
an der **Seefeld-Nebelbachstrasse** in Zürich 8 (I. Bauetappe) und

6 Mehrfamilienhäuser
an der **Samariterstrasse** in Zürich 7.

Gipserarbeiten

Glaserarbeiten

Schreinerarbeiten

Jalousielieferung

Schlosserarbeiten und Eisenlieferung

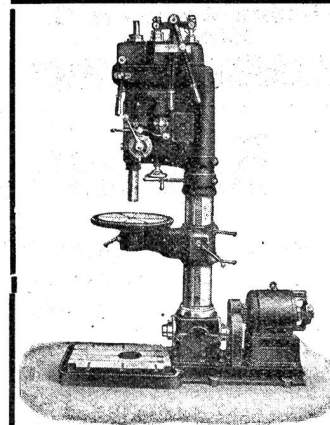
Parkettarbeiten.

Leistungsfähige Firmen wollen sich vom Dienstag den 4. September bis Donnerstag den 6. September 1923, vormittags 9—12 Uhr, auf dem Bureau der Unterzeichneten melden, woselbst die Unterlagen eingesehen und die Eingabeformulare bezogen werden können. [4263]

Letzter Eingabetermin Montag den 10. September 1923, abends 6 Uhr.

Die bauleitenden Architekten:

Gebrüder Locher,
Asylstrasse 82, Zürich 7.



Einscheiben Hochleistungs-Säulen-Schnellbohrmaschine

35, 50 und 70 mm Bohrleistung mit 8 bis 12 Geschwindigkeiten, rechts- und links-, auch mit direktem Motorantrieb, **grosses Lager**, [4334] **vorteilhafte Preise**, in allen gangbaren Maschinen.

ERNST FREI, Hallwylstr. 22, ZÜRICH 4.

Zu verkaufen

4 guterhaltene, **komplette**

Schaufenster-Einrichtungen

Grösse im Lichten 1,36×2,32 m, samt Scheiben und Holzrolläden, event. mit Sandstein-Einfassung.

Garten-Einfassung

aus Granitsockel, Sandsteinpfosten u. Deckplatte, passend zum Wiederversetzen, Länge 17 m.

1 komplette

Zimmertüre,

1 gestemmte 4240

Scheidewand

5 m lang und 2,90 m hoch.

H. Nägeli, Elektr. Anlagen
Rheinsirasse, **Frauenfeld.**

PATENT-BUREAU
Wilh. Reinhard, Zürich

Stampfenbachstr. 78. 109

Röhrengewinde-Schneidkluppe Excelsior
1/4—2", Fr. 40.— bis 60.—

Schraubstöcke
Fr. 8.50 bis 40.—

Metallsägeblätter
3 Dutzend Fr. 5.—

Feilen per kg Fr. 1.50

Flügelumpen Fr. 12.—

Bänninger
Florastrasse 40, Zürich 8 [4057]



Tüchtiger, selbständiger

Zimmermann

für Treppenbau **gesucht**
von 4243

H. Billing, Baumeister
Affoltern b. Zch.

**Zu verkaufen**

30 m³ dürrer

Buchenbretter

30—100 mm. 30 m³ dürrer

Fichten- u. Tannen-Klotzbretter

I/II. Kl. 35 m³

Weimutsföhrenbretter

60 mm, grosse Blöcke, I/II. Kl.
30 m³ dürrer

Föhren-Klotzbretter

36—80 mm, I/II. Kl.

40 m³ 4—6 jährig gelagerte

Eichenbretter

30—120 mm, I/II Kl., alles frk. Station Zurzach verladen, offeriert

Gebr. Mallaun A.-G.
Zurzach. 4104

Zu verkaufen:

gusseliserne

Muffenröhren

gebraucht, jedoch sehr gut erhalten: 4294

äusserer Durchmesser 80 mm
innerer " 65
55 Stück à 2,50 m Länge;

ferner 4 Stück 3 m lang:
innerer Durchmesser 180 mm
äusserer " 210 "

4 Stück à 3 m u. 1 Stück à 4 m:
innerer Durchmesser 150 mm
äusserer " 175 "

Kassaofferten erbeten an

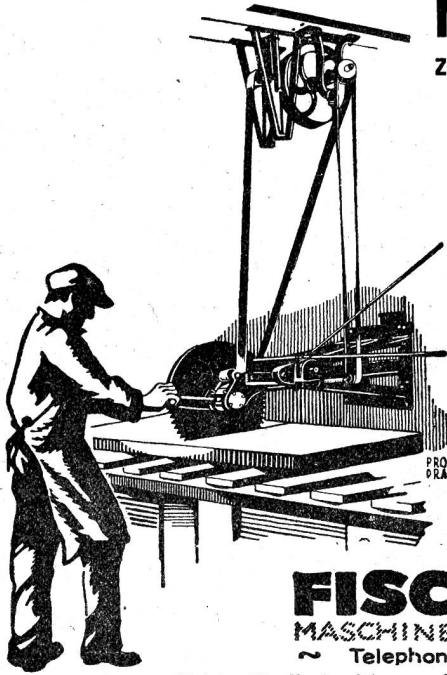
C. Karrer-Graf
Rorschach.

Zu verkaufen.

2—300 m³

Schindelholz

wird auch waggonw. abgegeben.
Offerten erbeten unter Chiffre **S. W. 4182** an die Expedition.



Neue horizontale Patent-Kreissäge „Fischer“ zum Zuschneiden und Ablängen von Brettern, Bohlen, Bauholz etc.

Für Schreinereien, Möbelfabriken, Kistenfabriken, Sägereien etc. etc.

Geringer Schnittverlust, geringer Kraftverbrauch.

Horizontaler Vor- u. Rücklauf des Kreissägeblattes.

Keine Längenzugaben, keine Schnittverluste.

Kreissägenwelle hoch- und tiefverstellbar für Nuten und Zapfen-Einschnitte.

In drei Stunden das Holz für 50 Zimmertüren zugeschnitten.

Mit Schifterschnideapparat besonders geeignet für Zimmereien und Baugeschäfte.

Schifterschnideapparat beidseitig für jede beliebige Schräge einstellbar.

Geringe Unfallgefahr, kein Wegschlagen des Holzes.

Äusserst praktisch in Verbindung mit Besäumkreissägen.

Grosse Schnitthöhe u. Schnittbreite

Ein Block von 90 cm Breite und 27 cm Höhe in 30 Sekunden automatisch durchsägt.

Verlangen Sie Spezialprospekte und Offerte bei 4881

FISCHER & SÜFFERT, BASEL

MASCHINEN UND WERKZEUGE FÜR DIE HOLZINDUSTRIE

~ Telephon N° 6441 ~ Telegramme: Initiative ~ Freiestrasse N° 53. ~

Gleichzeitig Verkaufsbureau für die bewährten Olma-Maschinen der A.-G. Olma Landquarter Maschinenfabrik, Olten

la. Fichten-Klotzware

franko Schweizergrenze Fr. 105 verzollt. Ebenfalls in

Buche, Eiche, Nussbaum, Ahorn.

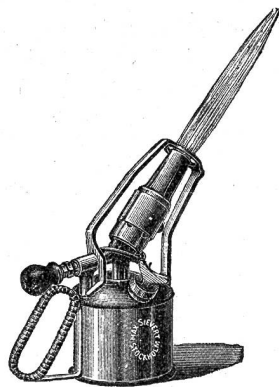
Offerten unter Chiffre F 4291 an die Expedition.



917

Kegelkugeln

aus Eisenholz, **billigst** bei Ed. Liebherr, Ermatingen



SCHWARZENBACH & CIE. G E N F

Werkzeuge aller Art für Mechaniker, Elektriker, Schreiner

Gewindeschneidkluppen
Gewindebohrer - Reibahlen
Schraubstöcke - Spiralbohrer
Feilen - Lötlampen - Schmirgelscheiben - Hobelbänke
Hobel in Grüneichen
Sägen aller Art
Fräsen nach Zeichnungen
Extra Qualität 9

Dreiseitige Hobelmaschine

600 mm Hobelbreite, samt Vorgelege, tadellos laufend, ist infolge Betriebsänderung zu ausserordentlich günstigen Bedingungen

zu verkaufen.

Die Maschine kann noch 14 Tage im Betriebe besichtigt werden. Anfragen von Selbstkäufern unter Chiffre H 4226 an die Exped.

Eschen Föhren

rund und geschnitten, **billigst** zu verkaufen.

Ausführl. Offerten sub Chiffre H P 4272 an die Expedition.



Asphalt-, Dachpappen- und Holzzement-Fabrik Heinrich Brändli, Horgen



Asphalt-Isolierplatten,

einfach und kombiniert für Fundamentabdeckungen, Gewölbe und Brücken.

Trinidad-Goudron

Muffen-Asphalt

Korkplatten

Stemmstricke, roh und geteert

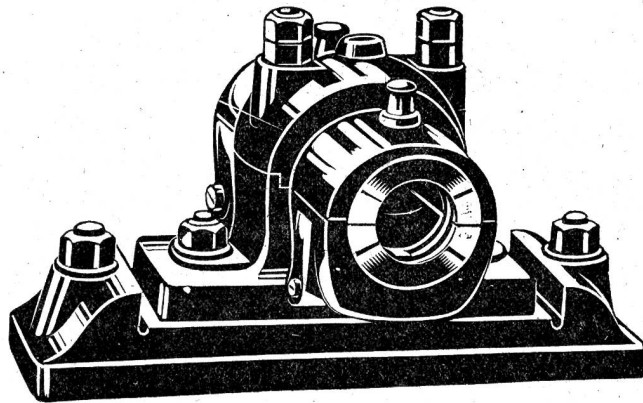
Isolier-Asphalt

Eisenlack

Isolierfilz

Prompte Bedienung! Telegramme Heinrich Brändli, Horgen.

1762 2 Telephon Nr. 38



Transmissionen

fabrizieren als Spezialität
und liefern am schnellsten

Wanner & Co. A.-G. in Horgen

Abteilung: **Giesserei und Maschinenfabrik**

2494 a



Mehrkantbohrapparat
SYSTEM **Bartholomäus**

Mehrkant-Bohrapparate

an jeder gewöhnlichen Rundbohrmaschine anbringbar, bohren
Vierkant-, Sechskant-, Achkant-Löcher

in der nahezu gleichen Zeit wie Bohrmaschinen runde Löcher. [4181

Verlangen Sie sofort Prospekt von der

Generalvertretung:

Ingenieurbureau **Oscar Kihm**, Dipl. Masch. Ing., E. T. H., Zürich 1,
Telephon: Seinau 23.83 Tiefenhöfe 11



Die nachschleifbare Feile des
modernen Fabrikbetriebes