

# Submissions-Anzeiger

Objektyp: **Group**

Zeitschrift: **Illustrierte schweizerische Handwerker-Zeitung : unabhängiges Geschäftsblatt der gesamten Meisterschaft aller Handwerke und Gewerbe**

Band (Jahr): **39 (1923)**

Heft 30

PDF erstellt am: **13.09.2024**

## **Nutzungsbedingungen**

Die ETH-Bibliothek ist Anbieterin der digitalisierten Zeitschriften. Sie besitzt keine Urheberrechte an den Inhalten der Zeitschriften. Die Rechte liegen in der Regel bei den Herausgebern.

Die auf der Plattform e-periodica veröffentlichten Dokumente stehen für nicht-kommerzielle Zwecke in Lehre und Forschung sowie für die private Nutzung frei zur Verfügung. Einzelne Dateien oder Ausdrucke aus diesem Angebot können zusammen mit diesen Nutzungsbedingungen und den korrekten Herkunftsbezeichnungen weitergegeben werden.

Das Veröffentlichen von Bildern in Print- und Online-Publikationen ist nur mit vorheriger Genehmigung der Rechteinhaber erlaubt. Die systematische Speicherung von Teilen des elektronischen Angebots auf anderen Servern bedarf ebenfalls des schriftlichen Einverständnisses der Rechteinhaber.

## **Haftungsausschluss**

Alle Angaben erfolgen ohne Gewähr für Vollständigkeit oder Richtigkeit. Es wird keine Haftung übernommen für Schäden durch die Verwendung von Informationen aus diesem Online-Angebot oder durch das Fehlen von Informationen. Dies gilt auch für Inhalte Dritter, die über dieses Angebot zugänglich sind.

Ein Dienst der *ETH-Bibliothek*  
ETH Zürich, Rämistrasse 101, 8092 Zürich, Schweiz, [www.library.ethz.ch](http://www.library.ethz.ch)

<http://www.e-periodica.ch>

**637.** Wer liefert gebrauchte, eventuell neue Acetylen- und Sauerstoff-Flaschen mittlerer Größe zu Schweißzwecken? Offerten mit Preisangaben unter Chiffre 637 an die Exped.

**638.** Wer liefert Bindemittel für Sägmehl? Offerten unter Chiffre 638 an die Exped.

**639 a.** Wer hätte gebrauchtes, gut erhaltenes Wellblech für Bedachung abzugeben? **b.** Wer liefert eine Bandsäge, 80 bis 100 cm Rollendurchmesser, für ca. 6 Monate mittelweise? Offerten unter Chiffre 639 an die Exped.

**640.** Kann mit zirka 15 Sek.-Liter mehr Kraft gewonnen werden, wenn die Turbine auf 9 m Gefälle mit Riemenantrieb auf Transmission, oder auf 19 m Gefälle mittels elektr. Kraftübertragung auf Transmission arbeitet? Wer erstellt Turbinen mit hohem Wirkungsgrad für 19 m Gefälle, 10—30 Sek.-Liter? Wirkungsgrad muß bei 10—15 Sek.-Liter am höchsten sein. Ausführliche Offerten unter Chiffre 640 an die Exped.

**641.** Wer hätte gut erhaltene, 2 m lange Rippenrohre abzugeben? Offerten an J. Boffart, Wolhusen.

### Kanderner

## Feuerfeste Steine u. Erde

der Tonwerke Kandern (General-Vertretung für die Schweiz).

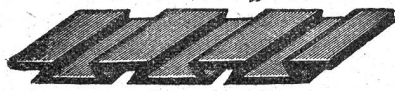
Prima Schiffskitt  
Dachpappe

Asphalt-Röhren-Kitt  
Schlackenwolle

Falzbaupappe,

Falzbautafeln „Globus“

für dunst-sichere Decken  
und zur Isolierung  
feuchter Wände



**KOCH & C<sup>IE</sup>** vormals  
E. Baumberger & Koch  
2260 a Asphalt- und Betonbaugeschäft, **BASEL.**

### Antworten.

Auf Frage 589. Weißelmaschinen liefert die „Rubag“, Rollmaterial und Baumaschinen A.-G., Zürich, Seidengasse 16.

Auf Frage 589. Weißelmaschinen liefert Robert Goldschmidt, Schanzeneggstraße 3, Zürich.

Auf Frage 595. Wenden Sie sich an Robert Goldschmidt, Schanzeneggstraße 3, Zürich.

Auf Frage 597. Steinbrecher liefert Robert Goldschmidt, Schanzeneggstraße 3, Zürich.

Auf Frage 597. H. Flottmann & Cie., Renggerstraße 86, Zürich 2, liefert den gewünschten Steinbrecher mit Sortiertrommel, sowie Benzinmotor und Bohranlage.

Auf Frage 606 und 622. Elektromotoren liefert J. Bucher, Mettmenkitten.

Auf Frage 609. Jauchepumpen und Schraubenflaschenzüge, neu und gebraucht, liefert Fritz Marti A.-G., Bern.

Auf Frage 609. Wenden Sie sich an Robert Goldschmidt, Schanzeneggstraße 3, Zürich.

Auf Frage 609. Jauchepumpen liefert Jos. Lütolf, Vertreter der Stalder A.-G., Altshofen (Luzern).

Auf Frage 609. Neue und gebrauchte Jauchepumpen liefert Joh. Müller, Pumpenfabrikant, Bremgarten (Aargau).

Auf Frage 609. Jauchepumpen und Schraubenflaschenzüge liefert die Maschinenfabrik U. Ammann A.-G., Langenthal.

Auf Frage 609. Gut erhaltene Jauchepumpe, Schraubenflaschenzug und Wellblech hat abzugeben: H. Müller, mech. Werkstätte, Gränichen.

Auf Frage 614. Universalmaschinen für Küfer und Eisengarnituren mit Kugellagerungen für Bandsägen mit Holzgestell liefert J. Bucher, Mettmenkitten.

Auf Frage 614. Universalmaschinen liefern Fischer & Süssfert, Maschinen und Werkzeuge für die Holzindustrie, Basel 1.

Auf Frage 614. Zahnräder und Kölbl, sowie Küfermaschinen liefern Müller & Schneider, Maschinen und Werkzeuge, Frutigen.

Auf Frage 614. Die A.-G. Olma Landquarter Maschinenfabrik Olten liefert Universalmaschinen für Küferei.

Auf Frage 614b. Neue Universalmaschinen liefert die Maschinenfabrik Kaufchenbach A.-G., Schaffhausen.

Auf Frage 614b. A. Müller & Cie., Maschinenfabrik in Brugg liefert Maschinen für Küferei.

Auf Frage 614b. Maschinen für Küfereien liefert Rud. Brenner & Cie. in Basel.

Auf Frage 615. Blockhalter liefert A. Sigg, mech. Werkstätte, Disingen (Zürch).

Auf Frage 615. Neue Blockhalter liefern Fischer & Süssfert, Basel 1.

Auf Frage 615. Die A.-G. Olma Landquarter Maschinenfabrik Olten liefert Blockhalter zum Sanddurchschneiden.

Auf Frage 616. Horizontalgatter liefern Fischer & Süssfert, Basel 1.

Auf Frage 617. Fensternägel aus Birkenholz liefert Arnold Karli & Cie., Baubeschläge, Zürich, Limmatstraße 117.

Auf Frage 621. Die A.-G. Olma Landquarter Maschinenfabrik Olten liefert kleine Abriht- und Dickehobelmaschinen.

Auf Frage 621. A. Müller & Cie., Maschinenfabrik in Brugg liefert Abriht- und Hobelmaschinen.

Auf Frage 621. Abriht- und Dickehobelmaschinen, als auch kombin. Hobelmaschinen liefern Fischer & Süssfert, Maschinen und Werkzeuge für die Holzindustrie, Basel 1.

Auf Frage 621. Kleine Abrihtmaschinen und Dickehobelmaschinen liefern Müller & Schneider, Maschinen und Werkzeuge, Frutigen.

Auf Frage 621. Abriht- wie auch Dickehobelmaschinen liefert Rud. Brenner & Cie. in Basel.

## Submissions-Anzeiger.

**Zürich.** Genossenschaft für Beschaffung billiger Wohnungen und Kleinwohnhäuser in Zürich. Erd-, Maurer-, Kunststein-, Zimmer-, Dachdecker- und Spenglerarbeiten für 14 Zweifamilienhäuser an der Bukenstraße in Zürich-Wollishofen. Vorausmache bei J. Hirsbrunner, Architekt, Rülchbergstraße 15, Zürich-Wollishofen. Sämtliche Offerten bis 31. Oktober an G. Maurer, Präsident der Genossenschaft, Seminarstraße 46, Zürich 6.

**Zürich.** Wohnhausbauten der Baugesellschaft Schönhof an der Kalkbreite, Rotach- und Nußbaumstraße in Zürich 3. Gipfer-, Glaser-, Schreiner-, Schloffer- und Malerarbeiten, Jalousieladenlieferung und dito Beschläge, Beschlägellieferung. Wand- und Bodenplattenbeläge, Holzbodenbeläge, sanitäre Installationen, elektrische Installationen und Sonnerie, Gasherdlieferung, Ofenlieferung. Offerten bis 31. Oktober an Gebrüder Bräm, Architekten, Wolfbachstraße 2, Zürich (Heimplatz). Pläne etc. daselbst.

**Zürich.** Gemeinde Dietsingen. Hochdruckleitung (zirka 300 m gußeiserne Muffenröhren, 120 mm, mit 1 Schieber und 2 Hydranten) vom Dorf nach dem „Steinhof“. Eingaben bis 27. Oktober an A. Arter, Grundbuchgeometer in Dietsingen.

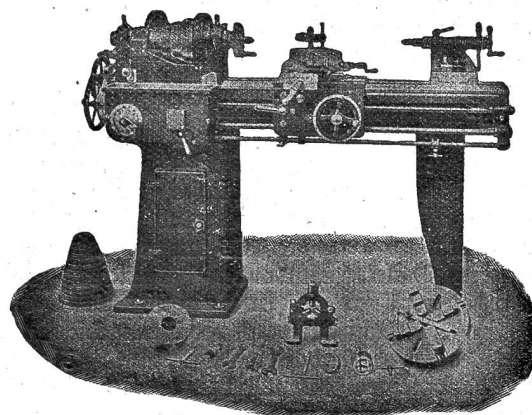
**Zürich.** Sämtliche Arbeiten und Lieferungen zu dem Villa-Neubau in Rülchberg b. Z. für Christof Felin. Unterlagen je vormittags bei der Bauleitung, Adolf Müller, Architekturbureau, Zürich 8, Höfchgasse 54. Eingabetermin 31. Oktober.

**Bern.** Gemeinnützige Baugenossenschaft Steffisburg. a) 1 Doppel-Dreifamilien-Wohn- und Geschäftshaus: Erd-, Maurer-, Zimmer-, Spengler-, Dachdecker-, Gipfer-, Maler-, Schreiner-, Hafner-, Schloffer- und Installationsarbeiten,

## Werkzeug - Maschinen

aller Art

1760



**W. Wolf, Ingenieur :: vorm. Wolf & Weiss :: Zürich**  
Lager und Bureau: Brandschenkestrasse 7.

sanitäre und elektrische Anlagen, Lieferung der Wascherbe und Badewannen, Schüttsteine, Kunststeine, Schaufensterglazen, Bodenbeläge und Tapeten. b) Bau eines Wohnsträßchens (zirka 180 m lang) mit Graben für die Gas-, Wasser- und Kloakenleitungen. Pläne zc. im Genossenschaftsbureau. Devisenformulare daselbst ab 22. Oktober. Eingabetermin 27. Oktober.

**Bern.** Neubau der Turnhalle in Lgh. Erd-, Maurer-, armierte Beton-, Kunststein-, Zimmer-, Dachdecker- und Spenglerarbeiten. Pläne zc. vom 22. Oktober an bei Jul. Rigerli, Architekt, Lgh. Offerten mit der Aufschrift „Eingabe für Turnhalle Lgh“ bis 26. Oktober, abends 6 Uhr, an den Präsidenten der Baukommission, Fr. Kobel, Verwalter, Lgh.

**Solothurn.** Brunnen Genossenschaft Selzach. Sämtliche Arbeiten für den I. Ausbau der Wasser- und Abwasseranlage. Refervoir zweifammerig von 400 m<sup>3</sup> Inhalt mit Armaturen, Liefern und Verlegen von Gußrohren von Choindez 2175 m, 75—180 mm Lichtw., 11 Hydranten zc, Grabarbeit ca. 2200 m. Pläne zc. ab 23. Oktober bei Adolf Gafke, Brunnenmeister, Selzach, sowie bei der Bauleitung, Ingenieurbureau H. & C. Salzmann, Solothurn. Offerten mit der Aufschrift „Wasser- und Abwasseranlage“ bis 30. Oktober an Albert Bur, Präsident der Brunnen Genossenschaft.

**Basel.** Einrichtung für Feuerwehrrzwecke, Schützenmattstraße 3, Basel. Zimmerarbeiten. Pläne zc. im Hochbaubureau I, Münsterplatz 11. Offerten mit Aufschrift „Schützenmattstraße 3, Zimmerarbeiten“ bis 31. Oktober, nachm. 3 Uhr, an das Sekretariat des Baudepartements.

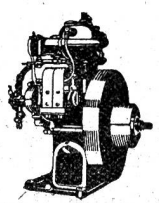
**Graubünden.** Rätushof A.-G. in Chur. Maurer-, Kanalisations-, Gipser-, Verputz-, Veretz-, arm. Beton-, Zimmer-, Dachdecker-, Spengler- und Schlosserarbeiten, Kunststein- und Granitlieferung, Wand- und Bodenbeläge. Pläne zc. im Bureau von Architekt Joh. E. Willi in Chur. Eingaben mit Aufschrift „Rätushof“ bis 25. Oktober (für arm. Betonarbeiten bis 30. Oktober) an die Bauleitung.

**Aargau.** Erd-, Maurer-, Steinhauer-, arm. Beton-, Verputz-, Zimmer-, Spengler- und Dachdeckerarbeiten für das Verwaltungsgebäude des Elektrizitäts-Werkes Aarau. Formulare zc. bei der Bauleitung, Karl Schneider, Architekt, Aarau. Offerten mit der Aufschrift „Verwaltungsgebäude E. W.“ bis 1. November, 12 Uhr, an das Stadtmannamt.

**Thurgau.** Glaser-, Schreiner-, Schlosser-, Maler- und Parfettarbeiten, Hartbeläge, sanitäre und elektrische Installationen zum Wohnhaus-Neubau des H. Thalman-Haller, Frauenfeld. Pläne zc. bei der Bauleitung, Kaufmann & Freymuth, Architekten, Frauenfeld. Eingaben bis 27. Oktober an den Bauherrn.

**Ticino.** Comune di Castagnola. Condotta d'acqua potabile lungo la strada comunale Castagnola, Roncaccio, Ruvigliana. Condizioni presso la cancelleria municipale. Offerte con dicitura «Offerta costruzione condotta acqua potabile» a la Municipalità entro il 30 ottobre alle ore 4 pom. Deposito fr. 1000.

# Motoren



jeder Art, stabil und transportabel  
**Miete - Tausch - Reparaturen**  
**Umänderungen.** [4506 1  
 Fahrbare Motor-Pumpen - Motor-Winden  
 Motor-Draisinen - Fahrbare Motor-Sägereien.  
**J. LÜTHI, WORB (Bern)**  
 Konstruktions-Werkstätte.

## Zu verkaufen:

**Ein 4 Zyl. 45 PS Benzin-Schiffsmotor**

System Saurer Arbon, eignet sich am besten für Lastschiff oder grösseres Luxusboot.

**Ein 4 Zyl. 56 PS Benzin-Lastschiffmotor**

System Benz Mannheim, wenig gebraucht, so gut wie neu. Motor kann auch als stationär verwendet werden.

**Ein 2 Zyl. 25 PS Benzin-Lastschiffmotor**

System Auer Ueberlingen. Sämtliche Motoren können zu billigem Preise abgegeben werden. Genaue Beschreibung der Motoren werden auf Verlangen gerne zugestellt und sind zu besichtigen bei 5052

**E. Müller & Cie., Güttingen (Thurgau).**

Tüchtiger, erfahrener

## Werkführer des Holzbaufaches

(Zimmerer, Glaserer, Schreinerer), gelernter Zimmerer oder Schreiner, womöglich mit Abschluss einer technischen Schulbildung, firm im Konstruktionszeichnen, welcher mit dem Offertwesen sowohl, als auch mit dem Baubetrieb vollständig vertraut ist und sich hierüber auszuweisen vermag,

**findet sofort dauernde Beschäftigung**

in grösserem Betrieb der Zentralschweiz.

Anmeldungen mit Zeugniskopien, Angaben über Alter, bisherige Tätigkeit, Gehaltsansprüchen und Referenzen unter Chiffre W 4984 an die Expedition.

Soeben erschienen: 5079

## Schweiz. Gewerbekalender 1924

Taschennotizbuch f. Handwerker u. Gewerbetreibende

Empfohlen vom Schweizer Gewerbeverband.  
 Der Schweizer Gewerbekalender dient sowohl als Taschen-Schreibkalender wie als praktisches Hilfsbuch in jeder Stunde des Tages für Meister, Arbeiter und Lehrlinge aller Berufsarten.  
 Zu beziehen durch jede Buchhandlung und Papeterie.

**Unterzeichneter bestellt:**

..... Ex. Schweizer Gewerbekal in Leinwand à Fr. 3 50  
 ..... Ex. " " " Leder à Fr. 4 50  
 Ort und Datum Name

Gefl. ausschneiden u. ausgefüllt, in einem offenen, mit 5 Cts. frankierten Kouvert an die Buchdruckerei Bächler & Co. in Bern senden.

## Säge- u. Hobelwerk Kappel (Olten)

### FRIED. WYSS

Ia. Pitch-pine-Rifts

Tannene Bodenriemen, Rifts u. herzogtrennt. Krallen- u. Fastäfer

13 u. 16 mm, olengetrocknet, sauber u. exakt gearbeitet.

**Bauholz nach Liste** 5024

Tannen-, Eichen- und Buchen-Klotzbretter  
 Gerüstbretter, Falzbretter  
 Dach- und Doppellatten etc.