

# Aus der Praxis - für die Praxis

Objektyp: **Group**

Zeitschrift: **Illustrierte schweizerische Handwerker-Zeitung : unabhängiges Geschäftsblatt der gesamten Meisterschaft aller Handwerke und Gewerbe**

Band (Jahr): **39 (1923)**

Heft 32

PDF erstellt am: **13.09.2024**

## **Nutzungsbedingungen**

Die ETH-Bibliothek ist Anbieterin der digitalisierten Zeitschriften. Sie besitzt keine Urheberrechte an den Inhalten der Zeitschriften. Die Rechte liegen in der Regel bei den Herausgebern.

Die auf der Plattform e-periodica veröffentlichten Dokumente stehen für nicht-kommerzielle Zwecke in Lehre und Forschung sowie für die private Nutzung frei zur Verfügung. Einzelne Dateien oder Ausdrucke aus diesem Angebot können zusammen mit diesen Nutzungsbedingungen und den korrekten Herkunftsbezeichnungen weitergegeben werden.

Das Veröffentlichen von Bildern in Print- und Online-Publikationen ist nur mit vorheriger Genehmigung der Rechteinhaber erlaubt. Die systematische Speicherung von Teilen des elektronischen Angebots auf anderen Servern bedarf ebenfalls des schriftlichen Einverständnisses der Rechteinhaber.

## **Haftungsausschluss**

Alle Angaben erfolgen ohne Gewähr für Vollständigkeit oder Richtigkeit. Es wird keine Haftung übernommen für Schäden durch die Verwendung von Informationen aus diesem Online-Angebot oder durch das Fehlen von Informationen. Dies gilt auch für Inhalte Dritter, die über dieses Angebot zugänglich sind.

ernster und tiefstehender Geschichten greifen. Jung und Alt, besonders auch Volksbibliotheken, seien sie aufs Wärmste empfohlen!

## Aus der Praxis. — Für die Praxis.

### Fragen.

NB. Verkaufs-, Tausch- und Arbeitsgesuche werden unter diese Rubrik nicht aufgenommen; derartige Anzeigen gehören in den Inseratenteil des Blattes. — Den Fragen, welche „unter Chiffre“ erscheinen sollen, wolle man 50 Cts. in Marken (für Zusendung der Offerten) und wenn die Frage mit Adresse des Fragestellers erscheinen soll, 20 Cts. beilegen. Wenn keine Marken mitgeschickt werden, kann die Frage nicht aufgenommen werden.

674. Wer liefert eschene Stielwaren; 4 Rad oder 2 Rad-Handarren; Bauschrauben? Offerten unter Chiffre 674 an die Expedition.

675. Wer liefert Holzwoollkorden von 16 mm Durchmesser, sowie Strohköpfe von 16—20 mm Durchmesser? Offerten mit Preisangaben an Lonwerk Laufen A.-G., Laufen.

676. Wer hätte 1 mittleren Kollergang, 1 Trockenschrank elektrisch, sowie 1 Filterpresse abzugeben? Offerten unter Chiffre B 676 an die Expd.

677. Wer hätte abzugeben gebrauchtes, gut erhaltenes Reservoir, 20—25 m<sup>3</sup> Inhalt? Offerten unter Chiffre 677 an die Expedition.

678. Wer hätte abzugeben gebrauchte, gut erhaltene Hobelbank? Nähere Angaben und Preis unter Chiffre 678 an die Expd.

679. Wer liefert neue Sauerstoff-Flaschen? Offerten mit Preis unter Chiffre 679 an die Expd.

680. Wer hätte neuen oder gut erhaltenen, kleineren Ofen mit Kessel, 10—15 Liter Inhalt, zum Kochen von Teer, abzugeben? Offerten an C. Uhler, Schlosserei, Altnau (Thurgau).

681. Wer liefert Bauinventar für kleines Baugeschäft? Offerten mit Preisangaben an A. Bandinelli, Baumeister, Güttingen (Thurgau).

682. Wer hat neu oder gebraucht Rollbahnschienen, 100 bis 200 m, 60 cm Spur, 60—70 mm Schienenstärke, samt Eisen-schwellen, fertig montiert, abzugeben? Offerten mit Preisangaben an Silvio Bianchi, Unternehmer, Igis-Landquart.

683. Wer liefert neue oder gebrauchte Holzdrehbank (Spindelstock)? Offerten an Aug. Flückiger, Drechslerei, Wynau (Bern).

684. Wer liefert elektrische Handbohrmaschinen für Eisen bis 12 mm Bohrgröße, 220 Volt Gleichstrom? Offerten an Joh. Loosli, Sägerei, Wyssachen (Bern).

685. Wer hat gebrauchte, tadellos erhaltene, 4seitige Hobelmaschine neuerer Konstruktion abzugeben? Offerten unt. Chiffre 685 an die Expd.

686. Wer hätte gebrauchten, gut erhaltenen Drehstrom-Motor, 2 1/2—3 PS, 50 Perioden, 250 Volt, ca. 3000 Touren, abzugeben? Offerten unter Chiffre 686 an die Expd.

687. Wer liefert einfachst oder nach Details gedrehte Hart-holz Treppensprossen? Offerten an Gebr. Sieber, Sägerei in Triengen (Luzern).

688. Wer liefert Gußringe und Abschlußdeckel für Selbst-locher von Firma Bodmer, Nestenbach? Offerten unter Chiffre 688 an die Expd.

689. Wer erstellt und liefert Blockhalter für Einfachgang in neuester Konstruktion? Offerten mit Preisangaben an J. Hegnauer, Hübschern, Wettmenstetten.

690. Wer liefert Blockhalter zum Durchschneiden? Offerten mit Preisangaben an Josef Giger, Sägerei, Entlebuch (Luzern).

691. Wer hat 1 Elektromotor, 5—6 PS, 240—480 Volt, in tadellosem Zustande, abzugeben? Offerten mit Preisangaben unter Chiffre 691 an die Expd.

692. Wer liefert die transportable Baum-Querschnittsäge System „Wade“? Offerten unter Chiffre 692 an die Expd.



## Asphalt-

### und Cementarbeiten aller Art

Trottoirs, Keller- und Brauerei-Böden, Terrassen, Korridore Remisen, Magazine, Durchfahrten etc.

#### Asphaltierung von Kegelbahnen

Stallböden	Plättli-Böden	2260b
Asphalt-Parkett	Asphalt-Blei-Isolierplatten	zu Isolierungen.
Dachpapp-Dächer	Holzpfelsterungen	

Mehrjährige Garantie für alle Arbeiten.

## KOCH & C<sup>IE</sup>, E. Baumberger & Koch

Asphalt- und Zementgeschäft, BASEL.

### Antworten.

Auf Frage 638. Die Bindemittel für Sägmehl liefern Ch. S. Pfister & Cie., Basel.

Auf Frage 649. Wellblech liefert H. Müller, mech. Werkstätte, Gränichen.

Auf Frage 652. Schlißscheiben liefern Fischer & Süssert, Maschinen und Werkzeuge für die Holzindustrie, Basel 1.

Auf Frage 652. Schlißscheiben liefern Müller & Schneider, Maschinen und Werkzeuge, Frutigen.

Auf Frage 652. Schlißscheiben mit Oberlager wie auch Schiebeschlitzen liefert die Firma Rud. Brenner & Cie. in Basel.

Auf Frage 652. Die A.-G. Olma Landquart Maschinenfabrik Olten liefert Schlißscheiben, Oberlager, Führungsschlitzen.

Auf Frage 653. Wagenfräsen liefert die „Rubag“ A.-G., Seidengasse 16, Zürich 1.

Auf Frage 653. Wagenfräsen liefern Rud. Brenner & Cie. in Basel.

Auf Frage 653. Die A.-G. Olma Landquart Maschinenfabrik Olten liefert Bollgatterfräsen und Wagenkreisfräsen.

Auf Frage 653. Wagenfräsen haben abzugeben: Müller & Schneider, Frutigen.

Auf Frage 653. Bollgatter und Wagenkreisfräsen liefern Fischer & Süssert, Basel 1.

Auf Frage 655. Drehstahlhalter liefern Emil Widmer & Cie., Konradstraße 49, Zürich 5.

Auf Frage 655. Drehstahlhalter liefern Müller & Schneider, Frutigen.

Auf Frage 662. Die A.-G. Olma Landquart Maschinenfabrik Olten liefert Sägereieinrichtungen.

Auf Frage 662. Neue Seitengatter liefern Fischer & Süssert, Maschinen und Werkzeuge für die Holzindustrie, Basel 1.

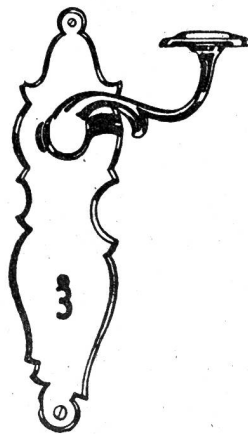
Auf Frage 663. Kleine autog. Schweißanlage für 10 mm Eisen verwendbar, mit Sauerstoff- und Wasserstoff-Flaschen, hat abzugeben: H. Müller, mech. Werkstätte, Gränichen.

Auf Frage 663. Emil Widmer & Cie., Konradstraße 49, Zürich 5, liefert gesuchte Anlage.

Auf Frage 663. Autogene Schweißanlagen liefert L. Sobel, Basel.

Auf Frage 667. Pumpen für die angegebene Schachtiefe und Leistung liefern Würgler, Mann & Cie., Abzrieben-Zürich.

Auf Frage 667. Wenden Sie sich bezüglich der Pumpen an die „Rubag“ A.-G., Seidengasse 16, Zürich 1.



## Beschläge

für Bau und Möbel

in erstklassiger Ausführung in allen Stilarten und Farben. Kunstschmiedearbeiten. Verlangen Sie den Hauptkatalog.

### F. Bender

BESCHLÄGE, WERKZEUGE, EISENWAREN  
ZÜRICH

Auf Frage 667. Pumpen für Tiefsaugzwecke liefert H. Müller, mech. Werkstätte, Gränichen.  
 Auf Frage 667. Pumpen und Motoren für gewünschten Zweck liefern Robert Nebi & Cie. A.-G., Werdmühleplatz 2, Zürich 1.  
 Auf Frage 668. Dvalwerke liefern Fischer & Siffert, Maschinen und Werkzeuge für die Holzindustrie, Basel 1.  
 Auf Frage 668. Dvalwerke liefert L. Sobel, Basel.  
 Auf Frage 668. Die A.-G. Olma Landquarter Maschinenfabrik Olten liefert Dvalwerke zum Anbringen an vorhandene Drehbänke.  
 Auf Frage 671. Dynamo liefern Müller & Schneider, Maschinen und Werkzeuge, Frutigen.

## Submissions-Anzeiger.

**Zürich. Gemeinde Witikon. Verbindungsleitung für die Wasserversorgung vom Breitmoos Jolikerberg bis Quellfassungslleitung Witikon (1092 m von Roll'sche Gußröhren ober Mannesmannröhren, 100 mm weit). Pläne zc. vom 5.-10. November im Ingenieurbureau Surber in Jolikon. Eingabeformulare daselbst und bei der Gemeindefanzlei Witikon. Eingaben mit der Aufschrift „Wasserleitung Witikon“ bis 10. November abends 8 Uhr an den Gemeinderat Witikon.**

**Zürich. Schreiner- und Glaserarbeiten für 2 event. 3 Zweifamilienhäuser in Oberrieden. Formulare zc. auf der Baustelle. Eingaben bis 9. November an Gebr. Catella, Unternehmung, Oberrieden.**

**Bern. Neubau der Turnhalle in Lyf. Sanitäre Installationen, Heizungsanlage, Schreiner-, Glaser-, Gipser- und Malerarbeiten. Pläne zc. vom 5. November an bei der Bauleitung, Jul. Zigerli, Architekt, Lyf. Offerten mit Aufschrift „Eingabe für Turnhalle Lyf“ bis 10. November, abends 5 Uhr, an den Präsidenten der Baukommission, Fr. Kobel, Verwalter, Lyf.**

**Bern. Käsereienoffenschaft Schwandenmatte bei Lützelfüh. Umbau des Käseriegebäudes. Offerten bis 10. November an den Präsidenten, Ernst Hofer.**

**Bern. Bau eines neuen Backofens. Anmeldungen bis 15. November an Fr. Räch-Schär, Sempelen.**

**Basel. Elektrizitätswerk Basel. Neubauten an der Margarethenstrasse. Glaserarbeiten. Pläne zc. auf dem Hochbaubureau I, Zimmer 50, Münsterplatz 11. Eingaben mit der Aufschrift „Neubauten Elektrizitätswerk, Glaserarbeiten“ bis 9. November, nachm. 3 Uhr an das Sekretariat des Baudepartements Basel.**

**Baselland. Wasserversorgung Baselaugst. Bau eines Hochdruckreservoirs in arm. Beton (400 m<sup>3</sup> Inhalt). Offerten mit der Aufschrift „Wasserversorgung“ bis 12. November, abends 6 Uhr, an Gemeinderat Hännli in Baselaugst. Pläne zc. daselbst.**

**St. Gallen. Evangel. Kirchenvorsteherchaft Wildhaus. Lieferung und Anschlag von zirka 55 m<sup>3</sup> Sperrholzläfer im evang. Pfarrhaus; Beschaffung und Anschlag von 26 m<sup>3</sup> Sternit in der Waschküche desselben Gebäudes. Of-**

ferten bis 15. November an den Präsidenten der Kirchenvorsteherchaft, Förster G. Steiner. Bedingungen daselbst.

**St. Gallen. Kirchenvorsteherchaft Alt St. Johann. Schreiner- und Zimmerarbeiten zum Einbau eines Windfangs und Aenderung der Portale in der evangelischen Kirche. Plan zc. bei Kirchenvorsteher Julius Forrer, Unterwasser. Eingaben an denselben bis 11. November.**

**Ticino. Comune di Chiasso. Lavori da lattoniere nel costruendo macello di confine. Condizioni presso l'Ufficio Tecnico. Offerte per il 13 novembre alla Municipalità.**

**Ticino. Comune di Castro. Lavori di riattazione vasca acqua potabile. Condizioni presso la cancelleria municipale. Offerte entro il 10 novembre alla Municipalità. Deposito fr. 200.**

**Wallis. Geteilschaft der Ergischeruon mit Sitz in Ergisch. Bau von 2540 m Wasserleitung. Pläne zc. beim kant. kulturtechn. Bureau in Sitten und bei Präsident Andres in Ergisch. Eingaben an erstgenanntes Bureau bis 17. November, 12 Uhr.**

Gebrauchte guterhaltene  
**R**iemenscheiben  
**R**öhren und Fittings  
**R**eservoirs  
**R**undeisen  
 3627  
 haben fortwährend auf Lager  
 Gebr. Bertschinger & Cie., Wallisellen b. Zürich.

**Nur Franken 1.50**  
 kostet ein Dutzend hübsche Neujahrskarten mit Kuverts u. Adresse des Bestellers bedruckt (OF 525 Lz)  
 Buchdruckerei Ed. Wigger & Cie., Luzern  
 Seriöse Wiederverkäufer überall gesucht.

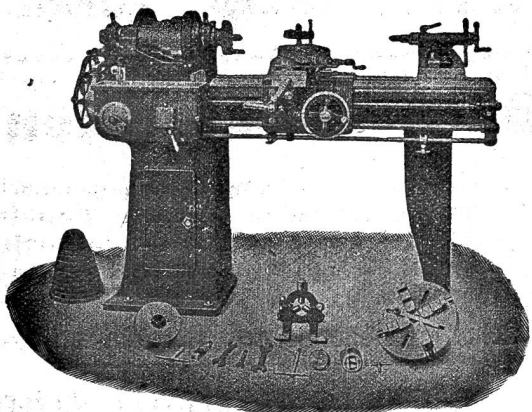
**Sofort zu verkaufen im Kanton Solothurn:**  
**Eine kombinierte**  
**Abriht- u. Dickenhobelmaschine**  
 600 mm Hobelbreite, wegen Anschaffung separater Maschinen, zu sehr günstigen Bedingungen.  
 Vorzügliche Gelegenheit für Zimmermeister.  
 Anfragen unter Chiffre A M 5223 an die Expedition.

**Zu verkaufen ab Lager:**  
**50 Stück Zimmertüren**  
 4 Füllungen, 36 mm fertige Dicke, ohne Futter, Preis Fr. 26.—, mit Futter und Verkleidung, Preis Fr. 37.— ab Station Größe 80×200, 75×200 Licht. Daselbst auch in grössern u. kleineren Lieferungen  
**Schreinerarbeiten.**  
 Offerten unter Chiffre M 5202 an die Expedition.

Umstandehalber ist preiswürdig zu verkaufen  
 eine im Kt. Aargau, 15 Minuten v. der Station, günstig gelegene  
**Sägerei**  
**Einfachgang mit Einsatzgatter.** Dazu gehört eine guteingrichtete  
**meh. Schreinerei**  
**eine Kundenmühle u. eine anständ. Wohnung.**  
 Das Werk ist in gutem Zustande und wird betrieben mit einer 20 PS Wasserturbine und einem 20 PS Elektromotor. Sichere Existenz und genügend Arbeit für tüchtig. Fachmann. Auch günstig für ein Baugeschäft. Kaufsbedingungen günstig nach Übereinkunft. Kaufsliebhaber wollen sich melden unter Chiffre H G 5282 an die Expedition.

## Werkzeug - Maschinen

aller Art 1760



W. Wolf, Ingenieur :: vorm. Wolf & Welss :: Zürich  
 Lager und Bureau: Brandchenkestrasse 7.