

**Zeitschrift:** Illustrierte schweizerische Handwerker-Zeitung : unabhängiges Geschäftsblatt der gesamten Meisterschaft aller Handwerke und Gewerbe

**Herausgeber:** Meisterschaft aller Handwerke und Gewerbe

**Band:** 39 (1923)

**Heft:** 32

**Rubrik:** Submissions-Anzeiger

### **Nutzungsbedingungen**

Die ETH-Bibliothek ist die Anbieterin der digitalisierten Zeitschriften. Sie besitzt keine Urheberrechte an den Zeitschriften und ist nicht verantwortlich für deren Inhalte. Die Rechte liegen in der Regel bei den Herausgebern beziehungsweise den externen Rechteinhabern. [Siehe Rechtliche Hinweise.](#)

### **Conditions d'utilisation**

L'ETH Library est le fournisseur des revues numérisées. Elle ne détient aucun droit d'auteur sur les revues et n'est pas responsable de leur contenu. En règle générale, les droits sont détenus par les éditeurs ou les détenteurs de droits externes. [Voir Informations légales.](#)

### **Terms of use**

The ETH Library is the provider of the digitised journals. It does not own any copyrights to the journals and is not responsible for their content. The rights usually lie with the publishers or the external rights holders. [See Legal notice.](#)

**Download PDF:** 29.01.2025

**ETH-Bibliothek Zürich, E-Periodica, <https://www.e-periodica.ch>**

Auf Frage 667. Pumpen für Tiefsaugzwecke liefert H. Müller, mech. Werkstätte, Gränichen.  
 Auf Frage 667. Pumpen und Motoren für gewünschten Zweck liefern Robert Nebi & Cie. A.-G., Werdmühleplatz 2, Zürich 1.  
 Auf Frage 668. Dvalwerke liefern Fischer & Siffert, Maschinen und Werkzeuge für die Holzindustrie, Basel 1.  
 Auf Frage 668. Dvalwerke liefert L. Sobel, Basel.  
 Auf Frage 668. Die A.-G. Olma Landquarter Maschinenfabrik Olten liefert Dvalwerke zum Anbringen an vorhandene Drehbänke.  
 Auf Frage 671. Dynamo liefern Müller & Schneider, Maschinen und Werkzeuge, Frutigen.

## Submissions-Anzeiger.

**Zürich. Gemeinde Witikon. Verbindungsleitung für die Wasserversorgung vom Breitmoos Jolikerberg bis Quellfassungslleitung Witikon (1092 m von Roll'sche Gußröhren ober Mannesmannröhren, 100 mm weit). Pläne zc. vom 5.-10. November im Ingenieurbureau Surber in Jolikon. Eingabeformulare daselbst und bei der Gemeindefanzlei Witikon. Eingaben mit der Aufschrift „Wasserleitung Witikon“ bis 10. November abends 8 Uhr an den Gemeinderat Witikon.**

**Zürich. Schreiner- und Glaserarbeiten für 2 event. 3 Zweifamilienhäuser in Oberrieden. Formulare zc. auf der Baustelle. Eingaben bis 9. November an Gebr. Catella, Unternehmung, Oberrieden.**

**Bern. Neubau der Turnhalle in Lyf. Sanitäre Installationen, Heizungsanlage, Schreiner-, Glaser-, Gipfer- und Malerarbeiten. Pläne zc. vom 5. November an bei der Bauleitung, Jul. Zigerli, Architekt, Lyf. Offerten mit Aufschrift „Eingabe für Turnhalle Lyf“ bis 10. November, abends 5 Uhr, an den Präsidenten der Baukommission, Fr. Kobel, Verwalter, Lyf.**

**Bern. Käsereienoffenschaft Schwandenmatte bei Lützelfüh. Umbau des Käseriegebäudes. Offerten bis 10. November an den Präsidenten, Ernst Hofer.**

**Bern. Bau eines neuen Backofens. Anmeldungen bis 15. November an Fr. Räch-Schär, Sempelen.**

**Basel. Elektrizitätswerk Basel. Neubauten an der Margarethenstrasse. Glaserarbeiten. Pläne zc. auf dem Hochbaubureau I, Zimmer 50, Münsterplatz 11. Eingaben mit der Aufschrift „Neubauten Elektrizitätswerk, Glaserarbeiten“ bis 9. November, nachm. 3 Uhr an das Sekretariat des Baudepartements Basel.**

**Baselland. Wasserversorgung Baselaugst. Bau eines Hochdruckreservoirs in arm. Beton (400 m<sup>3</sup> Inhalt). Offerten mit der Aufschrift „Wasserversorgung“ bis 12. November, abends 6 Uhr, an Gemeinderat Hännli in Baselaugst. Pläne zc. daselbst.**

**St. Gallen. Evangel. Kirchenvorsteherchaft Wildhaus. Lieferung und Anschlag von zirka 55 m<sup>2</sup> Sperrholzläster im evang. Pfarrhaus; Beschaffung und Anschlag von 26 m<sup>2</sup> Sternit in der Waschküche desselben Gebäudes. Of-**

ferten bis 15. November an den Präsidenten der Kirchenvorsteherchaft, Förster G. Steiner. Bedingungen daselbst.

**St. Gallen. Kirchenvorsteherchaft Alt St. Johann. Schreiner- und Zimmerarbeiten zum Einbau eines Windfangs und Aenderung der Portale in der evangelischen Kirche. Plan zc. bei Kirchenvorsteher Julius Forrer, Unterwasser. Eingaben an denselben bis 11. November.**

**Ticino. Comune di Chiasso. Lavori da lattoniere nel costruendo macello di confine. Condizioni presso l'Ufficio Tecnico. Offerte per il 13 novembre alla Municipalità.**

**Ticino. Comune di Castro. Lavori di riattazione vasca acqua potabile. Condizioni presso la cancelleria municipale. Offerte entro il 10 novembre alla Municipalità. Deposito fr. 200.**

**Wallis. Geteilschaft der Ergischeruon mit Sitz in Ergisch. Bau von 2540 m Wasserleitung. Pläne zc. beim kant. kulturtechn. Bureau in Sitten und bei Präsident Andres in Ergisch. Eingaben an erstgenanntes Bureau bis 17. November, 12 Uhr.**

Gebrauchte guterhaltene  
**R**iemenscheiben  
 Röhren und Fittings  
 Reservoirs  
 Runderisen  
 3627  
 haben fortwährend auf Lager  
 Gebr. Bertschinger & Cie., Wallisellen b. Zürich.

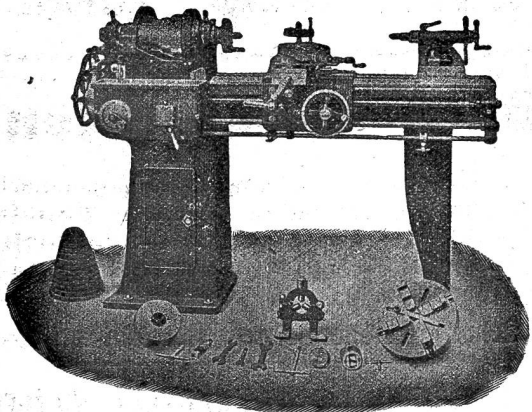
**Nur Franken 1.50**  
 kostet ein Dutzend hübsche Neujahrskarten mit Kuverts u. Adresse des Bestellers bedruckt OF 525 Lz  
 Buchdruckerei Ed. Wigger & Cie., Luzern  
 Seriöse Wiederverkäufer überall gesucht.

**Sofort zu verkaufen im Kanton Solothurn:**  
**Eine kombinierte**  
**Abriht- u. Dickenhobelmaschine**  
 600 mm Hobelbreite, wegen Anschaffung separater Maschinen, zu sehr günstigen Bedingungen.  
 Vorzügliche Gelegenheit für Zimmermeister.  
 Anfragen unter Chiffre A M 5223 an die Expedition.

**Zu verkaufen ab Lager:**  
**50 Stück Zimmertüren**  
 4 Füllungen, 36 mm fertige Dicke, ohne Futter, Preis Fr. 26.—, mit Futter und Verkleidung, Preis Fr. 37.— ab Station Größe 80×200, 75×200 Licht. Daselbst auch in grössern u. kleineren Lieferungen  
**Schreinerarbeiten.**  
 Offerten unter Chiffre M 5202 an die Expedition.

## Werkzeug - Maschinen

aller Art 1760



W. Wolf, Ingenieur :: vorm. Wolf & Welss :: Zürich  
 Lager und Bureau: Brandchenkestrasse 7.

Umstandehalber ist preiswürdig zu verkaufen  
 eine im Kt. Aargau, 15 Minuten v. der Station, günstig gelegene  
**Sägerei**  
 Einfachgang mit Einsatzgatter. Dazu gehört eine guteingrichtete  
 mech. Schreinerei  
 eine Kundenmühle u. eine anständ. Wohnung.  
 Das Werk ist in gutem Zustande und wird betrieben mit einer 20 PS Wasserturbine und einem 20 PS Elektromotor. Sichere Existenz und genügend Arbeit für tüchtig. Fachmann. Auch günstig für ein Baugeschäft. Kaufbedingungen günstig nach Übereinkunft. Kaufsliebhaber wollen sich melden unter Chiffre H G 5282 an die Expedition.