

**Zeitschrift:** Illustrierte schweizerische Handwerker-Zeitung : unabhängiges Geschäftsblatt der gesamten Meisterschaft aller Handwerke und Gewerbe

**Herausgeber:** Meisterschaft aller Handwerke und Gewerbe

**Band:** 39 (1923)

**Heft:** 39

**Rubrik:** Submissions-Anzeiger

### **Nutzungsbedingungen**

Die ETH-Bibliothek ist die Anbieterin der digitalisierten Zeitschriften. Sie besitzt keine Urheberrechte an den Zeitschriften und ist nicht verantwortlich für deren Inhalte. Die Rechte liegen in der Regel bei den Herausgebern beziehungsweise den externen Rechteinhabern. [Siehe Rechtliche Hinweise.](#)

### **Conditions d'utilisation**

L'ETH Library est le fournisseur des revues numérisées. Elle ne détient aucun droit d'auteur sur les revues et n'est pas responsable de leur contenu. En règle générale, les droits sont détenus par les éditeurs ou les détenteurs de droits externes. [Voir Informations légales.](#)

### **Terms of use**

The ETH Library is the provider of the digitised journals. It does not own any copyrights to the journals and is not responsible for their content. The rights usually lie with the publishers or the external rights holders. [See Legal notice.](#)

**Download PDF:** 23.01.2025

**ETH-Bibliothek Zürich, E-Periodica, <https://www.e-periodica.ch>**

Bücherreihe der „Stillen Stunde“, in der nun auch Isabelle Kaisers bewundernswerte Kunst markant vertreten ist, gewinnt ein immer größeres Anrecht auf die Sympathien der weitesten Leserkreise.

## Aus der Praxis. — Für die Praxis.

### Fragen.

NB. Verkauf-, Tausch- und Arbeitsgesuche werden unter diese Rubrik nicht aufgenommen; derartige Anzeigen gehören in den Inseratenteil des Blattes. — Den Fragen, welche „unter Chiffre“ erscheinen sollen, wolle man 50 Cts. in Marken (für Zufendung der Offerten) und wenn die Frage mit Adresse des Fragestellers erscheinen soll, 20 Cts. beilegen. Wenn keine Marken mitgeschickt werden, kann die Frage nicht aufgenommen werden.

868. Wer hat abzugeben eine gebrauchte, fahrbare Band- oder Kreisäge ohne Motor? Offerten mit Preis und Beschreibung an Mr. Bütschi, Steinbrecher, Reutigen (Bern).

869. Wer liefert Alchrygen, Schmiedeisenen Feuerherd mit geschliffener Platte, Bratofen, Wasserschiff, Aschenbehälter, Einleuerung links, Ausgang hinten rechts direkt ins Kamin, mit regulierbarer Falle? Offerten mit Beschrieb unter Chiffre 869 an die Expd.

870. Wer liefert verstellbare hölzerne oder eiserne Schüttsteinmodelle, mit oder ohne Wulst? Offerten unter Chiffre 870 an die Expd.

871. Wer liefert Antriebsriemen, 12—14 m lang, 22—24 cm breit? Offerten mit Preisen unter Chiffre 871 an die Expd.

872. Wer hätte gebrauchten, transportablen Autokompressor für Gesteinsbohrungen mit einem Bohrhammer mietweise abzugeben? Offerten unter Chiffre 872 an die Expd.

873. Wer liefert Ziegel-Blech-Schindeln? Offerten an M. Solca, Baumeister, Chur.

874. Wer hat gut erhaltene Maschinen für die Fabrikation von Schlackenfeinen in verschiedener Größe abzugeben? Offerten unter Chiffre 874 an die Expd.

875. Wer hätte gebrauchten, event. neuen Ventilator mit Bouli- oder Wechselstrom-Motor zum Entlüften eines mittleren Lokales abzugeben? Offerten an F. Wyß, Säge- und Hobelwerk, Kappel bei Olten.

876. Wer hätte abzugeben eine Kaltkreisäge, neu oder gut erhalten, für ca. 200 mm Fräsenblätter zum Schneiden kleinerer Eisenstücke? Offerten an G. Zwich Forster, Ober-Dürnten (Sch.).

877. Wer liefert neu oder gebrauchte Bandsägen mit Rollendurchmesser, nicht unter 80 cm? Offerten unter Chiffre 877 an die Expd.

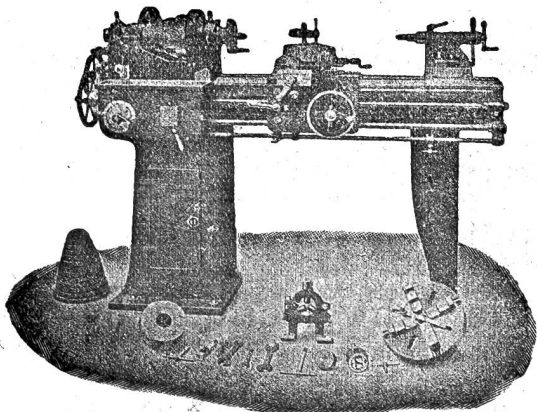
878. Wer fabriziert Butterfässer, tonisch, aus Eichenholz, von 8—20 Liter Inhalt? Offerten unter Chiffre 878 an die Expd.

879. Wer fabriziert Hohlziegelsteine und Isolierplatten aus Sägemehl und Hobelspänen? Offerten unter Chiffre 879 an die Expd.

# Werkzeug - Maschinen

aller Art

1760



W. Wolf, Ingenieur :: vorm. Wolf & Weiss :: Zürich  
Lager und Bureau: Brandchenkestrasse 7.

880. Wer liefert hydraulische Aufzüge? Offerten unter Chiffre 880 an die Expd.

881. Wer hätte einen gebrauchten Gleichstrom-Motor, 220 bis 240 Volt, 10—12 PS, abzugeben? Offerten mit Preisangaben unter Chiffre 881 an die Expd.

882. Wer könnte uns Auskunft erteilen über die Einrichtung einer Holzbiege-Anlage durch Dampf? Offerten mit Prospekten und Pläne an Mumenthaler & Camenisch, Lugano.

883. Wer liefert einen automatischen, mit Luftdruck arbeitenden Schmiedehammer? Offerten an Mumenthaler & Camenisch, Lugano.

### Antworten.

Auf Frage 833. Elektrische Handbohrmaschinen liefert A. Meister, Bysangweg 10, Basel.

Auf Frage 847. Zementrohren-Modelle, 70, 80 und 90 cm Lichtweite, gebraucht und neu, geben miet- und kaufweise ab: Robert Nebi & Cie. A. G., Zürich 1.

Auf Frage 847. Zementrohrenmodelle liefert die „Rubag“, Rollmaterial und Baumaschinen A.-G., Seidengasse 16, Zürich 1.

Auf Frage 857. Riemenscheiben liefert L. Sobel, Basel.

Auf Frage 864. Neue Dampfkessel und einen gebrauchten, gut erhaltenen Dampfkessel können liefern: Wartmann, Ballette & Cie., Brugg (Aargau).

Auf Frage 867. Die A.-G. Olma Landquarter Maschinenfabrik Olten liefert praktische Blockhalter zum Ganzdurchschneiden.

## Submissions-Anzeiger.

**Eidgenossenschaft. Glaser- und Schreinerarbeiten zu einem Gebäude für den Artillerie-Nachrichtendienst in Kloten.** Pläne zc. je nachm. 2—6 Uhr bei der eidg. Bauinspektion in Zürich, Clausiusstraße 37. Offerten mit Aufschrift „Angebot für Hauptgebäude Artillerie-Nachrichtendienst Kloten“ bis 29. Dezember an die Direktion der eidg. Bauten in Bern.

**Schweizer. Bundesbahnen, Kreis V. Schreiner- und Glaserarbeiten für die Stellwerkgebäude I, II, III und IV im Bahnhof Bellinzona.** Pläne zc. im Hochbauamt des Oberingenieurs in Luzern (Verwaltungsgebäude Zimmer 95) und beim Bahningenieur in Bellinzona. Bezug der Pläne daselbst gegen Bezahlung von Fr. 3.50 (keine Zurücknahme der Pläne). Angebote mit der Aufschrift „Schreinerarbeiten für die Stellwerkgebäude in Bellinzona“ bis 31. Dezember an die Kreisdirektion V in Luzern.

**Zürich. Gipfer- und Glaserarbeiten, Fensterbeschlag, Rolläden, elektrische Personen- u. Speiseaufzüge im Hauptgebäude des Kantonsospitals Winterthur.** Unterlagen beim kant. Hochbauamt in Zürich 1, Kaspar Escherhaus, Zimmer 404. Eingabetermin: Bauarbeiten 3. Januar, Aufzüge 8. Januar.

**Bern. Neubau des Bezirksspitals in Niederbipp. Erd-, Maurer-, Kanalisations-, Eisenbeton-, Kunststein-, Zimmer-, Spengler- und Dachdeckerarbeiten.** Pläne zc. ab 17. Dezember bei Architekt Erwin Fink in Riedwil. Offerten mit Aufschrift „Eingabe für den Spitalneubau“ bis 29. Dezember an den Präsidenten der Spitalbaukommission, G. Meber, Niederbipp.

**Bern. Erweiterung der Wasserversorgungsanlage in Yffz.** a) Erweiterung Schlattbach-Fabrikstraße: Grabarbeiten 200 m, Liefern und Verlegen von 200 m gußeisernen Muffenröhren aus Choindez 100 mm Lichtweite, 1 Klufer-Heberflurhydrant zc. b) Erweiterung Lorraine-Sonnhalde: Grabarbeiten 500 m, Liefern und Verlegen von 512 m gußeisernen Muffenröhren aus Choindez 100 und 75 mm Lichtweite, 4 Klufer-Heberflurhydranten zc. Die Arbeiten unter sub. a kommen sofort zur Ausführung, diejenigen unter sub. b werden in Angriff genommen je nach dem Stand der Arbeitslosigkeit. Pläne zc. bei der Verwaltung der Gemeindebetriebe. Offerten bis 27. Dezember an die Verwaltung.

**Bern. Erweiterung der Wasserversorgung Langenthal.** Lieferung und Montage der maschinellen Anlagen des Grundwasserpumpwerkes im Denuit, Hoch- und Tiefbauarbeiten, zirka 800 m Verbindungsleitung 250 mm weit. Pläne zc. im Bureau der Licht- und Wasserwerke Langenthal. Offerten mit Aufschrift „Offerte für Grundwasser-Pumpwerk“ bis 7. Januar an die Betriebsleitung.

**Bern. Neubau des Einfamilienhauses Linas Sägli, Postverwalter in Laufen. Erd-, Maurer-, Zimmer-, Spengler- und Dachdeckerarbeiten.** Eingaben bis 29. Dezember an Architekt A. Gerster in Laufen.

**Bern. Maurer-, Zimmer- und Dachdeckerarbeiten zum Scheunenbau für Fritz Müller in Gals.** Pläne beim Bauherrn. Eingabetermin 31. Dezember.

**Luzern. Friedhof-Erweiterung in Obikon. Erd-, Maurer-, Verputz-, Steinhauser-, Kunststein-, Zimmer-, Schreiner-, Spengler-, Dachdecker- und Schlosserarbeiten, Planie, Gärtnerarbeiten und Bepflanzung.** Pläne zc. auf der Gemeinderatskanzlei. Eingaben mit der Aufschrift „Friedhof-Erweiterung“ bis 10. Januar an die Gemeinderatskanzlei.

**Uri. Gemeinde Erstfeld.** Erstellung einer Wasserleitung nach Wiler. Liefern und Montieren von 2000 m Stahlmuffenrohr 80 und 90 mm Lichtweite, samt Formstücken, Grabarbeiten 2000 m, Liefern und Montieren von galvan. schmiedeeisernen Röhren für die Privatleitungen ca. 2000 m, nebst Formstücken. Es werden Offerten angenommen für Lieferung von Röhren beider Gattungen franko Erstfeld, ohne Montage. Offerten bis 10. Januar an die Gemeindefanzlei. Formulare zc. daselbst.

**Schwyz.** Reparaturen im Schulhause in Lachen. Zimmer-, Gipfer-, Schreiner-, Glaser-, Dachdecker-, Sattler- und Malerarbeiten. Formulare zc. auf der Gemeindefanzlei. Offerten bis Ende Monats an Gemeinderat Ant. Brühin, Amtschreiber.

**Basel.** Elektrizitätswerk Basel. Neubauten an der Margarethenstrasse. Parkettböden. Pläne zc. im Hochbau-bureau I, Münsterplatz 11, Zimmer 50. Eingaben mit Aufschrift „Parkettböden“ bis 3. Januar, nachm. 3 Uhr an das Sekretariat des Baudepartments Basel.

**Baselland.** Erstes Kantonal-Gefängnis beider Basel in Allschwil. Erstellung der Pläne und Bau einer Festhütte für 3500 Sitzplätze inkl. einer Bühne von zirka 500 m<sup>2</sup> und diversen Anbauten; ferner ein Bierzelt für zirka 400 Sitzplätze. Unterlagen beim Präsidenten des Baukomitees, Direktor O. Gerster in Allschwil. Offerten an denselben bis 31. Dezember.

**Thurgau.** Käseereigesellschaft Baumannshaus b. Arbon. Anbau einer Schweinefaltung. Maurer-, Zimmer-, Dachdecker-, Spengler-, Glaser- und Schmiedearbeiten. Offerten bis 30. Dezember an den Präsidenten, Jean Schär, zum Burtartshof. Nähere Auskunft daselbst.

# DACHPAPPE

Holzement	Klebmasse
Teerfreie Pappe	Falzbaupappe
Isolierteppiche	Schlackenwolle
Tapezier-Wellpappe	zum Isolieren feuchter Wände etc.
Asphalt- und Eisenlacke	119
Carbolineum	Isolier-Goudron

**GYSEL & C<sup>IE</sup>,** Asphaltfabrik Käpfnach **HORGEN**

Telephon 24      Telegramme: Asphalt Horgen

## PRIMA FICHTENBLOCH

nur Erdenden, letztes Frühjahr eingeschnitten, gesund, gerade gewachsen, rissfrei, preiswert abzugeben und zwar:

6 Bloch 75 mm st.	} Seitenbretter 24 mm
5        65 mm st.	

zusammen ca. 17 m<sup>3</sup>. Dergl. oder andere Stärken, 6—10 m lang aus pr. Starkholz können noch sofort eingeschnitten werden. Gefl. Anfragen erbeten unter Chiffre B-5932 an die Expedition.

# Okumé-Bretter

alle Dimensionen frisch **eingetroffen**

**Albert Spengler, Lengwil (Thurgau)**  
Holzgrosshandlung. [5874]

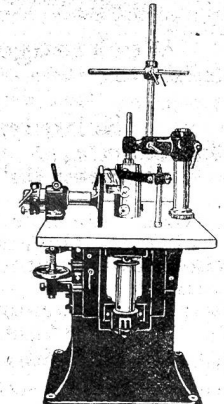
## Kugellagereinbau, Montage und Reparatur

übernimmt <sup>6044</sup>  
Jul. Rüber, Künsnacht-Zeh.

## Zu verkaufen 10 PS Drehstrom-Motor

B. B. C. 250 Volt mit Schalter u. Anlasser, sehr gut erhalten.  
Zu erfragen b. **Chr. Michel & Söhne, Ringgenberg** (Bern). <sup>6007</sup>

### VERTIKALE HOBEL- U. KEHL- MASCHINE



**SPEZIAL-EINRICHTUNGEN FÜR WAGNER**  
Verlangen Sie Offerte

**H. REINHARD**  
Mech. Werkstätte  
**GONDISWIL (Bern).**  
4940

**Zu verkaufen:**  
Ein Waggon ganz dürre

## Lindenbretter

von 30—70 mm geschnitten, per m<sup>3</sup> 100.- Fr. ab Platz. Ferner noch eine Partie <sup>6020</sup>

**Nussbaum-, Birnbaum- und Buchenbretter**

in Dicke von 30—60 mm bei **Albin Eichmann,** Säger, Kaltbrunn, (Kt. St. G.).

- Zu verkaufen:**
- 1 Fräs- u. Langlochbohrmaschine
  - 1 Dicke- u. Abrichtobelmaschine, 60 cm,
  - 1 Bandsä gengarnitur <sup>750 er Rollen, 6069</sup>
  - 2 Schnellbohrmaschinen <sup>20 und 35 mm bohrend,</sup>
  - 2 Schmirgelmaschinen
  - 1 Eisenobelmaschine
  - 1 Drehbank v. dreien die Wahl
  - 2 Obstpressen und verschiedenes anderes.
- Julius Egli, mech. Werkstätte Luzern,** Baselstr. 44 Tel. 219.

Eine neue  
**Schreibmaschine**  
„Woodstock“

wegen Nichtgebrauch zu **Fr. 425**  
**zu verkaufen.**  
Offerten unter Chiffre W 6066 an die Expedition

**PATENT-BUREAU**  
Wilh. Reinhard Zürich  
Stampfenbachstr. 78. 109

## Buchen-Klotzware

in verschieden. Dimensionen, gedämpft und ungedämpft, sofort lieferbar

**zu verkaufen.**  
Gefl. Offert. unter Chiff. K 6008 an die Expedition.

## Eschen-Bretter

**Zu verkaufen**  
ca. 30 m<sup>3</sup> dürre

### Eschenbretter

von 40, 50, 60, 80, 100 mm; I. u. II. Qual, geschermt. An Zahlung würde event. ein **Auto** genommen, 2- oder 4-plätzig, in gutem Zustande, Modell 1922/23. Offerten sind zu richten unter Chiffre E 5888 an die Exped.

- Sofort billig zu verkaufen:**
- 1 Krupp, Schlagkreuzmühle <sup>Nr. 4 Leistung 4000 kg stündl.</sup>
  - 1 Kruppdoppelwalzwerk <sup>4 Walzen, 320 mm Durchm., 260 mm laug.</sup>
  - 1 Koksbrecher <sup>Giroud 3000 kg Stundenleist.</sup>
- Offerten unter Chiffre K 5982 an die Expedition.