

# Aus der Praxis - für die Praxis

Objektyp: **Group**

Zeitschrift: **Illustrierte schweizerische Handwerker-Zeitung : unabhängiges Geschäftsblatt der gesamten Meisterschaft aller Handwerke und Gewerbe**

Band (Jahr): **39 (1923)**

Heft 41

PDF erstellt am: **12.07.2024**

## **Nutzungsbedingungen**

Die ETH-Bibliothek ist Anbieterin der digitalisierten Zeitschriften. Sie besitzt keine Urheberrechte an den Inhalten der Zeitschriften. Die Rechte liegen in der Regel bei den Herausgebern.

Die auf der Plattform e-periodica veröffentlichten Dokumente stehen für nicht-kommerzielle Zwecke in Lehre und Forschung sowie für die private Nutzung frei zur Verfügung. Einzelne Dateien oder Ausdrucke aus diesem Angebot können zusammen mit diesen Nutzungsbedingungen und den korrekten Herkunftsbezeichnungen weitergegeben werden.

Das Veröffentlichen von Bildern in Print- und Online-Publikationen ist nur mit vorheriger Genehmigung der Rechteinhaber erlaubt. Die systematische Speicherung von Teilen des elektronischen Angebots auf anderen Servern bedarf ebenfalls des schriftlichen Einverständnisses der Rechteinhaber.

## **Haftungsausschluss**

Alle Angaben erfolgen ohne Gewähr für Vollständigkeit oder Richtigkeit. Es wird keine Haftung übernommen für Schäden durch die Verwendung von Informationen aus diesem Online-Angebot oder durch das Fehlen von Informationen. Dies gilt auch für Inhalte Dritter, die über dieses Angebot zugänglich sind.

Eine Feuersbrunst im physikalisch-physiologischen Institut in Zürich verursachte einen Gebäudeschaden, der nach den vorläufigen Schätzungen, die unter Leitung von Kantonsbaumeister Fiez vorgenommen wurden, 150,000 bis 200,000 Fr. beträgt. Dazu kommt ein noch nicht feststellbarer Schaden an dem zum Teil sehr kostbaren Instrumenten. Die im Souterrain untergebrachte Sendestation des Radioklubs hat keinen Schaden erlitten, doch wird ihr Betrieb einige Zeit eingestellt werden müssen.

**Anschaffungen von Feuerwehrgeschützen und Requiraten im Kanton Glarus.** (Korr.) Es haben die Anschaffung folgende Gemeinden beschlossen: Oberurnen im Betrage von 1000 Fr., Bilten im Betrage von 1237 Franken, Näfels im Betrage von 1543 Fr., Glarus im Betrage von 1700 Fr. und Matt im Betrage von 2000 Franken, zusammen 7480 Fr. An diese Kosten werden 50% als gesetzlicher Beitrag aus der kantonalen Brandaffekturanzkasse ausbezahlt.

**Hydrantenanlage in Matt (Glarus).** (Korr.) An die Gemeinde Matt im Sernftal gelangte eine Restsubvention von 22,250 Fr. aus der kantonalen Brandaffekturanzkasse an die Erstellung der neuen Hydrantenanlage zur Auszahlung. Der Gesamtbeitrag der Brandaffekturanzkasse an die zu 124,907 Fr. betragenden Erstellungskosten belief sich auf zusammen 62,250 Fr.

## Literatur.

**Buchhaltungen im Gewerbe** lassen oft zu wünschen übrig. In vielen Fällen ist die Anlage nicht zweckentsprechend, unübersichtlich, so daß sich die aufgewendete Arbeit nicht lohnt. Sehr oft geht man aber wieder viel zu weit, man fällt von einem Extrem ins andere. Kurz gesagt, man macht zu wenig Unterschied zwischen Handwerk und Fabrik, zwischen klaren und komplizierten Geschäftsverhältnissen.

Da bieten die Lehrbücher des Bücherexperten Jos. Suter in Zürich 7, der sich seit vielen Jahren mit den gewerblichen Verhältnissen befaßt, die beste Gelegenheit zum Studium.

Mancher wird da erst erkennen, was von den Steuerorganen von der Buchhaltung alles verlangt wird. Ebenso wird mancher feststellen können, daß er in Sachen Buchhaltung übers Ziel geschossen hat.

Auf alle Fälle muß völlige Klarheit herrschen über den Vermögensbestand und über den steuerbaren Erwerb. Dem Bücherabschluss ist alle Sorgfalt zu widmen, so daß bei Eintreffen der Steuereinschätzungsformulare die Zahlen schon bereit sind.

## Aus der Praxis. — Für die Praxis.

### Fragen.

**NB. Verkaufs-, Tausch- und Arbeitsgesuche** werden unter diese Rubrik nicht aufgenommen; derartige Anzeigen gehören in den Inseratenteil des Blattes. — Den Fragen, welche „unter Chiffre“ erscheinen sollen, wolle man 50 Cts. in Marken (für Zusendung der Offerten) und wenn die Frage mit Adresse des Fragestellers erscheinen soll, 20 Cts. beilegen. Wenn keine Marken mitgeschickt werden, kann die Frage nicht aufgenommen werden.

**920.** Wer liefert Beschläge zu Feuerwehrauszugleiter mit Strebe? Offerten an F. Ulrich, Eschugg b. Erlach (Bern).

**921.** Wer liefert Zementsteinmaschine für Handbetrieb? Größen der Steine: 30/15/6, 30/9/6, 25/12/6. Offerten an E. Dauri, Baugeschäft, Wattwil.

**922.** Wer liefert neue oder gebrauchte, gut erhaltene Wendeltreissäge mit eingebautem Elektromotor für Zimmerplatz? Offerten mit Beschreibung unter Chiffre 922 an die Exped.

**923.** Wer ändert die unteren Stelzenlager eines Einfahrganges auf Kugellager um? Offerten mit Preis unter Chiffre G 923 an die Exped.

# Werkzeugmaschinen

jeder Art, Drehbänke etc., nur erstklassiges Fabrikat

*liefern ab Lager oder prompt  
ab Fabrik zu billigen Preisen*

## Würgler, Mann & Co.

Albisrieden-Zürich Tel.: Selnau 41.09

2129/22a

**924.** Wer liefert kleine Kühlanlagen für Landgasthof? Offerten unter Chiffre 924 an die Exped.

**925.** Wer liefert neue oder gebrauchte Äzetylen- und Disfous-Glaschen? Offerten an Peter & Feli, Maschinenfabrik, Willisau.

**926.** Wer liefert rohe, gebrauchte oder neue Schalbretter 24 mm, konisch, abgekantet; rohe Kantbretter 30 mm, konisch, für Magozinböden; Dachlatten 24/48 mm, franto Station Zentral-Schweiz? Offerten unter Chiffre 926 an die Exped.

**927.** Wer hätte abzugeben Säulen-Schnellbohrmaschine für 12 mm Böcher, 30–35 cm Ausladung; 1 Trenn-Apparat für Bandsäge; 1 Holzschleifmaschine 40 cm Bandbreite? Offerten mit näheren Angaben unter Chiffre 927 an die Exped.

**928.** Wer liefert gedämpfte Buchenparkettbretter? Offerten mit Preisangaben unter Chiffre 928 an die Exped.

**929.** Wer hätte neue oder gebrauchte Rießbrechanlage, mit oder ohne Motor, und eventuell auch Sortiertrommel abzugeben? Offerten an Postfach 11000 Norkbach.

**930.** Wer erstellt Zentral-Heizungen? Detaillierte Offerten an Ernst Scheurer, Delsberg.

**931.** Wer liefert Pressen für Firmadruk auf kleine Holzartikel? Offerten an Aug. Stöcklin, Holzwaren, Ettingen (Basel.)

**932.** Wer hätte zwei Spannflöcke für Fräsewagen mit Doppel-Spindeln, Spannhacken und Kurbel abzugeben, Höhe 60 bis 80 cm? Offerten mit Preisangaben an Fritz König, Holzwaren, Trub (Bern).

**933.** Wer hätte gut erhaltene Rehlmaschine, wenn möglich mit Kugellager, abzugeben? Offerten unter Chiffre 933 an die Exped.

**934.** Wer liefert endloses Drahtseil mit Hanfeinlage, zirka 4–5 mm dick und zirka 14 m lang? Offerten an Jos. Knüfel, Wagnerei, Meierstappel.

**935.** Wer liefert Hohlblock-Zementsteine mit Felsenpoffen-Imitation? Offerten unter Chiffre 935 an die Exped.

**936.** Wer liefert I. und II. Qual. Sichenparkett-Riemen, unverlegt, franto Station Schönenwerd? Offerten an Hans Meier & Cie., Niedergösgen.

**937.** Wer liefert links-Holzspiralbohrer, ferner Kreissägeblätter neu, 60, 45, 40 cm Durchmesser? Offerten unter Chiffre J 937 an die Exped.

**938.** Wer liefert II. und III. Qualität tannene Riemen, 24 mm stark (ex. Maschinenarbeit)? Offerten mit Preisangaben unter Chiffre 938 an die Exped.

**939.** Wer liefert Baupläne und Kostenberechnungen für Wohnhäuser? Offerten unter Chiffre 939 an die Exped.

**940a.** Wer hätte gebrauchte Oberlager für Rehlmaschine abzugeben? **b.** Wer liefert Bindemittel zum Pressen von Maschinenpänen und Sägmehl und die nötigen Pressen dazu? **c.** Wer liefert Trocknereinrichtung für eine Kälberlei? Offerten mit Preisangaben an Jb. Greminger, mech. Kälberlei, Buchrang (Thurgau).

### Antworten.

Auf Frage 877. Bandsägen liefert die „Rubag“, Rollmaterial und Baumaschinen A.-G., Seidengasse 16, Zürich.

Auf Frage 879. Wenden Sie sich bezügl. Fabrikation von Hohlziegelsteinen und Folierplatten aus Sägmehl und Hobelspanen an F. F. Rohr, Dufourstraße 172, Zürich.

Auf Frage 880. Hydraulische Aufzüge erstellt die A.-G. der Maschinenfabrik von Louis Giroud, Olten.

Auf Frage 889. Wenden Sie sich an Müller & Schneider, Frutigen.

Auf Frage 889. Die A.-G. Olma Landquart Maschinenfabrik in Olten kann mit den nötigen Einrichtungen dienen.

Auf Frage 891. Wenden Sie sich betreffend der gefuchten Drehscheiben an die „Rubag“, Rollmaterial und Baumaschinen A.-G., Seidengasse 16, Zürich.

Auf Frage 894. Seitengänge liefert die Maschinenfabrik Uetikon A. G., Uetikon a. Rütchfee.

Auf Frage 894. Nebi & Cie., Maschinenfabrik in Burgdorf, hätte einen kleinen Seitengang abzugeben.

Auf Frage 894. Leichte Seitengänge für kleinere Sägereien baut Hr. Sigg, mech. Werkstätte, Dfingen.

Auf Frage 899. Die A. G. Olma Landquarter Maschinenfabrik Olten kann Ihnen mit den gewünschten Maschinen dienen.

Auf Frage 899. Trämlkreissägen liefern Müller & Schneider, Maschinen und Werkzeuge, Frutigen.

Auf Frage 902. Kettenfräsmaschinen liefern Fischer & Süssert, Maschinen und Werkzeuge für die Holzindustrie, Basel 1.

Auf Frage 902. Die A. G. Olma Landquarter Maschinenfabrik Olten liefert automatische Kettenstamm-Maschinen.

Auf Frage 902. Neue Ketten-Stamm-Maschinen liefert A. Müller & Cie., Maschinenfabrik in Brugg (Aargau).

Auf Frage 903. Zementsteinmaschinen liefert die „Rubag“, Rollmaterial und Baumaschinen A. G., Seidengasse 16, Zürich.

Auf Frage 903. Zementsteinmaschinen für 2-3 Steinformate liefert E. Bernheim-Boegli, Maschinen und Werkzeuge, Bern.

Auf Frage 904. Die A. G. Olma Landquarter Maschinenfabrik Olten liefert Radsäge.

Auf Frage 904. Radsäge liefert die „Rubag“, Rollmaterial und Baumaschinen A. G., Seidengasse 16, Zürich.

Auf Frage 906. Modelle für Hohlsteine oder größere Beton-Hohlkörper erstellt nach Zeichnung: E. Bernheim-Boegli, Maschinen und Werkzeuge, Bern.

Auf Frage 913. Fahrbare Kreisäge mit Benzinmotor liefert die „Rubag“, Seidengasse 16, Zürich 1.

Auf Frage 913. Fahrbare Kreisägen liefern Fischer & Süssert, Maschinen und Werkzeuge für die Holzindustrie, Basel 1.

Auf Frage 913. Kreisägen mit Benzinmotor liefert L. Sobel, Basel.

Auf Frage 914. Die gesuchten Holzbearbeitungsmaschinen liefert die „Rubag“, Seidengasse 16, Zürich 1.

Auf Frage 914. Wenden Sie sich an Müller & Schneider, Maschinen und Werkzeuge, Frutigen.

Auf Frage 914. Wenden Sie sich wegen Anschaffung der gesuchten Maschinen an Fischer & Süssert, Basel 1.

Auf Frage 914. Kombinierte Tischlermaschinen haben abzugeben: Maschinen- und Werkzeugfabrik A. G. vorm. H. Vossart, Reiden.

Auf Frage 914. Wenden Sie sich an L. Sobel, Basel.

Auf Frage 914. Die A. G. Olma Landquarter Maschinenfabrik Olten liefert Universalmaschinen für Holzbearbeitung.

Auf Frage 915. Bauholzfräsen und Blockhalter liefert die Maschinen- und Werkzeugfabrik A. G. vorm. H. Vossart, Reiden.

Auf Frage 916. Rehlmaschinen baut A. Müller & Cie., Maschinenfabrik, Brugg.

Auf Frage 917. Eschen-Stäbe liefert Fritz Burkhalter, Holzwaren, Mumenthal/Arwangen.

Auf Frage 919. Vierseitige Hobelmaschinen baut A. Müller & Cie., Maschinenfabrik, Brugg.

Auf Frage 919. Vierseitige Hobelmaschinen liefert L. Sobel, Basel.

Auf Frage 919. Vierseitige Hobelmaschinen liefern Fischer & Süssert, Maschinen und Werkzeuge für die Holzindustrie, Basel 1.

## Submissions-Anzeiger.

**Zürich. Neubau Schweiz. Volksbank Zürich. Sanitäre Installation.** Pläne zc vom 10. Januar an je vorm. von 9-11 Uhr auf dem Bureau der Bauleitung (Honegger & Moser, Architekten), Alpenquai 34, Zürich. Offerten mit der Aufschrift „Offerte für den Neubau“ bis 30. Januar, abends 6 Uhr, an die Direktion der Schweiz. Volksbank Zürich.

**Bern. Gemeinde Zwingen. Arbeiten im Schulhause.** 1. Schreiner- und Gipserarbeit für zwei Wohnzimmer; 2. Deckenansstrich in zwei Zimmern und Tapezieren von vier Zimmern. Vorschriften zc. bei Stationsvorstand Suter, Gemeinderat. Eingaben mit der Aufschrift „Wohnzimmerbau“ bis 10. Januar an den Gemeinderat.

**Bern. Maurer- u. Zimmerarbeit zu einem Wohnungsbau in Stegen, Oberböttigen.** Pläne zc. bei Chr. Freiburgshaus, Bramberg, Neuenegg. Offerten bis 10. Januar an denselben.

**Luzern. Neubau von Kirche und Pfarrhaus in Schöngau. Glaser- und Schreinerarbeiten, sowie die Befestigung.** Pläne zc. vom 3. Januar an bei Arthur Betschon, Architekt, Baden. Offerten bis 14. Januar an das kath. Pfarramt in Schöngau.

**Luzern. Maurer- und Zimmerarbeiten der neuen Anstaltschene Gisnau in Menznau.** Pläne zc. beim Präsidenten der Baukommission, Dir. Eiholzer in Schlatt. Eingabetermin 20. Januar.

**Glarus. Elektrizitätswerk Näfels. Ausführung des Lotes II „Druckleitung“. Grab- und Unterbauarbeiten, Liefern und Verlegen der Rohrleitung (1050 m 400 mm Ø, 464 m 350 mm Ø).** Pläne zc. auf der Gemeindefanzlei Näfels und im Ingenieurbureau W. Pfeiffer in Glarus. Offerten mit Aufschrift „Druckleitung“ bis 20. Januar an den Gemeinderat Näfels.

**Fribourg. Commune de Gumefens. Construction d'un chalet, lieu dit «Sous le Gibloux».** Conditions chez le syndic, où les soumissions seront reçues jusqu'au 12 janvier, à 8 heures du soir.

**Basel. Frauenspital-Erweiterung.** a) Defonomiegebäude: ähhere Spenglerarbeiten; b) Isolier-Pavillon: Installationsarbeiten für die sanitäre Einrichtung, sowie Lieferung der dazu gehörenden Apparate. Vorschriften bei den bauleitenden Architekten, E. & P. Bisler, Sternengasse 10, 3. Stoc. Offerten mit den bezüglichen Aufschriften bis 18. Januar, nachm. 3 Uhr, an das Sekretariat des Baudepartements.

**Baselland. Arbeiten für eine 310 m lange Kabelleitung für Telephon und Geläute, Anlage des Schießstandes in Dubendorf.** Eingabefrist 10. Januar. Nähere Auskunft erteilt der Präsident der Baukommission, Fritz Wahl.

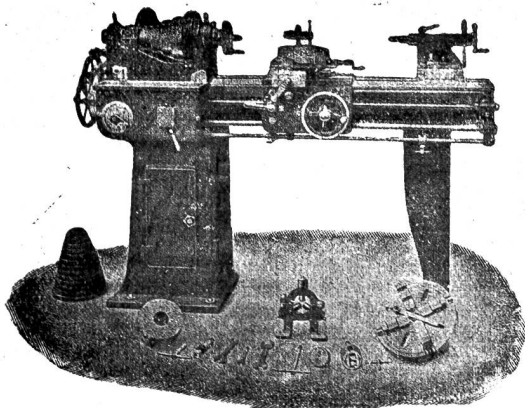
**Graubünden. Maurer-, Kunststein-, Zimmer-, Spengler-, Dachdecker-, Schreiner-, Hafner-, Glaser- und Malerarbeiten, sowie sanitäre und elektrische Installationen zum Wohnhausanbau an den Malteserturm in Chur.** Formulare bei Gebr. Sulser, Architekten. Eingabetermin 15. Januar.

**Aargau. Auf- und Umbau des Schulhauses Bellikon.** Abbruch-, Maurer-, Eisenbeton-, Kunststein-, Zimmer-, Gip-

# Werkzeug - Maschinen

aller Art

1760



W. Wolf, Ingenieur :: vorm. Wolf & Weiss :: Zürich  
Lager und Bureau: Brandschenkestrasse 7.

**Eichen, Buchen, Föhren, Tannen  
und Weimutsföhrenklotzbretter  
15 bis 60 mm, Dach- u. Doppellatten  
Schalbretter in jeder Dimension  
Bauholz nach Liste  
Kisten und Kistenteile**

In jeder gewünschten Grösse u. Ausführung liefert vortollhaft

**E. Schaffner, Laufenburg - Telephon 48**

**Sägerei und Holzhandlung. 1537**