

Submissions-Anzeiger

Objektyp: **Group**

Zeitschrift: **Illustrierte schweizerische Handwerker-Zeitung : unabhängiges Geschäftsblatt der gesamten Meisterschaft aller Handwerke und Gewerbe**

Band (Jahr): **39 (1923)**

Heft 41

PDF erstellt am: **12.07.2024**

Nutzungsbedingungen

Die ETH-Bibliothek ist Anbieterin der digitalisierten Zeitschriften. Sie besitzt keine Urheberrechte an den Inhalten der Zeitschriften. Die Rechte liegen in der Regel bei den Herausgebern.

Die auf der Plattform e-periodica veröffentlichten Dokumente stehen für nicht-kommerzielle Zwecke in Lehre und Forschung sowie für die private Nutzung frei zur Verfügung. Einzelne Dateien oder Ausdrucke aus diesem Angebot können zusammen mit diesen Nutzungsbedingungen und den korrekten Herkunftsbezeichnungen weitergegeben werden.

Das Veröffentlichen von Bildern in Print- und Online-Publikationen ist nur mit vorheriger Genehmigung der Rechteinhaber erlaubt. Die systematische Speicherung von Teilen des elektronischen Angebots auf anderen Servern bedarf ebenfalls des schriftlichen Einverständnisses der Rechteinhaber.

Haftungsausschluss

Alle Angaben erfolgen ohne Gewähr für Vollständigkeit oder Richtigkeit. Es wird keine Haftung übernommen für Schäden durch die Verwendung von Informationen aus diesem Online-Angebot oder durch das Fehlen von Informationen. Dies gilt auch für Inhalte Dritter, die über dieses Angebot zugänglich sind.

Ein Dienst der *ETH-Bibliothek*
ETH Zürich, Rämistrasse 101, 8092 Zürich, Schweiz, www.library.ethz.ch

<http://www.e-periodica.ch>

Auf Frage 894. Seitengänge liefert die Maschinenfabrik Uetikon A. G., Uetikon a. Rütchfee.

Auf Frage 894. Nebi & Cie., Maschinenfabrik in Burgdorf, hätte einen kleinen Seitengang abzugeben.

Auf Frage 894. Leichte Seitengänge für kleinere Sägereien baut Hr. Sigg, mech. Werkstätte, Dfingen.

Auf Frage 899. Die A. G. Olma Landquarter Maschinenfabrik Olten kann Ihnen mit den gewünschten Maschinen dienen.

Auf Frage 899. Trämlkreissägen liefern Müller & Schneider, Maschinen und Werkzeuge, Frutigen.

Auf Frage 902. Kettenfräsmaschinen liefern Fischer & Süssert, Maschinen und Werkzeuge für die Holzindustrie, Basel 1.

Auf Frage 902. Die A. G. Olma Landquarter Maschinenfabrik Olten liefert automatische Kettenstamm-Maschinen.

Auf Frage 902. Neue Ketten-Stamm-Maschinen liefert A. Müller & Cie., Maschinenfabrik in Brugg (Aargau).

Auf Frage 903. Zementsteinmaschinen liefert die „Rubag“, Rollmaterial und Baumaschinen A. G., Seidengasse 16, Zürich.

Auf Frage 903. Zementsteinmaschinen für 2-3 Steinformate liefert E. Bernheim-Boegli, Maschinen und Werkzeuge, Bern.

Auf Frage 904. Die A. G. Olma Landquarter Maschinenfabrik Olten liefert Radsäge.

Auf Frage 904. Radsäge liefert die „Rubag“, Rollmaterial und Baumaschinen A. G., Seidengasse 16, Zürich.

Auf Frage 906. Modelle für Hohlsteine oder größere Beton-Hohlkörper erstellt nach Zeichnung: E. Bernheim-Boegli, Maschinen und Werkzeuge, Bern.

Auf Frage 913. Fahrbare Kreisäge mit Benzinmotor liefert die „Rubag“, Seidengasse 16, Zürich 1.

Auf Frage 913. Fahrbare Kreisägen liefern Fischer & Süssert, Maschinen und Werkzeuge für die Holzindustrie, Basel 1.

Auf Frage 913. Kreisägen mit Benzinmotor liefert L. Sobel, Basel.

Auf Frage 914. Die gesuchten Holzbearbeitungsmaschinen liefert die „Rubag“, Seidengasse 16, Zürich 1.

Auf Frage 914. Wenden Sie sich an Müller & Schneider, Maschinen und Werkzeuge, Frutigen.

Auf Frage 914. Wenden Sie sich wegen Anschaffung der gesuchten Maschinen an Fischer & Süssert, Basel 1.

Auf Frage 914. Kombinierte Tischlermaschinen haben abzugeben: Maschinen- und Werkzeugfabrik A. G. vorm. H. Vossart, Reiden.

Auf Frage 914. Wenden Sie sich an L. Sobel, Basel.

Auf Frage 914. Die A. G. Olma Landquarter Maschinenfabrik Olten liefert Universalmaschinen für Holzbearbeitung.

Auf Frage 915. Bauholzfräsen und Blockhalter liefert die Maschinen- und Werkzeugfabrik A. G. vorm. H. Vossart, Reiden.

Auf Frage 916. Rehlmaschinen baut A. Müller & Cie., Maschinenfabrik, Brugg.

Auf Frage 917. Eschen-Stäbe liefert Fritz Burkhalter, Holzwaren, Mumenthal/Arwangen.

Auf Frage 919. Vierseitige Hobelmaschinen baut A. Müller & Cie., Maschinenfabrik, Brugg.

Auf Frage 919. Vierseitige Hobelmaschinen liefert L. Sobel, Basel.

Auf Frage 919. Vierseitige Hobelmaschinen liefern Fischer & Süssert, Maschinen und Werkzeuge für die Holzindustrie, Basel 1.

Submissions-Anzeiger.

Zürich. Neubau Schweiz. Volksbank Zürich. Sanitäre Installation. Pläne zc vom 10. Januar an je vorm. von 9-11 Uhr auf dem Bureau der Bauleitung (Honegger & Moser, Architekten), Alpenquai 34, Zürich. Offerten mit der Aufschrift „Offerte für den Neubau“ bis 30. Januar, abends 6 Uhr, an die Direktion der Schweiz. Volksbank Zürich.

Bern. Gemeinde Zwingen. Arbeiten im Schulhause. 1. Schreiner- und Gipserarbeit für zwei Wohnzimmer; 2. Deckenansstrich in zwei Zimmern und Tapezieren von vier Zimmern. Vorschriften zc. bei Stationsvorstand Suter, Gemeinderat. Eingaben mit der Aufschrift „Wohnzimmerbau“ bis 10. Januar an den Gemeinderat.

Bern. Maurer- u. Zimmerarbeit zu einem Wohnungsbau in Stegen, Oberböttigen. Pläne zc. bei Chr. Freiburgshaus, Bramberg, Neuenegg. Offerten bis 10. Januar an denselben.

Luzern. Neubau von Kirche und Pfarrhaus in Schöngau. Glaser- und Schreinerarbeiten, sowie die Befestigung. Pläne zc. vom 3. Januar an bei Arthur Betschon, Architekt, Baden. Offerten bis 14. Januar an das kath. Pfarramt in Schöngau.

Luzern. Maurer- und Zimmerarbeiten der neuen Anstaltschene Gisnau in Menznau. Pläne zc. beim Präsidenten der Baukommission, Dir. Eiholzer in Schlatt. Eingabetermin 20. Januar.

Glarus. Elektrizitätswerk Näfels. Ausführung des Lotes II „Druckleitung“. Grab- und Unterbauarbeiten, Liefern und Verlegen der Rohrleitung (1050 m 400 mm Ø, 464 m 350 mm Ø). Pläne zc. auf der Gemeindefanzlei Näfels und im Ingenieurbureau W. Pfeiffer in Glarus. Offerten mit Aufschrift „Druckleitung“ bis 20. Januar an den Gemeinderat Näfels.

Fribourg. Commune de Gumefens. Construction d'un chalet, lieu dit «Sous le Gibloux». Conditions chez le syndic, où les soumissions seront reçues jusqu'au 12 janvier, à 8 heures du soir.

Basel. Frauenspital-Erweiterung. a) Defonomiegebäude: ähhere Spenglerarbeiten; b) Isolier-Pavillon: Installationsarbeiten für die sanitäre Einrichtung, sowie Lieferung der dazu gehörenden Apparate. Vorschriften bei den bauleitenden Architekten, E. & P. Bisler, Sternengasse 10, 3. Stoc. Offerten mit den bezüglichen Aufschriften bis 18. Januar, nachm. 3 Uhr, an das Sekretariat des Baudepartements.

Baselland. Arbeiten für eine 310 m lange Kabelleitung für Telephon und Geläute, Anlage des Schießstandes in Bubendorf. Eingabefrist 10. Januar. Nähere Auskunft erteilt der Präsident der Baukommission, Fritz Wahl.

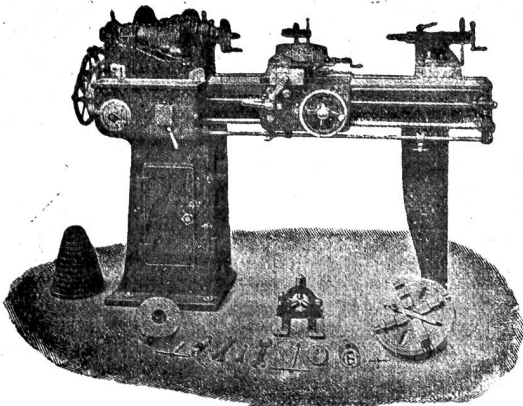
Graubünden. Maurer-, Kunststein-, Zimmer-, Spengler-, Dachdecker-, Schreiner-, Hafner-, Glaser- und Malerarbeiten, sowie sanitäre und elektrische Installationen zum Wohnhausanbau an den Malteserturm in Chur. Formulare bei Gebr. Sulser, Architekten. Eingabetermin 15. Januar.

Aargau. Auf- und Umbau des Schulhauses Bellikon. Abbruch-, Maurer-, Eisenbeton-, Kunststein-, Zimmer-, Gip-

Werkzeug - Maschinen

aller Art

1760



W. Wolf, Ingenieur :: vorm. Wolf & Weiss :: Zürich
Lager und Bureau: Brandschenkestrasse 7.

**Eichen, Buchen, Föhren, Tannen
und Weimutsföhrenklotzbretter
15 bis 60 mm, Dach- u. Doppellatten
Schalbretter in jeder Dimension
Bauholz nach Liste
Kisten und Kistenteile**

In jeder gewünschten Grösse u. Ausführung liefert vortollhaft
E. Schaffner, Laufenburg - Telephon 48
Sägerei und Holzhandlung. 1537

fer-, Spengler-, Dachdecker-, Maler-, Schloffer-, Glaser- und Schreinerarbeiten, sanitäre und elektr. Installationen, Ofen, eichene Riemen, Bodenplatten, Fensterläden und Storen. Pläne zc. am 11. Januar von 9¹/₄—11 und 2—4 Uhr im Schulhaus Bellikon. Offerten mit Aufschrift „Schulhaus Bellikon“ bis 17. Januar an Architekt Richard v. Muralt in Zürich 1, Nämi- straße 18.

Aargau. Schützengesellschaft Eins. Liefern der Scheibenständer für 10 Zugscheiben, der Wellblech Bedachung, sowie eines Kabels 310 m lang, 14adrig. Offerten bis 15. Januar an Ed. Eigensatz, Präsident der Schützengesellschaft. Auskunft daselbst.

Aargau. Erd-, Maurer-, Zimmer-, Spengler- und Installationsarbeiten für eine neue Scheune. Pläne zc. bei D. Pfister-Brändle, Landwirt, Bbjen. Eingabetermin 10. Januar.

Thurgau. Erd-, Maurer-, Verputz-, Zimmer-, Schreiner-, Glaser- und Malerarbeiten, Lieferung buch. Riemen, elektrische Installation und Zentralheizung für den Umbau des Schlafhauses im Lehrerseminar Kreuzlingen. Unterlagen bei Th. Scherrer, Architekt, Nationalstraße, Kreuzlingen. Offerten mit Aufschrift „Bauarbeiten im Seminar Kreuzlingen“, bis 20. Januar an das kanton. Straßen- und Baudepartement in Frauenfeld.

Thurgau. Vertäferung von 2 Zimmern im Polizeigebäude Romanshorn. Unterlagen bei Architekt Widmer in Romanshorn. Offerten mit der Aufschrift „Polizeigebäude Romanshorn“ bis 28. Januar an das kant. Straßen- und Baudepartement in Frauenfeld.

Thurgau. Gemeinde Weinfelden. Erstellung der Gasrohrnetz in Bürglen und Sulgen. Lieferung und Verlegung von gußeisernen Muffenröhren: a) in Bürglen zirka 4000 m, 120—60 mm Lichtw.; b) in Sulgen ca. 4159 m, 120 bis 60 mm Lichtw., sowie ca. 5500 kg Formstücke und Sphons. Pläne zc. ab 5. Januar auf dem Bureau des Gaswerkes in Weinfelden. Eingaben mit der Aufschrift „Offerte Rohrnetz Bürglen—Sulgen“ bis 14. Januar an das Gemeindeammannamt.

Thurgau. Gemeinde Weinfelden. Gasversorgung in Bürglen und Sulgen. Ausheben und Wiedereindecken der Leitungsgräben: zirka 7800 m für die Druckleitung Weinfelden—Sulgen, 4150 m für das Verteilungsnetz in Bürglen und 4200 m für das Verteilungsnetz in Sulgen. Pläne zc. auf dem Bureau des Gaswerkes Weinfelden. Offerten mit der Aufschrift „Gasversorgung Bürglen—Sulgen, Grabarbeiten“ bis 17. Januar an das Gemeindeammannamt Weinfelden.

Plattenleger

Ca. 1500 m² Boden- und Wandplatten zum Legen zu vergeben. Gute Leger wollen sich melden bei

W. Halter, Baugeschäft, Altstetten (Zürich).

Einfache Gattersägen
in diversen Grössen

Bauholzkreissägen
Saumfräsen
Tischfräsen
Transmissionen

} mit Kuppelgehäuse
} zum Abgeben

146

Umänderungen und Reparaturen

Ar. Sigg, mech. Werkstätte, Ossingen (Zch.)

Eichen-Bretter

Schmalware, meistens von Erdstämmen, 30 mm, zwei u. d. drei Jahre gelagert, billigst

zu verkaufen.

Offerten unter Chiffre E 50 an die Expedition.

Eine neue

Schreibmaschine

„Woodstock“

wegen Nichtgebrauch zu Fr. 425

zu verkaufen.

Offerten unter Chiffre W 6066 an die Expedition.

Zu verkaufen:

Ca. 4 m³ schöne

Mehlbaumstämme

bei E. Hess, Solothurn
Bielstrasse 6139

Tannere

Querholzzapfen

zum Auslickern von Astlöchern, v. 15 mm bis 40 mm dick, liefert prompt kilowise 6092

A. Schneider, Uster (Zch.)
Florastrasse 61

Zu verkaufen:

4 Wagen

Tannenbretter

18—45 mm, 4 Wagen

Eichenbretter

18—90 mm, 5—6 Jahre gelagert, 2 Wagen

Föhrenbretter

36—60 mm, 1 Wagen

Buchenbretter

30—60 mm, 2 Wagen leicht konisch gefräste

Tannenbretter

18, 24, 27 und 30 mm, 1 Wagen

Schwarten

alles dürre Ware.

Offerten unter Chiffre H 80 an die Expedition.

Sägerei

mit Turbine und gross. Wasserkraft

in Wilderswil b. Interlaken, in holzreicher Gegend, per sofort

zu verkaufen, evt. zu verpachten.

Offerten an

Gubler & Co.
Zürich 2.

5616

Zu verkaufen:

1 Elektromotor
25 PS, 500 Volt mit Anlaßer, Schalter u. Ampèremeter compl. mit Riemen.

1 gr. Transmission
m. div. R emerscheib. u. Lager W 11e 60 mm, Länge 13,5 m. Diverse Vorlegege.

1 Kehlmaschine 6146

1 Bohrmaschine

1 Schmierapparat für Dampfmaschine.

Bolleter, Müller & Co.
Zürich 3, Ecke Aemtlers-Abtsriederstr. Tramhalte- stell.: Neues Krematorium.

Zu verkaufen:

10 Waggons

Klotzbretter

Dicken 18, 27, 30, 35, 40, 45, 50, 60 mm ab Station Fleurter, zu Fr. 105.- per m³. 6016

H. Bornand & Cie.,
Bôle-Colombier (Neuch)
Telephon 54.

PATENT-BUREAU
Wilh. Reinhard, Zürich

Stampfenbachstr. 78. 88

Trockene

Tannenbretter

meist Rotannen, äusserlich astrein, unfr. Dach gelagert, 10 Wag.,

dürre

Buchenbretter

15—30 mm dick 1 Wagen, werden auf st. gallische Station billig abgegeben.

Anfragen unter Chiffre K 75 an die Expedition.

Wer liefert auf dem Platz Solothurn:
Zi-ka 32 m²

Eichenparkett

I. Kl., 12 m² Eichenparkett, II. Kl. und zirka 65 m²

Buchenparkett

gedämpft, I. Kl. fertig im Bau versetzt mit Lieferung der nötigen Fusslisten.

Offerten sind zu richten, an:
E. Zuber, Hubersdorf (Solothurn)
Schreinerei 6156