

**Zeitschrift:** Illustrierte schweizerische Handwerker-Zeitung : unabhängiges  
Geschäftsblatt der gesamten Meisterschaft aller Handwerke und  
Gewerbe

**Band:** 39 (1923)

**Heft:** 42

**Rubrik:** Submissions-Anzeiger

### **Nutzungsbedingungen**

Die ETH-Bibliothek ist die Anbieterin der digitalisierten Zeitschriften. Sie besitzt keine Urheberrechte an den Zeitschriften und ist nicht verantwortlich für deren Inhalte. Die Rechte liegen in der Regel bei den Herausgebern beziehungsweise den externen Rechteinhabern. [Siehe Rechtliche Hinweise.](#)

### **Conditions d'utilisation**

L'ETH Library est le fournisseur des revues numérisées. Elle ne détient aucun droit d'auteur sur les revues et n'est pas responsable de leur contenu. En règle générale, les droits sont détenus par les éditeurs ou les détenteurs de droits externes. [Voir Informations légales.](#)

### **Terms of use**

The ETH Library is the provider of the digitised journals. It does not own any copyrights to the journals and is not responsible for their content. The rights usually lie with the publishers or the external rights holders. [See Legal notice.](#)

**Download PDF:** 15.10.2024

**ETH-Bibliothek Zürich, E-Periodica, <https://www.e-periodica.ch>**

**966.** Wer hat neu oder gebraucht abzugeben kleineren Steinbrecher mit Aufzug und Elektromotor, ferner Modelle für die Kunststeinfabrikation? Offerten unter Chiffre 966 an die Exped.

**967.** Wer hätte einen 10 HP Elektromotor, Wechselstrom, 3 Phasen, 480 Volt, Kauf- oder mietweise; 1 Treibriemen 12 cm breit, 15 m lang; 35 m Rollbahngleise 60 cm Spur, abzugeben? Offerten mit Preisangaben unter Chiffre B 967 an die Exped.

**968.** Wer liefert Zementröhren, Durchmesser 80 und 90 cm, franco Ostschweiz? Offerten unter Chiffre 968 an die Exped.

**969.** Wer liefert trockene Buchenlatten 6–10 cm dick? Offerten unter Chiffre H 969 an die Exped.

**970.** Wer liefert neues oder gebrauchtes Reservoir von 800 bis 1500 Liter Inhalt? Offerten mit Preis unter Chiffre 970 an die Exped.

**971.** Welche Maschine wäre am geeignetsten für die volle Ausnützung einer Wasserkraft von 8 HP? Antworten unter Chiffre L 971 an die Exped.

### Kanderner

## Feuerfeste Steine u. Erde

der Tonwerke Kandern (General-Vertretung für die Schweiz).

**Prima Schiffskitt Dachpappe Asphalt-Röhren-Kitt**  
**Dachpappe Schlackenwolle**

**Falzbaupappe,**

für dunstichere Decken  
und zur Isolierung  
feuchter Wände

*falzbaupappe „Globus“*



**KOCH & C<sup>IE</sup>** E. Baumberger & Koch

2260 a Asphalt- und Betonbaugeschäft, BASEL.

### Antworten.

Auf Frage **913.** Neue und gebrauchte fahrbare Motor-Kreisfägen liefert J. Lützi, Konstruktionswerkstätte, Worb.

Auf Frage **922.** Pendelkreisfägen liefern Fischer & Süssert, Maschinen und Werkzeuge für die Holzindustrie, Basel 1.

Auf Frage **922.** Pendelkreisfägen mit eingebautem Elektromotor liefert die „Hubag“ A.-G., Seidengasse 16, Zürich.

Auf Frage **922.** Pendelkreisfägen für direkt eingebauten Elektromotor, auch in der Höhe und für schrägen Schnitt stellbar, baut A. Müller & Cie., Maschinenfabrik, Brugg (Aargau).

Auf Frage **922.** Pendelkreisfägen mit eingebautem Elektromotor für Zimmerplatz liefert die Firma Georg Willig, Maschinenfabrik, Chur.

Auf Frage **922.** Die A.-G. Olma Landquarter Maschinenfabrik Olten liefert Pendelkreisfägen.

Auf Frage **923.** Stelzenlager von Einfachgatterfägen und Wellgatterfägen werden mit Kugellager oder Walzenlager umgebaut von Georg Willig, Maschinenfabrik, Chur.

Auf Frage **923.** Die A.-G. Olma Landquarter Maschinenfabrik Olten besorgt den Einbau von Walzen- und Kugel-Lager in die Stelzen von Gatterfägen.

Auf Frage **923.** Stelzenlager bei Einfachgängen ändert um: Fr. Bieri, Konstr.-Werkstätte, Münsingen.

Auf Frage **926.** Wenden Sie sich an J. Schmid-Mürset, Sägewerk, Zeiningen (Aargau).

Auf Frage **927.** Bandschleifmaschinen liefern Müller & Schneider, Maschinen und Werkzeuge, Frutigen.

Auf Frage **927.** Säulen-Schnellbohrmaschinen und Holzschleifmaschinen liefert L. Sobel, Basel.

Auf Frage **927.** Säulen-Schnellbohrmaschine, Holzschleifmaschine und Trennapparate liefern Fischer & Süssert, Basel 1.

Auf Frage **927.** Die A.-G. Olma Landquarter Maschinenfabrik Olten liefert Säulen-Schnellbohrmaschinen u. Trennapparate für Bandsägen, wie auch Bandschleifmaschinen.

Auf Frage **928.** J. Schmid-Mürset, Sägewerk, Zeiningen (Aargau) liefert Buchenparketriemen.

Auf Frage **933.** Rehlmaschinen haben abzugeben: Müller & Schneider, Frutigen.

Auf Frage **933.** Fischer & Süssert, Maschinen und Werkzeuge für die Holzindustrie, Basel 1, liefern Rehlmaschinen.

Auf Frage **933.** Die A.-G. Olma Landquarter Maschinenfabrik Olten liefert Rehlmaschinen.

Auf Frage **937.** Die A.-G. Olma Landquarter Maschinenfabrik Olten liefert Kreisfägenblätter in allen Dimensionen, ferner Holzbohrer.

Auf Frage **937.** Links-Holzspiralbohrer und Kreisfägenblätter liefern Arnold Karli & Cie., Eisenwaren, St. Mattheus, 117, Zürich.

Auf Frage **937.** Holzspiralbohrer links laufend, sowie Kreisfägenblätter liefert W. Koed, Olten.

Auf Frage **937.** Wenden Sie sich an L. Sobel, Basel.

Auf Frage **937.** Links-Holzspiralbohrer und Kreisfägenblätter liefern Müller & Schneider, Frutigen.

Auf Frage **937.** Wenden Sie sich an Fischer & Süssert, Basel 1.

Auf Frage **938.** Lannene Riemen liefert J. Schmid-Mürset, Sägewerk, Zeiningen (Aargau).

## Submissions-Anzeiger.

**Chemins de fer fédéraux, 1er arrondissement.** Construction du bâtiment de service de la sous-station électrique de Bussigny. Gypserie et peinture. Plans, etc. au bureau No 75 du bâtiment d'administration I, à la Razude, à Lausanne. Offres avec la mention «Sous-station électrique Bussigny, gypserie et peinture» à la Direction du 1er arrondissement, à Lausanne, pour le 24 janvier.

**Chemins de fer fédéraux, 1er arrondissement.** Construction d'un nouveau bâtiment postal à la gare de Vevey. Revêtements, carrelages et asphaltages, menuiseries extérieures, gypserie et peinture. Plans, etc. au bureau de l'architecte Ch. Coigny, rue de Lausanne 12, à Vevey, de 9 h. à midi. Remise des plans des menuiseries extérieures contre paiement (pas de remboursement). Offres avec la mention «Construction du bâtiment postal de Vevey (revêtements, carrelages et asphaltages, menuiseries extérieures, ou gypserie et peinture)» à la Direction du 1er arrondissement à Lausanne, pour le 28 janvier.

**Schweizer. Bundesbahnen, Kreis V.** Zimmerarbeiten für die Vergrößerung der Güterschuppenanlage im Bahnhof Luzern (unter Verwendung des Holzwerkes der alten Zoll- und Güterschuppen im Bahnhof Chiasso). Pläne zc. im Hochbaubureau des Oberingenieurs in Luzern (Verwaltungsgebäude Zimmer 95) und im Bureau der Bauleitung in Chiasso. Bezug der Pläne daselbst gegen Bezahlung von Fr. 4.— (keine Zurücknahme der Pläne). Angebote mit der Aufschrift „Zimmerarbeiten für die Vergrößerung der Güterschuppenanlage im Bahnhof Luzern“ bis 26. Januar an die Kreisdirektion V in Luzern.

**Zürich. Neubau Schweiz. Volksbank Zürich. Sanitäre Installation.** Pläne zc. vom 10. Januar an je vorm. von 9–11 Uhr auf dem Bureau der Bauleitung (Honegger & Moser, Architekten), Alpenquai 34, Zürich. Offerten mit der Aufschrift „Offerte für den Neubau“ bis 30. Januar, abends 6 Uhr, an die Direktion der Schweiz. Volksbank Zürich.

**Zürich. Grundwasserforschungs-Genossenschaft Detwil a. See. Erweiterung der Wasserversorgung Schooren-Bächelsrüti.** Rohrstandsarbeit. Zickzack 2085 m gußeiserne Muffenröhren samt Formstücken (zirka 2400 kg), 11 Muffenschieber und 11 Ueberflurhydranten, Grabarbeit, Hausauschlüsse. Pläne zc. beim Präsidenten der Genossenschaft, Gottfried Went in Detwil a. See, und bei Ingenieur A. Fric in Zürich 2, Bürgli-Strasse 28. Offerten mit Aufschrift „Wasser-Erweiterung Schooren-Bächelsrüti“ bis 24. Januar an den Präsidenten.

**Zürich. Gemeinde Niedermeningen. Erweiterung der Wasserversorgung „Marzeln“.** Ausheben der Leitungsröhren, Liefern und Verlegen von 325 m gußeisernen Röhren (100 mm) und 4 Hydranten. Pläne zc. auf der Gemeinderatskanzlei. Angebote unter Aufschrift „Erweiterung der Wasserversorgung“ bis 23. Jan. an den Gemeinderat.

**Zürich. Schulgemeinde Dägerst-Buchenegg. Tüfer (auf Brusthöhe) im Arbeitsschulzimmer.** Eing. bei für Lieferung inkl. Anschlag zc. an den Präsidenten der Schulvorberschaft, Albert Leuthold in Buchenegg, bis 12. Februar. Auskunft daselbst.

**Zürich. Zimmer-, Dachdecker-, Spengler-, Glaser- und Schreinerarbeiten, sowie sanitäre und elektrische Installationen für ein Zweifamilienhaus.** Pläne zc. am 21. Jan. im Hotel „Löwen“ in Ober-Wehikon von 9–12 Uhr. Offerten bis 31. Januar an Ernst Züllig, Medikon-Wehikon.

**Bern. Bürgergemeinde Amfoldingen und Mithasse. Wiederaufbau der Spärwandhütte am untern Heitberg.** Maurer-, Zimmer- und Dachdeckerarbeit. Offerten schriftlich (für Dachdeckerarbeit per Quadratmeter) bis 19. Januar an Arn. Schneider, Bürgerpräsident, Amfoldingen. Auskunft daselbst.

**Berne. Bourgeoisie de Moutier. Construction d'une grange et écurie à la Montagne, et transformation de la maison d'habitation.** Maçonnerie, charpente, menuiserie et ferblanterie. Plans, etc. chez C. Kleiber, architecte à Moutier. Offres au bureau de la bourgeoisie pour le 25 janvier.

**Bern.** Erweiterung des Fabrikgebäudes von J. Arni und Söhne in Lych. Erd-, Maurer-, arm. Beton-, Zimmer-, Dachdecker-, Spengler-, Glaser- und Malerarbeiten. Pläne zc. bei Architekt Jul. Zigerli in Lych. Eingabetermin 21. Januar.

**Bern.** Neubau im Nebstock in Jns für Hans Gaschen, Angestellter in Biel. Maurer-, Zimmer-, Schreiner-, Maler-, Spengler- und Dachdeckerarbeiten. Offerten bis 19. Januar mittags an P. Hunziker, Notar in Jns. Devisformulare daselbst.

**Luzern.** Erd-, Maurer-, Zimmer-, Dachdecker- und Spenglerarbeiten für ca. 30 Einfamilienhäuser der Bau-genossenschaft S B B-Beamter Basel-Luzern. Pläne zc. vom 14. Januar an bei der Bauleitung, A. von Moos, Architekt, Sabsburgerstrasse 16, Luzern. Eingaben mit der Aufschrift „Genossenschaftsbauten S B B-Beamter Basel-Luzern“ bis 22. Januar an G. Huber, Architekt S B B, Schützengraben 16, Basel.

**Luzern.** Schützengesellschaft Meierstappel. Lieferung eines Kabels, ca. 340 m, 12adrig, mit Garantie, sowie Installation von 8 Glocken und 1 Telephon. Nähere Auskunft bei Alois Knüsel, Prästont der Schützengesellschaft.

**Luzern.** Maurer- und Zimmerarbeiten der neuen Anstaltscheune Gisnau in Menzau. Pläne zc. beim Präsidenten der Baukommission, Dr. Sigolzer in Schlatt. Eingabetermin 20. Januar.

**Glarus.** Elektrizitätswerk Näfels. Ausführung des Lotes II „Druckleitung“. Grab- und Unterbauarbeiten, Liefern und Verlegen der Rohrleitung (1050 m 400 mm  $\phi$ , 464 m 350 mm  $\phi$ ). Pläne zc. auf der Gemeindefkanzlei Näfels und im Ingenieurbureau W. Pfeiffer in Glarus. Offerten mit Aufschrift „Druckleitung“ bis 20. Januar an den Gemeinderat Näfels.

**Solothurn.** Sämtliche Bauarbeiten zum Wohnhaus- und Scheune-Neubau des Lucas Müller Jäggi in Rothacker. Pläne zc. daselbst. Eingabetermin 20. Januar.

**Basel.** Frauenspital-Erweiterung. a) Ökonomiegebäude: äussere Spenglerarbeiten; b) Isolier-Pavillon: Installationsarbeiten für die sanitäre Einrichtung, sowie Lieferung der dazu gehörenden Apparate. Vorschriften bei den bauleitenden Architekten, G. & P. Wischer, Sternengasse 10, 3 Stock. Offerten mit den beglücklichen Aufschriften bis 18. Januar, nachm. 3 Uhr, an das Sekretariat des Baudepartements.

**Baselland.** Wiederaufbau der Liegenschaft von C. Jung-Buser in Niederdorf. Maurer-, Zimmer- u. Spenglerarbeiten. Pläne zc. bis 20. Januar auf dem Architekturbureau Alf. Nägelin Waldenburg.

**Graubünden.** Erd-, Maurer-, Zimmer-, Spengler- und Dachdeckerarbeiten für den Neubau eines Schulhauses und für Renovationsarbeiten an der Kirche in Tschappina. Eingabetermin 31. Januar. Pläne zc. bei Architekt Otto Manz in Chur, Misanerstrasse 23, sowie am 18. Januar, nachmittags 12–5 Uhr, in Tschappina (Sonnenheim).

**Aargau.** Neubau des Bezirksschulhauses in Fric. Knaufholzböden mit Korkunterlage, Boden- und Wandplatten, innere Sonnen- und Dunkelstoren, Malerarbeiten, Schulbänke und Wandtafeln. Pläne zc. im Bauüberbureau (Gemeindefschulhaus Fric). Offerten mit der Aufschrift „Neubau Bezirksschulhaus“ bis 19. Januar an den Präsidenten der Baukommission, Gemeindevorsteher Friser in Fric.

**Aargau.** Maurer-, Gipfer-, Kunststein-, Zimmer-, Spengler-, Dachdecker-, Glaser- und Schreinerarbeiten für Wohnhausbau. Plan zc. bei E. Obrist-Wüthrich in Rimten. Eingabetermin 26. Januar.

**Aargau.** Neubau des Gasthofes z. Jennern, Brittnau. Maurer-, Zimmer- und Schreinerarbeiten. Pläne zc. bei R. Sägeffer. Eingabetermin: 18. Januar.

**Thurgau.** Erd-, Maurer-, Verputz-, Zimmer-, Schreiner-, Glaser- und Malerarbeiten, Lieferung buch. Riemen, elektrische Installation und Zentralheizung für den Umbau des Schlafflügels im Lehrerfeminar Kreuzlingen. Unterlagen bei Th. Scherrer, Architekt, Nationalstrasse, Kreuzlingen. Offerten mit Aufschrift „Bauarbeiten im Seminar Kreuzlingen“, bis 20. Januar an das kanton. Straßens- und Baudepartement in Frauenfeld.

**Thurgau.** Vertäferung von 2 Zimmern im Polizeigebäude Romanshorn. Unterlagen bei Architekt Mörkoser in Romanshorn. Offerten mit der Aufschrift „Polizeigebäude Romanshorn“ bis 28. Januar an das kant. Straßens- und Baudepartement in Frauenfeld.

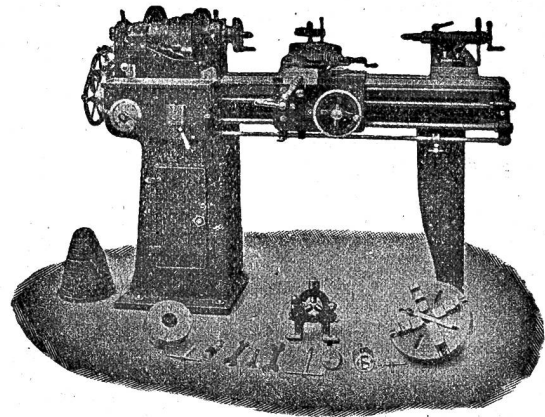
**Thurgau.** Gemeinde Gachnang. Erweiterung der Wasserfassung in der „Torren“. Lieferung von 230 Zement- und Sickerrohren (10–15 cm und 100 cm), Erdarbeiten 220 m. Pläne zc. bei Gemeindeverwalter Hilzinger. Eingabetermin: 19. Januar.

**Thurgau.** Ortsgemeinde Amlikon. Bau eines Pumpen- schaftes mit Einsteigegebäude, zirka 250 m Gefährleitung

# Werkzeug-Maschinen

aller Art

1760



**W. Wolf, Ingenieur :: vorm. Wolf & Weiss :: Zürich**  
Lager und Bureau: Brandschenkestrasse 7.

(100 mm weit) samt Grabarbeit, zirka 270 m elektrische Oberleitung. Offerten mit Aufschrift „Pumpwerk“ bis 25. Januar an Konr. Hugentobler, Ortsvorsteher. Pläne zc. daselbst.

**Thurgau.** Neubau eines Ökonomiegebäudes für Gemeindevorsteher Forster in Gugelshofen. Erd-, Maurer-, Kunststein-, Zimmer-, Dachdecker-, Spengler-, Bau schmiede- und Glaserarbeiten. Pläne zc. bei Architekt R. Meret in Weinsfelden. Offerten bis 17. Januar an den Bauherren.

**Ticino.** Comune di Chiasso. Installazioni interne nel costruendo macello comunale e di confine: trasporti aerei, arredamento mattatoi e relativi locali di servizio. Disegni e capitolato presso l'Ufficio tecnico comunale (vengono spediti agli interessati su richiesta ed invio di fr. 10 a copertura delle spese di cancelleria). Offerte entro il 31 gennaio alla municipalità.

**Vaud.** Société de laiterie de Denezey. Construction d'une porcherie. Maçonnerie, charpente, couverture et ferblanterie. Plans, etc. chez Charles-Ls. Chevalley, président. Soumissions au dit pour le 20 janvier.

**Valais.** Charpente, menuiserie et ferronnerie pour la transformation et agrandissement de la tribune de l'église paroissiale de Bramois. Plans, etc. au bureau de L. Praz, architecte à Sion. Délai le 18 janvier.

**Wallis.** Neubau einer Stallung aus Holz im Sentum Turmmental für 60 Stück Vieh. Pläne beim Präsidenten der Burgverwaltung. Eingabetermin 15. Februar.

**Wallis.** Bürgergemeinde Saas-Balen. Bau einer Alpstallung für 48 Stück Vieh, eines Alpteges und Abraumungsarbeiten in der Staffelsalp. Pläne zc. beim Gemeindepräsidenten. Eingaben an denselben bis 20. Januar.

**Valais.** Construction d'un étage en surélévation de l'Hôtel de la Paix à Sion (R. Quennoz). Plans, etc. au bureau de A. de Kalbermatten, architecte à Sion, jusqu'au 19 janvier.

**Wallis.** Neubau eines Wohnhauses für Adolf Mathieu in Ugarn. Maurer-, Gipfer- und Zimmerarbeiten (Chaletbau), Bedachung, sanitäre Anlage, Spengler-, Schreiner-, Parkett- und Glaserarbeiten, Beschläge. Pläne zc. bei Architekt Praz in Sitten. Eingabetermin 22. Januar.

## Schindelholz

prima Spaltware, feinjähr. Alpenrundholz, liefert 144

A. Schlumpf-Eberle  
Holzhandlung, Alt St. Johann  
(Toggenburg).

## Zu kaufen gesucht

neue oder guterhaltene, betriebstertige

## Ketten-

## Stemmaschine.

Offerten unter Chiffre K 206 an die Expedition.