

Submissions-Anzeiger

Objektyp: **Group**

Zeitschrift: **Illustrierte schweizerische Handwerker-Zeitung : unabhängiges Geschäftsblatt der gesamten Meisterschaft aller Handwerke und Gewerbe**

Band (Jahr): **39 (1923)**

Heft 46

PDF erstellt am: **12.07.2024**

Nutzungsbedingungen

Die ETH-Bibliothek ist Anbieterin der digitalisierten Zeitschriften. Sie besitzt keine Urheberrechte an den Inhalten der Zeitschriften. Die Rechte liegen in der Regel bei den Herausgebern.

Die auf der Plattform e-periodica veröffentlichten Dokumente stehen für nicht-kommerzielle Zwecke in Lehre und Forschung sowie für die private Nutzung frei zur Verfügung. Einzelne Dateien oder Ausdrucke aus diesem Angebot können zusammen mit diesen Nutzungsbedingungen und den korrekten Herkunftsbezeichnungen weitergegeben werden.

Das Veröffentlichen von Bildern in Print- und Online-Publikationen ist nur mit vorheriger Genehmigung der Rechteinhaber erlaubt. Die systematische Speicherung von Teilen des elektronischen Angebots auf anderen Servern bedarf ebenfalls des schriftlichen Einverständnisses der Rechteinhaber.

Haftungsausschluss

Alle Angaben erfolgen ohne Gewähr für Vollständigkeit oder Richtigkeit. Es wird keine Haftung übernommen für Schäden durch die Verwendung von Informationen aus diesem Online-Angebot oder durch das Fehlen von Informationen. Dies gilt auch für Inhalte Dritter, die über dieses Angebot zugänglich sind.

Ein Dienst der *ETH-Bibliothek*
ETH Zürich, Rämistrasse 101, 8092 Zürich, Schweiz, www.library.ethz.ch

<http://www.e-periodica.ch>

Auf Frage 1033. Wandsägenblattführungen, System „Roid“, liefert das Werkzeuggeschäft W. Roed, Olten.

Auf Frage 1043. Passenden Exhaustor hat abzugeben: R. Berner, Derlfon.

Submissions-Anzeiger.

Schweizer. Bundesbahnen, Kreis V. Schreiner- und Glaserarbeiten für die neue Lokomotivremise und für das Depotdienstgebäude im Bahnhof Chiasso. Pläne zc. im Hochbaubüro des Oberingenieurs in Luzern (Verwaltungsgebäude Zimmer 95a) und im Büro der Bauleitung in Chiasso. Bezug der Pläne daselbst gegen Bezahlung von Fr. 5.— (keine Zurücknahme der Pläne). Angebote mit der Aufschrift „Schreiner- und Glaserarbeiten Lokomotivremise Chiasso bzw. Depotdienstgebäude Chiasso“ bis 22. Februar an die Kreisdirektion V in Luzern.

Zürich. Bullingerhaus der Kirchgemeinde Auserfchl. Glaser- u. Gipferarbeiten, elektrische Installationen, Holzrolladenlieferung. Pläne zc. vom 13.—20. Februar, je nachm. 3—6 Uhr im Baubüro Sihlfeldstraße 171. Eingaben unter Aufschrift „Bullingerhaus Auserfchl“ bis 21. Febr. abends 4 Uhr an den Präsidenten der Kirchenpflege Jaf. Schellenberg, Zürich 4, Pfanzschulstraße 79.

Bern. Werkstätt- und Wohnhausanbau für Emil Schwab Sohn, Wagner, Sifelen. Maurer-, Zimmer-, Dachdecker-, Spengler- und Schreinerarbeiten. Eingaben bis 16. Febr. an Obigen. Pläne zc. daselbst.

Bern. Scheunenneubau für C. Probst-Niedi, Landwirt, Finsterhennen. Eingabetermin: 17. Febr. Pläne zc. beim Bauherrn.

Fribourg. Paroisse d'Echarlens. Travaux de maçonnerie et fourniture de pierre de taille de la nouvelle église paroissiale. Plans, etc. chez F. Dumas, architecte à Romont, du 18 au 28 février, de 9 h. à midi. Soumissions à la commission de bâtisse de l'église, à Echarlens, pour le 28 février, avant 18 heures.

Solothurn. Wasserversorgungs-erweiterung Bellach. Länge 450 m. Eingaben mit der Aufschrift „Wasserversorgungs-erweiterung Bellach“ bis 23. Februar an das Ammannamt Bellach. Pläne zc. daselbst je von 1—2 Uhr.

Solothurn. Neues Bureau- und Druckereigebäude für den Verlag Otto Walter A.-G. Olten. Maurer-, Kunststein-, armierte Beton-, Zimmer-, Spengler-, Dachdecker-, Glaser- und innere Verputzarbeiten. Pläne zc. auf dem Architekturbüro Eugen Studer, Olten. Eingaben unter Aufschrift „Neubau Walter A.-G. Olten“ bis 18. Febr. an Dr. Portmann, Olten.

Schaffhausen. Wasserversorgung der Gemeinde Siblingen. Liefern von 1600 m gußeisernen Muffenröhren (80 mm) franko Station Beringen. Liefern, Verlegen und Verstemmen von 1600 m gußeisernen Muffenröhren (80 mm), Verlegen und Verstemmen von 1600 m gußeisernen Muffenröhren (80 mm). Offerten unter Aufschrift „Röhrenlieferung der Gemeinde Siblingen“ bis 15. Februar an den Baureferenten C. Schelling.

Appenzell A.-Rh. Fassaden-Renovationen am Verwaltungsgebäude und am Gebäude Nr. 3 der Heil- und Pflegeanstalt in Herisau. Ca. 1390 m² Abschlagen des alten Putzes und Erstellen eines neuen Kalkputzes mit Zementzusatz, ca. 1840 m² Weißeln mit Kalkmilch, getönt. Eingaben bis 20. Febr. an den Kantonsingenieur in Herisau. Formulare zc. daselbst.

Aargau. Zweifamilienhaus von Postverwalter Jost in Baden. Erd-, Maurer-, armierte Beton-, Kunststein- und Kanalisations-, Zimmer-, Spengler- u. Dachdeckerarbeiten. Pläne zc. je vorm. 8—11 und nachm. 2—5 Uhr im Architekturbüro Wefner & Labhart, Entfelderstraße 1, Aarau. Offerten bis 19. Februar an Postverwalter Jost in Baden.

Aargau. Gemeinde Häggligen. Erstellung einer Wideranlage nebst Leitungen zur Speisung von 2 Gemeindebrunnen. Pläne zc. auf der Gemeindefanzlei. Eingaben bis 18. Febr. an Gemeindeamann A. Wirth.

Aargau. Fabrik-erweiterung Arn. Zinniker, Brugg. Erd- und Maurerarbeiten, armierte Deckenkonstruktionen, Spengler- und Glaserarbeiten, Kestlebedach. Pläne zc. je Dienstag und Freitag von 2—4¹/₂ Uhr bei Architekt A. Riegg in Brugg. Offerten mit entspr. Aufschrift bis 23. Februar an den Bauherrn, Arnold Zinniker, Fabrikant in Brugg.

Aargau. Wohnhausanbau für Fritz Stocker, Konsum, Obermumpf. Maurer-, Zimmer- und Schreinerarbeiten. Pläne zc. bei obigem. Eingabetermin bis 17. Februar.

Aargau. Kaplanenhaus-Neubau Dietwil. Maurer-, Zimmer-, Spengler-, Dachdecker-, Glaser- und Schreiner-

arbeiten. Pläne zc. vom 12. Februar an bei M. Stadler, Architekt in Zug. Offerten mit Aufschrift „Kaplanenhaus-Neubau Dietwil“ bis 20. Februar, abends 6 Uhr, an den Präsidenten der Baukommission, Bezirksrichter Ed. Billiger, zur Traube, Dietwil.

Aargau. Vergrößerung der kath. Kirche in Schneisingen. Erd-, Maurer-, Kunststein-, Zimmer-, Spengler- und Dachdeckerarbeiten. Pläne zc. bei Architekt A. Betschon in Baden vom 13.—18. Februar. Eingaben bis 23. Februar an das kath. Pfarramt Schneisingen.

Thurgau. Anlage eines Turnplatzes bei der Kantonschule in Frauenfeld. Erdbewegung, Drainage, Laufbahn, Betonarbeit, gärtnerische Arbeit. Unterlagen auf dem Architekturbüro Kaufmann & Freymuth in Frauenfeld. Eingaben unter Aufschrift „Kantonschulturnplatz“ bis 20. Febr. an das kant. Baudepartement in Frauenfeld.

Thurgau. Neue Käseereianlage in Buch bei Märwil. Erd- u. Maurerarbeiten, armierte Betondecken, Zimmer-, Decker-, Spengler-, Glaser-, Schreiner- und Schlosserarbeiten und Beschläglieferung, Säfner- und Malerarbeiten, elektrische Beleuchtung, Aufzug, Käseereianlage mit Dampfanlage. Pläne zc. auf dem Architekturbüro A. Wächle in Weinfelden. Offerten unter Aufschrift „Käseereibau Buch“ bis 19. Febr. abends 6 Uhr an Architekt Wächle.

Thurgau. Käseerei-Neubau in Mattwil. Maurer-, Zimmer-, Decker-, Spengler- und Glaserarbeiten, Eisenlieferung, Käseerei-Installation. Pläne zc. bei der Bauleitung im Bureau Weinfelden, Brauchli & Schellenberg, Architekten. Eingaben bis 16. Februar an C. Dünner, Molkerei, Märstetten.

Thurgau. Neubau einer Autogarage für die Käseerei-Gesellschaft Rothenhausen. Maurer-, Zimmer-, Decker- und Spenglerarbeiten. Pläne zc. bei der Bauleitung im Bureau Weinfelden, Brauchli & Schellenberg, Architekten. Eingaben bis 16. Februar an den Präsidenten der Gesellschaft, J. Dettli in Rothenhausen.

Vaud. Commune de Rivaz. Fouilles et installation de canalisations (1 hydrant, tuyaux fer étiré 5/4“). Conditions au greffe municipal. Délai le 14 février.

Vaud. Paroisse mixte d'Assens. Fourniture de 82 m de clôture au cimetière paroissial. Chaque piquet (en béton armé) doit avoir 140 cm de longueur, 6 cm de largeur, 2 cm d'épaisseur et porter 2 trous en vue du fixage. Offres avant le 20 février à Edm. Allaz, inst., secrétaire du Conseil de paroisse mixte. Conditions chez le dit.

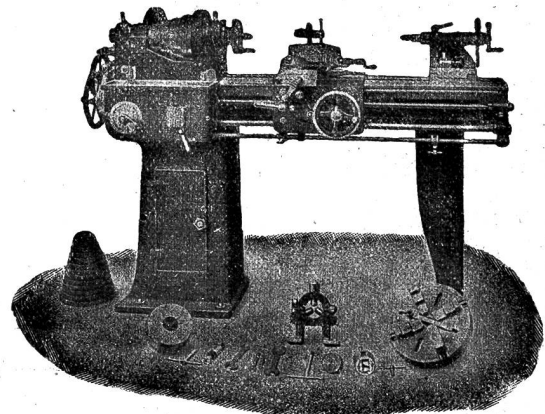
Valais. Consorts de l'alpage du Creux du Mat, rière Liddes. Charpente et menuiserie de l'étable. Plans, etc. chez le géomètre P. Delaloye à Saxon jusqu'au 16 février. Offres au dit pour le 23 février.

Genève. Banque Nationale Suisse à Genève. Menuiserie, parqueterie, carrelages, linoléums et marbrerie. Toute entreprise suisse, établie en Suisse est admise à soumissionner. Renseignements au bureau de J. L. Cayla, architecte, rue de Hollande, 14, Genève, de 10 à 12 h. et de 14 à 16 h. Délai le 18 février, pour les menuiseries et marbrerie le 25 février.

Werkzeug - Maschinen

aller Art

1760



**W. Wolf, Ingenieur :: vorm. Wolf & Weiss :: Zürich
Lager und Bureau: Brandschenkestrasse 7.**