

Objekttyp: **Advertising**

Zeitschrift: **Illustrierte schweizerische Handwerker-Zeitung : unabhängiges Geschäftsblatt der gesamten Meisterschaft aller Handwerke und Gewerbe**

Band (Jahr): **39 (1923)**

Heft 46

PDF erstellt am: **13.09.2024**

### **Nutzungsbedingungen**

Die ETH-Bibliothek ist Anbieterin der digitalisierten Zeitschriften. Sie besitzt keine Urheberrechte an den Inhalten der Zeitschriften. Die Rechte liegen in der Regel bei den Herausgebern.

Die auf der Plattform e-periodica veröffentlichten Dokumente stehen für nicht-kommerzielle Zwecke in Lehre und Forschung sowie für die private Nutzung frei zur Verfügung. Einzelne Dateien oder Ausdrucke aus diesem Angebot können zusammen mit diesen Nutzungsbedingungen und den korrekten Herkunftsbezeichnungen weitergegeben werden.

Das Veröffentlichen von Bildern in Print- und Online-Publikationen ist nur mit vorheriger Genehmigung der Rechteinhaber erlaubt. Die systematische Speicherung von Teilen des elektronischen Angebots auf anderen Servern bedarf ebenfalls des schriftlichen Einverständnisses der Rechteinhaber.

### **Haftungsausschluss**

Alle Angaben erfolgen ohne Gewähr für Vollständigkeit oder Richtigkeit. Es wird keine Haftung übernommen für Schäden durch die Verwendung von Informationen aus diesem Online-Angebot oder durch das Fehlen von Informationen. Dies gilt auch für Inhalte Dritter, die über dieses Angebot zugänglich sind.

Schöne, trockene 280  
**Klotzbretter u. Kisten-Bretter**  
 liefern zu günstigen Konditionen  
**Mumenthaler & Co., Zürich.**  
 Postfach Hauptbahnhof.

**Benzin-Motor**  
 einer 5—6 PS,  
 einer 10—12 PS.  
 erste Marken, wenig  
 gebr., werden wegen  
 Arbeitsänderung ganz  
**billig verkauft.**  
 Anfragen unter Chiff.  
 M 798 an die Exped.

**Zu verkaufen:**  
 Ein 10-PS  
**Benzin-Motor**  
 (Marke Deutz)

sehr wenig gebraucht, fahrbar  
 u. gänzlich eingehäust, wegen  
 Nichtgebrauch.  
 Anfragen unter Chiff. B 836  
 an die Expedition.

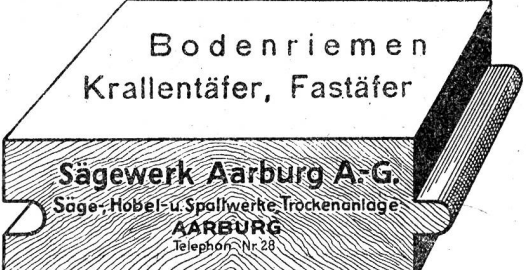
**Maschinen  
 und 180 1  
 Werkzeuge**  
 für Holzbearbeitung.  
**Müller & Schneider**  
 Tel. 50. Frutigen (Bern).

**Föhren  
 -Schnittwaren**  
 für alle Zwecke liefert als  
 Spezialität vorteilhaft  
**Rob. Meierhofer**  
 Sägerei und Holzhandlung  
 Tel. 9. Wetzach (Zürich) 5594

**Zu verkaufen**  
 ca. 30 Waggons gut assortierte, dünne, trockene  
**Blockbretter**

I./II. Klasse, Länge 4 und 5 m, zu Fr. 105 franko  
 Station Einsiedeln verladen. 669  
**HANS THORNER, Sägerei, EINSIEDELN**

**Föhren-Klotzbretter**  
 ca. 100 m<sup>3</sup>, meistens 36 mm, (Verkauf nur bei Waggonbezug), wegen  
 sofortiger Räumung des Lagers **billig abzugeben.**  
 Anfragen unter Chiffre K 748 an die Expedition.

Bodenriemen  
 Krallentäfer, Fastäfer  
  
**Sägewerk Aarburg A.-G.**  
 Säge-, Hobel- u. Spaltwerke, Trockenanlage  
**AARBURG**  
 Telefon-Nr. 20

**Bretter u. Hobelware**  
**Bauholz nach Liste**  
 liefert 844  
**J. STUTZ, DAGMERSELLEN (Luz.)**  
 Säge- und Hobelwerk.

**Rauschenbach**  
 Moderne  
**Holzbearbeitungsmaschinen**  
  
 Automatische  
 Hobelmesserschleifmaschine  
 Modell MS 5113 1  
 Verlangen Sie Kataloge und Kostenvoranschlag!  
**Maschinenfabrik Rauschenbach A.-G., Schaffhausen.**  
 Gegründet 1842

**Zu verkaufen**  
 2—3 Wagen dünne, teilweise ge-  
 scherte  
**Bretter**

in Dicken von 15—45 mm ge-  
 schnitten, I. und II. Klasse.  
 Empfehlen zugl. unsere grossen  
 Lager in

**Emmentaler-  
 Klötzen**  
 Könnten nach Wunsch geschnitten  
 werden. 737  
**Rud. Schär, Sägerei,  
 Rinderbach.**  
**Lüthi & Schär,**  
 Bachhaus, Rüegsbach (Bern).

**Zu verkaufen**  
 4—5 Waggons trockene  
**EICHE**  
 4—5 Jahre gelagert, grosse Di-  
 mensionen; 80, 100, 110, 120 mm  
 Dicke, 5, 6, 7 m Länge.  
 Sich wenden an 575  
**Béguin, Blonay (Waadt)**

**Zu verkaufen**  
**1 Randschindel-  
 maschine**  
 mit einer Stanze, bei 624  
**Fritz Steiner, Dachdecker**  
 Fuchsloch, Affoltern i. Emmental.

**Zu verkaufen**  
 1 Wagen  
**Buchenbretter**  
 60 mm, la., trocken, abgeschert.  
 1 Wagen dito, 30 mm.  
 1 Wagen ganz grosse

**Buchenstämme**  
 nach Angabe geschnitten.  
 Offerten an 768  
**Gottfr. Hug, Wagner**  
**Wynigen (Bern)**  
 Telefon 25

**Wer ist Käufer von ca.**  
 300 m<sup>3</sup> sägefällenden  
**Fichtenklotzbrettern**  
 18—60 mm und ca. 100 m<sup>3</sup>  
**BAUHOZ**  
 8—12 m lang, 12/15—20/24, Schlä-  
 gerung 1924. Lieferbar ab Mai.  
 Offerten frk. Ihrer Station unter  
 Chiffre Ka 756 an die Expedition.

**Zu verkaufen**  
wegen Nichtgebrauch

**1 Drehstrommotor**

10 PS, 220/380 Volt, 1450 Touren, neu, samt Anlasser und Schaltkasten, Preis nach Uebereinkunft billigst, sowie

**1 Trämmelaufzug**

mit ca. 30 m langem Drahtseil billigst.

Gefl. Anfragen sind zu richten an: 699

Dag. Landolt, Näfels  
mech. Zimmerei und Sägerei

**Elektro-Motor**

(Oerlikon).

**Zu verkaufen**

ganz neuer **Elektro-Motor**, 5 PS, 500 Volt, 50 Perioden, 2900 Touren, incl. Autom. u. Schalter.

Offerten mit Preisangabe unter Chiffre V 694 an die Expedition.

**Zu verkaufen**

bedeutend unter Preis:

**Ballenpresse** für Handbetrieb, 40/50/60 cm kräftig gebaut f. Buchdruckereien, Buchbindereien etc. geeignet, Fr. 150.—

**Sackkarren** in Eisen, pro Stück Fr. 20.—

**Fassheber und Lager**, dreibeinig, in Eisen, Fr. 30.—

**Fahrbare Muldenkipplwaage**, Dezimalwaage, zum bequemen Abwiegen und Einfüllen von körnigem Gut, auch Kohlen etc. Wiegekr. 250 kg, Fr. 200.—

**Schmirgelschleifmaschine** mit 2 Schmirgelscheiben 300x40 mm, für Nass- u. Trockenschliff, mit Abrichtisch, Nassgehäuse u. Tropfbecher, Ringschmierung, Voll- und Leerschleibe, sow. Riemenaustricker, Fr. 250.—

Offerten unter Chiffre B 5876 an die Expedition.

**PATENT-BUREAU**  
Wilh. Reinhard, Zürich

Stampfenbachstr. 78, 38

**Zu verkaufen**  
**Deutzer**

**Benzinmotor**

8 PS, Gefl. Anfragen sub Chiff. T 895 an die Expedition.

**Zu verkaufen**

**1 Drehstrommotor**, 40 PS, 500 V., 50 Per., 950 T., mit Anlasser . . . . . Fr. 960

**1 Gleichstromgenerator**, 125/175 V., 43/31 Amp., 1150 T., 5,4 kW, mit Regulator, Fr. 560

**1 Gleichstromgenerator**, 65 V., 48 Amp., 1450 T., 3,2 kW, mit Regulator . . . Fr. 435  
Garantie für guten Zustand! [840

**WALTER GYSI**, Elektromotoren, **BERN**,  
Spitalgasse 36/37 Telephone: Bollwerk 72.27

**Occasion!**

**1 Drahtseil** 22 mm Ø, ca. 500 m lang, aus verzinktem Patent-Tiegelguss-Stahldraht, 222 Drähte, (6 Litzen à 37 Drähte), Drahtstärke 1 mm Bruchlast ca. 22,000 kg. Occasionspreis Fr. 800 total. 805

**Hch. Pfenninger, Zürich 3**  
Sihlfeldstrasse 10.

Ende Februar erscheinen:

**Schweizer Baukalender 1924**  
**Schweizer Ingenieurkalender 1924**

Preis einzeln . . . . . Fr. 10.—

Beide Kalender zusammen Fr. 17.—

Bestellungen erbittet 760

**Fritz Schück, Merkurstr. 56, Zürich**  
Telephon Hottingen 2773

**Zu kaufen gesucht:**

ca. 700 m gebrauchte **Druckleitungsrohre**

150—200 mm Lw. für 20—25 Atm. Druck, möglichst leichte Konstruktion.

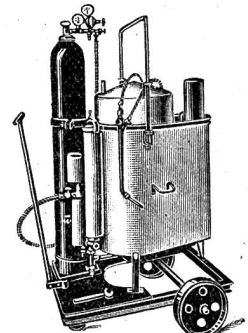
Preisofferten mit Angabe der Rohrlängen, Gewicht, Konstruktion, Rohrverbindungen etc. unter Chiffre E. 722 an die Expedition.

**Zimmerei-Geschäft**  
zu pachten gesucht.

Solider, durchaus erfahrener **Holzbaufachmann** sucht mittelgrosses, gangbares **Zimmereigeschäft** mit event. anschliessender kleiner **Bauschreinerei** in grösserer Ortschaft zu pachten, bei Konvenienz später zu kaufen. Offerten mit Angabe der Verhältnisse gefl. unter Chiffre E H 818 an die Expedition.

**Continental**

**Schweiss- und Schneid-Anlagen**  
für Azetylen-Dissous und Apparate-Gas  
Moderne Hartlötanlagen



Grobstück-Apparat „Nova“

50—80 mm Karbid Körnung

⊕ Patent ⊕

Erste schweiz. Spezialfabrik

Ueber 20.000 Continental-Schweiss- und Schneid-Apparate in Betrieb.

Feinste Referenzen!

Verlangen Sie Katalog Nr. 81

**Continental-Licht- u. Apparatebau-Gesellschaft**  
**Dübendorf-Zürich**  
Telephon: Dübendorf 16

**Zu verkaufen.**

1 Wagen schöne

**Linden**

geschnitten 70—110 mm.

Ca. 20 m<sup>3</sup>

**Nussbaum-Stämme**

von 35—70 cm Durchm., schönes braunes Holz, diesjährige Fällung. Wird in Rund oder geschnitten abgegeben, event. auch gedämpft. Welche Sägerei würde die Ware schneiden und dämpfen, zu welchem Preis?

Offerten unter Chiffre A 395 an die Expedition.

**Zu verkaufen.**

In grosser, industriell aufblühender Ortschaft

**Mech. Zimmerei mit Sägerei**

(ev. getrennt) oder für Gründung einer Gesellschaft, mit Angliederung der Maurer- u. Tiefbauarbeiten und Holzhandlung. (Günstig liegende Bauplätze vorhanden).

Umgeh. Offerten erbeten unter Chiffre Z 773 an die Exped.

Zu verkaufen  
auf der Station Schönbühl, wildes

## Akazienholz

5 Stämme IIa., zirka 3 m<sup>3</sup>,

## Sagholz

Ia., ca. 6 m<sup>3</sup>, von 25 cm Dm. an,

## Wagnerholz

Ia., von 10—24 cm Durchmesser,

## 1 Silberpappel

3 m<sup>3</sup>. Wird gesamt oder nach Belieben abgegeben. Offerten per m<sup>3</sup> sind erbeten bis **22. Februar 1924** an 877

**Leu Ernst**, Bannw. Mattstetten b. Schönbühl (Bern).



## Vertreter gesucht

für neuen, hervorragend einfachen und wirtschaftl. **Halbdiesel-Rohlmotor**, grosse Gewinnchance.

Zuschriften unter Chiffre Y 889 an die Expedition.



Zu verkaufen oder zu vermieten:

## 1 Drehstrom-Motor

4 PS, 500 Volt, 50 Perioden, 1400 Touren, Fabrikat „Oerlikon“, mit verriegelbarem Schaltkasten, Sicherungen und Spannschienen.

Preis Fr. 340.—.

Gefl. Angebote unter Chiffre V 696 an die Expedition.

Zu kaufen gesucht:

100

## Steinhauerknüpfel

Conr. Kern, Zürich 8  
Eisenasse 6 und 8. 916

Gesucht

## Ventilations-Rohre

neu oder gebraucht

250—300 mm Lw., 2 und 3 mm Blechstärke.

Offerten erbeten unter Chiffre V 611 an die Expedition.

## Kaplanenhaus-Neubau Dietwil

(Kanton Aargau).

## Ausschreibung v. Bauarbeiten

Es werden folgende Arbeiten zur öffentlichen Konkurrenz ausgeschrieben:

**Maurer-, Zimmer-, Spengler-, Dachdecker-, Glaser- und Schreinerarbeiten.**

Eingabeformulare, Pläne und Bedingungen können von Dienstag den 12. Februar 1924 an auf dem Bureau der Bauleitung bezogen resp. eingesehen werden.

Die Offerten sind bis **Mittwoch den 20. Februar 1924**, abends 6 Uhr, an den Präsidenten der Baukommission, Herrn Bezirksrichter Ed. Villiger, zur „Traube“, Dietwil, einzureichen mit der Aufschrift „Kaplanenhaus-Neubau Dietwil“.

[819

Zug, den 5. Februar 1924.

Die Bauleitung:

**Alois Stadler**, Architekt.

## V. Bollmann, Kriens

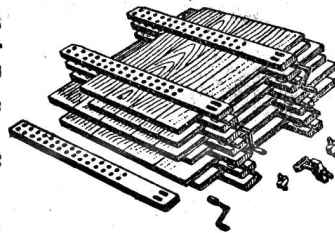
Werkzeugfabr.

Einrichtung kompletter Werkstätten

**Reform-Hobelbänke**  
2900] ⚡-Patent Nr. 81488

**Werkzeuge jeder Art**  
Bekannte Qualitätsarbeit.

Kataloge und Preise auf Verlangen.



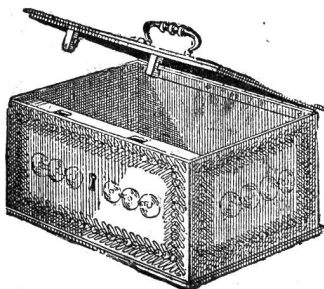
## Parkett- sowie Beschlägellieferung u. Glaserarbeiten ev. Schreinerarbeiten

für grosses, absolut sicheres Bauunternehmen, sind gegen Beteiligung mit günstigen Bedingungen zu vergeben.

888

Offerten unter O. H. Transitpostfach 95, Bern.

## Diebessichere Stahlkassetten



Grösse

Preis Fr.

16/12/8

12.—

20/15/9

14.—

25/18/10

16.—

30/20/11

21.—

35/25/12

27.—

40/30/14

36.—

45/35/16

46.—

**R. GRETER & CIE.**, Eisenwaren en gros, **BASEL**  
vorm. R. OESCHGER. 690

jüngerer, absolut zuverlässiger Mann **sucht** dauernde **Anstellung** als

## Maschinist

event. **Vorarbeiter** in Hobelwerk. Suchender ist auch gut bewandert auf vierseitigen Hobelmaschinen. Fachmann im Klassieren u. Schleifen etc. Prima Zeugnisse. Eintritt auf Wunsch.

Offerten unter Chiffre V 705 an die Expedition.

## Zimmerleute. Gesucht

eine Gruppe von 5 bis 6 Mann, welche geeignet sind für Aufichten grösserer Bauten. Event. auch Meister oder Vorarbeiter mit einer Partie geeigneter Gesellen. Anmeldungen auch einzelner tüchtiger Leute können berücksichtigt werden.

Offerten unter Chiffre B Z 700 an die Expedition.

Zu verkaufen

## Ventilations-Rohre

200, 250 u. 300 mm Lichtweite, grosse Posten.

Anfragen unter Chiffre V R 807 an die Expedition.

Eine neue

## Schreibmaschine

„Woodstock“

wegen Nichtgebrauch zu **Fr. 425**

**zu verkaufen.**

Offerten unter Chiffre W 6066 an die Expedition.

Zu verkaufen

## 2 Gleichstrommotoren

3 und 2 PS, 240 Volt,

## 2 Drehstrommotoren

850

4 und 1 PS, 250 u. 380 Volt.

**J. Schneider, Uster.**

1 Wagen

## Block-Bretter

18 mm kleine Bäume, ist billigst

**abzugeben.**

Offerten unter Chiffre H 641 an die Expedition.



AT. C. ANNEN ZÜRICH

**Gesenkschmiede  
und Presserei**  
für Massenartikel

**Stückschmiede**  
für Maschinenteile jeder Art aus  
Kohlenstoff- u. legiertem Stahl

**Mech. Werkstätten**  
für Vor- und Fertigbearbeitung

**GESELLSCHAFT DER L. VON ROLL'SCHEN  
EISENWERKE IN GERLAFINGEN**



**Zu verkaufen.**

1 Waggon

**Eichenstämme**

von 50 bis 80 cm Durchmesser  
in Längen von 4—8 m, sowie einige

**Nussbaumstämme**

wovon zu Fournieren geeignet.  
Auskunft bei 767

**Rietmann & Hänggi  
Laupen (Bern).**



**Zu verkaufen**

grösseres Quantum

**Klotz- und  
ablin. Bretter**

zum Teil ganz dürr, II./III. u.  
III. Klasse, ebenso

**Schmalware**

von 11 cm aufwärts, in Dicken  
von 18—60 mm. Ebendasselbst  
könnte auch

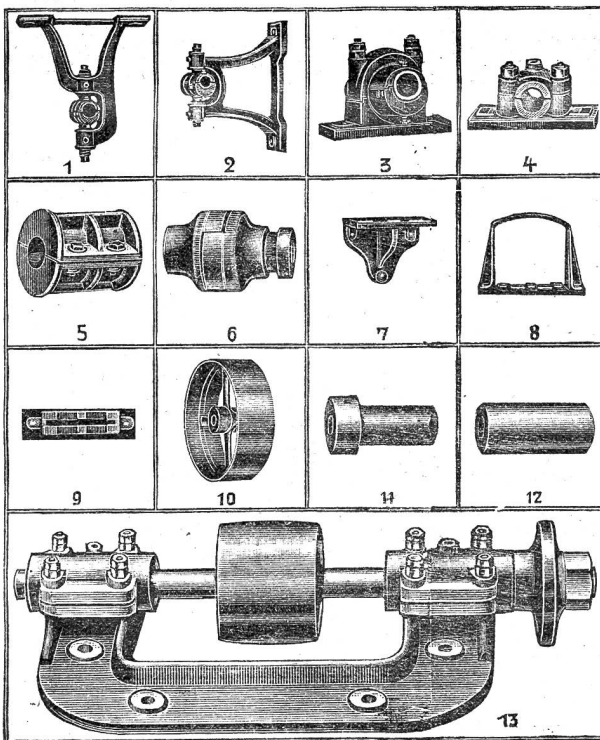
**Bauholz**

nach Liste geschnitten geliefert  
werden.

Offerten unter Chiff. BW 664  
an die Expedition.

**G. ZINK, ST. GALLEN C**

Spezialfabrik moderner Transmissionen



Jahresproduktionsfähigkeit 10,000 Lager.

5420

**Zu verkaufen:**

1 Waggon

**Ahorn**

trocken und weiss, 30, 45, 50  
und 60 mm.

**Tannen-  
Klotzbretter**

18—60 mm. Schreinerware.

Anfragen erbitte unt. Chiffre  
A 811 an die Expedition.

Best eingerichtete  
**mechan. Wagnerei**

sucht mit Firmen in Ver-  
bindung zu treten betreff.  
Lieferung von

**Spezial-Artikeln**, sowie alle  
Arten Räder, Brennholz-  
fräsen, sowie **Gestelle**  
für Waagen aller Art

in nur sauberer Ausfüh-  
rung in Eichenholz etc.  
Offerten unter Chiff. A B  
829 an die Expedition. —

**Nussbaumstämme**

für Fournier- und Schreinerzwecke,  
rund oder nach Angabe geschnitten, hat grosse  
Quantitäten prompt **abzugeben** [396]

**Zeno Durrer, Parkettfabrik, Giswil (Obwalden)**

**Erfindungs-Patente**  
Marken-Muster-  
& Modell-Schutz in u. Ausland  
**H. KIRCHHOFER** vormals  
**Bourry-Séquin & Co. ZÜRICH**  
1850 Gegründet

Löwenstrasse 51

811



# LEDER-TREIBRIEMEN

sind erstklassige Riemen!



Preise und Muster durch:

## Wanner & Co. A.-G. in Horgen

Abtlg.: Fabrikation von Vera-Lederriemen

2494 c

## Lärchen- holz 670

feinjähriges Alpenholz,  
in Längen bis zu 15 m, rund  
oder geschnitten, **offeriert**

**J. P. Schmidt**  
Holzgeschäft, Filisur (Grb).

## Louis Wild's Wwe. Muri (Aargau)

Spezialfirma für:  
**Hochdruckrohrleitungen**  
**Kompl. Turbinenanlagen**  
**Kesselschmiedearbeiten**

1893

## Zu verkaufen:

Wegen Betriebsänderung eine

## Tischkreissäge

mit Bohrvorrichtung,

ohne Kreuzsupport, in der Höhe  
verstellbar für Motorantrieb, ev.  
Vorgelegeantrieb. Transportabel.  
Tischmass 85×1,70 m. Kaufpreis  
ohne Bohrfutter Fr. 160.—. 828

Rob. Zellweger, Zimmermstr.,  
Speicher (Appenzell).