

**Zeitschrift:** Illustrierte schweizerische Handwerker-Zeitung : unabhängiges  
Geschäftsblatt der gesamten Meisterschaft aller Handwerke und  
Gewerbe

**Band:** 39 (1923)

**Heft:** 48

**Rubrik:** Submissions-Anzeiger

### **Nutzungsbedingungen**

Die ETH-Bibliothek ist die Anbieterin der digitalisierten Zeitschriften. Sie besitzt keine Urheberrechte an den Zeitschriften und ist nicht verantwortlich für deren Inhalte. Die Rechte liegen in der Regel bei den Herausgebern beziehungsweise den externen Rechteinhabern. [Siehe Rechtliche Hinweise.](#)

### **Conditions d'utilisation**

L'ETH Library est le fournisseur des revues numérisées. Elle ne détient aucun droit d'auteur sur les revues et n'est pas responsable de leur contenu. En règle générale, les droits sont détenus par les éditeurs ou les détenteurs de droits externes. [Voir Informations légales.](#)

### **Terms of use**

The ETH Library is the provider of the digitised journals. It does not own any copyrights to the journals and is not responsible for their content. The rights usually lie with the publishers or the external rights holders. [See Legal notice.](#)

**Download PDF:** 15.10.2024

**ETH-Bibliothek Zürich, E-Periodica, <https://www.e-periodica.ch>**

Spurweite, 55 cm Radstand, mit eisernem Rahmengestell? Offerten unter Chiffre 50 an die Exped.

51. Wer liefert neue, event. gut erhaltene Schleifmaschine System „Knecht“, sowie 1 Wechselstrom-Motor 2 PS, mit Kabel, Stecker und Schaltkasten? Offerten mit Preisangaben an Gebr. Theiler, Sägerei, Entlebuch.

52. Wer hätte neu oder gebraucht abzugeben kombin. Hobelmaschine, 450—600 mm breit, ebenso Band- oder Kreissäge mit Bohrmaschine event. Kehlmaschine? Offerten unter Chiffre 52 an die Exped.

53. Wer liefert Rühranlagen und Mezzereieinrichtungen, wie kleinere Warenaufzüge für Mezzereiebetrieb? Offerten unter Chiffre 53 an die Exped.

54. Wer liefert la rottannene Klöße? Offerten mit Preisen unter Chiffre 54 an die Exped.

55. Wer fabriziert Nachstickrahmen mit und ohne Stellschraube für Nähmaschinen, 2, 3 und 4teilige, Besteckkasten, Schaufeln und Buttermöbel? Offerten unter Chiffre 55 an die Exped.

56. Wer liefert eiserne Sechsholzspitzen? Offerten mit Preisangaben an A. Bannwart, Holzwarengeschäft, Walzenhausen.

57. Wer liefert: a. 1 Stück breitflächige 20×20 I-Balken 6½ m, 3 Stück 12 cm Balken auf je 2,80 cm; b. 70 m Drahtgeflecht, weitmaschig, 3 mm Drahtstärke, 4eckig, diagonal oder horizontal, 150 cm breit, 10—12 cm Maschenweite; c. 40 Stück T, U oder O-Eisen für Pfosten, 180 cm lang? Preisofferten an Josef Furrer, z. Säge, Eschenbach.

58. Wer liefert Holz-Feilenhefte verschiedener Größen? Preisofferten mit Abbildung unter Chiffre 58 an die Exped.

59. Wer liefert geschernte Buchenbretter, la Dual, 40 bis 60 mm dick? Offerten sub Chiffre H 16004 postlagernd Madiswil (Bern).

60. Wer hätte gebrauchte Zementsteinpresse für Handbetrieb abzugeben? Offerten unter Chiffre 60 an die Exped.

61. Wer hat neue oder gut erhaltene 4seitige Hobelmaschine, nicht unter 300 mm Hobelbreite, abzugeben? Offerten mit Preisangaben unter Chiffre 61 an die Exped.

62. Wer liefert ca. 50—60 m gut erhaltene Rollgeleise mit Eisenschwellen und Rollwagen, Spurweite 60 cm? Offerten unter Chiffre 62 an die Exped.

### Antworten.

Auf Frage 2. Knochenmühlen haben abzugeben: Müller & Schneider, Maschinen und Werkzeuge, Frutigen.

Auf Frage 14a. Sägescharfmaschine zum Schleifen von Gatter- und Kreissägeblättern hat abzugeben: Heinr. Wertheimer, Zürich 5, Limmatstraße 50.

Auf Frage 14a. Eine gebrauchte Gatter- und Kreissäge-scharfmaschine, System Knecht, gibt ab die Maschinen- und Werkzeugfabrik A.-G. Reiden.

Auf Frage 14a. Sägenscharfmaschine liefert L. Sobel, Basel.

Auf Frage 14a. Die A.-G. Olma Landquarter Maschinenfabrik Olten liefert Sägenscharfmaschinen.

Auf Frage 14a. Sägenscharfmaschinen liefern Müller & Schneider, Frutigen.

Auf Frage 15. Die A.-G. Olma Landquarter Maschinenfabrik Olten liefert Spezialmaschinen zur Zündholzfabrikation.

Auf Frage 15. Ventilator haben abzugeben: Müller & Schneider, Frutigen.

Auf Frage 17. Wenden Sie sich an die Firma Robert Goldschmidt, Zürich, Schanzeneggstraße 3.

Auf Frage 17. Steinbrüche liefern Robert Nebi & Cie. A.-G., Zürich 1.

Auf Frage 18. Schmiedeiserne Riemenscheiben liefert die Maschinen- und Werkzeugfabrik A.-G. Reiden.

Auf Frage 18. Riemenscheiben liefert die „Rubag“, Seidengasse 16, Zürich.

Auf Frage 18. Die A.-G. Olma Landquarter Maschinenfabrik Olten liefert Riemenscheiben.

Auf Frage 19. Runde Sicherheitsmesserwellen mit Rehleinrichtung liefern A. Müller & Cie., Brugg (Murgau).

Auf Frage 19. Runde Sicherheitsmesserwellen liefern Fischer & Süssert, Maschinen und Werkzeuge, Basel 1.

Auf Frage 19. Sicherheitsmesserwellen liefern Müller & Schneider, Frutigen.

Auf Frage 19. Die A.-G. Olma Landquarter Maschinenfabrik Olten liefert Sicherheitsmesserwellen mit und ohne Rehleinrichtung.

Auf Frage 20. Kombin. Universalmaschinen liefern Müller & Schneider, Frutigen.

Auf Frage 20. Die A.-G. Olma Landquarter Maschinenfabrik Olten liefert Universalmaschinen.

Auf Frage 20. Neue Universalmaschinen bestehend aus Kreissäge, Kehlmaschine und Langlochbohrmaschine bauen A. Müller & Cie., Maschinenfabrik, Brugg (Murgau).

Auf Frage 20. Universalmaschinen liefern Fischer & Süssert, Basel 1.

Auf Frage 20. Universal-Kreis-, Kehl- und Langlochbohrmaschinen liefert die Maschinen- und Werkzeugfabrik A.-G. Reiden.

Auf Frage 20. Gebrauchte und neue Universal-Maschinen liefert L. Sobel, Basel.

Auf Frage 22. Eine maschinelle Beton-Stampfanlage beziehen Sie bei der „Rubag“, Seidengasse 16, Zürich.

Auf Frage 29. Leitspindelrehbant, 1 m, hat abzugeben: Heinrich Wertheimer, Zürich 5, Limmatstraße 50.

Auf Frage 30. Die A.-G. Olma Landquarter Maschinenfabrik Olten hat eine gebrauchte Kehlmaschine abzugeben.

Auf Frage 30. Kehlmaschine hat abzugeben: Heinrich Wertheimer, Zürich 5, Limmatstraße 50.

Auf Frage 30. Eine gebrauchte Kehlmaschine hat abzugeben: Rob. Siezendanner, Wil (St. Gallen).

Auf Frage 30. Gebrauchte Kehlmaschinen haben abzugeben: Müller & Schneider, Maschinen und Werkzeuge, Frutigen.

Auf Frage 30. Gebrauchte Kehlmaschinen hat abzugeben: L. Sobel, Basel.

Auf Frage 34. Werkzeuge für Steinbrüche liefern Robert Nebi & Cie. A.-G., Zürich 1.

Auf Frage 34. Wenden Sie sich an J. Gehler, Hammerwerk, Thal (St. Gallen).

## Submissions-Anzeiger.

**Schweizer. Bundesbahnen, Kreis III. Umbauten in der Lokomotivremise auf dem Bahnhof Brugg.** Pläne zc. im Hochbau-Bureau des Oberingenieurs im alten Rohmaterialbahnhof in Zürich 4. Angebote mit Aufschrift „Umbau der Lokomotivremise im Bahnhof Brugg“ bis 3. März an die Kreisdirektion III in Zürich.

**Schweizer. Bundesbahnen, Kreis V. Wasserleitungen und sanitäre Einrichtungen in der Remise für elektrische Lokomotiven und im neuen Depotdienstgebäude des Bahnhofes Chiasso.** Pläne zc. im Hochbau-Bureau des Oberingenieurs in Luzern (Verwaltungsgebäude Zimmer 85) und im Bureau der Bauleitung in Chiasso. Angebote mit der Aufschrift „Installationsarbeiten für die Lokomotivremise bzw. für das Depotdienstgebäude in Chiasso“ bis 10. März an die Kreisdirektion V in Luzern.

**Zürich. Zimmer-, Spengler- und Dachdeckerarbeiten für den neuen Dachstock des Physik- u. Physiologiegebäudes Zürich.** Eingabetermin 3. März. Näheres im kant. Amtsblatt.

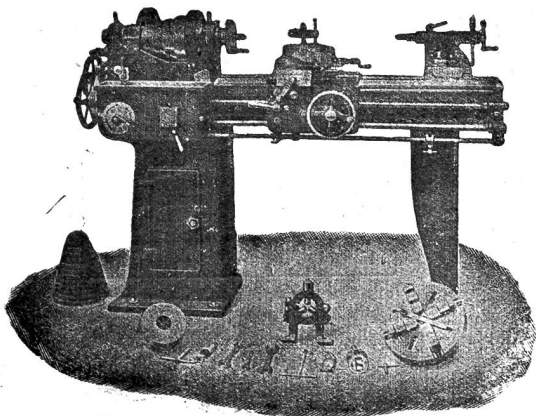
**Zürich. Wasserversorgung Zürich. Erd-, Maurer- und Rohrlegungsarbeiten, sowie die Eisenkonstruktion für: a) eine Verbindungsleitung 550 mm Durchmesser von der Siphonleitung (unterhalb Sood-Altswil) über den Entlisberg nach den Filteranlagen im Moos-Wollishofen; b) 1 Reservoir von 500 m<sup>3</sup> Inhalt im Entlisberg, Wollishofen. Pläne zc. in der Direktionskanzlei der Wasserversorgung, Bahnhofquai 5, 2. Stock, Zimmer 102. Offerten mit der Aufschrift „Verbindungsleitung und Reservoir Entlisberg“ bis 5. März, abends 6 Uhr, an den Bauvorstand II der Stadt Zürich.**

**Zürich. Kirchengemeindehaus Wiedikon. Sanitäre und elektrische Installationsarbeiten für den Bau des Zwingli-**

# Werkzeug - Maschinen

aller Art

1760



W. Wolf, Ingenieur :: vorm. Wolf & Weiss :: Zürich  
Lager und Bureau: Brandschenkestrasse 7.

hauses. Pläne zc. vom 27. Februar an im Baubureau der Architekten, Gebr. Bräm, Ecke Kalkbreite- u. Nentlerstrasse, Zürich 3 (Abgabe derselben gegen Hinterlage von 10 Fr.). Offerten mit bez. Aufschrift bis 12. März an den Präsidenten der Baukommission, Ing. Emil Schulthess, Bremgartnerstr. 76, Zürich 3.

**Zürich. Vangenoessenschaft Effehard. Sämtliche Bauarbeiten für zwei Doppel-Mehrfamilienhäuser an der Schaffhauserstrasse.** Eingabeformulare je nachm. 2—4 Uhr bei Dipl.-Ing. Josef Broglé, Uetlibergstrasse 95 (Tel. Seln. 7443). Eingabetermin 28. Februar.

**Zürich. Genossenschaft für Beschaffung billiger Wohnungen und Kleinwohnhäuser in Zürich. Gipser-, Glaser- und Schreinerarbeiten, Salonstuhllieferung, Beschläglieferung, Boden- und Wandbeläge, sanitäre Installationen für 5 Mehrfamilienhäuser an der Wiesendangerstrasse in Zürich 3.** Vorausmasse auf dem Architekturbureau F. Hirzbrunner, Ritzbergstrasse 15, Zürich-Wollishofen. Offerten bis 5. März an G. Maurer, Präsident der Genossenschaft, Seminarstrasse 46, Zürich 6.

**Zürich. Schulvorsteherschaft Goshau. Außenrenovation am Primarschulhaus, ca. 450 m<sup>2</sup>. Maurer- und Malerarbeiten.** Offerten mit der Aufschrift „Schulhaus-Renovation“ bis 10. März an den Präsidenten, E. Spühler. Bauvorschriften dafelbst.

**Zürich. Schulgemeinde Herschmettlen. Bau einer neuen Außentreppe und Verputz (Kellenwurf) der westlichen Stiebelmauer.** Vorschriften beim Aktuar, Ernst Keller, Herschmettlen. Eingabetermin 1. März.

**Zürich. Umdecken des Käseereigebäudes in Reffikon und der Schweinefaltung, sowie teilweise neue Bedachung mit Sternit in der Schweinefaltung.** Auskunft beim Präsidenten, Hans Streuli in Menzengrüt.

**Bern. Neubau des Kassa- und Verwaltungsgebäudes der Ersparnistasse des Amtsbezirkes Narwangen in Langenthal. Erd-, Maurer-, Eisenbeton-, Kanalisations-, Steinhauser- (Granit), Kunststein-, Zimmer-, Spengler- und Dachdeckerarbeiten.** Pläne und Bedingungen im Bureau der Ersparnistasse in Langenthal und im Bureau von Architekt E. Bühberger in Burgdorf. Auskunft bei letzterem, sowie am 3. März, nachmittags 1—5 Uhr im Bureau der Ersparnistasse in Langenthal. Eingaben mit Aufschrift „Ersparnistasse-Neubau“ bis 7. März an die Verwaltung der Ersparnistasse des Amtsbezirkes Narwangen in Langenthal.

**Bern. Neubemalung sämtlicher Holz- und Eisenteile am Pfarrhaus der evang.-reform. Kirchengemeinde Laufen.** Pflichtenheft bei R. Zbinden, S. B. B. Schriftliche Eingaben bis 10. März an R. Zbinden oder an das Pfarramt.

**Bern. Wasserversorgung Oberried am Brienzensee. Quellsaffungen, Rohrnetz (1810 m gußeiserne Muffenröhren aus Schotendz, 75—125 mm weit), Formstücke, 10 Schieber, 16 Ueberflurhydranten, Reservoir aus Eisenbeton 200 m<sup>3</sup>, Grabarbeiten, Zu- und Hausleitungen. Notstandsarbeit.** Offerten mit Aufschrift „Wasserversorgung“ bis 6. März an Gemeindefschreiber Ruf. Pläne zc. bei demselben.

**Bern. Käseereigesellschaft Treiten. Umbau am Käseereigebäude. Maurer-, Zimmer-, Schreiner-, Maler-, Hafner- und Dachdeckerarbeiten.** Eingabetermin: 1. März. Formulare zc. bei Jakob Schumacher-Weber.

**Bern. Landw. Genossenschaft Sifelen. Dreschhütte. Maurer-, Zimmer-, Dachdecker- (Sternitdach), Schmied- und Spenglerarbeiten.** Eingabetermin: 2. März. Pläne zc. bei Präsident Fritz Wältli.

**Bern. Berggenossenschaft Spätbergl, Gem. Erlendach. Neues Sennhüttli.** Eingaben bis 15. März an Jakob Zurbügg, Balzenberg. Auskunft dafelbst.

**Bern. Neubau für Hans Schwab, Müntschemier. Sämtliche Arbeiten.** Eingaben bis 5. März an Obigen. Formulare dafelbst.

**Bern. Karl Widmer, Landwirt, Schalunen. Wohnhausrenovation u. Neubau. Maurer-, Dachdecker-, Spengler- und Schlofferarbeiten.** Eingaben bis 1. März an Obigen.

**Bern. Schennenanbau für Wwe. Kuchel-Ballmoos in Wätterkinden. Maurer- und Zimmerarbeiten.** Eingaben bis 2. März an Obige.

**Berne. Nouvelle construction pour L. Hoffmeyer, instituteur à Bassecourt. Maçonnerie, charpente, couverture, menuiserie, ferblanterie, installation sanitaire, serrurerie, gypserie, peinture, tapisserie. Plans, etc. chez le susdit. Délai le 10 mars.**

**Luzern. Korporation Rothenburg-Dorf. Wasserversorgung und Hydrantenanlage für den Flecken Rothenburg.** Zufa 1209 m Gufrohrleitung zc., 200—75 mm Lichtweite, 11 Oberflurhydranten, 1214 m Leitungsraben, Betonarbeiten für Sockel und Sicherungen, Betonmörtel, Hauszuleitungen und Herstellen der Verbindungen mit den alten Hausin-

stallationen, event. neue Hausinstallationen. Pläne zc. bei Korporationspräsident Mattmann, zum Hotel „Bären“, Rothenburg. Offerten mit der Aufschrift „Offerte für die Wasserversorgung“ bis 5. März, abends 6 Uhr, an den Präsidenten.

**Luzern. Lieferung und Montierung des eisernen Geländers für die neue Thorenbergbrücke bei Littau im Gesamtgewicht von zirka 4500 kg.** Formulare zc. beim Kantons-Ingenieur. Eingabetermin 1. März.

**Glarus. Elektrizitätswerk Näfels. Lieferung u. Montage von 2 Turbinen von je 350 PS und 380 m Gefälle, samt der Verteilung und allem Zubehör.** Unterlagen zc. im Ingenieurbureau W. Pfeiffer in Glarus. Offerten mit der Aufschrift „Loz III Turbinen“ bis 8. März an den Gemeinderat Näfels.

**Solothurn. Gemeinde Bettlach. Erneuerung eines Schulzimmersbodens (zirka 100 m<sup>2</sup> Parkett), samt Verputz-, Maler- und Gipserarbeiten.** Eingaben bis 1. März an das Ammannamt Bettlach. Auskunft dafelbst.

**Solothurn. Soloth. Kantonaltturnfest Balsthal. Lieferung einer transportablen Festhütte von 800—1000 Sitzplätzen mit kompletter Bestuhlung für die Tage vom 19./20. Juli 1924.** Offerten mit genauen Plänen bis 5. März an den Präsidenten des Baukomitees, Th. Petri, Architekt in Balsthal.

**Basel. Frauenhospital-Erweiterung. Foyerpavillon. Neuere Schreinerarbeiten.** Unterlagen bei F. & B. Bischer, Architekten, Sternengasse 10/III, Basel. Offerten mit der Aufschrift „Frauenhospital-Erweiterung, Neuere Schreinerarbeiten“ bis 5. März, nachmitt. 3 Uhr, an das Sekretariat des Baudepartements Basel.

**Schaffhausen. Schulhaus Gächlingen. Abortanbau und feinerne Stockwerkstreppe. Maurer-, Steinhauser-, Zimmer-, Spengler-, Dachdecker-, Glaser-, Schreiner- und Schlofferarbeiten, sanitäre Installation und Bodenplattenbelag.** Plan zc. ab 25. Februar je vormittags bei Ernst Hepp, Baureferent. Offerten mit der Aufschrift „Schulhaus Gächlingen“ bis 1. März an denselben.

**Graubünden. Rätushof A.-G. Chur. Schreiner- und Glaserarbeiten, sanitäre und elektr. Beleuchtungsinstallationen für die Neubauten an der Bahnhofstrasse in Chur.** Pläne zc. bei Architekten Gebr. Sulser in Chur. Offerten mit Aufschrift bis 3. März an die Rätus A.-G. Chur.

**Aargau. Villa-Neubau für Fr. Staudenmann, Fabrikant, Zofingen. Erd-, Maurer-, arm. Beton-, Kanalisations-, Kunststein-, Naturstein-, Zimmer-, Spengler- und Dachdeckerarbeiten, Wandbeläge, Bodenbeläge (massiv).** Pläne zc. bei der Bauleitung, E. Bühberger, Architekt, Zofingen. Eingaben bis 4. März an die Bauleitung.

**Aargau. Wohnhaus- und Schennen-Neubau für Fritz Derendinger, Walterstwil-Rothacker. Erd-, Maurer-, Verputz-, Zimmer-, Spengler-, Dachdecker-, Glaser-, Schreiner- und Hafnerarbeiten.** Eingaben mit Aufschrift „Bauingabe“ bis 29. Februar an den Bauherren. Pläne zc. dafelbst.



**VEREINIGTE  
DRAHTWERKE  
A:G. BIEL**

EISEN & STAHL

GLAS & PAPIER BEZUGEN, RUND, VIERECKIG, SECHSECKIG & ANDERE PROFIL  
SPEZIALQUALITÄTEN FÜR SCHRAUBENFABRIKATION & MASCHINENBREMSEN  
BLANKS STAHLWEILEN, KORROSIONSBESTÄNDIG ODER ABSCHNITZBAR  
SCHNITZWAFFELTES BANDEISEN & BANDSTAHL  
BIS ZU 300 TONNEN  
VERPACKUNGS-BANDEISEN  
GRÖßTE ANFABRIKATIONSPFLANZUNG IN SCHWEIZ

**Aargau.** Maurer-, Zimmer-, Schreiner- und Tapeziererarbeiten zum Wohnungseinbau für Erne-Blättler, zum „Sternen“ in Nussbäumen b. Baden. Eingaben bis 5. März an den Bauherrn. Pläne dafelbst.

**Thurgau.** Käferei-Neubau in Ammenhausen. Maurer-, Kunststein-, Zimmer-, Decker-, Spengler-, Schloffer- und Glaserarbeiten, Eisenerlieferung, Käferei-Zustallation. Pläne zc. bei der Bauleitung im Bureau Weinselden, Brauchli & Schellenberg, Architekten. Eingaben bis 4. März an den Bauherrn, F. Meier, Käfer, in Gündelhart.

**Thurgau.** Wohnhaus und Oekonomiegebäude für Ernst Sigel, Molkerei Amühle, Frauenfeld. Erd-, Maurer-, Kunststein-, Zimmer-, Spengler-, Dachdecker- und Gipserarbeiten. Pläne zc. bei der Bauleitung, A. Brenner & W. Stutz, Architekten, Frauenfeld. Offerten bis 5. März an den Bauherrn.

**Vaud.** Construction d'une villa pour Charles Bally, propriétaire à Bussigny. Terrassements-maçonnerie, charpentes, menuiserie, parquets, gypserie-peinture, couverture-ferblanterie et appareillage. Plans, etc. au bureau de F. Gudit, architecte. Délai le 29 février.

**Wallis.** Renovation der Pfarrkirche in Lenzerbad. Maurer-, Steinhauer- und Zimmerarbeiten, Bedachung und Spengler-, Gipser- und Malerei, Glasmalerei und Drahtgitter, Zentralheizung (durch Quellwasser). Pläne zc. bei Gemeindepräsident H. Zutter und im Architekturbureau Pratz in Sitten. Eingabefrist 10. März.

**Valais.** Transformation de la maison de Dionys Udry à Plan-Conthey. Maçonnerie, gypserie, charpente, menuiserie, couverture et ferblanterie. Conditions chez l'architecte Curiger, rue de Lausanne, Sion.

## Sofort zu verkaufen: 4-seitige Hobelmaschine

600 mm Hobelbreite, tadellos erhalten, samt Vorgelege, Nut- u. Spundköpfe, Messer für Bodenriemen und Fastäfer, Kreuzköpfe und neuen Hobelmessern. Sehr günstige Gelegenheit für Sägereien.

Anfragen betr. Besichtigung unter Chiffre M 1154 an die Expedition.

## Günstige Einkaufs- Gelegenheit

für

Installateure und  
Baugenossenschaften.

**Badeöfen für Holz- und  
Kohlenfeuerung,** mit  
Batterie und Brause. Ia. Qual.

**Badewannen,** porz. em.  
I. und II. Wahl. 1014

**Gaskochherde.**

**Ausl.-Hahnen,** 3/8-1/2" in  
Messing.

**Durchg.-Hahnen,** 3/8-2"  
in Messing.

**Sinkkasten** in div. Grössen

HYDRD-Gesellschaft ZÜRICH

Zu besichtigen:

Falkenstrasse 6 part.

## Buchenbretter.

Unterzeichneter hat 1035

sofort abzugeben:

ca. 15 m<sup>3</sup> schöne, luftgetrock-  
nete, 45 mm Buchenbretter.

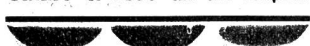
**O. Diethelm-Vecchi**  
Holzhandlg., Siebnen (Schwyz)



## Zu kaufen gesucht: Gartenzaun

ca. 450 m, in einfacher Aus-  
führung auf offenes Terrain.

Offerten mit Zeichnung unt.  
Chiffre G 1116 an die Exped.



## Zu kaufen gesucht komb. Hobelmaschine

50-60 cm, gut erhalten oder neu,  
mit Vorgelege.

Offerten sub Chiffre H 1254 an  
die Expedition.

**PATENT-BUREAU**  
Wilh. Reinhard, Zürich  
Stampfenbachstr. 78, 98

## Abonnements

auf die  
„Illustr. Schweiz. Handw.-Ztg.“  
werden stets entgegengenommen

## Zu verkaufen Linden Birnbäume Kirschbäume Nussbaum

rund oder geschnitten.

**Carosserie Hess**  
Solothurn-West. 974

## Tannenbretter

gut trockene Ware, III. und III.  
Klasse, in den gangbaren Stärken  
von 18 bis 30 mm, sind einige  
Wagen

unter günstigen Be-  
dingungen abzugeben.

Offerten beliebe man zu ver-  
langen unter Chiffre D 926 durch  
die Expedition.

## Gas-Motor Deutz

4 PS, wenig gebraucht,  
verkauft billig

**A. Edelmann**

Werkführer 1076

Staad b. Rorschach

## Zu verkaufen

zirka 25 m<sup>3</sup> erstklassige

## Schindel- Klötze

astrein, zum Auslesen.

Preis-Offerten bahnverladen  
ab St. Gallen sind zu richten  
unter Chiffre K 1095 an die  
Expedition.

## Zu verkaufen

in der Nähe eines internationalen  
Bahnhofes der Ostschweiz ein

## Wohnhaus

mit grossem Platz und grossem

## Lagerschuppen

passend für Export- und Impor-  
teure oder für Zimmermeister, da  
keine Konkurrenz am Platze ist.

Offerten unter Chiffre W 1214  
an die Expedition.



## Für Sägereien und Zimmergeschäfte.

Tüchtiger, erfahrener

## Zimmermann

wünscht und sucht Arbeit  
auf Chalet- u. Treppenbau, ganz  
tüchtig im Anfertigen von Werk-  
und Detailplänen, spricht deutsch  
und französisch, prima Zeugnisse  
über langjährige Erfahrungen.

Offerten unter Chiffre S 1175  
an die Expedition.

Junger, solider

## Zimmermann

sucht auf Mitte od. Ende März  
Stelle in mech. Werk-  
stätte, wo er sich auf Treppen-  
bau ausbilden könnte. Zeugnisse  
stehen zu Diensten.

Offerten an 1167

**Ernst Himmelberger**  
Bühler, Kanton Appenz. A.-Rh.

## Zu verkaufen

bedeutend unter Preis:

**Ballenpresse** für Handbetrieb, 40/  
50/60 cm, kräftig ge-  
baut f. Buchdruckereien, Buch-  
bindereien etc. geeignet,  
Fr. 150.-

**Sackkarren** in Eisen,  
pro Stück Fr. 20.-

**Fassheber und Lager,**  
dreibeinig, in Eisen, Fr. 30.-

**Schmirgelschleifmaschine**  
mit 2 Schmirgelscheiben 300×  
40 mm, für Nass- u. Trocken-  
schliff, mit Abrichttisch, Nass-  
gehäuse u. Tropfbecher, Ring-  
schmierung, Voll- und Leer-  
scheibe, sow. Riemenaustricker,  
Fr. 250.-

Offerten unter Chiffre B 5876  
an die Expedition.

Eine neue

## Schreibmaschine

„Woodstock“

wegen Nichtgebrauch zu Fr. 425

zu verkaufen.

Offerten unter Chiffre W 6066  
an die Expedition.

## Zu kaufen gesucht:

Eine gebrauchte

## Transmission

7-750 m lang, 35-50 mm.

Eine guterhaltene,  
kombinierte

## Kehlmaschine

samt Zubehör, eventuell

## Hobelmaschine

## Bandsäge

0,80 bis 1 m Spannweite in tadel-  
losem Zustand und runder Welle.

Offerten unter Chiffre W A 1199  
an die Expedition.