

# Aus der Praxis - für die Praxis

Objektyp: **Group**

Zeitschrift: **Illustrierte schweizerische Handwerker-Zeitung : unabhängiges Geschäftsblatt der gesamten Meisterschaft aller Handwerke und Gewerbe**

Band (Jahr): **39 (1923)**

Heft 52

PDF erstellt am: **12.07.2024**

## **Nutzungsbedingungen**

Die ETH-Bibliothek ist Anbieterin der digitalisierten Zeitschriften. Sie besitzt keine Urheberrechte an den Inhalten der Zeitschriften. Die Rechte liegen in der Regel bei den Herausgebern.

Die auf der Plattform e-periodica veröffentlichten Dokumente stehen für nicht-kommerzielle Zwecke in Lehre und Forschung sowie für die private Nutzung frei zur Verfügung. Einzelne Dateien oder Ausdrucke aus diesem Angebot können zusammen mit diesen Nutzungsbedingungen und den korrekten Herkunftsbezeichnungen weitergegeben werden.

Das Veröffentlichen von Bildern in Print- und Online-Publikationen ist nur mit vorheriger Genehmigung der Rechteinhaber erlaubt. Die systematische Speicherung von Teilen des elektronischen Angebots auf anderen Servern bedarf ebenfalls des schriftlichen Einverständnisses der Rechteinhaber.

## **Haftungsausschluss**

Alle Angaben erfolgen ohne Gewähr für Vollständigkeit oder Richtigkeit. Es wird keine Haftung übernommen für Schäden durch die Verwendung von Informationen aus diesem Online-Angebot oder durch das Fehlen von Informationen. Dies gilt auch für Inhalte Dritter, die über dieses Angebot zugänglich sind.

Der Bericht kann, solange vorrätig, beim Sekretariat des Schweiz. Gewerbeverbandes in Bern bezogen werden.

**Glasmalereien als Schützenpreise.** Immer mehr bürgert sich der schöne Brauch ein, neben Bechern und Uhren usw. auch gemalte Wappen- und andere Scheiben als Schützenpreise auszusetzen. Man unterstützt damit ein aufblühendes Kunstgewerbe und bringt zudem einen Fenster schmuck ins Volk hinaus, an dem noch Kind und Kindeskind ihre Freude haben werden. Auch für das diesjährige Eidgenössische Schützenfest in Marau hat man an diesem Brauch festgehalten. In dem soeben erschienenen Schießplan sind drei solcher Scheiben abgebildet. Da ist zunächst, gewissermaßen als Titelbild — allerdings ohne den belebenden Reiz der Farben — die prächtige Musketterischeibe, die von Kunstmalerei Linck entworfen und von der Glasmalerei E. Bofz in Bern ausgeführt worden ist. Der breitspurig stattliche Musketter aus der Zeit des Dreißigjährigen Krieges steht da als der „sichere Mann“. Er verkörpert so recht die Kraft und selbstbewusste Wehrhaftigkeit, die sich in unserm Schützenwesen ausprägt. Schweizerkreuz und Nargauer Adler halten oben links in guter Kameradschaft die Ecke besetzt. In ihren satten, leuchtenden Farben nimmt sich die Scheibe prächtig aus. Auch die Scheiben von H. Meyer, Zürich, und Hausler, Basel, zeigt der Schießplan in kleinerem Maßstab abgebildet.

Die beiden größern Scheiben von Linck-Bofz, Bern, und H. Meyer, Zürich, sind im Schießplan zu 125 Fr. angelegt, die kleine von Hausler, Basel, zu 32 Fr.

## Aus der Praxis. — Für die Praxis. Fragen.

NB. Verkaufs-, Tausch- und Arbeitsgesuche werden unter diese Rubrik nicht aufgenommen; derartige Anzeigen gehören in den Inseratenteil des Blattes. — Den Fragen, welche „unter Chiffre“ erscheinen sollen, wolle man 50 Cts. in Marken (für Zusendung der Offerten) und wenn die Frage mit Adresse des Fragestellers erscheinen soll, 20 Cts. beilegen. Wenn keine Marken mitgeschickt werden, kann die Frage nicht aufgenommen werden.

134. Wer hätte eine kleinere, gut erhaltene Richtplatte abzugeben? Offerten an Postfach 16004 Madiswil (Bern).

135. Wer hätte abzugeben: Band- und Kreissägen, Treibriemen, elektrische Kochgeschirre, Fässer für elektrische Schweine-Rochereien, Motoren neu und gebraucht? Offerten an G. Schöpfer, Scholzmatt.

136. Wer hat gebrauchte, gut erhaltene Sauchpumpe für Kraftbetrieb abzugeben? Offerten an Röhrenfabrik Wild, Muri (Nargau).

137. Wer liefert gut erhaltene Tafelblechschere? Offerten mit Preisangaben an Postfach 12128, Nargburg.

138. Wer liefert gebrauchte Benzin-Motoren? Offerten an Müller-Abbt, Schreinerei, Sarmenstorf.

139. Wer liefert neu oder gebraucht eine Abriecht- und Dickschobelmachine mit runder Messerwelle, 500—600 mm Hobelbreite? Offerten mit Preis, Gewicht und Fabrikat an Gottfr. Haslmann, Wagnerei, Münstler (Luzern).

140. Wer liefert miet- oder kaufweise eine Maschine zum Terrazzoarbeiten schleifen? Offerten unter Chiffre 140 an die Exped.

141. Kann ein Bauherr die Zahlung für Tagelohnarbeiten verweigern, wenn hiefür keine Tagesrapporte gemacht worden sind, was vertraglich verlangt wird? Der Bauherr gab den Auftrag für diese Arbeiten selbst.

142. Wer hätte gebrauchte Schleifmaschine für Voll- und Spaltgatter-Blätter abzugeben? Offerten unter Chiffre 142 an die Exped.

143. Wer liefert und montiert Rohöl-Vergasers für einen 60 PS Fiat-Automobilmotor, welcher zum Antrieb einer Transmiffion dienen soll; neue oder gebrauchte Pressen zur Fabrikation von Britetts aus Sägemehl und Spänen; neue oder gebrauchte Warmwasserheizungen für Fabrikräume mit Späne- und Sägemehlfeuerung? Offerten unter Chiffre 143 an die Exped.

144. Wer liefert Doppelseilaufragen und Hängearme für Luftseilbahnen? Offerten an Nigg Fidel jun., Badura (Rogaz).

145. Wer liefert 1 Transmiffionsstange, 8 m lang, 40 mm Durchmesser, mit 5 Hängelagern (Kugellager), sowie 1 Elektromotor 4—5 PS? Offerten an J. Kling, Geitnau.



## Holzbearbeitungs-Werkzeuge

Kreissägen 1-1 Bandsägen 1-1 Ia. Leime  
Herring Bildhauer- und Drechsler-Werkzeuge  
Flintpapier 1-1 Schleifpapier in Rollen 1-1  
Vertikalbeschläge, Universalzentralverschlüsse  
Bachmann's Patent-Schlösser und Beschläge  
1-1 Richard's Harzgallen-Messer 1-1

## Möbel- und Bau-Beschläge

„grösster Auswahl; Anfertigung u. Zeichnung“

# F. Bender.

OBERDORFSTRASSE 9 u. 10, ZÜRICH

4611

146. Wer hätte eine solide, gebrauchte Langlochbohrmaschine abzugeben? (Antrieb von unten). Offerten an Gebr. Spescha, Lenzerheide (Graubünden).

147. Wer hätte gebrauchte, gut erhaltene Leitspindel Drehbank mit Kröpfung, 150—200 mm Spindelhöhe, 1 m Drehlänge, event. länger, abzugeben? Offerten an Bahnpostfach 244, Zürich.

148. Wer könnte gebrauchte, zweiflügelige Fenster abgeben: 8×0,85 breit, 1,25 hoch; 1×0,80 breit, 0,65 hoch; 1×0,55 breit, 0,30 hoch? Preisofferten an J. M. Mart, Baugeschäft, Almens (Graubünden).

149. Wer liefert Drehstrom-Motor 220 Volt, 50 Perioden, 5 HP, Kurzschlussanker, neu oder gebraucht? Offerten an Jakob Festi, mech. Werkstätte, Leuggelbach.

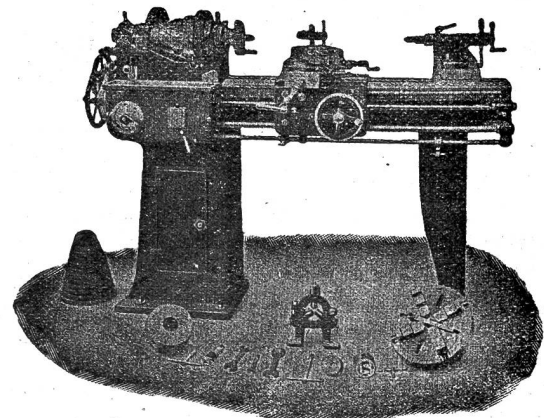
150. Wer hätte abzugeben Weimuthskiefer und Erlenholz nach Maß geschnitten? Offerten an Fabrique de Cadres et Baguettes S. A., Lausanne.

151. Wer hätte eine gut erhaltene Garnitur für Rehlmaschine zum Aufschrauben auf Holzgestell oder Zementsockel abzu-

## Werkzeug - Maschinen

aller Art

1760



W. Wolf, Ingenieur :: vorm. Wolf & Weiss :: Zürich  
Lager und Bureau: Brandschenkestrasse 7.

geben? Offerten mit genauer Beschreibung an Fritz Grunder, Worbmacher, Gondiswil (Bern).

**152.** Wer liefert Bandsägeblatt-Abtapparate? Offerten mit Preisangabe, mit und ohne Ablampe, an Jos. Schärli, mechan. Wagnerei, Ufhusen (Luzern).

**153.** Wer liefert Latten- und Eichenbretter, ganz saubere Ware, für Rüfer-Zwecke? Offerten mit Preisangabe an Ed. Frei, Rüfer, Hörhausen (Thurgau).

**Antworten.**

Auf Frage 108. Der beste Bodenbelag für ein Schulzimmer ist Parkett in Asphalt verlegt. Da Asphalt isoliert, bleibt Boden immer warm. Olor, Zellweger & Cie., Basel 18, führen solche Arbeiten aus.

Auf Frage 119. Gut erhaltenen Flaschenzug und Lederriemen hat abzugeben: Heinrich Wertheimer, Zürich, Limmatstr. 50.

Auf Frage 113. Gebrauchte Asphaltkessel liefert L. Sobel, Basel, Güterstrasse 219.

Auf Frage 119. Die gewünschten Rollbahnschienen, Rollwagen und Rehrscheiben liefern Orenstein & Koppel, Zürich.

Auf Frage 119. Giren Flaschenzug und Lederriemen hat abzugeben: Heinrich Wertheimer, Zürich, Limmatstrasse 50.

Auf Frage 119. Sandmälzwerke, Flaschenzüge, Fußwinden, Karreten, liefert Joseph Wormser, Zürich.

Auf Frage 125. Drehbank und Bohrmaschine, wie gewünscht hat abzugeben: Heinrich Wertheimer, Zürich, Limmatstrasse 50.

Auf Frage 125. Neue Leitspindel-drehbank und Bohrmaschine liefert A. Hähnelin, Rintelstrasse 16, Zürich.

Auf Frage 125. Leitspindel-drehbänke und Tischschneidbohrmaschinen für 8 mm Löcher liefert L. Sobel, Basel, Güterstr. 219.

Auf Frage 125. Drehbank in gewünschter Abmessung, sowie eine Tisch-Schneidbohrmaschine hat abzugeben: Heinrich Wertheimer, Zürich, Limmatstrasse 50.

Auf Frage 128. Zweirädrige und vierrädrige Handwagen liefert Leo Wunderlin, mech. Wagenbau, Wallbach (Aargau).

Auf Frage 131. Riemenscheiben liefert Heinrich Wertheimer, Zürich, Limmatstrasse 50.

**Submissions-Anzeiger.**

**Eidgenossenschaft. Erd-, Maurer-, Kanalisations-, Zimmer-, Spengler-, Dachdecker-, Bau schmiede- u. Schlosserarbeiten zu zwei Stallgebäuden auf dem Remontendepot in Bern.** Pläne zc. bei der Direktion der eidgen. Bauten in Bern, Bundeshaus, Westbau, Zimmer 186. Offerten mit der Aufschrift „Angebot für Stallgebäude Remontendepot“ bis 5. April an die Direktion der eidg. Bauten in Bern.

**Schweizer. Bundesbahnen, Kreis V. Gebäude für die Unterbringung der Telephonzentrale in Emmenbrücke. Erd-, Maurer-, Verputz-, Zimmer-, Spengler-, Dachdecker-, Glaser-, Schreiner-, Schlosser- und Malerarbeiten.** Pläne (gegen Vergütung der Selbstkosten 2 Fr.) im Hochbau-bureau des Oberingenieurs im Verwaltungsgebäude in Luzern (Zimmer Nr. 84). Die Pläne werden nicht zurückgenommen. Angebote mit der Aufschrift „Telephonunterzentrale Emmenbrücke“ bis 15. April an die Kreisdirektion V in Luzern.

**Zürich. Allgemeine Baugenossenschaft Zürich. Erd-, Maurer-, Kanalisations-, Steinhauser (Kunststein) und Bau schmiedearbeiten (event. T-Eisenlieferung), Zimmer-, Spengler- und Dachdeckerarbeiten zu zwei Mehrfamilienhäusern und fünf Einfamilienhäusern an der Hoch- und Umenstrasse in Derlikon.** Pläne zc. vom 27. März an je vormittags bei Architekt Karl Scher, Friedheimstrasse 3 in Derlikon. Offerten bis 2. April an E. Wäpfl, Präsident der Gruppe Derlikon, Baumackerstrasse 22 in Derlikon.

**Zürich. Heimsstätten-Genossenschaft Winterthur. Je 12 Einfamilienhäuser am Deutweg Winterthur und an der Wachtelstrasse in Veltheim. Erd- und Gartenarbeiten mit Pflanzung, Maurer-, Zimmer-, Kunststein-, Gipser-, Spengler- u. Dachdeckerarbeiten, Eisenlieferungen, sanitäre Installationen, sowie Kanalisation, elektr. Installationen, Dämer-, Schreiner-, Glaser-, Maler- und Tapeziererarbeiten.** Pläne zc. bei der Bauleitung, A. Kellermüller, Architekt, Römerstrasse 177, Oberwinterthur. Ein Versand der Unterlagen findet nicht statt. Eingaben bis 27. März, abends 6 Uhr, an die Bauleitung.

**Zürich. Erweiterung der Wasserversorgung Fischenthal. 3 Quellauffassungen in der oberen Auriiti, im Oberstein und im Unter-Stein.** Auskunft bei Präsident G. Naef, zum Wasserfeld. Offerten mit Aufschrift „Quellauffassung“ bis 5. April an Präsident Naef.

**Zürich. Quellauffassung Birchwil bei Wasserdorf. Ausheben und Wiedereindecken eines ca. 63 m langen Quellauffassungsgrabens bis 6 m Tiefe; eventuell Ausheben und Wiedereindecken von zwei Seitenarmen, Fassungsgraben zusammen ca. 20 m lang und 6 m tief; Anschaffen und Ein-**

legen der Sickerrohren, 10—20 m, 10 cm l. W.; Anschaffen und Einlegen der Gufrohren 10 cm l. W., ca. 50 m; Anschaffen und Einbringen aller nötigen Fassungs-materialien, wie Steine, Kies, Sand und Lehm; Erstellen einer 2 m tiefen Brunnstube aus C-Röhren 1 m l. W. Offerten bis 7. April an Jakob Baltensperger. Pläne zc. daselbst.

**Zürich. Grabarbeiten für eine Wasserleitung von ca. 116 m Länge, an der Straße von der Station Oberglatt gegen Nümlang. Legen des Steinbettes und Befestigung der geöffneten Stelle; Grabarbeit für die Erstellung eines Hydranten an der Straße nach Oberglatt-Dorf, sowie 3 m Leitung; Grabarbeit an der gleichen Straße für die Erstellung eines Leerlaufes (ca. 7 m Länge); Lieferung und Montage für folgende Gufrohren, Schieber und Hydranten (alles von Kollsches Fabrikat): 1 Kreuz 150 x 125 x 150 mm, 1 Schlaufe 150 mm, 1 Schieber 125 mm, ca. 116 m Röhren 125 mm, 1 T 125 x 40 mm, 1 T 125 x 75 mm, ca. 2 m Röhren 75 mm, 1 Hydrant, groß, normal (Überflur), 1 Hydrant (Überflur), 3 m Leitung 75 mm, 1 T und Schlaufe 150 mm, 2 Schieber 150 mm, 1 T 150 mm, 1 Schieber 125 mm, und ca. 7 m 125 mm Gufrohr. Eingaben bis 30. März an Präsident Jakob Schlatter. Auskunft daselbst.**

**Zürich. Reparaturarbeiten am Wohnhause von C. Spillmann, Frohmooß-Hedingen. Verputz-, Glaser-, Maler- und Spenglerarbeiten.** Offerten bis 6. April an Obigen. Auskunft daselbst.

**Zürich. Wasser-versorgungs-Genossenschaft Fischenthal. Ausführung von 3 Quellauffassungen: 1. In der oberen Auriiti; 2. Im Ober-Stein; 3. Im Unter-Stein.** Pläne zc. bei G. Naef, zum Grunzbach. Offerten mit Aufschrift „Quellauffassung“ bis 6. April an denselben.

**Zürich. Reparaturarbeiten an einem Wohnhause. Verputz-, Glaser-, Maler- und Spenglerarbeiten.** Befestigung und Auskunft bei C. Spillmann, Frohmooß, Hedingen. Offerten bis 6. April an denselben.

**Bern. Kaba 1924. 1. August bis 15. Oktober. Zimmerarbeiten, Schilfbrett- und Verputzarbeiten, Spengler- und Malerarbeiten.** Konkurrenz unter den im Kanton Bern niedergelassenen Firmen. Pläne zc. je von 9—11 und 2—4 Uhr im Bureau von Architekt G. Beckstein, Neuhof in Burgdorf. Eingabetermin 31. März.

**Bern. Schulgemeinde Makwil. Fassen und Zuleiten des Wassers zum Bauplatz des neuen Schulhauses.** Formulare zc. bei Gottfr. Meber. Eingabetermin 29. März.

**Bern. Rudolf Eschmann in Wurzen bei Bern. Abruch- und Wenaufrichtungsarbeiten der Scheune. Erd-, Maurer-, Zimmer-, Dachdecker- und Spenglerarbeiten.** Angebote bis 13. April an Obigen. Auskunft daselbst.

**Bern. Wohnhaus-An- und Umbau in Bern. Zimmer-, Dachdecker-, Spengler-, Maler-, Gipser- u. Parkettarbeiten, Installationen für Badzimmereinrichtungen, Stagenheizung.** Pläne zc. bei Gebr. Jhly, Baugeschäft in Bern, Weissenbühlweg 31. Offerten bis 4. April an Hans Weibel, Schreinermeister, Randersteg.

**Luzern. Erstellung einer neuen Wohnung auf der Käserei in Pfaffnau über die Betonarbeiten ob dem Käseretokal. Maurer-, Zimmer-, Schreiner-, Gipser-, Spengler-, Maler- und Dachdeckerarbeiten.** Eingaben mit der Aufschrift „Käserei Pfaffnau“ bis 29. März an den Präsidenten der Gesellschaft, Großrat Kreienbühl. Formulare auf der Gemeinderatskanzlei.

**Obwalden. Renovation der Kirchen- und Turmfassaden der Pfarrkirche Alpnach. Erstellung der Fassaden-gewölbe, Verputzarbeit.** Eingaben bis 7. April an Regierungsrat Odermatt, Alpnachstad. Planunterlagen zc. durch Architekt Etlin, Kerns.

**Fribourg. Société de laiterie d'Orsonnens. Installation de deux chaudières à vapeur, contenance de 1100 litres et 500 litres.** Conditions chez Barras Pierre, président. Offres au dit pour le 30 mars à 20 h.

**Solothurn. 1. Gemeinde Langendorf. 200 m Kanalisation. Lieferung der Zementrohre (60 cm), Grab- und Betonarbeiten. — 2. Einfamilienhaus für A. Stübli, Adjunkt, Bellach. Maurer-, Kunststein-, Zimmer-, Spengler-, Dachdecker-, Verputz-, Glaser-, Schreiner-, Maler- und Tapeziererarbeiten. — 3. Einfamilienhaus für Erh. Gunzinger, Fabrikant, Weisschenrohr. Maurer-, Kunststein-, Zimmer-, Spengler-, Dachdecker-, Verputz-, Glaser-, Schreiner-, Maler- und Tapeziererarbeiten.** Pläne zc. im Architekturbureau W. Adam, Solothurn. Eingaben bis 31. März an obige Bauhererschaft.

**Basel. Frauenspital-Erweiterung. Dekonomiegebäude: Äußere Schlosserarbeiten 31. März, 3 Uhr nachm.; äußere Malerarbeiten 31. März, 3 1/4 Uhr nachm. — Isolierpavillon: Innere Schreinerarbeiten 1. April, 3 Uhr nachm.; innere Schlosserarbeiten (Beschläge für Türen und Zusammenlegläden, sowie Lieferung und Montage von äußeren Storen)**