

Aus der Praxis - für die Praxis

Objektyp: **Group**

Zeitschrift: **Illustrierte schweizerische Handwerker-Zeitung : unabhängiges Geschäftsblatt der gesamten Meisterschaft aller Handwerke und Gewerbe**

Band (Jahr): **39 (1923)**

Heft 1

PDF erstellt am: **13.09.2024**

Nutzungsbedingungen

Die ETH-Bibliothek ist Anbieterin der digitalisierten Zeitschriften. Sie besitzt keine Urheberrechte an den Inhalten der Zeitschriften. Die Rechte liegen in der Regel bei den Herausgebern.

Die auf der Plattform e-periodica veröffentlichten Dokumente stehen für nicht-kommerzielle Zwecke in Lehre und Forschung sowie für die private Nutzung frei zur Verfügung. Einzelne Dateien oder Ausdrucke aus diesem Angebot können zusammen mit diesen Nutzungsbedingungen und den korrekten Herkunftsbezeichnungen weitergegeben werden.

Das Veröffentlichen von Bildern in Print- und Online-Publikationen ist nur mit vorheriger Genehmigung der Rechteinhaber erlaubt. Die systematische Speicherung von Teilen des elektronischen Angebots auf anderen Servern bedarf ebenfalls des schriftlichen Einverständnisses der Rechteinhaber.

Haftungsausschluss

Alle Angaben erfolgen ohne Gewähr für Vollständigkeit oder Richtigkeit. Es wird keine Haftung übernommen für Schäden durch die Verwendung von Informationen aus diesem Online-Angebot oder durch das Fehlen von Informationen. Dies gilt auch für Inhalte Dritter, die über dieses Angebot zugänglich sind.

das Zollwesen ist als überflüssige und gefährliche Neuerung nachdrücklich abzulehnen. Fortwährende Abstimmungen über wirtschaftliche Fragen würden das Volk politisch und wirtschaftlich auseinanderreißen und müßten zu einer Gefahr für wirklich gesunde demokratische Verhältnisse werden; die Initiative hätte für die Bundesfinanzen wahrhaft verhängnisvolle Folgen. Sie würde die Wiederherstellung des Gleichgewichtes des Bundeshaushaltes dauernd in Frage stellen und den Bund zu den weitestgehenden Einschränkungen insbesondere auf sozialem Gebiete zwingen; die unselbständig erwerbenden würden die sie treffenden Wirkungen des schweren wirtschaftlichen Rückschlages nicht durch eine entsprechende Erleichterung der Lebenshaltung ausgeglichen sehen. Sie würden überdies mit erhöhten Steuerleistungen zu rechnen haben in einem Augenblick, da sowohl auf öffentlichem wie auf privatem Gebiet bei Annahme der Initiative die sozialpolitischen Maßnahmen abgebaut werden müßten. Das dauernde Interesse der schweizerischen Volkswirtschaft, die Erhaltung der Produktion und die Existenz der von ihr abhängigen Personen erfordern die nachdrückliche Ablehnung der Zollinitiative durch Volk und Stände.

Aus der Praxis. — Für die Praxis.

Fragen.

NB. Verkauf-, Tausch- und Arbeitsgesuche werden unter diese Rubrik nicht aufgenommen; derartige Anzeigen gehören in den Inseratenteil des Blattes. — Den Fragen, welche „unter Chiffre“ erscheinen sollen, wolle man 50 Cts. in Markte (für Zufendung der Offerten) und wenn die Frage mit Adress des Fragestellers erscheinen soll, 20 Cts. belegen. Wenn kein Marken mitgeschickt werden, kann die Frage nicht angenommen werden.

112. Wer hätte gebrauchten event. neuen Blockhalter, zirka 115 cm breit, abzugeben? Offerten an M. Vogler, Herrenmühle, Neu St. Johann.

113. Wer liefert neuen oder gut erhaltenen Drehstrommotor 6 HP, mit Kurzschlußvorrichtung, 220/380 Volt, mit Anlasser und Schaltkasten, komplett? Offerten unter Chiffre 113 an die Exped.

114. Wer hat abzugeben: 4 Ringschmierstehlager (Rus), 55 mm Bohrung; 1 Welle 55 mm, 6,5 m lang; 2 Bandflagen, 700–800 mm Rollendurchmesser, gebraucht? Offerten mit Preis und Beschreibung an F. Naef, mech. Werkstätte, Beven.

115. Wer hätte abzugeben gebrauchten, gut erhaltenen, einfachen Spindelstock und Reistock mit zugehörigem Supportfix? Offerten unter Chiffre 115 an die Exped.

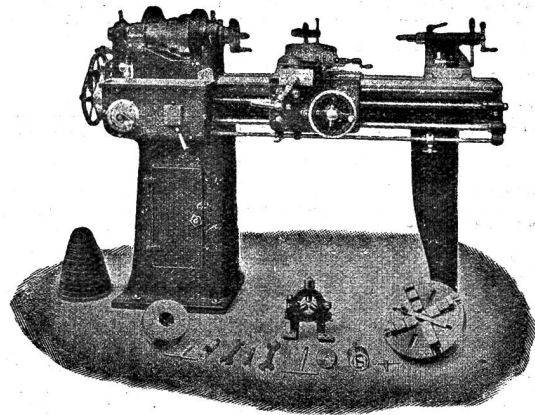
116. Wer liefert gebrauchte oder neue Agraffen-Maschine? Offerten mit Preis an die Stahlpläne- und Drahtgeflechtfabrik Rannensfeldstraße 28, Basel.

117. Wer liefert Buchen-Parquet, fertig gelegt? Offerten mit Preisen an Anton Felber, Sägerei, Schwarzenberg b. Walters.

Werkzeug - Maschinen

aller Art

1698



W. Wolf, Ingenieur :: vorm. Wolf & Weiss :: Zürich
Lager und Bureau: Brandschenkestrasse 7.

118. Wer hätte ca. 10 m gebrauchte, nicht zu leichte Rollbahnschienen mit einem Rollwagen, event. nur die Eisenteile dazu, abzugeben? Offerten an G. Wüthrich-Herrmann, Dürrenroth (Bern).

119. Wer hätte gebrauchten, gut erhaltenen Elektro-Motor $\frac{3}{4}$ –1 PS, mit Riemenscheibe und Schaltkasten für 3 Phasen-Wechselstrom, 250 Volt, 50 Perioden, abzugeben? Offerten mit Preisangaben unter Chiffre 119 an die Exped.

120. Wer hat Naben-Buchsbobrer für Achsen von Nr. 14 bis 17 abzugeben? Offerten mit näheren Angaben und Preis an Fr. Geber, Wagnerei, Heimiswil b. Burgdorf.

121. Wer hätte gebrauchte oder neue Flügelpumpe für Handbetrieb, 2–3000 Liter stündliche Leistung bei 3–4 m Höhe, abzugeben? Offerten an Simon Dutler, Baugeschäft, Räfis Buchs (St. Gallen).

122. Wer hätte neu oder gebraucht Turbine, 15 Atm., 1 bis 2 HP leistend, sowie dazu passende Gleichstrom-Maschine 40 bis 120 Volt, direkt gekuppelt, mit automatischer Stromregulierung, abzugeben? Offerten unter Chiffre 122 an die Exped.

123. Wer hätte ein Schiffchen für 5–8 Personen samt Ruder abzugeben? Offerten an Simon Dutler, Baugeschäft, Räfis Buchs (St. Gallen).

124. Wer liefert einen Steinbrecher in Miete bei Vorkaufrecht? Offerten an Fr. Kieger, Wienachten (Appenzell).

125. Wer hätte neuen oder gebrauchten Exhauster mit ca. 80 cm Durchmesser, ebenso Rohre von 30 cm, ferner gebrauchte Rehlmaschine abzugeben? Offerten an Gebrüder Seis, Fahrzeugfabrik, Emmishofen.

126. Wer liefert Luftmeißel? Offerten unter Chiffre 126 an die Exped.

**Anerkannt einfach, aber praktisch,
zur rationellen Fabrikation unentbehrlich, sind**

**Graber's patentierte Spezialmaschinen
und Modelle zur Fabrikation tadelloser Zementwaren**
Kenner kaufen ausschliesslich diese la. Schweizerfabrikate.

Moderne Einrichtung für Blechbearbeitung.

Joh. Graber, Maschinenfabrik, Winterthur-Veltheim

127. Wer hätte abzugeben eine kleine Dicke- und Abriech-hobelmaschine und eine Keilbahnnutenstößmaschine? Offerten mit Preisen unter Chiffre 127 an die Exped.

128. Wer liefert schöne trockene Weißbuchenstäbe 24/24/1200 mm und 26/26/1000 mm? Offerten unter Chiffre 128 an die Exped.

129. Wer liefert Quarzsteine, gewaschen? Offerten an Ch. Furrer, Asphaltgeschäft, Luzern.

130. Wer liefert Bastings aus Föhrenholz, 10×18 cm stark, 140 cm lang oder ein Vielfaches hievon? Offerten an Ferd. Herzog, Baugeschäft, Menziken (Aargau).

131. Wer liefert verstellbare Nut- und Spundfräser? Offerten unter Chiffre 131 an die Exped.

132. Wer hätte abzugeben eine gebrauchte, gut erhaltene Haustüre, möglichst mit Glasabschluss, ferner eine Partie innere und äußere Fenster (event. mit Kreuzstock), sowie Zimmertüren mit oder ohne Verkleidung, alles in normalen Größen? Offerten mit Preisen an Postfach 9002 Brugg (Aargau).

Antworten.

Auf Frage 92. Keilbahnstößmaschinen liefert H. Graf-Buchler, Splügenstraße 12, Zürich 2.

Auf Frage 92. Keilbahnstößmaschine, neu oder gebrauchte, liefert L. Sobel, Basel, Güterstraße 219.

Auf Frage 100. Zinkenfräsmaschine liefert S. Müller-Schneider, Frutigen (Bern).

Auf Frage 100. Zinkenfräsmaschine und Maschinen liefert die Maschinenfabrik vorm. Holzschetter & Hegi, Manessestr. 190, Zürich 3.

Auf Frage 100. Die A.-G. Olma Landquartermaschinenfabrik Olten liefert Zinkenfräser und Zinkenfräsmaschinen.

Auf Frage 100. Zinkenfräsmaschinen liefert L. Sobel, Basel, Güterstraße 219.

Auf Frage 108. Vollgatter, neue und gebraucht, liefert und übernimmt auch Umänderungen von Sägerei-Anlagen: L. Sobel, Basel, Güterstraße 219.

Auf Frage 108. Vollgatter mit Kugellager erstellt, sowie Umänderungen von Sägerei-Anlagen befragt J. Bögli, Maschinenfabrik, Urtenbach (Bern).

Auf Frage 108. Neue Vollgatter liefert die Maschinenfabrik Hauschenbach A.-G., Schaffhausen.

Auf Frage 108. Vollgatter liefern Fischer & Süssert, Maschinen und Werkzeuge für die Holzindustrie, Basel 1.

Auf Frage 108. Die A.-G. Olma Landquartermaschinenfabrik Olten liefert Vollgatterfrägen und übernimmt den Umbau vorhandener Sägeanlagen.

Submissions- und Stellen-Anzeiger.

Eidgenossenschaft. Erd-, Maurer-, Kunststein-, Zimmer-, Spengler-, Glaser-, Schreiner-, Schlosser- und



Beschläge

für Bau und Möbel

in erstklassiger Ausführung in allen Stilarten und Farben. Kunstschmiedearbeiten. Verlangen Sie den Hauptkatalog.

F. Bender.

BESCHLÄGE, WERKZEUGE, EISENWAREN
ZÜRICH

1875

Malerarbeiten für den Anbau einer Garage für Kraftwagen zwischen den Zeughäusern Nr. 4 und 5 in Kriens. Pläne zc. bei der eidgen. Zeughausverwaltung in Kriens. Offerten unter Aufschrift „Angebot für Garage Kriens“ bis 12. April an die Direktion der eidg. Bauten in Bern.

Schweizer Bundesbahnen, Kreis II. Sodenbeläge in der neuen Lokomotivremise Biel. Pläne zc. im Bureau der Bauleitung für den Bahnhofumbau Biel, Brühlstraße 15 in Madretsch. Angebote unter Aufschrift „Lokomotivremise Biel“ bis 10. April an die Kreisdirektion II in Basel.

Schweiz. Bundesbahnen, Kreis III. Maurer- und Verputzarbeiten für die Wirtschaft I. und II. Klasse im Aufnahmegebäude des Hauptbahnhofes Zürich. Pläne zc. im Hochbau-Bureau des Oberingenieurs im alten Rohmaterialbahnhof in Zürich 4. Angebote unter Aufschrift „Umbauten Bahnhofgebäude Zürich“ bis 18. April an die Kreisdirektion III in Zürich.

Zürich. Zimmer- und Dachdeckerarbeiten für die Erweiterung des Sonnen-, Luft- und Schwimmbades am Mythenquai in Zürich. Pläne zc. auf dem Tiefbauamt, Zimmer Nr. 220b. Eingaben mit der Aufschrift „Badanstalt Mythenquai“ bis 12. April an den Bauvorstand I.

Zürich. Genossenschaft „Spera“, Zürich 6. Wursthüchelanlage und Räuchererei für eine Metzgereianlage im Neubau an der Schaffhauser-Rotstraße, Zürich 6. Unterlagen je nachm. 2—5 Uhr, im Baubureau Eugen Scotoni, Schaffhauserstraße 85, Zürich 6. Eingabefrist: 14. April.

Zürich. Genossenschaft Spera, Zürich. Zimmer-, Spengler- und Dachdeckerarbeiten und Zentralheizungsanlagen für den Bau eines Wohn- und Geschäftshauses, Ede Rotstraße-Schaffhauserstraße, Zürich 6. Pläne zc. im Baubureau Schaffhauserstraße 85 (je nachm. 2—5 Uhr). Angebote bis 9. April, für die Zentralheizung bis 14. April an Eugen Scotoni, Schaffhauserstraße 85, Zürich 6.

Zürich. Neubau eines Einfamilienwohnhauses in Winterthur. Zentralheizung, sanitäre und elektr. Installation. Pläne zc. auf dem Architektur-Bureau Kreuzlingen. Eingaben bis 14. April an Brauchli & Schellenberg, Architekten, Weinfelden-Kreuzlingen.

Luzern. Kirchenneubau Siongau. Dachdecker- und Spenglerarbeiten, inkl. Turmeindeckung in Kupfer. Pläne zc. bei Arthur Betschon, Architekt, Baden. Eingabetermin 11. April.

Solothurn. Brauerei zum Gurten A.-G., Bern. Umbau der Depotanlage in Solothurn. Maurer-, Kunststein-, Spengler-, Glaser-, Verputz-, Schreiner-, Glaser- und Malerarbeiten. Eingaben bis 9. April unter Aufschrift „Depot Gurten“ an Eugen Studer, Architekt, Solothurn, Pläne zc. daselbst.

Graubünden. Wohnhaus-Neubau von J. Haj-Digiati, Chur. Maurer-, Zimmer-, Spengler-, Dachdecker-, Installations-, Schlosser-, Schreiner-, Glaser- und Malerarbeiten. Eingabetermin: 9. April. Formulare zc. im Bureau (Tivoli) der Bauleitung Gebr. Sulzer, Architekten.

Graubünden. Kirchenrenovation Haldenstein. Dachdecker-, Spengler- und Malerarbeiten. Offerten mit der Aufschrift „Kirchenrenovation“ bis 7. April an den Kirchenvorstand Haldenstein. Formulare daselbst, sowie bei L. Gasser, Baumeister, Haldenstein.

Aargau. Wasserversorgungs- und Hydrantenanlage Oberentfelden. Reservoir (200 m³) zweikammerig, in armiertem Beton, Liefern, Legen und Verdichten von Gussröhren (Lw. 60—180 mm, 2280 m), Formstücke, Schieberhähnen und ca. 14 Heberflurhydranten, Erstellung event. Hauszuleitungen, Grabarbeit. Pläne zc. auf der Gemeindefanzlei. Offerten unter Aufschrift „Wasserversorgung“ bis 9. April abends 6 Uhr an den Gemeinderat.

Aargau. Schul- und Gemeindehaus in Kirchleerau. Schreiner-, Glaser- und Gipsarbeiten. Pläne zc. auf der Gemeindefanzlei. Offerten unter betr. Aufschrift bis 10. April an die Baukommission in Kirchleerau.

Thurgau. Bezirks-Sängertag Mönchwilien in Sirmach. Lieferung von parallel geschnittenen Brettern: Dimensionen: 28—30 cm Breite, 30 mm Dicke, 600 m², 20—25 cm Breite, 24 mm Dicke, 150 m², Bestuhlungspfähle à 1 m, 1200 Stück, Tischbestuhlungspfähle à 1,30 m, 600 St.; sollte eine Mierte möglich sein, so gewärtigen wir ebenfalls Offerte. Erstellen sämtlicher Arbeiten laut Ausmaß. Offerten bis 7. April an Baumeister A. Lentenegger.

Vaud. Surélévation et transformation de l'Ecole cantonale de Fromagerie de Moudon. Menuiserie, gypserie et peinture. Plans, etc. au bureau de O. Oulevey, architecte, Riponne 4, Lausanne, de 9 h. à midi et de 14 à 17 h. au Département des travaux publics, Service des bâtiments de l'Etat, Cité-Devant 10, à Lausanne, jusqu'au mercredi 11 avril, à 11 h. du matin. Soumissions portant comme suscription: «Soumission pour travaux de de l'Ecole de Fromagerie Moudon».