

**Zeitschrift:** Illustrierte schweizerische Handwerker-Zeitung : unabhängiges  
Geschäftsblatt der gesamten Meisterschaft aller Handwerke und  
Gewerbe

**Band:** 39 (1923)

**Heft:** 8

## **Werbung**

### **Nutzungsbedingungen**

Die ETH-Bibliothek ist die Anbieterin der digitalisierten Zeitschriften. Sie besitzt keine Urheberrechte an den Zeitschriften und ist nicht verantwortlich für deren Inhalte. Die Rechte liegen in der Regel bei den Herausgebern beziehungsweise den externen Rechteinhabern. [Siehe Rechtliche Hinweise.](#)

### **Conditions d'utilisation**

L'ETH Library est le fournisseur des revues numérisées. Elle ne détient aucun droit d'auteur sur les revues et n'est pas responsable de leur contenu. En règle générale, les droits sont détenus par les éditeurs ou les détenteurs de droits externes. [Voir Informations légales.](#)

### **Terms of use**

The ETH Library is the provider of the digitised journals. It does not own any copyrights to the journals and is not responsible for their content. The rights usually lie with the publishers or the external rights holders. [See Legal notice.](#)

**Download PDF:** 15.10.2024

**ETH-Bibliothek Zürich, E-Periodica, <https://www.e-periodica.ch>**

**Joseph Merz Unterägeri**  
 Sägerei - Holzhandlung - Hobelwerk  
**Grosses Lager in PARALLEL-  
 und KLOTZBRETTERN**  
 DACH-, KONTER- u. PACKLATTEN  
 HOBELWAREN aller Art u. jeder  
 Dimension, in fixen Breiten  
**GROSSE TROCKENANLAGE**

709

Zu mieten, event. zu kaufen gesucht

# 1 Wohnbaracke

für 2 Familien mit je 4 Räumen pro Familie.

Offerten an: [2615

Ammannamt der **Einwohnergemeinde**  
**Nieder-Gerlafingen** bei Solothurn.

## Zu verkaufen Hochdruck-Wasserkraftanlage

für 350 m Gefälle und 102 l/sek.-Leistung 2×350 PS,  
 Drehzahl 750 per Minute, bestehend aus:

2 **Hochdruckfreistrahlturbinen** mit Regler  
 ca. 24,700 kg,

2 **Drehstromgeneratoren** je 275 kVA, kompl.,  
 ca. 10,000 kg,

1 **Drehstromöltransformator** 600 kVA, kom-  
 plett, ca. 5600 kg.

Die Maschinen sind fabrikneu, erstklassiges deut-  
 sches Fabrikat mit Garantie. Preis Fr. 50,000.

Anfragen sub Chiffre **W 2518** an die Expedition.

Zu verkaufen

## Klotzbretter

erstklassige Ware, 90% Fichten,  
 18-60 mm, Föhren 36-75 mm,

**Bauholz nach Liste**

**Kantbretter**  
**Dachlatten**

zu günstigen Preisen in grösseren  
 Posten.

Gefl. Anfragen sub Chiff. K 2567  
 an die Expedition.

Zu kaufen gesucht:

## Eisenschere

für Betonrundseisen, wenn mög-  
 lich kombiniert zum Löcher stan-  
 zen und nicht über 50 kg schwer.

Offerten mit Preis unter Chiff.  
 S 2617 an die Expedition.

Zu kaufen gesucht:

## Eisen- oder Blechröhren

von 180-200 mm Lichtweite.  
 Offerten an 2596

**ARNOLD KAMBER**  
 Baugeschäft  
**Hägendorf** (Solothurn).

Zu kaufen gesucht:

200 Tafeln gebrauchtes, gut  
 erhaltenes

## Wellblech.

Offerten mit Preis an [2580

**Hans Schmid, Spenglerei**  
**Seebach** (Zürich).

# J. Ulrich Stüdi

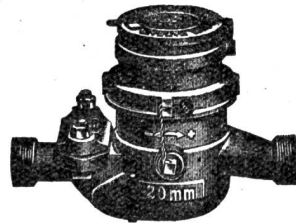
Holzhandlung, Säge-, Spalt- und  
 Hobelwerke - Imprägnieranstalt  
**Egg-Flawil (Bureau) und**  
**Schachen-Herisau (Bahnlager)**

**Ständiges Lager**  
 in Schreiner-Klotzbrettern, umschnittenen Brettern, Latten,  
 ofentrockenen Hobelwaren, Rundholz, Imprägnierstangen.  
 Telephone: Flawil Nr. 27

## Bei Verwendung von Pilatus-Wassermessern

hergestellt nach der eidgen. Prüfverordnung,

erzielen Sie  
 Ersparnisse im  
 Wasser-  
 verbrauch und  
 vermeiden



zugleich grosse  
 Anlagekosten  
 durch neue  
 Quellfassungen  
 etc.

Verlangen Sie Preise und ausführliche Offerte von der  
**ELSTER & CIE.**

2279

**Gas- und Wassermesserfabrik Luzern**  
 Erste Wassermesserfabrik in der Schweiz. Eidg. Prüfamts Nr. 3.



## Helle Freude

erweckt es in Ihnen,  
 wenn Sie zu Ihren  
 Arbeiten unsere

**Erlen-, Birken-  
 Okume-**

## Sperrholzplatten

verwenden. In verschiedenen Grössen und Dicken lieferbar

**Sperrholz-Import**  
**GEISER & Cie., AARBURG**

4662a

**Ed. Seiler, Mech. Wagnerei, Flawil**

empfiehlt

**Stielwaren**

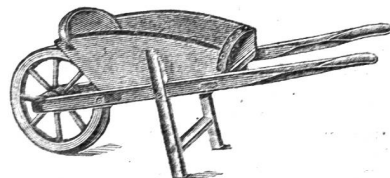
aller Art,

**Karretten**

verschied. Fassonen.

Auf Wunsch Preislisten.

Telephon 8.



3744 1

Tüchtiger

**Schlosser**

selbständ. arbeitend — jetzt Monteur für sämtl. Holzbearbeitungsmaschinen — in allen Teilen der Maschinenbauerei u. Bauschlosserei, auch Giesserei, bestens erfahren, sowie mit elektr. Installationen u. Reparaturen von Motoren vertraut, **wünscht Stellung.** Besonders geeignete Kraft für selbständigen Posten oder zur Leitung einer Schlosserei oder kl. Maschinenfabrik wo Fachmann fehlt. Suchender ist Deutscher, ruhiger, gesetzter Charakter, 27 Jahre, und wäre für Einreise-Erlaubnis zu sorgen. Persönliche Vorstellung möglich, da Suchender zur Zeit in der Schweiz ist. Gefl. Offerten befördert unter Chiffre R 2663 an die Exped.

**Zu verkaufen**

einige 1000 II. Q. 1al.

**Kamin-Steine**

sowie einige 1000 alte

**Ziegel.**

2550

**EMIL BÄUMLIN**  
Kaisten (Aargau) Tel. Nr. 16.

**PATENT-BUREAU**  
Wilh. Reinhard Zürich

Stampfenbachstr. 73. 109

**Grosser**

**Werkzeug-Verkauf.**

- Schraubenschlüssel
- Rohrzangen
- Beisszangen
- Telegraphenzangen
- Schraubzwingen
- Schlosserhämmer
- Schraubenzieher
- Durchschläger
- Feilkloben
- Rollgabelschlüssel
- Schraubstöcke
- Bohrknarren
- Gewindeschneidzeug kompl.
- Gewindebohrer sep.
- Flaschenzüge
- Werkzeugtaschen
- Kugelrohrzangen
- Schreinerhämmer
- Speichenhöbel
- Zirkel.

2618

Einzig gute Gelegenheit für Baumeister, mech. Werkstätte, Fabriken, Garagen, Private.

**L. Nideroest, Luzern Eisenhandlung.**

**Betriebsleiter, event. Mitarbeiter**

gesucht

von einer in der ganzen Schweiz bestens eingeführten, seit 50 Jahren bestehenden erstklassigen

**Parkettfabrik**

mit voller Leistungsfähigkeit. Interessenten, welche sich über sprachliche und gute kaufmänn. Kenntnisse, Erfahrungen und gute Geschäftsbeziehungen in der Holz- und Parkettbranche ausweisen und sich event. mit einer Kapitaleinlage beteiligen können, wollen sich melden unt. Chiffre B. L. 2455 bei der Exped.

**Konkurrenz-Eröffnung**

über die

**Ausführung der Glaserarbeiten, Jalousie- und Rolladenlieferung, eiserne Rolladen für die Schaufensteranlage, Parkettböden, Malerarbeiten, Elektr. Licht- und Kraftanlage, sowie für die Sanitären Anlagen zu einem**

**Wohn- & Geschäftshausneubau Ecke Schaffhauser-Rotstrasse, Zürich 6.**

Unterlagen können je nachmittags zwischen 2 bis 5 Uhr im Baubureau, Schaffhauserstrasse 85, bezogen werden.

Die Offerten sind bis 26. Mai, für Elektr. und Sanit. Anlage bis 30. Mai 1923 verschlossen mit entsprechender Aufschrift einzureichen an: [2619]

**Eugen Scotoni, Schaffhauserstr. 85, Zürich 6.**

**Ausschreibung von Bauarbeiten.**

Für 3 Neubauten in Höngg (Zürich) die Zimmer-, Glaser- und Schreinerarbeiten.

An die Arbeiten wird ein gut neu renoviertes Lastauto I.-II./2 Tonnen Tragkraft, Marke Páco, mit langer Ladenbrücke an Zahlung gegeben.

Auskunft bei Herrn [2582]

**Josef Ortelli, Installationsgeschäft, Adliswil (Zch.)**

**◆◆ Zu verkaufen ◆◆**

in unmittelbarer Nähe der Stadt Biel, verhältnissehalber eine Besetzung, enthaltend ein

**neueres Wohnhaus**

mit geräumigen, maschinell eingerichteten und Zubehörden ausgestatteten

**Schreinereiwerkstätten**

und Lagerräumen, nebst schönem Umschwung, in sehr günstiger Geschäftslage.

Das Objekt wäre auch dienlich zu irgend einem andern Gewerbe oder für ein Handelsgeschäft. Aussicht auf direkten Geleiseanschluß.

Nähere kostenlose Auskunft erteilt und Offerten nimmt entgegen: [2591]

**B. Benguerel, Notar, Nidau (Bern)**

**Schreiner-Vorarbeiter**

welcher absolut selbständig im Aufriss und mit Maschinenarbeit versiert ist und die notwendigen Fähigkeiten zur Leitung eines Schreinereibetriebes besitzt,

**per sofort gesucht.**

Offerten mit Zeugniskopien u. Gehaltsansprüchen an [2469]

**G. Hirt & Söhne**  
Baugeschäft **BIEL.**

Folgende, ganz gut erhaltene

**Fenster**

von der Fabrik der Herren Gebr. Honegger in Erlösen b. Hinwil (Kt. Zürich), sind sof. ganz billig

**zu verkaufen:**

55 Stk. 105/196, 6 Stk. 105/157, 4 Stk. 91/157, 6 Stk. 55/78.

Nähere Auskunft erteilt [2606]

**W. Schaefer, Arch.-Bureau Weesen a. Walensee.**

**Einsteckschloß**

mit Messingdrücker und Langschilder (ev. vernickelt), in kleineren u. grösseren Posten

**billig zu verkaufen.**

Muster verlangen.

Anfragen unter Chiffre E 2592 an die Expedition.

**Wer ist Lieferant für eine**

**Glasbedachung?**

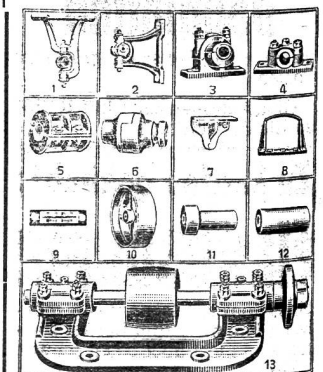
- a) Eisenkonstruktionen } ca.
- b) Drahtglas } 40 m<sup>2</sup>

Nähe Zürich.

Billigstes Angebot unter Chiffre H 2612 an die Expedition.

**G. ZINK, St. Gallen C<sup>1</sup>**

Spezialfabrik mod. Transmissionen



Jahresproduktionsfähigkeit 10,000 Lager.

# Heinr. Hüni Hof Horgen

**Gerberei**                      **Gegründet 1728**                      **Riemenfabrik**

## TREIBRIEMEN

**Zu verkaufen**  
einige rollende Wagen  
**Buchenstämme**  
Durchmesser 35 aufwärts, meist 40—50, 4—8 m lang, schöne, Ware, ab St Margrethen. [2559]  
**Ed. Gubler, Sulgen**  
(Thurgau).

100 m<sup>3</sup>  
**Hainbuchen**  
Stammholz 24 cm und mehr Ø,  
sofort preiswert lieferbar.  
Offerten unter Chiffre H 2554  
an die Expedition.

**Birnbäume**  
**Pappeln**  
prima Qualität, rund, auch geschnitten, ca. 50 Eisenbahnwagen  
verkauft.  
Offerten unter Chiffre 2525 an die Expedition.

**Zu kaufen gesucht:**  
1000 m<sup>2</sup>  
**Fabrikfussböden**  
36 mm fertige Dicke, einseitig gehobelt mit Nut und Kamm;  
**Parallelriemen**  
15—20 cm breit, 5 m Länge, frk. Station Oberaach,  
oder  
dasselbe in Rohware, 40 mm stark, franko Au (St. G.)  
Gesunde, trockene Ware. Lieferzeit innert 14 Tagen. 2426  
**U. Dierauer & Cie.**  
Berneck (St. Gallen).

**4000 m<sup>2</sup> Bodenriemen, 22 mm**  
**12,000 m<sup>2</sup> Krallentäfer, 16 mm**  
mit Nut und Feder, I/II/III. Qual., in der Ostschweiz lagernd  
**billig abzugeben.**  
Anfragen unter Chiffre K 2339 an die Expedition.

**Schweizer Baukalender 1923**  
**Schweizer Ingenieurkalender 1923**  
Preis einzeln . . . . . Fr. 10.—  
Beide Kalender zusammen Fr. 17.—  
Bestellungen erbittet: 1447  
**Fritz Schück, Merkurstr. 56, Zurich**  
Telephon Hottingen 2773

**Sägerei**  
der Ostschweiz wünscht mit  
**Zimmereigenschaft**  
betr. Bauholz-Lieferung  
für mittlere und schwere Listen  
in Verbindung zu treten.  
1—2 Wagen glatte  
**Buchen und Ahorn**  
Liefert dieselbe gesägt nach Angabe.  
Offerten unter Chiffre W 2452  
an die Expedition.

**Zu verkaufen**  
ca. 2000 eschene  
**Radspeichen**  
roh, kleinere u. grössere, trocken; ebenso ein Quantum  
**Abfall-Nussbaumholz**  
gut geschermt, pass. f. Drechsler.  
bei 2527  
**Hans Schnegg**  
Wynigen (Bern).

**Marquisen- und Storrenfabrik**  
Storren nach eigenen patentierten bewährten Systemen für Privat- u. Geschäftshäuser, Schulen, Spitäler etc. Spezialkonstruktion für Bogenfenster, Veranden etc. Ia. Referenzen  
**Rolladen- u. Jalousie-Reparaturen.** Gegründet 1865.  
ERTZLUFFT Spiegelgasse 29 Zurich 1 Vielfach prämiert Rindermarkt 26 Teleph. Hott. 2284

**Zu verkaufen:**  
2—3 Waggons I. Kl.  
**Buchenstämme**  
40 cm aufwärts,  
2 Waggons schöne schwarze  
**Erlenstämme**  
25 cm aufwärts,  
2 Waggons  
**Pappelstämme**  
60 cm aufwärts.  
Alles astreine Ware.  
**E. Johner, Bürglen**  
(Thurgau). 2583

**Zu verkaufen:**  
2 Waggons  
**Föhren**  
dürr, in Stärken von 36, 40, 45, 50, 55, 60, 65 mm, grosse Breiten, I. Qualität;  
8 m<sup>3</sup>  
**Eichen-Bretter**  
24, 30, 36, 45, 60, 70 mm, 4-jährig, zarte Schaffhäuser, à Fr. 170.— per m<sup>2</sup>; 2 Waggons rund, Einschnitt nach Wunsch, à Fr. 150.— per m<sup>2</sup>;

11 m<sup>3</sup>  
**Kirschbäume**  
2-jährig, 30, 36, 45, 60, 75 mm, à Fr. 160.— per m<sup>3</sup>;  
2 Waggons  
**Eichen-Schwellen**  
Einschnitt nach Wunsch.  
Offerten unter Chiffre S 2478  
an die Expedition.

**Zu verkaufen**  
ca. 2 Wagen ganz trockene  
18 mm  
**Bretter**  
10—25 cm breit, geeignet zu Verschalung oder Kistenbretter, à Fr. 60.— per m<sup>2</sup> franko verladen.  
Offerten unter Chiffre B 2538  
an die Expedition.

