

Zeitschrift: Illustrierte schweizerische Handwerker-Zeitung : unabhängiges Geschäftsblatt der gesamten Meisterschaft aller Handwerke und Gewerbe

Band: 39 (1923)

Heft: 9

Rubrik: Aus der Praxis - für die Praxis

Nutzungsbedingungen

Die ETH-Bibliothek ist die Anbieterin der digitalisierten Zeitschriften. Sie besitzt keine Urheberrechte an den Zeitschriften und ist nicht verantwortlich für deren Inhalte. Die Rechte liegen in der Regel bei den Herausgebern beziehungsweise den externen Rechteinhabern. [Siehe Rechtliche Hinweise.](#)

Conditions d'utilisation

L'ETH Library est le fournisseur des revues numérisées. Elle ne détient aucun droit d'auteur sur les revues et n'est pas responsable de leur contenu. En règle générale, les droits sont détenus par les éditeurs ou les détenteurs de droits externes. [Voir Informations légales.](#)

Terms of use

The ETH Library is the provider of the digitised journals. It does not own any copyrights to the journals and is not responsible for their content. The rights usually lie with the publishers or the external rights holders. [See Legal notice.](#)

Download PDF: 15.10.2024

ETH-Bibliothek Zürich, E-Periodica, <https://www.e-periodica.ch>

An Lehrmitteln für Anfänger im Maschinenschreiben herrscht kein Mangel. Für die Fortbildung jedoch gibt es unferes Wissens keines, das, wie das vorliegende, in methodischem Aufbau einen ansprechenden, abwechslungsreichen und für die Praxis brauchbaren Übungsstoff bietet. Es besitzt überdies den Vorteil, für alle Schreibmaschinen-Systeme Verwendung finden zu können. Ein Handelschulprofessor schrieb dem Verfasser: „Mit großem Interesse habe ich Ihr Manuskript durchgesehen, und ich freue mich auf dieses neue, wertvolle Lehrmittel“.

Vom gleichen Verfasser ist früher im Verlag von Casar Muggli, Zürich, Linthesergasse 15 erschienen: „Maschinenschreiben im Klassenunterricht für Anfänger“ (Preis Fr. 2.20) und „Begleitung“ dazu (Preis 1 Fr.). Das ganz in Maschinenschrift gehaltene Büchlein ist bereits an fünf zürcherischen Handelsschulen als Lehrmittel eingeführt und kann allen Anfängern bestens empfohlen werden.

Bei event. Doppelsendungen bitten wir zu reklamieren um unnötige Kosten zu vermeiden. Die Expedition.

Aus der Praxis. — Für die Praxis.

Fragen

NB. Verkauf-, Tausch- und Arbeitsgesuche werden unter diese Rubrik nicht aufgenommen; derartige Anzeigen gehören in den Inseratenteil des Blattes. — Den Fragen, welche „unter Chiffre“ erscheinen sollen, wolle man 50 Cts. in Marken (für Zusendung der Offerten) und wenn die Frage mit Adresse des Fragestellers erscheinen soll, 20 Cts. belegen. Wenn keine Marken mitgeschickt werden, kann die Frage nicht aufgenommen werden.

245. Wer hätte eine gebrauchte Rundmaschine 1 m lang, sowie eine Eisenplatte ca. 500×300×40—50 mm, zum Nichten von kleinen Schmiedestücken, abzugeben? Offerten mit Preisangaben an F. Meier-Hüch, mech. Werkstätte, Kirchdorf (Aargau).

246. Wer hat gebrauchten Elektro-Motor 15—20 PS für Drehstrom, 220 Volt, abzugeben? Offerten an Karl Bohny, Baugeschäft, Siffach.

247. Wer liefert neu oder gebraucht komplette Diffous-Schweißanlagen? Offerten an Keller & Märki, Cassarate b. Lugano.

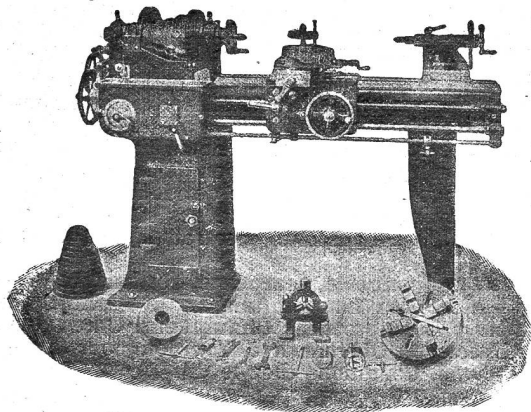
248. Wer hätte eine gut erhaltene Fräse mit Zubehör, sowie Hobelmaschine abzugeben? Offerten an Götlin, Florida, Reins.

249. Wer hätte abzugeben gebrauchte Abricht- und Dickhobelmaschine 52—60 cm Hobelbreite; komb. Bandsäge mit Rehlmaschine, Kreisäge und Bohrmaschine? Preisofferten mit Beschreibung und Abbildung an F. Bucher, mechan. Werkstätte, Mettmensfetten (Zürich).

Werkzeug - Maschinen

aller Art

1760



W. Wolf, Ingenieur :: vorm. Wolf & Weiss :: Zürich
Lager und Bureau: Brandschenkestrasse 7.



Beschläge

für Bau und Möbel

in erstklassiger Ausführung in allen Stilarten und Farben. Kunstschmiedearbeiten. Verlangen Sie den Hauptkatalog.

F. Bender

BESCHLÄGE, WERKZEUGE, EISENWAREN
ZÜRICH

1875

250. Wer hat abzugeben neu oder gebraucht eine automatische Rundfräsmaschine zur Herstellung von Griffen, Stielen etc.? Offerten unter Chiffre 250 an die Exped.

251. Wer liefert eine runde Messerwelle zu einer Abrichthobelmaschine 600 mm? Offerten an A. Schent, Baumeister, Densingen.

252. Wer liefert Hobel- und Rehlmesserschleifmaschinen für Hobelmesser jepl. Dicke bis 600 mm Länge? Offerten mit Preis an Frutiger & Lanzrein, Bauunternehmung, Solothurn.

253. Wer hätte gebrauchten, gut erhaltenen Drehstrom-Motor, 2 1/2 HP, 50 Perioden, 250 Volt, abzugeben? Offerten unter Chiffre 253 an die Exped.

254. Wer liefert messing-vernickelte Kochherdknöpfe? Offerten unter Chiffre 254 an die Exped.

255. Wer hätte gebrauchten Gederriemen, ca. 10 m lang und ca. 14 cm breit, abzugeben? Offerten unter Chiffre 255 an die Exped.

256. Wer hätte gut erhaltenen, starken Spindelstock von Eisendrehbank abzugeben mit Nädervorgelege, dazu eine starke Planscheibe von ca. 1 m Durchmesser? Offerten unter Chiffre 256 an die Exped.

257. Wer hätte gebrauchten, gut erhaltenen Vertikal-Querröhrenkessel von ca. 2 m² Heizfläche abzugeben? Offerten mit Preisangaben an G. Hunziker, Zimmerei, Reinach (Aargau).

258. Wer übernimmt das Legen von ca. 120 m² gebrauchten Parkettböden? Offerten mit Preisangaben an A. Käppeli, Unternehmer, Mohlen (Aargau).

259. Wer hat abzugeben neu oder gebraucht eine Rüferstange mit Schere? Offerten an F. Bucher, mechan. Werkstätte, Mettmensfetten (Zürich).

260. Wer liefert neue oder gebrauchte Automatmaschinen zur Herstellung von Drahtstiften? Offerten mit Preis und näheren Angaben unter Chiffre 260 an die Exped.

Antworten.

Auf Frage 221. Die gesuchten Mühlen liefert A. Meister, Basel 2.

Auf Frage 225. Die A.-G. Olma Landquartern Maschinenfabrik Olten liefert Kopiermaschinen für die Herstellung von Holzmassenartikeln.

Auf Frage 226. Die A.-G. Olma Landquartern Maschinenfabrik Olten liefert Brennholzsägen, sowie Spaltmaschinen.

Auf Frage 226. Bandsägen mit Spaltmaschinen liefert die „Hubag“ A.-G., Seidengasse 16, Zürich.

Auf Frage 232. Ia Eschen 60—120 mm, geschnitten, liefert Holz-Contor A.-G., Zürich.

Auf Frage 234. Vorgelege hat abzugeben: Heinrich Wertheimer, Zürich 5, Rimmatstraße 50.

Auf Frage 234. Die A.-G. Olma Landquarter Maschinenfabrik Olten liefert Vorgelege.

Auf Frage 234. Vorgelege liefert die „Rubag“ A.-G., Seidengasse 16, Zürich.

Auf Frage 234. Vorgelege liefert die Maschinenfabrik vorm. Holzschetter & Hegl, Manessestrasse 190, Zürich 3.

Auf Frage 234. Die Firma Rud. Brenner & Cie. in Basel liefert Vorgelege.

Auf Frage 234. Vorgelege liefert L. Sobel, Basel, Güterstrasse 219.

Auf Frage 240. Blechbüchsen liefert R. Greter & Cie. in Basel.

Auf Frage 243. Die A.-G. Olma Landquarter Maschinenfabrik Olten liefert komplette Schreinerei-Anlage.

Auf Frage 243. Schreinerei-Einrichtung liefert S. Müller-Schneider, Maschinen und Werkzeuge, Frutigen.

Auf Frage 243. Komplette Schreinerei-Einrichtungen liefert die Rohmaterial und Baumaschinen A.-G. „Rubag“, Zürich, Seidengasse 16.

Auf Frage 243. Komplette Schreinerei-Einrichtung liefert die Maschinenfabrik Rauschenbach A.-G., Schaffhausen.

Auf Frage 243. Komplette Schreinerei-Einrichtungen liefert Rud. Brenner & Cie., Basel.

Auf Frage 243. Komplette Schreinerei-Einrichtungen liefert B. Stienne-Häffiger, Werkzeuge, Bremgarten (Aargau).

Auf Frage 243. Schreinerei-Einrichtungen liefert L. Sobel, Basel, Güterstrasse 219.

Auf Frage 243. Die Maschinenfabrik vorm. Holzschetter & Hegl, Manessestrasse 190, Zürich 3, liefert komplette Einrichtungen für Schreinereien.

Submissions-Anzeiger.

Schweizer. Bundesbahnen, Generaldirektion. Zimmer-, Spengler- und Dachdeckerarbeiten für das Dienstgebäude des Unterwerkes Olten. Pläne zc. im Hochbauamt Bern, Dienstgebäude Mittelstr. 43, Zimmer Nr. 17. Angebote mit der Aufschrift „Dienstwohnhaus Olten, Zimmerarbeiten, Spengler- oder Dachdeckerarbeiten“ bis 4. Juni an die Generaldirektion in Bern.

Schweizer. Bundesbahnen, Kreis III. Bauarbeiten zu einem Gebäude zur Unterbringung der Milchküche und eines Sanitätslokales im Bahnhof Narau. Pläne zc. im Hochbauamt des Oberingenieurs im alten Rohmaterialbahnhof in Zürich 4. Angebote unter Aufschrift „Milchküche Bahnhof Narau“ an die Kreisdirektion III in Zürich.

Zürich. Kirchengemeinde Wil bei Rafz. Neuanstrich ihres Kirchturmdaches (Schindeln), Renovierungsarbeiten an der Wetterseite des Kirchturms. Eingaben bis 7. Juni an Präsident Od. Angst. Auskunft daselbst.

Zürich. Allgemeine Baugenossenschaft Zürich. Einfamilienhäuser an der Froburgstrasse in Zürich. Erd-, Maurer-, Kanalisations-, Kunststein-, Zimmer-, Spengler-, Dachdecker- und Bau schmiedearbeiten. Pläne zc. bis 1. Juni je nachm. 2—6 Uhr im Bureau der Architekten Rüdiger & Dettler, Münsterhof 18. Offerten mit Aufschrift „Musterhäuser Froburgstrasse“ bis 2. Juni an den Präsidenten der A. B. Z., Alb. Hintermeister, Birnmensdorferstr. 264, Zürich 3.

Zürich. Einführung der elektrischen Leitungsanlagen, Telefon und Sonnerie-Installation, Schlosserarbeiten und Stoffkoren für den Neubau der kantonalen Dermatologischen Klinik in Zürich. Unterlagen zc. je vormittags bei der Bauleitung, Pflegerhard & Häfeli, Architekten, Bahnhofstrasse 70, Zürich. Eingabetermin 4. Juni.

Zürich. Erstellung einer Haustelefonanlage in der kantonalen Polizeikaserne Zürich. Unterlagen auf dem kant. Hochbauamt, Zürich 1, Kaspar Escherhaus, IV. Stock, Zimmer 450. Eingabetermin: 9. Juni.

Zürich. Villa-Neubau mit Bootshaus für Dr. med. S. Burkhardt in Stäfa. Erd-, Maurer-, Eisenbeton-, Kunststein-, Zimmer-, Spengler- und Dachdeckerarbeiten. Pläne zc. bei Architekt Albert Klla, Wädenswil. Eingaben unter Aufschrift „Konkurrenz-Offerte Neubau“ bis 6. Juni an den Bauherrn in Stäfa.

Zug. Kirchengemeinde Nisch. Umdeckung des Pfarrhofes in Nisch, inkl. Ziegellieferung. Offerten bis 1. Juni an Kirchmeister Johann Luttiger, Nätti. Bedingungen daselbst.

Fribourg. Le conseil paroissial d'Onnens. Travaux de peinture d'une chambre de l'auberge paroissiale et de sept tables de la salle à boire. Offres, par écrit, au 1er juin, à J. Barras, secrétaire paroissial, Onnens.

Fribourg. Commune de Grolley. Travaux de peinture et de tapisserie. Soumissions au secrétariat communal, pour le 1er juin. Pour renseignements s'adresser au secrétaire.

Fribourg. L'Edilité de la ville de Fribourg. Travaux de maçonnerie, menuiserie, gypserie et peinture, chauffage central à vapeur, et installations sanitaires, à exécuter à la Halle de gymnastique. Soumissions portant la suscription „Halle de gymnastique“, au bureau de l'Edilité, jusqu'au 11 juin, à 5 h. du soir. Plans, etc. au dit bureau.

Solothurn. C. Emch-Affolter, Buchwil. 2 Neubauten, Eingaben bis 3. Juni an Obigen. Pläne zc. daselbst.

Basel. Baudepartement Basel. Lieferung von Bodenöl und Bodenwische. Vorschriften im Hochbauamt, Zimmer 49, Münsterplatz 11. Offerten unter Aufschrift „Lieferung von Bodenöl und Bodenwische“ bis 6. Juni mittags 12 Uhr an das Sekretariat des Baudepartements Basel.

Baselland. Türen, Fenster, Riemenböden und Fußlambris für ein 2 Familienhaus. Offerten an Peter Müller-Staub, Aesch.

Appenzell A.-Rh. Gemeinde Gais. Außenrenovation des Dorfschulhauses und Umänderung der Niederdruck-Dampfheizung in eine Warmwasserheizungsanlage im Dorfschulhaus (während der Sommerschulferien). Pläne zc. auf dem Bauamt. Offerten bis 15. Juni an Gemeinderat Robert Hoffstetter.

St. Gallen. Ortsgemeinde Amden. Neubau Unterbach. Lieferung und Montierung der Vorfenster ca. 60 m² und der Jalousien ca. 55 m². Eingaben bis 3. Juni an Gemeindevorstand Gmür, Präsident des Verwaltungsrates. Nähere Auskunft daselbst.

Aargau. Sämtliche Bauarbeiten für ein Wohnhaus mit Oekonomiegebäude im „Kreuzstein“ Neuenhof für Hrn. Hans Bachmann, Magermeister, Baden. Pläne zc. am 1. und 2. Juni je von 10—12 Uhr bei der Bauleitung, Hans Loepfe, Architekt, Baden. Offerten bis 7. Juni an denselben.

Aargau. Neubau des Bezirkschulhauses in Schinznach. Gipserarbeiten, sanitäre Installationsarbeiten, elektrische Installationsarbeiten. Pläne zc. vom 29. Mai bis 2. Juni je vorm. 9—11 Uhr bei Architekt Christ in Schinznach Dorf. Eingaben bis 6. Juni an die Baukommission für die Bezirksschule Schinznach.

Aargau. Gemeinde Kirchleerau. Malerarbeiten, sowie Wand- und Bodenplattenbeläge zum Schul- und Gemeindehaus. Pläne zc. auf der Gemeindefanzlei. Offerten bis 6. Juni an die Baukommission.

Aargau. Gemeinde Lengnau. Bau von je einem Hydrantenwagen-Häuschen in Degermoos und Düfen. Baubeschrieb auf der Gemeindefanzlei Lengnau. Eingaben bis 8. Juni an den Gemeinderat Lengnau.

Aargau. Malerarbeiten für die Brücke Stilli. Angebote bis 2. Juni an den Kantonsingenieur in Narau. Auskunft daselbst.

Vaud. Construction de la Station d'essais de machines de l'Ecole d'agriculture de Morges. Charpente, ferblanterie, couverture, menuiserie, gypserie et peinture. Plans, etc. chez l'architecte Epitoux, Mon Port, La Grotte, Lausanne, de 8 à 18 h. (samedi après-midi excepté). Offres portant la mention «Soumission de travaux de ... de l'Ecole d'agriculture de Morges» au Département des travaux publics, Service des bâtiments de l'Etat, Cité-Devant 10, à Lausanne, jusqu'au 4 juin, à 11 h. du matin.

Vaud. Maçonnerie, charpente, ferblanterie, couverture, menuiserie, serrurerie, gypserie et peinture pour les transformations au bâtiment d'école des Monts-de-Pully. Plans, etc. au greffe municipal de Pully de 8 h. à midi. Offres avec la mention «Bâtiment d'école des Monts-de-Pully» au greffe municipal de Pully pour le 4 juin à 6 h. du soir.

Vaud. Travaux de serrurerie pour la surélévation et la transformation de l'Ecole cantonale de Fromagerie de Moudon. Plans, etc. au bureau de M. Oulevey, architecte Riponne No 4, Lausanne, de 8 h. à midi. Soumissions portant la suscription: „Soumission pour travaux de serrurerie de l'Ecole de Fromagerie de Moudon“ au Département des travaux publics, Service des bâtiments de l'Etat, Cité-Devant 10, à Lausanne, jusqu'au 2 juin, à 11 h. du matin.

Vaud. Maçonnerie, charpente, couverture en tuiles et ferblanterie du nouvel hangar de Alphonse Jaton agriculteur à la Ruche près Champvent. Offres au bureau de l'architecte A. Oberhänsli à Yverdon pour le 5 juin à 9 h. du matin. Conditions chez le dit.

Vaud. Commune de Valeyres s. Rances. Transformations de l'appartement de l'institutrice. Gypserie, peinture et menuiserie, escalier tournant en fer. Reenseignements chez l'architecte A. Oberhänsli à Yverdon. Soumissions à la secrétairerie municipale de Valeyres sous Rances pour le 2 juin à 12 heures.