

Zeitschrift: Illustrierte schweizerische Handwerker-Zeitung : unabhängiges
Geschäftsblatt der gesamten Meisterschaft aller Handwerke und
Gewerbe

Band: 39 (1923)

Heft: 10

Buchbesprechung: Literatur

Nutzungsbedingungen

Die ETH-Bibliothek ist die Anbieterin der digitalisierten Zeitschriften. Sie besitzt keine Urheberrechte an den Zeitschriften und ist nicht verantwortlich für deren Inhalte. Die Rechte liegen in der Regel bei den Herausgebern beziehungsweise den externen Rechteinhabern. [Siehe Rechtliche Hinweise.](#)

Conditions d'utilisation

L'ETH Library est le fournisseur des revues numérisées. Elle ne détient aucun droit d'auteur sur les revues et n'est pas responsable de leur contenu. En règle générale, les droits sont détenus par les éditeurs ou les détenteurs de droits externes. [Voir Informations légales.](#)

Terms of use

The ETH Library is the provider of the digitised journals. It does not own any copyrights to the journals and is not responsible for their content. The rights usually lie with the publishers or the external rights holders. [See Legal notice.](#)

Download PDF: 15.10.2024

ETH-Bibliothek Zürich, E-Periodica, <https://www.e-periodica.ch>

und Kanton je 10% Subvention, zusammen Fr. 260. Der Gemeinde verbleiben zur eigenen Deckung Fr. 2940.

2. Die Renovation und künstlerische Ausstattung der Abdanfungsapelle auf dem Friedhof Feldli durch Anbringung von Glasgemälden im Kostenvoranschlag von Fr. 9500. Die Glasgemälde sollen Fr. 6000 und die Renovationsarbeiten Fr. 3500 kosten. An die Kosten der Glasgemälde leistet der Bund 50%, das sind Fr. 3000. An die Kosten der übrigen Arbeiten werden von Bund und Kanton 10%, zusammen Fr. 700 an Subvention erwartet, sodas der Gemeinde noch Fr. 5800 zur Deckung verbleiben werden.

Die Ausführung der letztgenannten Arbeit wird ohne Zweifel allgemein begrüsst werden. Das Innere der Kapelle ist mehr als einfach und eigentlich nichts sagend gehalten. Durch die Glasgemälde dürfte der Gesamteindruck, der im übrigen hübsch zwischen Platanen eingebetteten Abdanfungsapelle ein besserer und würdigerer werden. Schade nur, das sie nicht etwas grösser gemacht werden kann, denn sie erweist sich öfters als zu klein.

Es sind das allerdings für das Kunstgewerbe keine sehr grossen Arbeiten, aber immerhin der Beweis eines guten Willens, der Arbeitslosigkeit auch nach dieser Richtung zu steuern im Rahmen des Möglichen.

A.-G. der von Mooschen Eisenwerke Luzern. Die Generalversammlung vom 30. Mai genehmigte die Jahresrechnung pro 1922 und beschloß nach Antrag des Verwaltungsrates die Ausschüttung einer Dividende von 6% (Vorjahr 5%) sowie die Zuweisung von 20,000 Franken an die Wohlfahrtsstiftung für die Angestellten und Arbeiter. Die sich im periodischen Austritt befindenden Mitglieder des Verwaltungsrates und die Kontrollstelle wurden auf eine weitere Amtsdauer befristet.

Literatur.

Die Sommer-Ausgabe des **Blitz-Fahrplans**, gültig vom 1. Juni 1923 an, welche soeben wiederum im Verlage des Art. Institut Drell Füssli in Zürich erschienen ist, hat durch die Aufnahme neuer Eisenbahnstrecken und der Seen der Westschweiz und des Tessins so bedeutende Erweiterungen erfahren, das der „Blitz“

den Umfang eines Lokalfahrplanes längst überschritten hat, und nun für Reisen in der ganzen Schweiz benutzt werden kann. Außerdem ist jedermann Gelegenheit geboten, sich ohne irgend welche Kosten gegen Eisenbahn- und Dampfschiff-Unfälle, auf Grund der im Fahrplan abgedruckten Bedingungen, zu versichern. In räumlicher Beziehung gilt diese Versicherung für Eisenbahnfahrten in ganz Europa, für Schifffahrten auf europäischen Binnengewässern und für Post- und Automobilpostkurse in der Schweiz. — Preis: Fr. 1.20.

Aus der Praxis. — Für die Praxis.

Fragen.

NB. Verkäufe, Tausch, und Arbeitsgelege werden unter diese Rubrik nicht aufgenommen; derartige Anzeigen gehören in den Inseratenteil des Blattes. — Den Fragen, welche unter Chiffre erscheinen sollen, wolle man 50 Cts. in Marken (für Zusendung der Offerten) und wenn die Frage mit Adresse des Fragestellers erscheinen soll, 20 Cts. belegen. Wenn keine Marken mitgeschickt werden, kann die Frage nicht aufgenommen werden.

261. Wer hat abzugeben Schopf für Bretter-Einlagerung, zirka 7—10 m lang, 20—35 m breit, mit Ziegels-, Sternit- oder Wellblech-Bedachung? Offerten unter Chiffre 261 an die Exped.

262. Wer liefert Maschinen zur Fabrikation von Randschindeln? Offerten an Hans Amstutz-Zumstein, Engelberg.

263. Wer hat soliden Schuppen aus Kantholz abzugeben? Offerten mit Preisangaben unter Chiffre 263 an die Exped.

264. Wer hätte gut erhaltene Gattersägescharmaschine abzugeben? Offerten an B. Weibel, Wil (St. Gallen).

265. Wer liefert Walzenwehre? Offerten unter Chiffre 265 an die Exped.

266. Wer hätte gebrauchte, kombin. Hobelmaschine, Bandsäge und Langlochbohrmaschine abzugeben? Offerten unter Chiffre N 266 an die Exped.

267. Wer liefert Glanz- oder farb'iges Blech in ca. 5 bis 10 mm Dicke? Offerten unter Chiffre 267 an die Exped.

268. Wer hätte abzugeben 1 Paar Riemenscheiben 650 bis 700 mm, Breite ca. 90 mm, Bohrung 40 mm, neu oder gebraucht, in Holz, Guß- oder Schmiedeisen? Offerten unter Chiffre 268 an die Exped.

269. Wer hat gebrauchten Parallelschraubstock mit runden, 50 mm dicken Zapfen zum Einstecken an eine Bohrmaschine abzugeben? Offerten an Vinzenz Pfister, Altshofen.

270. Wer kennt ein sicheres Mittel gegen den lästigen Röhendampf? Der Feuerherd zieht gut. Rauch gibt es nicht, aber der Dampf ist nicht wegzubringen. Es sind schon allerlei Mittel probiert worden. Offerten an Vinzenz Pfister, Altshofen.

271. Wer liefert Patentnieten für Vollgatterblätter? Offerten an Sägen erk Burgistein (Wern).

272. Wer hätte abzugeben 1 Hobelmesserschleifmaschine für 600 mm Messerlänge, mit Kreisäge Schleifvorrichtung, ohne Ständer? Offerten unter Chiffre 272 an die Exped.

273. Wer hätte neue oder gebrauchte Kreuzsupportfixe für Holzbearbeitung abzugeben oder wer fertigt solche an nach Angaben? Offerten unter Chiffre D 273 an die Exped.

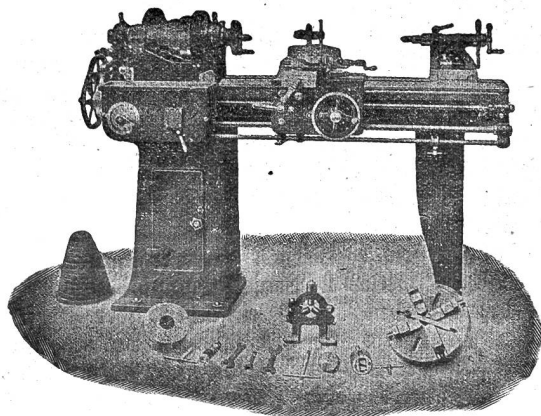
274. Wer hätte abzugeben gebrauchten Zementstein Apparat oder Presse für Handbetrieb? Offerten unter Chiffre 274 an die Exped.

275. Wer hätte größere Riesfortiertrommel abzugeben? Offerten unter Chiffre K 275 an die Exped.

Werkzeug - Maschinen

aller Art

1760



W. Wolf, Ingenieur :: vorm. Wolf & Weiss :: Zürich
Lager und Bureau: Brandschenkestrasse 7.

WILH.
BAUMANN
HORGEN

Rolladen. Rolljalousien.
Jalousieladen. Rollschutzwände

Gegründet
1860