

Aus der Praxis - für die Praxis

Objektyp: **Group**

Zeitschrift: **Illustrierte schweizerische Handwerker-Zeitung : unabhängiges Geschäftsblatt der gesamten Meisterschaft aller Handwerke und Gewerbe**

Band (Jahr): **39 (1923)**

Heft 2

PDF erstellt am: **09.08.2024**

Nutzungsbedingungen

Die ETH-Bibliothek ist Anbieterin der digitalisierten Zeitschriften. Sie besitzt keine Urheberrechte an den Inhalten der Zeitschriften. Die Rechte liegen in der Regel bei den Herausgebern.

Die auf der Plattform e-periodica veröffentlichten Dokumente stehen für nicht-kommerzielle Zwecke in Lehre und Forschung sowie für die private Nutzung frei zur Verfügung. Einzelne Dateien oder Ausdrucke aus diesem Angebot können zusammen mit diesen Nutzungsbedingungen und den korrekten Herkunftsbezeichnungen weitergegeben werden.

Das Veröffentlichen von Bildern in Print- und Online-Publikationen ist nur mit vorheriger Genehmigung der Rechteinhaber erlaubt. Die systematische Speicherung von Teilen des elektronischen Angebots auf anderen Servern bedarf ebenfalls des schriftlichen Einverständnisses der Rechteinhaber.

Haftungsausschluss

Alle Angaben erfolgen ohne Gewähr für Vollständigkeit oder Richtigkeit. Es wird keine Haftung übernommen für Schäden durch die Verwendung von Informationen aus diesem Online-Angebot oder durch das Fehlen von Informationen. Dies gilt auch für Inhalte Dritter, die über dieses Angebot zugänglich sind.

längerung annimmt, um im toten Gang der Aufwärtsbewegung dann wieder eine Verkürzung zu erfahren. Eine einfache und sinnreiche Anordnung verhindert in dessen eine für den Fahrer störende, elliptische Bewegungsform der Pedale.

Literatur.

Das Bürgerhaus in der Schweiz. XI. Band: Das Bürgerhaus im Kanton Bern. Zweiter Teil. Mit 134 Tafeln und Abbildungen auf Kunstdruckpapier. Herausgegeben vom Schweizer Ingenieur- und Architekten-Verein. — Verlag: Art. Institut Dr. F. Hügli in Zürich. — Preis 36 Fr.

Der Band XI des vom Schweizerischen Ingenieur- und Architektenverein herausgegebenen prächtigen Sammelwerkes „Das Bürgerhaus in der Schweiz“ enthält die Darstellung von Häusern der Stadt Bern und von Patrizierhäusern in der Landschaft. Er bildet die Ergänzung zu dem als Band V des Werkes 1917 erschienenen I. Teile, der die Bürgerhäuser des Kantons Bern außerhalb der Hauptstadt umfaßt. — Die Stadt Bern ist nicht ohne Grund von jeher wegen der Schönheit ihrer Lage, ihrer Gassen und ihrer Gebäude gepriesen worden; sie ist noch heute ein hervorragendes Beispiel edler, stilvoller Baukunst. Aus gotischer Zeit sind leider nur wenige und mit Ausnahme von drei schönen Erfern nur bescheidene Häuser erhalten. Aber schon mit dem 17. Jahrhundert setzte eine Bauperiode von starker künstlerischer Eigenart ein. Das 18. Jahrhundert vollends hat eine solche Fülle reizender Bauten — durchgehend in seinem französischem Stile — geschaffen, daß die Auswahl schwer geworden ist. Die Landhäuser zeigen die Entwicklung der Wohnkunst von den Burgen zu den massiven Herrenhäusern des 15. und 16. und zu den geschmackvollen Schlössern und Campagnen des 17. und 18. Jahrhunderts. — An den schönen Beispielen dieser Anlagen, an welchen hervorragende Architekten ihren hohen Kunstsinne betätigt haben, wird jedermann sein eigenes Kunstgefühl bilden und schärfen können. — Den Text haben Fachmänner bearbeitet: Prof. Dr. Heinr. Türler, Bundesarchivar, war durch langjährige topographisch-historische Studien befähigt, die zuverlässigste Auskunft über die Geschichte der Bauwerke zu erteilen und Architekt G. J. Propper, Professor am kantonale Technikum in Biel hat mit sicherem Urteil die architektonische und künstlerische Würdigung dazu beigetragen. Ausstattung und Druck sind tadellos. Dank allen diesen Vorzügen ist der Band Bern II einer der interessantesten der ganzen Serie und wird sicher die volle Anerkennung des Fachmannes wie des Laien und überhaupt jedes Freundes edler Baukunst finden.

Aus der Praxis. — Für die Praxis

Fragen.

NB. Verkauf-, Tausch- und Arbeitsgesuche werden unter diese Rubrik nicht aufgenommen; derartige Anzeigen gehören in den Inseratenteil des Blattes. — Den Fragen, welche „unter Chiffre“ erscheinen sollen, wolle man 50 Cts. in Marken (für Zusendung der Offerten) und wenn die Frage mit Adresse des Fragestellers erscheinen soll, 20 Cts. belegen. Wenn keine Marken mitgeschickt werden, kann die Frage nicht angenommen werden.

133. Wer liefert kleineren, gebrauchten, gut erhaltenen Dampfkessel für Sägmehlfeuerung für Holzröckne-Anlage? Offerten mit Preisangabe unter Chiffre 133 an die Erped.

134. Wer liefert saubere tannene und lindene Stäbe, 1,50 m lang und 30/30 mm dick? Offerten mit Preisangabe an Beda Böni, Drechsler, Goshau (St. Gallen).

135. Wer liefert la Lindenbretter 40 mm dick, 4,30, 3,50 und 3,10 m lang; la Buchenbretter 36 mm, 3,10 und 4,60 m lang? Offerten unter Chiffre 135 an die Erped.

136. Wer liefert Bandfägeselmaschinen für Kraftbetrieb; Bandfägeschränkapparate für Hand- oder Kraftbetrieb? Offerten mit Beschreibung unter Chiffre 136 an die Erped.

137. Wer hat abzugeben Feilkuppen für Bandfägen und Gatterblätter mit Andruck durch Ergenterhebel? Offerten mit näheren Angaben unter Chiffre 137 an die Erped.

138. Wer hat abzugeben ältere, gebrauchte Plache oder Emballage ca. 60 m², eventuell in mehreren Stücken? Offerten mit Preisangaben an Jos. Bucher, Dachdeckermeister, Escholzmatt.

139. Wer liefert gebrauchtes, guterhaltenes eisernes Reservoir, viereckig, 2500 Liter Inhalt oder alten Dampfkessel gleichen Inhalts zum Aufbewahren von Heizöl? Offerten unter Chiffre 139 an die Erped.

140. Wer hätte Betonrundenisen von 5, 6, 7 und 8 mm Dicks, in Stäben nicht unter 1 m Länge, abzugeben? Offerten mit Preis an Baugeschäft J. Bernasconi, Balzthal.

141. Wer hätte abzugeben, gebrauchte, guterhaltene, event. neue Holzspaltmaschine? Offerten mit Preis an A. Peter-Kern, St. Gallen, Langgasse 95.

142. Wer hätte einen T-Balken, 25–30 cm Höhe, 6,5 bis 7 m lang, ferner 2 Stück L-Eisen, ca. 6 m Länge, 12 bis 14 cm Höhe, gebraucht, abzugeben? Offerten mit Preisangaben an G. Zink, Maschinen, St. Gallen C.

143. Wer liefert Gerüstmaterial, sowie Gerüstbretter, Hebelträger und Stangen? Offerten unter Chiffre 143 an die Erped.

144. Wer hat gut erhaltenes, stehendes Dampfkessel von 1½ m² Heizfläche abzugeben? Offerten unter Chiffre 144 an die Erped.

145. Wer hätte gut erhaltenen 2–3 PS Motor, 50 Per., 250 Volt, abzugeben? Offerten mit Preisangabe an Hud. Häusermann, Möbelfabrik, Seengen.

146. Wer hätte zirka 40 m gebrauchte Rollbahnschienen mit einem Rollwagen, eventuell nur die Eisenteile dazu, abzugeben? Offerten an Geschwister Hegi, Sägerei, Zuzikon b. Bremgarten (Aargau).

147. Wer erstellt Korkisolierungen? Offerten unter Chiffre E 147 an die Erped.

148. Wer erstellt rationelle Garnrockenanlagen? Offerten an Alb. Probst, Färberei, Langnau i. C.

149. Wer liefert Gasröhren ½–3"? Offerten mit Preisangabe unter Chiffre 149 an die Erped.

150. Wer hätte neues oder gut erhaltenes Wellblech zur Ueberdachung eines Scheibenstandes abzugeben? Offerten m. Preisangaben unter Chiffre 150 an die Erped.

Kanderner

Feuerfeste Steine u. Erde

der Tonwerke Kandern (General-Vertretung für die Schweiz).

Prima Schiffskitt
Dachpappe

Asphalt-Röhren-Kitt
Schlackenwolle

Falzbaupappe,

Falzbautafeln „Globus“

für dunstsichere Decken
und zur Isolierung
feuchter Wände



KOCH & C^{IE} vormals E. Baumberger & Koch

2027 a Asphalt- und Betonbaugeschäft, BASEL.

WILH. BAUMANN HORGEN

**Rolladen. Rolljalousien.
Jalousieläden. Rollschutzwände**

Gegründet 1860

Antworten.

Auf Frage 99. Turbinenregulatoren erstellt die Firma Aebi & Cie., Maschinenfabrik, Burgdorf.

Auf Frage 100. Zintenfräsapparate liefern Rud. Brenner & Cie., Basel.

Auf Frage 100. Zintenfräsmaschine hat abzugeben die Maschinenfabrik Hinwil A.-G. in Hinwil.

Auf Frage 100. Zintenfräsapparate liefert Otto Zaugg, Werkzeuggeschäft, Bern/Kramgasse 78.

Auf Frage 104. Wenden Sie sich an A. Schirich, Innenarchitekt, Kreuzstrasse 31, Zürich.

Auf Frage 111. Abhilfe der Ruspilge bei einem Kaminhut kann offerieren: Otto Zaugg, Werkzeuggeschäft, Bern/Kramgasse 78.

Auf Frage 113. Elektromotoren liefert die Rollmaterial und Baumaschinen A.-G. „Rubag“, Seidengasse 16, Zürich.

Auf Frage 113. Drehstrom-Motoren liefern Raegi & Egli, Stauffacherplatz 3, Zürich 4.

Auf Frage 115. Die A.-G. Olma Landquarter Maschinenfabrik Olten liefert Bestandteile für Holzdrehbänke.

Auf Frage 115. Spindelstock und Keistock liefert die Rollmaterial u. Baumaschinen A.-G. „Rubag“, Seidengasse 16, Zürich.

Auf Frage 115. Drehbantgarnituren liefern Rud. Brenner & Cie., Basel.

Auf Frage 119. Drehstrom-Motoren liefern Raegi & Egli, Stauffacherplatz 3, Zürich 4.

Auf Frage 119. Elektromotoren mit Schaltkasten und Zubehör liefert Rud. Brenner & Cie., Basel.

Auf Frage 126. H. Flottmann & Cie., Renggerstrasse 86, Zürich 2, liefert Brechluftmeißelhammer und Meißel.

Auf Frage 126. Die gesuchten Luftmeißel liefert A. Meister, Basel 2.

Auf Frage 127. Dicke- und Abriechtobelmaschine, sowie Keilbahnnutenstoßmaschine hat abzugeben: Heinrich Wertheimer, Zürich 5, Limmatstrasse 50.

Auf Frage 127. Kleine Dicke- und Abriechtobelmaschinen liefert die Maschinenfabrik Rauschenbach A.-G., Schaffhausen.

Auf Frage 127. Kombin. Abriecht- und Dickeobelmaschinen liefern Fischer & Süssert, Maschinen und Werkzeuge für die Holzindustrie, Basel 1.

Auf Frage 127. Dicke- und Abriechtobelmaschine, sowie Keilbahnnutenstoßmaschine liefert L. Sobel, Basel, Güterstr. 219.

Auf Frage 127. Abriecht- und Dickeobelmaschinen liefert S. Müller-Schneider, Frutigen.

Auf Frage 127. Dickeobelmaschinen liefert Rud. Brenner & Cie. in Basel.

Auf Frage 127. Die A.-G. Olma Landquarter Maschinenfabrik Olten liefert kleine Abriecht-, Dickeobel- und kombinierte Abriecht-Dickeobelmaschinen.

Auf Frage 127. Die Maschinenfabrik vormals Holzschetter & Hegi, Manessestrasse 190, Zürich 3 liefert Abriecht- und Dickeobelmaschinen.

Auf Frage 131. Nut- und Spundfräser liefern Fischer & Süssert, Maschinen und Werkzeuge für die Holzindustrie, Basel 1.

Auf Frage 131. Verstellbare Nut- und Spundfräser liefert S. Müller-Schneider, Frutigen.

Auf Frage 131. Verstellbare Nut- und Spundfräser liefert Rud. Brenner & Cie., Basel.

Auf Frage 131. Nut- und Spundfräser liefert Otto Zaugg, Werkzeuggeschäft, Bern, Kramgasse 78

Auf Frage 131. Verstellbare Nut- und Spundfräser liefert die Maschinenfabrik vorm. Holzschetter & Hegi, Manessestr. 190, Zürich 3.

Auf Frage 131. Verstellbare Nut- und Spundfräser liefern Klaus & Spörri, Wil (St. Gallen).

Submissions- und Stellen-Anzeiger.

Eidgenossenschaft. Malerarbeiten zum Werkstattegebäude mit Großfluggenhalle in Dübendorf. Notstandsarbeit. Pläne zc. bei der eidg. Bauinspektion in Zürich (Clausiusstrasse 37), je nachmittags 2—6 Uhr. Offerten mit der Aufschrift „Angebot für Malerarbeiten Dübendorf“ bis 23. April an die Direktion der eidg. Bauten in Bern.

Chemins de fer fédéraux, 1er arrondissement. Charpente, couverture et ferblanterie pour la construction d'une halle à marchandises à la gare de Sion. Plans, etc. au bureau No 75 du bâtiment d'administration, à la Ruzde, à Lausanne, et au bureau de l'ingénieur de la voie, à Sion. Remise des plans pour le prix de fr. 5. Offres avec la mention «Halle aux marchandises de Sion» à la Direction du 1er arrondissement, à Lausanne, pour le 21 avril.

Schweiz. Bundesbahnen, Kreis III. Bauarbeiten zu 2 Stellwerkgebäuden auf dem Bahnhof Narau. Pläne zc. im Hochbauamt des Oberingenieurs im alten Rohmaterialbahnhof in Zürich 4. Angebote mit der Aufschrift „Stellwerkgebäude Narau“ bis 21. April an die Kreisdirektion III in Zürich.

Zürich. Kirchengemeindehaus Enge. Zimmer-, Spengler- und Dachdeckerarbeiten. Unterlagen im Architekturamt Pflögger & Häfeli, Zürich, je vormittags. Offerten unter Aufschrift „Kirchengemeindehaus Enge“ bis 20. April an Vereri-Briner, Seefstrasse 43, Zürich 2.

Zürich. Innenrenovation der Kirche in Stammheim. Erd- und Maurerarbeiten, Eisenlieferung, Bodenbeläge (Ziegelplatten), Kunststein-, Zimmer-, Gipser-, Schmiede-, Maler- und Beizarbeiten. Pläne zc. am 12. April von 9¹/₂ Uhr vormittags bis 4 Uhr nachmittags im Gasthof zum „Adler“ in Unterstammheim, alle übrigen Tage (mit Ausnahme Samstagnachmittag) im Bureau der Architekten Freytag & Zangerl in Winterthur, Münstgasse 3. Offerten bis 18. April, abends 6 Uhr, an die Architekten. Kein Versand der Unterlagen.

Zürich. Primarschulpflege Hombrechtikon. Erstellung einer neuen Abortanlage im Schulhause. Erd- und Maurerarbeiten, Einrichtung der sanitären Anlage. Pläne zc. bei Hrn. Jörin, Schulverwalter, Röhholz. Offerten mit der Aufschrift „Neue Abortanlage“ bis 16. April an den Schulpräsidenten, S. Kundert.

Bern. Bezirkshospital Langenthal. Erweiterungsarbeiten. Pumpen-Warmwasserheizungsanlage, sanit. Installationen, Rolladen, Wand- und Bodenbeläge, Operationssaal Fenster, Kranken- und Warenaufzüge, automatische interne Privattelefonanlage, Ventilationsanlage. Heizungsanlage, sanit. Installationen, Rolladen und Wand- und Bodenbeläge sind für im Kanton Bern ansässige Firmen vorbehalten.) Unterlagen je nachmittags 2—5 Uhr im Architekturbureau Seltzer Egger, Langenthal. Offerten bis 20. April an Nationalrat Spychiger.

Bern. Schulhausrenovation Finsterhennen. Maler-, Spengler-, Dachdecker- und Zimmerarbeiten. Eingaben bis 15 April an Gemeindepräsident Otto Grök.

Berne. Commune de Muriaux. Agrandissement de l'installation d'eau au Cerneux-Veusils. Tuyaux en fonte de Choindéz (6900 m), pièces spéciales, 21 vannes et 13 bornes hydrantes, réservoir en béton armé (200 m³), terrassements, installations particulières. Plans, etc. chez Emile Bilat, cons. comm. au Cerneux-Veusils-dessous. Offres avec la mention «Eaux Cerneux-Veusils» à Aurèle Aubry, maire de Muriaux, pour le 20 avril.

Bern. A.-G. Elektrizitätswerke Wynau in Langenthal. Schreinerarbeiten für die Zentrale des neuen Kraftwerkes. Unterlagen zc. vom 9. bis mit 14. April von 14 bis 18 Uhr im Bauamt in Wynau. Offerten mit der Aufschrift „Schreinerarbeiten für die neue Zentrale Wynau“ bis 16. April an die Bauleitung.

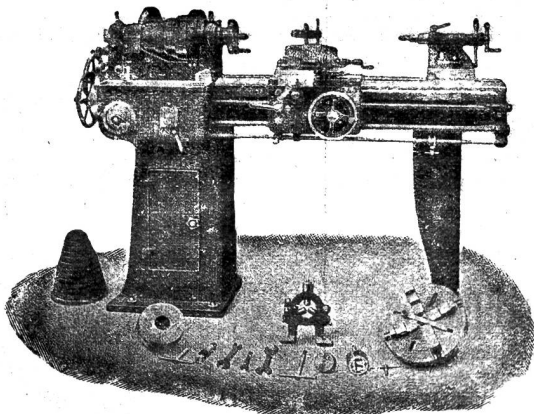
Luzern. Verputz-, Gipser-, Kunststein-, Zimmer-, Spengler- und Dachdeckerarbeiten für ein Dreifamilienhaus für L. Zehnder-Belser in Luzern. Formulare und Pläne bei C. Peiker's Erben in Zug. Eingaben bis 24. April an den Bauherrn, Beißmattstrasse Nr. 3.

Zug. Gemeinde Baar. Einfriedung des zugekauften Schulhaus-Areales. Ca. 135 m Gelände, bestehend aus: Betonpfosten 170 cm lang, 12/12 cm stark mit 4 Rundstangen von

Werkzeug - Maschinen

aller Art

1760



W. Wolf, Ingenieur :: vorm. Wolf & Weiss :: Zürich
Lager und Bureau: Brandschenkestrasse 7.