

Submissions-Anzeiger

Objektyp: **Group**

Zeitschrift: **Illustrierte schweizerische Handwerker-Zeitung : unabhängiges Geschäftsblatt der gesamten Meisterschaft aller Handwerke und Gewerbe**

Band (Jahr): **40 (1924)**

Heft 10

PDF erstellt am: **07.07.2024**

Nutzungsbedingungen

Die ETH-Bibliothek ist Anbieterin der digitalisierten Zeitschriften. Sie besitzt keine Urheberrechte an den Inhalten der Zeitschriften. Die Rechte liegen in der Regel bei den Herausgebern.

Die auf der Plattform e-periodica veröffentlichten Dokumente stehen für nicht-kommerzielle Zwecke in Lehre und Forschung sowie für die private Nutzung frei zur Verfügung. Einzelne Dateien oder Ausdrucke aus diesem Angebot können zusammen mit diesen Nutzungsbedingungen und den korrekten Herkunftsbezeichnungen weitergegeben werden.

Das Veröffentlichen von Bildern in Print- und Online-Publikationen ist nur mit vorheriger Genehmigung der Rechteinhaber erlaubt. Die systematische Speicherung von Teilen des elektronischen Angebots auf anderen Servern bedarf ebenfalls des schriftlichen Einverständnisses der Rechteinhaber.

Haftungsausschluss

Alle Angaben erfolgen ohne Gewähr für Vollständigkeit oder Richtigkeit. Es wird keine Haftung übernommen für Schäden durch die Verwendung von Informationen aus diesem Online-Angebot oder durch das Fehlen von Informationen. Dies gilt auch für Inhalte Dritter, die über dieses Angebot zugänglich sind.

Ein Dienst der *ETH-Bibliothek*
ETH Zürich, Rämistrasse 101, 8092 Zürich, Schweiz, www.library.ethz.ch

<http://www.e-periodica.ch>

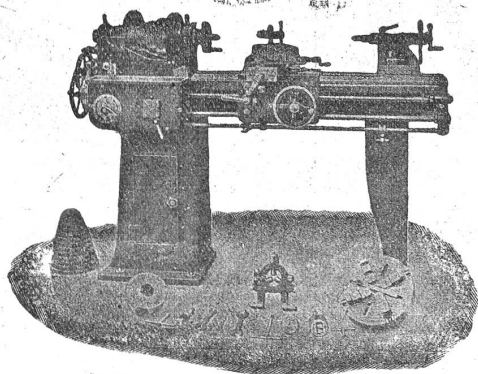
- 325.** Wer liefert Weitschen, sowie einzelne Bestandteile dazu? Offerten an Alb. Bannwart, Walzenhausen (Appenz.)
- 326.** Wer erstellt Gelputz an einem Neubau, ca. 250 m? Offerten unter Chiffre 326 an die Expd.
- 327.** Wer hätte abzugeben 1 Drehstrom-Elektromotor, 3 Phasen, 220/380 Volt, 50 Perioden, 1—2 HP? Offerten unter Chiffre 327 an die Expd.
- 328.** Wer liefert elektrische Handbohrmaschine und hierfür geeignete Bohrer zum Bohren in Holz für Böcher bis 24 mm und 40 cm Tiefe, Betriebskraft (Drehstrom) 250 Volt? Offerten an B. Böllig, Arbon.
- 329.** Wer liefert Waadtländer Hähnen, Gumpenpunten, Fackelapfen etc. für Küfereien? Offerten unter Chiffre 329 an die Expd.
- 330.** Wer liefert Ristentelle? Offerten unter Chiffre 330 an die Expd.
- 331.** Wer liefert rollende Hobelmaschine zum Hobeln langer Balken? Offerten unter Chiffre 331 an die Expd.
- 332.** Wer kann das bekändige Klopfen, Singen etc. einer Hauswasserleitung bei Öffnen eines Nachbarhahmens erklären? Gefl. Auskunft unter Chiffre 332 an die Expd.
- 333.** Wer liefert elektr. Bohrer mit Rabel zum Bohren von Schraubenlöchern auf den Abbund? Offerten an Wilh. Hüegg, Baugeschäft, Kaltbrunn.
- 334.** Wer liefert Kreisfrägenwellen mit Ringschmier- oder Kugellager für 50 cm Blatt? Offerten mit Preisangaben unter Chiffre 334 an die Expd.
- 335.** Wer liefert Ziehmesser zum Ausböhren von Näpfen und Holzschuhen, ferner Garnituren für Aborte, wie Gupdeckel, Rohre etc.? Offerten unter Chiffre 335 an die Expd.
- 336.** Wer liefert metallene Kunststein-Modelle? Offerten unter Chiffre 336 an die Expd.
- 337.** Wer hat 1 Gleichstrom-Motor, 70—100 Volt Spannung, ca. 1 PS, abzugeben? Offerten an Chr. Michel & Söhne, Möbelwerkstätte, Ringgenberg.
- 338.** Wer liefert biegsame Wellen für den Antrieb von kleineren Handwerkzeugen (Bohrer etc.)? Offerten unter Chiffre 338 an die Expd.
- 339 a.** Wer übernimmt das Schweißen größerer Quantitäten Drahtbügel in 3 mm Stärke? **b.** Wer liefert Fußfässer zum Scheuern von Massenartikeln? Offerten an Postfach 3812, Murgenthal.
- 340.** Wer liefert neuen oder gebrauchten, gut erhaltenen Steinbrecher mit Benzin- oder Petrolmotor? Preisofferten unter Chiffre 340 an die Expd.
- 341.** Wer hat kleinen Bagger für Hand- oder Kraftbetrieb, geeignet für Kiesausbeutung auf 2—3 m Tiefe, abzugeben? Offerten unter Chiffre K 341 an die Expd.

Antworten.

- Auf Frage 292. Bandsägen liefert die Maschinenfabrik U. Ammann u. G., Langenthal.
- Auf Frage 293. Wenden Sie sich an die Maschinenfabrik U. Ammann u. G., Langenthal.

Werkzeug - Maschinen

aller Art 1916



W. Wolf, Ingenieur :: vorm. Wolf & Weiss :: Zürich
Lager und Bureau; Brandsehnkestrasse 7.

- Auf Frage 309. Gewünschtes Rollbahngelände in gut erhaltenem Zustand liefert die „Rubag“, Rollmaterial und Baumaschinen u. G., Seidengasse 16, Zürich.
- Auf Frage 311. Stock-Schraubstöcke in kräftiger Ausführung liefert E. L. Sobel, Güterstrasse 219, Basel.
- Auf Frage 317. Kreisfrägen liefert E. L. Sobel, Güterstrasse Nr. 219, Basel.
- Auf Frage 317. Abläng-Kreisfrägen für die Ristenfabrikation fabrizieren Friedli & Cie., Fabrik von Holzbearbeitungsmaschinen, Bern, Neugasse 21.
- Auf Frage 317. Die u. G. Olma Landquarter Maschinenfabrik in Olten liefert Spezial-Kreisfrägen für Ristenfabrikation.
- Auf Frage 319. Wenden Sie sich betr. Schlackenbrecher an die Maschinenfabrik U. Ammann u. G., Langenthal.
- Auf Frage 319. Schlacken-Brecher geben miets- und kaufweise ab: Robert Aebi & Cie. u. G., Zürich 1.
- Auf Frage 319. Schlackenbrecher für Lokomotivschlacken liefert die Rollmaterial und Baumaschinen u. G. „Rubag“, Seidengasse 16, Zürich.
- Auf Frage 320. Winkelgetriebe liefern Robert Aebi & Cie. u. G., Zürich 1.
- Auf Frage 321. Gewindeschneidmaschine in gewünschter Größe liefert Heinrich Wertheimer, Maschinen und Werkzeuge, Zürich 5, Limmatstrasse 50.
- Auf Frage 321. Wenden Sie sich an Dr. M. Cabrit, Weberstrasse 110, Zürich.
- Auf Frage 321. Gewindeschneidmaschinen bis 1" liefert Ad. Gählein, Kinkelstrasse 16, Zürich.
- Auf Frage 321. Gewindeschneidmaschine „Whitworth“ hat abzugeben: Heinrich Wertheimer, Zürich 5, Limmatstrasse 50.
- Auf Frage 321. Gewindeschneidmaschinen „Whitworth“ liefert E. L. Sobel, Güterstrasse 219, Basel.

Submissions-Anzeiger.

Schweizer. Bundesbahnen, Generaldirektion. Erd-, Maurer- und Steinhauserarbeiten zu einem Dienstwohnhaufe des Kraftwerkes Bernayag. Unterlagen bei der Abteilung für Elektrifizierung im Dienstgebäude in Bern, Mittelstrasse 43, Bureau 181, und bei der Bauleitung des Kraftwerkes Bernayag in Salvan. Jede Auskunft beim Oberingenieur für Elektrifizierung der S. B. in Bern. Planabgabe durch die Abteilung für Elektrifizierung gegen Bezahlung von Fr. 2.50. Angebote mit Aufschrift „Eingabe für Erd-, Maurer- und Steinhauserarbeiten zu einem Dienstwohnhaufe in Bernayag“ bis 22. Juni an die Generaldirektion in Bern.

Chemins de fer fédéraux, 1er arrondissement. Agrandissement des bureaux de la douane P. V. et transformation des bureaux «arrivages P. V. France» à la gare de Genève-Cornavin. Maçonnerie, charpente, menuiserie, gypserie, peinture, ferblanterie - appareillage, chauffage central. Plans, etc. au bureau du chef de district en gare de Genève-Cornavin. Offres avec la mention «Agrandissement des bureaux de la douane P. V. à Genève» à la Direction du 1er arrondissement à Lausanne, pour le 16 juin.

Schweizer. Bundesbahnen, Kreis II. Vergrößerung von Wärterhäusern in Rubigen und Entlebuch (Strecke Gmütligen—Luzern) und in Düringen (Strecke Olten—Luzern). Pläne etc. im Hochbaubureau des Oberingenieurs im Verwaltungsgedäude in Luzern (Zimmer 85). Abgabe der Pläne gegen Bezahlung von je 1 Fr. per Wärterhaus. Angebote mit der Aufschrift „Vergrößerung von Wärterhäusern“ bis 14. Juni an die Kreisdirektion II in Luzern.

Zürich. Neubau Schweizerische Volksbank, Zürich. Spengler- und Dachdeckerarbeiten, Glasisenbeton-Oberlichter, elektr. Beleuchtung, Kraftverteilungs- u. Schwachstromanlagen. Pläne etc. vom 2. Juni an je vorm. von 9 bis 11 Uhr bei der Bauleitung, Honegger & Moser, Architekten, Alpenquai 34, Barterre, Zürich. Offerten mit der Aufschrift „Offerte für den Neubau“ bis 21. Juni, mittags 12 Uhr, an die Direktion der Schweiz. Volksbank, Zürich.

Zürich. Neubau der Schweiz. Volksbank in Zürich. Safenanlage, Tresortüren, Schalterkasten, Einbankaffen und der Altenschränke in den Tresors. Pläne etc. je vom. 9—11 Uhr auf dem Bureau der Bauleitung, Alpenquai 34. Eingaben unter Aufschrift „Offerte für den Neubau“ bis 16. Juni abends 6 Uhr an die Direktion der Schweiz. Volksbank Zürich.

Zürich. Schreiner- und Malerarbeiten für die Zuständstellung von Schulbänken in verschiedenen Schulhäusern in Zürich. Vorausmaße etc. bis 16. Juni, je von 10 bis 11 Uhr, im Bureau Nr. 29 des Hochbauinspektorates, Amtshaus IV. Angebote mit der Aufschrift „Offerte für Zuständstellen von Schulbänken“ bis 18. Juni an den Bauvorstand I, Stadthaus.

Zürich. Gemeinde Baretswil. Erd-, Maurer-, Zimmer-, Dachdecker-, Spengler-, Schreiner-, Glaser-, Schlosser- und Malerarbeiten für ein Spritzenhaus-Neubau in Hinterburg und ein Hydrantenhäuschen im Oberdorf Baretswil. Pläne zc. auf der Gemeinderatskanzlei. Offerten bis 14. Juni an Präsident Stöckel.

Zürich. Außenrenovation der Kirche Turbenthal. Schreinerarbeiten (Kirchentüren), Schlosserarbeiten, Türbeschlägellieferung. Pläne zc. im Bureau der Architekten Freitschi & Zangerl, Münzgasse 1, Winterthur. Eingabetermin 4. Juni, abends 6 Uhr. Ein Versand der Unterlagen findet nicht statt.

Bern. Gemeinde Muri. Verlängerung der Wasserleitung in der Wiesenstrasse zu Gümligen um 330 m. Auskunft auf der Gemeindeschreiberei Muri. Offerten bis 10. Juni an die Bau- und Verkehrscommission Muri.

Luzern. Käsevereinigung Schülen, Willisau-Land. Maurerarbeiten zum Umbau des Käsegebäudes. Eingaben mit Aufschrift „Käsevereinigung Schülen“ bis 14. Juni an Präsident David Meyer, Unterhaus, Schülen, Post Rohrmatt. Auskunft daselbst.

Schwyz. Neubau einer Käseerei mit Schweinehaltung für die Sennhüttengemeinschaft in Schübelbach. Erd-, Maurer-, arm. Beton-, Kunststein-, Zimmer-, Spengler-, Dachdecker-, Verputz-, Gipser- und Glaserarbeiten. Pläne zc. bei Alfred Abühl-Gali, Architekt, Siebnen. Offerten mit der Aufschrift „Käseerei“ bis 7. Juni abends an Präsident Balz Jäger in Schübelbach.

Schwyz. Neubau des Wohn- und Geschäftshauses für C. Heiler in Pfäffikon. Schreinerarbeiten (ca. 70 Türen), Glaser-, Maler- und Tapezierarbeiten, Plättliböden (ca. 55 m²), Parkettböden (ca. 275 m²), Holzterrazzoböden (ca. 85 m²), Rolläden (ca. 30 m²), Jalousien (ca. 52 m²), Beschlägellieferungen (ca. 70 Schloß). Formulare zc. bei der Bauleitung W. Schaefer, Archt.-Bureau, Weesen und beim Bauherrn. Eingaben bis 10. Juni abends an den Bauherrn.

Fribourg. Construction d'un pavillon d'isolement pour le service de la Maternité et de Pédiatrie de l'Hôpital cantonal. Terrassements, maçonnerie, béton armé, pierre de taille, charpenterie, couverture, ferblanterie, menuiserie, serrurerie, gypserie et peinture, installations sanitaires, plomberie et installation du chauffage central avec service d'eau chaude. Plans, etc. au bureau du Département des Bâtimens, N° 38, 3^{me} étage de la Chancellerie. Offres portant la mention «Soumission pour l'Hôpital cantonal» au bureau du Département des Travaux publics, Chancellerie, 3^{me} étage, N° 41, pour le 10 juin à 16 heures.

Fribourg. Couverture et ferblanterie de la nouvelle église paroissiale d'Echarlens. Plans, etc. chez l'architecte F. Dumas à Romont, du 2 au 7 juin, de 9 h. à midi. Offres à la commission de bêtise de l'église, à Echarlens, pour le 9 juin avant 18 heures.

Basel. Frauenspital-Erweiterung in Basel. Schreinerarbeiten (Wandtäfel) für den Zosterpavillon, sowie die Installation der elektrischen Lichtanlage im Dekonomiegebäude. Unterlagen im Bau-bureau der Architekten G. & P. Vischer, Sternengasse 10 III. Offerten unter Aufschrift „Frauenspital-Erweiterung, Schreinerarbeiten bezgl. Installation der elektrischen Lichtanlage“ bis 12. Juni, nachm. 3 Uhr an das Sekretariat des Baudepartements Basel.

Basel. Volkshaus-Neubau in Basel. Gipserarbeiten. Pläne zc. im Hochbaubureau, Zimmer-Nr. 50, Münsterplatz 11. Offerten mit Aufschrift „Volkshaus-Neubau, Gipserarbeiten“ bis 13. Juni, nachm. 3 Uhr, an das Sekretariat des Baudepartements.

Basel. Schützenmattstrasse 3, Basel. Einrichtung für Feuerwehrrzwecke. Innere Schreinerarbeiten. Bauvorschriften im Hochbaubureau, Zimmer-Nr. 45, Münsterplatz 11. Offerten unter Aufschrift „Innere Schreinerarbeiten“ bis 6. Juni, nachm. 3 Uhr an das Sekretariat des Baudepartements Basel.

Schaffhausen. Schweizer. Industrie-Gesellschaft Neuhausen. Größere Industriebaute. Erd-, Maurer-, Kunststein-, Zimmer- und Dachdeckerarbeiten. Pläne zc. vom 2. Juni an je vorm. von 9–12 Uhr bei der Bauleitung, Karl Schalh, Architekt, Schaffhausen. Offerten bis 12. Juni an die Schweizer. Industrie-Gesellschaft in Neuhausen.

Schaffhausen. Außenrenovation der untern Kirche in Neunfisch. Maurer-, Verputz-, Spengler- und Malerarbeiten, Kunststeinlieferung. Schriftliche Eingaben bis 7. Juni an den Präsidenten des Kirchenstandes, Gemeinderatschreiber Uehlinger. Formulare zc. daselbst.

St. Gallen. Erstellung der Trinkwasser- und Hydrantenanlage in Weisstannen, Gem. Mels. Quellsfassungen, Zuleitung zum Reservoir 60 mm Gufleitung zirka 1800 m, Reservoir in armiert. Beton 200 m³, Hydrantenleitungen: 125 mm Gufrohren ca. 1000 m, 100 mm Gufrohren 400 m.

Pläne zc. bei der Bauleitung, S. Bernold, Ingenieur, Mels. Offerten mit Aufschrift „Wasser- und Hydrantenanlage in Weisstannen“ bis 10. Juni an die Gemeinderatskanzlei Mels.

St. Gallen. Kathol. Schulrat Wattwil. Zimmer-, Schreiner-, Dachdecker-, Spengler-, Hafner-, Maurer-, Installateur-, Glaser- und Malerarbeiten für den Umbau des alten Schulhauses, sanitäre Anlagen im ganzen Hause. Pläne bei Pfleger Truttmann, Coiffeur. Präzisierte Offerten bis 7. Juni an den Präsidenten, Pfarrer A. Schildtnecht.

Graubünden. Gemeinde Grösch. Reparaturen am Heimwesen „Partnot“. Reparatur des Schlachtschopfes: Maurer-, Zimmer- und Dachdeckerarbeiten, Blechdach ca. 21 m², Erstellen einer Zementstufe ob dem Stall (ca. 8 m lang), kleinere Reparaturen am Haus: Zimmer- u. Malerarbeiten. Auskunft durch den Baufachchef G. Kofler. Eingaben bis 10. Juni.

Graubünden. Quellsfassung der Brunnen-Gesellschaft „Witti“, Churwalden. Zirka 70 m Fassung in Zementzylinderrohren, 1 Zementstufe mit Heberlauf, 1 Zementbrunnentube, ca. 250 m Eisenrohrenleitung, Grabarbeiten. Nähere Auskunft, sowie Besichtigung des Terrains erteilt am 8. Juni, nachm. um 1 Uhr, Ulrich Trasser, Schlossermeister, Churwalden.

Graubünden. Allgenossenschaft Madels. davon in Trunz. Kanalisation, Entwässerungsgraben mit Sohlenstärkung (173 m lang), Entwässerung in „Plan da cavals“, 280 m Holzastendrainage, 540 m Tonrohrendrainage, Tränkanlage beim Käsefeller. Pläne zc. beim tant. Kulturgenieur oder beim Alpvogt Joh. Jac. Quinter. Besammlung betr. Besichtigung am 10. Juni vorm. 7 Uhr bei d. Ringenbergerbrücke. Offerten bis 17. Juni an Alpvogt Quinter.

Aargau. Bürgergemeinde Baden. Bau der neuen St. Ursusstrasse samt Fußwege, inkl. Kanalisationen, Gas- und Wasserleitungen. Pläne zc. bei der Bauleitung, techn. Bureau G. Schärer-Keller, Baden. Offerten mit der Aufschrift „St. Ursus-Strasse“ bis 10. Juni an das Stadtmannamt.

Aargau. Renovation der Pfarrkirche in Lengnau. Umbauen des Kirchendaches, Anbringen eines Holzstäfers in der Pfarrkirche, Auftrieb des Gartenhages um den Pfarrgarten. Auskunft durch das Pfarramt oder den Präsidenten der Kirchenpflege. Eingaben bis 5. Juni an die Kirchenpflege.

Ticino. Patriziato di Prugiasco. Costruzione di una cascina allo Stobbio di Prugiasco. Condizioni presso l'Amministrazione patriziale (presidente M. Frusetta). Offerte con dicitura «Offerta cascina Stobbio» all' Ufficio patriziale entro il 7 giugno.

Valais. Bourgeoisie de Vionnaz. Construction d'une écurie pour 80 vaches avec fenil, fosse à fumier et fromagerie avec cave et local pour bergers à l'palpage d'Eusin. Plans, etc. chez le président Veuthey à Vionnaz, et au Département de l'Intérieur, Service des Améliorations foncières à Sion. Les formulaires de soumission sont à retirer à la Caisse d'Etat à Sion moyennant une finance de 4 fr. Offres au bureau cantonal des améliorations foncières pour le 12 juin à 12 heures.

Valais. Construction d'un bâtiment à la place du Midi à Sion pour Louis Morard, sellier à Sion. Plans, etc. chez l'architecte Dufour à Sion. Offres au dit pour le 7 juin.

Hämmerle & Cie., Zofingen

liefert als Spezialität

Schmiedeeiserne Riemenscheiben

jeder Dimension und für jede Kraftübertragung.

Stufenscheiben, konische und zylindrische Tambouren,

Walzen jeder Art in Schmiedeeisen.

1314

