

# Aus der Praxis - für die Praxis

Objektyp: **Group**

Zeitschrift: **Illustrierte schweizerische Handwerker-Zeitung : unabhängiges Geschäftsblatt der gesamten Meisterschaft aller Handwerke und Gewerbe**

Band (Jahr): **40 (1924)**

Heft 11

PDF erstellt am: **07.07.2024**

## **Nutzungsbedingungen**

Die ETH-Bibliothek ist Anbieterin der digitalisierten Zeitschriften. Sie besitzt keine Urheberrechte an den Inhalten der Zeitschriften. Die Rechte liegen in der Regel bei den Herausgebern.

Die auf der Plattform e-periodica veröffentlichten Dokumente stehen für nicht-kommerzielle Zwecke in Lehre und Forschung sowie für die private Nutzung frei zur Verfügung. Einzelne Dateien oder Ausdrucke aus diesem Angebot können zusammen mit diesen Nutzungsbedingungen und den korrekten Herkunftsbezeichnungen weitergegeben werden.

Das Veröffentlichen von Bildern in Print- und Online-Publikationen ist nur mit vorheriger Genehmigung der Rechteinhaber erlaubt. Die systematische Speicherung von Teilen des elektronischen Angebots auf anderen Servern bedarf ebenfalls des schriftlichen Einverständnisses der Rechteinhaber.

## **Haftungsausschluss**

Alle Angaben erfolgen ohne Gewähr für Vollständigkeit oder Richtigkeit. Es wird keine Haftung übernommen für Schäden durch die Verwendung von Informationen aus diesem Online-Angebot oder durch das Fehlen von Informationen. Dies gilt auch für Inhalte Dritter, die über dieses Angebot zugänglich sind.

† Schlossermeister Gustav Pfister in Veltheim starb am 5. Juni im Alter von 73 Jahren.

† Schreinermeister Fritz Jordy-Ruepp in Basel ist am 8. Juni gestorben.

**Plakatwettbewerb Giubiasco.** Der Termin für die Einreichung der Entwürfe zum Plakatwettbewerb der Linoleum A.-G. Giubiasco (Schweiz) ist auf vielseitigen Wunsch auf 21. Juni 1924 (statt 14. Juni) verlegt worden. Wir machen nochmals nachdrücklich auf diese Veranstaltung im Interesse unserer schweizerischen Künstler aufmerksam. Wettbewerbsunterlagen sind beim Schweizerischen Werkbund, Luzern, beim Generalsekretariat des „Oeuvre“, Lausanne, sowie bei der Linoleum A.-G. Giubiasco (Schweiz), Agentur in Zürich, Bleicherweg, zu beziehen.

## Literatur.

**Die Maschine im Schreinergerber.** Hilfs- und Lehrbuch für Besitzer von Holzbearbeitungs-Maschinen, Werkführer, Vorarbeiter, Maschinisten und Lehrlinge des Schreinergerberwesens und verwandter Berufsarten. Von Ernst Lerch, Maschinenmeister in Oberburg bei Bern. Preis gebunden Fr. 3.80 (Porto und Nachnahme inbegriffen). Zu beziehen vom Verfasser.

Aus dem Inhalt: 1. Anlage und Betrieb einer mechanischen Holzbearbeitungswerkstätte. 2. Die Kraftmaschinen. 3. Die Arbeitsmaschinen. 4. Die Maschinenwerkzeuge, ihre Behandlung und richtige Anwendung. 5. Betriebstechnik (Berechnen von Tourenzahlen, Arbeitsgeschwindigkeiten, Riemenscheibengrößen, Kraftberechnung usw.). 6. Unfallverhütung. — Sachregister.

Urteile von Fachmännern:

Das Studium des Wertes „Die Maschine im Schreinergerber“ hat uns den Eindruck hinterlassen, daß dasselbe mit großem Fleiß und Sachkenntnis ausgearbeitet worden ist. Im Interesse des Schreinergerberwesens selbst könnten wir es nur begrüßen, wenn Ihr Buch bei recht vielen Ausübenden im Schreinerfach Eingang fände. Es spricht daraus der erfahrene Praktiker und jeder Schreiner und Maschinist wird daraus viel Wertvolles zu schöpfen im Falle sein. — Da es in dieser Beziehung an geeigneter Literatur fehlt, scheint uns Ihr Buch einem wirklichen Bedürfnis zu entsprechen und es ist nur zu wünschen, daß dasselbe weiteste Verbreitung erfahre.

Rant. bern. Schreinermeister- und Möbel-fabrikanten-Verband,  
Der Präsident: sig. S. Ment.

Bei der Durchsicht Ihres Buches „Die Maschine im Schreinergerber“ habe ich die Überzeugung gewonnen, daß Sie durch Ihre vorzügliche Arbeit sich ein großes Verdienst erworben haben. Die Behandlung des Stoffes ist einfach, klar und allgemein verständlich. Ich habe des öfters die Beobachtung gemacht, daß namentlich Lehrlinge sich in ihrem Drange nach Ausbildung viel unbrauchbare Literatur aneignen. Ihr Buch unterscheidet sich sehr vorteilhaft vor solchem Kitsch und es ist nur zu wünschen, daß es in möglichst weite Kreise dringt. Handwerker und Fabrikanten können sich manchen wertvollen Rat daraus holen. Man sieht, daß in diesem Buch der erfahrene Praktiker und nicht der Schulmeister sich äußert.

W. Flury, Ingenieur

Fachlehrer am tant. Technikum Burgdorf.

**Am häuslichen Herd.** Die erstaunlich billige Monatschrift „Am häuslichen Herd“ (nur 6 Fr. jährlich) entwickelt sich. Das Juniheft bringt unter anderm die prachtvolle und beglückende Novelle „Jofua Grädler“ von Jakob Bofhard, einen illustrierten Aufsatz über das Juwel des Zürichsees: Die Usenau, eine humoristische Skizze von Tschewow, sehr schön wiedergegebene Bilder der Zürcher Malerin Marie Stiefel, einen interessanten naturwissenschaftlichen Aufsatz: „Die Pflanze im Bündnis“, sowie erheiternde Anekdoten und belehrendes Allerlei.

Man abonniert bei den Postanstalten oder beim Bureau der Pestalozzigeellschaft, Rüdtenplatz 1, Zürich 1.

Die Sommerausgabe des Bliß-Fahrplanes, gültig vom 1. Juni 1924 an, ist soeben erschienen (Verlag Drell

# Werkzeugmaschinen

jeder Art, Drehbänke etc., nur erstklassiges Fabrikat

liefern ab Lager oder prompt  
ab Fabrik zu billigen Preisen

**Würgler, Mann & Co.**

Albisrieden-Zürich Tel.: Selnau 41.09

8131/22a

Füßli, Zürich). Durch die vielen Erweiterungen, die er nach und nach erfahren hat, ist der „Bliß“ längst über den Rahmen eines Lokalfahrplanes hinausgeschritten, und kann für alle Reisen in der ganzen Schweiz benutzt werden. Seine allgemeine Beliebtheit, die er seiner praktischen und handlichen Anordnung verdankt, erübrigt es, auf seine Vorzüge besonders hinzuweisen.

In die neue Ausgabe sind selbstverständlich auch die neuen, ermäßigten Fahrpreise (ab Zürich Hauptbahnhof) aufgenommen. Preis Fr. 1.20.

## Aus der Praxis. — Für die Praxis.

### Fragen.

NB. Verkaufs-, Tausch- und Arbeitsgesuche werden unter diese Rubrik nicht aufgenommen; derartige Anzeigen gehören in den Inseratenteil des Blattes. — Den Fragen, welche „unter Chiffre“ erscheinen sollen, wolle man 50 Cts. in Marken (für Zusendung der Offerten) und wenn die Frage mit Adresse des Fragestellers erscheinen soll, 20 Cts. beilegen. Wenn keine Marken mitgeschickt werden, kann die Frage nicht aufgenommen werden.

**342.** Wer liefert Schrauben, 12 mm dick, beidseitig mit Gewinde und 6kant. Muttern, 1/2 geschnitten; Unterlagscheiben rund oder viereckig, 45x4 mm mit 13 mm Loch; Wellblech oder Flachblech verzinkt, ca. 40 m<sup>2</sup>, neu oder gebraucht, Dicke ca. 1 mm? Offerten an Jos. Knüfel, Wagnerei, Meierskappel (Luzern).

**343.** Wer liefert eine gebrauchte Siebtrommel, circa 1 m Durchmesser, mit 4—5 Felbern? Distanz der Außenlager 5,50 bis 6 m. Offerten unter Chiffre 343 an die Exped.

**344.** Wer liefert rundes Quarzsand von ca. 3 mm Korngröße für Kläranlage? Offerten unter Chiffre 344 an die Exped.

**345a.** Wer liefert 2 Flügelumpen Nr. 7 in Eisen, sowie 2 Zentrifugalumpen von ca. 70 mm Rohrlänge für Riemenantrieb; b. prima Bitzpine-Balken oder Bohlen, 50 mm Dicke, nicht unter 9 m Länge? Offerten unter Chiffre 345 an die Exped.

**346.** Wer liefert eine Handfäge von ca. 700 mm Rollendurchmesser, neu oder in sehr gutem Zustande? Detaillierte Offerten an J. Raef, Mech., Wetz.

**347.** Wer hat abzugeben neu oder gebraucht Wellenbock für Hausaufzug für Kraftbetrieb? Offerten unter Chiffre 347 an die Exped.

**348.** Wer kann Bezugsquellen größerer Posten Birkenbesen mitteilen? Offerten unter Chiffre 348 an die Exped.

**349.** Wer liefert elektrische Kirchenheizungen? Offerten unter Chiffre 349 an die Exped.

**350.** Wer liefert neue oder gebrauchte Maschinen zur Herstellung von Holzdraht? Offerten unter Chiffre 350 an die Exped.

**351.** Wer liefert gebrauchte oder neue Formen für Gipsdielen und Gipsbauplatten, ferner Schilfrohr und Holzwohle in kleineren Posten zu gleichem Zwecke? Offerten mit Preisangaben unter Chiffre 351 an die Exped.

**352a.** Wer liefert und verlegt Linoleum oder Inlaidböden, ca. 60 m<sup>2</sup>? b. Wer liefert buchene Treppenprossen? Offerten an Th. Kuny-Grub, Säge Laubberg-Saland (Zürich).

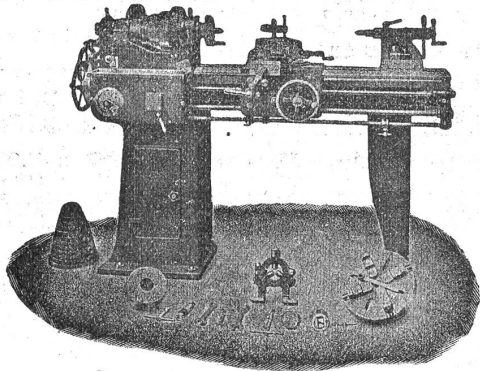
**353.** Wer könnte sofort 2 Waggons gedämpfte Buchenbretter liefern in den Dicken von 45 und 60 mm geschnitten? Offerten an Rud. Häusermann, Möbelfabrik, Seengen.

**354.** Wer hätte eine alte Wasserradmühle, 3,50 m lang, 30 cm Durchmesser, mit Kofetten, sowie 1 Rammrad, 2,50 m Durchmesser und 1 Kolben dazu im Verhältnis von 1:3 oder 1:4 bei einer Kraftübertragung von 6 HP abzugeben? Offerten an Chr. Sigrist & Söhne, Sachseln (Obwalden).

# Werkzeug - Maschinen

aller Art

1916



**W. Wolf, Ingenieur :: vorm. Wolf & Wels :: Zürich**  
Lager und Bureau; Brandschenkestrasse 7.

**355.** Wer liefert und erstellt bessere, verschleißbare Gartenhäuschen? Detaillierte Offerten unter Chiffre 355 an die Exped.  
**356.** Wer liefert praktische Eisenmodelle für Gartenstellriemen und zu welchem Preise? Offerten unter Chiffre 356 an die Exped.

**357a.** Wer hätte einen gebrauchten, aber noch gut erhaltenen Drehstrom-Motor, 2—2½ PS, sowie 1 Schaufenster mit Rollladen, 165 cm breit und 130—140 cm hoch, abzugeben? **b.** Wer könnte sofort Haus- und Zimmerlüren 200×90 cm mit Beschlägen, ferner Fenster nach Maß liefern? Offerten mit Preis per m² unter Chiffre 357 an die Exped.

**358.** Wer hätte eine Partie gut erhaltene Radiatoren abzugeben? Offerten unter Chiffre 358 an die Exped.

**359.** Wer erstellt Korbbeläge auf eine bestehende Holzwand zur vollständigen Abdichtung gegen Schall? Offerten unter Chiffre 359 an die Exped.

## Antworten.

Auf Frage 305. Dampf- und Warmwasser-Heizkessel für Feuerung von Holzabfällen und Sägmehl liefert F. Mayoral, Apparatbau, Solingen.

Auf Frage 315. Die A.-G. Olma Landquarter Maschinenfabrik in Olten liefert Hobelmaschinen.

Auf Frage 329. Wadtländer Hähnen, Querspunten, Fäßzöp'en etc. liefert Gebr. Gautschi, mech. Drechslerei, Menziken (Aargau).

Auf Frage 331. Rollende Hobelmaschinen zum Hobeln langer Balken liefert das Maschinenhaus L. E. Sobel, Güterstraße 219, Basel.

Auf Frage 332. Das Geräusch in der Wasserleitung muß ohne Zweifel daher kommen, daß das Mütterchen des Leberscheibchens im Wasserhahn, oder aber ein anderer fester Gegenstand in die Wasserleitung gelangt ist. Um diesen aus der Leitung zu entfernen, ist dort wo das Geräusch beim Öffnen des Hahns sich zeigt, der Hahn nach Abstellung der Wasserleitung abzunehmen und dann die Zuleitung fachte zu öffnen. Durch den Wasserstrom wird der Gegenstand herausgespült. R. Greter & Cie., Basel.

Auf Frage 332. Das beständige Klopfen und Singen etc. einer Wasserleitung bei Öffnung eines Hahns kann Ihnen erklären resp. abhelfen die Firma F. Mayoral, Apparatbau, Solingen.

Auf Frage 334. Kreisfägenwellen mit Ringschmierung sowohl als auch mit Kugellagern liefert die Maschinen- und Werkzeugfabrik A.-G. vorm. J. Woffart, Reiden (Luzern).

Auf Frage 334. Kreisfägenwellen in verschiedenen Größen liefert A. Müller & Cie., Maschinenfabrik, Brugg (Aargau).

Auf Frage 334. Kreisfägenwellen liefert R. Greter & Cie. in Basel.

Auf Frage 334. Die A.-G. Olma Landquarter Maschinenfabrik Olten liefert Kreisfägenwellen in allen Größen mit Ringschmier- oder Kugellager.

Auf Frage 334. Kreisfägenwellen mit Ringschmierung oder Kugellagern liefert B. Etienne-Häfliger, Spezialgeschäft für Holzbearbeitungswerkzeuge, Bremgarten (Aargau).

**E. BECK**  
**PIETERLEN BEI BIEL**  
TELEPHON No. 8

**DACHPAPPE**  
**HOLZZEMENT**  
**KLEBEMASSE**

Auf Frage 334. Kreisfägenwellen mit Ringschmier- oder Kugellager für 60 cm Blatt liefert das Maschinenhaus L. E. Sobel, Güterstraße 219, Basel.

Auf Frage 335. Ziehmesser aller Art liefert R. Greter & Cie., Basel.

Auf Frage 335. Ziehmesser liefert B. Etienne-Häfliger, Spezialgeschäft für Holzbearbeitungswerkzeuge, Bremgarten (Aargau).

Auf Frage 338. Die Firma Eugen Haas & Cie., Grasmusplatz 8, Basel 7, liefert biegsame Wellen für den Antrieb von kleineren Handwerkzeugen.

Auf Frage 340. Neue und gebrauchte Steinbrecher mit Benzin- oder Petrolmotoren liefert die Maschinenfabrik U. Ammann A.-G., Langenthal.

Auf Frage 340. Neue oder gebrauchte Steinbrecher mit Benzin-, Petrol- oder Rohöl-Motoren liefert die Rollmaterial und Baumaschinen A.-G. „Rubag“, Seidengasse 16, Zürich 1.

Auf Frage 340. Wenden Sie sich für Lieferung von fahrbaren oder stationären Steinbrechern inkl. Motor an die Firma Robert Nebi & Cie. A.-G., Zürich 1.

Auf Frage 340. Steinbrecher mit Benzin- oder Petrolmotor liefert Fritz Marti A.-G., Bern.

Auf Frage 341. Den gewünschten Bagger liefert Ihnen die Rollmaterial und Baumaschinen A.-G. „Rubag“, Seidengasse 16, Zürich 1.

Auf Frage 341. Bagger für Hand- und Kraftbetrieb liefert die Maschinenfabrik U. Ammann A.-G., Langenthal.

Auf Frage 341. Einen Bagger, Ihren Angaben entsprechend, haben sofort abzugeben: Robert Nebi & Cie. A.-G., Zürich 1.

## Submissions-Anzeiger.

**Eidgenossenschaft. Glaser-, Schreiner- u. Parkettarbeiten in der Kaserne Herisau.** Pläne etc. je von 14 bis 16 Uhr bei der Kasernenverwaltung in Herisau. Offerten mit der Aufschrift „Offerte für Kaserne Herisau“ bis 21. Juni an die Direktion der eidg. Bauten in Bern.

**Zürich. Tiefbauamt der Stadt Zürich. Renanstrich verschiedener eiserner Brücken und Geländer.** Vorausmaß etc. auf dem Tiefbauamt. Offerten mit der Aufschrift „Malerarbeiten, Brücken“ bis 20. Juni an den Bauvorstand I.

**Zürich. Bullingerhaus der Kirchgemeinde Außer-Röthli. Schreiner- und Tapezierarbeiten, Beschläglieferung für Saalbau.** Pläne etc. vom 12.—20. Juni je nachm. von 3—6 Uhr im Baubureau Sihlfeldstraße 171 (Rindig & Detiker, Architekten). Eingaben mit der Aufschrift „Bullingerhaus Außer-Röthli“ und Angabe der offerierten Arbeit bis 26. Juni, mittags 12 Uhr, an den Präsidenten der Kirchenpflege Außer-Röthli, Jaf. Schellenberg, Pfanzschulstraße 79, Zürich 4.

**Zürich. Kirchgemeinde Wil. Renovation der südl. Hälfte des Kirchendaches.** Eingaben pro m² für alte Bedachung und neue Bedachung mit der Aufschrift „Kirchdach-Renovation“ bis 20. Juni an D. Angst, Präsident der Kirchenpflege. Nähere Auskunft daselbst.

**Zürich. Schulgemeinde Boden bei Steg. Schindelunterzug am Schulhaus.** Offerten schriftlich bis 14. Juni an Präsident Casp. Kägi, Obermeister in Boden. Auskunft daselbst.

**Bern. Ersparnistasse des Amtsbezirkes Narwangen in Langenthal. Neubau des Kassa- und Verwaltunggebäudes.** Gypser-, Glaser-, Schreiner- und Malerarbeiten, sanitäre Installation, elektrische Installation, Steinholzfußböden, Linolenbeläge, Parkettböden, Granitplattenbeläge, Steinzeugplattenböden und glasierte Wandplattenbeläge, Blitzableiteranlage. Pläne etc. ab 17. Juni im Bureau der Ersparnistasse in Langenthal und bei der Bauleitung. E. Wägberger, Architekt, Burgdorf. Auskunft während der ganzen Zeit im Bureau der Bauleitung in Burgdorf und am 23. Juni von 1 bis 5 Uhr im Bureau der Ersparnistasse in Langenthal. Eingaben mit der Aufschrift „Ersparnistasse Neubau“ bis 30. Juni an die Verwaltung der Ersparnistasse in Langenthal.