

Aus der Praxis - für die Praxis

Objektyp: **Group**

Zeitschrift: **Illustrierte schweizerische Handwerker-Zeitung : unabhängiges Geschäftsblatt der gesamten Meisterschaft aller Handwerke und Gewerbe**

Band (Jahr): **40 (1924)**

Heft 12

PDF erstellt am: **07.07.2024**

Nutzungsbedingungen

Die ETH-Bibliothek ist Anbieterin der digitalisierten Zeitschriften. Sie besitzt keine Urheberrechte an den Inhalten der Zeitschriften. Die Rechte liegen in der Regel bei den Herausgebern.

Die auf der Plattform e-periodica veröffentlichten Dokumente stehen für nicht-kommerzielle Zwecke in Lehre und Forschung sowie für die private Nutzung frei zur Verfügung. Einzelne Dateien oder Ausdrucke aus diesem Angebot können zusammen mit diesen Nutzungsbedingungen und den korrekten Herkunftsbezeichnungen weitergegeben werden.

Das Veröffentlichen von Bildern in Print- und Online-Publikationen ist nur mit vorheriger Genehmigung der Rechteinhaber erlaubt. Die systematische Speicherung von Teilen des elektronischen Angebots auf anderen Servern bedarf ebenfalls des schriftlichen Einverständnisses der Rechteinhaber.

Haftungsausschluss

Alle Angaben erfolgen ohne Gewähr für Vollständigkeit oder Richtigkeit. Es wird keine Haftung übernommen für Schäden durch die Verwendung von Informationen aus diesem Online-Angebot oder durch das Fehlen von Informationen. Dies gilt auch für Inhalte Dritter, die über dieses Angebot zugänglich sind.

Nebenschleiferregung und Anlasser? Offerten unter Chiffre 362 an die Exped.

363. Wer liefert gebrauchte oder neue Schlackenmühle? Offerten unter Chiffre 363 an die Exped.

364. Wer hat gut erhaltene, möglichst große Wagen- oder Zeltdecken abzugeben? Offerten an Gottlieb Stieger, Säger, Freienbach, Oberriet (St. Gallen).

365. Wer hätte abzugeben gebrauchte, ganz leichte Handfäße für Brennholz; 1 Futterschneidmaschine; 1 Haberbrechmaschine, alles für Kraftbetrieb? Offerten unter Chiffre 365 an die Exped.

366. Wer hat neu oder gebraucht abzugeben 1 Waschküchen, Ofen als Wasserschiff mit Kupferhafen, ca. 100—150 Liter haltend? Offerten unter Chiffre 366 an die Exped.

367. Wer liefert Sirenen für Sägereianlagen, mit oder ohne Schalt-Uhr? Offerten an Edm. Schedle, Baugeschäft, Bremgarten (Aargau).

368. Wer hätte für ein Vordach von 13 m Länge und 4 m Ausladung gebrauchtes, gut erhaltenes Wellblech abzugeben? Offerten mit Preisangaben unter Chiffre 368 an die Exped.

369a. Wer besorgt das Einfräsen eines 3 mm breiten Schlüßes in 2 mm dicke Charniere? b. Wer führt Puntischweißarbeiten aus? Offerten an Postfach 13231, Murgenthal.

370. Wer liefert gebrauchte, gut erhaltene Feldschmiede und einen gebrauchten, ca. 100—150 kg schweren Amboss? Offerten mit Preisangaben an M. Studiger, Steinbruch, Stansstad.

Antworten:

Auf Frage 334. Kreisfägelager mit Ringschmier- oder Kugellager liefert die Eisengießerei und Maschinenfabrik E. & F. Baumann, Suhr.

Auf Frage 343. Fragliche Siebtrommel erhalten Sie von der Rollmaterial und Baumaschinen A.-G. „Rubag“, Seidengasse 16, Zürich 1.

Auf Frage 343. Siebtrommeln liefert Robert Nebi & Cie. A.-G., Zürich 1.

Auf Frage 343. Wenden Sie sich betr. Sortiertrommel in beschriebener Ausführung an die Maschinenfabrik U. Ammann A.-G., Langenthal.

Auf Frage 345a. Flügel- und Zentrifugalpumpen liefert die A.-G. der Maschinenfabrik von Louis Giroud in Olten.

Auf Frage 345a. Die verlangte Pumpe liefert die Rollmaterial und Baumaschinen A.-G. „Rubag“, Seidengasse 16, Zürich 1.

Auf Frage 345a. Flügel- sowie Zentrifugalpumpen liefert Robert Nebi & Cie. A.-G., Zürich 1.

Auf Frage 345a. Zentrifugalpumpen von 80 mm Rohrlumweite liefert die Eisengießerei und Maschinenfabrik E. & F. Baumann, Suhr.

Auf Frage 347. Wellenböcke für Hand- und Kraftbetrieb liefert Josef Brun, Grendelstrasse 8, Luzern.

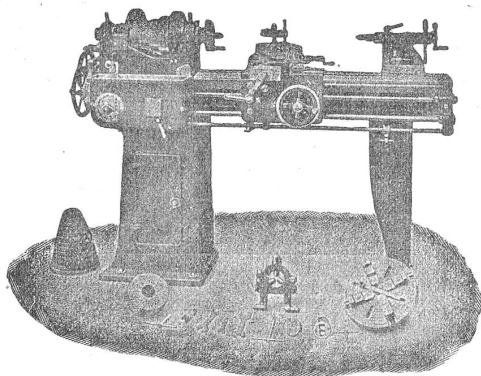
Auf Frage 347. Wenden Sie sich betr. Wellenbock für Hausaufzug an die Maschinenfabrik U. Ammann A.-G., Langenthal.

Auf Frage 359. Korkbeläge liefern die Schweizer. Kork- und Isoliermittel-Werke Dürrenäsch (Aargau).

Werkzeug - Maschinen

aller Art

1916



W. Wolf, Ingenieur :: vorm. Wolf & Weiss :: Zürich
Lager und Bureau: Brandschenkestrasse 7.

Submissions-Anzeiger.

Schweizer. Bundesbahnen, Kreis I. Auftrieb der Eisenkonstruktionen für die elektrische Fahrleitung der Strecken Lausanne—Ballorbe und Dailens—Yverdon und für die Uebertragungsleitung Puidoug—Buisignay. Pläne zc. im Bureau Nr. 142 des Verwaltungsgebäudes Nr. 2 an der Raude in Lausanne. Auf Wunsch werden die Pläne zugestellt gegen Hinterlegung von 10 Fr. Angebote mit der Aufschrift „Auftrieb Lausanne—Ballorbe“ bis 30. Juni an die Kreisdirektion I in Lausanne.

Chemins de fer fédéraux, 1er arrondissement. Agrandissement de la halle aux marchandises de la station de Courfaivre. Maçonnerie, charpente, couverture, ferblanterie et peinture. Plans, etc. au bureau de l'ingénieur de section, à Delémont. Offres portant la mention «Offre pour la halle aux marchandises de Courfaivre» à la Direction du 1er arrond., à Lausanne, pour le 28 juin.

Chemins de fer fédéraux, 1er arrondissement. Canalisation d'eau et appareillage extérieur aux ateliers d'Yverdon. Plans, etc. au bureau du conducteur des travaux aux ateliers d'Yverdon et au bureau N° 76 du bâtiment d'administration N° 1, à la Razude, Lausanne. Offres avec la mention «Travaux d'appareillage aux ateliers d'Yverdon» à la Direction du 1er arrond., à Lausanne, pour le 21 juin.

Schweizer. Bundesbahnen, Kreis II. Lieferung von Eisenkonstruktionen für die elektrische Fahrleitung Narburg—Bern (Bylerfeld): Ritz 300 Stationsmaße, 130 Stationsquerträger, 1000 Fachwerkmaste, 150 Jochmittelstücke aus Winkelstahl, 350 Jochmittelstücke aus U-Stahl, 240 gebogene Ausleger. Unterlagen beim Leitungsbureau II in Olten (Tannwaldstrasse 62). Eingaben mit der Aufschrift „Tragwerke Narburg—Bern“ bis 3. Juli an die Kreisdirektion II in Luzern.

Zürich. Bullingerhaus der Kirchgemeinde Außerföhl. Schreinerarbeiten und Beschläglieferung für Saalbau, Tapezierarbeiten. Pläne zc. vom 12.—20. Juni je nachm. von 3 bis 6 Uhr im Baubureau Sihlfeldstr. 171 (Rüdnig & Deiker, Architekten). Eingaben mit Aufschrift „Bullingerhaus Außerföhl“ und Angabe der offerierten Arbeit bis 26. Juni, mittags 12 Uhr, an den Präsidenten der Kirchenpflege Außerföhl, Fat. Schellenberg, Pfanzschulstrasse 79, Zürich 4.

Zürich. Umbau der „Zürich“, Allgemeine Unfall- u. Haftpflicht-Versicherungs A.-G., Mythenquai 2, Zürich 2. (Konkurrenz unter den in der Stadt Zürich niedergelassenen Firmen). Glaser-, Schreiner-, Schlosser- und Edelputzarbeiten, sowie Gipsstreichböden als Linolenunterlage. Pläne zc. je vormittags im Baubureau der „Zürich“ Alfred-Eicherplatz 2, Parterre (Bauleitung: Otto Honegger, Architekt). Offerten mit der Aufschrift „Umbau Zürich“ bis 28. Juni, morgens 11 Uhr, an die „Zürich“, Allgemeine Unfall- und Haftpflicht-Versicherungs A.-G., Mythenquai 2, Zürich 2.

Bern. Ersparnis-Kasse des Amtsbezirkes Martwangen in Langenthal. Neubau des Kassa- und Verwaltungsgebäudes. Glaser-, Glaser-, Schreiner- und Malerarbeiten, sanitäre Installation, elektrische Installation, Steinholzfussböden, Linolenbeläge, Parkettböden, Granitplattenböden, Steinzeugplattenböden und glasierte Wandplattenbeläge, Blitzableiteranlage. Pläne zc. ab 17. Juni im Bureau der Ersparnis-Kasse in Langenthal und bei der Bauleitung, E. Büßberger, Architekt, Burgdorf. Auskunft während der ganzen Zeit im Bureau der Bauleitung in Burgdorf und am 23. Juni von 1 bis 5 Uhr im Bureau der Ersparnis-Kasse in Langenthal. Eingaben mit der Aufschrift „Ersparnis-Kasse Neubau“ bis 30. Juni an die Verwaltung der Ersparnis-Kasse in Langenthal.

Bern. Einwohnergemeinde Büren z. Hof. Neues Rüscheratemagazin. Maurer-, Zimmer- und Dachdeckerarbeiten. Pläne zc. auf der Gemeindefreiberei. Eingaben bis 23. Juni.

Zug. Stadtgemeinde Zug. Ca. 500 m² Kleinsteingewölbspflaster in der Oswaldsgrasse. Aufbruch des alten Pflasters, Aushub samt Auflagen, Erstellen eines 18 cm-Steinbettes aus Bruchsteinen, einschließlich Ueberfließen und Einstampfen desselben, Pflasterung mit Steinen VI. Klasse, einschließlich Sandlieferung. Lieferung der Pflastersteine sowie An- und Abfuhr durch das Stadtbauamt. Eingaben bis 23. Juni an das Stadtbauamt.

Fribourg. Commune de Haut-Vully. Travaux d'aménagement aux écoles de Motier et Lugnorre. Conditions au bureau du syndic. Offres au dit pour le 25 juin, à 18 heures.

Solothurn. Römisch-kathol. Kirchgemeinde Wülserach. Umbau bezw. Umbau des Pfarrhauses. Erd-, Maurer-, Verputz-, Kunststein-, Zimmer-, Spengler-, Installations-