

Submissions-Anzeiger

Objektyp: **Group**

Zeitschrift: **Illustrierte schweizerische Handwerker-Zeitung : unabhängiges Geschäftsblatt der gesamten Meisterschaft aller Handwerke und Gewerbe**

Band (Jahr): **40 (1924)**

Heft 12

PDF erstellt am: **30.07.2024**

Nutzungsbedingungen

Die ETH-Bibliothek ist Anbieterin der digitalisierten Zeitschriften. Sie besitzt keine Urheberrechte an den Inhalten der Zeitschriften. Die Rechte liegen in der Regel bei den Herausgebern.

Die auf der Plattform e-periodica veröffentlichten Dokumente stehen für nicht-kommerzielle Zwecke in Lehre und Forschung sowie für die private Nutzung frei zur Verfügung. Einzelne Dateien oder Ausdrucke aus diesem Angebot können zusammen mit diesen Nutzungsbedingungen und den korrekten Herkunftsbezeichnungen weitergegeben werden.

Das Veröffentlichen von Bildern in Print- und Online-Publikationen ist nur mit vorheriger Genehmigung der Rechteinhaber erlaubt. Die systematische Speicherung von Teilen des elektronischen Angebots auf anderen Servern bedarf ebenfalls des schriftlichen Einverständnisses der Rechteinhaber.

Haftungsausschluss

Alle Angaben erfolgen ohne Gewähr für Vollständigkeit oder Richtigkeit. Es wird keine Haftung übernommen für Schäden durch die Verwendung von Informationen aus diesem Online-Angebot oder durch das Fehlen von Informationen. Dies gilt auch für Inhalte Dritter, die über dieses Angebot zugänglich sind.

Ein Dienst der *ETH-Bibliothek*
ETH Zürich, Rämistrasse 101, 8092 Zürich, Schweiz, www.library.ethz.ch

<http://www.e-periodica.ch>

Nebenschleiferregung und Anlasser? Offerten unter Chiffre 362 an die Exped.

363. Wer liefert gebrauchte oder neue Schlackenmühle? Offerten unter Chiffre 363 an die Exped.

364. Wer hat gut erhaltene, möglichst große Wagen- oder Zeltdecken abzugeben? Offerten an Gottlieb Stieger, Säger, Freienbach, Oberriet (St. Gallen).

365. Wer hätte abzugeben gebrauchte, ganz leichte B. r. d. fäge für Brennholz; 1 Futterschneidmaschine; 1 Haberbrechmaschine, alles für Kraftbetrieb? Offerten unter Chiffre 365 an die Exped.

366. Wer hat neu oder gebraucht abzugeben 1 Waschküchen, Ofen als Wasserschiff mit Kupferhafen, ca. 100—150 Liter haltend? Offerten unter Chiffre 366 an die Exped.

367. Wer liefert Sirenen für Sägereianlagen, mit oder ohne Schalt-Uhr? Offerten an Edm. Schedle, Baugeschäft, Bremgarten (Aargau).

368. Wer hätte für ein Vordach von 13 m Länge und 4 m Ausladung gebrauchtes, gut erhaltenes Wellblech abzugeben? Offerten mit Preisangaben unter Chiffre 368 an die Exped.

369a. Wer besorgt das Einfräsen eines 3 mm breiten Schlüßes in 2 mm dicke Charniere? b. Wer führt Puntischweißarbeiten aus? Offerten an Postfach 13231, Murgenthal.

370. Wer liefert gebrauchte, gut erhaltene Feldschmiede und einen gebrauchten, ca. 100—150 kg schweren Amboss? Offerten mit Preisangaben an M. Studiger, Steinbruch, Stansstad.

Antworten:

Auf Frage 334. Kreisfägelager mit Ringschmier- oder Kugellager liefert die Eisengießerei und Maschinenfabrik E. & F. Baumann, Suhr.

Auf Frage 343. Fragliche Siebtrommel erhalten Sie von der Rollmaterial und Baumaschinen A.-G. „Rubag“, Seidengasse 16, Zürich 1.

Auf Frage 343. Siebtrommeln liefert Robert Nebi & Cie. A.-G., Zürich 1.

Auf Frage 343. Wenden Sie sich betr. Sortiertrommel in beschriebener Ausführung an die Maschinenfabrik U. Ammann A.-G., Langenthal.

Auf Frage 345a. Flügel- und Zentrifugalpumpen liefert die A.-G. der Maschinenfabrik von Louis Giroud in Olten.

Auf Frage 345a. Die verlangte Pumpe liefert die Rollmaterial und Baumaschinen A.-G. „Rubag“, Seidengasse 16, Zürich 1.

Auf Frage 345a. Flügel- sowie Zentrifugalpumpen liefert Robert Nebi & Cie. A.-G., Zürich 1.

Auf Frage 345a. Zentrifugalpumpen von 80 mm Rohrlumweite liefert die Eisengießerei und Maschinenfabrik E. & F. Baumann, Suhr.

Auf Frage 347. Wellenböcke für Hand- und Kraftbetrieb liefert Josef Brun, Grendelstrasse 8, Luzern.

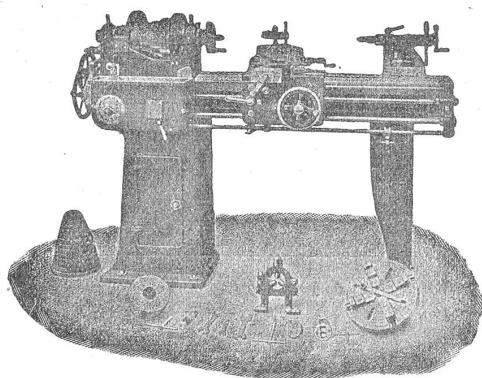
Auf Frage 347. Wenden Sie sich betr. Wellenbock für Hausaufzug an die Maschinenfabrik U. Ammann A.-G., Langenthal.

Auf Frage 359. Korkbeläge liefern die Schweizer. Kork- und Isoliermittel-Werke Dürrenäsch (Aargau).

Werkzeug - Maschinen

aller Art

1916



W. Wolf, Ingenieur :: vorm. Wolf & Weiss :: Zürich
Lager und Bureau: Brandschenkestrasse 7.

Submissions-Anzeiger.

Schweizer. Bundesbahnen, Kreis I. Auftrieb der Eisenkonstruktionen für die elektrische Fahrleitung der Strecken Lausanne—Ballorbe und Dailens—Yverdon und für die Uebertragungsleitung Puidoug—Buisignay. Pläne zc. im Bureau Nr. 142 des Verwaltungsgebäudes Nr. 2 an der Raude in Lausanne. Auf Wunsch werden die Pläne zugestellt gegen Hinterlegung von 10 Fr. Angebote mit der Aufschrift „Auftrieb Lausanne—Ballorbe“ bis 30. Juni an die Kreisdirektion I in Lausanne.

Chemins de fer fédéraux, 1er arrondissement. Agrandissement de la halle aux marchandises de la station de Courfaivre. Maçonnerie, charpente, couverture, ferblanterie et peinture. Plans, etc. au bureau de l'ingénieur de section, à Delémont. Offres portant la mention «Offre pour la halle aux marchandises de Courfaivre» à la Direction du 1er arrond., à Lausanne, pour le 28 juin.

Chemins de fer fédéraux, 1er arrondissement. Canalisation d'eau et appareillage extérieur aux ateliers d'Yverdon. Plans, etc. au bureau du conducteur des travaux aux ateliers d'Yverdon et au bureau N° 76 du bâtiment d'administration N° 1, à la Razude, Lausanne. Offres avec la mention «Travaux d'appareillage aux ateliers d'Yverdon» à la Direction du 1er arrond., à Lausanne, pour le 21 juin.

Schweizer. Bundesbahnen, Kreis II. Lieferung von Eisenkonstruktionen für die elektrische Fahrleitung Narburg—Bern (Bylerfeld): Ritz 300 Stationsmaße, 130 Stationsquerträger, 1000 Fachwerkmaste, 150 Jochmittelstücke aus Winkelstahl, 350 Jochmittelstücke aus U-Stahl, 240 gebogene Ausleger. Unterlagen beim Leitungsbureau II in Olten (Tannwaldstrasse 62). Eingaben mit der Aufschrift „Tragwerke Narburg—Bern“ bis 3. Juli an die Kreisdirektion II in Luzern.

Zürich. Bullingerhaus der Kirchgemeinde Außerföhl. Schreinerarbeiten und Beschläglieferung für Saalbau, Tapetierarbeiten. Pläne zc. vom 12.—20. Juni je nachm. von 3 bis 6 Uhr im Baubureau Sihlfeldstr. 171 (Rüdbig & Deiker, Architekten). Eingaben mit Aufschrift „Bullingerhaus Außerföhl“ und Angabe der offerierten Arbeit bis 26. Juni, mittags 12 Uhr, an den Präsidenten der Kirchenpflege Außerföhl, Fat. Schellenberg, Pfanzschulstrasse 79, Zürich 4.

Zürich. Umbau der „Zürich“, Allgemeine Unfall- u. Haftpflicht-Versicherungs A.-G., Mythenquai 2, Zürich 2. (Konkurrenz unter den in der Stadt Zürich niedergelassenen Firmen). Glaser-, Schreiner-, Schloffer- und Edelputzarbeiten, sowie Gipsstreichböden als Linolenunterlage. Pläne zc. je vor-mittags im Baubureau der „Zürich“ Alfred-Eicherplatz 2, Parterre (Bauleitung: Otto Honegger, Architekt). Offerten mit der Aufschrift „Umbau Zürich“ bis 28. Juni, morgens 11 Uhr, an die „Zürich“, Allgemeine Unfall- und Haftpflicht-Versicherungs A.-G., Mythenquai 2, Zürich 2.

Bern. Ersparnis-Kasse des Amtsbezirkes Martwangen in Langenthal. Neubau des Kassa- und Verwaltungsgebäudes. Glaser-, Glaser-, Schreiner- und Malerarbeiten, sanitäre Installation, elektrische Installation, Steinholzfussböden, Linolenbeläge, Parkettböden, Granitplattenböden, Steinzeugplattenböden und glasierte Wandplattenbeläge, Blitzableiteranlage. Pläne zc. ab 17. Juni im Bureau der Ersparnis-Kasse in Langenthal und bei der Bauleitung, E. Büßberger, Architekt, Burgdorf. Auskunft während der ganzen Zeit im Bureau der Bauleitung in Burgdorf und am 23. Juni von 1 bis 5 Uhr im Bureau der Ersparnis-Kasse in Langenthal. Eingaben mit der Aufschrift „Ersparnis-Kasse Neubau“ bis 30. Juni an die Verwaltung der Ersparnis-Kasse in Langenthal.

Bern. Einwohnergemeinde Büren z. Hof. Neues Rüscheratemagazin. Maurer-, Zimmer- und Dachdeckerarbeiten. Pläne zc. auf der Gemeindefreiberei. Eingaben bis 23. Juni.

Zug. Stadtgemeinde Zug. Ca. 500 m² Kleinsteingewölbspflaster in der Oswaldgasse. Aufbruch des alten Pflasters, Aushub samt Auflagen, Erstellen eines 18 cm-Steinbettes aus Bruchsteinen, einschließlich Ueberfließen und Einstampfen desselben, Pflasterung mit Steinen VI. Klasse, einschließlich Sandlieferung. Lieferung der Pflastersteine sowie An- und Abfuhr durch das Stadtbauamt. Eingaben bis 23. Juni an das Stadtbauamt.

Fribourg. Commune de Haut-Vully. Travaux d'aménagement aux écoles de Motier et Lugnorre. Conditions au bureau du syndic. Offres au dit pour le 25 juin, à 18 heures.

Solothurn. Römisch-kathol. Kirchgemeinde Wilerbad. Umbau bezw. Umbau des Pfarrhauses. Erd-, Maurer-, Verputz-, Kunststein-, Zimmer-, Spengler-, Installations-

Glaser-, Schreiner-, Schlosser-, Maler- u. Asphaltarbeiten. Pläne zc. auf dem Architekturbureau V. Böhmann, Breitenbach (Tel. 23). Eingabefrist: 21. Juni.

Basel. Volkshaus-Neubau in Basel. Einfach und doppelt verglaste Fenster sowie die Glaserarbeiten. Pläne zc. im Hochbauamt, Zimmer Nr. 50, Münsterplatz 11. Offerten mit Aufschrift „Schreinerarbeiten Fenster“ und „Glaserarbeiten“ bis 27. Juni nachm. 3 Uhr, an das Sekretariat des Baudepartements.

St. Gallen. Städt. Bauverwaltung St. Gallen. Gipser-, Glaser-, Maler- und äufere Verputzarbeiten für den Neubau der Turnhalle Bruggen. Zeichnungen zc. im Techn. Bureau des Hochbauamtes (Amtshaus, 2. Stock, Zimmer Nr. 56), je von 8—12 Uhr. Offerten mit Aufschrift „Turnhalle Bruggen“ bis 30. Juni, vorm. 10 Uhr, an den Vorstand der Bauverwaltung.

Graubünden. Gemeinde Klosters-Sernens. Erstellung von zwei Altschermen und eventuell Bau einer Sennhütte. Eingaben unter Aufschrift „Schermenbau“ bis 25. Juni mittags 12 Uhr an den Altschiff Florin in Neuja. Pläne zc. in der Gemeindefanzlei in Klosters.

Thurgau. Erweiterungsbaute der Kleinkinderschule in Schönenberg. Maurer-, Verputz-, Zimmer-, Spengler-, Installations-, Glaser-, Schreiner-, Schlosser-, Maler- und Hafnerarbeiten, Parkettboden, elektr. Installation. Nähere Angaben bei der Bauleitung im Bureau Kreuzlingen, Brauchli & Schellenberg, Architekten. Eingaben bis 23. Juni an das Bureau in Kreuzlingen.

Thurgau. Wohnhaus-Neubau für Alois Hätenschwiler, Landwirt in Stocken bei Bischofszell. Zement-, Maurer-, Verputz-, Kunststein-, Zimmer-, Spengler-, Dachdecker-, Glaser-, Schreiner-, Hafner- und Malerarbeiten, Bechläglieferung, elektr. Installation. Pläne zc. bei der Bauleitung, Ad. Volter, Architekt, Bischofszell. Offerten bis 23. Juni an den Bauherrn.

Vaud. Reconstruction du bâtiment Cité-Devant, à Lausanne. Menuiserie. Plans, etc. au bureau des architectes Chessex & Chamorel-Garnier, rue St-Pierre 9, à Lausanne, de 10 à 12 heures. Offres avec la mention «Soumission pour travaux de menuiserie immeuble Cité-Devant» au Département des travaux publics, service des bâtiments de l'Etat, Cité-Devant 10, à Lausanne, pour le 30 juin, à 11 heures du matin.

Vaud. Commune d'Yverne. Menuiserie du bâtiment d'école à Vers-Vey. Plans, etc. au bureau de l'architecte Oulevey, Riponne 4, Lausanne, de 9 h. à midi et de 14 à 16 1/2 h. (samedi après-midi excepté). Offres au greffe municipal d'Yverne pour le 21 juin avant 17 h.

Vaud. Commune d'Echandens. Construction du nouveau collège. Terrassements, maçonnerie, charpenterie, couverture, ferblanterie, serrurerie. Plans, etc. chez l'architecte Charles Braun, placé de la Palud 24, à Lausanne. Offres avec la mention «Soumission pour le nouveau collège» au syndic pour le 23 juin, à 18 heures.

Wallis. Anbau am Kollegium von Brig. Maurer-, Zimmer- und Dachdeckerarbeiten. Pläne zc. auf dem Bureau des Architekten für Hochbauwesen, Nr. 34 des Regierungsgebäudes. Eingaben unter Aufschrift „Arbeiten Kollegium Brig“ bis am 23. Juni, 18 Uhr an den Vertreter des kant. Baudepartements in Sitten.

Valais. Consortage de la montagne de Singline. Reconstruction du grenier du Mayent rière Zinal. Renseignements le jour de l'alpage, le 24 juin, sur les lieux.

Valais. Commune de Vionnaz. Fourniture en gare de Vouvry de 700 m de tuyaux en fer étiré de 1 1/2", 70 m de 1" et 90 m de 3/4", avec tous accessoires. Détail chez le président de la commune. Offres au dit pour le 21 juin, à 12 heures.

Neuchâtel. Remplacement des installations de chauffage du bâtiment de l'Université. S'annoncer par écrit à l'Intendance des bâtiments, au Château de Neuchâtel avant le 19 juin à 12 h.

Zu verkaufen

1 Waggon

Tannen-Klotzbretter

40 mm stark, zu Fr. 100.— pro m³, auf Waggon verladen Basel.

Anfragen unter Chiffre K 3348 an die Expedition.

Eschen-Bretter

und rund, verkauft billig.

Offerten unter Chiffre 3406 an die Expedition.

Ersparniskasse d. Amtsbezirks Aarwangen in Langenthal (Bern).

Ausschreibung von Bauarbeiten.

Für den

Neubau des Kassa- u. Verwaltungsgebäudes

werden hiemit nachfolgende Arbeiten zur freien Konkurrenz ausgeschrieben:

1. Gipserarbeiten
2. Glaserarbeiten
3. Schreinerarbeiten
4. Sanitäre Installation
5. Elektrische Installation
6. Steinholzfussböden
7. Linoleumbeläge
8. Parkettböden
9. Granitplattenböden
10. Steinzeugplattenböden und glasierte Wandplattenbeläge
11. Malerarbeiten
12. Blitzableiteranlage.

Pläne und Bedingungen liegen ab Dienstag den 17. Juni 1924 im Bureau der Ersparniskasse in Langenthal und im Bureau der Bauleitung in Burgdorf zur Einsicht auf. Auskunft während der ganzen Zeit der Ausschreibung im Bureau der Bauleitung in Burgdorf und am Montag den 23. Juni 1924, nachmittags 1—5 Uhr, im Bureau der Ersparniskasse in Langenthal. Die Eingabeformulare sind von der Bauleitung in Burgdorf zu beziehen.

Die Eingaben sind verschlossen und mit der Aufschrift „Ersparniskasse-Neubau“ bis längstens Montag den 30. Juni 1924 an die Verwaltung der Ersparniskasse des Amtsbezirks Aarwangen in Langenthal einzureichen. [3385]

Burgdorf, den 10. Juni 1924.

A. A.: Die Bauleitung:
E. Bützberger, Architekt.

Zu verkaufen

per sofort weg. Geschäftsaufgabe
komb. Hobelmaschine
mit runder Messerwelle,

Bandsäge

900 Rollendurchmesser,

2 Drehbänke

komb., sehr vorteilhaft, mit
Vorgelege und Werkzeug,

Hobelbänke, Einzel- und kompl. Werkzeuge.

Alles äusserst billig und in gutem Zustand bei 3449

Alb. Gull

Zwinglistrasse 5, Zürich 4.

Schindeln

24, 33 und 45 cm lang, aus
feinjähigem Alpenholz, glatte
Ware, liefert jeden Posten
preiswert 3373

Joh. Klausner

Dachdeckermeister

EBNAT-KAPPEL (St Gall.).

Eschen

2—3 Waggons, trockene Ware

zu verkaufen.

Offerten unter Chiffre E 3388
an die Expedition.