

Aus der Praxis - für die Praxis

Objektyp: **Group**

Zeitschrift: **Illustrierte schweizerische Handwerker-Zeitung : unabhängiges Geschäftsblatt der gesamten Meisterschaft aller Handwerke und Gewerbe**

Band (Jahr): **40 (1924)**

Heft 14

PDF erstellt am: **07.07.2024**

Nutzungsbedingungen

Die ETH-Bibliothek ist Anbieterin der digitalisierten Zeitschriften. Sie besitzt keine Urheberrechte an den Inhalten der Zeitschriften. Die Rechte liegen in der Regel bei den Herausgebern.

Die auf der Plattform e-periodica veröffentlichten Dokumente stehen für nicht-kommerzielle Zwecke in Lehre und Forschung sowie für die private Nutzung frei zur Verfügung. Einzelne Dateien oder Ausdrucke aus diesem Angebot können zusammen mit diesen Nutzungsbedingungen und den korrekten Herkunftsbezeichnungen weitergegeben werden.

Das Veröffentlichen von Bildern in Print- und Online-Publikationen ist nur mit vorheriger Genehmigung der Rechteinhaber erlaubt. Die systematische Speicherung von Teilen des elektronischen Angebots auf anderen Servern bedarf ebenfalls des schriftlichen Einverständnisses der Rechteinhaber.

Haftungsausschluss

Alle Angaben erfolgen ohne Gewähr für Vollständigkeit oder Richtigkeit. Es wird keine Haftung übernommen für Schäden durch die Verwendung von Informationen aus diesem Online-Angebot oder durch das Fehlen von Informationen. Dies gilt auch für Inhalte Dritter, die über dieses Angebot zugänglich sind.

Vorschlägen ihrer Anwendungen der Bauweise „Melzer“. Weiter werden behandelt die Bauweisen „Zuchserer“, „Kübler“, „Cabrol“, „Ambi“ usw.; ferner die Kautenwerkformen in der „Zollinger“- und in der „Melzer“-Bauweise mit vergleichenden Betrachtungen.

Zum Schluß folgt eine Tabelle der Festigkeitswerte und des Holzverbrauches. Die sich anfügende Gegenüberstellung älterer Holzbauweisen und Konstruktionen in anderen Baustoffen in wirtschaftlicher und ästhetischer Hinsicht, sowie viele statische Berechnungen haben das Buch zum Ratgeber für den Holzbaufachmann gemacht.

Alles in Allem: Das Buch gibt einen gedrungnen Überblick über die jetzt so wichtigen Sparholzbauweisen und ist für die Praxis ein unentbehrliches Hilfsmittel.

Aus der Praxis. — Für die Praxis.

Fragen.

NB. Verkaufs-, Tausch- und Arbeitsgesuche werden unter diese Rubrik nicht aufgenommen; derartige Anzeigen gehören in den Inseratenteil des Blattes. — Den Fragen, welche „unter Chiffre“ erscheinen sollen, wolle man 50 Cts. in Marken (für Zusendung der Offerten) und wenn die Frage mit Adresse des Fragestellers erscheinen soll, 20 Cts. beilegen. Wenn keine Marken mitgeschickt werden, kann die Frage nicht aufgenommen werden.

391. Wer liefert Bindemittel für Brennholzfabrikation aus Sägemehl und die erforderliche Maschine dazu? Offerten unter Chiffre 391 an die Exped.

392. Wer hätte eine Bandsäge, dienlich zum Brennholz schneiden, abzugeben? Offerten an Stadtbauamt Zug.

393. Wer liefert gebrauchten Schlackenbrecher, Korngröße 0—20 mm? Offerten an P. Koffler, Hitzwil.

394. Wer liefert Spannolette-Fensterstangen mit Eisengarnitur, Messinggarnitur und Nickelgarnitur? Ausführliche Offerten unter Chiffre 394 an die Exped.

395. Wer hätte eine Welle, ca. 7 m lang und 120—130 mm Durchmesser, abzugeben? Offerten an Gießerei Suhr.

396. Wer hätte gut erhaltenen Aufzug, im Maß ca. 80×100 cm, für Handbetrieb, abzugeben? Offerten an Buchdrucker A.-G. Mels.

397a. Wer liefert Maschinen für schwalbenschwanzförmige Längsnute, wie für Gräte und Quernuten? b. Wer liefert Vollgatter, oder ändert solche von Spaltgatter um? Offerten mit Preisangaben unter Chiffre 397 an die Exped.

398. Wer hätte abzugeben gut erhaltenen Rolladen für mittleres Schaufenster und Eingangstüre? Preisofferten mit Beschreibung an E. Müller's Söhne, Grabenweg, Lenzburg.

399. Wer liefert Schraubventilatoren für einen Wasserdruck von ca. 6 Atm.? Offerten an Postfach 6513, Niederlenz (Aargau).

400. Wer liefert Kalzium-Karbid? Offerten unter Chiffre G 400 an die Exped.

401. Wer liefert neues event. gebrauchtes Wellblech, 70 bis 200 m²? Offerten unter Chiffre 401 an die Exped.

402. Wer liefert Klebemasse und Maschinen zur Herstellung von Stöckli aus Sägemehl und Spänen? Offerten unter Chiffre 402 an die Exped.

403. Wer hätte abzugeben 1—2 gebrauchte, gut erhaltene Rollbahnwagen zum Rippen für 60 cm Spur, 350 Liter Inhalt? Offerten unter Chiffre 403 an die Exped.

404. Wer könnte neu oder gebraucht abgeben: 1 Säulenbohrmaschine bis 35 mm Löcher; 1 Shapingmaschine 300—350 Hub; 1 Richtplatte; 1 Amboß und 1 Härteofen? Offerten mit Preisangaben an Volta A.-G., Narburg.

405. Wer hätte gut erhaltene Bandsäge, dienlich zum Brennholz schneiden, abzugeben? Offerten mit Preisangaben unter Chiffre 405 an die Exped.

406. Wer hätte abzugeben Eisendrehbank mit Leispindel, ca. 250—300 mm Spindelhöhe? Offerten mit Preis und näheren Angaben an F. Bucher, Wettmenstetten.

407. Wer hätte 2 Kantinenbänke von je 3 m Länge abzugeben? Offerten mit Preisangaben unter Chiffre 407 an die Exped.

408. Wer liefert Waadtländerzähnen, Spanten, Zapfen und Querschleiben? Offerten unter Chiffre 408 an die Exped.

409. Wer baut Maschinen zum Zerleinern und Weiterleiten von Maschinenspänen an eine bestehende Spänetransportanlage? Offerten an Keller & Cie., Klingnau (Aargau).

410. Wer liefert ca. 150 m² Buchenparketts 2. Klasse, verlegt oder unverlegt? Offerten an C. Ryser, Baugeschäft, Wafen i. G.

411. Wer liefert Montor-Pulli, 28—30 Durchmesser, 20 bis 24 Breite, Bohrung 5 cm? Offerten an Sägewerk Niehen bei Basel, Grendelgasse.

412. Wer liefert Hand-Aufzüge zum Aufziehen von Bauholz beim Aufrichten von Dachstühlen? Offerten unter Chiffre 412 an die Exped.

413. Wer hat abzugeben gebrauchte Rollbahnschienen oder T und L-Balken; ferner zwei Kammräder, 25—35 cm Durchmesser, 35—40 mm Bohrung und 1 dazu passenden Kolben von 8—12 cm Durchmesser und 35—40 mm Bohrung, Zahnweite 30 bis 40 mm? Offerten mit Preisen an Ed. Abplanalp, Brüdern, Entlebuch.

414. Wer hätte eine gut erhaltene Transmissionswelle, 50 mm Durchmesser, 5 m lang, abzugeben? Offerten an Emil Kälin-Kälin, Sägerei, Einsiedeln-Trachslau.

Antworten.

Auf Frage 365. Eine gebrauchte, leichte, gußeiserne Bandsäge liefert L. S. Sobel, Güterstraße 219, Basel.

Auf Frage 371. Wenden Sie sich an Aug. Schirich, Architekt, Kreuzstraße 31, Zürich 8.

Auf Frage 374. Holzdrehbänke fabrizieren Peter & Feli, Maschinenfabrik, Willisau.

Auf Frage 374. Die A.-G. Olma Landquarter Maschinenfabrik Olten liefert Rundstabhobelmaschinen, sowie Holzdrehbänke.

Auf Frage 374. Rundstabhobelmaschinen und Holzdrehbänke liefert A. Müller & Cie., Maschinenfabrik, Brugg (Aargau).

Auf Frage 374. Rundstabhobelmaschine mit 4 Messertöpfen hat abzugeben: H. Schmid, Industriefabrik 126, Dersikon.

Auf Frage 376. Gartenhäuschen im Chalestiel liefert Aug. Schirich, Architekt, Kreuzstraße 31, Zürich 8.

Auf Frage 383. Schlackenmühlen liefert die Maschinenfabrik U. Ammann A.-G., Langenthal.

Auf Frage 384. Wenden Sie sich betr. Rollgang zum Mahlen von Schlacken an die Maschinenfabrik U. Ammann A.-G., Langenthal.

Auf Frage 386. Neue und gebrauchte Treibriemen hat abzugeben: Heinrich Wertheimer, Zimmattstraße 50, Zürich 5.

Auf Frage 388. Kleiderbügel liefert Hans Brun, Holzwarenfabrik, Rheineck.

Auf Frage 394. Spannolette-Fensterstangen mit Eisen-, Messing- und Nickelgarnitur liefert Arnold Karli & Cie., Bau- und Möbelbeschläge, Zimmattstraße 117, Zürich.

Submissions-Anzeiger.

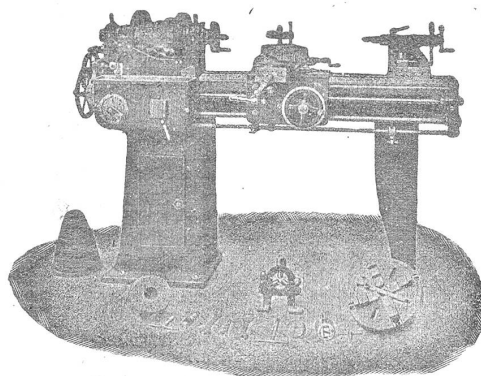
Schweizer. Bundesbahnen, Kreis I. Erd-, Maurer-, Zimmer-, Dachdecker-, Spengler-, Gipser- und Malerarbeiten für die Erstellung eines Bahndienstschuppens auf der Station Murten. Pläne etc. im Bureau des Bahningenieurs VI in Bern, sowie im Bureau des Bahnmeisters in Murten gegen Bezahlung von Fr. 2. Angebote unter Aufschrift „Offerte für den Bahndienstschuppen in Murten“ bis 14. Juli an die Kreisdirektion I in Lausanne.

Chemins de fer fédéraux, 1er arrondissement. Construction d'un bâtiment d'habitation pour le per-

Werkzeug - Maschinen

aller Art

1916



W. Wolf, Ingenieur :: vorm. Wolf & Weiss :: Zürich
Lager und Bureau Brandschenkestrasse 7.