

# Aus der Praxis - für die Praxis

Objektyp: **Group**

Zeitschrift: **Illustrierte schweizerische Handwerker-Zeitung : unabhängiges Geschäftsblatt der gesamten Meisterschaft aller Handwerke und Gewerbe**

Band (Jahr): **40 (1924)**

Heft 16

PDF erstellt am: **30.07.2024**

## **Nutzungsbedingungen**

Die ETH-Bibliothek ist Anbieterin der digitalisierten Zeitschriften. Sie besitzt keine Urheberrechte an den Inhalten der Zeitschriften. Die Rechte liegen in der Regel bei den Herausgebern.

Die auf der Plattform e-periodica veröffentlichten Dokumente stehen für nicht-kommerzielle Zwecke in Lehre und Forschung sowie für die private Nutzung frei zur Verfügung. Einzelne Dateien oder Ausdrucke aus diesem Angebot können zusammen mit diesen Nutzungsbedingungen und den korrekten Herkunftsbezeichnungen weitergegeben werden.

Das Veröffentlichen von Bildern in Print- und Online-Publikationen ist nur mit vorheriger Genehmigung der Rechteinhaber erlaubt. Die systematische Speicherung von Teilen des elektronischen Angebots auf anderen Servern bedarf ebenfalls des schriftlichen Einverständnisses der Rechteinhaber.

## **Haftungsausschluss**

Alle Angaben erfolgen ohne Gewähr für Vollständigkeit oder Richtigkeit. Es wird keine Haftung übernommen für Schäden durch die Verwendung von Informationen aus diesem Online-Angebot oder durch das Fehlen von Informationen. Dies gilt auch für Inhalte Dritter, die über dieses Angebot zugänglich sind.

## Aus der Praxis. — Für die Praxis.

### Fragen.

NB. Verkaufs-, Tausch- und Arbeitsgesuche werden unter diese Rubrik nicht aufgenommen; derartige Anzeigen gehören in den Inseratenteil des Blattes. — Den Fragen, welche „unter Chiffre“ erscheinen sollen, wolle man 50 Cts. in Marken (für Zufendung der Offerten) und wenn die Frage mit Adresse des Fragestellers erscheinen soll, 20 Cts. beilegen. Wenn keine Marken mitgeschickt werden, kann die Frage nicht aufgenommen werden.

422. Wer hat abzugeben 1 Gleichstrom-Dynamo 2—6 KW, 1 Ventilator für Gleichstrom, ca. 1 PS 1 Wandringventilator Gleichstrom, kleines Modell? Offerten unter Chiffre 422 an die Expedition.

423. Wer hat abzugeben 1 Leitspindel-drehbank, zirka 1 m Spitzenlänge, event. 150 mm; 1 Schnellbohrmaschine für Löcher bis 15 mm; 1 Bandsäge von 1000 mm Rollendurchmesser; 1 Messerschleifapparat bis 700 mm Schleifbreite? Offerten unter Chiffre 423 an die Exped.

435. Wer hätte neuen oder gebrauchten Nabenstreiber von 5—6 cm abzugeben? Offerten an Ernst Walder, Weiach (Sch.)

436. Wer liefert geschweißte Blechrohre, 78 mm Dichtm., 0,75 mm Wandstärke, event. wer ist eingerichtet, solche herzustellen und nachzuziehen? Offerten erbeten an G. Zulauf, Spenglerlei in Brugg.

437. Wer hat gebrauchten, gut erhaltenen Latierofen abzugeben? Offerten mit Dimensionen und Preisangabe an G. Zulauf, Spenglerlei, Brugg.

438. Wer liefert Patentsfarbe und Blancfix? Gefl. Auskunft erbeten unter Chiffre 438 an die Exped.

439. Was für Hölzer eignen sich zum Schälen zu 1—2,5 mm dicken Spänen und sind welche in der Schweiz erhältlich? Gefl. Auskunft mit Angabe der heutigen Preise erbeten unter Chiffre B 439 an die Exped.

440. Wer hätte eine Krupp-Kugelmühle Nr. 2 oder ungefähre Größe anderen Fabrikates mit zirka 300 kg Stahlkugelfüllung abzugeben? Offerten unter Chiffre 440 an die Exped.

441a. Wer hat Messingblechabfälle von ca. 0,4—0,5 mm Stärke, in Breiten von ca. 15 mm aufwärts abzugeben? b. Wer liefert Aluminiumblech, zugeschnitten oder in Tafeln, von 0,5 bis 1 mm Stärke? c. Wer liefert Linoleumresten? Offerten an Postfach 5547, Olarus.

442. Wer liefert 10,000 Rundnäbe 24 mm, 1,43 m lang, aus trockenem Buchenholz? Offerten an J. Imbermaur, Drechslerlei, Bernegg (Aheimthal).

443. Wer beschafft mir ein zuverlässiges Präparat zum Bestreichen von betonierten Wandflächen, die mit abgeglättetem Zementmörtel-Verputz versehen sind? Dasselbe muß absolut widerstandsfähig sein gegen Alkali und schwache Säure und soll nach dem Auftrag eine beinahe glasglatte Oberfläche besitzen, die sich nicht verändert. Offerten unter Chiffre 443 an die Exped.

444. Wer liefert neu oder gebraucht Dampfessel, stehend 8 m<sup>2</sup> Heizfläche, zirka 1 Atm. Druck; Aufzug für Personen und

Waren, Tragkraft ca. 500 kg, Öffnung 1,2>1,4 m, Anhalte im Souterrain, Parterre und auf Flachdach, Höhe von Souterrain bis Dach 8 m? Offerten an H. Reinhard, Gondiswil.

445. Wer hätte einen noch gut erhaltenen, schweren Parallelschraubstock abzugeben? Offerten an Aug. Pfister, mech. Wagnerei, Goshau (St. Gallen).

446. Wer hätte eine gebrauchte, aber tadellos erhaltene, eiserne Bandsäge, Rollendurchmesser 800—900 mm, kräftige Ausführung, wenn möglich mit Kugellager, abzugeben, eventuell eine entsprechende kräftige Garnitur zum Aufschrauben auf Holzgestell? Offerten mit Preisangabe an Fritz Brunder, Worbmacher, Gondiswil (Bern).

447a. Wer hätte Werkzeug-Fräser für Metall von verschiedenen Dimensionen in gebrauchtem Zustande abzugeben? b. Wer liefert Glaspapier in Rollen geschnitten von 53 mm Breite in diversen Körnungen per 1000 Kilo? Offerten unter Chiffre 447 an die Exped.

### Antworten.

Auf Frage 405. Die A.-G. Olma Landquartern Maschinenfabrik in Olten liefert Bandsägen zum Brennholzschnitten in verschiedenen Größen.

Auf Frage 405. Bandsägen sowie Brennholzsägen liefert Im-Hof & Cie., Basel.

Auf Frage 405. Bandsägen für Brennholz liefert die Maschinenfabrik U. Ammann A.-G., Langenthal.

Auf Frage 412. Wenden Sie sich für Hand-Aufsätze an die Maschinenfabrik U. Ammann A.-G., Langenthal.

Auf Frage 418. Gebrauchte Leder-Treibriemen hat abzugeben: Heinrich Wertheimer, Limmatstrasse 50, Zürich 5.

Auf Frage 419a. Bauprojekte für Holzbearbeitungsanlagen mit zweckmäßiger Disposition der Maschinen fertigt als Spezialität: R. Meier, Architekt, Bülach.

Auf Frage 419a. Anlagen für die Holzbearbeitung bei Verwendung von vorhandenen Maschinen projektieren Fischer & Süsfert, Maschinen und Werkzeuge für die Holzindustrie, Basel 1.

Auf Frage 419a. Die A.-G. Olma Landquartern Maschinenfabrik in Olten besorgt Projektpläne für Neuanlagen oder für den Umbau bestehender Anlagen für Sägereien, Hobelwerke etc.

Auf Frage 422. Gleichstrom-Dynamos haben abzugeben: Müller & Schneider, Maschinen und Werkzeuge, Frutigen.

Auf Frage 423. Hobelmesserschleifmaschinen liefern Müller & Schneider, Maschinen und Werkzeuge, Frutigen.

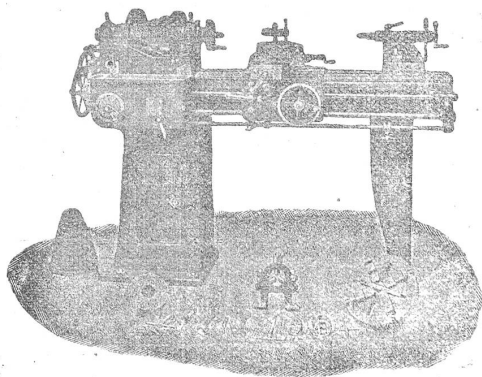
Auf Frage 423. Leitspindel-drehbank, Schnellbohrmaschine, Bandsäge und Schleifapparat hat abzugeben: Heinrich Wertheimer, Limmatstrasse 50, Zürich 5.

Auf Frage 423. Leitspindel-drehbänke, Schnellbohrmaschinen für Löcher bis 15 mm, Bandsägen, Messerschleif-Apparate etc. mit

# Werkzeug - Maschinen

aller Art

1916



W. Wolf, Ingenieur :: vorm. Wolf & Weiss :: Zürich  
Lager und Bureau Brandstedenstrasse 7.



## Holzbearbeitungs-Werkzeuge

Kreissägen 1-; Bandsägen 1-; Leime  
Herring Bildhauer- und Drechsler-Werkzeuge,  
Flintpapier 1-; Schleifpapier in Rollen 1-  
Vertikalbeschlüge, Universalzentralverschlüsse,  
Bachmann's Patent-Schlösser und Beschlüge  
1-; Richard's Harzgallen-Messer 1-

## Möbel- und Bau-Beschlüge

in grösster Auswahl; Anfertigung u. Zeichnung.

# F. Bender.

OBERDORFSTRASSE 9 u. 10, ZÜRICH

4611

gemischten Dimensionen liefert das Maschinenhaus L. L. Sobel, Güterstraße 219, Basel.

Auf Frage 423. Leitswindbrehbänke, Schnellbohrmaschinen Bandsägen und Messerschleifmaschinen liefern Fischer & Siffert Maschinen und Werkzeuge für die Holzindustrie, Basel 1.

Auf Frage 428. Wir liefern Planken und bitten um nähere Angaben zwecks Offertstellung: R. Meier, Architekt, Sägerei und Baugeschäft, Bülach.

Auf Frage 429. Einen mittelschweren Krafthammer hat abzugeben: Heinrich Wertheimer, Limmatstraße 50, Zürich 5.

Auf Frage 429. Krafthammer, sowie Rundkabhobelmaschinen liefert das Maschinenhaus L. L. Sobel, Güterstraße 219, Basel.

## Submissions-Anzeiger.

**Eidgenossenschaft. Erd-, Maurer-, Eisenbeton-, Kanalisations- und Umgebungsarbeiten zum Neubau des Postgebäudes und der Postremise in Burgdorf.** Pläne zc. vom 14. Juli an bei der Direktion der eidg. Bauten in Bern, Bundeshaus Westbau, Zimmer 182. Offerten mit der Aufschrift „Angebot für Post Burgdorf“ bis 24. Juli an die Direktion der eidg. Bauten in Bern.

**Zürich. Neubau der Zürcher Kantonalbank in Zürich.** 1. Steinhauserarbeiten: Straßensassaden in Naturstein oder Kalksandstein, Hofassaden in Kunststein, im Inneren des Gebäudes in Natursandstein oder Kalkstein; 2. Maurer- und Eisenbetonarbeiten zum Rohbau vom Erdgeschob bis und mit Dachgeschob; 3. Zentralwarmwasserheizung und Lüftungsanlage. Pläne zc. im Baubureau, Talstraße Nr. 11, Zürich, für die Steinhauserarbeiten, die Zentralheizung und die Lüftungsanlage vom 14. Juli an, für die Maurer- und Eisenbetonarbeiten vom 4. August an. Angebote mit der Aufschrift „Offerten zu den Neubauten“ für die Steinhauserarbeiten bis 26. Juli, für die Zentralheizung und Lüftungsanlage bis 23. August, für die Maurer- und Eisenbetonarbeiten bis 30. August an das Präsidium der Zürcher Kantonalbank in Zürich.

**Zürich. Genossenschaft für Beschaffung billiger Wohnungen und von Kleinwohnhäusern in Zürich.** 5 Doppel- mehlfamilienhäuser an der Wiesendangerstraße in Zürich 3 und 14 Zweifamilienhäuser an der Bubenstraße in Zürich 2. Gieße. Installationen, Ofenlieferungen, Parkett-, Schloffer-, Maler-, Tapezierer- und Gärtnerarbeiten. Voraus- maß auf dem Architekturbureau F. Hirsbrunner, Rübbergstr. 15, Zürich-Wollishofen. Offerten bis 18. Juli an G. Maurer, Seminarstraße 46, Zürich 6.

**Zürich. Bau einer Quartierstraße samt Kanalisation und Wasserleitung im „Zogggenburg“, Gemeinde Feuerthalen** (Länge der Straße ca. 160 m, Breite 9 m), Kanalisation 132 m, Rohrweite 30 und 40 cm, 3 Einsteigschächte, 4 Schlamm- sammeler, Wasserleitung 175 m, Kaliber 100 mm, 1 Hydrant und Formstücke. Pläne zc. bei Zivilvorsteher Hefti. Offerten unter Aufschrift „Straßenbau Zogggenburg“ bis 24. Juli an die Zivilvorsteherchaft Feuerthalen.

**Zürich. Neubau der Reformierten Kirche in Dietikon.** Gips-, Glaser- und Schlofferarbeiten, Beschlägellieferung, Bodenbeläge. Pläne zc. auf dem Architekturbureau Emil Schäfer, Bleicherweg 52, Zürich 2 bis 15. Juli, je vorm. 10—12 Uhr. Offerten unter Aufschrift „Eingabe für Bauarbeiten zur Reformierten Kirche in Dietikon“ an Emil Lips-Fischer in Dietikon bis 21. Juli.

**Bern. Schulhausrenovation Thörigen.** Malerarbeiten (äußerer Anstrich). Offerten bis 28. Juli an Walter Gygg zum „Löwen“, Thörigen.

**Bern. Neubau des Gymnasiums auf dem Kirchensfeld in Bern.** Zimmer-, Dachdecker- und Spenglerarbeiten, Terrassenbeläge. Pläne zc. bei den Architekten Widmer & Davelhofer, Neuenstraße 20 (Bürgerhaus), 5. Stock bis 17. Juli. Angebote unter Aufschrift „Neubau Gymnasium“ bis 23. Juli, abends 6 Uhr an das Sekretariat der städtischen Baudirektion II, Bundesgasse 40, 2. Stock.

**Bern. Neue Wasserversorgung des Dorfes Großhöch- stetten samt Materiallieferungen.** Erstellen des Pumpen- hauses mit Sangkammer von 50 m<sup>3</sup> Inhalt am Mühlebach, Reservoir in Stampfstein von 150 m<sup>3</sup> Inhalt, 1634 m guß- eiserne Muffenröhrenleitung, Lichtw. 150—40 mm, Heraus- nehmen und Wiederverlegen von 75 mm Gußröhren, Länge 670 m, 3 Stück Ueberflurhydranten zc., Schächte u. Brunnen- stüben, Sandleitungen und Sandinstallationen. Pläne zc. auf der Gemeinbeschreiberei Großhöchstetten. Eingaben mit der Aufschrift „Eingabe für die Wasserversorgung“ bis 31. Juli an den Gemeinderat.

**Bern. Gemeinde Wabern. Neues Reservoir samt Druck- und Ueberleitung.** Erd- und Maurerarbeiten, Lieferung der Armaturen und die Guß- und Zementröhren. Offerten unter Aufschrift „Reservoir Wabern“ bis 26. Juli an die Gemeinbeschreiberei Rönitz. Pläne zc. daselbst.

**Bern. Gemeinde Hasle. Schulhausneubau Schaf- hausen.** Erd-, Maurer-, armierte Beton-, Zimmer-, Dach- decker- und Spenglerarbeiten. Formulare zc. bei Architekt E. Mählemann, Langnau i. E. Eingaben bis 21. Juli an Großrat Otto Bichsel, Uetigen.

**Bern. Wohnhaus für F. Schmid, Tierarzt, Särisswyl.** Erd-, Maurer-, Zimmer-, Dachdecker-, Spengler-, Schrei- ner-, Gips-, Maler- und Schlofferarbeiten, elektr. Instal- lationen und Zentralheizungsanlage. Pauschalofferten bis 18. Juli abends an den Bauherren. Pläne zc. daselbst.

**Berns. Commune de Courroux. Réfection de la classe de Mlle Lièvre, institutrice.** Fourniture et posage d'un parquet; travaux de peinture et blanchissage. Les soumissions sont à adresser jusqu'au 25 juillet au Secré- tariat communal qui donnera tous les renseignements néces- saires.

**Schwyz. Ristler-Genossame Reichenburg.** Erstellung einer neuen Alpkütte auf der Ristleralp (Obächen). Eingaben für die gesamten Arbeiten oder für die Zimmer- und Maurer- arbeiten bis 20. Juli an Rantonrat Laurenz Ristler. Pläne zc. daselbst.

**Freiburg. Neue Käserei in Ueberstorf.** Erd-, Mau- rer-, Eisenbeton-, Zimmer-, Dachdecker- und Spenglerar- beiten, komplette Dampfkäseereinstallationen. Pläne zc. beim Präsidenten, Fr. Spieler in Ueberstorf. Offerten bis 21. Juli an denselben.

**Solothurn. Erweiterung des Kantons-Spitals in Olten.** Erd-, Maurer-, arm. Beton-, Granit-, Gussstein-, Kunststein-, Zimmer-, Spengler- und Dachdeckerarbeiten. Unterlagen bei A. von Arx & W. Real, Architekten, Olten. Ein- gaben bis 26. Juli an das kant. Baudepartement in Solothurn.

**Basel. Basler Kunstskredit 1924. Allgemeine Wett- bewerbe unter Basler Künstlern.** 1. Bemalung der Hofassade des Lohhofeingangs (Ausführung bis Fr. 4500, Preissumme Fr. 2500); 2. Ideenkonkurrenz für die materielle Dekoration der Vichthofarkaden des Baudepartements (Preissumme Fr. 5000); 3. Konkurrenz zum plastischen Schmucke der Brunnenmische im Hofe des Seebogelschulhauses (Preis- summe Fr. 1500, Ausführung Fr. 1500); 4. Graphikkonkurrenz für die Publikation des Basler Literaturkredits „Basler Heimat“ (Honorar pro Zeichnung Fr. 100). Termin für Graphik: 10. Sept., für die übrigen Konkurrenzen: 10. Okt. Kunsthalle. Unterlagen beim Erziehungsdepartement.

**Basel. Neubau für das Strafgericht, Bäumleingasse 5.** Liefern und Erstellen der Warmwasserheizung. Pläne zc. im Bureau des Heizungsingenieurs, Münsterplatz 11. Eingaben unter Aufschrift „Bäumleingasse 5, Heizung“ bis 21. Juli, nachm. 3 Uhr an das Sekretariat des Baudepartements in Basel.

**Graubünden. Alpgenossenschaft „Selva“ in Val d. Amdührung eines Alpkalles für 69 Kühe.** Besichtigung der Baustelle am 12. Juli, vorm. 7 Uhr. Eingaben bis 20. Juli an den Alpvogt Oswald Bötz. Pläne zc. daselbst.

**Thurgau. Reparatur, Erhöhung und Gesamtverputz der nördlichen Friedhofmauer bei der Kirche in Sittlingen.** Eingaben bis 20. Juli an Gemeindeamann Jugentobler in Weitendorf. Auskunft daselbst.

**Thurgau. Bauarbeiten und elektrische Installationen für die Erweiterung der Heizungsanlage im Kantons-Spital Münstertlingen.** Pläne zc. bei der Verwaltung des Kantons- spitals Münstertlingen. Angebote mit der Aufschrift „Münstert- lingen“ bis 20. Juli an das kant. Straßen- und Baudepartement in Frauenfeld.

**Thurgau. Umbau der Thurg. Kantonalbank-Agentur in Ermatingen.** Maurer-, Verputz-, Kunststein-, Zimmer-, Decker-, Spengler-, Schloffer-, Schreiner- und Malerar- beiten, Boden- und Wandbeläge, sanitäre und elektr. In- stallation. Pläne zc. bei der Bauleitung, Brauchli & Schellen- berg, Architekten, am 15. Juli im Bureau Kreuzlingen, am 16. Juli auf der Baustelle. Offerten mit der Aufschrift „Bauarbeiten Kan- tonalbank Ermatingen“ bis 21. Juli an die Bauleitung.

**Ticino. Società Anonima Magazzini Generali, Chiasso.** Fornitura delle opere da falegname, forniture rolladen in legno, forniture rolladen in lamiera ondula- ta, lavori in cemento ed in pietra artificiale per il fabbricato principale dei magazzini generali di Chiasso. Piani, ecc. presso la direzione dei lavori Arnoldo Brenni, Chiasso nelle ore d'ufficio.

**Wallis. Erstellung der Zentralheizung und der sani- tären Einrichtungen für den Anbau am Kollegium von Brig.** Pläne zc. im Bureau des Architekten für Hochbauwesen, Nr. 34 des Regierungsgebäudes. Eingaben unter Aufschrift „Ar- beiten Kollegium Brig“ bis 21. Juli, abends 6 Uhr an das kant. Baudepartement in Sitten.