

Submissions-Anzeiger

Objektyp: **Group**

Zeitschrift: **Illustrierte schweizerische Handwerker-Zeitung : unabhängiges Geschäftsblatt der gesamten Meisterschaft aller Handwerke und Gewerbe**

Band (Jahr): **40 (1924)**

Heft 17

PDF erstellt am: **30.07.2024**

Nutzungsbedingungen

Die ETH-Bibliothek ist Anbieterin der digitalisierten Zeitschriften. Sie besitzt keine Urheberrechte an den Inhalten der Zeitschriften. Die Rechte liegen in der Regel bei den Herausgebern.

Die auf der Plattform e-periodica veröffentlichten Dokumente stehen für nicht-kommerzielle Zwecke in Lehre und Forschung sowie für die private Nutzung frei zur Verfügung. Einzelne Dateien oder Ausdrucke aus diesem Angebot können zusammen mit diesen Nutzungsbedingungen und den korrekten Herkunftsbezeichnungen weitergegeben werden.

Das Veröffentlichen von Bildern in Print- und Online-Publikationen ist nur mit vorheriger Genehmigung der Rechteinhaber erlaubt. Die systematische Speicherung von Teilen des elektronischen Angebots auf anderen Servern bedarf ebenfalls des schriftlichen Einverständnisses der Rechteinhaber.

Haftungsausschluss

Alle Angaben erfolgen ohne Gewähr für Vollständigkeit oder Richtigkeit. Es wird keine Haftung übernommen für Schäden durch die Verwendung von Informationen aus diesem Online-Angebot oder durch das Fehlen von Informationen. Dies gilt auch für Inhalte Dritter, die über dieses Angebot zugänglich sind.

Ein Dienst der *ETH-Bibliothek*
ETH Zürich, Rämistrasse 101, 8092 Zürich, Schweiz, www.library.ethz.ch

<http://www.e-periodica.ch>

Auf Frage 412. Aufzüge liefert die Firma Robert Goldschmidt, Schanzeneggstrasse 3, Zürich 2.

Auf Frage 423. Leitspindel-drehbänke in gesuchter Größe, neu, haben auf Lager: Würzler, Mann & Cie., Maschinenfabrik, Albisrieden-Zürich.

Auf Frage 423. Die A.-G. Olma Landquarner Maschinenfabrik in Olten hat abzugeben: 1 Leitspindel-Drehbank, 1 starke Bohrmaschine, 1 Messerschleifapparat, 1 Bandfräse.

Auf Frage 434. Fertig montierte Eisengerippe für armierte Betonbrunnen etc. liefert J. Mayoral, Apparatenbau, Zofingen.

Auf Frage 440. Kugelmühlen in allen Größen liefert U. Ammann, Maschinenfabrik, Langenthal.

Auf Frage 443. Ein gegen schwache Säuren und Alkalien widerstandsfähiger Schutzanstrich für betonierete Wandflächen ist Siderol, das von der Firma Walther Frick-Glas in Miletten-Zürich fabriziert wird. Diese Firma gibt Ihnen gerne jede gewünschte Auskunft.

Auf Frage 447b. Glaspapier in Rollen jeder Breite und Körnung liefert B. Etienne-Häfliger, Spezialgeschäft für die Holzbearbeitung, Bremgarten (Aargau).

Submissions-Anzeiger.

Schweizer. Bundesbahnen, Kreis II. Erd-, Maurer-, Verputz-, Zimmer-, Dachdecker- und Spenglerarbeiten für ein neues Nebengebäude mit Gilgutschuppen und für ein Vordach am Aufnahmegebäude der Station Beinwil. Pläne etc. im Hochbau-Bureau des Obergeringens in Verwaltungsgebäude in Luzern, Zimmer Nr. 85. Pläne daselbst gegen Vergütung der Selbstkosten (4 Fr.). Angebote mit Aufschrift „Nebengebäude Beinwil“ bis 5. August an die Kreisdirektion II in Luzern.

Zürich. Maschinenfabrik Schweiter A.-G., Horgen. Fabrik-Neubau Horgen-Oberdorf. Schreiner-, Glaser- und Schlosserarbeiten, Oberlichter etc., sanitäre Anlagen Heizung. Pläne etc. auf dem Bureau der Fabrik. Eingaben bis 3. August an die Maschinenfabrik.

Zürich. Gemeinde Gläu. Lieferung und Erstellung von 2 Hydrantenhändchen nach Schottikon und Schnasberg. Eingabetermin 15. August. Nähere Auskunft bei Gemeinderat Käurer, Käterschen.

Bern. Neubau Vieler-Krippe. Erd-, Maurer-, arm. Beton-, Kunststein-, Zimmer-, Dachdecker- und Spenglerarbeiten. Pläne etc. je von 9–11 Uhr bei der Bauleitung, Saager & Frey, Architekten, Biel. Offerten mit der Aufschrift „Neubau Vieler-Krippe“ bis 24. Juli, abends 6 Uhr, an die Bauleitung.

Bern. Neue Wasserversorgung des Dorfes Groshöchstetten samt Materiallieferungen. Erstellen des Pumpenhauses mit Saugkammer von 50 m³ Inhalt am Mühlebach, Reservoir in Stampfbeton von 150 m³ Inhalt, 1634 m gußeiserner Muffenröhrenleitung, Lichtw. 150–40 mm, Heranzunehmen und Wiederverlegen von 75 mm Gußröhren, Länge 670 m, 3 Stück Heberfurphydranten etc., Schächte u. Brunnenstuben, Hauszuleitungen und Hausinstallationen. Pläne etc. auf der Gemeindefabrik Groshöchstetten. Eingaben mit der Aufschrift „Eingabe für die Wasserversorgung“ bis 31. Juli an den Gemeinderat.

Bern. Schulhausrenovation Thörigen. Malerarbeiten (äußerer Anstrich). Offerten bis 28. Juli an Walter Gygax zum „Löwen“, Thörigen.

Bern. Gemeinde Eridwil. Erweiterung der Wasserversorgung (ca. 250 m). Bedingungen auf der Gemeindefabrikerei. Angebote unter Aufschrift „Neuerweiterung der Wasserversorgung“ bis 1. August an Gemeindepräsident Jul. Zaugg.

Bern. Primarschul-Kommission Wasen i. C. Zement-, Maurer-, Zimmer-, Schreiner-, Spengler- und Dachdeckerarbeiten für den Abortanbau am Schulhaus in Fritzenhaus. Pläne etc. bei Pfarrer Siegrist, Präsident der Primarschul-Kommission, Wasen i. C. Offerten bis 10. August an denselben.

Berne. Commune des Breuleux. Reconstruction de la maison incendiée au lieu dit «Chez Wittmer» à Mont-Crosin. Maçonnerie, gypserie, peinture, menuiserie, charpente, couverture, ferblanterie-appareillage-serrurerie. Conditions au bureau municipal. Offres à la mairie pour le 30 juillet.

Schwyz. Spreitenbach-Wahrkorporation Lachen. Errichtung einer Sperre beim Wegübergang über den Stollenholzbach. Pläne etc. bei Kantonsrat M. Diethelm, „Kreuz“, Altdorf. Eingaben bis 31. Juli an Gemeindepräsident Diethelm, Lachen.

Schwyz. Wasserversorgung Horgenberg-Waldweg, Einsiedeln. Genossenschaft Dorf-Winzen, Einsiedeln. Erstellung eines Filterbrunnens und eines Pumpenhauses. Riesen und Regen von ca. 7280 m der L. von Rollschen Muffenröhren, Kal. 125–40 mm, Hydranten etc., Grabarbeiten. Pläne etc. bei Hrn. Steinauer, Hotel „Linde“, Einsiedeln. Offerten mit der Auf-

schrift „Wasserversorgung Horgenberg-Waldweg“ bis 1. August an J. Kälin, Präsident der Genossenschaft Dorf-Winzen, Einsiedeln.

Solothurn. Erweiterung des Kantons-Spitals in Olten. Erd-, Maurer-, arm. Beton-, Granit-, Kunststein-, Kunststein-, Zimmer-, Spengler- und Dachdeckerarbeiten. Unterlagen bei A. von Arx & B. Real, Architekten, Olten. Eingaben bis 26. Juli an das kant. Baudepartement in Solothurn.

Solothurn. Einfamilienhaus für Alb. Ruetsch, Lehrer in Riedholz. Erd-, Maurer-, Kanalisations-, Zimmer-, Dachdecker-, Spengler-, Gipfer-, Glaser-, Schreiner-, Schlosser-, Hafner- und Malerarbeiten, Fußbodenbeläge, sanitäre und elektrische Installationen. Pläne etc. bei der Bauleitung, Ernst Ruser, Architekt, Obach b. d. Klinik, Solothurn. Eingaben bis 26. Juli an die Bauleitung.

Basel. Basler Kunstcredit 1924. Allgemeine Wettbewerbe unter Basler Künstlern. 1. Bemalung der Hoffassade des Vohnhofeingangs (Ausführung bis Fr. 4500, Preissumme Fr. 2500); 2. Ideenkonkurrenz für die malerische Dekoration der Vohnhofarkaden des Baudepartements (Preissumme Fr. 5000); 3. Konkurrenz zum plastischen Schmuck der Brunnenmaße im Hofe des Seebogenschulhauses (Preissumme Fr. 1500, Ausführung Fr. 1500); 4. Graphikkonkurrenz für die Publikation des Basler Literaturcredits „Basler Heimat“ (Honorar pro Zeichnung Fr. 100). Termin für Graphik: 10. Sept., für die übrigen Konkurrenzen: 10. Okt. Kunsthalle. Unterlagen beim Erziehungsdepartement.

Schaffhausen. Gemeinde Vöhringen. Neue Bestuhlung der Arbeitsschule (12 Tische und 24 Sessel). Unterlagen etc. bei Emil Walter, Baureferent. Offerten bis 1. August an denselben.

Appenzell A.-Rh. Gemeinde Gais. Hydrantenerweiterung Zweibrücken-Mühlpaß. Grab- und Sprengarbeiten (ca. 800 m). Eingaben bis 30. Juli an Gemeinderat Hob. Hoffstetter. Auskunft daselbst.

St. Gallen. Verwaltung der Technischen Betriebe der Stadt St. Gallen. Erd-, Maurer- und Chauffierungsarbeiten der Gasversorgung Winkeln. Pläne etc. im technischen Bureau der Gas- und Wasserwerke, Burggraben 2, II. Stock, Zimmer 19. Angebote mit Aufschrift „Erarbeiten Gasversorgung Winkeln“ bis 1. August, 18 Uhr, an den Vorstand der Technischen Betriebe.

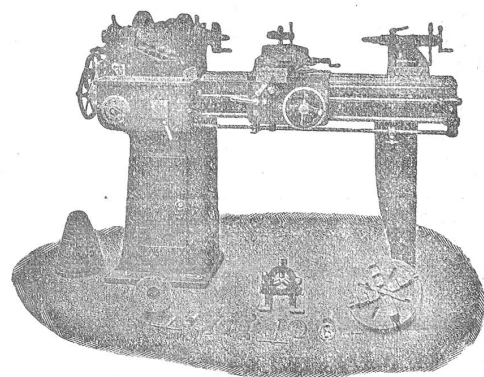
Aargau. Turnhalle-Neubau der Gemeinde Safenwil. Erd-, Beton-, Maurer-, Verputz-, Zimmer-, Spengler-, Dachdecker-, Gipfer-, Glaser-, Schreiner-, Schlosser-, Zentralheizungs-, elektr. Installations- und Malerarbeiten. Pläne etc. bei H. Wilhelm, Architekturbureau, Safenwil. Eingaben mit der Aufschrift „Turnhalle-Neubau“ bis 30. Juli an H. Jent, Präsident der Baukommission.

Thurgau. Ortsgemeinde Sirmach. Erweiterung der bestehenden Reservoir-Anlage. Reservoir, zweifach, von 2x150–300 m³ Inhalt aus Stampfbeton etc., Armaturen zum Reservoir. Pläne etc. auf dem Bureau des Wasser- und Elektrizitätswerkes Sirmach. Offerten mit der Aufschrift „Erwei-

Werkzeug - Maschinen

aller Art

1916



W. Wolf, Ingenieur :: vorm. Wolf & Weiss :: Zürich
Lager und Bureau Brandstedenstrasse 7.

terung Reservoir“ bis 31. Juli an das Wasser- und Elektrizitätswerk Sarnach

Thurgau. Wohnhaus für S. Nesti, Sekundarlehrer, Amriswil. Erd-, Maurer-, Zimmer-, Dachdecker-, Spengler- und Gipferarbeiten. Formulare etc. bei Architekt G. Friedrich, Amriswil. Eingabetermin: 25. Juli.

Ticino. Comune di Castagnola. Fornitura e posa di N. 4 latrine «alla Turca» (di qui 2 nelle scuole di Castagnola e 2 in quelle di Cassarate). Condizioni presso la cancelleria municipale. Offerte con dicitura «Offerte posa latrine» alla municipalità entro il 24 luglio alle 4 pom.

Ticino. Patriziato di Vezio. Costruzione dello stallone per l'Alpe Agario. Condizioni presso l'Ufficio patriziale. Deposito fr. 500. Offerte all'Amministrazione patriziale (presidente Q. Boschetti) entro il 26 luglio alle ore 18.

Valais. Réfection du pont en bois sur la route première classe Ayer-Zinal. Plans, etc. au bureau No 11 de l'Hôtel du Gouvernement. Offres au Département des Travaux publics pour le 28 juillet à midi.

Zu verkaufen

Tannene, konisch abgek. Bretter

4—6 m lang und 10—35 cm breit, ganz dünne, mehrjährig gelagerte Ware und etwas rot und rotgestreift, geeignet zu Fournieren für Möbelfabriken, Kistenfabriken etc. zum billigen Preise von durchschnittlich Fr. 70—75 per m³ franko Parität Zürich u. zwar:

Ca. 100 m ³	30 mm dick,
„ 20 m ³	27 mm „
„ 70 m ³	26 mm „
„ 15 m ³	27 mm „ parallel, sowie

ca. 2 Waggons Kurzware

gesund. von 1—3 m Länge, in 24, 27 u. 30 mm à 55—60 Fr. per m³ franko Parität Zürich.

Die Ware kann auch gespalten werden.

Offerten unter Chiffre B 4059 an die Expedition.

Gipser und Maler

finden „Calicot“ 178/80, 300 und 520 cm breit, sowie Schächter, Hessian, Rupfen u. Jutesstreifen vorteilhaft bei 2725

E. Hofstetter vorm. J. Dätwiler, Oberburg (Bern)

Kleineres

Zimmereigeschäft

mit Schreinerei besonderer umständehalber zu verkaufen.

Anfragen unter Chiffre Z 4068 an die Expedition.

Zu verkaufen

2 Waggons schöne, ganz trockene 24 mm

Rohriemen

10—15 cm breit, 4 m lang.

Anfragen unter Chiffre R 4043 an die Expedition.

Zu verkaufen:

ca. 30 Waggons schöne Klotz- und Kant-Bretter 18—60 mm, ganz dünn, ferner

Bauholz

nach Liste, jeder Dimension. Offerten an 3890

A. Kalberer, Sägerei Wangs (St. Gallen).

Konkurrenz - Eröffnung

Die Kreisdirektion II der Schweizerischen Bundesbahnen eröffnet Konkurrenz über die

Erd-, Maurer- u. Verputzarbeiten, sowie über die Zimmer-, Dachdecker- und Spenglerarbeiten für ein neues

Nebengebäude mit Eilgutschuppen und für ein Vordach am Aufnahmegebäude der Station Beinwil.

Pläne und Uebernahmebedingungen liegen im Hochbaubureau des Oberingenieurs im Verwaltungsgebäude der Schweizerischen Bundesbahnen in Luzern (Zimmer Nr. 85) zur Einsicht auf, wo auch die Eingabeformulare bezogen werden können.

Pläne können ebenfalls daselbst bezogen werden gegen Vergütung der Selbstkosten (4 Fr.) Die Pläne werden nicht zurückgenommen.

Angebote sind bis Dienstag den 5. August 1924 verschlossen mit der Aufschrift „Nebengebäude Beinwil“ der Kreisdirektion II in Luzern einzureichen. Sie bleiben bis 5. September 1924 verbindlich. [4054

Maschinenfabrik Schweizer A.-G., Horgen.

Ausschreibung

nachstehender Arbeiten für den

Fabrik-Neubau Horgen-Oberdorf:

1. Schreiner- und Glaserarbeit
2. Schlosserarbeit, Oberlichter etc.
3. Sanitäre Anlagen
4. Heizung.

Pläne und Bedingungen liegen nur im Bureau der Maschinenfabrik Schweizer A.-G., Horgen-Oberdorf. Eingaben an Obige bis zum 3. August 1924.

Die Bauleitung:

H. Theiler.

4106

Zu verkaufen

Buchen-Schnittware

gedämpfte und ungedämpfte, mehrere Waggons, in allen Dimensionen, ferner:

Erlen, Eichen, Fichten und Föhren-Klotzware

Fichten-Hobelbretter

22—24 breit, parallel, scharfkantig, 22, 24 u. 26 mm stark, sowie laufend

Fichten-Rundholz

Kaiser, Rohner & Co., Zürich I, Löwenstrasse 17. [4300