

# Aus der Praxis - für die Praxis

Objekttyp: **Group**

Zeitschrift: **Illustrierte schweizerische Handwerker-Zeitung : unabhängiges Geschäftsblatt der gesamten Meisterschaft aller Handwerke und Gewerbe**

Band (Jahr): **40 (1924)**

Heft 18

PDF erstellt am: **30.07.2024**

## **Nutzungsbedingungen**

Die ETH-Bibliothek ist Anbieterin der digitalisierten Zeitschriften. Sie besitzt keine Urheberrechte an den Inhalten der Zeitschriften. Die Rechte liegen in der Regel bei den Herausgebern.

Die auf der Plattform e-periodica veröffentlichten Dokumente stehen für nicht-kommerzielle Zwecke in Lehre und Forschung sowie für die private Nutzung frei zur Verfügung. Einzelne Dateien oder Ausdrucke aus diesem Angebot können zusammen mit diesen Nutzungsbedingungen und den korrekten Herkunftsbezeichnungen weitergegeben werden.

Das Veröffentlichen von Bildern in Print- und Online-Publikationen ist nur mit vorheriger Genehmigung der Rechteinhaber erlaubt. Die systematische Speicherung von Teilen des elektronischen Angebots auf anderen Servern bedarf ebenfalls des schriftlichen Einverständnisses der Rechteinhaber.

## **Haftungsausschluss**

Alle Angaben erfolgen ohne Gewähr für Vollständigkeit oder Richtigkeit. Es wird keine Haftung übernommen für Schäden durch die Verwendung von Informationen aus diesem Online-Angebot oder durch das Fehlen von Informationen. Dies gilt auch für Inhalte Dritter, die über dieses Angebot zugänglich sind.

brauchern zur Verfügung zu stellen. Die Kommission hat sich mit interessanten Fragen aus dem Beleuchtungsweesen der Schulen und Fabriken und über die Autoscheinwerfer beschäftigt. Der letzte Tag wurde der Vereinigung der gefassten Beschlüsse und administrativen Fragen gewidmet. Dr. Hyde wurde in seinem Amt als Präsident bestätigt und New-York als der nächste Sitzungsort für die 1927 stattfindende Session bezeichnet.

An der Nordfassade der Eidgenössischen Technischen Hochschule in Zürich ist der stark zerfallene Sgraffito-Wandschmuck Gottfried Sempers genau nach der ursprünglichen Zeichnung wiederhergestellt worden.

**Glyzerinkitt.** Von den Kitten sind jene, die das Glycerin mit Bleioxyd bildet, noch wenig im Gebrauche, aber zu Unrecht, denn sie sind ungemein haltbar und dauerhaft und verdienen daher ausgedehnte Anwendung. Das Glycerin ist bekanntlich in reinem Zustande ein farblosler, dickflüssiger, höchst süß schmeckender mehrwertiger Alkohol. Der Kittfabrikant benötigt aber gar nicht chemisch reines Glycerin, sondern nur hellgelbes, riechendes, dickflüssiges Rohglycerin. Nähme er dann dünnflüssigen, also viel Wasser enthaltenden Rohstoff, so würde der damit bereitete Kitt nur langsam erhärten und an Festigkeit und Härte hinter seinen Wünschen zurückbleiben. Aus demselben Grunde muß der andere Bestandteil wasserfrei sein. Bevor man das Bleioxyd mit dem Glycerin verreibt, muß man es daher scharf trocknen. Danach erhärtet die Masse geschwind. Um also den Glycerin-Bleioxyd-Kitt zu bereiten, rührt man feinst geschlämmte Bleiglätte mit Glycerin zu einem dünnen, gleichmäßigen Teig an, der in 20—30 Minuten zu einer sehr festen Masse erhärtet. Sobald die Mischung anfängt härter zu werden, muß man sie sofort verwenden. Als bestes Mischungsverhältnis für die Glycerinbleiglätte hat sich erwiesen: Ein halber Liter konzentriertes Glycerin, 5 kg Bleiglätte. Der so dargestellte Kitt ist so hart, daß man ihn nur durch Abstemmen mit Meißeln beseitigen kann und gegen Wasser, Säuren, milde und selbst kauftische Alkalien, Chlor, Alkoholdämpfe und ätherische Öle gleich unempfindlich. Diesen Kitt kann man vielseitig verwenden für Holz, Stein, Glas, Porzellan, Metall, sowohl für gleichartige Stoffe, also auch für Glas auf Metall usw. Selbst die Vereinigung von Eisenstücken miteinander und die Verbindung von Eisen und Glas oder Eisen mit Stein gelingt mit diesem Kittle. Bevor man kittet, befreit man die zu verbindenden Flächen mit dickflüssigem Rohglycerin.

## Aus der Praxis. — Für die Praxis.

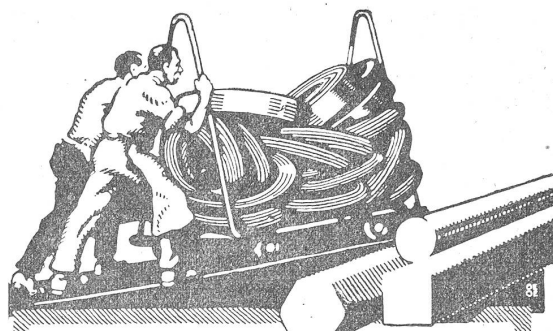
### Fragen.

NB. Verkauf-, Tausch- und Arbeitsgesuche werden unter diese Rubrik nicht aufgenommen; derartige Anzeigen gehören in den Inseratenteil des Blattes. — Den Fragen, welche „unter Chiffre“ erscheinen sollen, wolle man 50 Cts. in Marken (für Zusendung der Offerten) und wenn die Frage mit Adresse des Fragestellers erscheinen soll, 20 Cts. beilegen. Wenn keine Marken mitgeschickt werden, kann die Frage nicht aufgenommen werden.

460. Wer liefert gebrauchte oder neue „Schüttler“ oder Sortierer für Betonies zu Steinbrechern? Offerten unter Chiffre Z 460 an die Exped.

461. Wer liefert Buchsbaum- oder Eisenholzsagmehl, dienlich zum Putzen von Uhrenbestandteilen? Hartholzsagmehl ist zu weich. Bedarf jährlich 3—4 Säcke. Preisofferten an Postfach 5728, Peterlen bei Biel.

462. Wer hätte eine Anzahl gut erhaltene guß- oder schmiedeeiserne Riemen scheiben abzugeben? 500—600×80—100×30—35 mm. Offerten an Alois Holdener, Infallateur, Seewen-Schwyz.



## VEREINIGTE DRAHTWERKE A.G. BIEL

EISEN & STAHL  
BLANK & PRÄZIS GEZOGEN, RUND, VIERKANT, SECHSKANT & ANDERE PROFILE  
SPEZIALQUALITÄTEN FÜR SCHRAUBENFABRIKATION & FAGONDREHEREI  
BLANKE STAHLWELLEN, KOMPRIMIERT ODER ABGEDREHT  
BLANKGEWALZTES BANDEISEN & BANDSTAHL  
BIS ZU 300<sup>er</sup> BREITE  
VERPACKUNGS-BANDEISEN

GROSSER AUSSTELLUNGSPREIS SCHWEIZ-LANDESAUSSTELLUNG BERN 1914

463. Wer hätte abzugeben gebrauchten, gut erhaltenen, großen Steinbrecher, möglichst 50—80 Maulweite? Offerten an G. Bucheli, Sägewerk, Goldau.

464a. Wer liefert alte Wagenreifen, aber nur gutes Flußeisen? b. Wer hätte eine ältere, aber noch ganz gute Feldschmiede mit Ventilator abzugeben? c. Wer hätte 50—60 m älteres Rollbahngleise, mit oder ohne Eisenbahnschwellen, abzugeben, sowie einen Wagen, passend für Bauholztransport, oder nur 4 Rad mit Lager? d. Wer liefert Flaschenzug, mit dem man auf einer Säge die Sägelöhne in Lächer, 150 kg schwer, leicht aus dem untern Stockwerk heraufziehen kann? Offerten an L. Ettinger, Sägerei, Davos-Claris (Tel. 290/2).

465. Wer hätte abzugeben gebrauchtes Aluminium-Reservoir von 18—25 m<sup>3</sup> Inhalt? Offerten mit Beschreibung und Preis unter Chiffre 465 an die Exped.

466. Wer hat gebrauchten, eisernen Wagen, dienlich als Fahrgestell für einen Benzinmotor abzugeben, event. auch nur eine schwere hintere Achse mit 60—65 cm hohen Rädern? Offerten mit näheren Angaben an Virzenz Pfister, Altshofen.

467. Wer liefert Auto-Anhängewagen, 2 und 4 Rad, 3 bis 5 t, neu oder in gebrauchtem, gutem Zustande? Offerten unter Chiffre 467 an die Exped.

468. Wer ist Lieferant von Chamottierpuffen und Chamottiefutterröhren? Offerten unter Chiffre 468 an die Exped.

469. Wer liefert in der Schweiz Holzwohle-Maschinen? Offerten unter Chiffre 469 an die Exped.

470. Wer hat gut erhaltenen Benzinmotor 1/2 PS, mit Luftkühlung, abzugeben, oder wer liefert neue? Offerten an Othmar Hübel, Kienberg (Solothurn).

471. Wer hat abzugeben eine neue oder gebrauchte, gut erhaltene Bandsäge? Offerten an Georg Andermatt, Mechaniker, Neugerei (Zug).

472. Wer liefert neue zweckmäßige, ein- bis vierarmige Wegweiser? Offerten über Lieferung unter Angabe der Ausführungsart nimmt entgegen der Doerwegemeister der Gemeinde Mühlebühlberg (Bern).

473. Wer hätte einen neuen oder gebrauchten Deldruck-Turbinenregulator für Turbine mit offenem Wasser, ca. 20 bis 25 PS, abzugeben? Offerten unter Chiffre 473 an die Exped.

### Antworten.

Auf Frage 451. Die A.-G. Olma Landquart Maschinenfabrik in Olten liefert praktische Einrichtungen zur Herstellung von Wäschekammern.

Auf Frage 458. Gut erhaltene Drehbänke verschiedener Größen hat abzugeben und ladet zur Besichtigung höflichst ein: Maschinen- und Motorenfabrik A.-G., Binwil (Zürich).

Auf Frage 458. Kleinere Drehbänke für Kraftbetrieb hat abzugeben: L. L. Sobel, Güterstraße 219, Basel.

Auf Frage 458. Die A.-G. Olma Landquart Maschinenfabrik in Olten hat eine kleine Leitspindel drehbank, ganz gut erhalten, abzugeben.

Auf Frage 458. Eine gebrauchte Drehbank für Maschinenbetrieb hat abzugeben: Heinrich Wertheimer, Limmatstrasse 50, Zürich 5.

Auf Frage 459. Den gewünschten Elektromotor, sowie Fräsengefelle erhalten Sie von der „Rubag“, Rohmaterial und Baummaschinen A.-G., Seidengasse 16, Zürich 1.

## Submissions-Anzeiger.

**Schweizer. Bundesbahnen, Kreis II. Erd-, Maurer-, Verputz-, Zimmer-, Dachdecker- und Spenglerarbeiten für ein neues Nebengebäude mit Gültenschuppen und für ein Vordach am Aufnahmegebäude der Station Weintwil.** Pläne zc. im Hochbau-bureau des Obergeringens im Verwaltungsgebäude in Luzern, Zimmer Nr. 85. Pläne daselbst gegen Vergütung der Selbstkosten (4 Fr.). Angebote mit Aufschrift „Nebengebäude Weintwil“ bis 5. August an die Kreisdirektion II in Luzern.

**Schweizer. Bundesbahnen, Kreis II. Ausführung der Schreinerarbeiten in der neuen Remise für elektrische Lokomotiven in Chiasso:** a) 8 Remisentore; b) Werkstätten- und Lampisterieausrüstungen. Pläne zc. im Hochbau-bureau des Obergeringens im Verwaltungsgebäude in Luzern, Zimmer Nr. 85, ferner bei der Bauleitung in Chiasso. Planabgabe daselbst gegen eine Gebühr von 5 Fr. Angebote mit der Aufschrift „Schreinerarbeiten für die neue Lokomotivremise in Chiasso“ bis 16. August an die Kreisdirektion II in Luzern.

**Zürich. Wasser- und Elektrizitätswerk Zürich. Malerarbeiten für die Ankerrenovation (Anstrich der Fenster, Läden, Türen und Geländer) des Seidenwebschulgebäudes im Letten (Wasserwerkstrasse 119), Zürich 6.** Formulare zc. auf der Direktionskanzlei der Wasser- und Elektrizitätswerke, Bahnhofstrasse 5, 2. Stock, Zimmer Nr. 102. Offerten mit der Aufschrift „Malerarbeiten für das Seidenwebschulgebäude im Letten“ bis 9. August, abends 6 Uhr, an den städt. Bauvorstand II.

**Zürich. Stadtbauamt Winterthur. Streichen des Geländers längs der unt. Vogelgangstrasse, ca. 330 m.** Eingaben bis 2. August an das Stadtbauamt. Nähere Auskunft auf dem Strassenmeisterbureau (Bauhof)

**Zürich. Maschinenfabrik Schweizer A.-G., Sorgen. Fabrik-Neubau Sorgen-Oberdorf. Schreiner-, Glaser- und Schlosserarbeiten, Oberlichter zc., sanitäre Anlagen, Heizung.** Pläne zc. auf dem Bureau der Fabrik. Eingaben bis 3. August an die Maschinenfabrik.

**Zürich. Gemeinde Glau. Lieferung und Erstellung von 2 Hydrantenhäuschen nach Schottikon und Schnasberg.** Eingabetermin 15. August. Nähere Auskunft bei Gemeinderat Rüeger, Räterichen.

**Bern. Schulgemeinde Nunnisberg. Neuere Schulhausrenovation.** Nähere Auskunft bei Fritz Burkholter, Präsident der Schulkommission. Eingaben mit der Aufschrift „Schulhausrenovation“ bis 3. August an denselben.

**Bern. Gemeinde Erismil. Erweiterung der Wasser- und Elektrizitätswerke (ca. 250 m). Bedingungen auf der Gemeindefre-**

brei. Angebote unter Aufschrift „Wasser- und Elektrizitätswerke“ bis 1. August an Gemeindepresident Jul. Jaegg.

**Bern. Primarschul-Kommission Wasen i. G. Zement-, Maurer-, Zimmer-, Schreiner-, Spengler- und Dachdeckerarbeiten für den Abortanbau am Schulhaus in Fritschthal.** Pläne zc. bei Pfarrer Siegrist, Präsident der Primarschul-Kommission, Wasen i. G. Offerten bis 10. August an denselben.

**Bern. Friedhofsanlage Wangerten. Maurer-, Zimmer-, Dachdecker-, Spengler- und Gärtnerarbeiten.** Offerten bis 1. August an die Gemeindefrebrei. Auskunft daselbst.

**Bern. Schulkommission Krauchthal. Lieferung von 48 Schultischen, 2-plätzig, mit Bult (System Berner-Schultisch).** Musterstück im Schulhaus vom 30. Juli an. Offerten bis 12. August an die Gemeindefrebrei Krauchthal. Auskunft daselbst.

**Bern. Primarschulkommission Wiedlisbach. Erstellung von 12 Schultischen.** Offerten mit Aufschrift „Offerte für Schultische“ bis 8. August an Herrn A. Reiff, Präsident. Auskunft daselbst.

**Bern. Tanzsaalbau zum „Löwen“ in Thörigen (Walter Gygax). Erd-, Maurer-, Eisenbeton-, Kunststein-, Zimmer-, Schreiner-, Glaser-, Gipfer-, und Malerarbeiten, Bodenbeläge, elektrische Installationen.** Pläne zc. im Bureau Broggi & Böstler, Hoch- und Tiefbauunternehmung in Herzogenbuchsee. Offerten mit Aufschrift „Saalbau“ bis 6. August an Walter Gygax zum „Löwen“, Thörigen.

**Bern. Neubau eines Wohnhauses mit Scheuerwerk für Paul Keller, Fabrikarbeiter in Rappelen. Dachdecker-, Spengler-, Schreiner-, Glaser-, Gipfer-, Maler-, Schlosser- und Hafnerarbeiten.** Offerten bis 4. August an Jul. Zigerli, Architekt in Lyb. Pläne zc. bei demselben.

**Schwyz. Wasser- und Elektrizitätswerk Horgenberg-Waldweg, Einsiedeln. Genossenschaft Dorf-Winzen, Einsiedeln. Erstellung eines Filterbrunnens und eines Pumpenhauses, Liefern und Legen von ca. 7280 m der L. von Kolliken Muffenröhren, Kal. 125—40 mm, Hydranten zc., Grabarbeiten.** Pläne zc. bei Herrn Steinauer, Hotel „Linde“, Einsiedeln. Offerten mit der Aufschrift „Wasser- und Elektrizitätswerk Horgenberg-Waldweg“ bis 1. August an F. Kälin, Präsident der Genossenschaft Dorf-Winzen, Einsiedeln.

**Glarus. Stallbau am Oberstadel der Alp Oberblegi für die Verlassenschaft von Kommerzienrat F. J. Blumer sel. Erd-, Maurer-, Zimmer- und Dachdeckerarbeiten.** Offerten bis 10. August an Alpleiter Gemeinderat Jakob Streiff in Luchfingen. Pläne zc. daselbst.

**Solothurn. Wohn- und Postgebäude für Frau Wwe. C. Habertür, Posthalterin in Breitenbach. Erd-, Maurer-, Eisenbeton-, Kanalisations-, Kunststein-, Zimmer-, Spengler-, Dachdecker-, innere und äussere Verputzarbeiten.** Offerten bis 4. August, mittags 12 Uhr, an Vinc. Bählmann, Architekt in Breitenbach. Pläne zc. daselbst.

**Basel. Volkshaus-Neubau, Basel. Innere Malerarbeiten.** Bauvorschriften im Hochbau-bureau I, Zimmer 50, Münstereplatz 11. Offerten mit Aufschrift „Innere Malerarbeiten, Volkshaus“ bis 8. August, nachmittags 3 Uhr, an das Sekretariat des Baudepartements.

**Basel. Physikgebäude Basel. Bodenbeläge (Parkett, Asphaltparkett, Linoleum, Terrazzo- und Steinzeugplatten), Wandbeläge, Gas- und Wasserinstallationen und sanitäre Anlagen.** Pläne zc. im Hochbau-bureau II, Zimmer 50, Münstereplatz 11. Eingaben mit entsprechender Aufschrift bis 6. August, nachmittags 3 1/4 Uhr, an das Sekretariat des Baudepartements in Basel.

**Baselland. Neubau der Basellandschaftlichen Kantonalbank in Birsfelden. Erd-, Maurer-, Eisenbeton-, Steinbauer- (Naturgranit, Kalkstein, Kunststein), Zimmer-, Dachdecker- und Spenglerarbeiten.** Pläne zc. bei Architekt Ed. Schmid in Birsfelden. Offerten mit Aufschrift „Eingabe für Bauarbeiten zum Neubau Birsfelden“ bis 4. August, abends 6 Uhr, an die Direktion der Basellandschaftlichen Kantonalbank in Birsfelden.

**Schaffhausen. Gemeinde Dürflingen. a) Innere Renovation des Schulhauses: Liefern und Legen von 72 m<sup>2</sup> Bitumpine-Rist und Böden, Umbau der Holztreppe, Malerarbeiten. b) Neuere Renovation der Kirche: Zimmer-, Maurer-, Dachdecker- und Spenglerarbeiten.** Eingaben mit der Aufschrift „Schulhaus- resp. Kirchenrenovation“ bis 5. August an Gemeinderatspräsident A. Rühlm. Formulare daselbst.

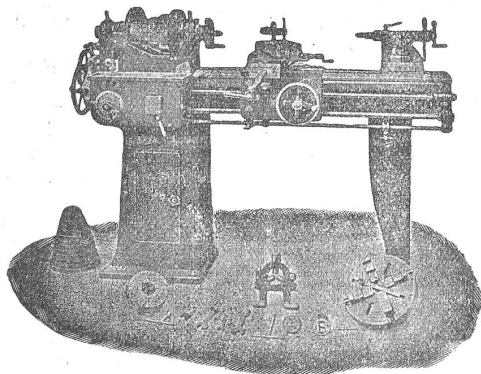
**Thurgau. Liefern und Legen eines neuen Parkettbodens und eines neuen Kiemenbodens im Schulhaus Engelwilten. Schriftliche Offerten bis 4. August an den Schulpräsidenten, Gemeinderat Vater in Dotnacht. Nähere Auskunft daselbst.**

**Vaud. Société coopérative de consommation de Lausanne. Appareillage et installations sanitaires de l'immeuble en construction à l'avenue de Beaulieu à**

# Werkzeug - Maschinen

aller Art

1916



W. Wolf, Ingenieur :: vorm. Wolf & Weiss :: Zürich  
Lager und Bureau Brandschenkestrasse 7.