

# Aus der Praxis - für die Praxis

Objektyp: **Group**

Zeitschrift: **Illustrierte schweizerische Handwerker-Zeitung : unabhängiges Geschäftsblatt der gesamten Meisterschaft aller Handwerke und Gewerbe**

Band (Jahr): **40 (1924)**

Heft 21

PDF erstellt am: **30.07.2024**

## **Nutzungsbedingungen**

Die ETH-Bibliothek ist Anbieterin der digitalisierten Zeitschriften. Sie besitzt keine Urheberrechte an den Inhalten der Zeitschriften. Die Rechte liegen in der Regel bei den Herausgebern.

Die auf der Plattform e-periodica veröffentlichten Dokumente stehen für nicht-kommerzielle Zwecke in Lehre und Forschung sowie für die private Nutzung frei zur Verfügung. Einzelne Dateien oder Ausdrucke aus diesem Angebot können zusammen mit diesen Nutzungsbedingungen und den korrekten Herkunftsbezeichnungen weitergegeben werden.

Das Veröffentlichen von Bildern in Print- und Online-Publikationen ist nur mit vorheriger Genehmigung der Rechteinhaber erlaubt. Die systematische Speicherung von Teilen des elektronischen Angebots auf anderen Servern bedarf ebenfalls des schriftlichen Einverständnisses der Rechteinhaber.

## **Haftungsausschluss**

Alle Angaben erfolgen ohne Gewähr für Vollständigkeit oder Richtigkeit. Es wird keine Haftung übernommen für Schäden durch die Verwendung von Informationen aus diesem Online-Angebot oder durch das Fehlen von Informationen. Dies gilt auch für Inhalte Dritter, die über dieses Angebot zugänglich sind.

verständnisvolle Lesung des Buches bedarf es durchaus keiner technischen oder chemischen Vorbildung, die Aufklärungen sind vielmehr allgemeinverständlich gefasst, sodass sie auch den Laien in die Lage versetzen, sofort die gewünschte Auskunft zu erhalten. Es liegt auf der Hand, daß das Werk als erstes nicht lückenlos sein kann und auch niemals in spätere Auflagen werden kann, da die Praxis immer erneut Erfahrungen zutage fördern wird, die mitunter das Vorherige über den Haufen werfen. Wohl aber wird das Werk Anreiz bieten, weiteres Material zusammenzutragen. Der Verfasser ist für jede Anregung und jeden Beitrag dankbar.

(Professor D. Colberg, Hamburg.)

## Aus der Praxis. — Für die Praxis.

### Fragen.

**NB. Verkaufs-, Leasing- und Arbeitsgesuche werden unter diese Rubrik nicht aufgenommen; derartige Anzeigen gehören in den Inseratenteil des Blattes. — Den Fragen, welche „unter Chiffre“ erscheinen sollen, wolle man 50 Cts. in Marken (für Zusendung der Offerten) und wenn die Frage mit Adresse des Fragestellers erscheinen soll, 20 Cts. beilegen. Wenn keine Marken mitgeschickt werden, kann die Frage nicht aufgenommen werden.**

**505.** Wer liefert kleine Membranpumpe für Handbetrieb, mit 3–5 m Spiralsaugschläuche und Saugkorb, komplett? Offerten unter Chiffre 505 an die Exped.

**506.** Wer hat eine Sand- und Kiesfortiermaschine, event. Schüttelwerk, und ein 1 PS Benzinmotor abzugeben? Preisofferten an Postfach 17458 Eschenbach (St. Gallen).

**507.** Wer hätte gebr. guterhaltenen Vollgang mit 50–60 cm Durchmesser abzugeben? Event. nur Walzen und Schwunggeschirr oder Einsatzgatter. Offerten an Franz Jäger, Sägerei, Wollingen (St. Gallen).

**508.** Wer liefert Maschinen für ovale Pickelstiele bis 120 cm Länge? Wer hätte gebrauchte, gute Säcke abzugeben? Offerten unter Chiffre 508 an die Exped.

**509.** Wer hätte eine gebrauchte guterhaltene Wagendecke (Blache) abzugeben? Offerten an Holzwarenfabrik Wültschli u. S.

**510.** Wer liefert gebrauchte Eisenbahnschienen für Holzlager? Offerten an Haab & Cie., Entlebuch.

**511.** Wer hätte guterhaltenen Leimosen abzugeben? Spähnefeuerung bevorzugt. Offerte an Hürbin, mech. Zimmerei, Wegentetten (Aargau).

**512.** Wer übernimmt Bodenfolierungen gegen Hitze? Im Keller ist eine Bäckerei und oben ein Lebensmitteladen, in welchem die Waren durch die Hitze leiden. Offerten an Ernst Keller, Dachdeckermeister, Dersikon.

**513.** Wer hat 2 hölzerne Riemenscheiben, 600 mm Durchmesser  $\times$  120 mm Breite, 60 mm Bohrung, und 500 mm Durchmesser  $\times$  120 mm Breite, 60 mm Bohrung und einige Lager mit 60 mm Bohrung. Offerten unter Chiffre 513 an die Exped.

**514.** Wer hätte neu oder gebraucht abzugeben: 1 Drehstrom-Motor 440 Volt, 50 Perioden, 900 Touren, 25 PS; circa 150 m Rollbahngleise, 60 cm Spur, 70 mm Schienenhöhe, mit 2–3 Seitentrippwagen? Offerten mit Preisangaben unter Chiffre E 514 an die Exped.

**515.** Gibt es Bücher über genaue Kalkulation von Massenartikeln mit besonderer Berücksichtigung der verschiedenen Betriebsverhältnisse und wer liefert solche? Offerten unter Chiffre 515 an die Exped.

**516.** Wer liefert mietweise fahrbare Steinbrecher mit circa 25–30 m<sup>3</sup> Tagesleistung? Offerten mit Preisangaben unter Chiffre 516 an die Exped.

**517.** Wer hat abzugeben gebraucht: Spindel für kleine Obstpresse, sowie eine kleine Obstmühle; Welle 6–6½ m lang, 45 mm dick, und 1 Riemenscheibe 500  $\times$  200  $\times$  45 mm? Offerten an Vinzenz Pfister, Altshofen.

**518.** Wie kann aus 100 mm lichtweiten Guftröhren Luft entfernt werden? Gefl. Auskunft an F. Kiener, Dachdeckermeister, Buttisholz.

**519.** Wer liefert circa 27 m<sup>2</sup> Wellblech, neu oder gut erhalten? Offerten mit Preis an Fritz Bärtschi, Ushufen (Luzern).

**520.** Wer hätte abzugeben eine Bohrmaschine für Löcher von 40–50 mm? Offerten mit näheren Angaben unter Chiffre 520 an die Exped.

**521.** Wer hätte eine Abriecht- oder kombinierte Hobelmaschine abzugeben? Offerten mit näheren Angaben unter Chiffre 521 an die Exped.

**522.** Wer erstellt Jalousieladenhalter, der ermöglicht, Jalousien von unten zu schließen und zu öffnen? Offerten an G. Greub, Architekt, Züs.

**523.** Wer hätte abzugeben: a. 1 Francis-Turbine, 6 bis 7 HP, 50–100 Sek.-Liter Wasser, ca. 6 m Gefäll, eventuell mit 50 m Rohrleitung, 300 mm; b. gut erhaltenen Einsatzgang, event. mit Einsatzgatter und sämtlichem Zubehör? Offerten mit Preis unter Chiffre 523 an die Exped.

**524.** Wer liefert Pläne für Transmissionsanlagen (unten Antrieb) zum Aufstellen von Holzbearbeitungsmaschinen; 4seitige Rehlmaschine, 15–12 cm breit, mit 5ter Messerwelle; Wellen und Lager 45 mm Durchmesser? Offerten unter Chiffre 524 an die Exped.

**525.** Wer liefert autom. Parallel- und Lattenfräse, während Betrieb verstellbar sowie event. 1 kleine Spalierlattenfräse mit Walzengenzug für mehrere Blätter? Offerten mit Preis unter Chiffre 525 an die Exped.

**526.** Wer erstellt Trockenanlage für ca. 12 m<sup>3</sup> Holz, meist Tannenbretter, vereinzelt Hartholz, mit Verfeuerung von Sägemehl u. c.? Offerten unter Chiffre 526 an die Exped.

### Antworten.

Auf Frage 483. Einen Ventilator für Holzschleifmaschine kann abgeben J. Rüpfel, mech. Werkstatt, Walzenhausen.

Auf Frage 490. Bestellbare Rundstahlbühl für tonische und zylindrische Stäbe zum Gebrauche an der Drehbank liefert B. Etienne-Häfliger, Bremgarten (Aargau).

Auf Frage 494. Die A.-G. Olma Landquart Maschinenfabrik in Olten liefert Bandsägen, einfach und kombiniert.

Auf Frage 494. Bandsägen kombiniert mit Rehlmaschinen baut A. Müller & Cie., Maschinenfabrik in Brugg.

Auf Frage 499b). Gebrauchte, guterhaltene Drehbank von 1 m Drehlänge hat abzugeben Heinr. Wertheimer, Stimmstr. 50, Zürich 5.

## Submissions-Anzeiger.

**Eidgenossenschaft. Telephongebäude an der Fühlstrasse in Zürich.** Erd-, Maurer-, arm. Beton- und Steinhauerarbeiten (Granit und Kunststein), sowie die Ausführung von Eisenkonstruktionen. Pläne u. auf dem Architektur-bureau Pfleghard & Häfeli, Bahnhofstrasse 72, Zürich. Eingaben unter Aufschrift „Angebot für Telephongebäude Zürich“ bis 30. August an die Direktion der eidgen. Bauten in Bern.

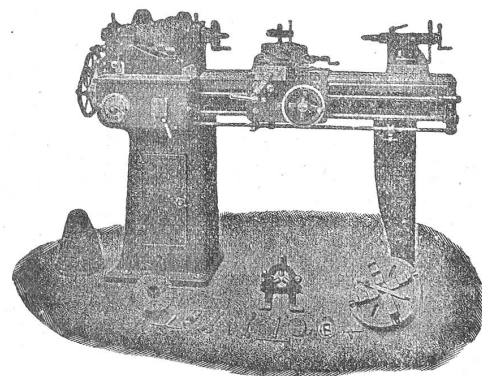
**Schweizer. Bundesbahnen, Generaldirektion. Steinhauerarbeiten (Kunst- oder Naturstein), Zimmer-, Spengler- und Dachdeckerarbeiten für das Dienstgebäude des Unterwerkes Burgdorf.** Pläne u. im Hochbau-bureau der Generaldirektion in Bern. Dienstgebäude Mittelstrasse 43, Zimmer 177. Angebote mit Aufschrift „Dienstgebäude Unterwerk Burgdorf Steinhauerarbeiten, oder Zimmerarbeiten, oder Spenglerarbeiten, oder Dachdeckerarbeiten“ bis 30. August an die Generaldirektion in Bern.

**Schweiz. Bundesbahnen, Kreis III. Neuer Güterschuppen mit Rampe auf der Station Birsch.** Erd-, Maurer- und Zimmerarbeiten. Pläne u. im Hochbau-bureau der Bau-

## Werkzeug - Maschinen

aller Art

1916



**W. Wolf, Ingenieur :: vorm. Wolf & Weiss :: Zürich**  
Lager und Bureau Brandschenkestrasse 7.