

Aus der Praxis - für die Praxis

Objektyp: **Group**

Zeitschrift: **Illustrierte schweizerische Handwerker-Zeitung : unabhängiges Geschäftsblatt der gesamten Meisterschaft aller Handwerke und Gewerbe**

Band (Jahr): **40 (1924)**

Heft 22

PDF erstellt am: **07.07.2024**

Nutzungsbedingungen

Die ETH-Bibliothek ist Anbieterin der digitalisierten Zeitschriften. Sie besitzt keine Urheberrechte an den Inhalten der Zeitschriften. Die Rechte liegen in der Regel bei den Herausgebern.

Die auf der Plattform e-periodica veröffentlichten Dokumente stehen für nicht-kommerzielle Zwecke in Lehre und Forschung sowie für die private Nutzung frei zur Verfügung. Einzelne Dateien oder Ausdrucke aus diesem Angebot können zusammen mit diesen Nutzungsbedingungen und den korrekten Herkunftsbezeichnungen weitergegeben werden.

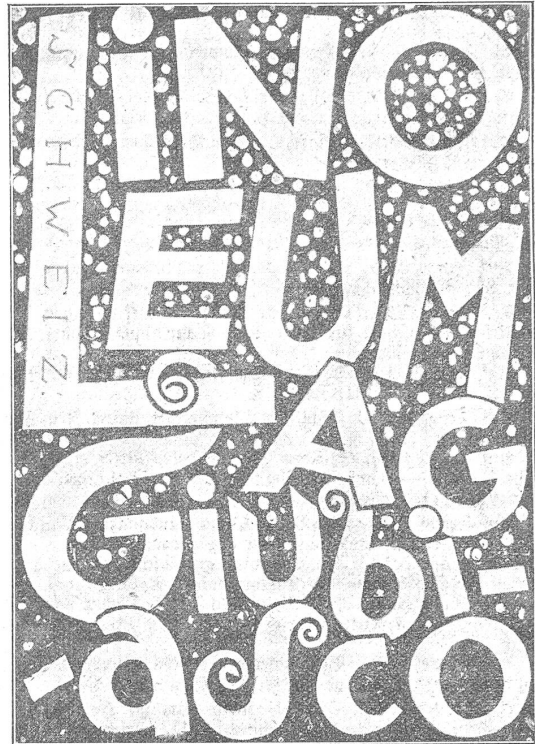
Das Veröffentlichen von Bildern in Print- und Online-Publikationen ist nur mit vorheriger Genehmigung der Rechteinhaber erlaubt. Die systematische Speicherung von Teilen des elektronischen Angebots auf anderen Servern bedarf ebenfalls des schriftlichen Einverständnisses der Rechteinhaber.

Haftungsausschluss

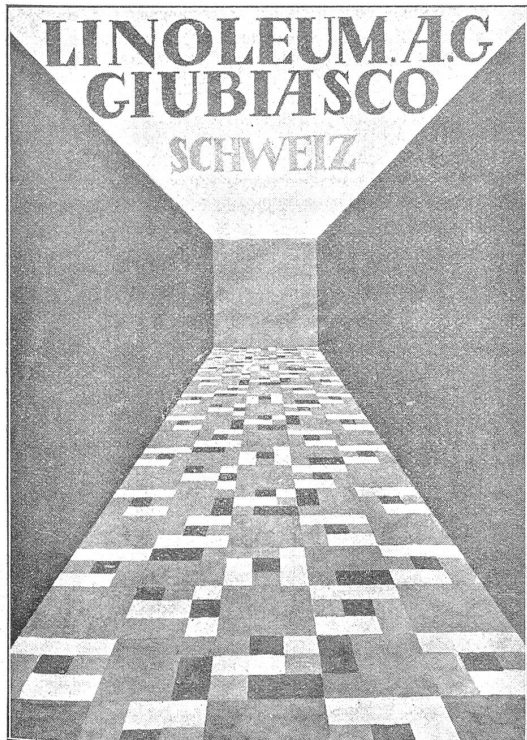
Alle Angaben erfolgen ohne Gewähr für Vollständigkeit oder Richtigkeit. Es wird keine Haftung übernommen für Schäden durch die Verwendung von Informationen aus diesem Online-Angebot oder durch das Fehlen von Informationen. Dies gilt auch für Inhalte Dritter, die über dieses Angebot zugänglich sind.



Ankauf (Fr. 100), Motto: „Steppe“.
Verfasser: Hans Thöny, Graphiker, Zürich.



Ankauf (Fr. 100), Motto: „Futur II“.
Verfasser: Charles Hug, Graphiker, Basel.



Ankauf (Fr. 100), Motto: „Fislibuzli“.
Verfasser: Otto Morach, Kunstmaler, Zürich.

Aus der Praxis. — Für die Praxis.

Fragen.
NB. Verkaufs-, Tausch- und Arbeitsgesuche werden unter diese Rubrik nicht aufgenommen; derartige Anzeigen gehören in den Inseratenteil des Blattes. — Den Fragen, welche „unter Chiffre“ erscheinen sollen, wolle man 50 Cts. in Marken (für Zusendung der Offerten) und wenn die Frage mit Adresse des Fragestellers erscheinen soll, 20 Cts. beilegen. Wenn keine Marken mitgeschickt werden, kann die Frage nicht aufgenommen werden.

527. Wer hätte 200 m gebrauchtes, komplettes Normalspurgeleise auf Eisenschwellen, sowie 1 Weiche 1:8, links, den S B V-Vorschriften entsprechend, abzugeben? Offerten an E. Knopfli, Baugeschäft, St. Margrethen.

528a. Wer revidiert Dichebelmaschinen und besorgt das Einsetzen von Kugellagern? Könnte dies ohne Demontage vorgenommen werden? b. Wer liefert Abbrichtmaschine, 600 mm breit, mit Kugellagern? Offerten an Emil Ruster's Erben, Schreiberei, Mawil.

529. Wer liefert Parkett an Parkettleger? Offerten unter Chiffre 529 an die Exped.

530. Wer liefert gut erhaltene, event. neue Rollbahnschienen von 45 mm Höhe, 20 mm Kopfbreite, in Längen von 4—5 m, ohne Schwellen? Offerten an Fr. Vieri, Konstr.-Werstätte, Mürsingen.

531. Wer hätte ca. 100 m gebrauchte, gut erhaltene schwarze Gasröhren 2" abzugeben? Offerten mit Preisangabe an G. Zink, Gellenwilenstrasse 4, St. Gallen.

532. Wer liefert Schiffsbretter, zirka 2 cm dick? Offerten mit Preisangabe an AloisENZ-Jost, Handlung, Gismwil (Obw.)

533. Wer liefert dünne Hagenbuchenbretter 35, 70 u. 80 mm? Offerten unter Chiffre 533 an die Exped.

534. Wer liefert blank gedrehte Kochherdknöpfe mit Stiften zum Nieten in Größen 30, 35, 40 und 45 mm in Eisen oder Messing? Offerten unter Chiffre 534 an die Exped.

535. Wer hätte abzugeben gebrauchte, gut erhaltene Wagendecken (Blachen), Umbosse, altes Blech, Magazinleitern und ein Karretili? Offerten an E. Müller's Söhne, Lengzburg.

536. Wer liefert Maschinen für Zementröhrenfabrikation? Offerten unter Chiffre 536 an die Exped.

537. Wer liefert ca. 28 m neue oder gut erhaltene Röhren, 120 mm Lichtweite, mit Flanschen? Offerten mit Preisangaben an Karl Klee, Mechaniker, Reute, Post Oberegg (Appenz.)

Antworten.

Auf Frage 499. Gut erhaltene Drehbank hat abzugeben: H. Feh, Solothurn.

Auf Frage 505. Membranpumpen mit Schläuchen liefert Joseph Worniser, Walchstrasse 23, Zürich.

Auf Frage 507. Bollgatter liefern Fischer & Süssert, Maschinen und Werkzeuge für die Holzindustrie, Basel 1.

Auf Frage 508. Maschinen zur Herstellung ovaler Bickelstiele liefern Fischer & Süssert, Basel 1.

Auf Frage 508. Die A.-G. Olma Landquartern Maschinenfabrik in Olten liefert Stielkopiermaschinen.

Auf Frage 508. Maschinen für ovale Bickelstiele liefert Joh. Burthaler, mech. Werkstätte, Gächwil (Solothurn).

Auf Frage 513. Zweiteilige, hölzerne Riemenscheiben liefern Peter & Feli, Willisau.

Auf Frage 514. Montierte Geleise mit Rippwagen liefert die Aktien-Gesellschaft für Feld- und Kleinbahnen-Bedarf Drenstein & Koppel, Zürich.

Auf Frage 515. Wenden Sie sich an A. Schirich, Innenarchitekt, Kreuzstrasse 31, Zürich 8.

Auf Frage 516. Fragliche Steinbrecher liefert Fritz Marti A.-G., Bern.

Auf Frage 516. Wenden Sie sich betr. Miete eines Steinbrechers für 25—30 m³ Tagesleistung an die Maschinenfabrik U. Ammann A.-G., Langenthal.

Auf Frage 520. Die A.-G. Olma Landquartern Maschinenfabrik in Olten hat Bohrmaschinen abzugeben.

Auf Frage 520. Bohrmaschine gewünschter Größe hat abzugeben die Maschinen- und Motorenfabrik A.-G. Hinwil.

Auf Frage 520. Eine Bohrmaschine für Löcher von 40 bis 50 mm hat abzugeben: Heinrich Wertheimer, Zimmattstrasse 50, Zürich 5.

Auf Frage 520. Bohrmaschinen liefern Fischer & Süssert, Maschinen und Werkzeuge für die Holzindustrie, Basel 1.

Auf Frage 521. Abriecht- sowie kombin. Hobelmaschinen liefern Hegi & Zuppingler, Maschinenfabrik, Zürich 3.

Auf Frage 521. Gut erhaltene Abriechthobelmaschine, sowie eine kombin. Hobelmaschine hat abzugeben: Heinrich Wertheimer, Zimmattstrasse 50, Zürich 5.

Auf Frage 521. Abriecht- und Dichehobelmaschinen, wie auch kombin. Abriecht- und Dichehobelmaschinen liefern Fischer & Süssert, Basel 1.

Auf Frage 521. Abriecht- sowie kombin. Hobelmaschinen baut A. Müller & Cie., Maschinenfabrik, Brugg.

Auf Frage 521. Kombin. Abriecht- und Dichehobelmaschinen liefert die Maschinen- und Werkzeugfabrik A.-G. vorm. H. Boffart, Reiden (Luxern).

Auf Frage 521. Die A.-G. Olma Landquartern Maschinenfabrik in Olten liefert kombinierte Abriecht-Dichehobelmaschinen.

Auf Frage 523. Gebrauchten Einsackgang hat abzugeben: Peter & Feli, Maschinenfabrik, Willisau.

Auf Frage 523. Die A.-G. Olma Landquartern Maschinenfabrik in Olten liefert Gattersägen mit und ohne Einsackgatter.

Auf Frage 523. Voll- und Horizontalgattersägen, sowie Teile hierzu baut A. Müller & Cie., Maschinenfabrik, Brugg.

Auf Frage 524. Aufstellungspläne für Holzbearbeitungsmaschinenanlagen und vierseitige Kehlmaschinen liefern Fischer & Süssert, Maschinen und Werkzeuge für die Holzindustrie, Basel 1.

Auf Frage 524. Pläne sowie Aufstellung von Holzbearbeitungsmaschinen besorgt A. Müller & Cie., Maschinenfabrik in Brugg, ebenso Lieferung vierseitiger Kehlmaschinen mit 4, 5 oder 6 Messerwellen und Transmissionen.

Auf Frage 524. Die A.-G. Olma Landquartern Maschinenfabrik in Olten besorgt Pläne für Transmissionsanlagen und für rationelle Instandstellung von Holzbearbeitungsmaschinen.

Auf Frage 524. Transmissions-Anlagen liefert die Maschinen- und Motorenfabrik A.-G. Hinwil.

Auf Frage 524. Pläne für Transmissionsanlagen zc. projektieren Hegi & Zuppingler, Maschinenfabrik, Zürich 3.

Auf Frage 525. Parallel- und Lattenfräsen liefern Fischer & Süssert, Maschinen und Werkzeuge für die Holzindustrie, Basel 1.

Auf Frage 525. Autom. Parallel- und Lattenfräse, sowie kleine Spalterlattenfräse mit Walzeneinzug für mehrere Blätter liefern Hegi & Zuppingler, Maschinenfabrik, Zürich 3.

Auf Frage 525. Parallel- und Lattenfräsen, ebenso kleinere Lattenfräsen mit automatischem Einzug und mehreren Blättern baut A. Müller & Cie., Maschinenfabrik, Brugg.

Auf Frage 525. Doppelte Spalt- und Schwartengattersägen liefern Peter & Feli, Maschinenfabrik, Willisau.

Auf Frage 525. Die A.-G. Olma Landquartern Maschinenfabrik in Olten liefert Parallel- und Lattenkreissägen und Spaltlattenfräsen mit Walzeneinzug.

Auf Frage 526. Trocken-Anlagen für alle Holzarten mit Verfeinerung von Sägemehl gemischt mit Hobelspänen, Holzabfällen zc. erstellt: Ventilator A.-G., Stäfa (Zürich).

Submissions-Anzeiger.

Schweizer. Bundesbahnen, Generaldirektion. Zimmer-, Spengler- und Dachdeckerarbeiten zum Dienstwohnhaus Nr. 2 in Vernayaz. Pläne zc. beim Architekten der Generaldirektion, Nr. 177 Dienstgebäude Mittelstrasse 43 in Bern, sowie beim Bauführer in Vernayaz. Angebote mit der Aufschrift „Dienstwohnhaus Nr. 2 Vernayaz, Zimmer- oder Spengler- oder Dachdeckerarbeiten“ bis 7. September an die Generaldirektion in Bern.

Schweizer. Bundesbahnen, Generaldirektion. Steinhauserarbeiten (Kunst- oder Naturstein), Zimmer-, Spengler- und Dachdeckerarbeiten für das Dienstgebäude des Unterwerkes Burgdorf. Pläne zc. im Hochbauwesen der Generaldirektion in Bern, Dienstgebäude Mittelstrasse 43, Zimmer 177. Angebote mit Aufschrift „Dienstgebäude Unterwerk Burgdorf Steinhauserarbeiten, oder Zimmerarbeiten, oder Spenglerarbeiten, oder Dachdeckerarbeiten“ bis 30. August an die Generaldirektion in Bern.

Schweiz. Bundesbahnen, Kreis I. Erweiterung des Güterschuppens im Zentralbahnhof Thun. Dachdeckerarbeiten (Ziegeldach) und Spenglerarbeiten. Pläne zc. im Hochbauwesen der Generaldirektion in Bern, Dienstgebäude Brückfeld, Mittelstrasse Nr. 43, Zimmer Nr. 180, sowie je von 15—17 Uhr beim Hochbauführer im Bahnhofgebäude in Thun. Angebote mit der Aufschrift „Güterschuppen Thun, Dachdeckerarbeiten“, resp. „Spenglerarbeiten“ bis 6. September an die Kreisdirektion I in Lausanne.

Zürich. Malerarbeiten in der kantonalen Frauenklinik Zürich. Unterlagen beim kant. Hochbauamt, Zürich 1, Kaspar Escherhaus, Zimmer 450. Eingabetermin: 30. August.

Zürich. Erd-, Kanalisations-, Maurer-, Eisenbeton-, Zimmer- und Dachdeckerarbeiten für die Dienstgebäude des Strassen-Inspektors an der Hochstrasse in Zürich. Pläne zc. je vormittags von 9—12 Uhr im Bureau 41 des Hochbauamtes. Angebote mit entsprechender Aufschrift bis 6. Septbr. an den Bauvorstand I, Stadthaus.

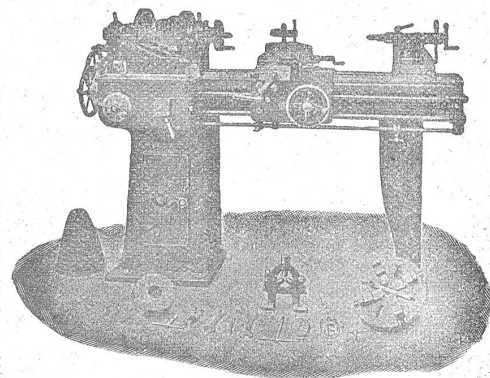
Zürich. Wasserversorgung Seebach. Erstellung eines Pumpengebäudes, Bau eines Filterbrennens, Liefern und Montieren der gußeisernen und schmiedeeisernen Rohrleitungen und Apparate, Grabarbeiten, Betonpfeiler und Sockel für die Rohrleitungen und eine Zementrohrleitung vom Pumpengebäude zum Binzmühlkanal. Pläne zc. bei der Bauleitung, Guggenbühl & Müller, Weinbergstrasse 1, Zürich, und in der Gemeindefanzlei. Offerten bis 5. September an die Verwaltungskommission der Gemeindefwerke Seebach.

Zürich. Maurer-, Kunststein-, Zimmer-, Dachdecker-, Spengler- und Schlosserarbeiten zu den beiden Siedelungsbauten des Konrad Wäch in Unterstammheim und des Hermann Färner, Brunnenmeister in Oberstammheim. Formulare zc. bei den beiden Bauherren, sowie bei der Bauleitung, Landw. Bauamt des schweizer. Bauernverbandes, Filiale Winterthur. Eingaben bis 29. August an die Bauleitung.

Werkzeug - Maschinen

aller Art

1916



W. Wolf, Ingenieur :: vorm. Wolf & Weiss :: Zürich
Lager und Bureau Brandschenkestrasse 7.