

# Submissions-Anzeiger

Objektyp: **Group**

Zeitschrift: **Illustrierte schweizerische Handwerker-Zeitung : unabhängiges Geschäftsblatt der gesamten Meisterschaft aller Handwerke und Gewerbe**

Band (Jahr): **40 (1924)**

Heft 22

PDF erstellt am: **07.07.2024**

## **Nutzungsbedingungen**

Die ETH-Bibliothek ist Anbieterin der digitalisierten Zeitschriften. Sie besitzt keine Urheberrechte an den Inhalten der Zeitschriften. Die Rechte liegen in der Regel bei den Herausgebern.

Die auf der Plattform e-periodica veröffentlichten Dokumente stehen für nicht-kommerzielle Zwecke in Lehre und Forschung sowie für die private Nutzung frei zur Verfügung. Einzelne Dateien oder Ausdrucke aus diesem Angebot können zusammen mit diesen Nutzungsbedingungen und den korrekten Herkunftsbezeichnungen weitergegeben werden.

Das Veröffentlichen von Bildern in Print- und Online-Publikationen ist nur mit vorheriger Genehmigung der Rechteinhaber erlaubt. Die systematische Speicherung von Teilen des elektronischen Angebots auf anderen Servern bedarf ebenfalls des schriftlichen Einverständnisses der Rechteinhaber.

## **Haftungsausschluss**

Alle Angaben erfolgen ohne Gewähr für Vollständigkeit oder Richtigkeit. Es wird keine Haftung übernommen für Schäden durch die Verwendung von Informationen aus diesem Online-Angebot oder durch das Fehlen von Informationen. Dies gilt auch für Inhalte Dritter, die über dieses Angebot zugänglich sind.

Ein Dienst der *ETH-Bibliothek*  
ETH Zürich, Rämistrasse 101, 8092 Zürich, Schweiz, [www.library.ethz.ch](http://www.library.ethz.ch)

<http://www.e-periodica.ch>

## Antworten.

Auf Frage 499. Gut erhaltene Drehbank hat abzugeben: H. Feh, Solothurn.

Auf Frage 505. Membranpumpen mit Schläuchen liefert Joseph Worniser, Walchstrasse 23, Zürich.

Auf Frage 507. Bollgatter liefern Fischer & Süssert, Maschinen und Werkzeuge für die Holzindustrie, Basel 1.

Auf Frage 508. Maschinen zur Herstellung ovaler Bickelstiele liefern Fischer & Süssert, Basel 1.

Auf Frage 508. Die A.-G. Olma Landquartern Maschinenfabrik in Olten liefert Stielkopiermaschinen.

Auf Frage 508. Maschinen für ovale Bickelstiele liefert Joh. Burthaler, mech. Werkstätte, Gächwil (Solothurn).

Auf Frage 513. Zweiteilige, hölzerne Riemenscheiben liefern Peter & Feli, Willisau.

Auf Frage 514. Montierte Geleise mit Rippwagen liefert die Aktien-Gesellschaft für Feld- und Kleinbahnen-Bedarf Drenstein & Koppel, Zürich.

Auf Frage 515. Wenden Sie sich an A. Schirich, Innenarchitekt, Kreuzstrasse 31, Zürich 8.

Auf Frage 516. Fragliche Steinbrecher liefert Fritz Marti A.-G., Bern.

Auf Frage 516. Wenden Sie sich betr. Miete eines Steinbrechers für 25—30 m<sup>3</sup> Tagesleistung an die Maschinenfabrik U. Ammann A.-G., Langenthal.

Auf Frage 520. Die A.-G. Olma Landquartern Maschinenfabrik in Olten hat Bohrmaschinen abzugeben.

Auf Frage 520. Bohrmaschine gewünschter Größe hat abzugeben die Maschinen- und Motorenfabrik A.-G. Hinwil.

Auf Frage 520. Eine Bohrmaschine für Löcher von 40 bis 50 mm hat abzugeben: Heinrich Wertheimer, Zimmstrasse 50, Zürich 5.

Auf Frage 520. Bohrmaschinen liefern Fischer & Süssert, Maschinen und Werkzeuge für die Holzindustrie, Basel 1.

Auf Frage 521. Abriecht- sowie kombin. Hobelmaschinen liefern Hegi & Zuppingler, Maschinenfabrik, Zürich 3.

Auf Frage 521. Gut erhaltene Abriechthobelmaschine, sowie eine kombin. Hobelmaschine hat abzugeben: Heinrich Wertheimer, Zimmstrasse 50, Zürich 5.

Auf Frage 521. Abriecht- und Dichehobelmaschinen, wie auch kombin. Abriecht- und Dichehobelmaschinen liefern Fischer & Süssert, Basel 1.

Auf Frage 521. Abriecht- sowie kombin. Hobelmaschinen baut A. Müller & Cie., Maschinenfabrik, Brugg.

Auf Frage 521. Kombin. Abriecht- und Dichehobelmaschinen liefert die Maschinen- und Werkzeugfabrik A.-G. vorm. H. Boffart, Reiden (Luxern).

Auf Frage 521. Die A.-G. Olma Landquartern Maschinenfabrik in Olten liefert kombinierte Abriecht-Dichehobelmaschinen.

Auf Frage 523. Gebrauchten Einsackgang hat abzugeben: Peter & Feli, Maschinenfabrik, Willisau.

Auf Frage 523. Die A.-G. Olma Landquartern Maschinenfabrik in Olten liefert Gattersägen mit und ohne Einsackgatter.

Auf Frage 523. Voll- und Horizontalgattersägen, sowie Teile hierzu baut A. Müller & Cie., Maschinenfabrik, Brugg.

Auf Frage 524. Aufstellungspläne für Holzbearbeitungsmaschinenanlagen und vierseitige Kehlmaschinen liefern Fischer & Süssert, Maschinen und Werkzeuge für die Holzindustrie, Basel 1.

Auf Frage 524. Pläne sowie Aufstellung von Holzbearbeitungsmaschinen besorgt A. Müller & Cie., Maschinenfabrik in Brugg, ebenso Lieferung vierseitiger Kehlmaschinen mit 4, 5 oder 6 Messerwellen und Transmissionen.

Auf Frage 524. Die A.-G. Olma Landquartern Maschinenfabrik in Olten besorgt Pläne für Transmissionsanlagen und für rationelle Instandstellung von Holzbearbeitungsmaschinen.

Auf Frage 524. Transmissions-Anlagen liefert die Maschinen- und Motorenfabrik A.-G. Hinwil.

Auf Frage 524. Pläne für Transmissionsanlagen zc. projektieren Hegi & Zuppingler, Maschinenfabrik, Zürich 3.

Auf Frage 525. Parallel- und Lattenfräsen liefern Fischer & Süssert, Maschinen und Werkzeuge für die Holzindustrie, Basel 1.

Auf Frage 525. Autom. Parallel- und Lattenfräse, sowie kleine Spalterlattenfräse mit Walzeneinzug für mehrere Blätter liefern Hegi & Zuppingler, Maschinenfabrik, Zürich 3.

Auf Frage 525. Parallel- und Lattenfräsen, ebenso kleinere Lattenfräsen mit automatischem Einzug und mehreren Blättern baut A. Müller & Cie., Maschinenfabrik, Brugg.

Auf Frage 525. Doppelte Spalt- und Schwartengattersägen liefern Peter & Feli, Maschinenfabrik, Willisau.

Auf Frage 525. Die A.-G. Olma Landquartern Maschinenfabrik in Olten liefert Parallel- und Lattenkreissägen und Spaltlattenfräsen mit Walzeneinzug.

Auf Frage 526. Trocken-Anlagen für alle Holzarten mit Verfeinerung von Sägemehl gemischt mit Hobelspänen, Holzabfällen zc. erstellt: Ventilator A.-G., Stäfa (Zürich).

## Submissions-Anzeiger.

**Schweizer. Bundesbahnen, Generaldirektion.** Zimmer-, Spengler- und Dachdeckerarbeiten zum Dienstwohnhaus Nr. 2 in Vernayaz. Pläne zc. beim Architekten der Generaldirektion, Nr. 177 Dienstgebäude Mittelstrasse 43 in Bern, sowie beim Bauführer in Vernayaz. Angebote mit der Aufschrift „Dienstwohnhaus Nr. 2 Vernayaz, Zimmer- oder Spengler- oder Dachdeckerarbeiten“ bis 7. September an die Generaldirektion in Bern.

**Schweizer. Bundesbahnen, Generaldirektion.** Steinhauserarbeiten (Kunst- oder Naturstein), Zimmer-, Spengler- und Dachdeckerarbeiten für das Dienstgebäude des Unterwerkes Burgdorf. Pläne zc. im Hochbauwesen der Generaldirektion in Bern, Dienstgebäude Mittelstrasse 43, Zimmer 177. Angebote mit Aufschrift „Dienstgebäude Unterwerk Burgdorf Steinhauserarbeiten, oder Zimmerarbeiten, oder Spenglerarbeiten, oder Dachdeckerarbeiten“ bis 30. August an die Generaldirektion in Bern.

**Schweiz. Bundesbahnen, Kreis I. Erweiterung** des Güterschuppens im Zentralbahnhof Thun. Dachdeckerarbeiten (Ziegeldach) und Spenglerarbeiten. Pläne zc. im Hochbauwesen der Generaldirektion in Bern, Dienstgebäude Brückfeld, Mittelstrasse Nr. 43, Zimmer Nr. 180, sowie je von 15—17 Uhr beim Hochbauführer im Bahnhofgebäude in Thun. Angebote mit der Aufschrift „Güterschuppen Thun, Dachdeckerarbeiten“, resp. „Spenglerarbeiten“ bis 6. September an die Kreisdirektion I in Lausanne.

**Zürich. Malerarbeiten in der kantonalen Frauenklinik Zürich.** Unterlagen beim kant. Hochbauamt, Zürich 1, Kaspar Escherhaus, Zimmer 450. Eingabetermin: 30. August.

**Zürich. Erd-, Kanalisations-, Maurer-, Eisenbeton-, Zimmer- und Dachdeckerarbeiten für die Dienstgebäude des Strassen-Inspektorates an der Hochstrasse in Zürich.** Pläne zc. je vormittags von 9—12 Uhr im Bureau 41 des Hochbauamtes. Angebote mit entsprechender Aufschrift bis 6. Septbr. an den Bauvorstand I, Stadthaus.

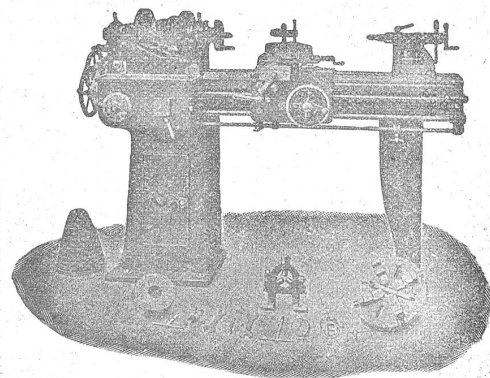
**Zürich. Wasserversorgung Seebach.** Erstellung eines Pumpengebäudes, Bau eines Filterbrennens, Liefern und Montieren der gußeisernen und schmiedeeisernen Rohrleitungen und Apparate, Grabarbeiten, Betonpfeiler und Sockel für die Rohrleitungen und eine Zementrohrleitung vom Pumpengebäude zum Binzmühlkanal. Pläne zc. bei der Bauleitung, Guggenbühl & Müller, Weinbergstrasse 1, Zürich, und in der Gemeindefanzlei. Offerten bis 5. September an die Verwaltungskommission der Gemeindefwerke Seebach.

**Zürich. Maurer-, Kunststein-, Zimmer-, Dachdecker-, Spengler- und Schlosserarbeiten zu den beiden Siedelungsbauten des Konrad Wäch in Unterstammheim und des Hermann Färner, Brunnenmeister in Oberstammheim.** Formulare zc. bei den beiden Bauherren, sowie bei der Bauleitung, Landw. Bauamt des schweizer. Bauernverbandes, Filiale Winterthur. Eingaben bis 29. August an die Bauleitung.

## Werkzeug - Maschinen

aller Art

1916



W. Wolf, Ingenieur :: vorm. Wolf & Weiss :: Zürich  
Lager und Bureau Brandschenkestrasse 7.

**Zürich.** Maurer-, Zimmer-, Kunststein-, Dachdecker-, Spengler- und Schlosserarbeiten für die Siedelungsbaute in Regensdorf für Karl Bader, J. Bürgli, Seebach. Pläne zc. beim Bauherrn oder bei der Bauleitung, Landw. Bauamt des schweizer. Bauernverbandes, Filiale Winterthur. Eingaben bis 1. September an die Bauleitung.

**Bern.** Wasserversorgung Bärigen bei Aarberg. Ausgraben und Wiedereindecken des Leitungsgrabens ca. 360 m, 360 m gußeiserne Muffenröhrenleitung, 150 mm Lichtweite. Offerten mit der Aufschrift „Wasserversorgung“ bis 31. August an den Gemeindepräsidenten, P. Scheurer, Grokrat, Bärigen. Nähere Auskunft daselbst.

**Berne.** Párisse de Mervelier. Fourniture et pose de planelles au chœur de l'église (panelles de bonne qualité, en marchandise de Sarguemines avec dessins et ét bordures à choisir). Offres au président des assemblées paroissiales jusqu'au 30 août, avec prix par mètre carré.

**Luzern.** Buchdruckerei Schöpfheim A. G. in Schöpfheim. Buchdruckereigebäude mit Anbau. Erd-, Maurer-, Eisenbeton-, Kunststein-, Zimmer-, Dachdecker- und Spenglerarbeiten, sanitäre und elektrische Installationen, Zentralheizung. Pläne zc. auf dem Architekturbureau Felber & Sohn, Baldharterstrasse 29, Luzern und bei Amtsgehilfe Felber in Schöpfheim. Offerten bis 30. August an Amtsgehilfe Felber, Schöpfheim.

**Luzern.** Färben (Anstreichen) des Kirchturms in Schöpfheim (circa 550 m<sup>2</sup>). Offerten bis 6. September an die Kirchenverwaltung. Nähere Auskunft daselbst.

**Fribourg.** Construction d'une villa à Gambach. Maçonnerie, carrelages, charpente, menuiserie, parqueterie, serrurerie, ferblanterie, installations sanitaires, gypserie et peinture, couverture, vitrerie, poêlerie. Conditions au bureau de l'architecte L. Hertling, Richemont, 3, Fribourg (le matin de 8 à 11 h.). Délai le 29 août à midi.

**Basel.** Malerarbeiten an der Wettsteinbrücke in Basel. Reinigen und Teerfarbenanstrich der Unterseite der Belageisen der Wettsteinbrücke. Vorschriften auf dem Bureau des Kantonsingenieurs, Münsterplatz 11, Zimmer 40 (gegen Bezahlung der Selbstkosten). Offerten mit der Aufschrift „Anstrich der Belageisen der Wettsteinbrücke“ bis 29. August, nachmittags 3 Uhr an das Sekretariat des Baudepartements, Basel.

**Baselland.** Neubau eines Gemeindegewandens in Dmalingen. Erd-, Maurer-, Zimmer-, Spengler-, Dachdecker-, Schlosser- und Schreinerarbeiten. Pläne zc. bei Gemeinderat Jakob Man, sowie bei Architekt Auf-eggler in Siffach. Offerten mit Aufschrift „Eingabe Gemeindegewandens“ bis 30. Aug. an H. Spieß, Gemeindepräsident, Dmalingen.

**Appenzell I.-Rh.** Bahnhofgebäude und Güterschuppen der Appenzellerbahn in Appenzell. Malerarbeit (Renovation). 1. Bahnhofgebäude: Ca. 400 m<sup>2</sup> Delfarben-Anstrich (Schindelstirn), ca. 100 m<sup>2</sup> Delfarbenanstrich (Roll- und Zalonstelen), ca. 300 m<sup>2</sup> Delfarbenanstrich (Perrondach), ca. 200 m<sup>2</sup> Wasserfarbenanstrich (Mauerwerk); 2. Güterschuppen: Ca. 450 m<sup>2</sup> Delfarbenanstrich (Holzfassade), ca. 300 m<sup>2</sup> Delfarbenanstrich (Waldhäuser). Beendigung der Arbeit ca. Ende September. Eingaben für zwei- und dreimaligen Anstrich bis 2. Sept. an die Direktion der Appenzellerbahn in Herisau.

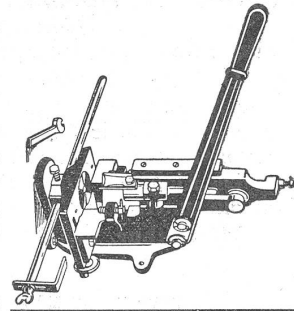
**Thurgau.** Käferei-Neubauten Pfyn. Glaser-, Schreiner-, Maler- und Schlosserarbeiten, Hartbeläge, sanitäre Installation, elektrische Installation. Pläne zc. bei der Bauleitung, Kaufmann & Freymuth, Architekten, Frauenfeld. Offerten mit entsprechender Aufschrift bis 31. August an den Präsidenten der Käfereigenossenschaft Pfyn, Friedensrichter Mert.

**Thurgau.** Landhaus-Neubau für Dr. Brugger, Augenarzt, Kreuzlingen. Erd-, Maurer-, Kunststein-, Verputz-

Zimmer-, Spengler-, Dachdecker-, Schreiner-, Glaser-, Schlosser- und Malerarbeiten, Parkettlieferung, elektrische Lichtinstallation, sanitäre Installation und Kanalisationsarbeiten. Pläne zc. bei L. Scherrer, Architekt, Nationalstrasse, Kreuzlingen. Offerten bis 2. September an den Bauherrn.

**Vaud.** Commune de Gollion. 1. Environ 100 m de canalisation en fonte de 100 mm; 2. fouille et remblayage pour la dite; 3. fourniture d'une borne-hydrant avec raccord symétrique. Offres au syndic pour le 30 août à 18 heures. Conditions chez M. Maulaz, municipal.

**Wallis.** Gemeinde Fiesch. Bedachung der Klosterkapelle und des Gemeindehauses mit Blech. Eingaben bis 30. August an die Gemeindeverwaltung.



## Fenstersprossen- Gehrungs- Stanzen

Maschinenfabrik vorm.  
Holzscheiter & Hegi  
Zürich 3, Manessestr. 190.

## Umsonst

nicht, aber billig, gewissenhaft u. gut erwirke ich im In- und Auslande [OF 5003 B] 4094

## Erfindungs-Patente

Muster, Modelle u. Warenzeichen. Erfolgreiche Verwertung u. Vertreter in sämtlichen Kulturstaaten.

P Schäfer

Patent- und Kommerzialbureau  
Bern, Wyleringstrasse 11.

Zu verkaufen: 4585

## Fräsenblätter

mm 300 350 400 500 600 700  
Fr. 10.- 12.- 15.- 17.- 19.- 32.-

J. Rüber, Küssnacht-Zh.

## Benzin-Motor

4 PS 4584

zu verkaufen

Fr. 750.- netto.

J. Rüber, Küssnacht-Zh.

## Parkettfabriken! Tüchtiger Parkettleger

mit 10-jähriger Praxis,  
sucht Fabrik, die Riemen- und  
Dessin-Parkett liefert.

Seriöse Fabriken, die ihr Absatzgebiet zu vergrößern gedanken, wollen Preisliste u. Katalog sofort richten unter Chiffre S E Z 4661 an die Expedition.

Zu verkaufen

ca. 20 Waggons trockene  
Buchenbretter,

ca. 20 Waggons dünne  
Fichten-, Föhren- und Eichenbretter  
in allen Dimensionen,

2 Wagg. Nussbaum-Bretter,  
2 Wagg. Erlen-Rundholz,  
sowie

ca. 3000 m<sup>3</sup> Fichtenlangholz  
Schlag 1924, prima Ware. Alles zu  
ganz vorteilhaften Preisen.

Anfragen unter Chiffre B 4532  
an die Expedition.

Zu verkaufen

infolge Anschaffung getrennter  
Maschinen

## 1 Abriecht- und Dickehobelmaschine

600 mm breit, mit runder Weile  
und Kugellagern, in tadellosem  
Zustande.

Offerten erbeten unter Chiffre  
H 4650 an die Expedition.

## PATENT-BUREAU Wilh. Reinhard Zürich

Stampfenbachstr. 78 86

Zu kaufen gesucht

## 2 Wellenböcke

für Handbetrieb, neu oder ge-  
braucht, für Hebung von Lasten  
von ca. 2-3 Tonnen, sowie

## Transmissionswelle

tadellos erhalten, von 35 event.  
40 mm Durchm., 18 m mit Hänge-  
lager. Offerten erbitte sub Chiff.  
W 4603 an die Expedition.

## Zu verkaufen

2 Waggons ganz trockene

## Schaffhauser Eichen

in Dicken von 30, 36, 40, 45, 50 und 60 mm.

Ferner: 1 Waggon

## la. Treppen-Eichen

45 und etwas 60 mm, billig. [4630

G. SCHIESS, Holz en gros, LUZERN.