

# Verschiedenes

Objektyp: **Group**

Zeitschrift: **Illustrierte schweizerische Handwerker-Zeitung : unabhängiges Geschäftsblatt der gesamten Meisterschaft aller Handwerke und Gewerbe**

Band (Jahr): **40 (1924)**

Heft 23

PDF erstellt am: **30.07.2024**

## **Nutzungsbedingungen**

Die ETH-Bibliothek ist Anbieterin der digitalisierten Zeitschriften. Sie besitzt keine Urheberrechte an den Inhalten der Zeitschriften. Die Rechte liegen in der Regel bei den Herausgebern.

Die auf der Plattform e-periodica veröffentlichten Dokumente stehen für nicht-kommerzielle Zwecke in Lehre und Forschung sowie für die private Nutzung frei zur Verfügung. Einzelne Dateien oder Ausdrucke aus diesem Angebot können zusammen mit diesen Nutzungsbedingungen und den korrekten Herkunftsbezeichnungen weitergegeben werden.

Das Veröffentlichen von Bildern in Print- und Online-Publikationen ist nur mit vorheriger Genehmigung der Rechteinhaber erlaubt. Die systematische Speicherung von Teilen des elektronischen Angebots auf anderen Servern bedarf ebenfalls des schriftlichen Einverständnisses der Rechteinhaber.

## **Haftungsausschluss**

Alle Angaben erfolgen ohne Gewähr für Vollständigkeit oder Richtigkeit. Es wird keine Haftung übernommen für Schäden durch die Verwendung von Informationen aus diesem Online-Angebot oder durch das Fehlen von Informationen. Dies gilt auch für Inhalte Dritter, die über dieses Angebot zugänglich sind.

einer Zelthalle von 2700 m<sup>2</sup> untergebracht, welche um einen freien Hof aufgebaut ist. Den Eingang zu der im Viereck verlaufenden Hallenanlage bildet eine Säulenanlage mit breitem Giebel und malerischer Wandfüllung. Dann folgt ein geräumiges, bemaltes Vestibül. Diesem schließt sich eine Haupthalle, die Möbelhalle, an, links und rechts mit breiten Nischen für Zimmerausstattungen ausgerüstet. Die Gewerbetreibenden werden nicht nur einzeln, sondern auch kollektiv sich an den Einrichtungen betätigen. Für jedes einzelne Zimmer wurde ein eigener Architekt bestimmt, so daß auch dieser Beruf zur Geltung kommen wird. Hinter der Möbelhalle wird ein runder Kuppelbau erstellt, dessen hohe und weite Wände zur Aufnahme alter Keramik und graphischer Kunstwerke bestimmt sind. Letztere wurden vom Kunstverein zur Verfügung gestellt. Von hier betritt man den freien Hof, der den Ausstellungsfriedhof aufnehmen wird. Anschließend folgt die besonders große Halle für Metallindustrie und Installationen. Hier wird unter anderem die Auergesellschaft die Herstellung von Glühlampen im Betrieb zeigen. Es folgt die Abteilung Textil- und Bekleidungsbranche, der sich die Coiffeure anschließen. Dann folgen die separaten Ausstellungsräume für das Frauengewerbe in Kollektivschau, für die Papierindustrie, für die Bäcker und Konditoren. Von den Bäckern wird der ganze Brotbedarf der Ausstellung gedeckt. Sämtliche Hallen sind für Vollbeleuchtung eingerichtet, so daß deren Besuch auch bei trübem Wetter und in späten Abendstunden einen ungeschmälerten Genuß bieten wird.

### Verschiedenes.

- † Architekt Ernst Hünerwadel in Venzburg starb am 25. August im Alter von 67 Jahren.
- † Malermeister Adolf Grni-Gunzler in Zürich starb am 26. August im Alter von 52 Jahren.
- † Maurermeister Fritz Sauter-Gnz in Ermatingen starb am 27. August im Alter von 64 Jahren.
- † Wagnermeister Leopold Ries in Chur starb am 29. August im Alter von 83 Jahren.
- † Schlossermeister Jakob Kaspar in Rempten bei Wekikon (Zürich) starb am 30. August im Alter von 84 Jahren.

Schweißkurs. (Mitget.) Die Continental-Licht- und Apparatebau-Gesellschaft in Dübendorf

veranstaltet auch dieses Jahr wieder einige Schweißkurse in ihren Werkstätten in Dübendorf, wovon der nächste vom 22. bis 24. September stattfindet. Der theoretische Unterricht sowohl wie auch der praktische werden von geübten Fachleuten erteilt und zwar von 8 bis 12 und 13 1/2 bis 17 Uhr, laut Programm. Interessenten sind zu diesem Kurse freundlich eingeladen, um sich mit Schweißen sämtlicher Metalle und mit der Handhabung der Apparate vertraut zu machen. Außer verschiedenen Äzethlen-Erzeugungs-Apparaten werden auch Diffous-Schweißanlagen in Betrieb genommen.

Das Kursgeld beträgt Fr. 35.— und ist bei der Anmeldung auf Postcheckkonto VIII/2555 einzuzahlen. Die Berechtigung zur Teilnahme am Kurs tritt mit der Erfüllung dieser Vorschrift in Wirkung bis zur Befetzung der verfügbaren Plätze. Für bisherige, sowie für neue Kunden ist das Kursgeld auf Fr. 25.— reduziert. Anmeldungen für obigen Kurs werden von der Gesellschaft bis zum 20. September entgegengenommen, Programme sind gratis erhältlich.

Ueber die Abteilung Forstwirtschaft der bernischen kantonalen Ausstellung für Gewerbe und Industrie in Burgdorf berichtet der „Bund“: Wenn die Abteilung Forstwirtschaft auch nicht umfangreich ist, so vermag sie doch imposante Vorstellungen zu erwecken von der Pracht und dem Reichtum des bernischen Waldes. Das geschieht vor allem durch die mächtigen Tannen-, Föhren-, Buchen- und Eichenstämme, die von den bürgerlichen Forstverwaltungen Burgdorf und Hindelbank sowie von Großrat Jakob Niklaus in Hindelbank mit viel Mühe und Arbeit zur Schau gebracht sind. Man glaubt, das Wipfeltrauschen hundertjähriger Bäume zu hören und die ganze Poesie des Waldes wird wach beim Betrachten dieser Riesenstämme. „Pfleget und schüzet den Wald“, so predigen diese stummen Zeugen grüner Pracht noch im Tode.

Vom Reichtum und Nutzen des bernischen Waldes redet auch der mächtige Stoß schöner Bretter, den die Sägerei von J. Ripser von Längengrund-Trub hier aufgestapelt hat.

Einen offenbar recht praktischen Typ einer transportablen mechanischen Säge hat die Sägereiwerkstatt J. Müller in Sumiswald aufgestellt.

Vorsitzender des Komitees für die Forstwirtschaft ist Herr Oberingenieur B. Dieter von Burgdorf, der sich auch um die Fischereiausstellung große Verdienste erworben hat.



**Graber's patentierte Spezialmaschinen**

und Modelle zur Fabrikation tadelloser Zementwaren.

Anerkannt einfach aber praktisch zur rationellen Fabrikation unentbehrlich.

**J. Graber & Co.**  
Maschinenfabrik  
Winterthur-Veltheim

**Kirchenfenster von Augusto Giacometti.** Die Kirchengemeinde Davos hat beschlossen, die Chorfenster der Kirche St. Johannes mit Glasfenstern von Augusto Giacometti zu schmücken.

## Literatur.

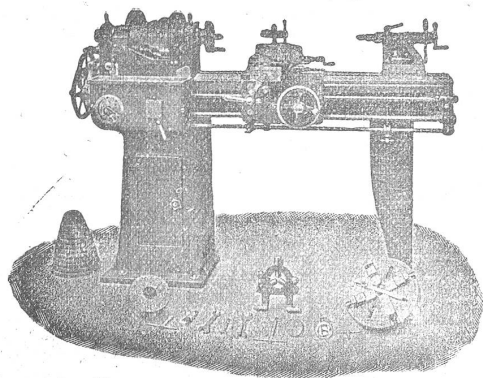
**Das Bürgerhaus im Kanton Graubünden. II. Teil — nördliche Talschaften A. XIV. Band des Werkes: Das Bürgerhaus in der Schweiz.** Herausgegeben vom Schweizerischen Ingenieur- und Architektenverein. Preis 30 Fr. Duartformat, 56 Seiten Text und 103 Tafeln Abbildungen, auf Kunstdruckpapier. Druck und Verlag: Art. Institut Drell Füssli in Zürich.

Rasch folgte dem ersten Teil der zweite, und die freudige Zustimmung, die jener fand, wird diesem — so dürfen wir hoffen — nicht fehlen. So sehr wuchs bei der Bearbeitung des nördlichen Kantonsteils die Fülle des Materials, daß es unmöglich war, in einem Band alles zu zeigen, wollte man nicht auf Wertvolles verzichten. So umfaßt nun dieser zweite Band die Stadt Chur, das Gebiet der Herrschaft und der fünf Dörfer, und der dritte ist schon so weit gediehen, daß er bald folgen kann. Indes ist auch diese Publikation wieder ein in sich gerundetes Ganzes. Zeigte der Südband die geschlossensten Typen, so entfalten sich hier um so reichere Schmuckformen. Um nur wenige Bauten hier herauszugreifen, sei an die Salis-Paläste und die bischöfliche Residenz in Chur, den Bothmar und Schloß Salenegg erinnert. Am Beispiel von Chur aber mag der Betrachter dieses Buches das sinnvolle Wachsen einer Stadt wie eine Lebensgeschichte verfolgen. Die Abbildungen der Tafeln — mustergültig zusammengestellt von Architekt Martin Risch — bestehen aus Photographien, Schnitten und Rissen (in die auch die Stuckaturen mit äußerster Sorgfalt eingezeichnet wurden), und sind wieder von besonderer Qualität. Den Text verfaßte, wie im ersten Band, Erwin Boeschel. Er gibt eine Darstellung der Architekturformen auf dem Hintergrund der Geschichte, der Kultur und der Landschaft. Das Ganze ist nicht nur ein wichtiges Quellenwerk, sondern eine Freude für jeden Freund der Kunst.

## Werkzeug - Maschinen

aller Art

1916



**W. Wolf, Ingenieur :: vorm. Wolf & Weiss :: Zürich**  
Lager und Bureau Brandschenkestrasse 7.

## Aus der Praxis. — Für die Praxis.

### Fragen.

NB. Verkaufs-, Tausch- und Arbeitsgesuche werden unter diese Rubrik nicht aufgenommen; derartige Anzeigen gehören in den Inseratenteil des Blattes. — Den Fragen, welche „unter Chiffre“ erscheinen sollen, wolle man 50 Cts. in Marken (für Zusendung der Offerten) und wenn die Frage mit Adresse des Fragestellers erscheinen soll, 20 Cts. belegen. Wenn keine Marken mitgeschickt werden, kann die Frage nicht aufgenommen werden.

538. Wer liefert la Blockbandsägeblätter? Offerten mit Preisangaben an H. Müller, Gundelbingerstraße 422, Basel.

539. Wer liefert event. verstellbare, eiserne Modelle für die Anfertigung von Stellplatten in Kunststein? Offerten an Baugeschäft Gebr. Gautschi A.-G. in Reinach (Aargau).

540. Wer liefert einige m<sup>2</sup> ganz dürrtes Birnbaumholz, 30 oder 70 mm? Offerten an F. Bietenholz, Pfäffikon (Zürich).

541. Wer hätte eine starke Abkantmaschine für Bleche bis 1 mm dick und eine Länge von 1650 mm, mit Vorrichtung zum Wulsten, abzugeben? Offerten an Jos. App, Rorschach.

542. Wer liefert Bandsägenfeilmaschinen mit Schmirgelscheibe zum Feilen von Blättern von 50—80 mm? Offerten mit kürzester Lieferfrist unter Chiffre 542 an die Exped.

543. Wer verfertigt Modelle für Zementfestriemen u.? Offerten unter Chiffre 543 an die Exped.

544. Wer hätte gebrauchte, gut erhaltene Decoupiersäge abzugeben? Offerten unter Chiffre 544 an die Exped.

545. Wer hat eine gebrauchte, gut erhaltene Wäsche-Zentrifuge, womöglich mit separatem Laugenausklaus, abzugeben? Offerten unter Chiffre 545 an die Exped.

546. Wer hat eine Flügelpumpe Nr. 0—2 zu Dampfessel, eventuell doppelwirkend, abzugeben? Offerten an G. Schär, Rißler, Kirchberg (Bern).

547. Wer hätte abzugeben gebraucht, gut erhalten: Wellblechtafeln, 2—2 1/2 m breit; Rollbahnschienen, starkes Profil? Offerten unter Chiffre 547 an die Exped.

548. Wer liefert Dichtungsmittel für gesprungene, rinnende Beton- und Asphalttächer mit Gebrauchsanweisung? Offerten unter Chiffre 548 an die Exped.

549. Wer hätte 2 gut erhaltene Schreinerhobelbänke abzugeben? Offerten mit Preisangaben unter Chiffre 549 an die Exped.

550. Wer liefert sofort Bertelhefte mit ovalem und rundem Knopf und Zwingen nach Muster? Offerten unter Chiffre 550 an die Exped.

551. Wer hätte neu oder gebraucht größeren Trag-Rachelofen, sowie kleineren Kochherd mit Bratofen und Wasserschiff, Eisenerzeugung rechts, abzugeben? Offerten mit Preis an Alois Goldener, Seewen/Schwyz.

552. Wer liefert Ziegel für 230 m<sup>2</sup> Dachung? Offerten mit Preis an Josef Diethelm, Sägerei, Rusli/Schänis.

553. Wer hat eine gebrauchte, gut erhaltene, kombinierte Abriecht- und Diebhobelmaschine mit Vierkant-Messermellen, 600 mm Durchgang, miet- oder kaufweise abzugeben? Offerten unter Chiffre 553 an die Exped.

554. Wer liefert Ofen für Sagspänefeuerung zu einer Niederdruckdampfheizung? Offerten an A. Reiniger, Bürstlenhölzerfabrik, Bremgarten (Aargau).

555. Wer liefert Niederdruck-Zentralheizungsanlagen? Offerten unter Chiffre 555 an die Exped.

556. Wer liefert 1 Becherwerk 8—10 m Achsenabstand und 1 Becherwerk 4—5 m Achsenabstand? Offerten unter Chiffre 556 an die Exped.

557. Wer liefert gebrauchten, gut erhaltenen Vollgatter, Durchgang 75—80 cm? Offerten an Siegf. Schmidiger, Sägerei, Hasle (Luzern).

### Antworten.

Auf Frage 500. Geschweißtes Eisenblechsaß, sowie Eisenblechtafen liefert F. Manoral, Apparatenbau, Zofingen.

Auf Frage 536. Maschinen für Zementfabrikation liefert Robert Nebi & Cie. A.-G., Zürich 1.

## Submissions-Anzeiger.

**Schweizer. Bundesbahnen, Generaldirektion.** Zimmer-, Spengler- und Dachdeckerarbeiten zum Dienstwohnhaus Nr. 2 in Bernayaz. Pläne u. beim Architekten der Generaldirektion, Nr. 177 Dienstgebäude Mittelstraße 43 in Bern, sowie beim Bauführer in Bernayaz. Angebote mit der Aufschrift „Dienstwohnhaus Nr. 2 Bernayaz, Zimmer- oder Spengler- oder Dachdeckerarbeiten“ bis 7. September an die Generaldirektion in Bern.

**Schweiz. Bundesbahnen, Kreis I. Erweiterung des Güterschuppens im Zentralbahnhof Thun. Dachdecker-**