

Aus der Praxis - für die Praxis

Objektyp: **Group**

Zeitschrift: **Illustrierte schweizerische Handwerker-Zeitung : unabhängiges Geschäftsblatt der gesamten Meisterschaft aller Handwerke und Gewerbe**

Band (Jahr): **40 (1924)**

Heft 24

PDF erstellt am: **30.07.2024**

Nutzungsbedingungen

Die ETH-Bibliothek ist Anbieterin der digitalisierten Zeitschriften. Sie besitzt keine Urheberrechte an den Inhalten der Zeitschriften. Die Rechte liegen in der Regel bei den Herausgebern.

Die auf der Plattform e-periodica veröffentlichten Dokumente stehen für nicht-kommerzielle Zwecke in Lehre und Forschung sowie für die private Nutzung frei zur Verfügung. Einzelne Dateien oder Ausdrucke aus diesem Angebot können zusammen mit diesen Nutzungsbedingungen und den korrekten Herkunftsbezeichnungen weitergegeben werden.

Das Veröffentlichen von Bildern in Print- und Online-Publikationen ist nur mit vorheriger Genehmigung der Rechteinhaber erlaubt. Die systematische Speicherung von Teilen des elektronischen Angebots auf anderen Servern bedarf ebenfalls des schriftlichen Einverständnisses der Rechteinhaber.

Haftungsausschluss

Alle Angaben erfolgen ohne Gewähr für Vollständigkeit oder Richtigkeit. Es wird keine Haftung übernommen für Schäden durch die Verwendung von Informationen aus diesem Online-Angebot oder durch das Fehlen von Informationen. Dies gilt auch für Inhalte Dritter, die über dieses Angebot zugänglich sind.

viele, bis jetzt ungeahnte Möglichkeiten offen stehen, das haben uns die kühnen Flüge Mittelholzers und seines Kameraden Neumann über Spitzbergen gezeigt. Den Schweizern darf es zur besonderen Genugtuung gereichen, daß es einem der Ihrigen vergönnt war, in der Erforschung der Arktis mittels Flugzeug an erster Stelle erfolgreich zu wirken. Seiner Tatkraft und seinem Können verdankt die Wissenschaft wertvolle Fortschritte auf ihrem arktischen Arbeitsgebiet. Die Flüge Mittelholzers sind nicht nur sportliche Rekordflüge dem Nordpol entgegen, sie haben uns dank der meisterhaften Beherrschung der Flugphotographie durch den Verfasser ein für die Naturforschung äußerst wertvolles Anschauungsmaterial erbracht, über welches in diesem Buche von wissenschaftlicher Seite eingehend berichtet wird. Mittelholzer versteht es, aus der Fülle der unter dem Flugzeug rasch vorbeiziehenden Landschaften die charakteristischen Ausschnitte auf die photographische Platte zu bannen; von den über 250 gemachten Aufnahmen sind in diesem Buche 48 der schönsten und interessantesten mit rühmenswerter Sorgfalt reproduziert. Sie offenbaren dem Laien und dem Forscher eine neue Welt: Die erstmals ersichtlichen Schönheiten der Eis- und Berglandschaften des hohen Nordens.

Aus der Praxis. — Für die Praxis. Fragen.

NB. Verkaufs-, Tausch- und Arbeitsgesuche werden unter diese Rubrik nicht aufgenommen; derartige Anzeigen gehören in den Inseratenteil des Blattes. — Den Fragen, welche „unter Chiffre“ erscheinen sollen, wolle man 50 Cts. in Marken (für Zusendung der Offerten) und wenn die Frage mit Adresse des Fragestellers erscheinen soll, 20 Cts. belegen. Wenn keine Marken mitgeschickt werden, kann die Frage nicht aufgenommen werden.

558. Wer liefert Eisenspitzen für Falons? Offerten an Mr. Mörgele, Sägerei, Rickenbach (Zürich).

559. Wer liefert elektrische Leimtigel? Offerten mit Preisangaben unter Chiffre 559 an die Exped.

560. Wer liefert gedämpfte Nuhbaumbrette in Stärken von 27 oder 30 mm? Offerten unter Chiffre 560 an die Exped.

561. Wer hat kleine, eiserne Wendeltreppe, ca. 3—3,5 m hoch, abzugeben? Offerten unter Chiffre 561 an die Exped.

562. Wer liefert Schindelspaltmaschinen? Offerten unter Chiffre 562 an die Exped.

563. Wer hat abzugeben gebraucht, gut erhalten: 1 Drehstrom-Motor 15—18 HP, 50 Perioden, 500 Volt, 900 Touren;

1 Drehstrom-Motor 3—4 HP, 50 Perioden, 500 Volt, ca. 1400 Touren? Offerten mit Beschreibung unter Chiffre 563 an die Exped.

564. Wer ist Abgeber einer gut erhaltenen Aufzugwinde für Handbetrieb mit Bremse und ca. 120 m Seil für Aufziehen von Holz? Offerten an A. Nebischer, Brig.

565. Wer ist Abgeber von 2 gut erhaltenen Gewindefschneidmaschinen, eine bis 2, die andere bis 3 Zoll Gasrohr? Offerten mit näheren Angaben an A. Nebischer, Brig.

566. Wer hätte gut erhaltene, starke Gatterfäge abzugeben? Offerten unter Chiffre 566 an die Exped.

567. Wer liefert Waldfägenhefte nach einzufendendem Muster, sowie gewöhnliche Angel zu Waldfägen? Offerten an Mr. Abplanach, Eisenhandlung, Brienzwil.

568. Wer hätte gebrauchten oder neuen Einphasen-Wechselstrom-Motor, geschlossene Ausführung, ca. 1 PS, 220 Volt, 1420 Touren, 50 Perioden, komplett, abzugeben? Offerten unter Chiffre Z 568 an die Exped.

569. Wer hätte gut erhaltene Francisturbine für ca. 120 bis 500 Minutenliter Wasser und 4—5 m Gefälle abzugeben? Offerten unter Chiffre 569 an die Exped.

570. Wer liefert ca. 5 m³ schönes Eschenrundholz, nicht unter 25 cm Durchmesser? Offerten mit Preisangabe an Fr. Staub, mech. Wagnerei, Zofingen.

571. Wer liefert Druckwalze mit Ketten zu einem Einsatzgatter? Offerten mit Preis an Gottfr. Leuenberger, Sägerei, Schälchen bei Wila (Zürich).

572. Wer liefert die Einrichtung, um Hagnfähle in Karbolium fieden (imprägnieren) zu können? Offerten an Emil Wälle, Holz- und Rohlenhandlung, Ebnet (St. Gallen).

573a. Wer liefert Eisen-Stäbe für arm. Beton von 1,20 und 1,50 m Länge; b. zugeschnittenes Fensterholz 36 und 40 mm stark für 15 Stück Fenster (event. neue, Lichtweite 100×160 cm)? Offerten an B. Jeger, Zullwil (Sollhorn).

574. Wer liefert Glasplättli zum Auskleiden von Betonfässern für Most etc.? Offerten mit Preisangabe an Gebrüder Piccolin, Baugeschäft, Kindhausen-Gffretikon.

575. Wer liefert 10—15 gewöhnliche oder galvanisierte Blechtäfel, ca. 50×80 mm, 1 1/2—2 mm dick? Offerten unter Chiffre 575 an die Exped.

576. Wer hat gebraucht oder neu abzugeben Blech-Schere mit Kochtange, geeignet zum Scheren von Blechen bis 6 mm? Offerten an Mährenfabrik Wild, Muri (Aargau).

577. Wer liefert Hagenbüchen (Weißbüchen in Hälblingen oder Spalten, eventuell rund), passend für Regel? Offerten an B. Böni, Drechsler, Gohau (St. Gallen).

578. Wer liefert Schürmfländer für Schulen und Verwaltungen? Offerten an Schulverwaltung Brienz (Bern).

579. Wer liefert Vortriebsbretter, min. 1,50 m lang, 50 mm dick, für Schachteinbau? Offerten unter Chiffre 579 an die Exped.

580. Was für Holz eignet sich am besten zur Herstellung von Hämmern für Eisenbearbeitung und wer liefert solches? Größe der Hämmer fertig gedreht bis 180 mm Durchmesser, 400 mm lang? Offerten unter Chiffre 580 an die Exped.

Antworten.

Auf Frage 542. Bandsägenfeilmaschinen liefern Hegi & Zuppinger, Zürich 3.

Auf Frage 542. Bandsägenfeilmaschinen für Blätter von 50—80 mm Breite liefern Fischer & Süssert, Maschinen und Werkzeuge für die Holzindustrie, Basel 1.

Auf Frage 542. Die A.-G. Olma Landquartern Maschinenfabrik in Olten liefert Schürfmaschinen für Bandsägenblätter, Kreissägenblätter und Gatterblätter.

Auf Frage 543. Modelle für Zementfließriemen verfertigt J. Mayoral, Apparatenbau, Zofingen.

Auf Frage 543. Modelle zur Fertigung von Zementfließriemen fertigt die Zementrohrformensfabrik Weber, Konstrukteur, Zürich 8, Feilengasse 7/9.

Auf Frage 544. Die A.-G. Olma Landquartern Maschinenfabrik in Olten liefert Decoupiersägen.

Auf Frage 544. Decoupiersägen liefern Fischer & Süssert, Basel 1.

Auf Frage 549. Hobelbänke liefert B. Etienne-Häfliger, Bremgarten (Aargau).

Auf Frage 549. Schreinerhobelbänke liefern Fischer & Süssert, Maschinen und Werkzeuge für die Holzindustrie, Basel 1.

Auf Frage 549. Hobelbänke liefern Hegi & Zuppinger, Zürich 3.

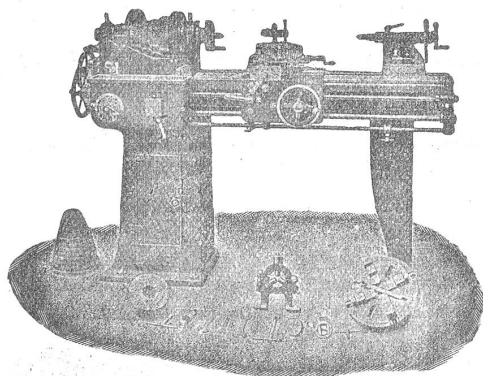
Auf Frage 553. Die A.-G. Olma Landquartern Maschinenfabrik in Olten liefert kombin. Abriecht- und Dickschneidmaschinen.

Auf Frage 553. Abriecht- und Dickschneidmaschinen liefern Fischer & Süssert, Basel 1.

Auf Frage 553. Eine gebrauchte, kombin. Hobelmaschine 600 mm, haben abzugeben: A. Müller & Cie., Maschinenfabrik, Brugg.

Werkzeug - Maschinen

aller Art 1916



W. Wolf, Ingenieur :: vorm. Wolf & Weiss :: Zürich
Lager und Bureau Brandschenkestrasse 7.

Auf Frage 553. Die A.-G. Olma Landquarter Maschinenfabrik in Olten liefert kombin. Abriecht- und Dickschleifmaschinen mit runder Messermelle für 600 mm Hobelbreite.

Auf Frage 556. Becherwerke liefert die A.-G. der Maschinenfabrik von Louis Giroud in Olten.

Submissions-Anzeiger.

Eidgenossenschaft. Zimmer-, Spengler- und Dachdeckerarbeiten zum Neubau des Postgebäudes und der Postremise in Burgdorf. Pläne zc. bei der Direktion der eidgen. Bauten in Bern, Bundeshaus Westbau, Zimmer 182. Offerten mit Aufschrift „Angebot für Postgebäude Burgdorf“ bis 13. September an die Direktion der eidg. Bauten in Bern.

Schweizer. Bundesbahnen, Kreis II. Abbruch der Gebäude Nr. 12 und 14 an der Lannwaldstrasse in Olten. Notstandsarbeit. Bedingungen im Baubureau für die Marauerstrassen-Unterführung, Säkitrasse 6, in Olten. Angebote mit Aufschrift „Abbrucharbeiten an der Lannwaldstrasse Olten“ bis 18. September an die Kreisdirektion II in Luzern.

Schweizer. Bundesbahnen, Kreis II. Abbruch der Gebäude Nr. 561 u. 561 A an der ehemaligen Gartenstrasse in Muttensz. Bedingungen im Baubureau für den neuen Rangierbahnhof Basel, Centralstrasse 16/II. Angebote mit Aufschrift „Abbrucharbeiten Muttenszfeld“ bis 18. September an die Kreisdirektion II in Luzern.

Zürich. Baugenossenschaft „Eckhard“, Zürich. Erd-, Maurer-, Kunststein-, Zimmer-, Spengler-, Dachdecker-, Schlosser-, Glaser-, Schreiner- und Parkettarbeiten, Boden- und Wandbeläge, Installation und sanitäre Anlagen, Roll-Ladenlieferung, Ofenlieferung. Pläne zc. im Bureau Haberer, Seefeldstrasse 64. Offerten bis 16. September an denselben.

Zürich. Immobilien-genossenschaft „Grünhof“, Zürich. Geschäftshaus an der Badenerstrasse/Grüngasse. A. Hauptbau an der Strasse: Gipserarbeiten, Plattenbeläge, Malerarbeiten, Asphaltarbeiten, Stahlblechrolladen, Holzrolladen. — B. Autoverkfräfte: Gipserarbeiten, Plattenbeläge, Malerarbeiten, Terrazzoarbeiten, Holzrolladen. Pläne zc. vom 5. September an je vorm. von 8—12 Uhr bei der Bauleitung, P. Giumini, Architekt, Uraniastrasse 22, Zürich 1. Angebote mit der Aufschrift „Eingabe für die Immobilien-genossenschaft „Grünhof“, Zürich“ bis 20. September an die Bauleitung.

Zürich. Anbau der „Zürich“ Allgemeine Unfall- und Haftpflicht-Versicherungs-A.-G., Mythenquai 2, Zürich 2. Bodenbeläge (Parkett in Fgas verlegt, Linoleum, Steinzeugplatten), Wandplattenbeläge. Pläne zc. bis 13. Sept., nachm. 4—6 Uhr im Architekturbureau Otto Honegger, Alpenquai 36, Parterre. Offerten unter Aufschrift Anbau „Zürich“ bis 24. Sept. abends an die Direktion der Allgem. Unfall- und Haftpflicht-Versicherungs-A.-G., Mythenquai 2, Zürich 2.

Zürich. Wasserversorgungsgenossenschaft Dübendorf. Erweiterung des Leitungsnetzes im Flugfeld, im Weidli und in der Zürich-Strasse. Grabarbeiten 1130 m, Rohrleitungen 125 mm 232 m und 100 mm 898 m, Hydranten zc. Pläne zc. bei Geometer A. Gohweiler. Preisangebote bis 15. September an Präsident Jean Greuter.

Zürich. Wasserversorgung der Zivilgemeinde Nefenbach. Komplette Erstellung eines Filterbrunnens (nach Spezialplan), Komplette Erstellung eines Pumpenhauses, Liefern und Legen von Guhröhren (ca 1125 m, 40—150 mm), 1 Heberflurhydrant (Gross-Normal), Grabarbeit für das Rohrnetz, eventuell Hauszuleitungen. Pläne zc. bei Zivilpräsident Robert Steiner. Eingaben unter Aufschrift „Wasserversorgung Nefenbach zu Händen der Zivilvorsteherchaft“ bis 20. Sept. an A. Guyer, Nefenstrasse Nr 2, Winterthur.

Bern. Wasserversorgungsanlage Ostermündigen-Lindenthal bei Bern. Quellsfassungen samt Einzel-, Sammel- und Mehrbrunnstufen, Leer- und Ueberlaufleitungen, Zu- und Abfuhrleitungen, Hydrantennetz Lindenthal. Formulare zc. bis 12. September in der Gemeindegemeinschaft Ostermündigen. Preisofferten mit der Aufschrift „Wasserversorgung“ bis 15. September 18 Uhr, an die Bauleitung, R. Meyer-Mein, Zivilingenieur, Thun.

Bern. Käseereigenossenschaft Graben. Verkleidung der Laubensfassade am Käseereigebäude mit Sternit. Offerten bis 15. Sept. an Joh. Gygax. Auskunft daselbst.

Basel. Volkshaus-Neubau in Basel. Fassaden-Verputzarbeiten, Asphaltparkett, Linoleum-Unterlagen und Linoleum-Beläge. Unterlagen im Hochbaubureau I, Zimmer Nr. 50, Münsterplatz 11. Offerten unter Aufschrift „Volkshaus-Neubau“ und Bezeichnung der betr. Arbeit bis 15. Sept., nachm. 3 Uhr an das Sekretariat des Baudepartements Basel.

Basel. Badler Strassenbahnen. Erweiterung der Depotanlage Wiefenplatz. Zimmerarbeiten. Pläne zc. im Hoch-

baubureau I, Zimmer 50, Münsterplatz 11. Offerten mit der Aufschrift „Zimmerarbeiten, Tramdepot Wiefenplatz“ bis 12. Sept., nachm. 3¼ Uhr, an das Sekretariat des Baudepartements.

Basel. Neubau für das Strafgericht Wäumleingasse 5, Basel. Zimmerarbeiten. Unterlagen im Hochbaubureau I, Münsterplatz 11, Zimmer 50. Offerten mit der Aufschrift „Wäumleingasse 5, Zimmerarbeiten“ bis 12. Sept., nachm. 3 Uhr an das Sekretariat des Baudepartements Basel.

St. Gallen. Kurhaus-Neubau „Dicken“, Ebnet. Erd-, Maurer-, Zimmer-, Dachdecker-, Spengler-, Glaser- und Schreinerarbeiten. Pläne zc. je vormittags von 9—12 Uhr bei der Bauleitung, Hans Brunner, Architekt, Mattwil. Offerten bis 17. September an J. Zooser, Steinenbach-Ebnet.

Graubünden. Gemeinde Saas. Wasserversorgung auf der Alp Albeina. Diverse Quellsfassungen u. Brunnenstufen, 1 Reservoir 6 m³, 990 m Leitung (Mannesmannröhren 60 mm), 2 Brunnenanlagen, Lieferung einer Turbine (4 PS) samt Montage zum Betriebe der Butterfässer und eventuell die Abkühlungsvorrichtung in der Hütte. Pläne zc. beim kant. Kultur-ingenieurbureau in Chur und auf der Gemeindegemeinschaft Saas. Eingaben mit Aufschrift „Wasserversorgung Albeina“ bis 11. September an die Baukommission in Saas.

Aargau. Zweifamilienhaus am Rüttliweg, Zelgli, Marau, für A. Wirz-Siegrist. Erd-, Maurer-, arm. Beton-, Kunststein-, Kanalisations-, Zimmer-, Spengler-, Dachdecker-, Gipser-, Glaser- und Schreinerarbeiten. Pläne zc. bei der Bauleitung, E. Wexner, Architekt, Entfelderstrasse 1, Marau. Offerten bis 15. September an die Bauleitung.

Aargau. Erstellung einer Bade- und Klosett-einrichtung im Pfarrhause in Reiu. Erd-, Maurer-, Zimmer-, Schreiner- und Installationsarbeiten. Formulare zc. im Pfarrhause. Eingaben bis 13. September an den Präsidenten der Kircheneinwohner, R. Schwarz in Willigen.

Thurgau. Neue Käseerei-Anlage für Paul Müller, Käser, Moos bei Ffinghofen. Erd- und Maurerarbeiten, armierte Hohlkörper-Decken, Kunststeinlieferung, Zimmer-, Dachdecker-, Spengler-, Glaser-, Schreiner- und Schlosserarbeiten, Beschläglieferung, Hafner- und Malerarbeiten, elektrische Installation, Granittröge. Pläne zc. vom 10. Sept. an auf dem Architekturbureau A. Bächle, Weinfelden. Eingaben unter Aufschrift „Käseereibau Moos“ bis 19. Sept. an den Bauherrn.

Valais. Société coop. de consommation de Réchy-Chalais. Maçonnerie et menuiserie d'un magasin à Réchy. Offres avec la mention «Soumission magasin» au président de la Société pour le 15 septembre à 19 h. Pour tous renseignements s'adresser au président ou au gérant de la société.



Holzbearbeitungs-Werkzeuge

Kreissägen 1-1 Bandsägen 1-1 1a. Leime
Herring Bildhauer- und Drechsler-Werkzeuge
Filmpapier 1-1 Schleifpapier in Rollen 1-1
Vertikalbeschläge, Universalzentralverschlüsse,
Bachmann's Patent-Schlösser und Beschläge
1-1 Richard's Harzgalen-Messer 1-1

Möbel- und Bau-Beschläge

in grösster Auswahl; Antertigung u. Zeichnung.

F. Bender.

OBERDORFSTRASSE 9 u. 10, ZÜRICH

4611