

# Submissions-Anzeiger

Objektyp: **Group**

Zeitschrift: **Illustrierte schweizerische Handwerker-Zeitung : unabhängiges Geschäftsblatt der gesamten Meisterschaft aller Handwerke und Gewerbe**

Band (Jahr): **40 (1924)**

Heft 27

PDF erstellt am: **07.07.2024**

## **Nutzungsbedingungen**

Die ETH-Bibliothek ist Anbieterin der digitalisierten Zeitschriften. Sie besitzt keine Urheberrechte an den Inhalten der Zeitschriften. Die Rechte liegen in der Regel bei den Herausgebern.

Die auf der Plattform e-periodica veröffentlichten Dokumente stehen für nicht-kommerzielle Zwecke in Lehre und Forschung sowie für die private Nutzung frei zur Verfügung. Einzelne Dateien oder Ausdrucke aus diesem Angebot können zusammen mit diesen Nutzungsbedingungen und den korrekten Herkunftsbezeichnungen weitergegeben werden.

Das Veröffentlichen von Bildern in Print- und Online-Publikationen ist nur mit vorheriger Genehmigung der Rechteinhaber erlaubt. Die systematische Speicherung von Teilen des elektronischen Angebots auf anderen Servern bedarf ebenfalls des schriftlichen Einverständnisses der Rechteinhaber.

## **Haftungsausschluss**

Alle Angaben erfolgen ohne Gewähr für Vollständigkeit oder Richtigkeit. Es wird keine Haftung übernommen für Schäden durch die Verwendung von Informationen aus diesem Online-Angebot oder durch das Fehlen von Informationen. Dies gilt auch für Inhalte Dritter, die über dieses Angebot zugänglich sind.

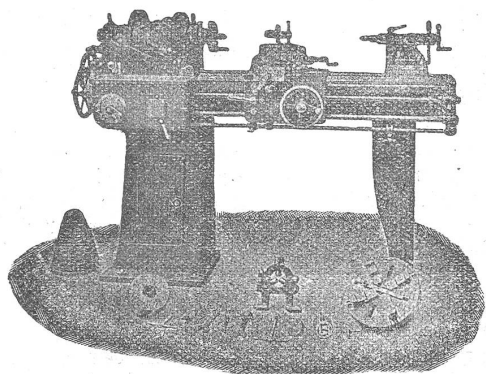
Ein Dienst der *ETH-Bibliothek*  
ETH Zürich, Rämistrasse 101, 8092 Zürich, Schweiz, [www.library.ethz.ch](http://www.library.ethz.ch)

<http://www.e-periodica.ch>

# Werkzeug - Maschinen

aller Art

1916



**W. Wolf, Ingenieur :: vorm. Wolf & Weiss :: Zürich**  
**Lager und Bureau Brandschenkestrasse 7.**

636. Wer liefert ca. 100 m<sup>2</sup> gebrauchtes oder neues Wellblech für Bedachung einer Baracke? Offerten mit Angabe der Dimensionen und Preis unter Chiffre 636 an die Exped.
637. Wer hätte gut erhaltenen Lauftran 3-5 t, für Handbetrieb, event. mit elektr. Hub, abzugeben? Offerten unter Chiffre W 637 an die Exped.
638. Wer hätte gebrauchte Eisenröhren 28-30 cm, sowie gut erhaltene Falzriegel 20x35 cm, abzugeben? Offerten mit Preisangaben an Josef Diethelm, Sägerei, Auz/Schänis.
639. Wer hätte abzugeben ca. 120 m T-Balken NP 100, 20 Stück dito 5,20 m lang; 42 m U-Walken 100 mm? Offerten an G. Zwick-Foxster, mech. Werkstätte, Ober-Dürnten.
640. Wer hätte neue oder gebrauchte Dichebelmaschine, ca. 200 mm breit, sofort abzugeben? Offerten unter Chiffre 640 an die Exped.
641. Wer hätte eine Wellblech-, eventuell Sternit-Garage, Wagengröße 1,65x4,5 m, abzugeben? Offerten an J. P. Ostell, Zürich 4, Krummgaasse 8.
642. Wer hätte einen gut erhaltenen Drehstrom-Motor, 5-7 PS, 250 Volt, mit Zubehör, sowie 1 Flaschenzug 3-4 t, abzugeben? Offerten unter Chiffre 642 an die Exped.
643. Wer hätte einen leichtern, gebrauchten Federhammer abzugeben? Offerten unter Chiffre 643 an die Exped.
644. Wer hätte Handstanze zum Stemmen von Lärer, Lärer zc., sowie eine gut erhaltene Bandsäge abzugeben? Offerten mit Preisangaben unter Chiffre 644 an die Exped.
645. Wer liefert Rohglas für Bordach, ca. 6-8 mm stark, in Tafeln von 30x60, ca. 30 m<sup>2</sup>? Offerten an Fritz Wärischt, Ufhusen (Luzern).
646. Wer hätte ein ober-schlächtiges Wasserrad, 3-4 m Höhe und eine Knochenstampfe, neu oder gebraucht, abzugeben? Offerten an F. Friedrich, Herbestraße, Langnau (Bern).

647. Wer erstellt eiserne Rollwagen-Kessel? Offerten unter Chiffre 647 an die Exped.
648. Wer hat eine kleine, gebrauchte Tischdrehbank mit hoher Spindel und zirka 100 mm Spitzenentfernung abzugeben? Offerten unter Chiffre 648 an die Exped.
649. Wer hätte eine gebrauchte Transmissionswelle, zirka 4 m lang, 50 mm dick, abzugeben? Offerten mit Preisangaben an Josef Haslimann, mech. Wagnerei, Meierstappel (Luzern).

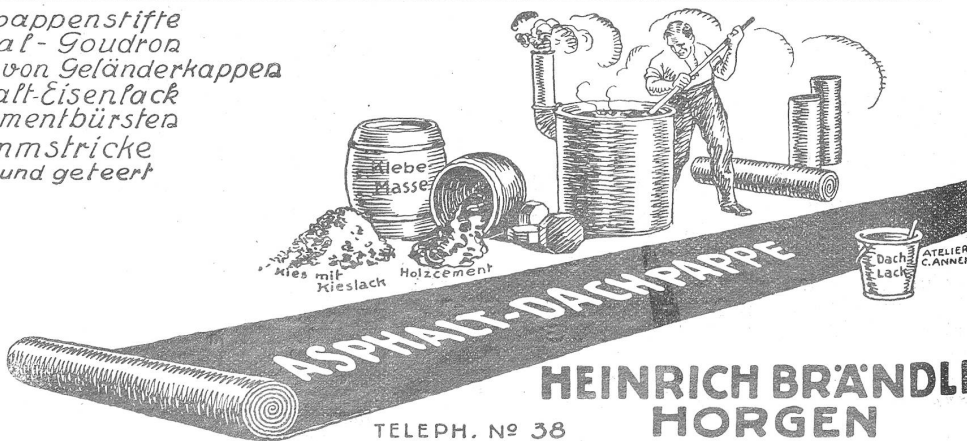
## Antworten.

- Auf Frage 603. Blechröhren mit Ringflanschen, 125 oder 145 mm Lichtweite, für Heizungen, liefert J. Mayoral, Apparatenbau, Hofingen.
- Auf Frage 603. Gebrauchte, gut erhaltene Rippenrohre haben abzugeben: Moeri & Cie., Luzern.
- Auf Frage 606. Gewünschten Elektromotor hat abzugeben: G. Renggli & Söhne, Säge, Schöb (Luzern).
- Auf Frage 607. Bündelpressen für Schwarten und Fräsen-abfälle liefert Fritz Burthalter, Wegner, Narwangen-Mumenthal.
- Auf Frage 607. Bündelpressen liefert L. L. Sobel, Basel.
- Auf Frage 609. Die A.-S. Olma Landquarner Maschinenfabrik in Olten liefert Gatterschwungräder.
- Auf Frage 609. Gebrauchte Schwungräder in diversen Größen hat abzugeben: Aktiengesellschaft Kesselschmiede Richterzwil.
- Auf Frage 611. Fischbandringe liefern R. Greter & Cie., Basel.
- Auf Frage 614. Die A.-S. Olma Landquarner Maschinenfabrik in Olten liefert Kreissägen mit Bohr- und Stemmaparat in verschiedenen Ausführungen.
- Auf Frage 614. Stemm-Maschine, kombin. mit Fräse und Transportrad liefert L. L. Sobel, Güterstraße 219, Basel.
- Auf Frage 614. Komb. Fräsen- und Langlochbohrmaschinen fertigen an die Maschinen- und Werkzeugfabrik A.-S. vorm. H. Boffart, Meiden.
- Auf Frage 616. Bäcker-Schüsselfern liefert H. Wüthrich-Herrmann, Holzwarenfabrikant, Dürrenroth (Bern).
- Auf Frage 616. Bäcker-Schüsselfern liefert Fritz Burthalter, Wegner, Narwangen-Mumenthal.
- Auf Frage 617. Neue Stirnradflaszengüge von 1000 kg Tragkraft bis 5000 kg liefert G. Bernheim-Boegeli, Ingenieur-bureau, Bern.
- Auf Frage 625. Wenden Sie sich wegen den gesuchten Benzin-Motoren an G. Bernheim-Boegeli, Ingenieur-Bureau, Bern.
- Auf Frage 626. Neues galvan. Wellblech für Bedachung liefert H. Müller, mech. Werkstätte, Gränichen.
- Auf Frage 626. Elektro-Bandsägelstapparate liefert Arnold Karli & Cie., Bau- und Möbelbeschläge, Zimmstr. 117, Zürich.
- Auf Frage 626. Elektro-Bandsägelstapparat liefert L. L. Sobel, Basel.
- Auf Frage 628. Zum Absägen von Schindellößen empfehlen wir Ihnen die Motor-Stammsäge „Bade“ (Quersäge): G. Nieder-gelt & Cie. vorm. H. Corrodi-Hanhart, Zürich.
- Auf Frage 628. Bandsägen mit Laufwagen zum Absägen von Schindellößen liefern Fischer & Süssert, Maschinen und Werkzeugzeuge für die Holzindustrie, Basel 1.

## Submissions-Anzeiger.

**Eidgenossenschaft, Installations-, Schreiner-, Parkett-, Schlosser-, Gipser- und Malerarbeiten für die Erstellung einer Flugzughalle auf der Blecherette bei Lausanne. Pläne zc. bei der eidgen. Bauinspektion in Lausanne, Cercle de Beauséjour (Offertformulare 30 Fr. bis 1 Fr.) Am Wochen-**

Dachpappenstifte  
 Spezial-Goudron  
 z. Ausgiessen von Geländerkappen  
 Asphalt-Eisenlack  
 Holzcementbürsten  
 Stemmstricke  
 roh und geteert



TELEPH. No 38

**HEINRICH BRÄNDLI  
 HORGEN**

3076

tagen wird jeweils von 10—12 Uhr ein Beamter der Direktion der eidg. Bauten in Bern auf dem Hauptplatz anwesend sein, um allfällig weiter gewünschte Auskunft zu erteilen. Offerten mit der Aufschrift „Angebot für Flugzeughalle Blécherette“ bis 6. Oktober an die Direktion der eidg. Bauten in Bern.

**Schweizer. Bundesbahnen, Kreis II.** Lieferung der für die elektr. Fahrleitungen auf der Strecke Olten—Bern notwendigen Drahtflemmen u. Isolatorarmaturen: Zita 40,000 Hängeflemmen, 2000 Halteflemmen, 4000 Stützen für Tragisolatoren, 4000 Isolatorstützen für Seitenisolation, 4000 Armaturen für Tragisolation, 4000 Armaturen für Seitenisolation zc. Lieferung in 6 Gruppen: 1. Drahtflemmen aus Eisen und Bronze, 2. Isolatorstützen, 3. Armaturen für Trag- und Seitenisolationen, Stützstütze, 4. Anschlußgabeln u. Distanzrohre, 5. Mutterrauben, 6. Federlinge. Für die Herstellung kommen in Betracht: 1. Gruppe: Mech., Schlossereien und Werkstätten, Presswerke, Metallgießereien; 2. Gruppe: Hammer- und Gefenkschmieden; 3. und 4. Gruppe: Schlossereien, mech. Werkstätten, Autogenschweißereien; 5. Gruppe: Schraubensabrikanten; 6. Gruppe: Federnfabriken. Pläne zc. beim Leitungsbaubureau der SBB in Olten (Tannwaldstrasse 62). Abgabe der Pläne gegen Einzahlung auf Postcheckkonto V b/404 des Leitungsbaubureau II in Olten und zwar für Gruppe 1 Fr. 2.—, Gruppe 2 u. 4 je Fr. 1.—, Gruppe 3, 5 u. 6 je Fr. 2.50. Keine Rückvergütung. Eingaben mit der Aufschrift „Drahtflemmen und Isolatorarmaturen“ bis 18. Oktober an die Kreisdirektion II in Luzern.

**Zürich. Kantonales Physikgebäude in Zürich.** Maler- und Parkettarbeiten. Eingabetermin 9. Oktober. Näheres im Amtsbblatt.

**Zürich. Baugenossenschaft des eidgen. Personals, Zürich.** 13 Mehrfamilienhäuser im Letten. Erd-, Maurer-, Eisenbeton-, Kunststein-, Zimmer-, Spengler- u. Dachdeckerarbeiten, hölz. Böden (Bitch-vine). Pläne zc. für die Maurer- und Kunststeinarbeiten vom 29. September an, für die übrigen Arbeiten vom 1. Oktober an je von 8—12 Uhr bei der Bauleitung, P. Gumini, Architekt, Uraniastrasse 22, Zürich 1. Angebote mit der Aufschrift „Eingabe für die Baugenossenschaft des eidg. Personals“ für die Maurer- und Kunststeinarbeiten bis 4. Oktober, für die übrigen Arbeiten bis 8. Oktober an Herrn Blank, Präsident der Genossenschaft, Röntgenstrasse 39, Zürich 5.

**Zürich. Wasserversorgung Birchwil/Nürensdorf.** Erstellen eines Reservoirs 200 m<sup>3</sup>, ca. 1 km Kupfrohreileitung 150—100 mm, 9 Oberflächhydranten zc., ca. 1 km Rohrleitungsgaben, Hauszuleitungen, Hausanschlüsse und Hausinstallationen. Pläne zc. beim Präsidenten der Wasserkommission, Jaf. Kaltensperger. Offerten mit der Aufschrift „Offerte für die Wasserversorgung“ bis 15. Oktober an denselben.

**Zürich. Bezirksgebäude von Bülach.** Gipser-, Schlofer-, Schreiner-, Glaser- und Malerarbeiten, Linoleum-, Kolladen-, Plättli- und Beschlägellieferungen. Pläne zc. vom 6.—10. Okt., je vorm. 8—12 Uhr im Rathausaal Bülach. Eingaben bis 18. Okt. an Dr. E. Spieß, Bülach.

**Bern. Gemeinde Erlenenbach i. S.** 1. Versetzen eines 65.70 m langen Thuja-Pages. 2. Anpflanzen eines neuen Thuja-Pages von 60 m. 3. Versetzen und Neversetzen von Bännechen und andern Zierpflanzen. 4. Anlage neuer Friedhofswege (34 m<sup>2</sup>) in Steinbett (12—15 cm tief) mit „Steinriegel-Verlag“ von 8—10 cm Dicke. 5. Verschieben des Steinbettes des gegenwärtigen Hauptweges. 6. Lieferung von 80 m Bordsteinen, 7—8 cm dicke und 35—40 cm tief, Kopf- und Stirnseite gerichtet, franco Lieferung Erlenenbach. 7. Setzen dieser Bordsteine. 8. Versetzen und Neuerrichten von sog. „Schwellbaum“ (Holz- und Eisenkonstruktion) 98 m und 29 m. Offerten unter Aufschrift „Friedhofserweiterung“ an die Gemeindefreiberei Erlenenbach bis 4. Oktober. Pläne zc. daselbst.

**Bern. Neue Sennhütte für die Allmendanteiler Dehen-Narrenbach, Gemeinde Diemtigen.** Maurer-, Zimmer- und Dachdeckerarbeiten. Eingaben unter Aufschrift „Hüttenbau“ bis 7. Okt. abends 6 Uhr an Wilh. Schütz, Zwischenflüh. Pläne zc. daselbst.

**Schwyz. Neue Käseerei der Sennhüttengesellschaft in Schübelbach.** Schreiner- und Schlosserarbeiten, Beschlägellieferung, elektrische und sanitäre Installationen, Plattenbeläge und Käsebankungen, Saffnerarbeiten. Pläne zc. bei Architekt A. Abbühl-Egli in Siebnen. Eingaben bis 7. Oktober an den Präsidenten, Balz Jäger, Schübelbach.

**Zug. Sanatorium Franziskusheim in Oberwil bei Zug.** Erweiterungsbau der Anstalt. Erd-, Maurer-, Verputz-, Kanalisations-, arm. Beton- (inkl. Deckenfunktionen), Zimmer-, Dachdecker-, Spengler-, Granit- und Kunststeinarbeiten. Pläne zc. ab 30. September je vormittags bei der Bauleitung, Reiser & Bracher, Architekten, Zug. Offerten bis 6. Oktober abends an die Direktion der Anstalt in Oberwil.

**Basel. Krankenhaus Erweiterung in Basel.** Dekonomiegebäude. Innere Malerarbeiten. Unterlagen zc. bei den

kauleitenden Architekten E. und P. Bischer, Sternengasse 10 III. Offerten unter Aufschrift „Krankenhaus-Erweiterung, innere Malerarbeiten“ bis 10. Okt., nachm. 3 Uhr an das Sekretariat des Baudepartements Basel.

**St. Gallen. Korrektur der Nietach bei Altstätten.** Erstellung von rund 400 m Kanal für die Nietach und rund 200 m Kanal für die Einleitung des Mühl- und Hinterforsterbaches einschließlich Klebsfang für den letzteren. Anshub ca. 18,200 m<sup>3</sup>, Fußbrett 1150 m, Bruchsteinpflasterung 2100 m<sup>2</sup>, Weganlagen 135 m, Bruchschutt in die Sohle 550 m<sup>3</sup>, Kieseinfüllung 460 m<sup>3</sup>, Verasen der Böschungen 3200 m<sup>2</sup>, Erstellung einer Gemeindefußgängerbrücke und eines Klebsfang-Heberfalles mit Sturzbett. Pläne zc. bei der Rheinbauleitung in Korschach, Mariabergstrasse 5 und im Baubureau von Ingenieur Gänshy, Bauführer der Nietachkorrektur. Eingaben unter Aufschrift „Nietachkorrektur Paulos III b“ bis 8. Okt. an die Rheinbauleitung in Korschach.

**Aargau. Aargauisches Elektrizitätswerk Narau.** Bau einer Unterzentrale in Wildbegg und Ausbau an die Unterzentrale Boniswil. Glaser- und Schreinerarbeiten (unter den im Kanton ansässigen Firmen). Offerten unter Aufschrift „Eingabe für die U. G. Wildbegg, resp. Boniswil“ bis 10. Oktober an das Aargauische Elektrizitätswerk in Narau.

**Aargau. Einfamilienhaus in Wohlen.** Glaser-, Schreiner-, Parkett-, Schlosser-, Maler- und Tapezierarbeiten, Installationen von Wasser und Gas. Pläne zc. je nachm. 1—2 Uhr. Eingaben bis 4. Okt. an Alois Büttler, Bezirkslehrer, Wohlen.

**Thurgau. Erstellung eines Friedhofportales bei der parit. Kirche in Neßlingen.** Zement-, Holz- und Schlosserarbeiten, Lieferung der Treppentritte. Pläne zc. beim kath. Pfarramt Neßlingen. Offerten mit Aufschrift „Friedhofportal“ bis 10. Oktober an das kath. Pfarramt.

**Thurgau. Wohnhaus-Neubau in Schönbühlstrassen.** Maurer-, Kunststein-, Zimmer-, Dachdecker- und Spenglerarbeiten. Pläne zc. bei der Bauleitung, Strauchli & Schellenberg, Architekten, Weinselden. Eingaben bis 5. Oktober an dieselben.

**Thurgau. Bäckerei- und Silos-Neubau der Herren Meyerhans & Cie., Mühle, Weinselden.** Erd-, Maurer-, Verputz-, Eisenbeton-, Zimmer-, Dachdecker-, Spengler- und Kunststeinarbeiten. Pläne zc. je von 9—12 Uhr bei der Bauleitung, P. Nisoli, Architekt, Weinselden. Offerten bis 6. Oktober abends an die Bauherrschaft.

**Zu verkaufen**  
20 Stück

**Buchen-Klotzbretter**

35—55 cm breit, 50 mm stark. meist astrein, billig, Ostschweiz verladen.

Offerten unter Chiffre S 5212 an die Expedition.

**Zu kaufen gesucht**

1 leichtere guterhaltene  
**Feldschmiede,**

1 leichter  
**Amboss,**  
**1 Lastwinde**

Schafthöhe mindestens 80 cm und 1000 kg Tragkraft. Offerten nimmt entgegen [5234

**W. Menzi, Akkordant**  
**Obstalden (Glarus).**

**Zu verkaufen**

gehobelte u. event. gekämmte  
**Parallelbretter**

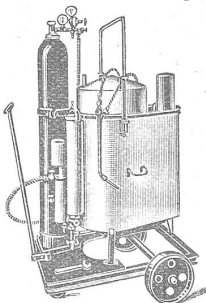
aus 30 mm Schreinerklotzbretter 18—30 mm, je 1 Waggon. Preis günstig. 4752

**P. Schlegel, Sägerei**  
**Flums (St. Gallen).**

**Continental**

**Schweiss- und Schneid-Anlagen**

für Azetylen-Dissous und Apparate-Gas  
Moderne Hartlötlagen



Grobstück-Apparat „Nova“

50—80 mm Karbid Körnung  
Patent  
Erste schweiz. Spezialfabrik

Ueber 20000 Continental-Schweiss- und Schneid-Apparate in Betrieb.

Feinste Referenzen!

Verlangen Sie Katalog Nr. 81

**Continental-Licht- u. Apparatebau-Gesellschaft**

**Dübendorf-Zürich**  
Telephon: Dübendorf 16