

Aus der Praxis - für die Praxis

Objektyp: **Group**

Zeitschrift: **Illustrierte schweizerische Handwerker-Zeitung : unabhängiges Geschäftsblatt der gesamten Meisterschaft aller Handwerke und Gewerbe**

Band (Jahr): **40 (1924)**

Heft 28

PDF erstellt am: **07.07.2024**

Nutzungsbedingungen

Die ETH-Bibliothek ist Anbieterin der digitalisierten Zeitschriften. Sie besitzt keine Urheberrechte an den Inhalten der Zeitschriften. Die Rechte liegen in der Regel bei den Herausgebern.

Die auf der Plattform e-periodica veröffentlichten Dokumente stehen für nicht-kommerzielle Zwecke in Lehre und Forschung sowie für die private Nutzung frei zur Verfügung. Einzelne Dateien oder Ausdrucke aus diesem Angebot können zusammen mit diesen Nutzungsbedingungen und den korrekten Herkunftsbezeichnungen weitergegeben werden.

Das Veröffentlichen von Bildern in Print- und Online-Publikationen ist nur mit vorheriger Genehmigung der Rechteinhaber erlaubt. Die systematische Speicherung von Teilen des elektronischen Angebots auf anderen Servern bedarf ebenfalls des schriftlichen Einverständnisses der Rechteinhaber.

Haftungsausschluss

Alle Angaben erfolgen ohne Gewähr für Vollständigkeit oder Richtigkeit. Es wird keine Haftung übernommen für Schäden durch die Verwendung von Informationen aus diesem Online-Angebot oder durch das Fehlen von Informationen. Dies gilt auch für Inhalte Dritter, die über dieses Angebot zugänglich sind.

sieht sich der Regierungsrat genötigt, dem Bundesrat das dringliche Gesuch vorzulegen, es seien die bestehenden Einfuhrbeschränkungen auf gewisse Holzsorten beizubehalten und die im Februar 1923 zum Teil aufgehobenen Beschränkungen wieder einzuführen.

Wettbewerb für Grabzeichen. Die Bedingungen zum Wettbewerb zur Gewinnung von Grabzeichen für die Musterfriedhof-Ausstellung, die durch den Bernischen Heimatschutz veranstaltet wird, und zu der die gärtnerischen Anlagen beim Bremgartenfriedhof bereits erstellt sind, werden nunmehr bekanntgegeben. Es sind Entwürfe einzureichen für Mauergräber, Familiengräber, Einzelgräber (freistehende Reihengräber), Urnengräber, Urnen für das Kolubarium, Deckplatten zum Abschluß von Aschenbehältern, Grabzeichen für den ländlichen Friedhof. Für die Grabzeichen an der Grabmauer sind Entwürfe einzureichen, die als Platten in die acht Meter lange Mauer eingelassen werden sollen, und die in mehrfacher Wiederholung rhythmisch wirken. Als Material für die Grabzeichen werden zugelassen: Marmor, einheimische Natursteine, gegossene Eisenplatten, Messing- oder Kupferplatten. Figürliche Darstellungen sind zu vermeiden, ebenso reicher ornamentaler Schmuck.

Für Familiengräber ist als Material vorgesehen: Marmor, einheimischer Naturstein, Kunststein. Anspruchsvolle und sehr kostspielige Grabzeichen werden nicht gewünscht.

Für Reihengräber (Einzelgräber) sind stehende und liegende Grabzeichen vorgesehen. Als Material wird außer den bereits oben erwähnten Materialien auch Eisen zugelassen. Auf diese Gruppe von Grabzeichen legt das Preisgericht ganz besonderen Wert. Die Urnengräber wiederum sind so zu entwerfen, daß sie sich harmonisch in die freistehenden Einzelgräber einfügen und ungefähr die gleiche Höhe mit diesen halten.

Die Grabzeichen für den ländlichen Friedhof werden aus Holz oder Eisen gewünscht.

Für die Prämierung steht dem Preisgericht die Summe von 2500 Fr. zur Verfügung. Das Preisgericht setzt sich zusammen aus den Herren R. Greuter, Architekt; H. Klausner, Architekt; P. Kunz, Bildhauer; D. Weber, eidg. Baudirektor; M. Hofmann, Architekt; D. Ingold; Prof. Dr. W. Hadorn; H. Haller und Pfarrer W. Ruhn; die beiden letztern Herren als Erfahrmänner.

Preisabschlag auf Roheisen aus dem Ruhrgebiet. Der Roheisen-Verband hat beschlossen, die Verkaufspreise für Abschlässe von Lieferungen ab 1. Oktober um 6—8 Mark pro Tonne, je nach Sorte und Verkaufsgebiet zu ermäßigen.

Ein Stück Alt-Zürich schwindet dahin mit dem am 1. Oktober begonnenen Abbruch der Häuser zum „Seidenhöfli“ an der Sihlstraße (in der Nähe der mittleren Bahnhofstraße). An ihrer Stelle baut die Eidgenossenschaft ein großes modernes Telephongebäude.

Comptoir Suisse, Lausanne 1924. (Eingef.) Auch heuer hat diese bedeutende Veranstaltung der welschen Schweiz eine große Zahl von Besuchern angezogen, die dieses Stelldchein als willkommene Gelegenheit für einen alljährlichen Gedankenaustausch und eine Antknpfung neuer Beziehungen benützen. An Gebotemem war genug vorhanden.

Die rührige Violeumfabrik Giubiasco (Marke Helvetia) hat sich diesmal durch eine besonders geschmackvolle Ausstellung ihrer neuesten Produkte hervor getan. Auf einem künstlerisch behandelten mehrfarbigen Super-Ship-Beleg (Violeum Mosaic) waren die verschiedenen Fabrikate vorteilhaft zur Schau gebracht. Das ganze



UNION AKTIENGESELLSCHAFT BIEL
Elektrisch geschweisste
KETTEN
für Industrie & Landwirtschaft

AUFTRAGE NEHMEN ENTGEGEN
VEREINIGTE DRAHTWERKE A.G. BIEL
A.G. DER VON MOOS'SCHEN EISENWERKE, LUZERN
HESS & Cie, PILGERSTEG-RÜTI (ZÜRICH)

5287

Arrangement (in der Halle I) hat allgemeine Aufmerksamkeit auf sich gezogen.

Diese Ausstellung hat einmal mehr den tatsächlichen Beweis vor Augen geführt, daß die hochwertige Schweizer-Industrie verdient, namentlich im Inlande selbst, vorzuzogen zu werden.

Literatur.

Blitz-Fahrplan. Die im Verlag Drell Füssli in Zürich erschienene Winterausgabe des beliebten Blitz-Fahrplanes, gültig vom 1. Oktober 1924 an — Preis Fr. 1.20 — hat insofern eine begrüßenswerte Erweiterung erfahren, als neben den Seen der Westschweiz und des Tessins nun auch die Tessiner-Bahnen aufgenommen wurden. Dadurch wird der „Blitz“ auch für Nelsen nach dem Süden willkommene Dienste leisten. Trotz dieser Erweiterungen ist er handlich und praktisch geblieben und ermöglicht jedem, auch wenn er das Fahrplanlesen nicht gewohnt ist, mit Hilfe des alphabetischen Strecken- und Stationen-Verzeichnisses, der Karte oder des Blitzregisters, im Augenblick jede Strecke aufzufinden.

Aus der Praxis. — Für die Praxis.

Fragen.

NB. Verkaufs-, Tausch- und Arbeitsgesuche werden unter diese Rubrik nicht aufgenommen; derartige Anzeigen gehören in den Inseratenteil des Blattes. — Den Fragen, welche „unter Chiffre“ erscheinen sollen, wolle man 50 Cts. in Marken (für Zusendung der Offerten) und wenn die Frage mit Adresse des Fragestellers erscheinen soll, 20 Cts. beilegen. Wenn keine Marken mitgeschickt werden, kann die Frage nicht aufgenommen werden.

650. Wer hat abzugeben leichte, einfache Gatterfäße, Wagenlänge 7—8 m, und 1 Del- oder Benzinmotor 4—5 PS? Offerten an M. Aebischer, Brig.

651. Wer hat abzugeben gebrauchte, gut erhaltene, eiserne Wendeltreppe, 2,70 m Höhe? Offerten mit Preisangaben unter Chiffre 651 an die Exped.

652. Wer liefert Gartendüggelischrauben mit Vierkantkopf 6/35 mm? Offerten an Fr. Gloor-Burckhardt, Säge, Dürrenäsch (Aargau).

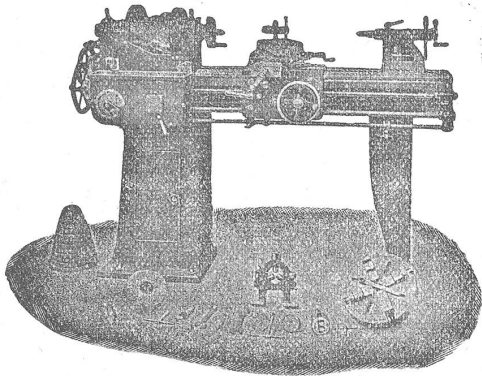
653. Wer liefert sofort Bohrröhren von 1 m Nchtweite? Offerten unter Chiffre 653 an die Exped.

654. Wer hat zirka 5 m³ Hagenbuchenbretter 40, 45 und 50 mm, event. Hälblinge, abzugeben? Offerten an J. Bietenholz, Drechselwaren, Pfäffikon (Zsch.)

655. Wer liefert gußeiserne Fabrikfenster? Offerten unter Chiffre 655 an die Exped.

Werkzeug - Maschinen

aller Art 1916



W. Wolf, Ingenieur :: vorm. Wolf & Weiss :: Zürich
Lager und Bureau Brandschenkestrasse 7.

656. Wer liefert neue Bestandteile für Fußwinden nach Muster? Offerten an Alois Goldener, Installateur, Seewen (Schwyz).

657. Wer hat ca. 20 Stück gut erhaltene Radiatoren für Niederdruck-Dampfheizung, pro Heizkörper 1—3 m² Heizfläche; 1—2 Niederdruck-Dampfkessel mit zusammen ca. 30 m² Heizfläche, abzugeben? Offerten unter Chiffre 657 an die Exped.

658. Wer liefert trockenes Birnbaumholz für Holzmodelle? Offerten unter Chiffre 658 an die Exped.

659. Wer hätte 1—2 gut erhaltene Rippenheizöfen (Dauerbrenner), passend für größere Werksträume, abzugeben? Offerten an H. Geis, Sissach (Baselstadt).

660. Wer liefert Wellblechdächer zum Abdecken von Zugscheibenanlagen auf offenem Felde? Wo könnte man solche Anlagen besichtigen? Offerten an Friedrich Rüttsche, Büttschwil (Zuggenburg).

661. Wer liefert schöne, trockene, ausländische Eschenbretter? Offerten mit Preisangaben unter Chiffre 661 an die Exped.

662. Wer liefert gut erhaltene oder neue Universalsandmühle Nr. 3 oder 4? Offerten unter Chiffre 662 an die Exped.

663. Wer hätte Auswurfrohre 2" Durchmesser, in Längen von ca. 6 m, abzugeben? Offerten an B. Edert-Krex & Söhne, Ybad-Schwyz.

664. Wer liefert neue oder gut erhaltene Fournier-Maschine? Offerten unter Chiffre 664 an die Exped.

665. Wer hätte gut erhaltene Kehl- und Zapfenschneidmaschine, ferner 1 Generator und 1 Motor, Gleich- oder Drehstrom, ca. 20 HP, abzugeben? Offerten unter Chiffre 665 an die Expedition.

666. Wer hätte abzugeben gut erhaltene Dickschneidmaschine, 450—500 mm Hobelbreite? Offerten unter Chiffre 666 an die Expedition.

667a. Wer hätte gebrauchten, gut erhaltenen Elektromotor von 2 HP, 250 Volt, abzugeben? b. Wer liefert Kabel? Offerten mit Preisangaben an Zof. Eigenmann, Eschuz (Thurgau).

668. Wer erstellt Sägeblattscheren zum schnell Blattwechseln in Einfachgang? Offerten an B. Füglikaller, Sägerei, Jona.

669. Wer liefert ca. 1/2 PS Gleichstrom-Motor, 240 Volt? Offerten mit näheren Angaben an E. Schach, Jigenstrasse 32, St. Gallen.

670. Wer liefert Rundstangen, 75—80 mm stark, in 4 m Längen? Offerten unter Chiffre 670 an die Exped.

671. Wer hätte eine gut erhaltene Wagendecke, ca. 4x6 m, abzugeben? Offerten unter Chiffre 671 an die Exped.

672. Wer hat gebrauchte, gut erhaltene Fräsenwelle mit Ringschmier- oder Kugellager, abzugeben? Offerten an Hans Brun, Holzwarenfabrik, Rheineck.

Antworten.

Auf Frage 617. Wenden Sie sich an Robert Goldschmidt, Schanzeneggstrasse 3, Zürich.

Auf Frage 617. Neue Stirnradflaschenzüge von 1000 kg Tragkraft bis 5000 kg liefert E. Bernheim-Boegeli, Ingenieurbureau Bern.

Auf Frage 625. Wenden Sie sich wegen den gesuchten Benzin-Motoren an E. Bernheim-Boegeli, Ingenieurbureau, Bern.

Auf Frage 626. Die A.-G. Olma Landquartermaschinenfabrik in Olten liefert Bandsägelblattapparate.

Auf Frage 626. Neues galvan. Wellblech für Bedachung liefert H. Müller, mech. Werkstätte, Gränichen.

Auf Frage 626. Elektro-Bandsägelblattapparate liefert Arnold Karli & Cie., Bau- und Möbelbeschläge, Limmatstr. 117, Zürich.

Auf Frage 626. Elektro-Bandsägelblattapparat liefert L. L. Sobel, Basel.

Auf Frage 628. Zum Absägen von Schindelflöhen empfehlen wir Ihnen die Motor-Stammsäge „Wade“ (Quersäge): E. Nievergelt & Cie. vorm. H. Corrodi-Hanhart, Zürich.

Auf Frage 628. Bandsägen mit Laufwagen zum Absägen von Schindelflöhen liefern Fischer & Süssert, Maschinen und Werkzeuge für die Holzindustrie, Basel 1.

Auf Frage 628. Die A.-G. Olma Landquartermaschinenfabrik in Olten liefert Sägen zum Abschneiden von Schindelflöhen.

Auf Frage 633. Schmiedeeiserne Druckkessel für 30 Atm. Wasserdruck liefert F. Manoral, Apparatenbau, Zoffingen.

Auf Frage 633. Einen schmiedeeisernen Druckkessel, für 30 Atm. ausreichend, Durchmesser 0,72 m, Höhe 2,1 m, hat abzugeben: F. Rindpfel, Walzenhausen.

Auf Frage 634. Davoser-Schlitten fabriziert Fritz Burthalter, Wagner, Narwangen-Mumenthal.

Auf Frage 635. Gewünschte Modelle liefert Robert Goldschmidt, Schanzeneggstrasse 3, Zürich.

Auf Frage 637. Lauftrane und elektrische Flaschenzüge liefert E. Bernheim-Boegeli, Ingenieurbureau, Bern.

Auf Frage 640. Dickschneidmaschine, kleinste Breite 360 mm, liefert A. Müller & Cie., Maschinenfabrik, Brugg (Aargau).

Auf Frage 640. Neue und gebrauchte Dickschneidmaschinen liefert L. L. Sobel, Güterstrasse 219, Basel.

Auf Frage 642. 3000 und 4000 kg Flaschenzüge liefert E. Bernheim-Boegeli, Maschinen und Werkzeuge, Bern.

Auf Frage 642. Drehstrom-Motoren sowie Flaschenzüge liefert die „Rubag“, Rollmaterial und Baumaschinen A.-G., Seidengasse 16, Zürich.

Auf Frage 642. Flaschenzug von 4000 kg Tragkraft liefert Joseph Wornfner, Zürich.

Auf Frage 643. Einen leichteren, gebrauchten Federhammer hat abzugeben: Heinrich Bertheimer, Limmatstrasse 50, Zürich 5.

Auf Frage 643. Einen leichteren Federhammer hat abzugeben: F. Rindpfel, Walzenhausen.

Auf Frage 643. Leichtere Federhammer liefert L. L. Sobel, Basel.

Auf Frage 643. Gut erhaltene Federhammer gibt ab: F. Gehler, Hammerwerk, Thal (St. Gallen).

Auf Frage 644. Handstanzen und Bandsägen liefert L. L. Sobel, Basel.

Auf Frage 644. Die A.-G. Olma Landquartermaschinenfabrik in Olten liefert Bandsägen in verschiedenen Größen.

Auf Frage 644. Eine gebrauchte Bandsäge, sowie diverse Stanzen hat abzugeben: Heinrich Bertheimer, Limmatstrasse 50, Zürich 5.

Auf Frage 647. Rollwagen-Mulden liefert die „Rubag“, Rollmaterial und Baumaschinen A.-G., Seidengasse 16, Zürich.

Auf Frage 647. Die gewünschten Rollwagenmulden liefert die Rollmaterial und Baumaschinen A.-G. „Rubag“, Seidengasse 16, Zürich.

Auf Frage 648. Tischdrehbänke mit Hohlspindel liefert L. L. Sobel, Basel.

Submissions-Anzeiger.

Schweizer. Bundesbahnen, Kreis II. Abbruch des früheren Kantingebäudes der Seifenfabrik Sunlight in Olten. Verkaufsbedingungen beim Bahnmeister 3, Lanmwaldfstrasse in Olten. Angebote mit der Aufschrift „Abbrucharbeiten Kantingebäude Olten“ bis 11. Oktober an die Kreisdirektion II in Luzern.

Zürich. Geschäftshausneubau Dreikönigstrasse 7, Zürich 2. Glaserarbeiten. Formulare zc. vom 8.—10. Okt. je 4—6 Uhr bei Architekt Osk. Walz, Glärnischstrasse 23, Zürich.

Zürich. Gemeinde Rüschnacht. Kanalisation in der Goldbacherstrasse und Grabarbeiten für zwei Wasserleitungen. Grabarbeit für die Kanalisation (Tiefe ca. 3 m, 360 m), Grabarbeit für zwei Wasserleitungen (200 m), Verlegen von armierten Betonröhren (System Bianini). Die Abhren werden von der Gemeinde geliefert. Erstellen von 7 Einsteigschächten und 12 Schlammfassern. Pläne zc. auf dem Gemeinde-Bauamt Rüschnacht (Gemeindehaus 2. Stock). Eingaben unter Aufschrift „Kanalisation Goldbacherstrasse“ bis 11. Okt. an Gemeindepäsident F. Rindlimann.

Zürich. Neubau der Heißkätte für alkoholfreie Wehrmänner auf dem Gütschhof im Neugüterthal. Gipser,