

# Aus der Praxis - für die Praxis

Objektyp: **Group**

Zeitschrift: **Illustrierte schweizerische Handwerker-Zeitung : unabhängiges Geschäftsblatt der gesamten Meisterschaft aller Handwerke und Gewerbe**

Band (Jahr): **40 (1924)**

Heft 31

PDF erstellt am: **30.07.2024**

## **Nutzungsbedingungen**

Die ETH-Bibliothek ist Anbieterin der digitalisierten Zeitschriften. Sie besitzt keine Urheberrechte an den Inhalten der Zeitschriften. Die Rechte liegen in der Regel bei den Herausgebern.

Die auf der Plattform e-periodica veröffentlichten Dokumente stehen für nicht-kommerzielle Zwecke in Lehre und Forschung sowie für die private Nutzung frei zur Verfügung. Einzelne Dateien oder Ausdrucke aus diesem Angebot können zusammen mit diesen Nutzungsbedingungen und den korrekten Herkunftsbezeichnungen weitergegeben werden.

Das Veröffentlichen von Bildern in Print- und Online-Publikationen ist nur mit vorheriger Genehmigung der Rechteinhaber erlaubt. Die systematische Speicherung von Teilen des elektronischen Angebots auf anderen Servern bedarf ebenfalls des schriftlichen Einverständnisses der Rechteinhaber.

## **Haftungsausschluss**

Alle Angaben erfolgen ohne Gewähr für Vollständigkeit oder Richtigkeit. Es wird keine Haftung übernommen für Schäden durch die Verwendung von Informationen aus diesem Online-Angebot oder durch das Fehlen von Informationen. Dies gilt auch für Inhalte Dritter, die über dieses Angebot zugänglich sind.

zung setzen. Eine weitere Anregung sich zu bemühen, bei der Presse zur Besprechung gewerblicher Fragen periodisch auch genügend Raum zu erhalten, wird ebenfalls an den kantonalen Vorstand geleitet. An die Neuerstellung der Volkere im Volksgarten wird aus der Vereinskasse neben den persönlichen Leistungen der Mitglieder ein Beitrag von 40 Fr. geleistet.

## Ausstellungswesen.

Schweizerische Ausstellung für Landwirtschaft, Forstwirtschaft und Gartenbau in Bern, 12. bis 27. September 1925. Die Vorarbeiten für die nächstjährige große Landeschau unserer Urproduktion schreiten rüstig vorwärts. Während sich in den verschiedenen Komitees die Umrisse der mannigfaltigen Aufgaben und Ziele immer klarer abzeichnen, haben auch die Aussteller angefangen, über das, was sie in Bern zeigen wollen, nachzudenken. Gilt es doch, dem Schweizervolke und den ausländischen Ausstellungsbesuchern ein möglichst umfassendes Bild vom heutigen Stand unserer Bodenproduktion zu bieten und auch demjenigen die Erfolge neuerzeitlicher Landwirtschaft überzeugend vor Augen zu führen, der bislang allzusehr am Althergebrachten glaubte festhalten zu sollen.

Die erfolgreiche Besichtigung der Ausstellung stellt an die Aussteller keine geringen Anforderungen, denn groß wird die Zahl derer sein, die im friedlichen Wettstreit ihr Können miteinander messen werden. Mit besonderer Sorgfalt müssen Pflanzen- und Tierzüchter ihre Ausstellungsvorbereitungen treffen, denn erfahrungsgemäß lassen sich Züchtererfolge nicht von heute auf morgen erzwingen. Aber auch die der Landwirtschaft dienende Technik, speziell die Maschinenindustrie, rüstet energisch, um das bisher Gute womöglich durch Besseres zu überholen und dadurch zur Verbilligung des landwirtschaftlichen Produktionsprozesses beizutragen.

Es sei an dieser Stelle in Erinnerung gerufen, daß größere Sonderbauten und Installationen seitens der Aussteller der Bewilligung der Ausstellungsdirektion bedürfen und daß die Gesuche mit Plänen bis 30. November nächsthin eingereicht werden müssen. Jede die Ausstellung betreffende Auskunft wird von den kantonalen Ausstellungskommissariaten erteilt, bei denen auch die Reglemente und Anmeldeformulare bezogen werden können.

## Holz-Marktberichte.

Ueber die gegenwärtigen Holzpreise in Graubünden berichtet die „Prätt. Btg.“: Die Firmen Bletha & Cie. und Berger Söhne haben von der Gemeinde Maienfeld das Holz aus der Alp Stürvis gekauft. Die gesunden Obermesser galten 27 Fr. per Festmeter und die Untermesser und harttrotten Blöcker 13 Fr. auf dem Stock. Die Rüst- und Transportkosten bis zu den Sägereien betragen 19 Fr. per Festmeter.

Vom österreichischen Holzmarkt. Während sich der Inlandsabsatz nicht günstig gestaltet, steht der Auslandsverkehr im Holzgeschäft gegenwärtig im Zeichen der Reparationslieferungen in das ehemalige besetzte Gebiet Frankreichs, und Straßburg ist augenblicklich der Konzentrationsspunkt für den Absatz österreichischer Ware, von wo sie den französischen Verbrauchern zugeführt wird. Durch die Ermäßigung der deutschen Frachten und die Reduktion der Ausfuhrabgabe hat der österreichische Export eine bedeutende Steigerung erfahren und die meiste Ware rollt nach dem Elsaß. Die Holzaus-

fuhr geht zu 10% nach der Schweiz, 55% nach Italien, 30% nach Frankreich und 5% nach Ungarn. In der Schweiz hat Österreich unter der Konkurrenz der südbayerischen Werke zu leiden, die tarifmäßig viel günstiger gestellt sind und auch billiger erzeugen. Gleichfalls in der Schweiz macht sich für Österreich die schwebische Konkurrenz in größerem Maße geltend, auch sind die österreichischen Werke bisweilen nicht imstande, den Qualitätsansprüchen der Schweiz zu entsprechen. Die holzverarbeitende Industrie klagt über schlechten Geschäftsgang.

## Verschiedenes.

† Säreinermeister Hans Deller-Hermann in Flurlingen (Zürich) starb nach langem Leiden im Alter von 49 Jahren.

Schweißkurs. (Mitget.) Die Continental-Nicht- und Apparatebau-Gesellschaft in Dübendorf veranstaltet auch dieses Jahr wieder einige Schweißkurse in ihren Werkstätten in Dübendorf, wovon der nächste vom 10. bis 12. November stattfindet. Der theoretische Unterricht sowohl wie auch der praktische werden von geübten Fachleuten erteilt und zwar von 8 bis 12 und 13<sup>1</sup>/<sub>2</sub> bis 17 Uhr, laut Programm. Interessenten sind zu diesem Kurs freundlich eingeladen, um sich mit Schweißen sämtlicher Metalle und mit der Handhabung der Apparate vertraut zu machen. Außer verschiedenen Aetzblech-Erzeugungs-Apparaten werden auch Diffous-Schweißanlagen in Betrieb genommen.

Das Kursgeld beträgt 35 Fr. und ist bei der Anmeldung auf Postcheckkonto VIII/2555 einzuzahlen. Die Berechtigung zur Teilnahme am Kurs tritt mit der Erfüllung dieser Vorschrift in Wirkung bis zur Besetzung der verfügbaren Plätze. Für bisherige, sowie für neue Kunden ist das Kursgeld auf 25 Fr. reduziert. Anmeldungen für obigen Kurs werden von der Gesellschaft bis zum 8. November entgegengenommen, Programme sind gratis erhältlich.

## Literatur.

„Heimat“. Es ist immer eine Freude, wenn uns die Post alle 14 Tage ein neues Heft der Zeitschrift „Heimat“ auf den Tisch legt. Es steckt Kraft und Klasse in dieser trefflichen Unterhaltungsschrift, und wer immer nach einer Zeitschrift sucht, die Geist und Gehalt in sich Haus trage, der greife getroßt zur „Heimat“. Das neueste Heft mit einem prächtigen Vierfarben- und anderen künstlerischen Arbeiten, mit feinen gewählten Erzählungen und Aufsätzen, feinen praktischen Anleitungen für Garten und Haus, feinen verschiedenen Wettbewerben, Briefkasten, bemehlt, wie mannigfach die Anregungen sind, die im Laufe des Jahres von dieser durch Jakob Bühler redigierten Zeitschrift (Verlag Aschmann & Scheller, Zürich) verbreitet werden.

## Aus der Praxis. — Für die Praxis.

### Fragen.

NB. Verkauf-, Tausch- und Arbeitsgesuche werden unter diese Rubrik nicht aufgenommen; derartige Anzeigen gehören in den Inseratenteil des Blattes. — Den Fragen, welche „unter Chiffre“ erscheinen sollen, wolle man 50 Cts. in Marken (für Zusendung der Offerten) und wenn die Frage mit Adresse des Fragestellers erscheinen soll, 20 Cts. beilegen. Wenn keine Marken mitgeschickt werden, kann die Frage nicht aufgenommen werden.

702. Wer liefert gut erhaltene Sägenhäufmaschinen? Offerten mit Preisangabe an Rob. Lauber, Sägerei, Gähwil (Kant. St. Gallen).

**703.** Wer liefert neue oder gebrauchte, gefütterte Sägemehl-öfen für Werkstätten; Bandsägefeilmaschine; Anschlag für Bandsäge-Ständer links? Offerten mit Preis unter Chiffre 703 an die Exped.

**704.** Wer hat abzugeben neue oder gut erhaltene Bau-barade, wenn möglich zerlegbar, und Wellblechtafeln? Offerten mit Preis und näheren Angaben an B. Benz, Architekt, Wallfellen.

**705.** Wer hat gut erhaltenen Cornwall-Dampfkeffel, zirka 30 m<sup>2</sup> Heizfläche, mit weitem Feuerrohr, Betriebsdruck 6—8 Atm., mit allen dazu gehörenden Armaturen, abzugeben? Offerten an Gebr. Weibel, Sägewerk, Malterz.

**706.** Wer hätte abzugeben eine stark konstruierte Drehscheibe von 150—200 cm Durchmesser für 60 cm Spurgleise? Offerten an Gebr. Weibel, Sägewerk, Malterz.

**707.** Wer hat zwei komplette Schaufenster, ca. 2 m breit, 150—200 cm hoch, abzugeben? Offerten unter Chiffre 707 an die Exped.

**708.** Wer hätte gut erhaltene Eisenfässer, 200—400 Liter Inhalt, abzugeben? Offerten unter Chiffre 708 an die Exped.

**709.** Wer liefert Denschruten von ca. 20 m Länge? Offerten an Bach, Schmiedemeister, Eschen (Thurgau).

**710.** Wer liefert Gartenbesteinfassungs- und Normal-Schlacken-stein-Modelle? Offerten unter Chiffre 710 an die Exped.

**711.** Wer hat abzugeben gebraucht: Eisene Fabrikenster mit Flügeln, ca. 3—4 m<sup>2</sup>; Dachoberlichter in Eisentraktion, Länge ca. 5 m? Offerten mit Preisangaben unter Chiffre 711 an die Exped.

**712.** Wer liefert zugeschnittene Stiele aus alfreiem Eschenholz, 1,40 m lang, 40/40 mm dick; event. la. Eschenstämme? Offerten an Ernst Bältli-Fuhrer, Holzwarenfabrik, Heimenhausen b. Herzogenbuchsee.

**713.** Wer hätte eine gut erhaltene Shapingmaschine, 450 mm Hub, mit Stufen-scheiben- oder Einscheibenantrieb, abzugeben? Offerten an Metallwarenfabrik Rüntgen (Aargau).

**714.** Wer hat eine Wendeltreppe aus Holz oder Eisen abzugeben? Offerten unter Chiffre 714 an die Exped.

**715.** Wer hätte eine gebrauchte Kraftpumpenpumpe für Dampfkeffel abzugeben? Offerten unter Chiffre 715 an die Exped.

**716.** Wer liefert geschnittene Eschen 60—70 mm, Buchen 80 mm, Ulmen 115—150 mm, sowie gut erhaltene Sattlernähmaschine und Werkzeuge? Offerten unter Chiffre 716 an die Exped.

**717.** Wer gibt Anleitung zur Fabrication von Sägemehl- und Maschinenhobelspanen-Brickets und wer liefert die bezügl. Maschinen? Offerten unter Chiffre 717 an die Exped.

**718.** Wer liefert galvanisierte Eisenfässer, neu oder gut erhalten? Offerten unter Chiffre 718 an die Exped.

**719.** Wer liefert Steinbrecher und Sandmühlen, event. ganze maschinelle Einrichtung für Riesgube? Offerten an Armin Schnell, Laufen (Sura).

**720.** Wer hätte abzugeben neue oder gebrauchte Rundstabhobelmaschine für Handvorschub mit verschiedenen Messerköpfen; verstellbare Rundstabhobel zum Gebrauche an der Drehbank? Offerten mit Preisangaben unter Chiffre 720 an die Exped.

**721.** Wer liefert ein Winkelgetriebe 1:2 bis 1:4, größeres Rad 1000—1800 mm Durchmesser? Offerten mit Gewicht- und Dimensionsangaben unter Chiffre 721 an die Exped.

**722.** Wer liefert ohne Montage mit Ring- oder Kugellager: 1 Elektromotor 5—8 PS, Wechselstrom, 50 Perioden, 220—380 Volt, komplett; 1 Transformationskranz 7,50—8 m, 40 mm Ø, mit 5 Lagern; 2 Fräswellen mit Lager, komplett, 40 mm Ø; Beständteile für Wagenfräse, 3 m langer Wagen; 6 Stück Rollen für Lenig mit Kugellager, Rollen 100×150 mm Durchm.? Offerten mit Preisangaben unter Chiffre 722 an die Exped.

**723.** Wer liefert neuen oder gut erhaltenen, fahrbaren Steinbrecher mit Benzin- oder Oelmotor für Kalksteine? Stundenleistung 2—3 m<sup>3</sup>, Maulweite 20/300 oder größer? Offerten mit Beschreibung und Preisangabe bis 5. November unter Chiffre 723 an die Exped.

**724.** Wer liefert Siebmaschinen für feinpulvrige Mahlgut? Offerten unter Chiffre 724 an die Exped.

**725.** Wer hat leichte, gut erhaltene Bandsäge zum Brennholzsägen abzugeben? Offerten an Alex. Weibsch, Brig.

**726.** Wer liefert gebrauchte oder neue Zement- oder Schlacken-stein-Maschine? Offerten unter Chiffre 726 an die Exped.

**727.** Wer liefert Apparate und Substanzen, um galvan. Blech chemisch zu verlaufen? Offerten an A. Weibsch, Brig.

### Antworten.

Auf Frage 683. Gut erhaltenen Amboss und Blasbalg erhalten Sie bei G. Bernheim-Boegeli, Bern.

Auf Frage 693. Gut erhaltenen Schmiede-Amboss, Schraubstock und Blasbalg hat abzugeben: Heinrich Wertheimer, Zimmstrasse 50, Zürich 5.

Auf Frage 693. Einen gebrauchten Schmiedeamboss hat abzugeben: B. Stienne-Häfliger, Werkzeug, Bremgarten (Aargau).

Auf Frage 693. Schmiede-Amboss, Schraubstock und Blasbalg liefert L. L. Sobel, Güterstrasse 219, Basel.

Auf Frage 694. Präzisions-Tischkreissäge wie gewünscht liefert L. L. Sobel, Basel.

Auf Frage 694. Präzisions-Tischkreissägen wie gewünscht liefert die Maschinen- und Werkzeugfabrik A.-G. Meiden (Luzern).

Auf Frage 694. Kombinierte Präzisions-Tischkreissägen mit schräg stellbarem Tisch liefert die Maschinenfabrik Rauschenbach A.-G., Schaffhausen.

Auf Frage 694. Präzisions-Tischkreissägen liefern Fischer & Siffert, Maschinen und Werkzeuge, Basel 1.

Auf Frage 694. Neue Präzisions-Tischkreissäge mit schräg stellbarem Tisch, kombiniert mit Bohrapparat, mit Kugellagerung, liefert A. Müller & Cie., Maschinenfabrik, Brugg (Aargau).

Auf Frage 694. Neue Präzisions-Tischkreissägen liefert Rud. Brenner & Cie., Basel.

Auf Frage 694. Die A.-G. Olma Landquartern Maschinenfabrik in Olten liefert Präzisions-Tischkreissägen mit und ohne Bohr- und Stemmrichtung.

Auf Frage 694. Die Maschinenfabrik vorm. Holzschetter & Hegl in Zürich 3 liefert Präzisions-Tischkreissägen, komb. mit Bohr- und Stemmapparat.

Auf Frage 694. Präzisions-Tischkreissäge, neu und gebraucht, kombiniert mit Bohr- und Stemmapparat, liefern Rud. Brenner & Cie., Basel.

Auf Frage 696. Rehlmesser liefert B. Stienne-Häfliger, Werkzeuge, Bremgarten (Aargau).

Auf Frage 696. Die A.-G. Olma Landquartern Maschinenfabrik in Olten liefert Rehlmesser und Fasson-Fräser.

Auf Frage 696. Rehlmesser liefert Rud. Brenner & Cie., Basel.

Auf Frage 696. Rehlmesser, sowie Falz- und Fügemeister zu Abrichtmaschinen liefern Fischer & Siffert, Maschinen und Werkzeuge, Basel 1.

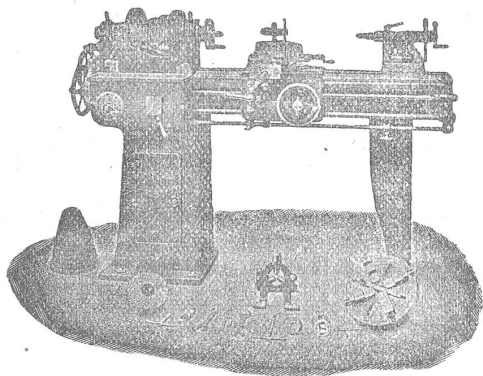
Auf Frage 697. Die A.-G. Olma Landquartern Maschinenfabrik in Olten baut Gatterfrägen mit einem und mit mehreren Blättern, sog. Einsachgatter.

Auf Frage 697. Einsachgang liefert Rud. Brenner & Cie., Basel.

Auf Frage 701. Kompressoren liefert die „Rubag“, Seidengasse 16, Zürich.

## Werkzeug - Maschinen

aller Art 1916



W. Wolf, Ingenieur :: vorm. Wolf & Weiss :: Zürich  
Lager und Bureau Brandschenkestrasse 7.

### Submissions-Anzeiger.

Zürich. Gipser, Glaser, Schreiner, Hafner und Malerarbeiten, Beschläglieferungen, Wasserinstallationen, elektrische Installationen, Blitzschutzanlagen, für die beiden Siedelgebäuden des Konr. Wäch, Landwirt, Unterstammheim und Herm. Farner, Brunnenmeister, Oberstammheim. Pläne zc. vom 27. Oktober an je nachmittags auf dem Bureau des Landwirts, Bauamtes, Archstrasse 4, Winterthur. Offerten mit der Aufschrift „Eingabe für Siedelgebäuden Stammheim“ bis 8. November an die Bauleitung, Landwirt, Bauamt, Filiale Winterthur.

Bern. Biel, Technikum, Erweiterungsgebäude. Innere und äussere Schreinerarbeiten, Beschläglieferung, Glaser, Schloffer- und Malerarbeiten, Boden- und Wandbeläge.