

# Aus der Praxis - für die Praxis

Objektyp: **Group**

Zeitschrift: **Illustrierte schweizerische Handwerker-Zeitung : unabhängiges Geschäftsblatt der gesamten Meisterschaft aller Handwerke und Gewerbe**

Band (Jahr): **40 (1924)**

Heft 33

PDF erstellt am: **30.07.2024**

## **Nutzungsbedingungen**

Die ETH-Bibliothek ist Anbieterin der digitalisierten Zeitschriften. Sie besitzt keine Urheberrechte an den Inhalten der Zeitschriften. Die Rechte liegen in der Regel bei den Herausgebern.

Die auf der Plattform e-periodica veröffentlichten Dokumente stehen für nicht-kommerzielle Zwecke in Lehre und Forschung sowie für die private Nutzung frei zur Verfügung. Einzelne Dateien oder Ausdrucke aus diesem Angebot können zusammen mit diesen Nutzungsbedingungen und den korrekten Herkunftsbezeichnungen weitergegeben werden.

Das Veröffentlichen von Bildern in Print- und Online-Publikationen ist nur mit vorheriger Genehmigung der Rechteinhaber erlaubt. Die systematische Speicherung von Teilen des elektronischen Angebots auf anderen Servern bedarf ebenfalls des schriftlichen Einverständnisses der Rechteinhaber.

## **Haftungsausschluss**

Alle Angaben erfolgen ohne Gewähr für Vollständigkeit oder Richtigkeit. Es wird keine Haftung übernommen für Schäden durch die Verwendung von Informationen aus diesem Online-Angebot oder durch das Fehlen von Informationen. Dies gilt auch für Inhalte Dritter, die über dieses Angebot zugänglich sind.

vielbewährte Herausgeber der Zeitschrift, der Dichter und Schriftsteller, Professor Adolf Böglin, ist unermüdet bestrebt, den Inhalt des Blattes wertvoll, verständlich und interessant zu gestalten. Den Erfolg seines Strebens beweisen die vorliegenden Hefte. Der neue Jahrgang wird eröffnet mit einem groß angelegten Roman des Herausgebers selber: „Der Scharfrichter von Eger“. In unseren Tagen, da das Todesurteil vollstreckt wurde in Altdorf, dürfte dieser Roman Böglin's mit seinen tiefen bedeutenden Gedanken, seinem Bekennermut, der Fülle der Erlebnisse und psychologischen Beobachtungen ein besonderes Interesse beanspruchen. Neben diesem Roman bilden den Inhalt der Zeitschrift kurze, gutgewählte Erzählungen, Gedichte, Aufsätze, Anekdoten und Bücherbesprechungen. Einheimischen Künstlern wird durch verständnisvolle Betrachtungen über ihre Arbeiten und den Malern durch Reproduktion ihrer Bilder der Weg gebahnt in weitere Volkskreise. So lernen wir in den vorliegenden Heften die stimmungsschönen Landschaften des Schweizer Malers Carl Felber kennen.

Dem Zuge der Zeit folgend, versichert mit dem neuen Jahrgang die Zeitschrift ihre Abonnenten gegen Unfall. Möge neben dem gediegenen geistigen Inhalt auch darin eine Werbekraft liegen für neue Abonnenten. Die Zeitschrift trägt Heimatkraft in die Häuser. Sie gibt in Tat und Wahrheit eine prächtige Anleitung, das eigene Heim zu einem Herd des Friedens, der Bildung und des Wohagens zu machen. Ein Abonnement sei aufs wärmste empfohlen.

J. S.

**Sägegatter und Hilfsmaschinen für Sägewerke.** Für Industrielle, Ingenieure und Techniker, Studierende an Technischen Anstalten, bearbeitet von Ingenieur Hugo Bethmann, Gewerbe Studienrat an den Vereinigten Technischen Schulen Zwickau i. S. Mit 201 Abbildungen. Dritte verbesserte und erweiterte Auflage. Verlag von Carl Scholke, Verlag für Architektur, Technik und Gewerbe in Leipzig. — Preis 6 Mark brochiert; Mark 7.20 gebunden.

Den Besitzern von Holzbearbeitungswerkstätten jeder Art, insbesondere von Sägewerken, sowie deren Angestellten dürfte die neue Bearbeitung sehr viel Brauchbares und praktisch Wertvolles bieten. Aber auch den Studierenden und Technikern des Holzbearbeitungs-Maschinen-Faches wird das Buch ein wertvoller Berater sein.

## Aus der Praxis. — Für die Praxis.

### Fragen.

NE. Verkaufs-, Tausch- und Arbeitsgesuche werden unter diese Rubrik nicht aufgenommen; derartige Anzeigen gehören in den Inseratenteil des Blattes. — Den Fragen, welche „unter Chiffre“ erscheinen sollen, wolle man 50 Cts. in Marken (für Zusendung der Offerten) und wenn die Frage mit Adresse des Fragestellers erscheinen soll, 20 Cts. beilegen. Wenn keine Marken mitgeschickt werden, kann die Frage nicht aufgenommen werden.

749. Wer hätte 2 Stück Tragseile, je 400 m lang, 11 bis 12 mm dick und 1 Zugseil, 800 m lang, 6 mm dick, mit- oder laufweise abzugeben? Offerten unter Chiffre 749 an die Exped.

750. Wer liefert Handfägelstapparate, bes. elektrische? Offerten unter Chiffre 750 an die Exped.

751. Wer liefert Handschindel-Stanzmesser in verschiedenen Formen? Offerten mit Preisangaben unter Chiffre 751 an die Expedition.

752. Wer hätte abzugeben gut erhaltenen, gebrauchten Elektro-Motor, ca. 3—4 PS, Wechselstrom, 500 Volt, 50 Perioden, komplett, mit Anlasser? Offerten mit näheren Angaben und Preis unter Chiffre 752 an die Exped.

Bei eventuellen Doppelsendungen oder unrichtigen Adressen bitten wir zu reklamieren, um unnötige Kosten zu sparen. Die Expedition.

753. Wer liefert Lastautomobil mit Anhängewagen für Langholztransporte? Offerten unter Chiffre 753 an die Exped.

754a. Wie kann das Schmelzen der Kaltwasserleitungen in Räumen behoben werden? b. Wer liefert Isoliermaterial zum Isolieren solcher Leitungen? Offerten unter Chiffre 754 an die Expedition.

755. Wer hat circa 70 m<sup>2</sup> gebrauchtes Wellblech, schwarz oder verzinkt, abzugeben? Offerten an Röhrenfabrik Wild, Muri (Aargau).

756. Wer liefert Schiebefenster in Ecker, event. deren Beschläge? Offerten unter Chiffre 756 an die Exped.

757. Wer hat gebrauchte, 5 m lange Rollbahngelise mit eisernen Schwellen, Schienenhöhe 50 mm, Spurweite 60 cm, abzugeben? Offerten mit Preisangaben an Sachpelle, Holzwerkzeugfabrik A.-G., Arienz/Buzern.

758. Wer liefert gut erhaltenen Kompressor für 2 Bohrhämmer, stationär, und dazu passenden Rohblmotor? Offerten unter Chiffre 758 an die Exped.

759. Wer hätte ca. 100 m gut erhaltene Flanschrohr für Druckluftleitung, mindestens 1 1/2 Zoll, abzugeben? Offerten unter Chiffre 759 an die Exped.

760. Wer liefert weiße Schaffhauserpflastersteine? Offerten unter Chiffre 760 an die Exped.

761. Wer fabriziert die letzte Jahr in der Küche der Mustermesse Basel im Betrieb gemessenen Patent-Rochherde „Detonom“? Auskunft unter Chiffre 761 an die Exped.

762a. Wer hätte mittlere, englische Drehbank mit Zugspindel abzugeben? b. Wer liefert dreifantigen Stahl bis 25 mm? Offerten unter Chiffre 762 an die Exped.

763. Wer liefert Drainpaten, Sohlenkellen und andere Drainwerkzeuge? Offerten an H. Studler-Urech, Bauunternehmer, Seengen (Aargau).

764. Wer erstellt Kupferbedachungen? Offerten unter Chiffre 764 an die Exped.

765. Wer erstellt Kunstholzböden? Offerten mit Preisangaben an Jos. Birchler, Wagner, Zbach-Schwyz.

766a. Wer hat gebrauchte oder neue Benzinereianlage abzugeben? b. Wer besorgt das Einsetzen von Maschinenteilen in

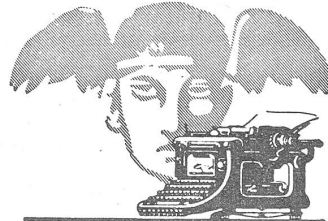
## Wegen der schönen Schrift

und den vielen Neuerungen  
benützt man als

## Büromaschine mit Vorliebe

unsere

727b



### CONTINENTAL

die bevorzugte Schreibmaschine

## Ca. 9000 in d. Schweiz i. Gebrauch

Wir haben stets einige

## Gebrauchte Continental

zu stark reduzierten Preisen.

Ausserdem grosse Auswahl in gebrauchten Maschinen anderer Systeme, die wir gegen Lieferung der Continental an Zahlung nahmen und tadellos instandstellten.

Verlangen Sie Prospekte oder Vorratsliste.

## Pfeiffer & Brendle

vormals Hermann Moos & Co.

Zürich

Löwenstrasse 61

Basel

Kaufhausgasse 4

Stücklein von circa  $\frac{1}{2}$ —10 kg? Offerten unter Chiffre 766 an die Exped.

767. Wer liefert gut erhaltene Langlochbohrmaschine? Offerten mit Preisangaben unter Chiffre 767 an die Exped.

768. Wer liefert Heizöfen? Offerten mit Preisangaben unter Chiffre 768 an die Exped.

769. Wer hätte gut erhalten abzugeben: a. Hängelager, 60 mm Wellenstärke, sowie 10—12 m Transmissionswellen dazu; b. 1 Tischdrehbank und 1 Tischschnellbohrmaschine bis 10 mm bohrend? Offerten an Aug. Birchmeier's Witwe, Murgenthal.

770. Wer liefert ein Poliermittel für Hartgummiplatten, um schönen tiefen Glanz zu erzielen, nebst Anleitung dazu? Offerten unter Chiffre 770 an die Exped.

771. Wer hätte Hochdruckröhren, 1"—2" G., schwarz oder galvanisiert, abzugeben? Offerten an Hermann Schmid, mechan. Werkstätte, Seer/Winterthur.

772. Wer liefert Treibtugeln für Bleirohrarbeiten für  $1\frac{1}{4}$  und  $1\frac{1}{2}$ " Bleirohr? Offerten an Jak. Müller, Sonnenstraße 11, Schaffhausen.

### Antworten.

Auf Frage 718. Galvanisierte Eisensäfer liefert J. Mayoral, Apparatenbau, Zofingen.

Auf Frage 720. Rundstabhobelmaschinen zur Fabrication von Schaufel- und Gabelstielen liefert Joh. Burthalter, mechan. Werkstätte, Gächwil (Solethurn).

Auf Frage 720. Gut erhaltene Rundstabmaschine für Handvorschub mit 6 Messerköpfen hat abzugeben: Hans Brun, Holzwarenfabrik, Rheineck.

Auf Frage 728. Eichenholz zu Stiegenbauten liefert Holzcontor A.-G., Zürich.

Auf Frage 730. Eine Firmatafel aus Eisen, 8 m lang und 90 cm breit, liefert J. Mayoral, Apparatenbau, Zofingen.

Auf Frage 731. Schwimmbagger mittlere Größe haben abzugeben: Robert Nebt & Cie. A.-G., Zürich 1.

Auf Frage 731. Schwimmbagger hat abzugeben die „Ruhbag“ A.-G., Seidengasse 16, Zürich.

Auf Frage 736. Schmiedefeuer mit Wasserpühlung liefert Bauhofer-Zweigen, Maschinenfabrik, Olten.

Auf Frage 736. Schmiedefeuer-Schiffeln mit Wasserpühlung liefert Josef Brun, Grendelstraße 8, Luzern.

Auf Frage 738. Schleifmaschinen für Krallentäfer liefert die Maschinenfabrik vorm. Holzschetter & Hegi, Zürich 3.

Auf Frage 738. Holzschleifmaschinen baut A. Müller & Cie., Maschinenfabrik, Brugg.

Auf Frage 739a. Erzenterpressen liefert L. Sobel, Güterstraße 219, Basel.

Auf Frage 741. Gut erhaltene komb. Kreisfägen hat abzugeben die Maschinenfabrik vorm. Holzschetter & Hegi, Zürich 3.

Auf Frage 741. Kombin. Kreisfägen baut A. Müller & Cie., Maschinenfabrik, Brugg.

Auf Frage 741. Die A.-G. Olma Landquarter Maschinenfabrik Olten liefert Kreisfägen kombin. mit Bohrapparat, auch mit Rehlapparat und Zapfenschneideeinrichtung.

Auf Frage 741. Kombin. Kreisfägen liefert L. Sobel, Basel.

Auf Frage 741. Die Maschinenfabrik Rauschenbach A.-G. in Schaffhausen liefert kombin. Tischkreisfägen.

Auf Frage 742. Die A.-G. Olma Landquarter Maschinenfabrik Olten liefert Schwungräder.

Auf Frage 742. Zwei schwere Schwungräder hat abzugeben: Fritz Köhli, mech. Werkstätte, Kallnach (Bern).

Auf Frage 742. Schwungräder hat abzugeben: Jof. Brun, Grendelstraße 8, Luzern.

Auf Frage 746. Kombin. Maschinen mit Zutatzen, Stanzen für Blech- und Runderisen liefert die Maschinenfabrik vorm. Holzschetter & Hegi, Zürich 3.

Auf Frage 746. Kombinierte Schere für Blech und Runderisen bis 38 mm mit Stanze liefert Bauhofer-Zweigen, Maschinenfabrik, Olten.

Auf Frage 746. Kombin. Schere mit Stanze liefert L. Sobel, Basel.

Auf Frage 747. Polstermöbelgestelle erstellt Friedr. Siechi, Polstergestellfabrik, Ländtstraße, Biel.

## Submissions-Anzeiger.

**Schweizer. Bundesbahnen, Generaldirektion.** Neuere (Fenster u. Türen) und innere Schreinerarbeiten, sowie sanitäre Installationen zum Dienstwohnhaus Nr. 2 in Bernayaz. Pläne zc. im Hochbaubureau der Generaldirektion in Bern, Dienstgebäude Mittelstraße 43, Zimmer 177, sowie im Bureau des Bauführers in Bernayaz. Angebote mit Aufschrift „Dienstwohnhaus Nr. 2 in Bernayaz, Schreiner- oder sanitäre Installationsarbeiten“ bis 23. November an die Generaldirektion in Bern.

**Schweizer. Bundesbahnen, Kreis III.** Umbau im Erdgeschoss des Aufnahmegebäudes in Schaffhausen. Maurer-, Ausbruch-, Zimmer- und Schreinerarbeiten. Pläne zc. im Hochbaubureau der Bauabteilung des Kreises III in Zürich (alter Rohmaterialbahnhof), sowie beim Bahnmeister in Schaffhausen. Angebote mit Aufschrift „Maurerarbeiten bzw. Zimmer- und Schreinerarbeiten Aufnahmegebäude Schaffhausen“ bis 24. November an die Bauabteilung des Kreises III in Zürich.

**Zürich. Hochbau-Inspektorat der Stadt Zürich.** Lieferung von Bassin- und Belagriemen für die städtischen Tabaksalten: a) Bassin-Riemen (Rist-Riemen) in sauberem Tannenholz, in Längen von 6 m, 100 mm breit, 45 mm dick, roh, ca. 27 m<sup>2</sup>; b) Belag-Riemen (Rist-Riemen) in Piche-Pine-Holz, in Längen von 6 m, 150 mm breit, 36 mm dick, roh, ca. 18 m<sup>2</sup>. Auskunft zc. je vorm. von 11—12 Uhr auf dem Hochbauinspektorat, Bureau 30, Amtshaus IV. Angebote mit der Aufschrift „Offerte über Bassin- und Belagriemen“ bis 19. November an das Hochbauinspektorat der Stadt Zürich, Amtshaus IV, Zürich 1.

**Zürich. Neubau der Schweiz. Volksbank Zürich.** Steinbodenbeläge und innere Steinhauerarbeiten. Pläne zc. je nachm von 3—4 Uhr auf dem Bureau der Bauleitung, D. Honegger & S. B. Moser, Architekten, Zürich. Offerten mit der Aufschrift „Offerte für Bauarbeiten“ bis 14. November, abends 6 Uhr, an die Direktion der Schweiz. Volksbank in Zürich.

**Zürich. Neubau der reformierten Kirche in Dietikon.** Schreinerarbeiten. Pläne zc. auf dem Architekturbureau Emil Schäfer, Bleicherweg 52, Zürich 2 vom 12.—22. Nov., je vorm. 10—12 Uhr. Offerten unter Aufschrift „Eingabe für Bauarbeiten zur reform. Kirche in Dietikon“ an Emil Lips-Fischer, Dietikon.

**Bern. Neubau der Kinderkrippe Nydeck an der Altenbergstraße in Bern.** Gipser-, Maler-, Tapezierer- und Schreinerarbeiten. Pläne zc. auf dem städtischen Hochbauamt, Bundesgasse 38, 3. Stock. Formulare daselbst je vorm. von 8 bis 12 Uhr. Angebote mit der Aufschrift „Kinderkrippe Nydeck“ bis 17. November, abends 6 Uhr, an das Sekretariat der städt. Bauverwaltung II, Bundesgasse 40.

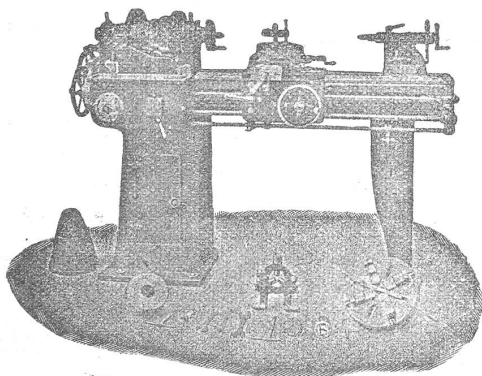
**Bern. Knabenerziehungsanstalt des Amtes Kowoltingen in Enggistein.** Schul- und Wohngebäude, Wagenschuppen und Speicher, Schweinehallungen. Erd-, Maurer-, Eisenbeton- und Kanalisationsarbeiten, Kunststeinlieferungen. Zimmer-, Dachdecker- und Spenglerarbeiten, Blühschutzanlage. Pläne zc. in der Anstalt Enggistein und im Bureau der Bauleitung Stämpfli & Cie., Pätzwil. Eingaben unter Aufschrift „Neubauten“ bis 15. Nov. an Regierungsratshalter Siegenthaler in Gropfshöcketen.

**Bern. Wasserversorgungsanlage Längenbühl.** Leitung in Kupfer (100 mm). Unterlagen auf dem Bureau von Notar Jenni in Netendorf. Eingaben bis 20. November an Gemeindevorstand Felix Wenger, Längenbühl.

**Bern. Käseereignisgesellschaft Hirdeg, Gemeinde Dietikon.** Erstellung eines Feuerwerkes und Kücheneubens in der Käseerei Hirdeg. Offerten bis 25. November an Landwirt Joh. Reuenberger im Juntholz zu Affoltern i. C.

# Werkzeug - Maschinen

aller Art 1916



W. Wolf, Ingenieur :: vorm. Wolf & Weiss :: Zürich  
Lager und Bureau Brandschenkestrasse 7.