

Aus der Praxis - für die Praxis

Objektyp: **Group**

Zeitschrift: **Illustrierte schweizerische Handwerker-Zeitung : unabhängiges Geschäftsblatt der gesamten Meisterschaft aller Handwerke und Gewerbe**

Band (Jahr): **40 (1924)**

Heft 34

PDF erstellt am: **07.07.2024**

Nutzungsbedingungen

Die ETH-Bibliothek ist Anbieterin der digitalisierten Zeitschriften. Sie besitzt keine Urheberrechte an den Inhalten der Zeitschriften. Die Rechte liegen in der Regel bei den Herausgebern.

Die auf der Plattform e-periodica veröffentlichten Dokumente stehen für nicht-kommerzielle Zwecke in Lehre und Forschung sowie für die private Nutzung frei zur Verfügung. Einzelne Dateien oder Ausdrucke aus diesem Angebot können zusammen mit diesen Nutzungsbedingungen und den korrekten Herkunftsbezeichnungen weitergegeben werden.

Das Veröffentlichen von Bildern in Print- und Online-Publikationen ist nur mit vorheriger Genehmigung der Rechteinhaber erlaubt. Die systematische Speicherung von Teilen des elektronischen Angebots auf anderen Servern bedarf ebenfalls des schriftlichen Einverständnisses der Rechteinhaber.

Haftungsausschluss

Alle Angaben erfolgen ohne Gewähr für Vollständigkeit oder Richtigkeit. Es wird keine Haftung übernommen für Schäden durch die Verwendung von Informationen aus diesem Online-Angebot oder durch das Fehlen von Informationen. Dies gilt auch für Inhalte Dritter, die über dieses Angebot zugänglich sind.

heute das soeben erschienene Schlagwortverzeichnis I der Klassen 0—4. Auf dem Gebiete der allgemeinen Literatur (Bibliographien, Bibliographie usw.), der Sprach- und Literaturwissenschaft, der Philosophie und Religion sind freilich die Bestände der für die weitesten Volkskreise bestimmten Bücher auf das Maß beschränkt, das der jungen Stiftung durch die Rücksicht auf eine zweckmäßige Arbeitsteilung mit Kantons- und Universitätsbibliotheken geboten schien; eine umso größere Auswahl gewähren aber die verschiedenen Gruppen der Rechts- und Sozialwissenschaften, unter denen Staats- und Volkswirtschaftslehre, Recht, Verwaltung, soziale Fürsorge, Erziehung und Unterricht, Handels- und Verkehrsweisen besonders hervorgehoben seien. Wir sind überzeugt, daß dieses neue Hilfsmittel der Hauptstelle in Bern der Schweizerischen Volksbibliothek wiederum zahlreiche Benutzer und Freunde zuführen wird. Das Schlagwortverzeichnis I kostet 20 Rp., das Schlagwortverzeichnis II 30 Rp.; beide Hefte können gegen Einsendung des Betrages in Briefmarken von der Hauptstelle der V. S. B. in Bern Bierhübelweg 11 bezogen werden. Über die Ausleihbedingungen der Hauptstelle unterrichtet die Benutzungsordnung II, die gegen Einsendung von 10 Rp. in Briefmarken erhältlich ist.

Aus der Praxis. — Für die Praxis.

Fragen.

NB. Verkaufs-, Tausch- und Arbeitsgesuche werden unter diese Rubrik nicht aufgenommen; derartige Anzeigen gehören in den Inseratenteil des Blattes. — Den Fragen, welche „unter Chiffre“ erscheinen sollen, wolle man 50 Cts. in Marken (für Zusendung der Offerten) und wenn die Frage mit Adresse des Fragestellers erscheinen soll, 20 Cts. belegen. Wenn keine Marken mitgeschickt werden, kann die Frage nicht aufgenommen werden.

773. Wer liefert Fasshähnen mit Schlüssel? Offerten unter Chiffre 773 an die Exped.

774. Wer hat Erfahrungen mit Federhämmern? Welches System ist zu empfehlen? Gesf. Zuschriften unter Chiffre 774 an die Exped.

775. Wer hat abzugeben 50—60 mm dicke, schöne, trockene Buchen-Bretter? Offerten an Dom. Häusler-Zürcher, mech. Zimmerei, Unter-Negevi.

776. Wer liefert sofort neu oder gebraucht große und kleinere Holzrollen? Offerten unter Chiffre 776 an die Exped.

777. Wer liefert neu oder gut erhalten eine lombin. Rehlmaschine mit Fräse- und Bohrvorrichtung und eine Dickschleifmaschine, 600 mm breit? Offerten mit Preisangaben unter Chiffre 777 an die Exped.

778. Wer hat 2 gut erhaltene, eiserne Fahrräder, 350 bis 360 mm Durchmesser, 80—100 mm breit und 30—35 mm Bohrung, event. mit dazu passender Achse abzugeben? Offerten mit Preisangabe an Vinzenz Pfister, Altshofen (Luzern).

779. Wer hätte abzugeben neu oder gut erhalten exakte, doppelte Abwinkelkreissägemaschine für Kistenfabrikation? Offerten mit näheren Angaben unter Chiffre 779 an die Exped.

780. Wer hat gebraucht, gut erhalten, abzugeben: a. Hand-schmirgelscheibe mit elektr. Antrieb; b. Blechbiege-Maschine, Walzenlänge 2 m, für Bleche bis 3 oder 4 mm? Offerten an Postfach 5028 Horgen.

781. Wer hat gebrachten, gut erhaltenen, starken Spindelstock, ca. 400 mm Spizenhöhe, 500—550 mm Länge von Mitte zu Mitte Lager, mit Spindel von wenigstens 60 mm Dicke, ohne Planscheibe, aber mit solider Uebersehung, abzugeben? Offerten mit Dimensionen unter Chiffre 781 an die Exped.

782. Wer liefert Rundstabhobelmaschinen mit gewöhnlichen oder verstellbaren Messerköpfen? Offerten mit Preis und näheren Angaben unter Chiffre 782 an die Exped.

783. Wer hätte gebraucht, gut erhalten, abzugeben: Wellblech, in Stücken von 2,20 m Länge, für Eindeckung eines Schopfes mit 35,20 m²; Wellenbod (Wauwinde) für Kraftbetrieb; Riesfortler-trommel, 2—4 m lang, wenn auch ohne Mantel, mit Windeantrieb? Offerten mit näheren Angaben und Preis unter Chiffre 783 an die Exped.

784. Ist die Erzeugung von Drehstrom für Kraft und Heizung bei vorhandenen Motoren auf 250 Volt durch eine nieder-schlächtige Turbine von 25—30 PS konstanter Wasserkraft empfehlenswert? Wie hoch stellen sich die Kosten für Dynamo und

Einbau und wer übernimmt derartige Lieferungen und Arbeiten? Auskunft an Postfach 5547, Glarus.

785. Wer hätte abzugeben gut erhaltenen Leim- und Four-nierosen? Offerten mit Preisangaben an Ernst Gautschi, Schreiner, Nieder-Hallwil (Aargau).

786. Wer liefert Vierkantstäbe, 2 m lang und 35/35 mm dick und 1,50 m lang und 30/30 mm dick, in dürrtem Erlen- und Lindenholz? Offerten an B. Böni, Drechslerei, Gofau (St. G.)

787. Wer liefert Slavon. Buchenholz, gedämpft, befümt, nach Maß geschnitten? Offerten an Joh. Hofer, Hobelbankfabrikation, Strengelbach (Aargau).

788. Wer hätte einen Warmwasserkessel von 1—3 m² Heizfläche, unten Abbrand und obere Beschickung abzugeben? Offerten an Franz Odermatt's Söhne, Schreiner, Ennetbürgen.

789. Wer liefert Schleifbänder für Speichenschleifmaschine? Offerten an Joh. Rosenberger, Wagner, Sins/Höfen (Aargau).

790. Wer hätte abzugeben gut erhaltene, dicht schließende Rohr-Abschlußklappe von 300 mm lichter Weite aus Gußeisen, Klappe schräg schließend? Offerten an P. Santenbein, Sägerei, Grabs (St. Gallen).

Antworten.

Auf Frage 739a. Eine kleine Exzenterpresse hat abzugeben: Heinrich Wertheimer, Limmatstraße 50, Zürich 5.

Auf Frage 742. Schwungräder hat abzugeben: Heinrich Wertheimer, Limmatstraße 50, Zürich 5.

Auf Frage 746. Stangen für Blech- und Runderisen hat abzugeben: Heinrich Wertheimer, Limmatstraße 50, Zürich 5.

Auf Frage 749. Trag- und Zugseile 11 und 7 mm, stahlverzinkt, liefert H. Müller, mech. Werkstätte, Gränichen.

Auf Frage 749. Zugseile sowie Zugseile liefert die „Ruhag“ A.-G., Seidengasse 16, Zürich.

Auf Frage 750. Die A.-G. Olma Bandquarier Maschinenfabrik in Olten liefert Bandsägelstapparate.

Auf Frage 751. Die A.-G. Olma Bandquarier Maschinenfabrik in Olten liefert Stanzmesser für Randschindeln.

Auf Frage 752. Elektromotoren liefert die „Ruhag“ A.-G., Seidengasse 16, Zürich.

Auf Frage 753. Wenden Sie sich an Detiker & Cie., Automobilfabrik, Albisrieden-Zürich.

Auf Frage 756. Beschläge für Schiebefenster liefern R. Greter & Cie., Basel.

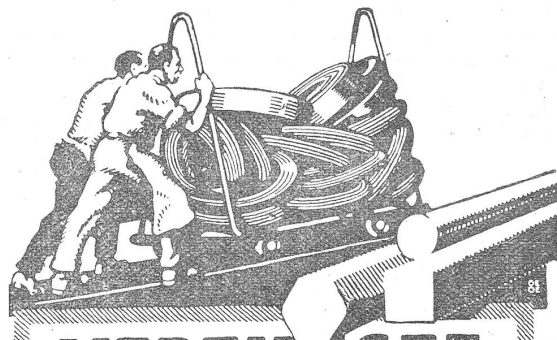
Auf Frage 758. Gut erhaltene Kompressoren für 2 Bohr-hämmer, stationär, mit dazu passenden Rohbmotoren, haben abzugeben: Robert Nebi & Cie. A.-G., Zürich 1.

Auf Frage 758. Luftkompressoren liefert die Fritz Marti A.-G., Bern.

Auf Frage 758. Stationäre Kompressoren für 2 Bohr-hämmer liefert die „Ruhag“ A.-G., Seidengasse 16, Zürich.

Auf Frage 759. Flanschrohre für Druckluftleitung 1 1/2“, liefert die „Ruhag“ A.-G., Seidengasse 16, Zürich.

Auf Frage 759. 100 m Flanschrohre für den Druckluftleitung, gebraucht, gut erhalten, 1 1/2“, haben abzugeben: Robert Nebi & Cie. A.-G., Zürich 1.



VEREINIGTE DRAHTWERKE A.G. BIEL

EISEN & STAHL
BLANK & PRÄZIS GEZOGEN, RUND, VIERHANT, SECHSHANT & ANDERE PROFILE
SPEZIALQUALITÄTEN FÜR SCHRAUBENFABRIKATION & FAÇONDEREIE
BLANKE STAHLWELLEN, KOMPRIERT ODER ABGEDREHT
BLANKGEWALZTES BANDEISEN & BANDSTAHL
BIS ZU 300 mm BREITE
VERPACKUNGS-BANDEISEN

GROSSER AUSSTELLUNGSPREIS SCHWEIZ-LANDELAUSSTELLUNG BERN 1914

Auf Frage 759. Flanschröhren für Druckleitungen von $\frac{1}{2}$ — $2\frac{1}{2}$ “ liefert F. Mayoral, Apparatenbau, Zofingen.

Auf Frage 761. Der Kochherd wurde von der Firma H. Vogt-Gut A.-G. in Arbon erstellt.

Auf Frage 762a. Drehbänke gefuchter Größe und Ausführung liefern Würgler, Mann & Cie., Albisrieden-Zürich.

Auf Frage 762a. Eine Drehbank mit Zug- und Leitzpindel hat abzugeben: Heinrich Wertheimer, Stimmstrasse 50, Zürich 5.

Auf Frage 762a. Leitzpindel-drehbänke erstellen: Maschinen- und Werkzeugfabrik A.-G. vorm. H. Boffart, Reiden (Luzern).

Auf Frage 762a. Drehbänke liefert L. Sobel, Güterstrasse 219, Basel.

Auf Frage 764. Kupferbedachungen an Kirchtürmen erstellt Joh. Weibel, Bau Spengler, Rumpf (Aargau).

Auf Frage 767. Die A.-G. Olma Landquarter Maschinenfabrik Olten liefert Langlochbohrmaschinen.

Auf Frage 767. Langlochbohrmaschinen bauen A. Müller & Cie., Maschinenfabrik, Brugg (Aargau).

Auf Frage 768. Heizöfen liefern R. Greter & Cie., Basel.

Auf Frage 768. Heizöfen liefert F. Mayoral, Apparatenbau, Zofingen.

Submissions-Anzeiger.

Schweizer. Bundesbahnen, Kreis I. Verlegung und Erweiterung des Güterschuppens im Bahnhof Thun. Aussen- und innere Schreinerarbeiten, Parkett-, Gipfer-, Maler- und Tapezierarbeiten, Wand- und Bodenbeläge in Platten, Gartasphaltbelag, Zentralheizungsanlage, sanitäre Installationen. Pläne etc. im Hochbau-Bureau der Generaldirektion in Bern, Dienstgebäude Brückfeld, Mittelstrasse 43 (Zimmer 180), sowie je von 15—17 Uhr im Bureau des Hochbau-Führers im Bahnhofgebäude in Thun Planabgabe für Zentralheizung und sanitäre Installationen gegen Hinterlegung von je 2 Fr. Angebote mit Aufschrift „Güterschuppen Thun, Schreinerarbeiten usw.“ bis 29. November an die Kreisdirektion I in Lausanne.

Schweizer. Bundesbahnen, Kreis III. Umbau im Erdgeschoss des Aufnahmegebäudes in Schaffhausen. Maurer-, Ausbruch-, Zimmer- und Schreinerarbeiten. Pläne etc. im Hochbau-Bureau der Bauabteilung des Kreises III in Zürich (alter Rohmaterialbahnhof), sowie beim Bahnmeister in Schaffhausen. Angebote mit Aufschrift „Maurerarbeiten bzw. Zimmer- und Schreinerarbeiten Aufnahmegebäude Schaffhausen“ bis 24. November an die Bauabteilung des Kreises III in Zürich.

Zürich. Mobiliarlieferung für das Kantonspital Winterthur. Eingabetermin 27. November. Näheres im kantonalen Amtsblatt.

Zürich. Neubau der Schweiz. Volksbank Zürich. Beschläglieferung und Schlosserarbeiten. Pläne etc. je vormittags von 10—11 Uhr im Bureau der Bauleitung, Architekten D. Honegger & H. W. Moser, Zürich, Alpenquai 34. Offerten mit der Aufschrift „Offerte für Bauarbeiten“ an die Direktion der Schweiz. Volksbank in Zürich (für die Beschläglieferung bis

21. November, für die Schlosserarbeiten bis 26. November) je abends 6 Uhr.

Zürich. Neubau der reformierten Kirche in Dietikon. Schreinerarbeiten. Pläne etc. auf dem Architekturbureau Emil Schäfer, Bleicherweg 52, Zürich 2, vom 12.—22. Nov., je vorm. 10—12 Uhr. Offerten unter Aufschrift „Eingabe für Bauarbeiten zur reform. Kirche in Dietikon“ an Emil Lips-Fischer, Dietikon.

Bern. Neubau Krippe Biel. Gipfer-, Glaser-, Schreiner-, Schlosser- und Malerarbeiten, elektrische Lichtinstallationen, sanitäre Einrichtungen, Rolläden und Linoleum, Parkett-, Platten- und Terrazzobeläge (unter hiesigen Fachleuten). Eingaben unter Aufschrift „Neubau Krippe“ bis 25. November mittags 12 Uhr an die Architekten Sager & Frey. Pläne etc. daselbst je vormittags 10—12 Uhr.

Bern. Schulhaus-Neubau in Randerbrück. Glaser-, Schreiner-, Schlosser-, Hafner- und Installationsarbeiten, Kanalisation, Zimmerarbeiten der Einrichtungen etc., Asphaltböden, Wand- und Bodenplatten, Baubeschläge, Ausfallstörren, Granitpfeilersteine. Grundlagen je nachmittags im Architekturbureau A. Hirschl. Offerten bis 29. November an Gemeinderat Hans Kleinjenni.

Bern. Wasserversorgungsanlage Längenbühl. Leitung in Gussrohr (100 mm). Unterlagen auf dem Bureau von Notar Jenni in Uetendorf. Eingabe bis 20. November an Gemeindepresident Felix Wenger, Längenbühl.

Bern. Käseereigenossenschaft Hirsegg, Gemeinde Heimgöwil. Erstellung eines Feuerwerkes und Rastfuchsbodens in der Käseerei Hirsegg. Offerten bis 25. November an Landwirt Joh. Leuenberger im Junholz zu Affoltern i. G.

Bern. Verandaanbau H. Watter, Wirt z. „Bären“. Zus. Erd-, Maurer-, Eisenbetonarbeiten, Kunststein- und Schlosserarbeiten. Pläne etc. vom 20. November an in Architekturbureau Edw. Greub in Zus. Eingabetermin 26. November.

Bern. G. Wenker-Großenbacher, Gampelen. Maurerarbeiten zur Erstellung einer Schweineflügel nebst Schuppen. Eingabe bis 25. November an Obigen. Pläne daselbst.

Bern. Erbschaft Wwe. Moser in Mülchi. Banararbeiten zum neuen Banerhaus in Brunnenthal. Pläne etc. bei Architekt Dito Laubscher, Diezbach b. B. Eingabetermin: 25. November.

Baselland. Neubau für Joh. Burkhardt im Wildental zu Basel-Aufl. Schreiner-, Spengler-, Maler-, Hafner- und Elektrikerarbeiten. Schriftliche Eingaben bis 20. Novbr. an den Bauherrn. Pläne etc. daselbst.

St. Gallen. Gemeinde Tübach. Umbau der Schießanlage (Zugscheibenanlage). Erd-, Maurer-, Zimmer- und Schlosserarbeiten, Kabel und elektrische Signalanlage. Eingaben bis 26. Nov. an die Gemeinderatskanzlei. Pläne daselbst.

St. Gallen. Evangel. Wildhaus. Reparaturen am Pfarrhaus. Malerarbeit im Innern, ca. 130 m² (Zimmer); Oelen und Lackieren zweier Ganggänge 60 m²; Täfeln eines Zimmers, gestimmtes Täfer (ca. 45 m²) und eines Ganges mit Krallenstäber (30 m²); Treppenabschluss aus Tannenholz (ist sofort auszuführen); Rundschindelbelag 133 m²; Schindelbelag von 30 cm (52 m²). Offerten für Lackieren und Malen bis 20. November, für die übrigen Arbeiten bis Ende November an E. Steiner, Förster, Kirchenpräsident.

Graubünden. Sägenneubau der Gemeinden St. Peter und Pagig. Erd-, Maurer-, Zimmer-, Dachdecker- und Spenglerarbeiten, elektr. Installationen, elektr. Zuleitung und maschinelle Einrichtung. Pläne etc. auf dem Bau-Bureau F. Held in Chur. Eingaben unter Aufschrift „Sägenbau St. Peter-Pagig“ bis 22. November, mittags 12 Uhr an Herrn Deslorin zum „Löwen“, St. Peter.

Thurgau. Wasserversorgung Kreuzlingen. Leitungsgaben ca. 2400 m, Liefern und Verlegen der gußeisernen Muffenröhren 180 mm \varnothing , ca. 2380 m lang inkl. aller Anschlüsse an die bestehenden Leitungen, Formstücke und Armaturen. Pläne etc. auf der Gemeindefanzlei und auf dem Ingenieurbureau F. Boesch, Belikanstrasse 3, Zürich. Eingaben unter Aufschrift „Offerte für die Wasserversorgung“ bis zum 29. November an die Ortsvorsteherchaft.

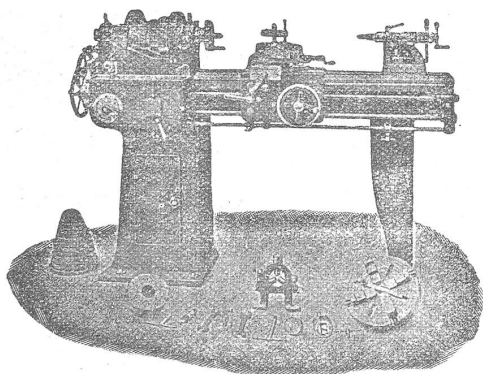
Vaud. Commune de Bournens. Fourniture et pose d'un hydrant avec 100 m de tuyaux en fonte. Offres au syndic pour le 20 novembre. Conditions chez le dit.

Valais. Construction d'une villa pour Albert de Torrenté, banquier à Sion. Fouilles, maçonnerie, charpente, couverture et ferblanterie. Plans, etc. au bureau de l'architecte Jos. Dufour, à Sion, qui recevra les offres pour le 26 novembre.

Werkzeug - Maschinen

aller Art

1916



W. Wolf, Ingenieur :: vorm. Wolf & Weiss :: Zürich
Lager und Bureau: Brandenkerstrasse 7.

Bei event. Doppelsendungen bitten wir zu reklamieren um unnötige Kosten zu vermeiden. Die Expedition.