

Submissions-Anzeiger

Objektyp: **Group**

Zeitschrift: **Illustrierte schweizerische Handwerker-Zeitung : unabhängiges Geschäftsblatt der gesamten Meisterschaft aller Handwerke und Gewerbe**

Band (Jahr): **40 (1924)**

Heft 36

PDF erstellt am: **30.07.2024**

Nutzungsbedingungen

Die ETH-Bibliothek ist Anbieterin der digitalisierten Zeitschriften. Sie besitzt keine Urheberrechte an den Inhalten der Zeitschriften. Die Rechte liegen in der Regel bei den Herausgebern.

Die auf der Plattform e-periodica veröffentlichten Dokumente stehen für nicht-kommerzielle Zwecke in Lehre und Forschung sowie für die private Nutzung frei zur Verfügung. Einzelne Dateien oder Ausdrucke aus diesem Angebot können zusammen mit diesen Nutzungsbedingungen und den korrekten Herkunftsbezeichnungen weitergegeben werden.

Das Veröffentlichen von Bildern in Print- und Online-Publikationen ist nur mit vorheriger Genehmigung der Rechteinhaber erlaubt. Die systematische Speicherung von Teilen des elektronischen Angebots auf anderen Servern bedarf ebenfalls des schriftlichen Einverständnisses der Rechteinhaber.

Haftungsausschluss

Alle Angaben erfolgen ohne Gewähr für Vollständigkeit oder Richtigkeit. Es wird keine Haftung übernommen für Schäden durch die Verwendung von Informationen aus diesem Online-Angebot oder durch das Fehlen von Informationen. Dies gilt auch für Inhalte Dritter, die über dieses Angebot zugänglich sind.

Ein Dienst der *ETH-Bibliothek*
ETH Zürich, Rämistrasse 101, 8092 Zürich, Schweiz, www.library.ethz.ch

<http://www.e-periodica.ch>

Hollwagen oder nur die Radsähe; fahrbaren Feuerschraubstock; Schnellbohrmaschine bis ca. 16 mm bohrend? Offerten an Jos. Hüpfmied, Adligenswil (Luzern).

828. Wer liefert 200 m Rollbahnschienen, 65 oder 70 mm Profil, ohne Schwellen? Offerten mit Preisangabe an Gebr. Wetzel, Sägematt, Malters.

829. Wer liefert trockene, buchene Treppentritte, 50 mm stark, I. Qual., nach Maßangabe zugeschnitten? Offerten an Joh. Griesemer, Zimmermeister, Güttingen (Thurgau).

830. Wer liefert gebrauchte Rehlmaschine, wenn möglich solche, die sich in Kugellager umändern läßt? Offerten mit näheren Angaben und Preis unter Chiffre M 830 an die Exped.

831. Wer hat circa 15 m gebrauchte, gut erhaltene Eisenrohre, 250 mm Lichtweite, abzugeben? Offerten mit Preisangaben an F. Albrecht, Installation, Bremgarten (Aargau).

832. Wer hat Mattbleche in Stärken von 0.30–0.40 mm abzugeben? Offerten mit näheren Angaben und Preisen an F. Kropfchyn, Blechemballagenfabrik, Frauenfeld.

833. Wer hätte gut erhaltene Schnellbohrmaschine mit kon. Bohrer bis 40 mm, sowie 1 Drehbackenfutter von 200 mm oder mehr, abzugeben? Offerten unter Chiffre 833 an die Exped.

834. Wer hätte gebrauchte, leichtere Riemen- oder Seilscheibe mit 25 mm Bohrung und 70–80 cm Durchmesser abzugeben? Offerten mit Preisangabe an Peter Müller, Küfermeister, Zizers (Graubünden).

835. Wer hätte eine gut erhaltene Transmissionswelle, 3.50 m lang, 45 mm, mit 3 Stelagern, mit Ringschmierung und etwelchen Riemenscheiben abzugeben? Offerten an Jos. Müller, Sägerei, Walchwil a. Jogerfee.

836. Wer hätte abzugeben gebrauchte, gut erhaltene Hochdruckturbine für 9 Atm. Druck und 3 PS Leistung? Offerten mit Preisangabe an Bing, Pfister, Maschinenhandlung, Altishofen (Luz.).

837. Wer hätte abzugeben gebrauchtes, gut erhaltenes Schwungradschirr zu Einfachgang? Offerten mit genauen Angaben und Preis an Hans Zumbunn, Sägerei, Ringgenberg b. Interlaken.

838. Wer liefert Stäbe in verschiedenen Ausführungen für Bilderrahmen? Offerten an Gebr. Müller, Schreinerz, Rain (Luzern).

839. In einem leicht temperierten Raum mit Permanent-Spiegelgläser (ohne Doppelfenster) bildet sich bei Außentemperaturen von ca. 5° der bekannte Kälteniedererschlag an den Gläsern. Kann man diesem Niedererschlag durch Bestreichen der Gläser mit einem geeigneten Schutzmittel begegnen? Auskunft unter Chiffre H 839 an die Exped.

840. Wer liefert gut erhaltene Partethobelmachine? Offerten mit Preisangabe unter Chiffre 840 an die Exped.

841. Wer liefert Holzjähnungen in Lärchenholz? Offerten an Bauleitung Alt Stella Maria, Rorschach.

842. Wer hat abzugeben 1 Wasserradwelle 80 oder 100, mit Lagern und Koffetten, und 1 Kamunrad mit Kolben, 7–10 Mal überseht? Offerten unter Chiffre 842 an die Exped.

843. Wer hätte abzugeben 4–5 Radiatoren, gebraucht, von ca. 110–120 cm Höhe, und 1 Wasserheizkessel mit einer ständigen Leistung von ca. 20,000 Kalorien? Offerten mit näheren Angaben unter Chiffre 843 an die Exped.

844. Wer kann Name und Herausgeber eines französischen Baufachblattes angeben, worin allgemeine Bauausführungen angeführt werden? Offerten unter Chiffre 844 an die Exped.

Antworten.

Auf Frage 777. Neue und gebrauchte lomb. Rehlmaschinen, sowie Dickschabmaschinen liefern Rud. Brenner & Cie., Basel.

Auf Frage 779. Abwinkelfreissäge für Ristenfabrikation liefern Rud. Brenner & Cie., Basel.

Auf Frage 782. Bestellbare Messertöpfe liefern Rud. Brenner & Cie., Basel.

Auf Frage 794. Tischlerfreissäge nach Angaben liefern Rud. Brenner & Cie., Basel.

Auf Frage 794. Kleinere Tischlerfreissägen liefert die Maschinenfabrik vorm. Holzschetter & Hegi, Zürich 3.

Auf Frage 794. Eine kleinere Tischlerfreissäge hat abzugeben: Heinrich Wertheimer, Limmatstraße 50, Zürich 5.

Auf Frage 794. Kleine Tischlerfreissägen liefert L. Sobel, Güterstraße 219, Basel.

Auf Frage 794. Tischlerfreissägen fabriziert die Maschinen- und Werkzeugfabrik A.-G. vormalig H. Vossart, Reiden (Luzern).

Auf Frage 794. Tischlerfreissägen liefern Fischer & Süssert, Maschinen und Werkzeuge für die Holzindustrie, Basel 1.

Auf Frage 794. Die A.-G. Olma Landquartler Maschinenfabrik in Olten liefert Tischlerfreissägen.

Auf Frage 794. Tischlerfreissägen bauen A. Müller & Cie., Maschinenfabrik, Brugg (Aargau).

Auf Frage 798. Kieselguhr, sowohl wie Korkschrot zu Isolierzwecken liefern Ch. P. Pfister & Cie., Aktiengesellschaft, Petersgraben 61, Basel.

Auf Frage 798. Isoliermaterialien liefert R. Ruckstuhl-Loeffler, Heiz.-Ing., Oberwinterthur.

Auf Frage 799. Eine Dreh- und Drückbank mit getriebster Wange hat abzugeben: Ch. Wertheimer, Limmatstr. 50, Zürich 5.

Auf Frage 799. Dreh- und Drückbänke liefert L. Sobel, Güterstraße 219, Basel.

Auf Frage 800. Die gewünschten Zementrohrformen erhalten Sie von Robert Goldschmidt, Schanzeneggstraße 3, Zürich.

Auf Frage 800. H. Weber, Eisene Formenfabrikation, Zürich 8, liefert neue Zementrohrbogenformen.

Auf Frage 801. Neue und gebrauchte Rohblmotoren 10 bis 15 PS, liefert die „Rubag“ A.-G., Seidengasse 16, Zürich.

Auf Frage 802. Eisenhobelmachine liefert L. Sobel, Basel.

Auf Frage 802. Eine gebrauchte, gut erhaltene Eisenhobelmachine hat abzugeben: Heinrich Wertheimer, Limmatstraße 50, Zürich 5.

Auf Frage 803. Brechluftbohrhämmer und Zubehör liefert Robert Nebi & Cie. A.-G., Zürich.

Auf Frage 807. Drehstrom-Motoren 2 PS, liefert die „Rubag“ A.-G., Seidengasse 16, Zürich.

Auf Frage 807. Kleine Leitspindel-drehbank, kleine Bohrmaschine, sowie Planschleifmaschine hat abzugeben: Heinrich Wertheimer, Limmatstraße 50, Zürich 5.

Auf Frage 807. Wenden Sie sich an L. Sobel, Güterstraße 219, Basel.

Auf Frage 811. Saug- und Druckpumpen liefert Fritz Marti, Aktiengesellschaft, Bern.

Auf Frage 811. Saug- und Druckpumpen liefert Robert Nebi & Cie. A.-G., Zürich.

Auf Frage 811. Saug- und Druckpumpen liefert die „Rubag“ A.-G., Seidengasse 16, Zürich.

Auf Frage 814. Gut erhaltene Exzenterpresse von ca. 6 bis 8 Tonnen hat abzugeben: Heinrich Wertheimer, Limmatstraße 50, Zürich 5.

Auf Frage 814. Wenden Sie sich an L. Sobel, Basel.

Auf Frage 815. Schwungräder hat abzugeben: Heinrich Wertheimer, Limmatstraße 50, Zürich 5.

Auf Frage 820. Sandstrahlgebläse liefert Robert Nebi & Cie. A.-G., Zürich.

Auf Frage 821. Wenden Sie sich an Rud. Brenner & Cie. in Basel.

Auf Frage 821. Fournierpressen in allen Größen liefern Fischer & Süssert, Maschinen und Werkzeuge für die Holzbearbeitung, Basel 1.

Auf Frage 821. Fournierpressen liefert die Maschinenfabrik vorm. Holzschetter & Hegi, Zürich 3.

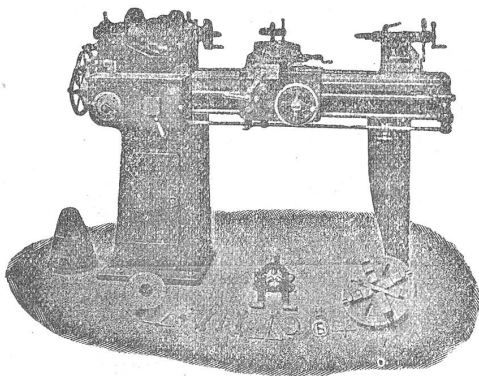
Submissions-Anzeiger.

Zürich. Baugenossenschaft des eidgen. Personals Zürich. 13 Mehrfamilienhäuser im Letten. Gipser-, Glaser- und Bauschmiedearbeiten, Elektro-Installation, Sanitäre Installation und Apparaten Lieferung, Jaloustelladen-Lieferung, Beton-Stellriemen-Lieferung, Mauer- und Terrazzoarbeiten, Plattenbeläge u. Schieferisenlieferung, Pläne z. je vorm. von 9–12 Uhr bei der Bauleitung, P. Stummi, Architekt, Uraniastraße 22, Zürich 1. Angebote mit der Aufschrift, Ein-

Werkzeug - Maschinen

aller Art

1916



W. Wolf, Ingenieur :: vorm. Wolf & Welss :: Zürich
Lager und Bureau Brandschenkestrasse 7.

gabe für die Baugenossenschaft des eidgen. Personals im Letten“ bis 5. Dezember an Herrn Blank, Präsident der Baugenossenschaft des eidg. Personals, Zürich 5, Röntgenstrasse 39.

Zürich. Werkstätte-Neubau in Horgen. Erd-, Mauer-, Kanalisations- und Granitarbeiten, Lieferung von T-Eisenbalken und Stützen, armierte Betonbalken und Massiv-Decken, Kunststein, Zimmer-, Schreiner-, Dachdecker-, Gipfer- und Glaserarbeiten, elektrische Installation, elektrischer Warenaufzug. Pläne zc. vom 25. November an je von 10-12 Uhr bei der Bauleitung, Gottschalk, Horgen, Zugerstrasse. Eingabetermin 10. Dezember.

Bern. Gemeinde Gasté b. Burgdorf. Schulhausneubau in Schafhausen. Schreiner-, Glaser-, Gipfer- und Malerarbeiten, sanitäre Installationen, Bodenbeläge in Holz, Wand- und Bodenplatten. Pläne zc. bei Architekt G. Mühlermann, Langnau i. E. Eingaben unter Aufschrift „Schulhaus Schafhausen“ bis 13. Dezember an Großrat Otto Bischof.

Bern. Neues Schulhaus in Oberlangenegg. Erd-, Mauer-, Zimmer-, Schreiner-, Dachdecker-, Spengler-, Schmiede- und Schlosserarbeiten. Pläne zc. bei Gottfr. Bieri, Baupräsident. Eingaben mit der Aufschrift „Schulhausbau“ bis 10. Dezember an denselben.

Bern. Oberaarg. Landeschießen in Kirchberg, 4. bis 13. Juli 1925. 1 Festhütte mit ca. 1500 Sitzplätzen mit Befestigung, Bühne und Dependancen, 1 Bierhütte mit 300 Sitzplätzen, 1 komplette Signalanlage für 50 Zugscheiben. Alle drei Objekte sind am Platz fix und fertig zu montieren und zehn Tage vor Beginn des Festes bis zum Schluß mietweise zu überlassen. Außerste Offerten mit genauen Zeichnungen bis 15. Dez. an das Baukomitee in Kirchberg. Auskunft daselbst (Telephon Kirchberg No. 77).

Bern. Wohnhaus-Umbau für Jb. Born, Amtsrichter, Oberbipp. Erd-, Mauer-, Zimmer-, Spengler-, Dachdecker-, Schreiner-, Glaser-, Gipfer-, Maler-, Glaser- und Installationsarbeiten. Pläne zc. bei J. Born oder bei der Bauleitung, R. Bürgi, Architekt, Wangen a. A. Eingaben bis 7. Dezember an den Bauherrn.

St. Gallen. Gemeinde Gams. Tieflegung der Gemeindestrasse in Gasenzen, ca. 120 m Länge. Erdanhub, inkl. Transport, zirka 760 m³; Steinbett, 20 cm stark, zirka ca. 525 m³, mit 10 cm starker Befestigung; Erstellen der beidseitigen Straßenschalen, 50 cm breit und 20 cm stark, aus Pflastersteinen, 55 m³; Anshub der Stützmauer u. Treppen 75 m³; Betonmauerwerk für Stützmauer u. Treppen 75 m³; Verputz der Lichtflächen an Gebäuden und Stützmauern 200 m²; Verlegen der Hydranten- und Wasserleitung 240 m; Erstellen eines Sammelkanals für das Brunnenwasser, der Brunnen- und Dachwasserableitungen, der Umleitungsstrasse 4 m breit und Wiederherstellung des früheren Zustandes. Offerten mit der Aufschrift „Straßenkorrektur“ bis 8. Dezember an das Gemeinbeammannamt. Plan zc. daselbst.

Ticino. Parrocchio di Dongio. Fornitura dei nuovi banchi per il corredo dell'Oratorio di Motto. Condizioni presso la cancelleria parrocchiale. Offerte al Consiglio parrocchiale (presidente Don L. Toschini a Dongio) entro il 13 dicembre.

Vaud. Société de laiterie des Tavernes. Installation d'une chaudière à vapeur. Offres au président pour le 6 décembre. Conditions chez le dit.

Vaud. Construction d'une ferme avec grange à pont pour les frères Numa et Clément Duc à Chavannes sur Moudon. Maçonnerie et charpente. Plans, etc. chez les sus-nommés. Délai le 10 décembre à 18 h.

Valais. Construction d'une chapelle aux Mayens de Leytron. Maçonnerie, charpente, couverture, ferblanterie, menuiserie et peinture. Plans, etc. au bureau de C. Besson, architecte à Martigny, qui recevra les offres pour le 6 décembre.

OCCASION.

Gummispiral-saugschläuche

mit Teerkordelumwicklung à 3 m zu Pumpe Nr. 2, noch vollständig neu, werden billig

abgegeben.

Anfragen unter Chiffre S 6192 an die Expedition.

Eiserner

Rolladen

mit Stock zum Hochstossen, wie neu, wegen Umbau billig

abzugeben.

Lichte Breite 2,40 m, lichte Höhe 2,70 m. Geeignet für Garage. Preis billig. Gefl. Offerten an 6169

**M. Graf, Architekt
Wohlen (Aargau).**

Für Schmiede u. Schlosser!

Billig zu verkaufen

1 Säulen-Schnellbohrmaschine
1 elektrische Handbohrmaschine

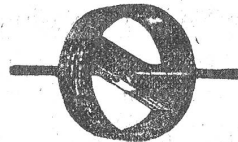
1 Amboss

1 Rohrschraubstock „Pionier“

1 Flaschenzug 1 t Tragkraft.

JH 6801 B] Auskunft erteilt

**Gottfr. Allenbach
Frutigen (Bern). [6264**



Holzriemen-Scheibenfabrik

**A. Krebsler, Effretikon
Telephon 16.**

Grosses Lager. 1125
Schnellste Bedienung.

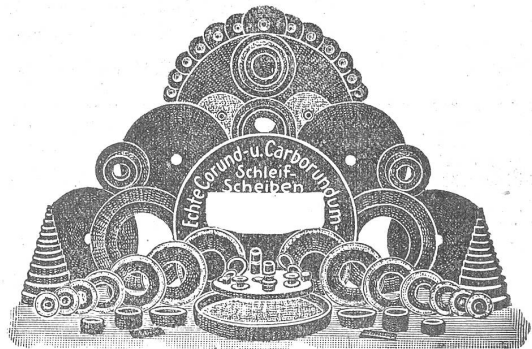


Stamfensbachstr. 78. 88

A. HUBER & CIE.

Werkzeug- und Maschinengeschäft

Hirschmattstrasse 44 LUZERN Habsburgerstr. 18 u. 22



Werkzeuge und Maschinen

zur Metall- und Holzbearbeitung, sowie zur Installation von Gas, Wasser und Elektrizität. 1244 b

Schmirmelmaschinen

Poröse Schmirmel-, Corund- und Carborundumscheiben für jeden Schleifzweck.

Stauch-, Schweiss- und Gesenkmaschinen, Hebelblechscheren und Stanzen, Bohrmaschinen, Drehbänke, Fräs-, Hobel- und Gewindschneidmaschinen.

Gewindschneidzeuge für Gas-, Withw., Millimeter-, S. J- und Elektrikergewinde. — Feilen, Stahl, Spiralbohrer, Zangen, Hämmer, Schraubstöcke, Schmiedeessen u. Schmiedezangen, Gesenk- und Richtplatten, Benzinlötlampen und -Kolben.

Präzisions- und Messwerkzeuge, Hebe- und Bauwerkzeuge, Pickel, Schaufeln, Karreten etc. Autogene Schweissanlagen u. Zubehörteile.

Höchste Garantie.

Welche geehrte Firma würde strebsamen Handwerker, mit guter masch. Einrichtung für Holzbearbeitung mit

Arbeit

beglücken. Uebernahme von Massenartikel in jeder Holzart, Gestellbau für jede Art Maschinen nach Plan, Bockleitern und Versandkisten etc.

Anfragen unter Chiffre W 6153 an die Expedition.

Wegen Nichtgebrauch günstig **zu verkaufen**

eine gebrauchte, aber sehr gut erhaltene, sauber arbeitende, vierseitige, schwere

Hobelmaschine

Fabrikat Kissling, mit 5 Arbeitswellen, in la Bronzelager laufend, maximale Hobelbreite 300 mm, mit Putzmesserkasten, 4 Vorschubgeschwindigkeiten, kompl. mit Vorgelege, eventl. auch mit den vorhandenen Antriebsriemen, eine Partie Hobelmesser, viele Kehlmesser, Nut- und Spundfräser, kann im Betrieb besichtigt werden, wird mit Garantie geliefert.

Interessenten wollen sich melden sub Chiffre H 6219 an die Expedition.