

Aus der Praxis - für die Praxis

Objektyp: **Group**

Zeitschrift: **Illustrierte schweizerische Handwerker-Zeitung : unabhängiges Geschäftsblatt der gesamten Meisterschaft aller Handwerke und Gewerbe**

Band (Jahr): **40 (1924)**

Heft 38

PDF erstellt am: **30.07.2024**

Nutzungsbedingungen

Die ETH-Bibliothek ist Anbieterin der digitalisierten Zeitschriften. Sie besitzt keine Urheberrechte an den Inhalten der Zeitschriften. Die Rechte liegen in der Regel bei den Herausgebern.

Die auf der Plattform e-periodica veröffentlichten Dokumente stehen für nicht-kommerzielle Zwecke in Lehre und Forschung sowie für die private Nutzung frei zur Verfügung. Einzelne Dateien oder Ausdrucke aus diesem Angebot können zusammen mit diesen Nutzungsbedingungen und den korrekten Herkunftsbezeichnungen weitergegeben werden.

Das Veröffentlichen von Bildern in Print- und Online-Publikationen ist nur mit vorheriger Genehmigung der Rechteinhaber erlaubt. Die systematische Speicherung von Teilen des elektronischen Angebots auf anderen Servern bedarf ebenfalls des schriftlichen Einverständnisses der Rechteinhaber.

Haftungsausschluss

Alle Angaben erfolgen ohne Gewähr für Vollständigkeit oder Richtigkeit. Es wird keine Haftung übernommen für Schäden durch die Verwendung von Informationen aus diesem Online-Angebot oder durch das Fehlen von Informationen. Dies gilt auch für Inhalte Dritter, die über dieses Angebot zugänglich sind.

im Saastal das kleine Hotel Weißmies angekauft und wird es zu einer Klubbhütte umbauen. An die Kosten wird ein Beitrag von zwei Drittel der Kosten im Maximumbetrag von 26,000 Fr. bewilligt. Der Sektion La Chaux-de-Fonds, welche die im letzten Sommer abgebrannte Balsoreyhütte wieder aufbauen will, werden zwei Drittel der Kosten im Betrag von 6600 Fr. vergütet. Ferner wird der Sektion Weissenstein für den Umbau der Mutthornhütte ein Beitrag von ebenfalls zwei Drittel des Voranschlages, im Maximum von 8000 Fr., bewilligt. Die Sektion Brugg will im Dlettal, oberher der Gemeralp, eine neue Hütte erstellen; ihr wird eine Subvention von 12,000 Fr. zugesprochen. In der Nähe des Gretnapasses wird die Sektion Bis Terri zum Andenken an den verdienten Vater Hager die Hagerhütte erstellen. Der Beitrag der Zentralkasse wird festgesetzt auf 12,000 Fr., d. h. 50%. Auf die weiteren Subventionsgesuche konnte für das nächste Jahr nicht Rücksicht genommen werden.

Die längste Wasserleitung der Erde. Australien, das Land, das von allen Teilen der Erde den größten Regenmangel und die dürftigste Bewässerung hat, besitzt die längste Wasserleitung der Erde. Im Innern, fast 580 km von der Küste entfernt, sind in einer trostlosen Einöde infolge großartiger Goldfunde zwei Städte rasch emporgewachsen: Coolgardie und Kalgoorlie; die erstere ist gegenwärtig eine Stadt von 40,000 Einwohnern. Da der Mangel an Wasser den Bergbau zeitweilig gänzlich lahmlegte und eine günstige Wetterentwicklung von einer besseren Wasserversorgung des Betriebes abhing, so entschloß man sich, der „Technik für Alle“ zufolge, eine Riesenvasserleitung von der Küste in das Innere zu bauen. In den Darlingbergen an der Küste, die genug Regen empfangen, ward das Wasser in einer Stauanlage, die etwa 220 Millionen Liter faßt, gesammelt, 730 m hoch gehoben, um den nötigen Druck zu erhalten, und dann durch 60,000 eiserne Röhren, die man einfach in den Erdboden gelegt hat, über Berg und Tal 520 km in das Endreservoir von Coolgardie getrieben. Auf die ganze Leitung sind 24 Dampfpumpen verteilt, die täglich 22 Millionen Liter durch die Leitung schicken. Trotz den ungeheuren Kosten dieser Anlage ist der Preis des Wassers auf den zwanzigsten Teil gegen früher gesunken.

Literatur.

Was Weg. Von Elisabeth Thommen. 64 Seiten, 8°. Gebunden Fr. 1.80. Verlag: Drell Füssli, Zürich.

Mit Humor und Geist ist hier ein modernes Frauenproblem aufgegriffen und zu einer fesselnden, anregenden, ja sogar aufregenden Erzählung gestaltet worden, die niemand lesen wird, ohne daß er sich denkend und suchend mit den aufgeworfenen Fragen beschäftigt und irgendwie auseinandersetzt. Die Frage der Ehe und ihre Gestaltung im modernen Leben, die innere Stellung zwischen Mann und Frau, die Entwicklung eines jungen, übermütigen Mädchens zur reifen, dank einer all ihre Kräfte beanspruchenden Arbeit erst glücklich werdenden Ehegameradin ist hier mit bezwingendem künstlerischem Können behandelt. Elisabeth Thommen, bekannt durch „Tannenbäumchen, drei Frauenbilder“, wie die neue Erzählung in der Sammlung „Drell Füsslis Schweizer Erzähler“ erschienen, bestätigt sich hier als eine charaktervolle Persönlichkeit, die nicht die „Literatur“, sondern die Erscheinungen des Lebens und sein Zwang nach Entwicklung zur Dichterin machen und der man just darum recht viele Leser wünschen muß. Weil sie vom Lebendigen herkommt, wirkt sie lebendig.



Zwischen Schuld und Schicksal. Erzählungen von Johanna Siebel. Inhalt: Zwischen Schuld und Schicksal. Die Weihnacht der Martha Stäger. — 86 S. 8°. Gebunden Fr. 1.80. Verlag: Drell Füssli, Zürich.

Johanna Siebel wird vorab die Leserinnen, und gerade die besten unter ihnen, mit dieser neuesten Gabe wieder reiflos erfreuen. Beide Erzählungen sind darauf angelegt, daß schwere Schuldfragen zwar aufgeworfen, aber nicht bejaht werden dürfen. Es werden Schicksale enthüllt, denen gegenüber die scheinbar schuldbeladenen Menschen, je gewissenhafter sie durchforscht werden, um so würdiger erscheinen, das „Absolvo te!“ zu vernehmen. Dieser versöhnende Ausklang, der beide Male auf so feinsinnige und warmherzige Art gewonnen wird, dürfte diesen Novellen zahlreiche Freunde werben.

Ruedis Irrfahrten. Eine Erzählung aus der Stadt für die reifere Jugend. Von Ernst Schmann. — Mit Buchschmuck von J. Divéký. 300 Seiten, gebunden Fr. 7.—. Verlag: Drell Füssli, Zürich.

Das neue Buch Ernst Schmanns wird vielen eine große Überraschung bereiten. Es erzählt nicht vom Aufstieg eines jungen Menschen. In spannenden Episoden wird das Schicksal eines Knaben entwickelt, der hart am Abgrund vorbeisteuert. Als Stadtkind und etwas schwache Natur wird er in den Strudel mannigfaltiger Verführungen hineingerissen. Schlechte Gesellschaft, Kino, Schundliteratur und unglückliche Verhältnisse zu Hause werfen ihn aus dem Geleise. Schließlich faßt ihn das Gericht und führt ihn einer ländlichen Erziehungsanstalt zu, wo er, allen gefährlichen Einflüssen entrückt und in engem Zusammenhang mit der Natur, sich wieder auf den rechten Weg zurückfindet. — Erzieher aller Stufen werden auf dieses bedeutende Werk aufmerksam gemacht, das der schwankenden Jugend die Augen aufstun wird. Die darin aufgerollten Fragen sind heute so brennend, daß Eltern und Lehrer an diesen Irrfahrten nicht werden vorbeigehen können.

Aus der Praxis. — Für die Praxis.

Fragen.

NB. Verkauf-, Tausch- und Arbeitsgesuche werden unter diese Rubrik nicht aufgenommen; derartige Anzeigen gehören in den Inseratenteil des Blattes. — Den Fragen, welche „unter Schiffe“ erscheinen sollen, wolle man 50 Cts. in Marken (für Zusendung der Offerten) und wenn die Frage mit Adresse des Fragestellers erscheinen soll, 20 Cts. belegen. Wenn keine Marken mitgeschickt werden, kann die Frage nicht aufgenommen werden.

865a. Wer hätte Präzisions-Nivellierinstrument samt Stativ, sowie Presspumpe mit doppelter Uebersehung, neu oder gebraucht, gut erhalten, abzugeben? b. Wer liefert Blockblei in Zungen, sowie Stemmstriche, ungeteert? Offerten mit Preisangaben unter Schiffe 865 an die Exped.

866. Wer hat einen kleinen Steinbrecher zum Brechen von kleinem Kies, sowie einen Doppelauszug für Rollwagen, 1/2 m² Kies, abzugeben? Offerten unter Schiffe 866 an die Exped.

867. Wer liefert Sandtrochungsanlage? Offerten unter Schiffe 867 an die Exped.

868. Wer liefert Säulenbohrmaschine, eventuell Radialmaschine, bis 50 mm bohrend? Offerten mit genauen Angaben und Preis an J. Raef, mech. Werkstätte, Boven.

869. Wer hätte gebrauchten Gleichstrom-Motor von circa 3 PS und 120—150 Volt abzugeben? Offerten mit näheren Angaben und Preis an Joh. Loosli, Sägerei, Wyssachen (Bern).

870. Wer hat gebrauchte, kleinere, gut erhaltene Decouirer-
säge abzugeben? Offerten mit Beschreibung und Preis unter
Chiffre 870 an die Exped.

871. Wer liefert ein Drahtseilrad, 2—2,15 m hoch, mit
Ledereinlage? Offerten an Gebr. Sager, Sägerei, Rothenburg.

872. Wer hätte gut erhaltene, kleine Kühlwasserpumpe mit
Riemenscheibe für Benzinmotor abzugeben? Offerten an Binzeng
Pflster, Altshofen (Luzern).

873. Wer hätte Hans-Flaschenzugseile, ca. 100 m lang und
17—24 mm Durchmesser, mietweise für einige Wochen abzugeben?
Offerten mit näheren Angaben und Preisen unter Chiffre 873 an
die Exped.

874. Wer liefert roh zugeschnittene la. eschene Bierfanta-
säbe, 85 cm lang, 5 x 6 1/2 cm; 1,5 m lang, 8 x 6 1/2 dick?
Offerten unter Chiffre 874 an die Exped.

875. Wer liefert Sohleeneinlagen aus Steinzeug für Schweine-
tröge? Offerten unter Chiffre 875 an die Exped.

876. Wer vermietet Holzbearbeitungsmaschinen? Offerten
unter Chiffre 876 an die Exped.

877a. Wer hätte 2 gut erhaltene Dynamomaschinen von
15 Amp. und 150 Volt abzugeben? b. Wer erstellt Modelle für
Kolbenpumpen? Offerten unter Chiffre 877 an die Exped.

878. Wer hätte ein gut erhaltenes Motörchen 1/2 PS Licht-
strom der Stadt Zürich 115—125 Volt abzugeben? Offerten mit
Preisangaben unter Chiffre 878 an die Exped.

879. Wer liefert alt- und röhreite Stäbe in Tannen- und
Eichenholz? Offerten an Hans Brun, Holzwarenfabrik, Rheineck.

880. Wer liefert Packschnüre in großen Posten? Offerten
an Hans Brun, Holzwarenfabrik, Rheineck.

881. Wer erstellt fahrbare Bandsägen mit Benzinmotor?
Offerten an S. Spieß, Siffath.

882. Wer liefert circa 7 m³ Luffsteine für Grotte? Offerten
an Marti & Dicht, Baugeschäft, St. Gallen.

Antworten

Auf Frage 830. Gebrauchte, guterhaltene Rehlmaschine hat
abzugeben Adelbert Meier, Rieden bei Baden.

Auf Frage 846. Die A.-G. Olma Landquarner Maschinen-
fabrik in Olten könnte ein gut erhaltenes Lokomobil vermitteln.

Auf Frage 846. Gut erhaltene Lokomobile, 40—50 PS,
hat abzugeben die „Kubaq“ A.-G., Seidengasse 16, Zürich.

Auf Frage 847. Bauplattenmaschinen liefert M. Keller,
Ingenieur, Lugano, Via Banoni.

Auf Frage 850. Ventilatoren, gekuppelt mit Elektromotor,
hat abzugeben: Heinrich Wertheimer, Limmatstrasse 50, Zürich 5.

Auf Frage 853. Wenden Sie sich an B. Etienne-Pfäfliger,
Werkzeuge, Bremgarten (Aargau).

Auf Frage 859. Die A.-G. Olma Landquarner Maschinen-
fabrik in Olten liefert Kreis sägen kombin. mit Rehlmaschine, mit
Kugellager.

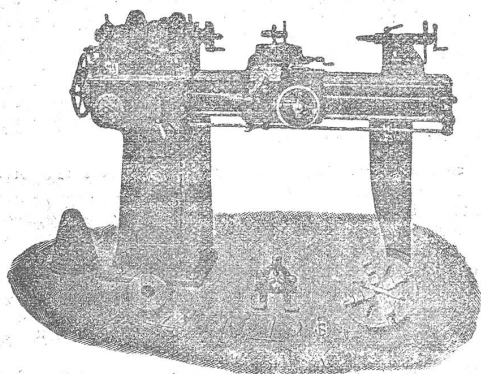
Auf Frage 859. Die Maschinenfabrik Rauschenbach A.-G.
in Schaffhausen liefert Universal-Kreis sägen.

Auf Frage 859. Gut erhaltene, gebrauchte Rehlmaschinen
haben abzugeben: A. Müller & Cie., Maschinenfabrik, Brugg
(Aargau).

Werkzeug - Maschinen

aller Art

1916



W. Wolf, Ingenieur :: vorm. Wolf & Weiss :: Zürich
Lager und Bureau Brandenkestrasse 7.

Auf Frage 859. Wenden Sie sich an L. L. Sobel, Güter-
strasse 219, Basel.

Auf Frage 864. Die gewünschten Pumpen für Wasserförde-
rung liefert E. Hänny & Cie., Pumpenfabrik, Meilen.

Submissions-Anzeiger.

Eidgenossenschaft. Schreinerarbeiten I. Teil (Fen-
ster) zum neuen Postgebäude in Burgdorf. Pläne zc. bei der
Direction der eidgen. Bauten in Bern, Bundeshaus Westbau,
Zimmer 182. Offerten mit Aufschrift „Angebot für Postgebäude
Burgdorf“ bis 20. Dezember an die Direction der eidg. Bauten
in Bern.

Chemins de fer fédéraux, 1er arrondissement.
Construction d'un bâtiment d'habitation pour le per-
sonnel de la sous-station électrique de Bussigny. Me-
nuiserie et fermentes. Plans, etc. au bureau N° 66 du
bâtiment d'admin. N° 1 à la Razuze, à Lausanne. Remise
des plans pour le prix de 3 fr. (pas de remboursement).
Offres avec la mention «Offre pour le bâtiment d'habitation
de Bussigny» à la Direction du 1er arrond., à Lausanne,
pour le 22 décembre.

**Schweizer. Bundesbahnen, Kreis II. Maurer-,
Zimmer-, Spengler-, Schlosser-, Schreiner- und Maler-
arbeiten für die Erweiterung der Postlokale im nördlichen
Bahndienstgebäude des Bahnhofes Bellinzona.** Die Ar-
beiten werden nicht einzeln, sondern gesamthaft vergeben. Pläne zc.
im Hochbau-bureau der Bauabteilung im Verwaltungsgebäude in
Luzern (Zimmer 85) und im Bureau des Bahningenieurs in Bel-
linzona. Abgabe der Pläne gegen Bezahlung von 2 Fr. (keine
Rückvergütung). Angebote mit der Aufschrift „Erweiterung der
Postlokale Bellinzona“ bis 22. Dezember an die Kreisdirection II
in Luzern.

**Schweizer. Bundesbahnen, Kreis III. Glaser-,
Schreiner- und Schlosserarbeiten, sanitäre Installationen
für das Dienstwohnhaus des Unterwerkes Seebach.** Pläne zc.
im Hochbau-bureau der Bauabteilung des Kreises III in Zürich
(alter Rohmaterialbahnhof). Eingaben unter Aufschrift „Dienst-
wohnhaus des Unterwerkes Seebach“ bis 20. Dezember an die
Bauabteilung des Kreises III in Zürich.

**Zürich. Dachdeckerarbeiten für den Unterhalt der
Dachungen auf den Staatsgebäuden des Kantons Zürich
pro 1925.** Unterlagen beim kanton. Hochbauamt, Zürich 1,
Kaspar Escherhaus, Zimmer Nr. 450. Eingabetermin: 22. Dez.
1924.

**Zürich. Installationsarbeiten für die Umänderung
der Kofettanlagen und den Anschluss an die Schlemm-
kanalisation der Wohnhäuser Rebhügel, Zürich 3.** Pläne zc.
bis 17. Dezember, je von 11—12 Uhr, im Bureau Nr. 1 des Hoch-
bau-Inspektorates, Amtshaus IV (Eingang Detenbachgasse 22).
Eingaben unter Aufschrift „Offerte über Installationsarbeiten
Rebhügel“ bis 20. Dezember an den Vorstand des Bauwesens I,
Stadthaus.

Zürich. Wasserversorgung Binzikon (Grüningen).
Lieferrn und Verlegen von 320 m gusseisernen Muffenröhren
100 mm, 3 Heberflurhydranten, Schieber und Formstücke,
Grabarbeiten und Brunnenstube. Pläne zc. bei Emil Bau-
mann, Präsident der Wasserwerkungs-Gesellschaft in Binzikon.
Eingaben mit der Aufschrift „Erweiterung der Wasserwerkung“
bis 23. Dezember an denselben.

**Basel. Lieferung von Särgen an das Bestattungs-
amt in Basel.** Offerten bis 20. Dezember an das Bestattungs-
amt in Basel. Vorschriften und Musterfarg dafelbst.

St. Gallen. Umbau der Turnhalle in Ebnet. Schreiner-
und Malerarbeiten. Pläne und Bedingungen bei Hans Brunner,
Architekt in Wattwil. Offerten mit Aufschrift „Turnhalle Umbau
Ebnet“ bis 27. Dezember an der Architekten.

Aargau. Wohnhaus-Neubau in Ob.-Schrendingen.
Glaser-, Schreiner-, Maler- und Hafnerarbeiten. Offerten
bis 20. Dezember an Goith, Frei, bei Lehrer Burger in Freien-
wil. Formulare zc. bei E. Schneider, Architekt, Ennetbaden.

Thurgau. Wasserwerkung Frasnacht b. Arbon.
Erstellung einer Seeleitung 150 mm, 1000 m Länge, Saug-
schacht und event. Druckleitung, 550 m lang. Pläne zc. beim
Präsidenten der Korporation, G. Lengweiler, z. Krone, Frasnacht.
Offerten bis 27. Dezember an denselben.

**Ticino. Comune di Bellinzona. Fornitura del primo
lotto (N. 52 finestre) dei serramenti per il palazzo co-
munale.** Disegni, ecc. presso la cancelleria municipale (ritirata
dietro versamento della tassa di fr. 10). Offerte alla
cancelleria municipale entro le ore 17 del 22 dicembre.

**Ticino. Comune di Montagnola. Costruzione del
nuovo edificio comunale.** Progetto, ecc. presso la cancel-
leria municipale. Offerte con deposito di fr. 500 alla Muni-
cipalità entro le ore 20 del 27 dicembre.