

Submissions-Anzeiger

Objektyp: **Group**

Zeitschrift: **Illustrierte schweizerische Handwerker-Zeitung : unabhängiges Geschäftsblatt der gesamten Meisterschaft aller Handwerke und Gewerbe**

Band (Jahr): **40 (1924)**

Heft 38

PDF erstellt am: **30.07.2024**

Nutzungsbedingungen

Die ETH-Bibliothek ist Anbieterin der digitalisierten Zeitschriften. Sie besitzt keine Urheberrechte an den Inhalten der Zeitschriften. Die Rechte liegen in der Regel bei den Herausgebern.

Die auf der Plattform e-periodica veröffentlichten Dokumente stehen für nicht-kommerzielle Zwecke in Lehre und Forschung sowie für die private Nutzung frei zur Verfügung. Einzelne Dateien oder Ausdrucke aus diesem Angebot können zusammen mit diesen Nutzungsbedingungen und den korrekten Herkunftsbezeichnungen weitergegeben werden.

Das Veröffentlichen von Bildern in Print- und Online-Publikationen ist nur mit vorheriger Genehmigung der Rechteinhaber erlaubt. Die systematische Speicherung von Teilen des elektronischen Angebots auf anderen Servern bedarf ebenfalls des schriftlichen Einverständnisses der Rechteinhaber.

Haftungsausschluss

Alle Angaben erfolgen ohne Gewähr für Vollständigkeit oder Richtigkeit. Es wird keine Haftung übernommen für Schäden durch die Verwendung von Informationen aus diesem Online-Angebot oder durch das Fehlen von Informationen. Dies gilt auch für Inhalte Dritter, die über dieses Angebot zugänglich sind.

Ein Dienst der *ETH-Bibliothek*
ETH Zürich, Rämistrasse 101, 8092 Zürich, Schweiz, www.library.ethz.ch

<http://www.e-periodica.ch>

870. Wer hat gebrauchte, kleinere, gut erhaltene Decouirer-
säge abzugeben? Offerten mit Beschreibung und Preis unter
Chiffre 870 an die Exped.

871. Wer liefert ein Drahtseilrad, 2—2,15 m hoch, mit
Ledereinlage? Offerten an Gebr. Sager, Sägerei, Rothenburg.

872. Wer hätte gut erhaltene, kleine Kühlwasserpumpe mit
Riemenscheibe für Benzinmotor abzugeben? Offerten an Binzeng
Pflster, Altshofen (Luzern).

873. Wer hätte Hans-Flaschenzugseile, ca. 100 m lang und
17—24 mm Durchmesser, mietweise für einige Wochen abzugeben?
Offerten mit näheren Angaben und Preisen unter Chiffre 873 an
die Exped.

874. Wer liefert roh zugeschnittene la. eschene Bierfanta-
säbe, 85 cm lang, 5 x 6 1/2 cm; 1,5 m lang, 8 x 6 1/2 dick?
Offerten unter Chiffre 874 an die Exped.

875. Wer liefert Sohleeneinlagen aus Steinzeug für Schweine-
tröge? Offerten unter Chiffre 875 an die Exped.

876. Wer vermietet Holzbearbeitungsmaschinen? Offerten
unter Chiffre 876 an die Exped.

877a. Wer hätte 2 gut erhaltene Dynamomaschinen von
15 Amp. und 150 Volt abzugeben? b. Wer erstellt Modelle für
Kolbenpumpen? Offerten unter Chiffre 877 an die Exped.

878. Wer hätte ein gut erhaltenes Motörchen 1/2 PS Licht-
strom der Stadt Zürich 115—125 Volt abzugeben? Offerten mit
Preisangaben unter Chiffre 878 an die Exped.

879. Wer liefert alt- und röhreite Stäbe in Tannen- und
Eichenholz? Offerten an Hans Brun, Holzwarenfabrik, Rheineck.

880. Wer liefert Packschnüre in großen Posten? Offerten
an Hans Brun, Holzwarenfabrik, Rheineck.

881. Wer erstellt fahrbare Bandsägen mit Benzinmotor?
Offerten an S. Spieß, Siffath.

882. Wer liefert circa 7 m³ Luffsteine für Grotte? Offerten
an Marti & Dicht, Baugeschäft, St. Gallen.

Antworten

Auf Frage 830. Gebrauchte, guterhaltene Rehlmaschine hat
abzugeben Adelbert Meier, Rieden bei Baden.

Auf Frage 846. Die A.-G. Olma Landquarier Maschinen-
fabrik in Olten könnte ein gut erhaltenes Lokomobil vermitteln.

Auf Frage 846. Gut erhaltene Lokomobile, 40—50 PS,
hat abzugeben die „Kubaq“ A.-G., Seidengasse 16, Zürich.

Auf Frage 847. Bauplattenmaschinen liefert M. Keller,
Ingenieur, Lugano, Via Banoni.

Auf Frage 850. Ventilatoren, gekuppelt mit Elektromotor,
hat abzugeben: Heinrich Wertheimer, Limmatstrasse 50, Zürich 5.

Auf Frage 853. Wenden Sie sich an B. Etienne-Häfliger,
Werkzeuge, Bremgarten (Aargau).

Auf Frage 859. Die A.-G. Olma Landquarier Maschinen-
fabrik in Olten liefert Kreis sägen kombin. mit Rehlmaschine, mit
Kugellager.

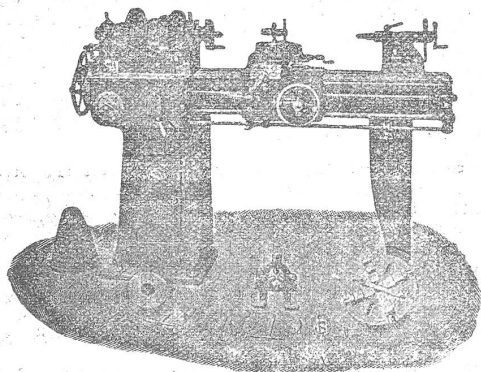
Auf Frage 859. Die Maschinenfabrik Rauschenbach A.-G.
in Schaffhausen liefert Universal-Kreis sägen.

Auf Frage 859. Gut erhaltene, gebrauchte Rehlmaschinen
haben abzugeben: A. Müller & Cie., Maschinenfabrik, Brugg
(Aargau).

Werkzeug - Maschinen

aller Art

1916



W. Wolf, Ingenieur :: vorm. Wolf & Weiss :: Zürich
Lager und Bureau Brandenkestrasse 7.

Auf Frage 859. Wenden Sie sich an L. L. Sobel, Güter-
strasse 219, Basel.

Auf Frage 864. Die gewünschten Pumpen für Wasserförde-
rung liefert E. Hänny & Cie., Pumpenfabrik, Meilen.

Submissions-Anzeiger.

Eidgenossenschaft. Schreinerarbeiten I. Teil (Fen-
ster) zum neuen Postgebäude in Burgdorf. Pläne zc. bei der
Direction der eidgen. Bauten in Bern, Bundeshaus Westbau,
Zimmer 182. Offerten mit Aufschrift „Angebot für Postgebäude
Burgdorf“ bis 20. Dezember an die Direction der eidg. Bauten
in Bern.

Chemins de fer fédéraux, 1er arrondissement.
Construction d'un bâtiment d'habitation pour le per-
sonnel de la sous-station électrique de Bussigny. Me-
nuiserie et fermentes. Plans, etc. au bureau N° 66 du
bâtiment d'admin. N° 1 à la Razuze, à Lausanne. Remise
des plans pour le prix de 3 fr. (pas de remboursement).
Offres avec la mention «Offre pour le bâtiment d'habitation
de Bussigny» à la Direction du 1er arrond., à Lausanne,
pour le 22 décembre.

**Schweizer. Bundesbahnen, Kreis II. Maurer-,
Zimmer-, Spengler-, Schloffer-, Schreiner- und Maler-
arbeiten für die Erweiterung der Postlokale im nördlichen
Bahndienstgebäude des Bahnhofes Bellinzona.** Die Ar-
beiten werden nicht einzeln, sondern gesamthaft vergeben. Pläne zc.
im Hochbaubureau der Bauabteilung im Verwaltungsgebäude in
Luzern (Zimmer 85) und im Bureau des Bahningenieurs in Bel-
linzona. Abgabe der Pläne gegen Bezahlung von 2 Fr. (keine
Rückvergütung). Angebote mit der Aufschrift „Erweiterung der
Postlokale Bellinzona“ bis 22. Dezember an die Kreisdirection II
in Luzern.

**Schweizer. Bundesbahnen, Kreis III. Glaser-,
Schreiner- und Schlofferarbeiten, sanitäre Installationen
für das Dienstwohnhaus des Unterwerkes Seebach.** Pläne zc.
im Hochbaubureau der Bauabteilung des Kreises III in Zürich
(alter Rohmaterialbahnhof). Eingaben unter Aufschrift „Dienst-
wohnhaus des Unterwerkes Seebach“ bis 20. Dezember an die
Bauabteilung des Kreises III in Zürich.

**Zürich. Dachdeckerarbeiten für den Unterhalt der
Dachungen auf den Staatsgebäuden des Kantons Zürich
pro 1925.** Unterlagen beim kanton. Hochbauamt, Zürich 1,
Kaspar Escherhaus, Zimmer Nr. 450. Eingabetermin: 22. Dez.
1924.

**Zürich. Installationsarbeiten für die Umänderung
der Kofettanlagen und den Anschluss an die Schwem-
kanalisation der Wohnhäuser Rebhügel, Zürich 3.** Pläne zc.
bis 17. Dezember, je von 11—12 Uhr, im Bureau Nr. 1 des Hoch-
bau-Inspektorates, Amtshaus IV (Eingang Detenbachgasse 22).
Eingaben unter Aufschrift „Offerte über Installationsarbeiten
Rebhügel“ bis 20. Dezember an den Vorstand des Bauwesens I,
Stadthaus.

Zürich. Wasserversorgung Binzikon (Grünungen).
Lieferrn und Verlegen von 320 m gusseisernen Muffenröhren
100 mm, 3 Heberflurhydranten, Schieber und Formstücke,
Grabarbeiten und Brunnenstube. Pläne zc. bei Emil Bau-
mann, Präsident der Wasserwerkungs-Gesellschaft in Binzikon.
Eingaben mit der Aufschrift „Erweiterung der Wasserwerkung“
bis 23. Dezember an denselben.

**Basel. Lieferung von Särgen an das Bestattungs-
amt in Basel.** Offerten bis 20. Dezember an das Bestattungs-
amt in Basel. Vorschriften und Musterfarg dafelbst.

St. Gallen. Umbau der Turnhalle in Ebnet. Schreiner-
und Malerarbeiten. Pläne und Bedingungen bei Hans Brunner,
Architekt in Wattwil. Offerten mit Aufschrift „Turnhalle Umbau
Ebnet“ bis 27. Dezember an der Architekten.

Aargau. Wohnhaus-Neubau in Ob.-Schrendingen.
Glaser-, Schreiner-, Maler- und Hafnerarbeiten. Offerten
bis 20. Dezember an Goith, Frei, bei Lehrer Burger in Freien-
wil. Formulare zc. bei E. Schneider, Architekt, Ennetbaden.

Thurgau. Wasserwerkung Frasnacht b. Arbon.
Erstellung einer Seeleitung 150 mm, 1000 m Länge, Saug-
schacht und event. Druckleitung, 550 m lang. Pläne zc. beim
Präsidenten der Korporation, G. Lengweiler, z. Krone, Frasnacht.
Offerten bis 27. Dezember an denselben.

**Ticino. Comune di Bellinzona. Fornitura del primo
lotto (N. 52 finestre) dei serramenti per il palazzo co-
munale.** Disegni, ecc. presso la cancelleria municipale (ritirata
dietro versamento della tassa di fr. 10). Offerte alla
cancelleria municipale entro le ore 17 del 22 dicembre.

**Ticino. Comune di Montagnola. Costruzione del
nuovo edificio comunale.** Progetto, ecc. presso la cancel-
leria municipale. Offerte con deposito di fr. 500 alla Muni-
cipalità entro le ore 20 del 27 dicembre.